



Monitoring Deindustrialisierung

4. Quartal 2025

Produktion

- Produktionsentwicklung in der Industrie in Deutschland

Konjunktur

- Industriekonjunktur
- Vergleich Industrie vs. Gesamtwirtschaft
- aktuelle Lage, Erwartungen, Investitionen, Beschäftigung

Umsatz

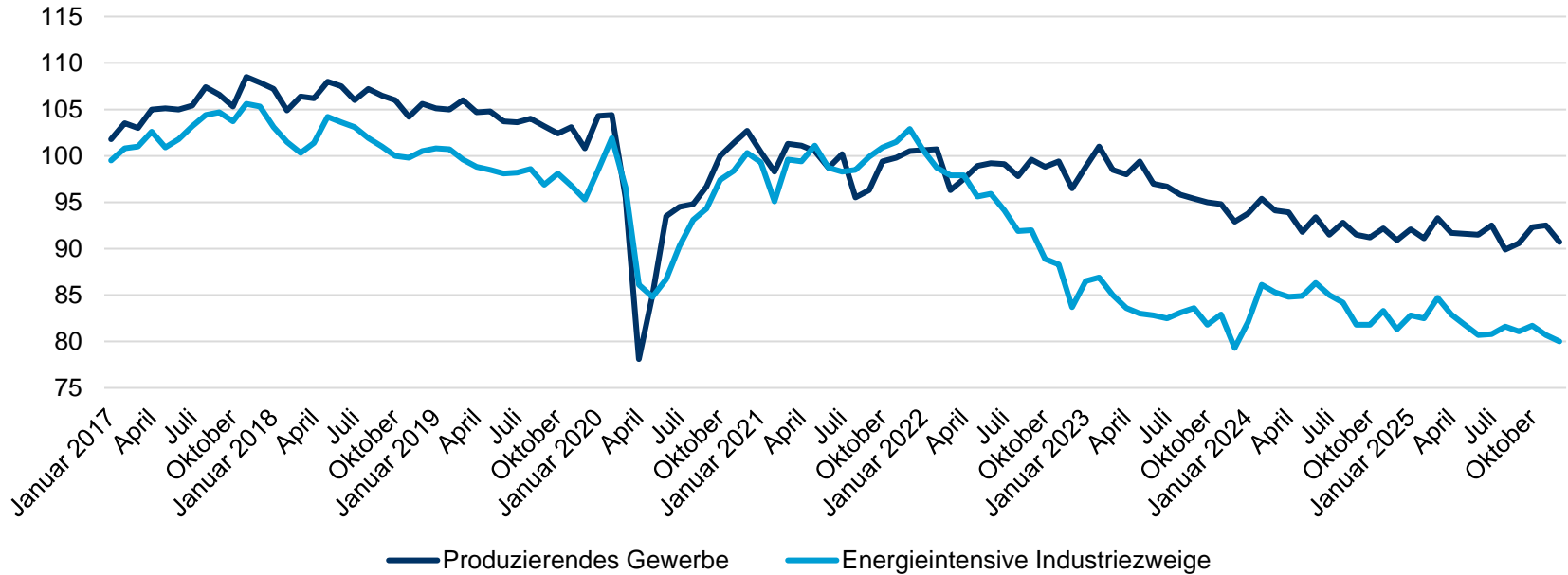
- Gesamtumsatz
- Auslandsumsatz
- Exportquote

Arbeitsmarkt

- Beschäftigte in der Industrie
- Anteil der Industriebeschäftigten
- Kurzarbeit

Industrieproduktion 2025 deutlich niedriger als 2021

Produktionsentwicklung in der Industrie in Deutschland (2021=100)



Quelle: Statistisches Bundesamt (Monatswerte)

Produktion

- Produktionsentwicklung in der Industrie in Deutschland

Konjunktur

- Industriekonjunktur
- Vergleich Industrie vs. Gesamtwirtschaft
- aktuelle Lage, Erwartungen, Investitionen, Beschäftigung

Umsatz

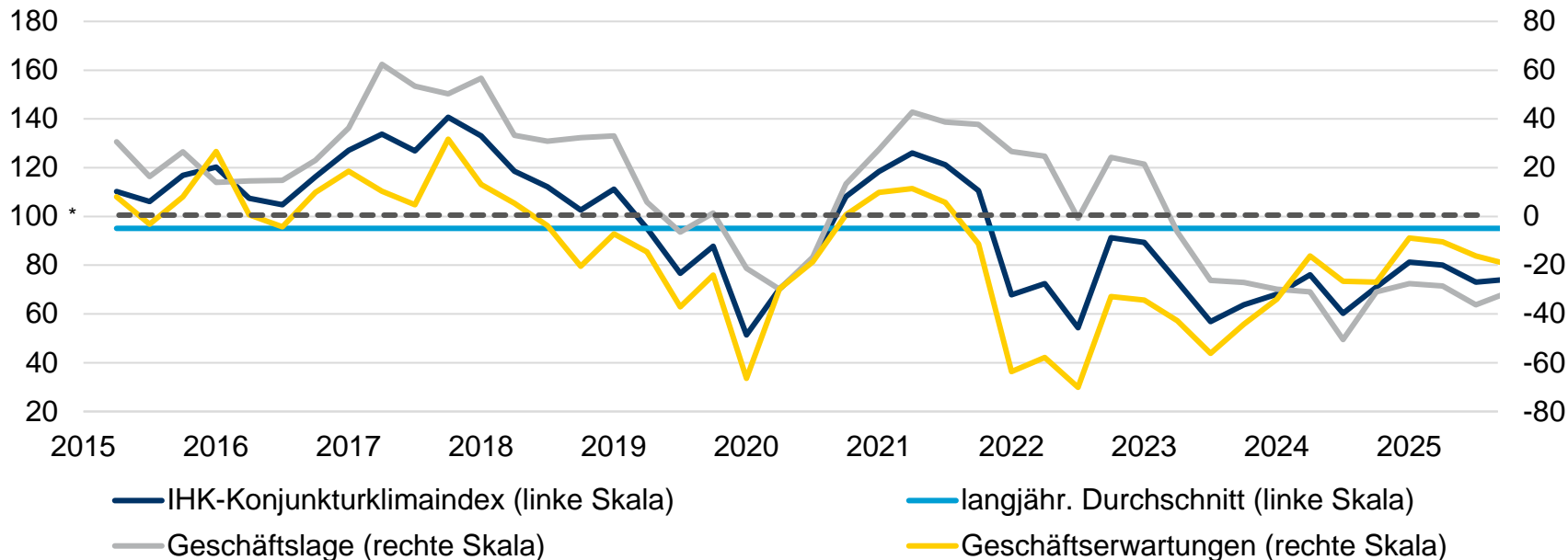
- Gesamtumsatz
- Auslandsumsatz
- Exportquote

Arbeitsmarkt

- Beschäftigte in der Industrie
- Anteil der Industriebeschäftigten
- Kurzarbeit

Industriekonjunktur bleibt tief in der Krise

Industriekonjunktur – Zeitreihe seit 2015

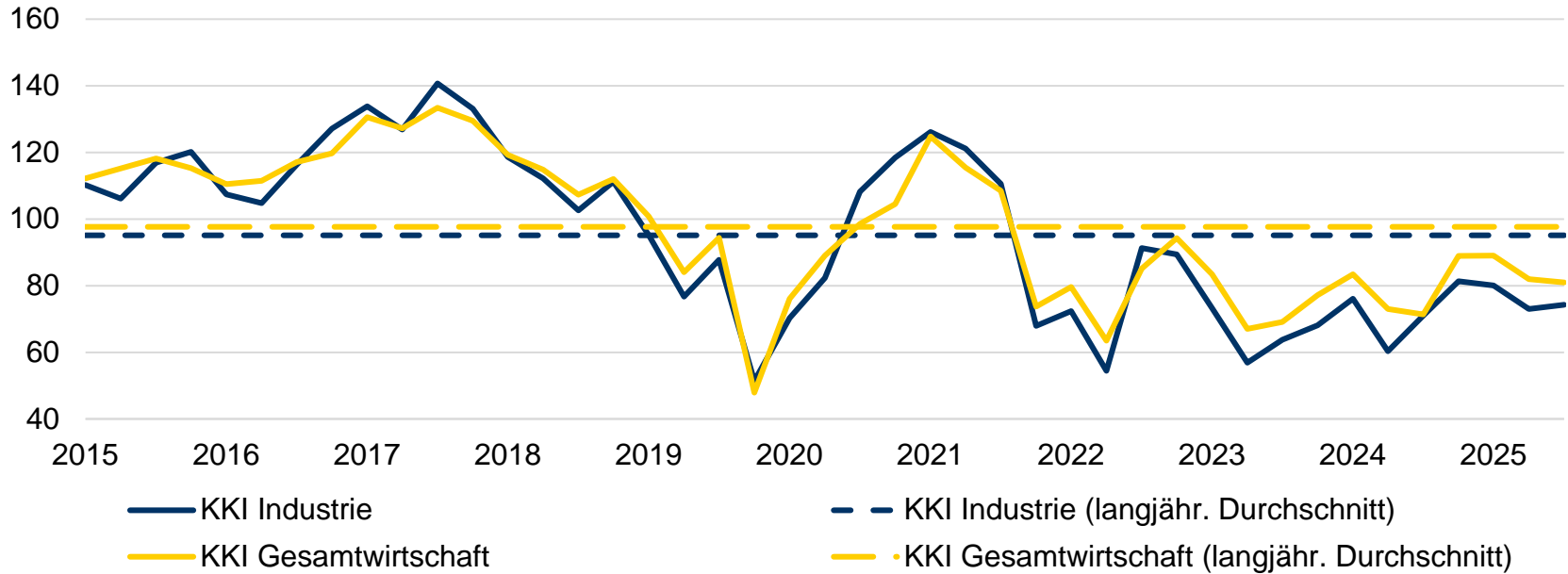


Quelle: IHK-Konjunkturumfragen; aktuellste Befragung: 4. Quartal 2025

* Der IHK-Konjunkturklimaindicator wird berechnet als geometrisches Mittel der Lage- und Erwartungssalden und stellt den konjunkturellen Gesamtzustand der regionalen Wirtschaft dar. Der Indikator kann zwischen den Werten 0 und 200 schwanken. Ein Wert von 100 bedeutet, dass sich die positiven und negativen Antworten genau die Waage halten.

Industriekonjunktur hinkt Gesamtwirtschaft seit 2022 hinterher

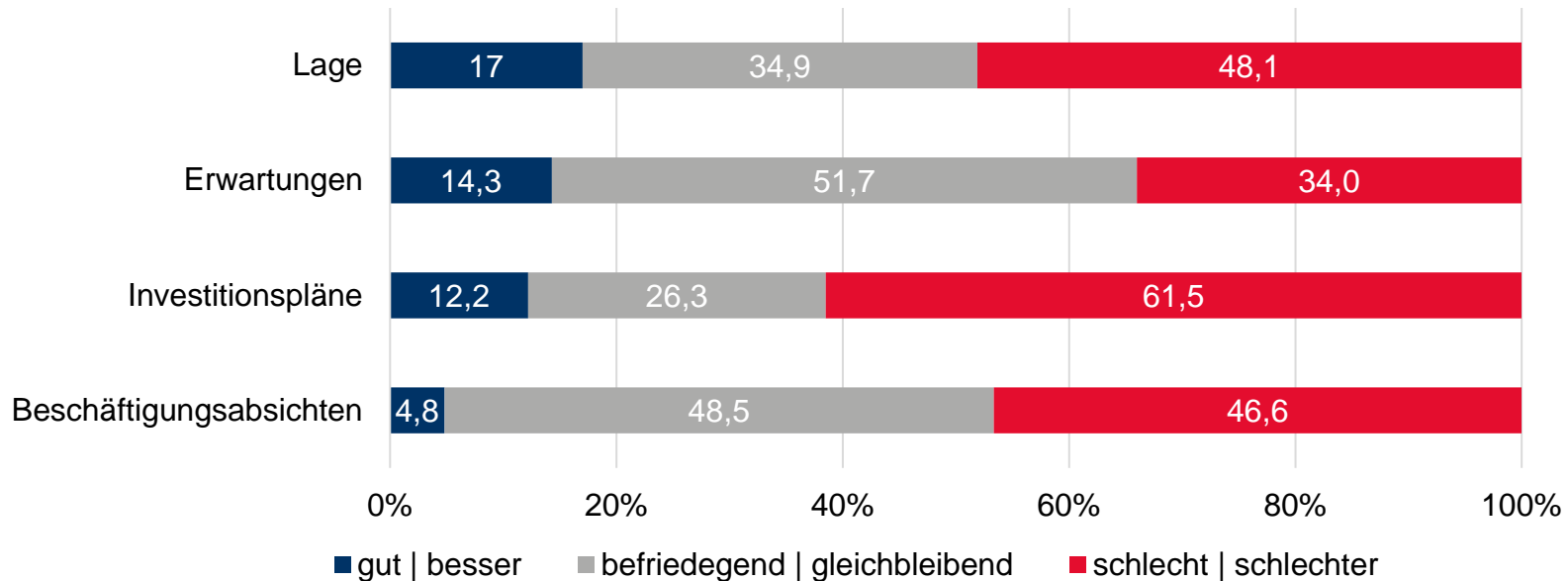
Konjunkturklimaindex – Vergleich Industrie vs. Gesamtwirtschaft



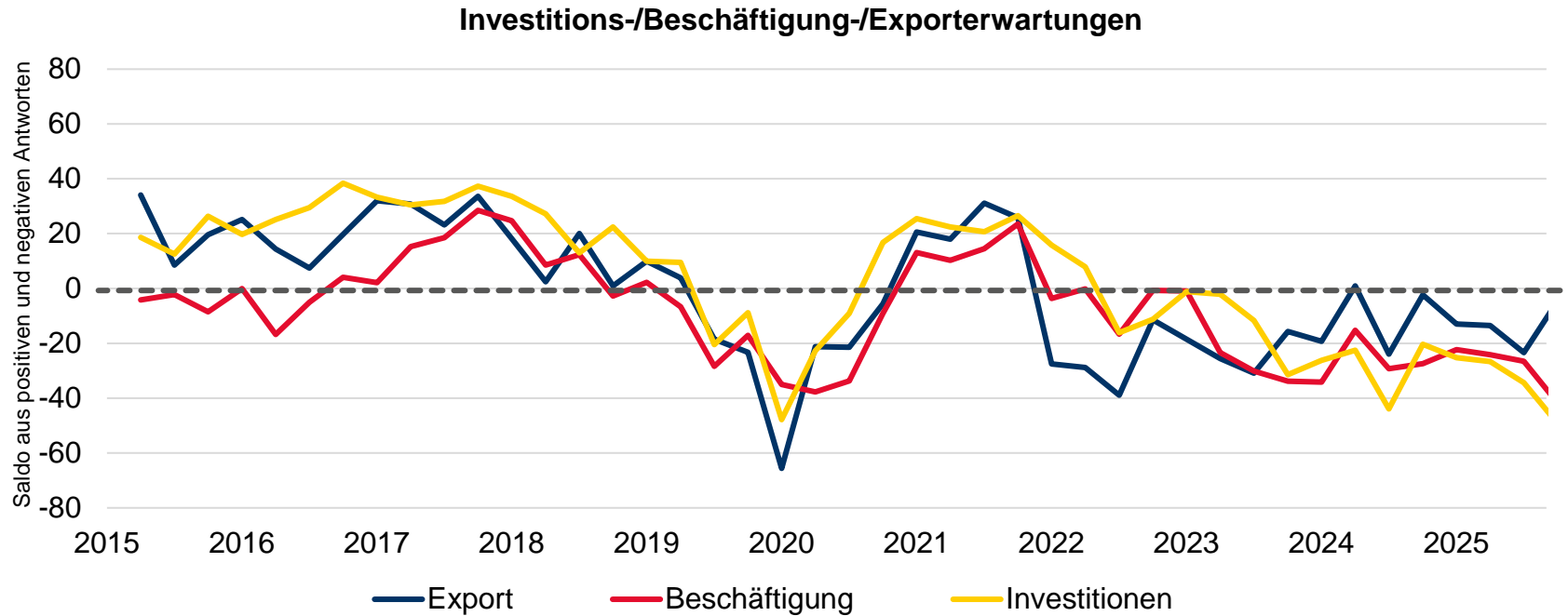
Quelle: IHK-Konjunkturumfragen; aktuellste Befragung: 4. Quartal 2025

Auch Investitionspläne und Beschäftigungsabsichten im negativen Bereich

Industriekonjunktur – aktuelle Lage, Erwartungen, Investitionen, Beschäftigung



Investitions-/Beschäftigung- und Exporterwartungen seit 2022 im negativen Bereich



Produktion

- Produktionsentwicklung in der Industrie in Deutschland

Konjunktur

- Industriekonjunktur
- Vergleich Industrie vs. Gesamtwirtschaft
- aktuelle Lage, Erwartungen, Investitionen, Beschäftigung

Umsatz

- Gesamtumsatz
- Auslandsumsatz
- Exportquote

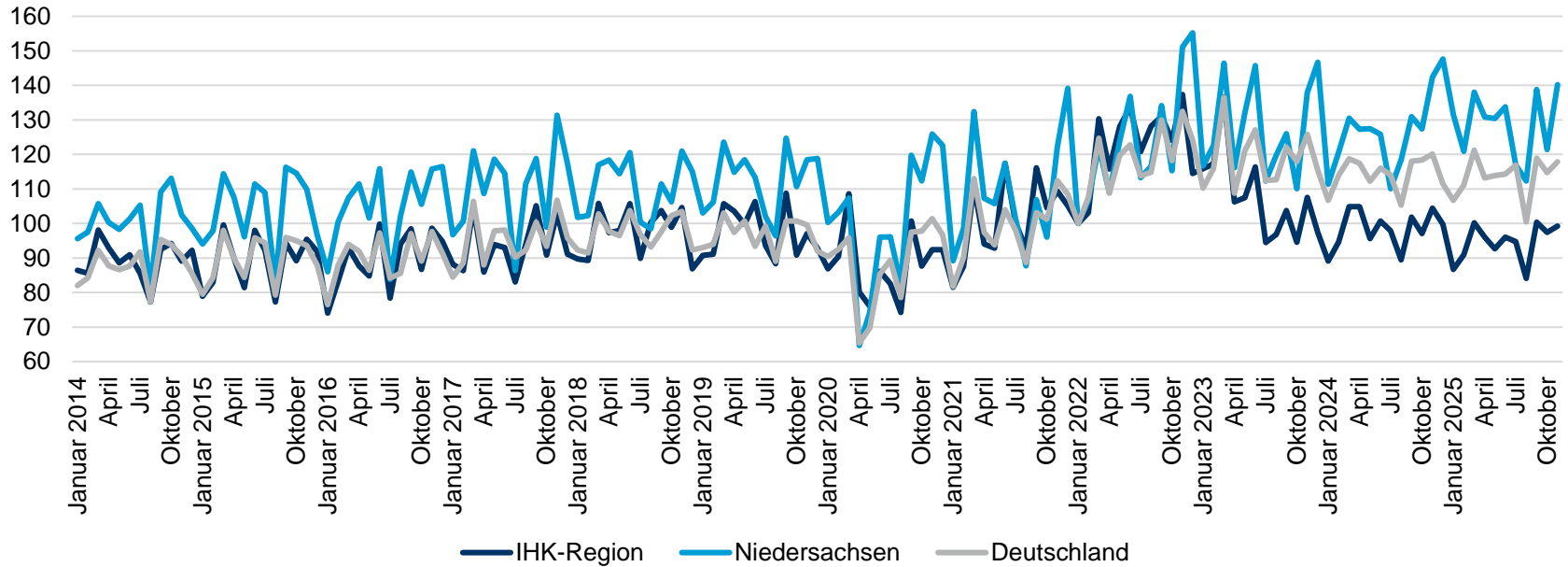
Arbeitsmarkt

- Beschäftigte in der Industrie
- Anteil der Industriebeschäftigten
- Kurzarbeit

Region hinkt Bund und Land seit 2023 bei Industrieumsätzen hinterher



Gesamtumsatz Industrie (Januar 2022=100, nominale Monatswerte)

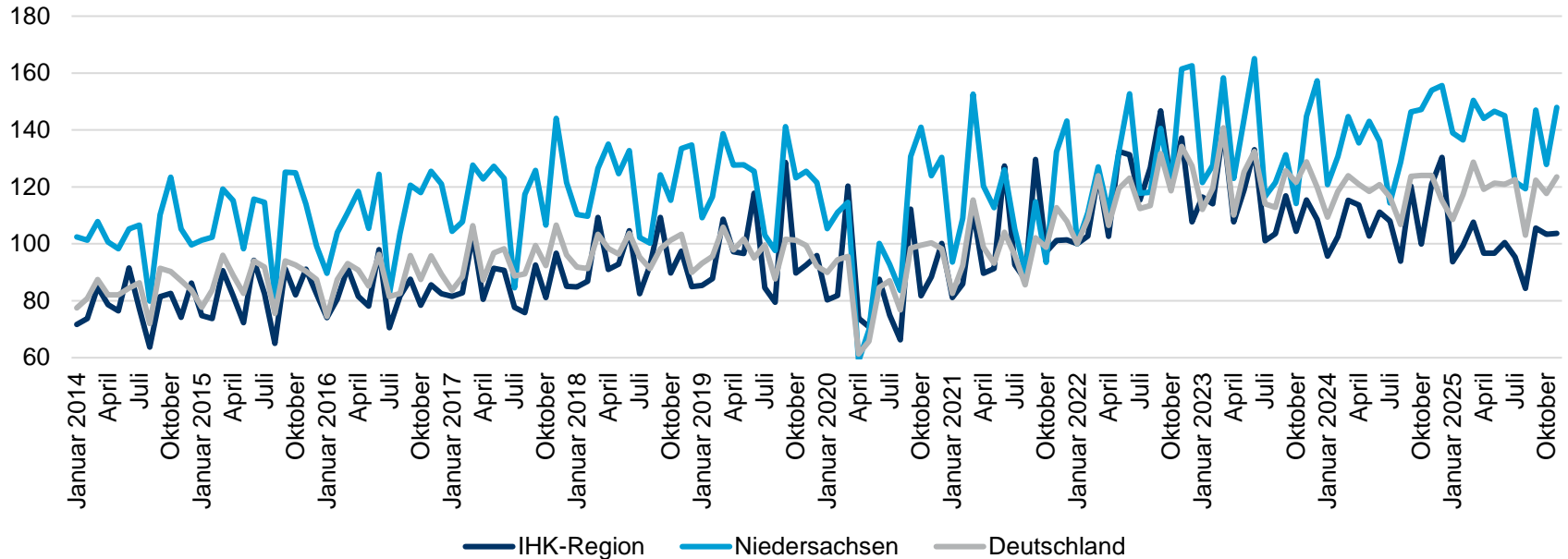


Quelle: Landesamt für Statistik Niedersachsen, Statistisches Bundesamt (Monatswerte)

Auslandumsätze: Abstand der Region zu Bund und Land weniger groß



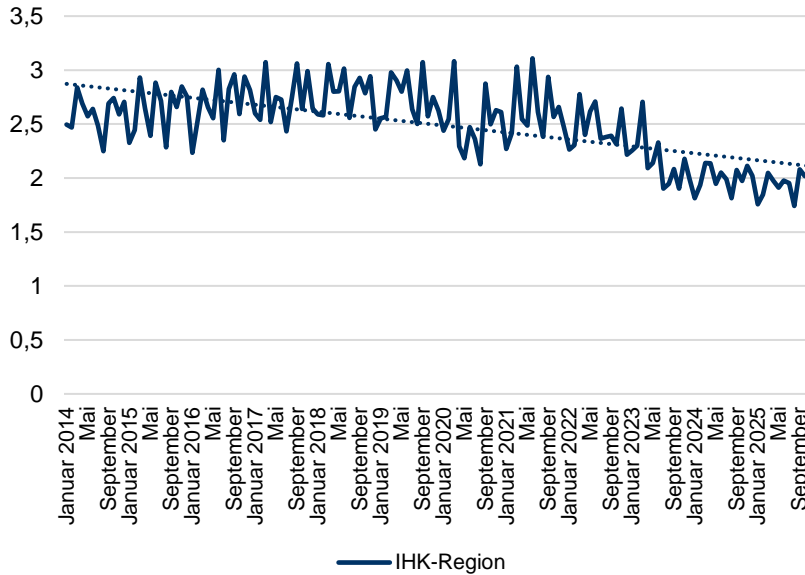
Auslandsumsatz Industrie (Januar 2022=100, nominale Monatswerte)



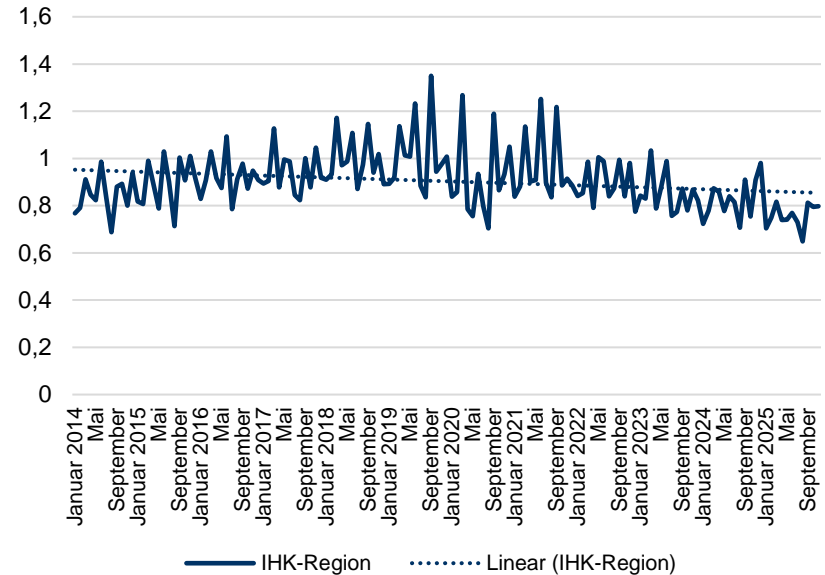
Quelle: Landesamt für Statistik Niedersachsen, Statistisches Bundesamt (Monatswerte)

Reale Industriumsätze seit 2021 rückläufig – Auslandsumsätze bereits seit 2019

Gesamtumsatz Industrie (reale Monatswerte, Januar 2022=100, in Mrd. Euro)



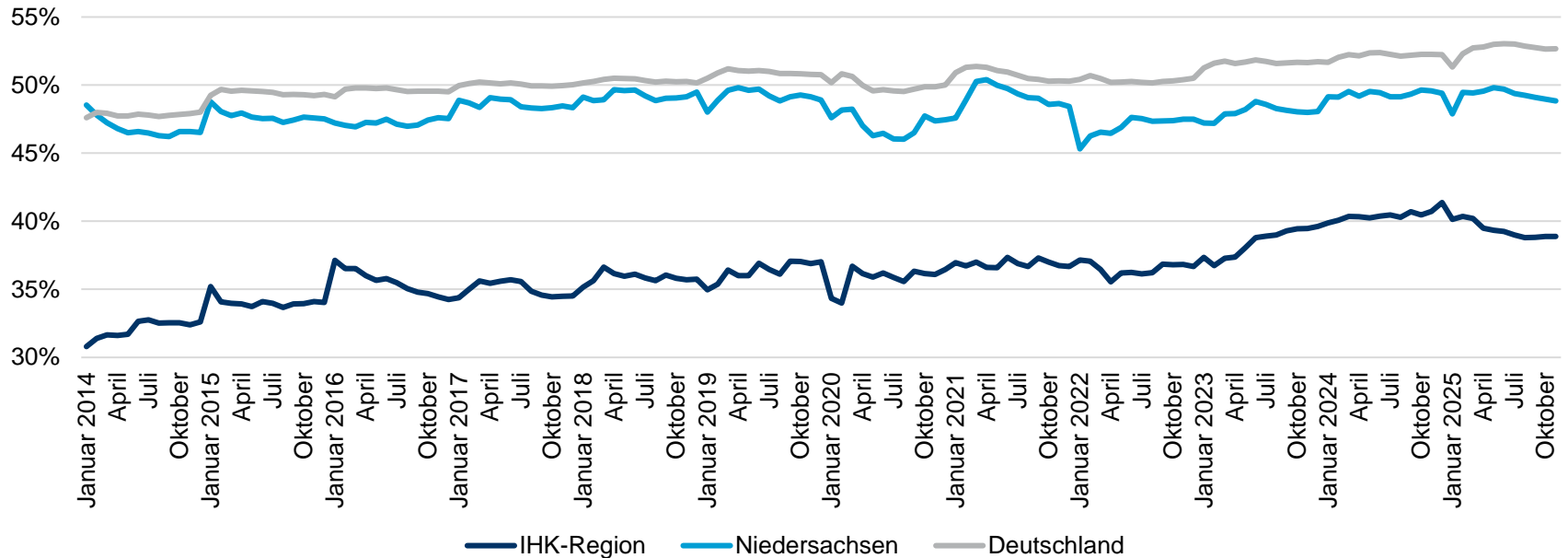
Auslandsumsatz Industrie (reale Monatswerte, Januar 2022=100, in Mrd. Euro)



Quelle: Landesamt für Statistik Niedersachsen (Monatswerte)

Regionale Exportquote steigt tendenziell an – Stagnation in Bund und Land

Exportquote (auf Basis monatlicher Industriumsätze)



Quelle: Landesamt für Statistik Niedersachsen, Statistisches Bundesamt (Monatswerte)

Produktion

- Produktionsentwicklung in der Industrie in Deutschland

Konjunktur

- Industriekonjunktur
- Vergleich Industrie vs. Gesamtwirtschaft
- aktuelle Lage, Erwartungen, Investitionen, Beschäftigung

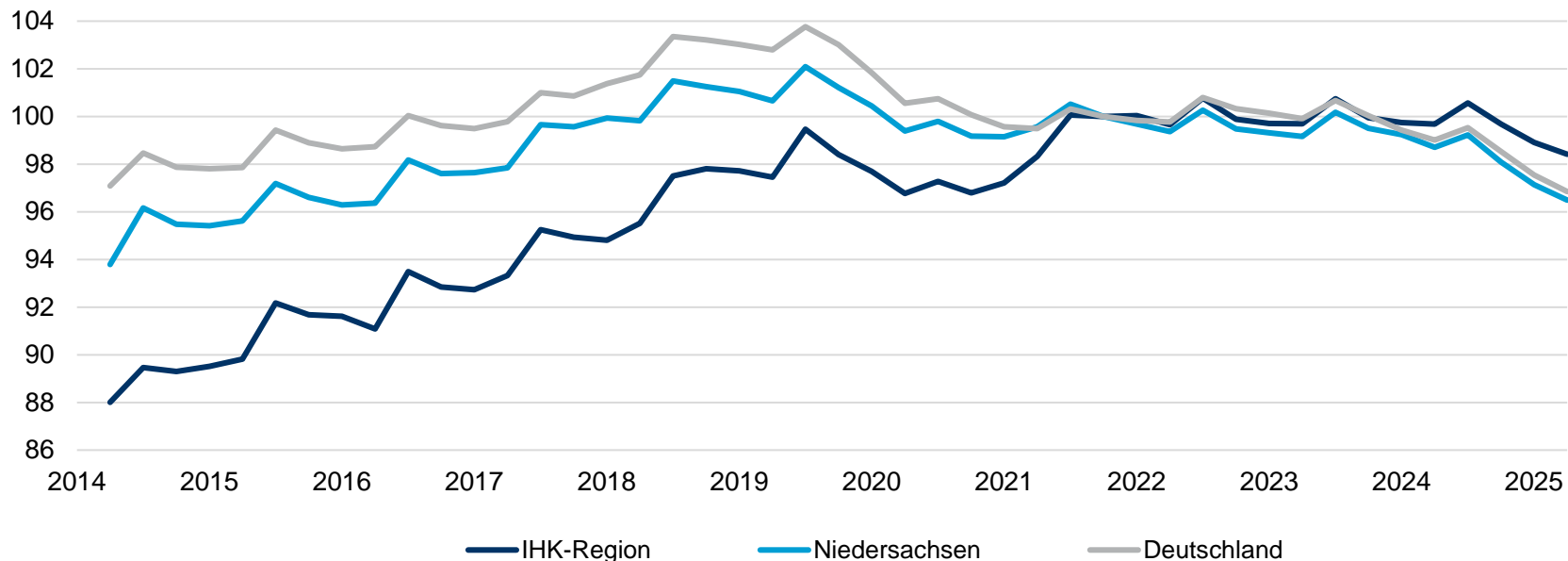
Umsatz

- Gesamtumsatz
- Auslandsumsatz
- Exportquote

Arbeitsmarkt

- Beschäftigte in der Industrie
- Anteil der Industriebeschäftigten
- Kurzarbeit

Anzahl Beschäftigte in der Industrie (Q1 2022=100)

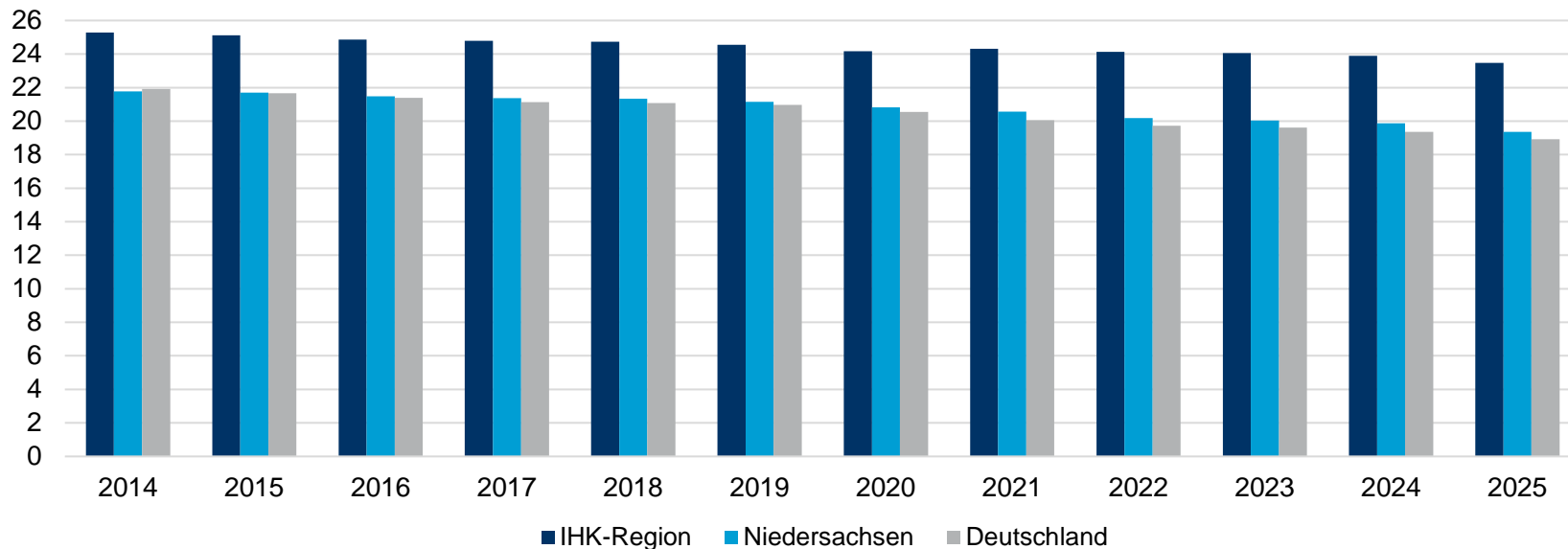


Quelle: Bundesagentur für Arbeit, Regionalreport bzw. Länderreport über Beschäftigte (Quartalswerte)

Anteil der Industrie-Beschäftigten rückläufig

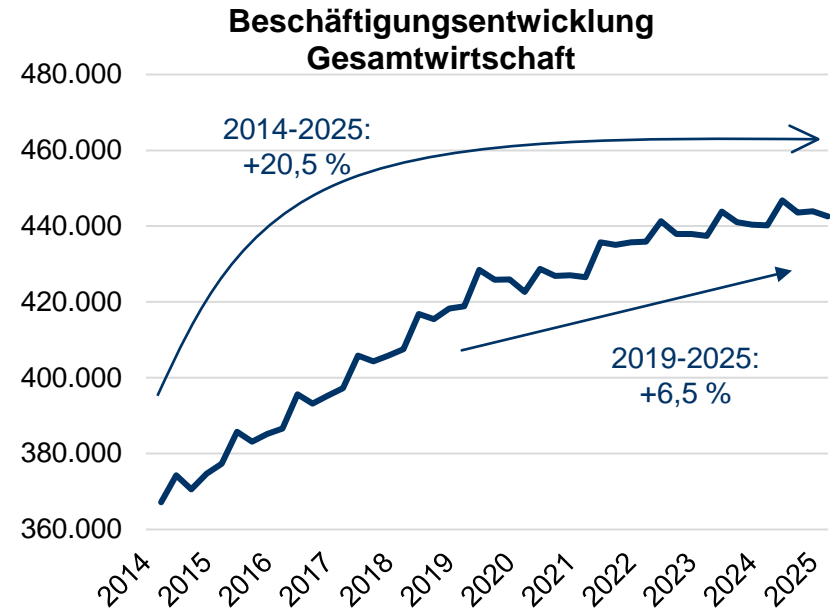
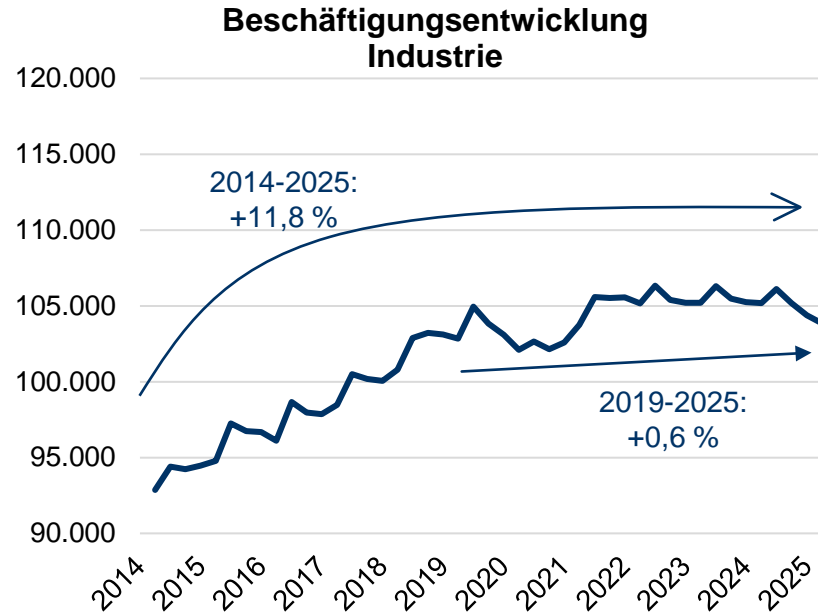


Anteil der Industrie-Beschäftigten an allen sozialversicherungspflichtig Beschäftigten



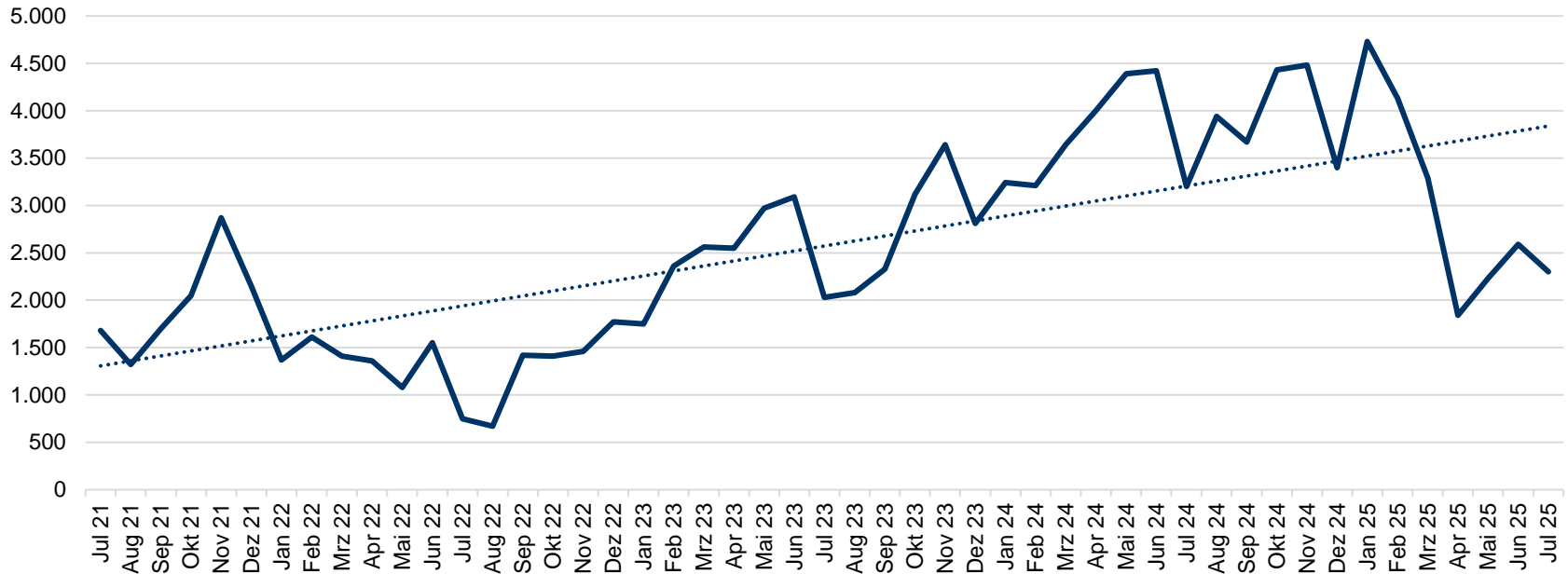
Quelle: Bundesagentur für Arbeit, Regionalreport bzw. Länderreport über Beschäftigte (Stichtag jeweils Ende Juni)

Beschäftigungswachstum nach 2019 spürbar gebremst



Quelle: Bundesagentur für Arbeit, Regionalreport bzw. Länderreport über Beschäftigte (Quartalswerte)

Personen in Kurzarbeit (Industrie, ab 2021)



Quelle: Bundesagentur für Arbeit, Regionalreport Kurzarbeit (Verarbeitendes Gewerbe Monatswerte)