

The top half of the image features a complex digital graphic. On the left, there are glowing blue and green circuit-like lines and patterns, including gears and squares. On the right, a bar chart with several vertical bars in shades of blue, green, and yellow is visible against a dark background.

DIGITALOFFENSIVE 2.0

IHK-Digitalisierungsumfrage 2025

Selbstbewertung zum Digitalisierungsgrad

Wie schätzen Sie den Stand der Digitalisierung im Unternehmen ein?

Die Berliner Wirtschaft bewertet ihren Digitalisierungsstand mit der

Note 2,6

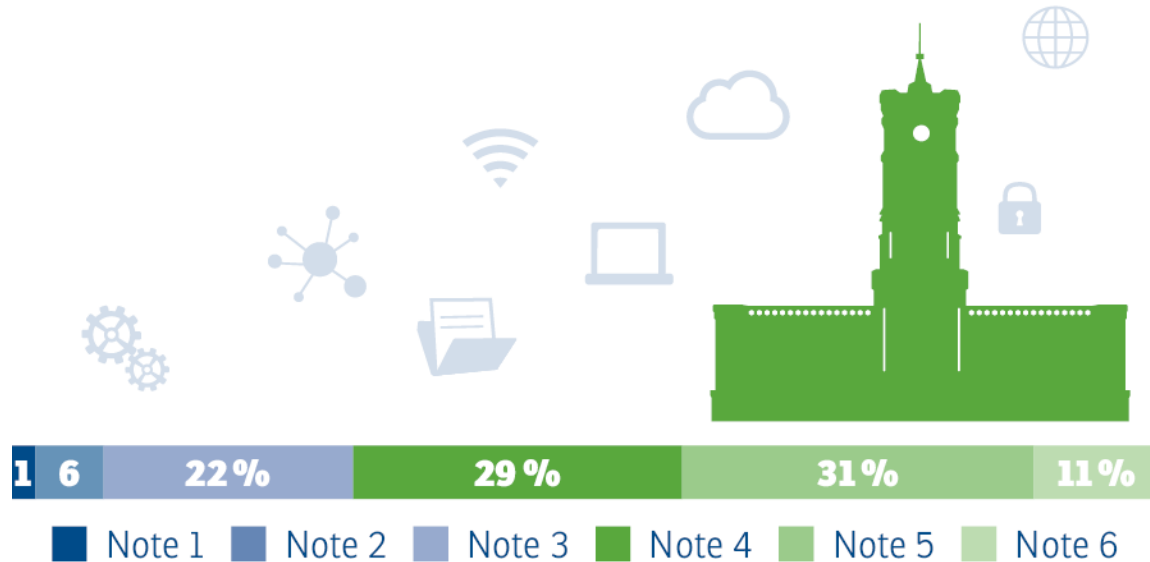
2024: Note 2,8



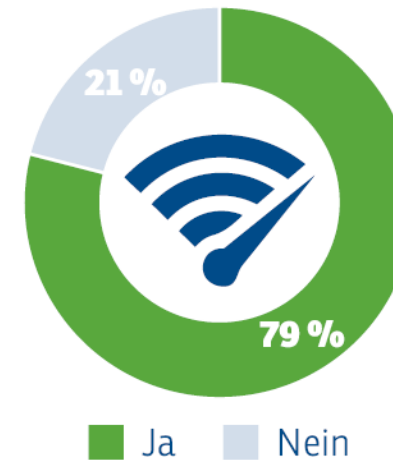
■ Note 1 ■ Note 2 ■ Note 3 ■ Note 4 ■ Note 5 ■ Note 6

Digitalisierung des Standorts Berlin

Wie bewerten Sie den Stand der Digitalisierung in der öffentlichen Verwaltung mit Bezug auf Ihr Unternehmen?



Entspricht die aktuelle Verfügbarkeit von schnellem Internet am Standort Ihres Unternehmens Ihrem tatsächlichen Bedarf?



Motive für die Digitalisierung

Was sind für Sie die Hauptgründe für die Digitalisierung in Ihrem Unternehmen?



74 %
Flexibilisierung des Arbeitens
(z. B. mobiles Arbeiten)



62 %
Qualitätsverbesserung



60 %
Kosten sparen



42 %
Entwicklung innovativer
Produkte, Dienstleistungen
und Geschäftsmodelle



27 %
Kundenbindung



23 %
Bewältigung
Fachkräftemangel

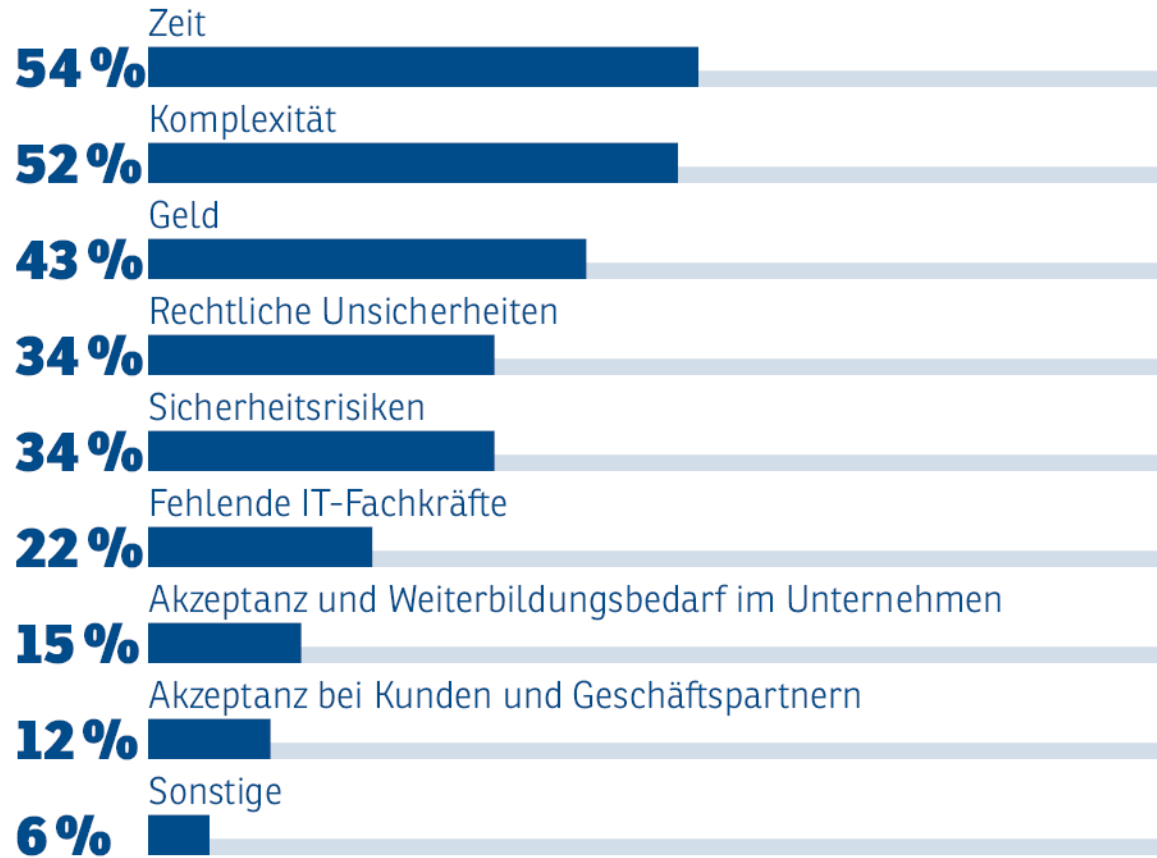


11 %
Sonstiges

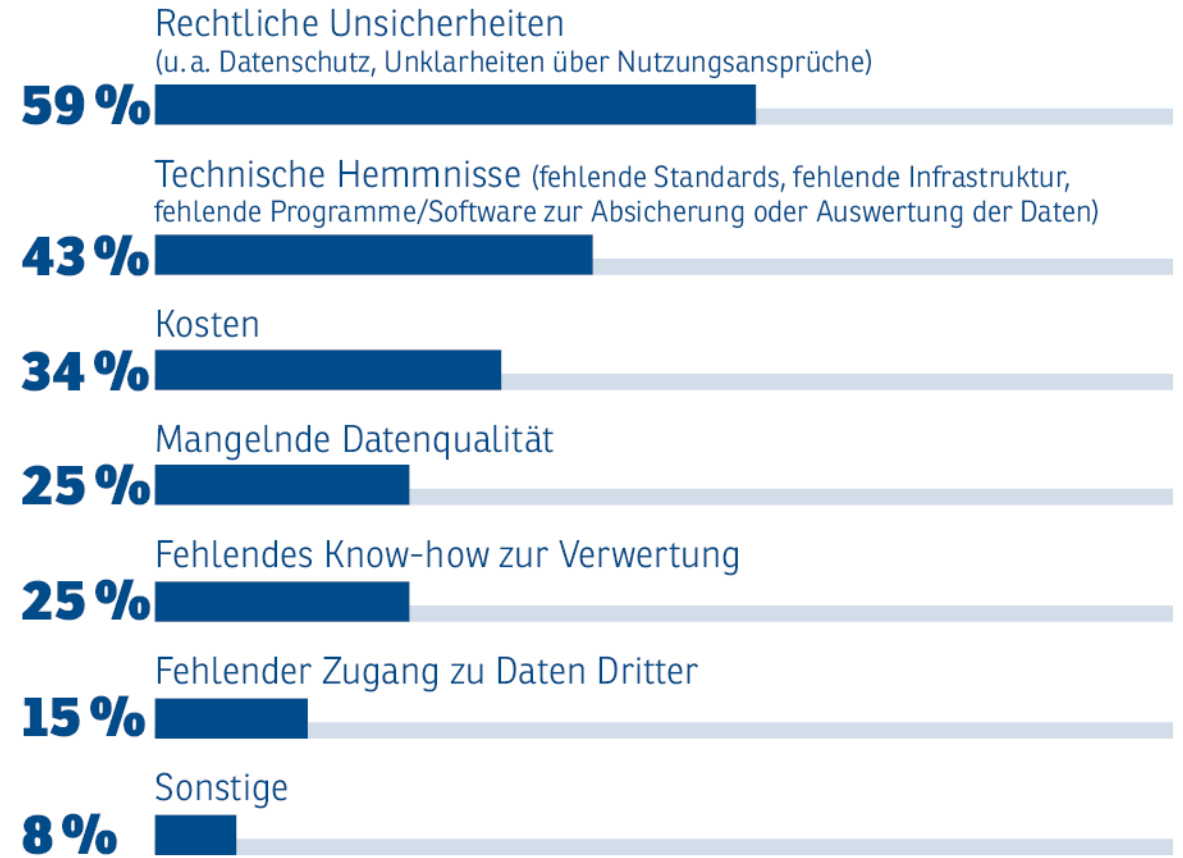
Herausforderungen für digitale Fortschritte

Was sind aus Ihrer Sicht die größten Herausforderungen...

...für eine erfolgreiche Digitalisierung?

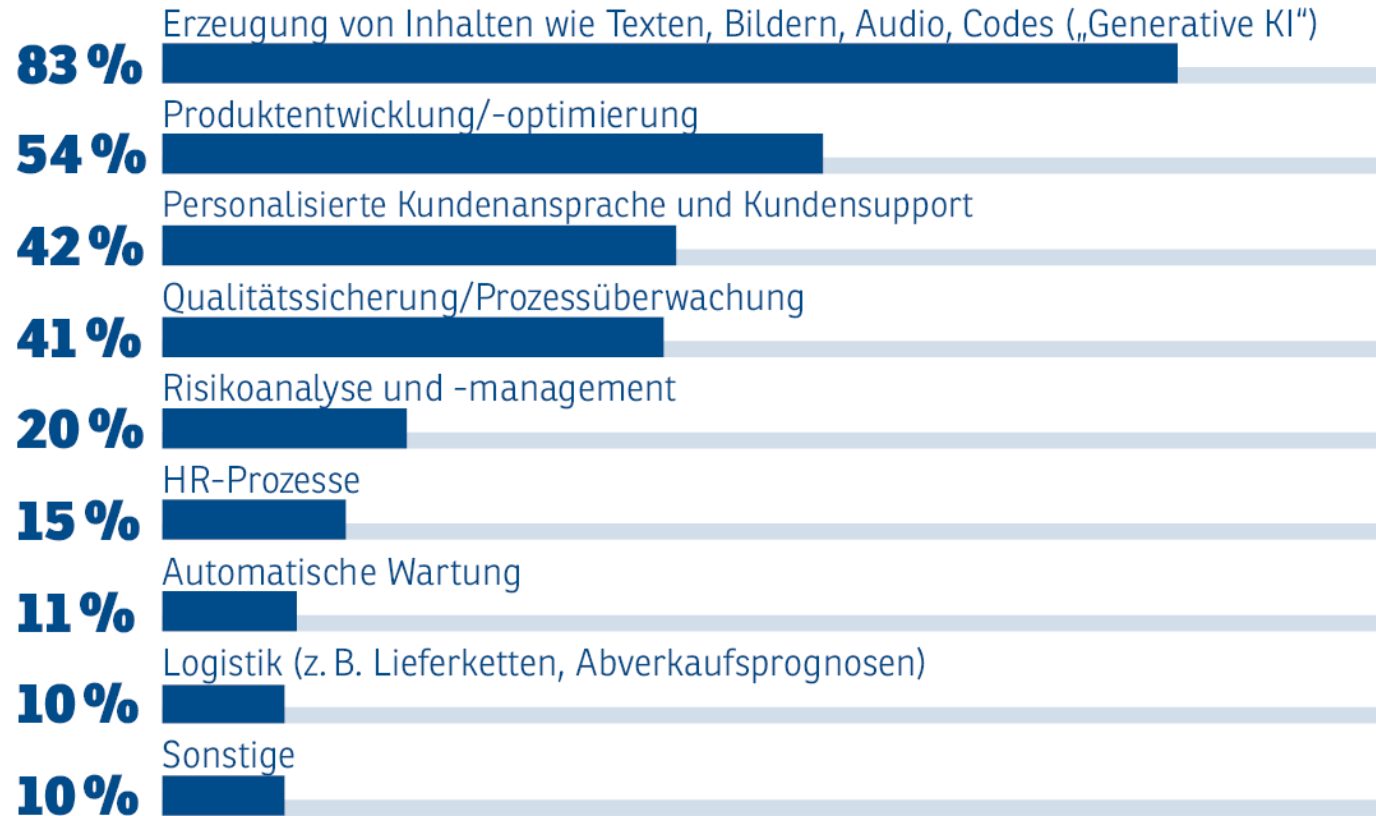


...bei der Datennutzung?



Schwerpunkt: KI

In welchem Bereich wird KI eingesetzt bzw. sehen Sie den Einsatz von KI vor?



Schwerpunkt: Digitale Souveränität

Wie schätzen Sie die Abhängigkeit von Nicht-EU-Ländern Ihres eigenen Unternehmens in folgenden Bereichen ein?

Office- und Kommunikations-Software



Maschinen- oder Anlagensoftware



Betriebssysteme



Digitale Plattformen, z.B. Social Media, Online-Marktplätze



KI-Anwendungen



Cloud-Dienste



Hardware



■ Vollkommen unabhängig

■ Weitgehend unabhängig

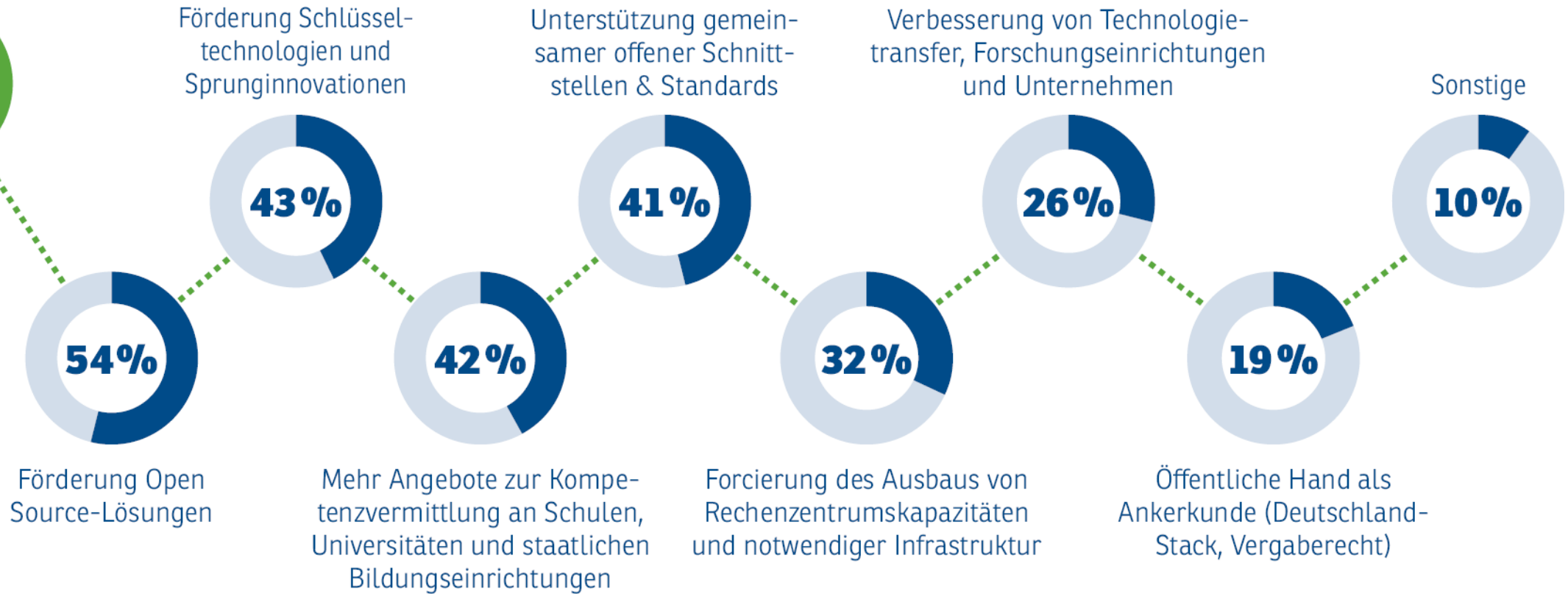
■ Weitgehend abhängig

■ Vollkommen abhängig

■ Weiß nicht

Schwerpunkt: Digitale Souveränität

Mit welchen Maßnahmen kann die Politik dazu beitragen die digitale und technologische Souveränität zu verbessern?



Schwerpunkt: Daten- und Informationssicherheit

Welche der aufgeführten Maßnahmen setzen Sie im Unternehmen ein, um den Herausforderungen der Daten- und Informationssicherheit zu begegnen?

