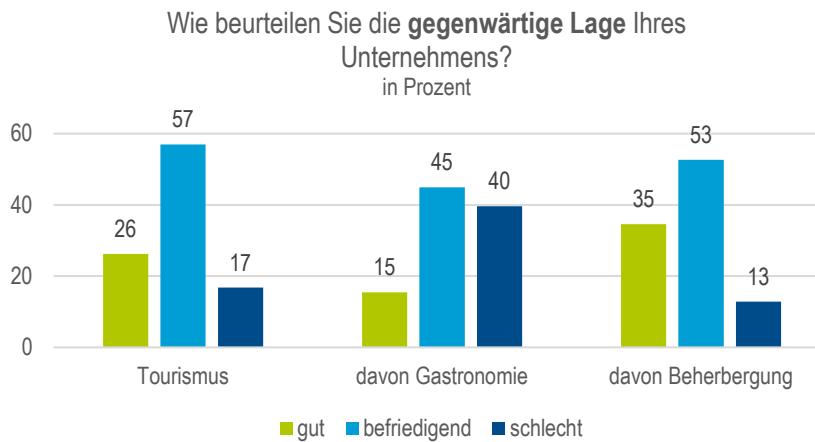
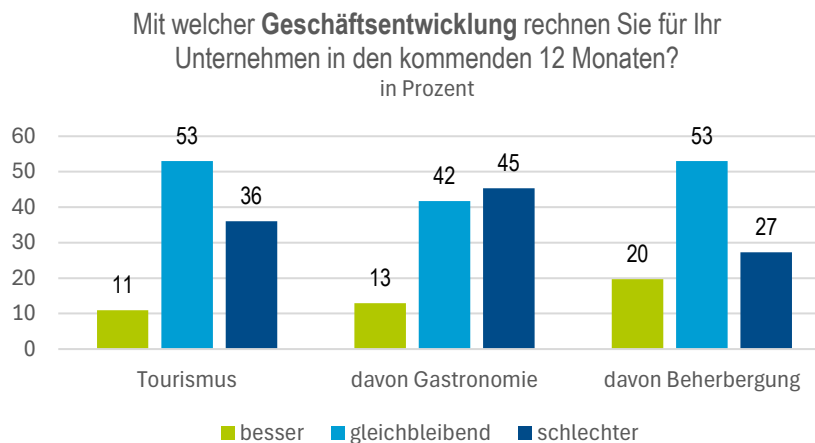


Tourismuskonjunktur Brandenburg Herbst 2025

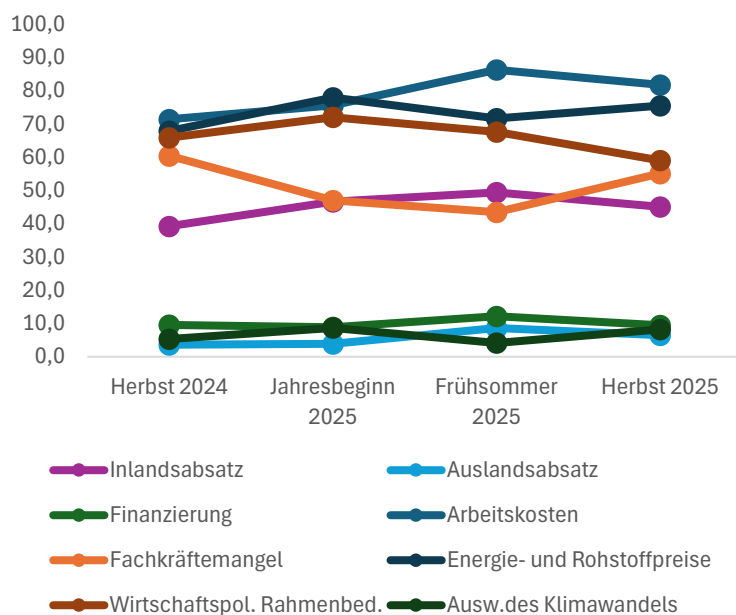


In der Tourismuswirtschaft im Land Brandenburg bleibt ein positives Resümee des Sommers aus. Die Bewertung der **aktuellen Geschäftslage** trübt sich im Vergleich zum Vorjahr spürbar ein. Die Gastronomie bewertet dabei deutlich schlechter als die Beherbergungsbetriebe. Der Anteil guter Geschäftslagen geht stark zurück, während der Anteil schlechter Lagen sich verdoppelt.

Erwartet wird eine Verschlechterung der **Geschäftsentwicklungen** in den kommenden 12 Monaten. Ein Viertel der Beherbergungs- und knapp die Hälfte der Gastronomiebetriebe sind pessimistisch.



Das Ergebnis geht aus der aktuellen **Konjunkturbefragung** der Industrie- und Handelskammern Potsdam, Cottbus und Ostbrandenburg hervor. Erkennbar wird, dass sich die **Geschäftslage nicht vollständig erholt**. 83 Prozent der Unternehmen beurteilen ihre Lage als gut oder befriedigend.



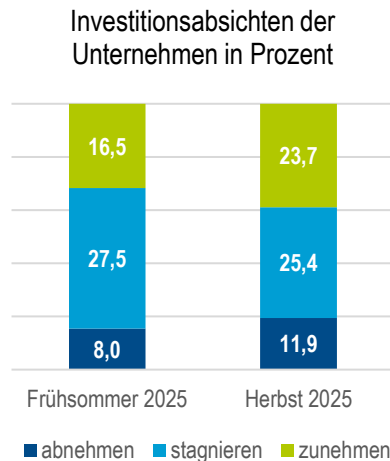
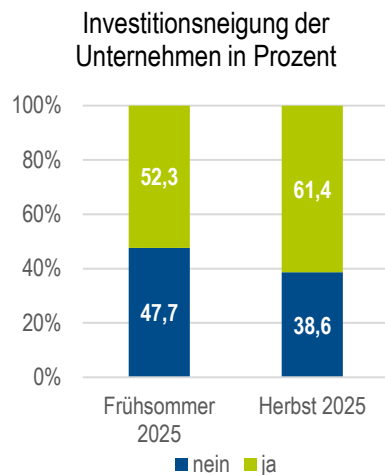
Im Herbst 2025 dominieren **gestiegene Kosten** bei den Wirtschaftsrisiken der Unternehmen. Besonders im Gastgewerbe belasten gestiegene Personalkosten das Wirtschaften mit weiterhin hohen Energie- und Lebensmittelpreisen doppelt. Das Risiko des Fachkräftemangels nimmt nach einer Abschwächung wieder spürbar zu. Nach Ansicht der Branche sind die wirtschaftspolitischen Rahmenbedingungen noch immer auf einem hohen Niveau, nehmen aber an Bedeutung ab.

Kontaktpersonen:

IHK Potsdam
Uwe Seibt
E-Mail: uwe.seibt@ihk-potsdam.de
Telefon: 0331 2786-284

IHK Cottbus
Claudia Brüsche
E-Mail: claudia.bruesche@cottbus.ihk.de
Telefon: 0331 365-1403

IHK Ostbrandenburg
Manuela Neumann
E-Mail: neumann@ihk-ostbrandenburg.de
Telefon: 03362 88879-12



Der Anteil der **investierenden Unternehmen** in der **Tourismuswirtschaft** im Land Brandenburg liegt im Drei-Jahres-Durchschnitt, aber unter Vorjahresniveau.

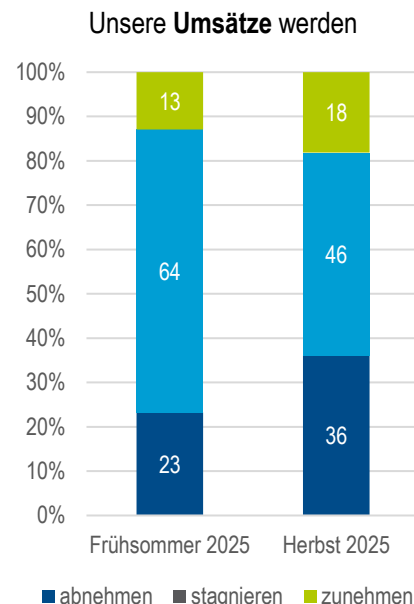
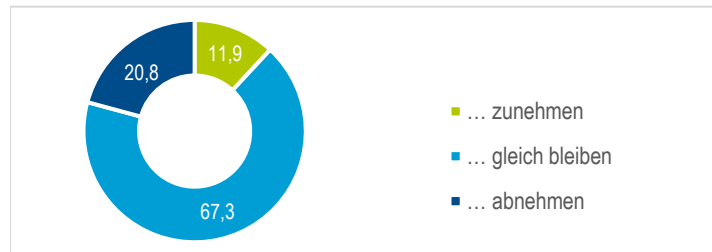
Der Anteil der Unternehmen, die steigende Investitionen plant, liegt leicht über dem Vorjahr. **Hauptmotiv** für Investitionen bleiben mit weitem Abstand **Ersatzbedarfe**, gefolgt von **Kapazitätsausweitung** und **Rationalisierungen**.

Können Sie in Ihrem Unternehmen derzeit **offene Stellen** längerfristig nicht besetzen, weil Sie keine passenden Arbeitskräfte finden?*

Ja, offene Stellen können derzeit nicht besetzt werden	38,1%
Nein, keine Probleme bei der Besetzung	11,9%
Nein, derzeit kein Personalbedarf	50,0%

*nur Gastgewerbe (enthält die Unterbranchen Gastronomie und Beherbergung)

Die Zahl unserer Beschäftigten wird voraussichtlich



Mehr als die Hälfte der befragten Unternehmen hat Schwierigkeiten, **offene Stellen** zu besetzen. In zwei von drei Unternehmen des Gastgewerbes suchen Mitarbeitende **ohne abgeschlossene Berufsausbildung, darunter vor allem Schulabgängerinnen und Schulabgänger bzw. Auszubildende**. 62 % der Unternehmen benötigen Arbeitnehmer mit einer **dualen Berufsausbildung**. Ein knappes Fünftel geht davon aus, dass die Umsätze in den kommenden Monaten steigen werden, während mehr als ein Drittel mit Umsatzeinbußen rechnet.

Allgemeine Hinweise:

- Die Befragung fand im Zeitraum 02.09 bis 23.09.2025 statt. Insgesamt haben 222 Unternehmen aus der Brandenburger Tourismuswirtschaft geantwortet.
- Tourismus setzt sich aus den Unterbranchen **Gastronomie, Beherbergung, Wassertourismus, Freizeit und Veranstaltungen** zusammen.
- Für weitere Informationen, Fragen und Anregungen kontaktieren Sie gerne die Ansprechpartner in Ihrer zuständigen Industrie- und Handelskammer im Land Brandenburg:

Kontaktpersonen:

IHK Potsdam
Uwe Seibt
E-Mail: uwe.seibt@ihk-potsdam.de
Telefon: 0331 2786-284

IHK Cottbus
Claudia Brüsche
E-Mail: claudia.brueschle@cottbus.ihk.de
Telefon: 0331 365-1403

IHK Ostbrandenburg
Manuela Neumann
E-Mail: neumann@ihk-ostbrandenburg.de
Telefon: 03362 88879-12