



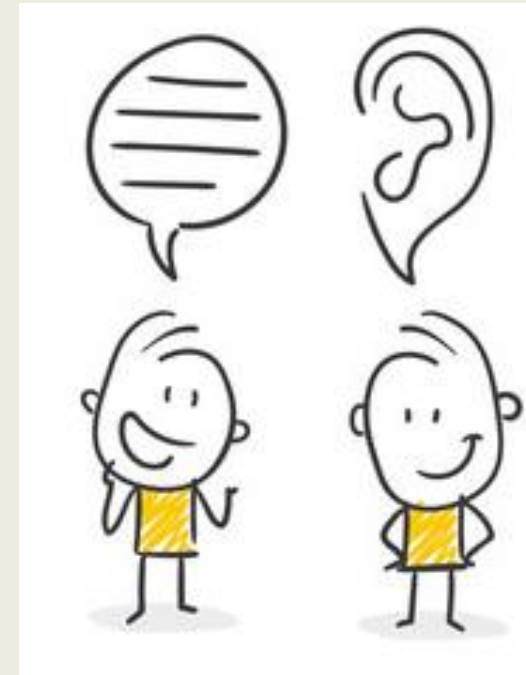
ELTERNKOMPASS BERUFSWAHL

DIE ROLLE DER ELTERN
WERDEN SIE DIE WICHTIGSTEN BERUFSBERATER
FÜR IHR KIND!

AGENDA

- ▶ Einstieg
- ▶ Eltern sind die wichtigsten Begleiter!
- ▶ Warum sind die Eltern so wichtig?
- ▶ Berufsberatung stellt sich vor
- ▶ Berufswahlfahrplan
- ▶ Praktikum
- ▶ Fragen

EINSTIEG



Wunsch nach mehr Berufsberatung durch Berufsinformationszentren

Die tatsächliche Inanspruchnahme von Unterstützung bei der Berufswahl durch das enge soziale Umfeld der Jugendlichen deckt sich mit den entsprechenden Wünschen der Jugendlichen – mehr als 70 % stimmen der Aussage eher oder voll zu, sich von den Eltern Unterstützung zu wünschen, im Falle des Freundeskreises sind dies noch ein gutes Drittel (s. Abbildung 88). Besonders Mädchen geben an, sich Unterstützung durch ihren Freundeskreis zu wünschen. Unterstützung von Lehrkräften oder Berufsinformationszentren/Arbeitsagenturen wünschen sich jeweils ein gutes Viertel der Jugendlichen – letztere spielten bei der tatsächlichen Inanspruchnahme von Unterstützung eine geringere Rolle, so dass hier eine Diskrepanz sichtbar wird. Nur etwa 15 % der Jugendlichen gaben an, sich keinerlei Unterstützung bei der Berufswahl zu wünschen.

Beziehungen und Familie bleiben Dreh- und Angelpunkt für das eigene Wohlbefinden

Von all ihren Lebenszielen räumen Jugendliche stabilen Beziehungen, Freundschaften und Familie den höchsten Stellenwert ein. Daran hat sich in den letzten 30 Jahren, seitdem wir dies in der Shell Jugendstudie messen, nichts geändert. Jeweils sehr deutlich über 90 % nennen als wichtigste Lebensziele »Gute Freunde haben, die einen anerkennen und akzeptieren«, »Einen Partner haben, dem man vertrauen kann« oder »Ein gutes Familienleben führen« (Skalenspunkte 5 bis 7 auf einer Skala von 1 = »Unwichtig« bis 7 = »Außerordentlich wichtig«).

QUELLE: JUGENDSTUDIE BADEN -
WÜRTTEMBERG 2024

QUELLE: SHELL STUDIE 2024


ROLLE DER ELTERN

WARUM SIND DIE ELTERN SO WICHTIG?

Emotionale Ebene

- Eltern geben Sicherheit und Rückhalt in einer unsicheren Phase
 - Sie ermutigen ihre Kinder und stärken das Selbstvertrauen
- 

Informations- und Erfahrungsquelle

- Eltern verfügen über Berufs- und Lebenserfahrung, die Jugendliche oft fehlt
 - Sie können Kontakte, Netzwerke und praktische Tipps weitergeben
- 

Vorbildfunktion

- Kinder orientieren sich an den Erfahrungen und Einstellungen und den Umgang ihrer Eltern mit Arbeit
- Werte wie Fleiß, Zuverlässigkeit oder Work-Life-Balance werden durch die Eltern geprägt

WARUM SIND DIE ELTERN SO WICHTIG?

Unterstützung bei Entscheidungen

- Eltern helfen beim Abwägen von Möglichkeiten (Schule, Ausbildung)
- Sie geben Feedback zu Stärken und Schwächen
- Sie können Jugendliche motivieren, neue Wege zu gehen, aber auch vor unrealistischen Erwartungen bewahren

Orientierung und Stabilität

- In einer Zeit, in der Jugendliche zwischen vielen Optionen schwanken, bieten Eltern eine feste Orientierung
- Sie können Strukturen vorgeben (z.B. Zeitplanung, Fristen)

BERUFSBERATUNG STELLT SICH VOR



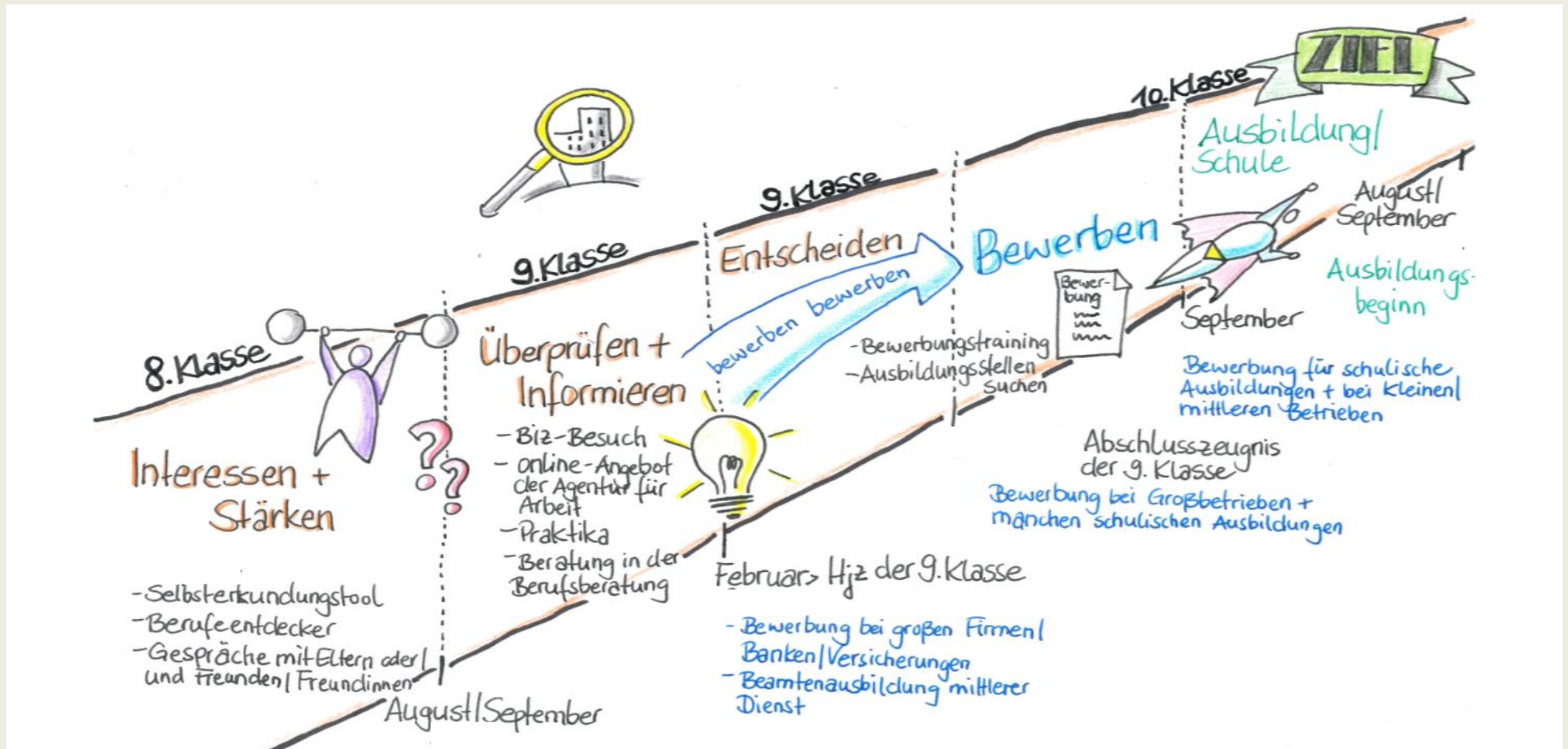
Wobei kann die Berufsberatung unterstützen?

- ... bei Fragen rund um die Berufswahl
- ... mit Informationen über Berufe
- ... bei der Berufsentscheidung
- ... bei der Suche nach einer Ausbildungsstelle
- ... mit Bewerbungstipps
- ... bei Fragen zu weiterführenden Schulen

Übersicht der Ansprechpartner:

<https://www.arbeitsagentur.de/vor-ort/ulm/berufsberatung-vor-dem-erwerbsleben>

BERUFSWAHLFAHRPLAN



PRAKTIKUM

Praktikum und wie wichtig dies im Orientierungsprozess ist

Bedeutung von Praktika



- Erfahrung in verschiedenen Berufsfeldern
- Erfahrungen sammeln
- Klarheit über eigene Stärken und Interessen

Eltern als wichtige Unterstützer

- Motivation und Unterstützung
- Unterstützung bei der Suche
- Offene Kommunikation
- Austausch über Erfahrungen



Dran bleiben, auch wenn es sich als schwierig erweist !

AUSBLICK

Weitere Termine der Elternabend-Reihe:

- 12.11.2025 Karrierechance Ausbildung
- 18.11.2025 Bewerbung – Praktikum – Ausbildung
- 24.11.2025 Rolle der Eltern

Ihr Feedback

**Sie wünschen sich weitere
Themen oder haben
Anmerkungen zum Format?**

**Wir freuen uns über Ihre
Rückmeldungen!**

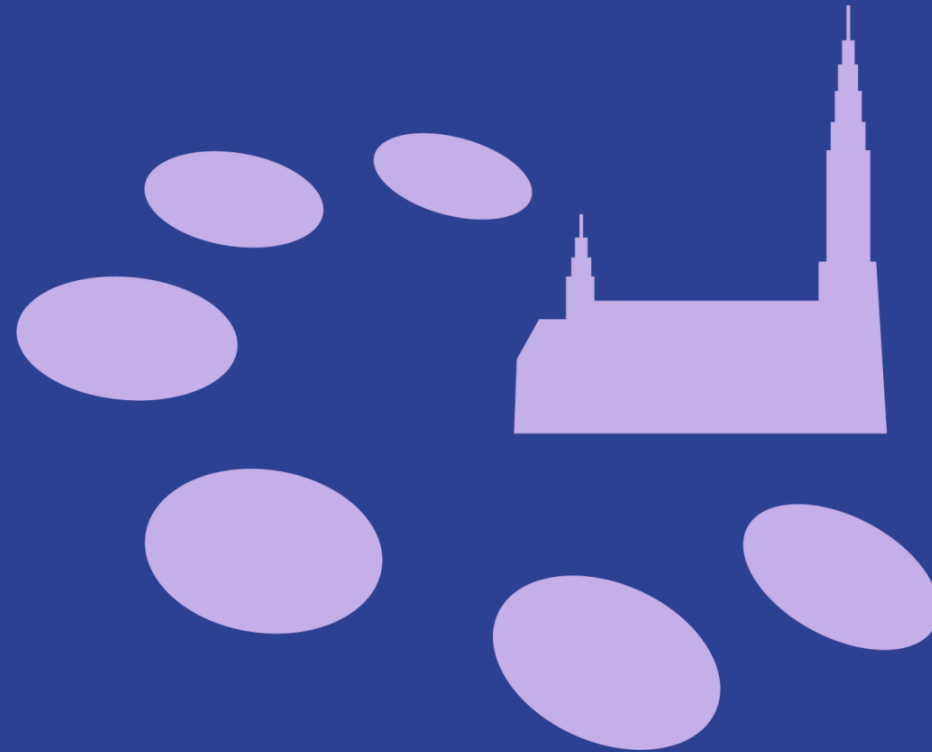


KONTAKTE

Ansprechpartner	Kontakt
Agentur für Arbeit Berufsberatung	ulm.berufsberatung@arbeitsagentur.de Ulm.Berufsberatung-ADK@arbeitsagentur.de Biberach.Berufsberatung@arbeitsagentur.de 0731/160-777
Stadt Ulm Bildungsbüro	M.Scheuer@ulm.de 0731/1615388
Handwerkskammer Ulm Ausbildungsberatung, Stellensuche	beratung@hwk-ulm.de 0731/1425-6227
Industrie- und Handelskammer Ulm Stellensuche Praktikum/Ausbildung	beratung@ulm.ihk.de 0731/173-456

Auf der Homepage des Fachkräftebündnisses finden Sie **weiterführende Informationen**:





Schönen Abend!

FRAGEN

Noch
Fragen?