

Zwischenprüfung

Baugeräteführer/-in

Berufs-Nr.

2310

Praktische Prüfung

Bereitstellungsunterlagen für den Ausbildungsbetrieb

2026

F26 2310 B

I Werkzeuge, die von jedem Prüfling zur Fertigkeitsprüfung mitzubringen sind:

Arbeitsprobe 1.1: Herstellen einer Hausentwässerung

- Gliedermaßstab
- Bleistift
- Signierkreide
- Farbiges Klebeband
- Nicht programmierter, netzunabhängiger Taschenrechner ohne Kommunikationsmöglichkeit mit Dritten

Arbeitsprobe 1.2: Ausfluchten einer Geraden und eines rechten Winkels

- Gliedermaßstab
- Bleistift
- Klemmbrett
- Signierkreide
- Farbiges Klebeband
- Nicht programmierter, netzunabhängiger Taschenrechner ohne Kommunikationsmöglichkeit mit Dritten

Arbeitsprobe 1.3: Herstellen eines Bauwerks im Steinbauverfahren

- Gliedermaßstab
- Bleistift

Arbeitsprobe 1.4: Sichern einer Tagesbaustelle

- Gliedermaßstab
- Bleistift

Arbeitsprobe 1.5: Herstellen einer Schalung mit Bewehrung

- Gliedermaßstab
- Zimmererbleistift

Der Prüfling ist vom Ausbildenden darüber zu unterrichten, dass seine Arbeitskleidung und persönliche Schutzausrüstung den Berufsgenossenschaftlichen Vorschriften (DGUV) entsprechen müssen. Entspricht die Arbeitskleidung nicht den Unfallverhütungsvorschriften nach DGUV, dann ist eine Teilnahme an der Prüfung nicht zulässig.

Standardbereitstellungsliste für den Ausbildungsbetrieb Prüfungsstück

Baugeräteführer/-in

Nur die angekreuzten Prüfmittel, Werkzeuge und Hilfsmittel werden für die oben genannte Prüfung benötigt.

I Prüfmittel, die für jeden Prüfling bereitgestellt werden müssen:

⊗	1.	1 Messschieber Form A	150 mm	DIN 862
○	2.	1 Flachwinkel	ca. 150 × 100 mm	
⊗	3.	1 Anschlagwinkel	ca. 100 × 70 mm	
○	4.	1 Haarwinkel	ca. 75 × 50 mm	
○	5.	1 Haarlineal	ca. 100 mm	
⊗	6.	1 Stahlmaßstab	300 mm	

II Werkzeuge und Hilfsmittel, die für jeden Prüfling bereitgestellt werden müssen:

⊗	1.	1 Reißnadel					
⊗	2.	1 Körner					
⊗	3.	1 Schlosserhammer	200 g	300 g			
⊗	4.	1 Gummi- oder Kunststoffhammer					DIN 5128
⊗	5.	1 Handbügelsäge für Metall	300 mm				DIN 6473
⊗	6.	1 Kreide					
⊗	7. je	1 Flachstumpffeile	300-1	300-3	150-1	150-3	DIN 7261
○	8. je	1 Halbrundfeile	250-1	250-3			DIN 7261
○	9. je	1 Rundfeile	200-1	200-3			DIN 7261
○	10. je	1 Vierkantfeile	200-1	200-3			DIN 7261
⊗	11.	1 Dreikantfeile	200-1				DIN 7261
○	12.	1 Dreikantschaber					
⊗	13.	1 Drahtbürste					
⊗	14.	1 Feilenbürste					
○	15.	1 Splinttreiber	Ø 3	4	5	6 mm	DIN 6450
⊗	16.	1 Winkelschraubendreher für Schrauben mit Innensechskant	SW 2	2,5	3	4	5 mm
○	17. je	1 Schraubendreher für Schrauben mit Schlitz	A 0,5 × 3	A 0,8 × 4	A 1 × 5,5		DIN 5265
⊗	18. je	1 Satz Parallel-Schraubzwingen	40/100 mm	Spannweite (oder Vergleichbares)			
⊗	19. je	1 Putzlappen und Handbesen					
⊗	20.	1 Schutzbrille					
⊗	21.	1 Haarschutz (bei nicht unfallsicherem Haarschnitt)					
⊗	22.	1 Paar Schutzhandschuhe					
○	23.	1 Paar PE-Einweghandschuhe					
⊗	24.	2 Schweißstäbe	Ø 2 mm				
⊗	25.	1 Schweißbrille					
⊗	26.	1 Stab Hartlot, Flussmittel					

III Werkzeuge, Prüfmittel und Hilfsmittel, die für 1 bis 5 Prüflinge bereitgestellt werden müssen:

○	1.	1 Tiefenmessschieber	mind. 135 mm	DIN 862
○	2.	1 Satz Fühlerlehren	0,05 bis 0,5 mm	
⊗	3.	1 Winkelmesser (Ablesung 1°)	85 × 150 mm	
○	4.	1 Spitzzirkel	150 mm Schenkellänge	
⊗	5. je	1 Spiralbohrer (für Metall)	Ø 2,5 3 4,1 5 5,5 6,2 6,6 6,8 9 mm Ø 6 6,3 6,5 6,8 9 11 mm	
○	6.	1 Spiralbohrer (für Kunststoff)	Ø 4,5 7 10 mm	
○	7.	1 Zentrierbohrer	A 2,0	DIN 333
○	8.	1 Schneideisen mit Schneideisenhalter	M6 M10	DIN 223
⊗	9.	1 Kegelsenker 90°	zum Entgraten von Bohrungen bis 15 mm	
⊗	10.	1 Flachsenker	40 × 5,5 41 × 6,6 45 × 9	DIN 373
⊗	11.	1 Satz Gewindebohrer mit Windeisen	M5 M6 M8 M10	DIN 352
○	12.	1 Trennstemmer (Stegmeißel)	10 × 2	
⊗	13.	1 Filzstift, wasserfest		
⊗	14.	1 Satz Schlagstempel (arabische Ziffern)	3 mm	
⊗	15. je	1 Satz Radienschablonen (konkav und konvex)	R1–R7 R7,5–R15	
⊗	16.	1 Maulschlüssel/Gabelschlüssel	SW 8 10 13 14 16 17 19 22	
○	17.	1 Zentrierwinkel		
○	18.	4 Schweißklemmen		
○	19.	1 Flachpinsel	ca. 15 mm breit	
⊗	20.	1 Blindnietzange groß		
⊗	21.	1 Stufenbohrer	4,00–20,00 mm, Steigung 2 mm	

Anstelle der aufgeführten Positionen können alternativ auch vergleichbare betriebsübliche Werkzeuge, Prüf- und Hilfsmittel verwendet werden.

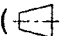
**Materialbereitstellungsliste für
den Ausbildungsbetrieb
Prüfungsstück****Baugeräteführer/-in****Allgemein**

Die Halbzeuge müssen den angegebenen Normen entsprechen. Für die angegebenen Abmaße gilt eine Toleranz von $\pm 0,2$ mm.

Nicht unterstrichene Maße sind Fertigmaße.

Unterstrichene Maße sind Rohmaße, die in der Prüfung noch

verändert werden. Für die Oberflächen der mit Stern* gekennzeichneten Maße gilt $\sqrt{\text{ }}$.

Bei zeichnerischen Darstellungen gilt die Projektionsmethode 1 ().

I Halbzeuge, die für jeden Prüfling bereitgestellt werden müssen:

- | | | | | |
|----|----------------------------|----------------------------|------------|-----------|
| 1. | 1 Grundplatte | FI 30* × 8* × <u>122</u> | EN 10278 | S235JRC+C |
| 2. | 1 Haltewinkel | BI 2* × 50 × <u>235</u> | EN 10056-1 | DC01-A |
| 3. | 1 Winkel | L 30* × 30 × 3 - <u>90</u> | EN 10131 | S235JR |
| 4. | 3 Präzisions-Hydraulikrohr | HR 10* × 1* × <u>100</u> | DIN 2445 | E235+N |

II Normteile, die für jeden Prüfling bereitgestellt werden müssen:

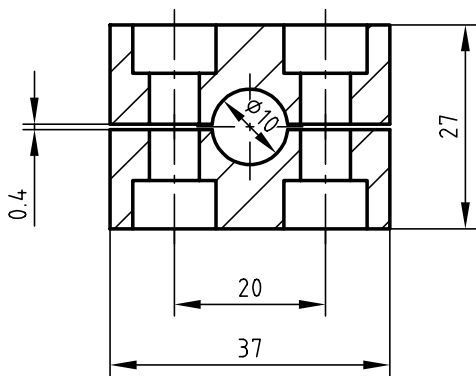
- | | | | | | |
|-----|------------------------------|----------|-------------|------------|----------------------------|
| 5. | 2 Zylinderschraube | M6 × 12 | ISO 4762 | 8.8 | |
| 6. | 2 Sechskantschraube | M6 × 25 | ISO 4017 | 8.8 | |
| 7. | 2 Sechskantmutter | M6 | ISO 4032 | 8 | |
| 8. | 4 Scheibe | 6 | ISO 7089 | 200 HV | |
| 9. | 2 Scheibe | 16 | ISO 7089 | 200 HV | |
| 10. | 2 Winkelverschraubung | W 10 L | ISO 8434 | | inkl. Muttern, Schneidring |
| 11. | 1 Gerade Verschraubung | G 10 L | ISO 8434 | | inkl. Muttern, Schneidring |
| 12. | 1 Winkel-Schottverschraubung | WSV 10 L | ISO 4762 | | inkl. Muttern, Schneidring |
| 13. | 2 Zylinderschraube | M6 × 25 | | 8.8 | |
| 14. | 1 Rohrschelle Rohr 10 | Ø10 | DIN 3015-T1 | Kunststoff | siehe Zeichnung 1 |
| 15. | 1 Anschweißplatte | LAPV | DIN 3015-T1 | | siehe Zeichnung 2 |
| 16. | 2 Blindniet | 6 × 12 | ISO 15977 | Al/St | |

III Hilfsmittel, die für 1 bis 5 Prüflinge bereitgestellt werden müssen:

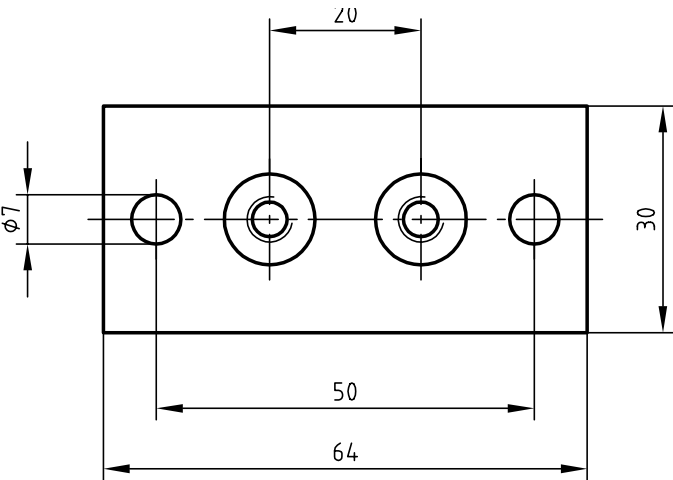
- | | | | | | |
|------|------------|---------------------|----------|-----------|-----------------------------|
| 17.1 | Flachstahl | FL 120* × 50* × 150 | EN 10278 | S235JRC+C | Biegeklötz nach Zeichnung 3 |
|------|------------|---------------------|----------|-----------|-----------------------------|

Anstelle der aufgeführten Positionen können alternativ auch vergleichbare betriebsübliche Halbzeuge und Normteile verwendet werden.

Zeichnung 1



Zeichnung 2



Zeichnung 3
Biegeklotz

