

Regionalstatistik 2005

Zahlen und Fakten

Starthilfe und Unternehmensförderung

Aus- und Weiterbildung

Innovation und Umwelt

International

Recht und Fair Play



Standortpolitik



Industrie- und Handelskammer
Halle - Dessau

INHALTSVERZEICHNIS

BASIS- UND VERGLEICHSDATEN	1
Zusammenfassende Übersicht 2004	1
Der IHK-Bezirk Halle-Dessau im Vergleich	2
FLÄCHE UND BEVÖLKERUNG	3
Bevölkerung 2004	3
Bevölkerungsbewegungen 2004	4
Bevölkerungsentwicklung	4
Bevölkerungsprognose für das Jahr 2020	5
BESCHÄFTIGUNG UND ARBEITSMARKT	6
Sozialversicherungspflichtig Beschäftigte 2003/2004	6
Entwicklung der sozialversicherungspflichtig Beschäftigten	6
Sozialversicherungspflichtig Beschäftigte nach Branchen 2003	7
Pendlerbewegungen 2003	8
Arbeitslosigkeit	8
UNTERNEHMEN UND GEWERBE	9
Gewerbeanzeigen und -abmeldungen 2003/2004	9
Saldo aus Gewerbeanzeigen und -abmeldungen nach Branchen 2004	10
Insolvenzverfahren	10
Mitgliedsunternehmen der IHK Halle-Dessau 2004	11
Die größten Unternehmen im IHK-Bezirk Halle-Dessau 2003	12
BERGBAU UND VERARBEITENDES GEWERBE	13
Bergbau und Verarbeitendes Gewerbe 2004	13
Entwicklung von Bergbau und Verarbeitendem Gewerbe im IHK-Bezirk Halle-Dessau	13
Bergbau und Verarbeitendes Gewerbe nach Branchen im IHK-Bezirk Halle-Dessau 2004	14
Ernährungsgewerbe im IHK-Bezirk Halle-Dessau	14
Investitionen im Bergbau und Verarbeitendem Gewerbe	15
BAUHAUPTGEWERBE	16
Bauhauptgewerbe 2004	16
Entwicklung des Bauhauptgewerbes im IHK-Bezirk Halle-Dessau	16
TOURISMUS	17
Ankünfte und Übernachtungen 2004	17
KAUFKRAFT	18
Kaufkraft 2005	18
Entwicklung der Kaufkraft im IHK-Bezirk Halle-Dessau	18
STEUERN UND ÖFFENTLICHE FINANZEN	19
Realsteuern 2004	19
Gewerbsteuerhebesätze in Städten über 10.000 Einwohner	19
Ausgaben der kommunalen Haushalte	20
Investive Verwendung öffentlicher Mittel im IHK-Bezirk Halle-Dessau	20
Einnahmen und Ausgaben der kommunalen Haushalte im IHK-Bezirk Halle-Dessau	21
AUSBILDUNG	21
Berufsausbildung 2004 bei der IHK Halle-Dessau	21
Lehrstellenentwicklung bei der IHK Halle-Dessau	22
VOLKSWIRTSCHAFTLICHE GESAMTRECHNUNGEN	22
Bruttowertschöpfung nach Sektoren	22
Bruttoinlandsprodukt, Erwerbstätigkeit und Produktivität	23
VERKEHRSINFRASTRUKTUR IN SACHSEN-ANHALT	24

BASIS- UND VERGLEICHSDATEN

Zusammenfassende Übersicht 2004

Kennziffer	IHK-Bezirk Halle-Dessau	Sachsen-Anhalt	Neue Bundesländer (ohne Berlin)	Deutschland
Fläche und Bevölkerung				
Fläche in km ²	8.652	20.446	107.683	357.030
Einwohner	1.334.698	2.494.437	13.432.700	82.501.000
Bevölkerungsdichte (Einwohner je km ²)	154	122	125	231
Bevölkerungsentwicklung seit 1995 in Prozent	-10,0	-8,9	-5,4	1,0
Arbeitsmarkt und Beschäftigung				
Sozialversicherungspflichtig Beschäftigte nach Arbeitsort in 1.000	392	745	4.070	26.524
Sozialversicherungspflichtig Beschäftigte nach Wohnort in 1.000	426	822	4.448	26.405
Pendlersaldo in 1.000	-34	-77	-378	119
Arbeitslose	144.910	263.544	1.301.747	4.381.040
Arbeitslosenquote (alle zivile Erwerbspersonen)	21,3%	20,4%	18,5%	10,6%
Unternehmen und Gewerbe				
IHK-Mitgliedsunternehmen	46.825	92.151	590.151	4.255.464
IHK-Mitgliedsunternehmen je 1.000 Einwohner	35,1	36,9	43,9	51,6
Unternehmen*	39.260	74.632	431.653	3.168.715
Gewerbeanzeigen	13.401	25.071	150.088	960.533
Gewerbeabmeldungen	9.742	17.688	101.078	677.649
Saldo aus Gewerbeanzeigen und -abmeldungen	3.659	7.383	49.010	282.884
Unternehmensinsolvenzen	729	1.675	7.296	39.213
Bergbau und Verarbeitendes Gewerbe**				
Betriebe	739	1.375	8.099	47.973
Beschäftigte	60.230	110.871	620.359	6.015.287
Gesamtumsatz in Mio. Euro	16.808	25.964	116.844	1.423.369
Auslandsumsatz in Mio. Euro	3.257	5.547	29.690	563.965
Exportquote	19,4%	21,4%	25,4%	39,6%
Bauhauptgewerbe**				
Betriebe	225	424	2.187	8.466
Beschäftigte	9.726	20.236	102.848	417.101
Gesamtumsatz in 1.000 Euro	1.066.359	2.143.634	11.533.849	53.717.868
Kaufkraft und Finanzen				
Kaufkraft insgesamt in Mio. Euro	18.073	33.805	184.545	1.410.200
Kaufkraft je Einwohner in Euro	13.383	13.399	13.645	17.087
Kaufkraftkennziffer (BRD=100)	78,3	78,4	79,9	100,0
Gesamteinnahmen der öffentlichen Haushalte in Mio. Euro	2.447	11.023	58.707	924.867
darunter: Steuereinnahmen netto	487	5.250	27.868	818.004
Gesamtausgaben der öffentlichen Haushalte in Mio. Euro	2.629	12.340	62.540	990.103
darunter: Personalausgaben	807	4.374	20.730	184.637
Finanzierungssaldo in Mio. Euro	-182	-1.317	-3.833	-65.236
Volkswirtschaftliche Gesamtrechnungen ***				
Bruttoinlandsprodukt in Mio. Euro	23.730	45.805	242.719	2.177.000
Erwerbstätige in 1.000	543,9	1.010,1	5.682,6	38.442,0
BIP je Erwerbstätigen	43.632	45.347	42.713	56.631
Bruttowertschöpfung insgesamt in Mio. Euro	21.934	42.735	226.451	2.031.090
Land- und Forstwirtschaft, Fischerei	425	1.086	5.024	22.370
Verarbeitendes Gewerbe	3.884	7.516	39.653	461.810
Baugewerbe	1.413	2.466	13.320	81.370
Handel, Gastgewerbe und Verkehr	4.318	8.574	40.924	365.030
Finanzierung, Vermietung, Unternehmensdienstleister	4.961	9.769	57.094	623.770
Öffentliche und private Dienstleister	6.092	11.658	61.997	430.850
Bruttoanlageinvestitionen	-	11.157	62.144	391.760
Investitionsquote	-	25,2%	26,5%	18,6%
Bruttoanlageinvestitionen je Erwerbstätigen	-	10.877	10.803	10.124
Bruttoanlageinvestitionen je Einwohner	-	4.350	4.546	4.750

* alle Unternehmen mit mindestens einem SV-pflichtig Beschäftigten und/oder einem steuerbaren Umsatz von mind. 16.620 Euro

** in Unternehmen mit 20 und mehr Beschäftigten

*** in jeweiligen Preisen; Bruttoanlageinvestitionen von 2002; IHK-Bezirk alle Daten von 2002

Quellen: Statistisches Bundesamt; Statistische Landesämter; Arbeitskreis VGR der Länder; Bundesanstalt für Arbeit; GfK Nürnberg; IHK Halle-Dessau; IHK Magdeburg; DIHK; eigene Berechnungen

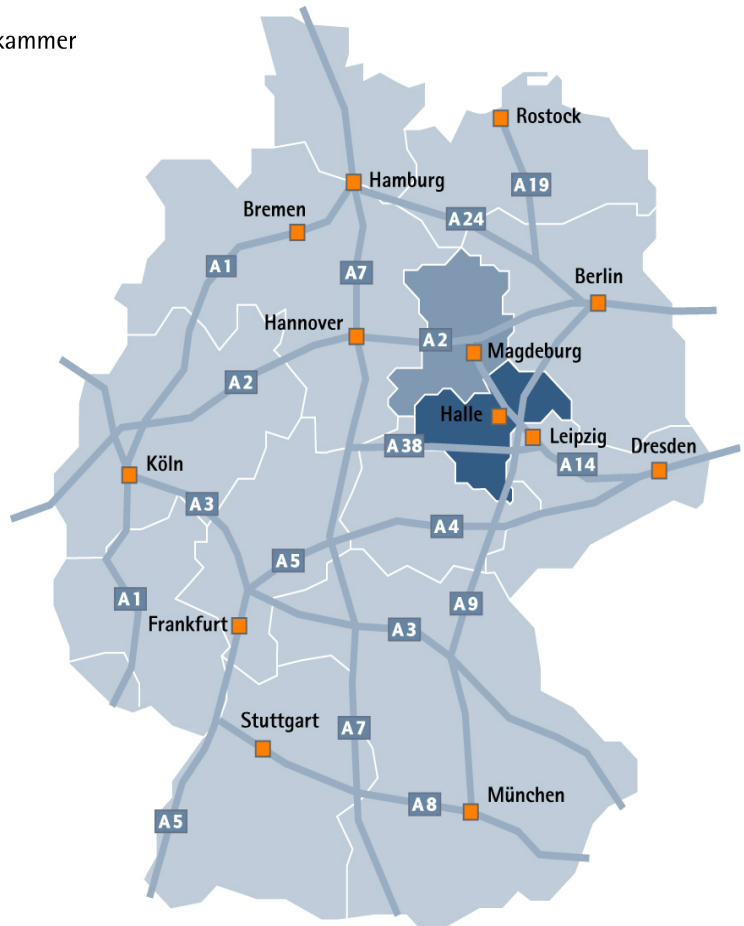
Der IHK-Bezirk Halle-Dessau im Vergleich

1.334.698 Einwohner

- 1,6% Anteil an Deutschland
- 9,9% Anteil an den neuen Bundesländern
- 53,5% Anteil an Sachsen-Anhalt

8.652 km²

- 2,4% Anteil an Deutschland
- 8,0% Anteil an den neuen Bundesländern
- 42,3% Anteil an Sachsen-Anhalt



Anteil des IHK-Bezirktes Halle-Dessau am Bruttoinlandsprodukt in jeweiligen Preisen 2002

Anteil an Deutschland	1,1%
Anteil an den neuen Bundesländern (ohne Berlin)	9,9%
Anteil an Sachsen-Anhalt	52,6%

Anteil des IHK-Bezirktes Halle-Dessau an der Zahl der Erwerbstätigen 2002

Anteil an Deutschland	1,4%
Anteil an den neuen Bundesländern (ohne Berlin)	9,5%
Anteil an Sachsen-Anhalt	53,0%

Anteil des IHK-Bezirktes Halle-Dessau am Unternehmensbestand (Unternehmensregister)

Anteil an Deutschland	1,2%
Anteil an den neuen Bundesländern (ohne Berlin)	9,1%
Anteil an Sachsen-Anhalt	52,6%

Anteil des IHK-Bezirktes Halle-Dessau am Industrieumsatz 2004

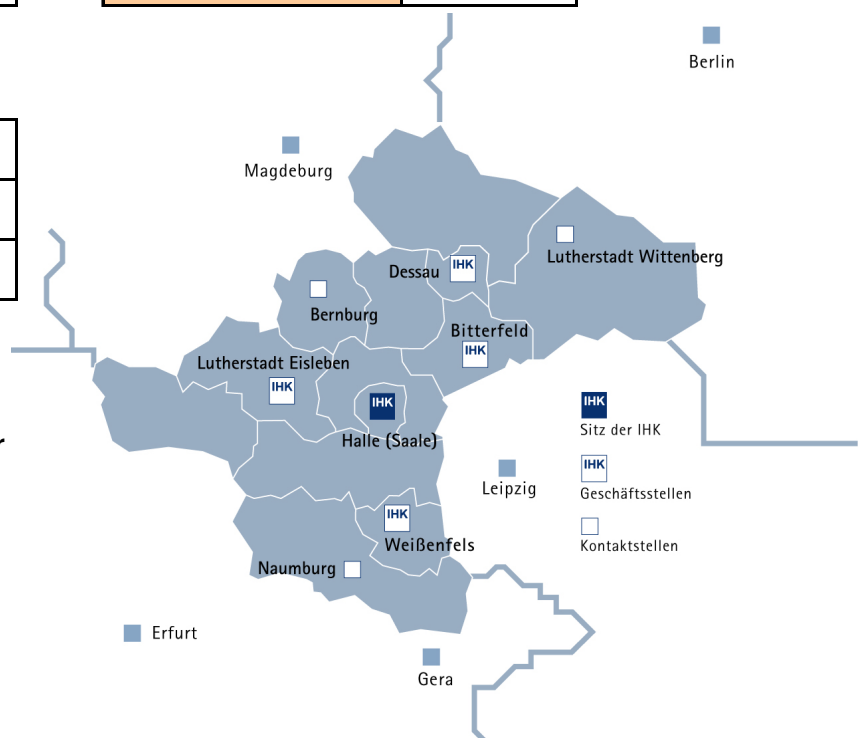
Anteil an Deutschland	1,2%
Anteil an den neuen Bundesländern (ohne Berlin)	14,4%
Anteil an Sachsen-Anhalt	64,7%

Die Industrie- und Handelskammer Halle-Dessau

46.825 Mitgliedsunternehmen

4 Geschäftsstellen

3 Kontaktstellen

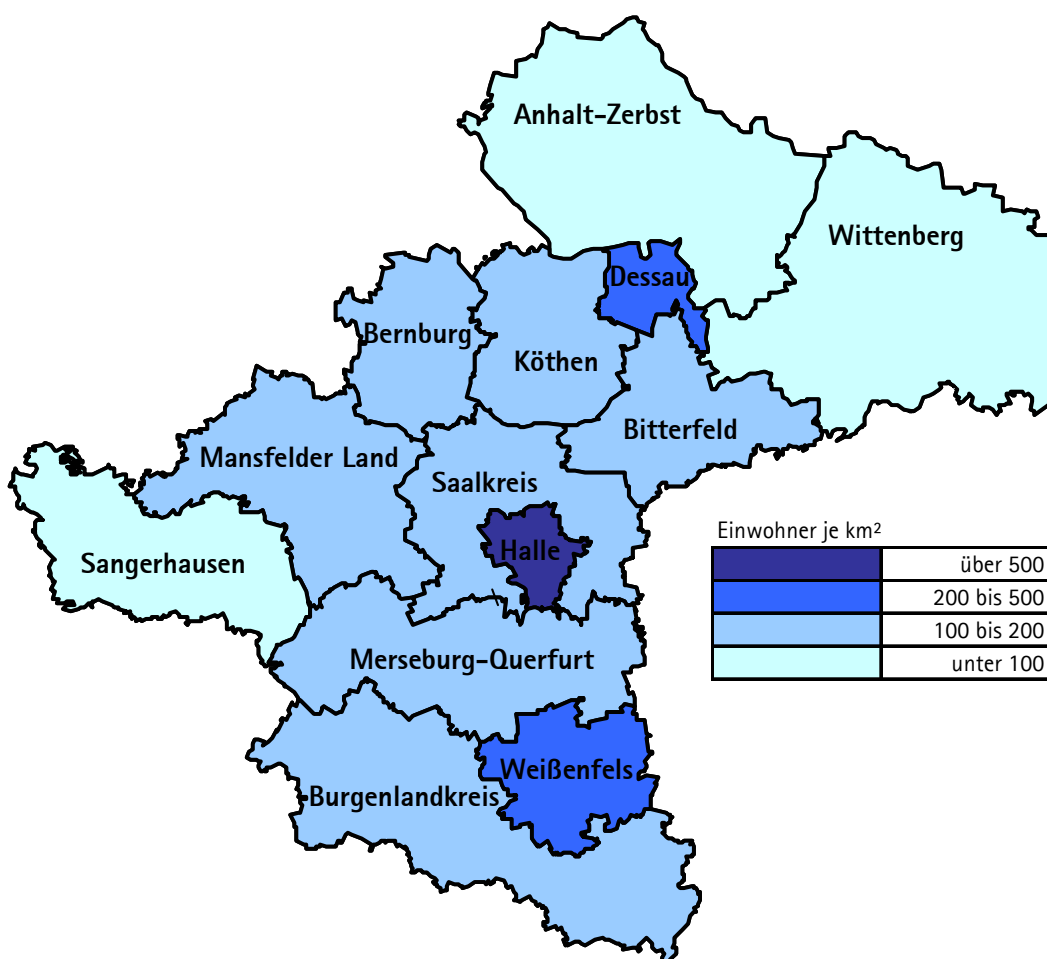


FLÄCHE UND BEVÖLKERUNG

Bevölkerung im IHK-Bezirk Halle-Dessau 2004

Kreise/ kreisfreie Städte	Anzahl der Gemeinden (01.07.2005)	Fläche in km ² (31.12.2004)	Bevölkerung (31.12.2004)			Bevölkerungs- dichte EW/km ²
			gesamt	männlich	weiblich	
Anhalt-Zerbst	57	1.132	73.766	36.288	37.478	65,18
Bernburg	24	414	66.361	32.287	34.074	160,46
Bitterfeld	32	510	100.893	48.943	51.950	197,86
Burgenlandkreis	87	1.041	135.812	66.027	69.785	130,46
Dessau	1	183	77.393	37.127	40.266	423,38
Halle	1	135	238.497	113.028	125.469	1.766,51
Köthen	38	475	66.831	32.631	34.200	140,67
Mansfelder Land	61	759	101.754	50.063	51.691	134,10
Merseburg-Querfurt	43	827	132.634	64.976	67.658	160,34
Saalkreis	44	606	77.201	38.554	38.647	127,42
Sangerhausen	52	690	64.322	31.529	32.793	93,25
Weißenfels	33	372	74.913	36.610	38.303	201,12
Wittenberg	55	1.508	124.321	60.831	63.490	82,43
GS Bitterfeld	87	2.018	225.214	109.774	115.440	111,59
GS Dessau	120	2.203	284.351	138.333	146.018	129,06
GS Eisleben	113	1.449	166.076	81.592	84.484	114,65
GS Weißenfels	163	2.241	343.359	167.613	175.746	153,24
HS Halle	45	741	315.698	151.582	164.116	426,09
IHK-Bezirk	528	8.652	1.334.698	648.894	685.804	154,27
Sachsen-Anhalt	1.069	20.446	2.494.437	1.216.890	1.277.547	122,00

Quelle: Statistisches Landesamt Sachsen-Anhalt; eigene Berechnungen



Bevölkerungsbewegung im IHK-Bezirk Halle-Dessau 2004

Kreise/ kreisfreie Städte/ Geschäftsstellen	Bevölkerung (31.12.2003)	Bevölkerung (31.12.2004)	Bevölkerungs- veränderung 2004*	Räumliche Bevölkerungsbewegung		Natürliche Bevölkerungsbewegung	
				Zuzüge	Fortzüge	Geborene	Gestorbene
Anhalt-Zerbst	74.803	73.766	-1.037	1.898	2.479	494	950
Bernburg	67.352	66.361	-991	1.579	2.116	429	883
Bitterfeld	102.702	100.893	-1.809	1.808	3.058	623	1.182
Burgenlandkreis	137.581	135.812	-1.769	3.163	4.211	950	1.671
Dessau	78.380	77.393	-987	2.550	3.136	491	892
Halle	240.119	238.497	-1.622	11.166	12.218	2.041	2.611
Köthen	67.949	66.831	-1.118	1.913	2.700	439	770
Mansfelder Land	103.261	101.754	-1.507	2.196	3.016	602	1.289
Merseburg-Querfurt	130.547	132.634	2.087	3.688	4.421	981	1.502
Saalkreis	80.981	77.201	-3.780	3.159	3.430	511	679
Sangerhausen	65.232	64.322	-910	1.270	1.841	381	720
Weißenfels	75.591	74.913	-678	2.288	2.485	495	976
Wittenberg	125.906	124.321	-1.585	2.555	3.493	778	1.425
GS Bitterfeld	228.608	225.214	-3.394	4.363	6.551	1.401	2.607
GS Dessau	288.484	284.351	-4.133	7.940	10.431	1.853	3.495
GS Eisleben	168.493	166.076	-2.417	3.466	4.857	983	2.009
GS Weißenfels	343.719	343.359	-360	9.139	11.117	2.426	4.149
HS Halle	321.100	315.698	-5.402	14.325	15.648	2.552	3.290
IHK-Bezirk	1.350.404	1.334.698	-15.706	39.233	48.604	9.215	15.550
Sachsen-Anhalt	2.522.941	2.494.437	-28.504	72.186	89.019	17.337	29.008

* ohne Bereinigung von Gebietsveränderungen

Quelle: Statistisches Landesamt Sachsen-Anhalt; eigene Berechnungen

Bevölkerungsentwicklung im IHK-Bezirk Halle-Dessau

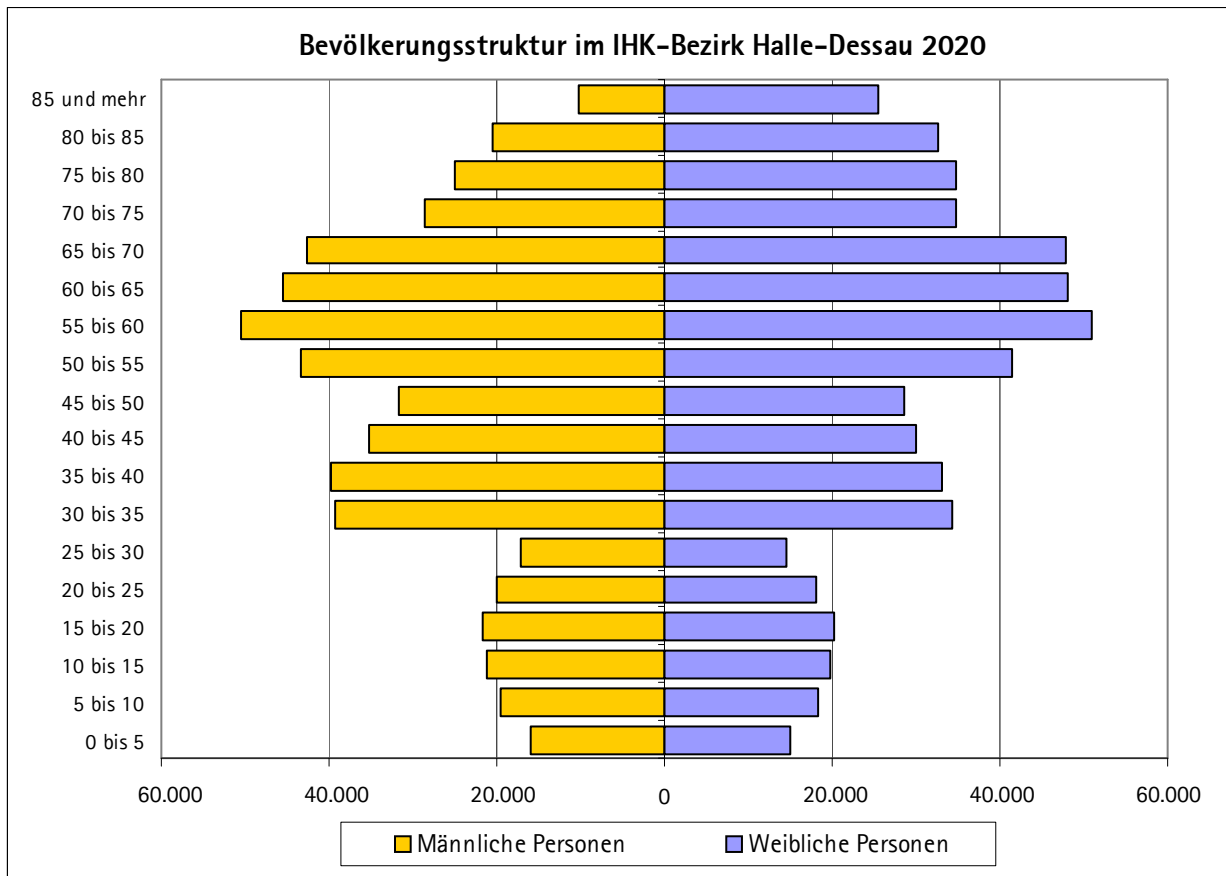
Kreise/ kreisfreie Städte/ Geschäftsstellen	1991	1995	2000	2001	2002	2003	2004
Anhalt-Zerbst	80.573	79.454	77.921	76.886	75.888	74.803	73.766
Bernburg	76.895	73.055	70.317	69.318	68.349	67.352	66.361
Bitterfeld	120.696	117.583	109.289	106.959	104.696	102.702	100.893
Burgenlandkreis	155.976	149.668	143.340	141.233	139.353	137.581	135.812
Dessau	95.667	90.945	83.153	80.965	79.449	78.380	77.393
Halle	303.019	282.784	247.736	243.045	239.355	240.119	238.497
Köthen	74.925	72.688	71.126	69.791	68.906	67.949	66.831
Mansfelder Land	119.062	113.869	108.067	106.523	104.970	103.261	101.754
Merseburg-Querfurt	142.081	140.569	135.475	134.105	132.180	130.547	132.634
Saalkreis	63.941	68.803	82.012	81.812	81.496	80.981	77.201
Sangerhausen	74.775	72.087	68.263	67.108	66.134	65.232	64.322
Weißenfels	83.883	81.647	78.922	77.712	76.672	75.591	74.913
Wittenberg	142.336	139.421	132.155	129.689	127.919	125.906	124.321
GS Bitterfeld	263.032	257.004	241.444	236.648	232.615	228.608	225.214
GS Dessau	328.060	316.142	302.517	296.960	292.592	288.484	284.351
GS Eisleben	193.837	185.956	176.330	173.631	171.104	168.493	166.076
GS Weißenfels	381.940	371.884	357.737	353.050	348.205	343.719	343.359
HS Halle	366.960	351.587	329.748	324.857	320.851	321.100	315.698
IHK-Bezirk	1.533.829	1.482.573	1.407.776	1.385.146	1.365.367	1.350.404	1.334.698
Sachsen-Anhalt	2.823.324	2.738.928	2.624.304	2.580.626	2.548.911	2.522.941	2.494.437

Quelle: Statistisches Landesamt Sachsen-Anhalt; eigene Berechnungen

Bevölkerungsprognose für das Jahr 2020 IHK-Bezirk Halle-Dessau

Kreise/ kreisfreie Städte	Gesamt		davon im Alter von ... bis unter ... Jahren in Prozent					
			0 - 20 Jahre		20 - 65 Jahre		über 65 Jahre	
	2002	2020	2002	2020	2002	2020	2002	2020
Anhalt-Zerbst	75.888	59.124	19,3	13,0	61,5	59,7	19,2	27,3
Bernburg	68.349	53.427	17,9	13,6	62,0	58,8	20,1	27,6
Bitterfeld	104.696	75.641	17,9	12,1	62,3	57,3	19,8	30,6
Burgenlandkreis	139.353	109.309	18,1	13,6	61,2	57,3	20,7	29,1
Dessau	79.449	59.856	16,2	13,3	63,2	53,7	20,6	33,0
Halle (Saale)	239.355	195.149	17,6	17,6	63,8	55,7	18,5	26,8
Köthen	68.906	55.550	18,5	14,2	62,7	59,1	18,8	26,7
Mansfelder Land	104.970	80.187	17,8	13,2	61,3	58,3	20,9	28,6
Merseburg-Querfurt	132.180	103.533	18,1	13,9	62,5	58,9	19,4	27,3
Saalkreis	81.496	71.341	19,7	12,9	65,0	61,4	15,3	25,7
Sangerhausen	66.134	51.746	18,6	14,0	61,8	57,8	19,6	28,1
Weißenfels	76.672	59.917	17,9	13,3	61,1	59,4	21,0	27,3
Wittenberg	127.919	100.716	18,7	12,8	62,4	58,1	18,8	29,1
IHK-Bezirk	1.365.367	1.075.496	18,1	14,1	62,5	57,8	19,4	28,1
Sachsen-Anhalt	2.548.911	2.055.585	18,5	14,4	62,5	58,5	19,0	27,1

Quelle: Statistisches Landesamt Sachsen-Anhalt (3. Regionalisierte Bevölkerungsprognose); eigene Berechnungen



BESCHÄFTIGUNG UND ARBEITSMARKT

Sozialversicherungspflichtig Beschäftigte im IHK-Bezirk Halle-Dessau (30.06.)

Kreise/ kreisfreie Städte	nach Wohnort		nach Arbeitsort		Pendlersaldo	
	2003	2004	2003	2004	2003	2004
Anhalt-Zerbst	25.730	25.310	18.969	19.185	-6.761	-6.125
Bernburg	21.535	21.652	18.299	19.120	-3.236	-2.532
Bitterfeld	32.797	31.509	27.087	26.801	-5.710	-4.708
Burgenlandkreis	43.689	42.170	35.049	34.556	-8.640	-7.614
Dessau	25.772	24.777	32.995	30.203	7.223	5.426
Halle	75.235	72.883	93.779	92.826	18.544	19.943
Köthen	21.181	20.874	14.759	14.763	-6.422	-6.111
Mansfelder Land	31.291	30.499	25.381	24.198	-5.910	-6.301
Merseburg-Querfurt	42.467	41.703	41.247	41.180	-1.220	-523
Saalkreis	30.201	30.064	19.417	19.518	-10.784	-10.546
Sangerhausen	20.867	20.004	16.767	16.425	-4.100	-3.579
Weißenfels	24.610	23.976	20.857	18.464	-3.753	-5.512
Wittenberg	41.463	40.692	35.463	34.479	-6.000	-6.213
IHK-Bezirk	436.838	426.113	400.069	391.718	-36.769	-34.395
Sachsen-Anhalt	842.071	822.052	763.089	745.440	-78.982	-76.612

Entwicklung der sozialversicherungspflichtig Beschäftigten im IHK-Bezirk Halle-Dessau nach Arbeitsort (30.06.)

Kreise/ kreisfreie Städte	1999	2000	2001	2002	2003	2004
Anhalt-Zerbst	21.389	20.745	20.255	19.120	18.969	19.185
Bernburg	21.058	20.375	19.604	19.601	18.299	19.120
Bitterfeld	32.278	29.649	28.260	28.101	27.087	26.801
Burgenlandkreis	40.773	40.087	36.857	35.346	35.049	34.556
Dessau	34.554	34.455	33.786	33.291	32.995	30.203
Halle	110.629	105.081	101.317	96.499	93.779	92.826
Köthen	17.237	17.122	16.006	15.332	14.759	14.763
Mansfelder Land	30.046	28.651	28.205	26.452	25.381	24.198
Merseburg-Querfurt	48.678	45.952	43.783	42.130	41.247	41.180
Saalkreis	23.807	22.822	21.004	20.474	19.417	19.518
Sangerhausen	19.088	18.507	17.799	17.076	16.767	16.425
Weißenfels	23.846	22.721	21.699	21.409	20.857	18.464
Wittenberg	41.103	39.937	37.768	36.885	35.463	34.479
IHK-Bezirk	464.486	446.104	426.343	411.716	400.069	391.718
Sachsen-Anhalt	866.750	837.242	808.396	784.221	763.089	745.440

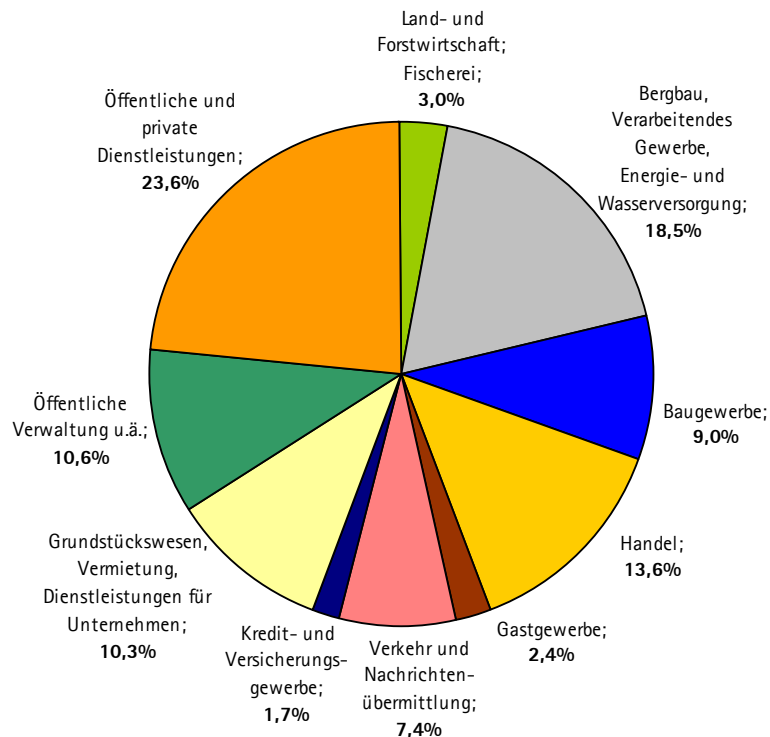
Quelle: Bundesagentur für Arbeit; eigene Berechnungen

Sozialversicherungspflichtig Beschäftigte nach Arbeitsort (31.12.2003) nach Branchen

Kreise/ kreisfreie Städte	Land- und Forstwirtschaft; Fischerei	Bergbau, Verarbeitendes Gewerbe, Energie- und Wasserversorgung	Baugewerbe	Handel	Gastgewerbe	Verkehr und Nachrichtenübermittlung	Kredit- und Versicherungsgewerbe	Grundstückswesen, Vermietung, Dienstleistungen für Unternehmen	Öffentliche Verwaltung u.ä.	Öffentliche und private Dienstleistungen
Anhalt-Zerbst	1.238	5.063	2.085	2.281	557	1.023	219	1.389	1.500	3.911
Bernburg	384	3.758	1.494	3.866	572	830	280	1.220	1.828	4.709
Bitterfeld	485	6.944	2.523	4.275	709	2.194	327	2.357	2.192	5.144
Burgenlandkreis	1.597	7.868	3.540	4.541	1.064	2.599	511	2.562	3.134	7.585
Dessau	236	3.819	2.196	4.467	611	2.396	722	4.186	4.643	7.389
Halle	312	8.185	5.853	9.151	2.320	8.142	2.285	15.587	13.775	30.137
Köthen	384	3.243	1.458	2.361	306	783	273	1.173	1.308	3.727
Mansfelder Land	1.683	4.400	2.283	4.008	526	1.424	281	1.600	2.057	6.688
Merseburg-Querfurt	1.797	11.110	3.906	5.376	835	3.005	662	4.910	3.012	6.951
Saalkreis	529	4.598	2.900	4.045	351	2.997	54	1.411	981	1.631
Sangerhausen	932	2.795	1.835	2.677	495	994	269	1.124	1.844	3.769
Weißenfels	664	3.559	1.476	3.046	394	1.263	296	1.292	2.019	4.769
Wittenberg	1.707	8.141	4.208	4.007	719	1.623	638	2.258	3.826	7.448
IHK-Bezirk	11.948	73.483	35.757	54.101	9.459	29.273	6.817	41.069	42.119	93.858
Sachsen-Anhalt	22.549	139.124	69.641	101.895	18.643	50.419	13.940	75.620	83.062	182.927

Quelle: Bundesagentur für Arbeit; Statistisches Landesamt Sachsen-Anhalt; eigene Berechnungen

Sozialversicherungspflichtig Beschäftigte im IHK-Bezirk Halle-Dessau nach Branchen



Auspendler nach Agenturen für Arbeit im Juni 2003 nach Zielgebieten

Arbeitsagentur- bezirke	Auspendler insgesamt	Auspendler in die neuen Bundesländer	Auspendler in die alten Bundesländer	Regionen mit dem stärksten Auspendlerstrom nach Agenturen für Arbeit bzw. Bundesländern		Auspendlerquote (Anteil Auspendler an SV-pflicht. Beschäftigten nach Wohnort)
				Haupt- zielgebiet	Auspendler	
Dessau	22.923	17.355	5.568	Halle	5.939	24,3%
Halle	33.709	26.350	7.359	Leipzig	7.391	24,4%
Merseburg	32.790	24.996	7.794	Halle	9.277	29,6%
Sangerhausen	24.531	18.355	6.176	Halle	5.006	29,5%
Wittenberg	12.007	9.545	2.462	Dessau	2.960	29,0%
Sachsen-Anhalt	123.695	45.671	78.024	Niedersachsen	43.376	14,7%

Einpendler nach Agenturen für Arbeit im Juni 2003 nach Herkunftsgebieten

Arbeitsagentur- bezirke	Einpendler insgesamt	Einpendler aus den neuen Bundesländern	Einpendler aus den alten Bundesländern	Regionen mit dem stärksten Einpendlerstrom nach Agenturen für Arbeit bzw. Bundesländern		Einpendlerquote (Anteil Einpendler an SV-pflicht. Beschäftigten nach Arbeitsort)
				Haupt- herkunftsgebiet	Einpendler	
Dessau	13.727	13.119	541	Halle	3.705	16,1%
Halle	35.759	34.335	1.354	Merseburg	9.377	25,5%
Merseburg	19.177	18.399	723	Halle	6.562	19,7%
Sangerhausen	11.948	11.397	515	Magdeburg	3.443	16,9%
Wittenberg	6.007	5.833	160	Dessau	1.718	16,9%
Sachsen-Anhalt	44.713	35.220	9.107	Sachsen	16.065	5,9%

Quelle: Bundesagentur für Arbeit, Regionaldirektion Sachsen-Anhalt-Thüringen; eigene Berechnungen

Arbeitslosigkeit im IHK-Bezirk Halle-Dessau

Kreise/ kreisfreie Städte	Bestand an Arbeitslosen				Arbeitslosenquoten in Prozent (auf Basis aller zivilen Erwerbspersonen)			
	2001	2002	2003	2004	2001	2002	2003	2004
Anhalt-Zerbst	7.749	7.057	6.603	6.484	19,7	17,9	17,1	17,1
Bernburg	7.729	7.265	7.434	6.707	22,3	21,1	22,0	20,0
Bitterfeld	11.288	11.395	11.575	11.293	20,7	21,5	22,1	22,2
Burgenlandkreis	15.815	15.737	15.826	16.153	22,2	22,2	22,6	23,3
Dessau	8.573	7.574	7.337	7.591	20,1	17,9	18,2	19,2
Halle	26.209	26.361	25.696	24.314	19,3	20,7	20,8	20,3
Köthen	8.082	8.010	8.353	8.118	23,2	23,2	24,3	23,6
Mansfelder Land	12.007	12.571	12.931	13.042	22,8	24,2	25,2	25,7
Merseburg-Querfurt	14.768	14.719	15.106	15.052	21,6	21,8	22,5	22,8
Saalkreis	7.166	7.615	7.533	6.702	16,8	17,5	17,1	15,2
Sangerhausen	7.143	7.283	7.782	8.059	20,7	21,4	23,4	24,3
Weißenfels	8.320	8.164	8.436	8.592	21,4	21,0	22,0	22,7
Wittenberg	13.408	12.592	13.023	12.806	20,0	19,0	20,1	19,9
IHK-Bezirk	148.257	146.343	147.633	144.910	20,8	20,8	21,3	21,3
Sachsen-Anhalt	263.975	260.288	268.073	263.544	19,8	19,7	20,6	20,4

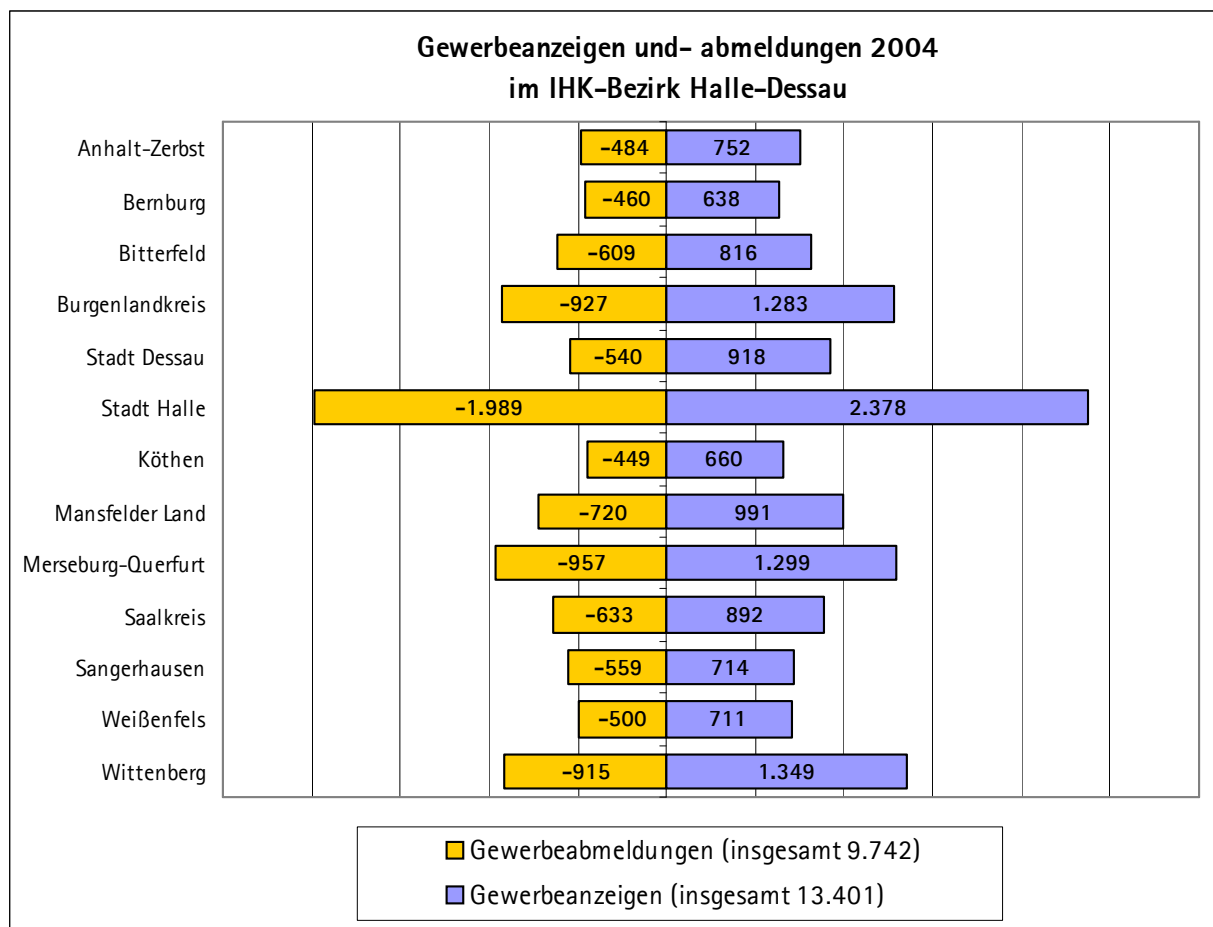
Quelle: Bundesagentur für Arbeit; eigene Berechnungen

UNTERNEHMEN UND GEWERBE

Gewerbeanzeigen und -abmeldungen im IHK-Bezirk Halle-Dessau

Kreise/ kreisfreie Städte	Gewerbeanzeigen		Gewerbeabmeldungen		Saldo aus Gewerbeanzeigen und -abmeldungen	
	2003	2004	2003	2004	2003	2004
Anhalt-Zerbst	570	752	489	484	81	268
Bernburg	445	638	433	460	12	178
Bitterfeld	824	816	617	609	207	207
Burgenlandkreis	942	1.283	822	927	120	356
Dessau	621	918	541	540	80	378
Halle	2.003	2.378	1.834	1.989	169	389
Köthen	480	660	373	449	107	211
Mansfelder Land	793	991	745	720	48	271
Merseburg-Querfurt	1.122	1.299	972	957	150	342
Saalkreis	739	892	474	633	265	259
Sangerhausen	560	714	499	559	61	155
Weißenfels	554	711	456	500	98	211
Wittenberg	978	1.349	874	915	104	434
IHK-Bezirk	10.631	13.401	9.129	9.742	1.502	3.659
Sachsen-Anhalt	19.645	25.071	16.499	17.688	3.146	7.383

Quelle: Statistisches Landesamt Sachsen-Anhalt; eigene Berechnungen



Saldo aus Gewerbeanzeigen und -abmeldungen im IHK-Bezirk Halle-Dessau nach Branchen 2004

Kreise/ kreisfreie Städte	Land- und Forstwirtschaft	Verarbeitendes Gewerbe	Baugewerbe	Handel, Instandhaltung und Reparatur von Kfz und Gebrauchsgütern	Gastgewerbe	Verkehr und Nachrichtenübermittlung	Kredit- und Versicherungsgewerbe	Grundstücks-, Wohnungswesen, Vermietung beweglicher Sachen usw.	Erbringung sonstiger öffentlicher und persönlicher Dienstleistungen	Übrige Wirtschaftszweige
Anhalt-Zerbst	4	4	26	46	6	5	26	99	49	3
Bernburg	3	0	20	42	-8	-1	18	92	10	2
Bitterfeld	5	4	10	30	20	1	6	87	35	9
Burgenlandkreis	9	1	58	45	13	12	1	152	43	22
Dessau	-3	19	143	51	10	8	11	86	43	10
Halle	-4	-14	22	74	11	-21	6	242	71	2
Köthen	3	3	33	33	9	5	10	83	26	6
Mansfelder Land	3	-1	54	34	8	0	19	92	54	8
Merseburg-Querfurt	4	0	33	63	0	14	10	103	91	24
Saalkreis	8	0	15	44	-2	2	28	129	30	5
Sangerhausen	14	-6	17	16	4	12	3	46	40	9
Weißfels	2	-3	35	21	9	3	14	99	28	3
Wittenberg	4	10	45	23	21	28	29	169	66	39
IHK-Bezirk	52	17	511	522	101	68	181	1.479	586	142
Sachsen-Anhalt	103	88	1.051	1.165	156	153	306	2.763	1.344	254

Quelle: Statistisches Landesamt Sachsen-Anhalt; eigene Berechnungen

Insolvenzverfahren insgesamt im IHK-Bezirk Halle-Dessau

Kreise/ kreisfreie Städte	1995	1996	1997	1998	1999	2000	2001	2002*	2003	2004
Anhalt-Zerbst	30	45	49	60	61	79	75	89	87	111
Bernburg	33	53	52	47	42	64	42	88	105	105
Bitterfeld	48	96	69	83	113	110	92	113	118	129
Burgenlandkreis	80	72	96	81	55	102	106	157	174	156
Dessau	20	55	32	65	65	81	69	81	86	127
Halle	151	168	135	178	156	158	180	334	322	474
Köthen	19	70	47	61	60	68	55	96	69	55
Mansfelder Land	75	61	62	63	49	77	77	102	127	161
Merseburg-Querfurt	81	94	73	92	107	113	140	210	186	255
Saalkreis	52	41	49	73	61	60	74	115	111	141
Sangerhausen	29	37	35	47	46	42	58	84	69	95
Weißfels	40	33	48	36	49	40	57	77	65	87
Wittenberg	60	78	71	109	75	113	107	162	188	217
IHK-Bezirk	718	903	818	995	939	1.107	1.132	1.708	1.707	2.113
Sachsen-Anhalt	1.194	1.480	1.487	1.642	1.633	1.938	2.124	3.704	3.617	4.280

* Änderung der Insolvenzordnung, Erleichterung von privaten Insolvenzen

Quelle: Statistisches Landesamt Sachsen-Anhalt; eigene Berechnungen

Mitgliedsunternehmen der Industrie- und Handelskammer Halle-Dessau im Dezember 2004

Branche	Anhalt-Zerbst	Bernburg	Bitterfeld	Burgenlandkreis	Dessau	Halle	Köthen	Mansfelder Land	Merseburg-Querfurt	Saalkreis	Sangerhausen	Weißenfels	Wittenberg	Externer Hauptsitz	Gesamt
im Handelsregister eingetragene Unternehmen															
Land- und Forstwirtschaft; Fischerei	28	10	8	41	8	6	11	12	31	22	16	18	31	14	256
Produzierendes Gewerbe	122	115	201	201	144	229	106	130	210	143	92	85	187	424	2.389
Verarbeitendes Gewerbe	80	60	134	115	99	137	66	72	125	93	62	55	108	293	1.499
Baugewerbe	29	47	56	62	37	76	35	45	64	44	21	24	64	93	697
Handel	130	97	161	223	179	375	119	154	183	162	112	118	206	756	2.975
KfZ-Handel, -reparatur	29	26	42	60	26	61	18	40	43	30	30	30	44	54	533
Handelsverm., Großhandel	38	19	53	61	58	118	39	41	52	70	27	37	63	276	952
Einzelhandel	63	52	66	102	95	196	62	73	88	62	55	51	99	426	1.490
Gastgewerbe	9	17	13	25	14	48	13	20	15	9	12	13	16	76	300
Verkehr und Nachrichtenüberm.	25	18	35	39	19	64	27	13	54	33	19	23	35	149	553
Kreditinstitute, Versicherungen	1	6	3	10	6	32	3	5	6	4	4	6	12	70	168
Kreditinstitute	1	1	2	2	2	9	2	2	3	0	3	2	3	25	57
Versicherungen	0	2	0	1	0	4	0	0	0	0	0	0	1	29	37
sonst. verbundene Tätigkeiten	0	3	1	7	4	19	1	3	3	4	1	4	8	16	74
Dienstleistungsgewerbe	155	144	280	307	271	950	145	179	379	179	135	136	274	885	4.419
DL für Unternehmen	135	117	244	237	228	802	125	141	318	153	108	114	241	696	3.659
sonstige öffentl. und private DL	20	27	36	70	43	148	20	38	61	26	27	22	33	189	760
Gesamt	470	407	701	846	641	1.704	424	513	878	552	390	399	761	2.374	11.060
nicht eingetragene Unternehmen															
Land- und Forstwirtschaft; Fischerei	49	17	40	56	25	36	28	36	47	32	44	20	47	9	486
Produzierendes Gewerbe	109	81	155	208	84	226	64	108	202	89	93	82	193	23	1.717
Verarbeitendes Gewerbe	39	23	34	79	27	94	29	30	59	29	35	25	78	8	589
Baugewerbe	65	57	112	113	52	129	34	71	127	52	52	56	100	8	1.028
Handel	716	541	974	1.216	731	1.883	550	950	1.044	726	658	615	1.383	300	12.287
KfZ-Handel, -reparatur	61	51	98	95	56	119	54	70	89	66	40	51	127	23	1.000
Handelsverm., Großhandel	125	91	155	159	112	354	105	158	159	174	91	89	208	35	2.015
Einzelhandel	530	399	721	962	563	1.410	391	722	796	486	527	475	1.048	242	9.272
Gastgewerbe	279	166	270	535	173	529	172	316	359	198	254	229	469	45	3.994
Verkehr und Nachrichtenüberm.	89	76	137	183	104	306	74	114	175	137	95	100	185	49	1.824
Kreditinstitute, Versicherungen	211	154	335	337	312	887	158	300	331	297	194	221	411	45	4.193
Kreditinstitute	0	0	0	4	0	0	0	0	0	0	1	0	0	0	5
Versicherungen	0	0	1	1	0	0	2	1	3	0	0	0	2	1	11
sonst. verbundene Tätigkeiten	211	154	334	332	312	887	156	299	328	297	193	221	409	44	4.177
Dienstleistungsgewerbe	528	339	803	1.075	690	2.505	394	703	1.151	776	497	544	1.035	224	11.264
DL für Unternehmen	284	207	491	636	441	1.680	229	428	676	532	303	317	608	102	6.934
sonstige öffentl. und private DL	244	132	312	439	249	825	165	275	475	244	194	227	427	122	4.330
Gesamt	1.981	1.374	2.714	3.610	2.119	6.372	1.440	2.527	3.309	2.255	1.835	1.811	3.723	695	35.765
Gesamtzahl															
Land- und Forstwirtschaft; Fischerei	77	27	48	97	33	42	39	48	78	54	60	38	78	23	742
Produzierendes Gewerbe	231	196	356	409	228	455	170	238	412	232	185	167	380	447	4.106
Verarbeitendes Gewerbe	119	83	168	194	126	231	95	102	184	122	97	80	186	301	2.088
Baugewerbe	94	104	168	175	89	205	69	116	191	96	73	80	164	101	1.725
Handel	846	638	1.135	1.439	910	2.258	669	1.104	1.227	888	770	733	1.589	1.056	15.262
KfZ-Handel, -reparatur	90	77	140	155	82	180	72	110	132	96	70	81	171	77	1.533
Handelsverm., Großhandel	163	110	208	220	170	472	144	199	211	244	118	126	271	311	2.967
Einzelhandel	593	451	787	1.064	658	1.606	453	795	884	548	582	526	1.147	668	10.762
Gastgewerbe	288	183	283	560	187	577	185	336	374	207	266	242	485	121	4.294
Verkehr und Nachrichtenüberm.	114	94	172	222	123	370	101	127	229	170	114	123	220	198	2.377
Kreditinstitute, Versicherungen	212	160	338	347	318	919	161	305	337	301	198	227	423	115	4.361
Kreditinstitute	1	1	2	6	2	9	2	2	3	0	4	2	3	25	62
Versicherungen	0	2	1	2	0	4	2	1	3	0	0	0	3	30	48
sonst. verbundene Tätigkeiten	211	157	335	339	316	906	157	302	331	301	194	225	417	60	4.251
Dienstleistungsgewerbe	683	483	1.083	1.382	961	3.455	539	882	1.530	955	632	680	1.309	1.109	15.683
DL für Unternehmen	419	324	735	873	669	2.482	354	569	994	685	411	431	849	798	10.593
sonstige öffentl. und private DL	264	159	348	509	292	973	185	313	536	270	221	249	460	311	5.090
Gesamt	2.451	1.781	3.415	4.456	2.760	8.076	1.864	3.040	4.187	2.807	2.225	2.210	4.484	3.069	46.825

Quelle: IHK Halle-Dessau

Die größten Unternehmen im IHK-Bezirk Halle-Dessau 2003 nach Beschäftigtenzahlen

Rang ¹⁾	Unternehmen	Ort	Beschäftigte 2003	Umsatz 2003 (in Mio. €)
1 (1)	Deutsche Bahn AG	Halle	10.646	-
2 (-)	Deutsche Post AG	Halle	4.980	-
3 (2)	Dow Olefinverbund GmbH	Merseburg	2.250	2.888
4 (3)	K+S Kali und Salz GmbH, Zielitz	Zielitz	2.122	-
5 (4)	Mitteldeutsches Druck- u. Verlagshaus GmbH & Co. KG - Mitteldeutsche Zeitung	Halle	2.063	116
6 (6)	MIBRAG Mitteldeutsche Braunkohlen-GmbH	Theißen	1.654	147
7 (5)	Stadtwerke Halle GmbH	Halle	1.579	337
8 (8)	GegenbauerBosse Gebäudeservice GmbH	Halle	1.481	37
9 (7)	MKM Mansfelder Kupfer und Messing GmbH	Hettstedt	1.098	380
10 (10)	HAVAG Hallesche Verkehrs AG	Halle	1.044	34
11 (11)	GP Günter Papenburg AG Sachsen-Anhalt	Halle	1.044	216
12 (16)	Mitteldeutsche Erfrischungsgetränke GmbH	Leißling	992	221
13 (13)	Lieblang Dienstleistungen GmbH	Krumpa	920	16
14 (14)	envia Mitteldeutsche Energie AG	Halle	901	-
15 (16)	Bombardier Transportation (Bahntechnologie) Germany GmbH & Co. KG	Halle	872	134
16 (15)	Ihr Bäcker GmbH & Co. KG	Bernburg	836	37
17 (-)	MCE Industrietechnik Ost GmbH	Leuna	685	77
18 (18)	SKW Stickstoffwerke Piesteritz GmbH	Lu. Wittenberg	673	292
19 (19)	Stadt- und Saalkreissparkasse Halle	Halle	662	-
20 (20)	TOTAL Raffinerie Mitteldeutschland GmbH	Spergau	657	2.655
21 (21)	Bayer Bitterfeld GmbH	Greppin	649	560
22 (25)	Klemme AG	Lu. Eisleben	649	75
23 (22)	Asklepios Kreiskrankenhäuser Weißenfels-Hohenmölsen GmbH	Weißenfels	538	38
24 (20)	ORBITA-FILM GmbH	Weißandt-Göolzau	533	123
25 (26)	InfraLeuna Gruppe	Leuna	517	208
26 (24)	Weber Rohrleitungsbau GmbH & Co. KG	Merseburg	509	32
27 (29)	Dessauer Versorgungs- und Verkehrs-GmbH	Dessau	455	123
28 (27)	Domo Caproleuna GmbH	Leuna	450	360
29 (32)	KSB AG	Halle	427	81
30 (-)	MIFA Mitteldeutsche Fahrradwerke AG	Sangerhausen	422	63
31 (35)	Pro Futura Personalservice GmbH	Merseburg	420	10
32 (28)	AD-INDUSTRY GROUP	Dessau	412	52
33 (30)	B + C Tönnies Zerlegebetrieb GmbH	Weißenfels	412	250
34 (33)	b.i.g. Sicherheit GmbH	Halle	412	14
35 (34)	ESCO European Salt Company	Bernburg	402	-
36 (-)	MIDEWA Wasserversorgung in Mitteldeutschland GmbH	Merseburg	401	47
37 (31)	Mäc-Geiz Non Food Vertriebs-GmbH	Landsberg	376	50
38 (38)	MITGAS GmbH	Gröbers	375	519
39 (-)	Sparkasse Elbe-Saale	Bernburg	373	-
40 (37)	Industriemontagen Merseburg GmbH	Merseburg	370	34
41 (42)	Sparkasse Burgenlandkreis	Zeitz	367	-
42 (-)	Eisenmoorbad Bad Schmiedeberg-Kur-GmbH	Bad Schmiedeberg	365	18
43 (40)	Sparkasse Wittenberg	Lu. Wittenberg	363	-
44 (41)	Kreissparkasse Merseburg-Querfurt	Merseburg	363	-
45 (43)	ROMONTA GmbH	Amsdorf	357	27
46 (48)	Rosner Logistik GmbH	Großzöberitz	356	34
47 (-)	Rotkäppchen GmbH	Freyburg	349	327
48 (44)	SOEX Textil-Sortierbetriebs-Recycling GmbH	Wolfen	343	31
49 (45)	Verkehrsgesellschaft Südharz mbH	Hettstedt	328	11
50 (36)	Linde Gas AG Werksgruppe Technische Gase	Leuna	324	-
51 (46)	Guardian Flachglas GmbH	Wolfen-Thalheim	319	78
52 (49)	Zerbster Spezialitäten Fleischwaren GmbH	Zerbst	313	52
53 (47)	HWG Hallesche Wohnungs-GmbH	Halle	308	71
54 (-)	Herrmann & Tallig Objektdienste GmbH	Halle	289	5

¹⁾Vorjahresrang in Klammern

Quelle: NORD/LB Die 100 größten Unternehmen in Sachsen-Anhalt, in: Wirtschaft Sachsen-Anhalt, Analysen und Kommentare, Februar 2005; eigene Berechnungen

BERGBAU UND VERARBEITENDES GEWERBE

Bergbau und Verarbeitendes Gewerbe im IHK-Bezirk Halle-Dessau 2004

Kreise/ kreisfreie Städte	Betriebe (durchschn. Anzahl)	Beschäftigte		Gesamtumsatz		Auslandsumsatz		Exportquote 2004
		durchschn. Anzahl	Veränd- erung zum Vorjahr in %	in Mio. Euro	Veränd- erung zum Vorjahr in %	in Mio. Euro	Veränd- erung zum Vorjahr in %	
Anhalt-Zerbst	53	4.041	3,9	839	16,5	113	20,7	13,5%
Bernburg	37	4.297	2,0	928	9,9	148	37,7	15,9%
Bitterfeld	82	6.113	6,7	1.324	26,7	404	27,5	30,5%
Burgenlandkreis	68	5.685	0,2	1.333	6,2	156	36,1	11,7%
Dessau	46	4.087	-0,3	455	1,9	50	3,0	11,1%
Halle	65	5.800	-6,8	755	-7,0	137	43,6	18,2%
Köthen	38	3.088	-3,2	446	4,6	129	32,6	28,9%
Mansfelder Land	45	3.841	1,2	726	8,0
Merseburg-Querfurt	98	9.074	4,1	6.399	19,3	1.185	22,1	18,5%
Saalkreis	49	2.816	-7,9	462	-0,6	50	27,1	10,9%
Sangerhausen	42	2.280	0,4	280	15,1	33
Weißenfels	29	2.647	7,5	987	21,3
Wittenberg	88	6.461	2,2	1.872	11,4	388	20,4	20,7%
IHK-Bezirk	739	60.230	1,0	16.808	13,7	3.257	26,3	19,4%
Sachsen-Anhalt	1.375	110.871	1,3	25.964	10,3	5.547	19,6	21,4%

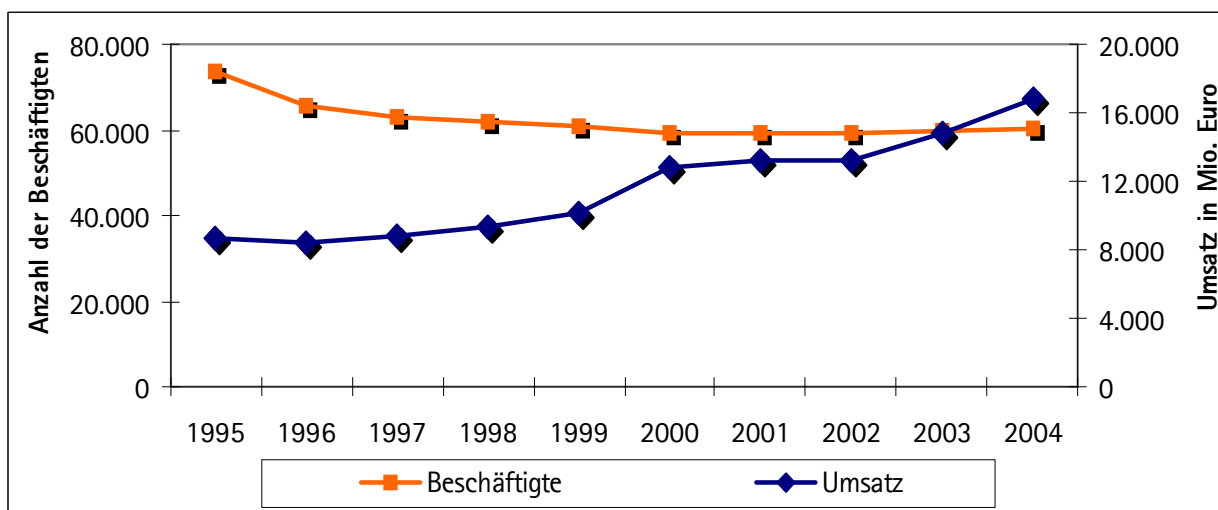
in Unternehmen mit 20 und mehr Beschäftigten

Quelle: Statistisches Landesamt Sachsen-Anhalt; eigene Berechnungen

Entwicklung von Bergbau und Verarbeitendem Gewerbe im IHK-Bezirk Halle-Dessau

Jahr	Betriebe	Beschäftigte	Umsatz in Mio. Euro	Auslandsumsatz in Mio. Euro	Exportquote
1995	656	73.536	8.728	1.102	12,6%
1996	669	65.565	8.399	988	11,8%
1997	692	62.889	8.797	983	11,2%
1998	688	61.858	9.372	1.098	11,7%
1999	675	60.641	10.145	1.079	10,6%
2000	683	59.210	12.808	1.856	14,5%
2001	699	59.380	13.158	2.216	16,8%
2002	716	59.437	13.204	2.463	18,7%
2003	727	59.640	14.789	2.579	17,4%
2004	739	60.125	16.808	3.257	19,4%

Quelle: Statistisches Landesamt Sachsen-Anhalt; eigene Berechnungen



Bergbau und Verarbeitendes Gewerbe nach Branchen im IHK-Bezirk Halle-Dessau 2004

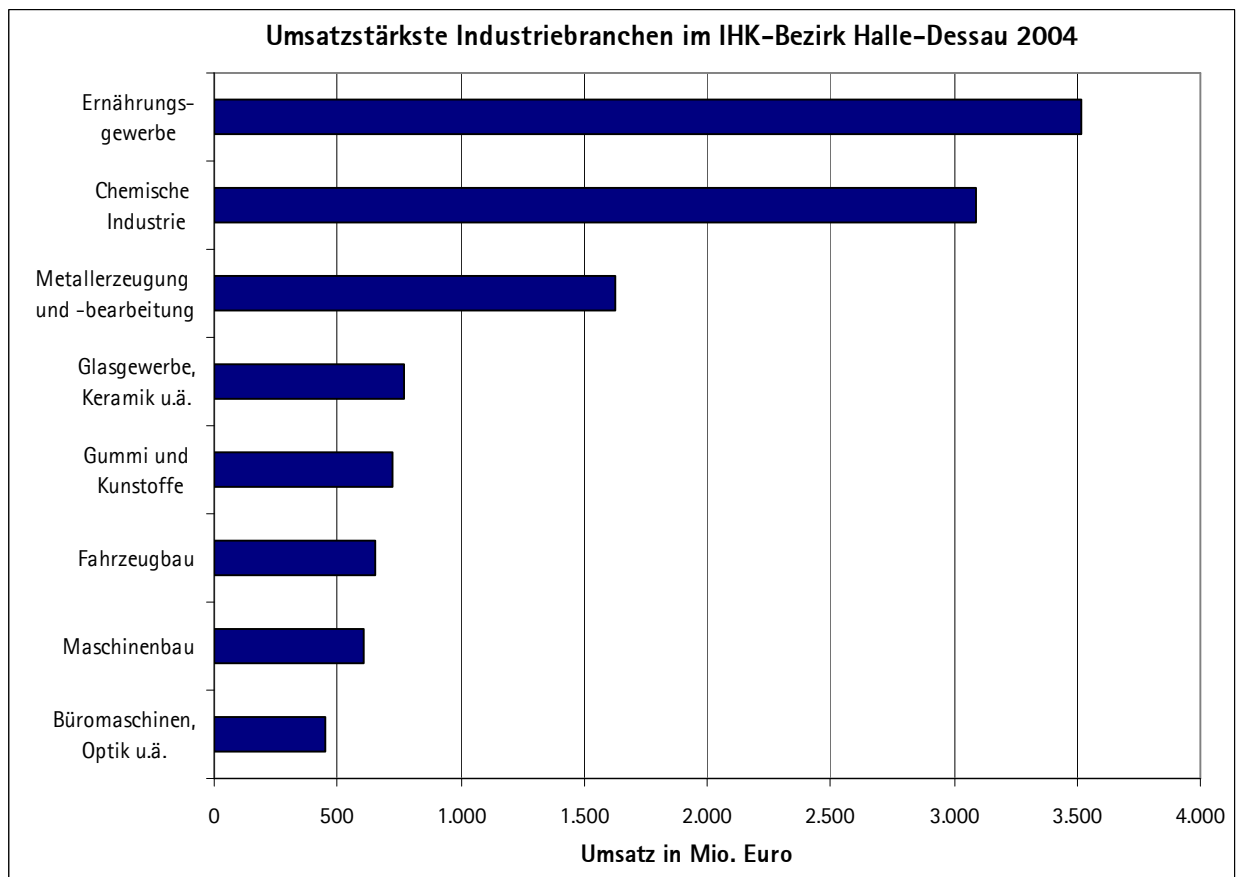
WZ 2003	Branchen	Betriebe	Beschäftigte	Gesamtumsatz in 1.000 Euro	Auslandsumsatz in 1.000 Euro
C	Bergbau u. Gewinnv.Steinen u.Erden	30	2.206	328.052	.
CA	Kohlenbergbau,Torfgewg.Gew.v.Erdöl u. Erdgas,Bergbau auf Uran-u.Thoriumerze	3	.	.	.
10	Kohlenbergbau,Torfgewinnung	3	.	.	.
11	Gew.v.Erdöl u.Erdgas,Erbr.v.damit verbundener Dienstleistungen	-	-	-	-
CB	Erzbergbau,Gew. V.Steinen und Erden	27	.	.	.
14	Gew.v.Steinen u. Erden,sonst. Bergbau	27	.	.	.
D	Verarbeitendes Gewerbe	708	57.919	16.477.323	.
DA	Ernährungsgewerbe u. Tabakverarbeitung	100	11.387	3.517.170	413.453
15	Ernährungsgewerbe	100	11.387	3.517.170	413.453
DB	Textil- u. Bekleidungsgewerbe	2	.	.	.
17	Textilgewerbe	2	.	.	.
18	Bekleidungsgewerbe	-	-	-	-
DC/19	Ledergewerbe	2	.	.	.
DD/20	Holzgewerbe (ohne Herstellung v. Möbeln)	18	868	98.084	5.087
DE	Papier-Verlags-und Druckgewerbe	28	2.465	.	.
21	Papiergewerbe	8	602	.	.
22	Verlagsgew.,Druckgew.,Vervielfältig. v. bespielten Ton-,Bild- u.Datenträgern	20	1.863	208.798	.
DF/23	Kökelei, Mineralölverarb.,Herstellung u. Verarbeitung v. Spalt- u. Brutstoffen	4	.	.	.
DG/24	Herstellung v. chemischen Erzeugnissen	73	8.881	3.087.449	1.267.439
DH/25	Herstellung v. Gummi- u. Kunststoffwaren	49	3.339	720.221	181.907
DI/26	Glasgewerbe,Herst. v. Keramik, Verarb. v. Steinen und Erden	84	4.479	766.785	.
DJ	Metallerzeugung u. -bearbeitung, H.v. Metallerzeugnissen	142	10.138	1.626.068	402.047
27	Metallerzeugung und -bearbeitung	22	2.917	855.014	332.988
28	Herstellung v. Metallerzeugnissen	120	7.221	771.054	69.059
DK/29	Maschinenbau	85	5.378	606.627	118.593
DL	H.v. Büromasch.,Datenverarbeitungsger... u. Optik, H. v. Uhren	73	3.898	452.720	.
31	Herstellung v. Geräten der Elektrizitätserzeugung,-verteilung u.ä.	26	1.908	166.416	18.865
32	Rundfunk- und Nachrichtentechnik	9	775	195.803	.
33	Medizin-, Mess-,Steuer-und Regelungstechnik, Optik	38	1.216	90.500	16.475
DM	Fahrzeugbau	27	4.225	655.484	218.431
34	Herst.v.Kraftwagen und Kraftwagenteilen	12	1.162	303.386	188.797
35	Sonstiger Fahrzeugbau	15	3.064	352.099	29.634
DN	H.v Möbeln,Schmuck,Musikinstr.,Sportger.,Spielw.u.sonst.Erzeugn.,Recycling	23	1.223	.	.
36	H.v.Möbeln,Schmuck,Musikinstr.,Sportger.Spielwaren u. sonst. Erzeugnissen	14	877	207.213	21.089
37	Recycling	9	346	.	.
A und EN	Vorleistungsgüterproduzenten und Energie	356	28.342	10.862.234	2.373.586
B	Investitionsgüterproduzenten	228	15.919	1.855.833	395.350
GG	Gebrauchsgüterproduzenten	20	1.716	320.677	25.939
VG	Verbrauchsgüterproduzenten	134	14.148	3.766.632	461.557

Quelle: Statistisches Landesamt Sachsen-Anhalt; eigene Berechnungen

Das Ernährungsgewerbe im IHK-Bezirk Halle-Dessau

Jahr	Betriebe	Beschäftigte	Umsatz (in Mio. Euro)		Exportquote
			insgesamt	Auslandsumsatz	
1995	88	9.256	1.563	78	5,0%
1996	83	9.654	1.685	70	4,2%
1997	98	11.052	2.136	65	3,0%
1998	100	11.383	2.203	69	3,1%
1999	97	10.517	2.114	73	3,5%
2000	97	11.046	2.343	84	3,6%
2001	95	10.741	2.788	97	3,5%
2002	93	10.873	2.991	178	6,0%
2003	95	10.891	3.139	230	7,3%
2004	100	11.387	3.517	414	11,8%

Quelle: Statistisches Landesamt Sachsen-Anhalt; eigene Berechnungen



Investitionen im Bergbau und Verarbeitenden Gewerbe im IHK-Bezirk Halle-Dessau

Kreise/ kreisfreie Städte	Bruttozugänge an Sachanlagen in 1.000 Euro								
	1995	1996	1997	1998	1999	2000	2001	2002	2003
Anhalt-Zerbst	36.233	27.354	24.234	23.390	25.005	32.499	20.467	18.689	26.288
Bernburg	125.117	82.804	78.952	74.662	58.559	36.753	32.749	42.647	29.324
Bitterfeld	93.260	208.187	209.052	242.539	127.860	154.966	188.009	200.662	93.282
Burgenlandkreis	139.298	122.565	108.728	62.741	127.053	101.486	134.651	54.126	50.015
Dessau	29.503	18.631	43.069	23.337	20.468	21.778	19.207	26.956	37.725
Halle	49.593	45.218	35.152	32.659	34.011	36.059	30.721	49.386	49.595
Köthen	35.259	26.912	33.110	25.456	21.538	29.069	26.722	25.143	16.738
Mansfelder Land	48.189	47.735	88.859	158.628	81.563	55.005	34.226	25.830	23.281
Merseburg-Querfurt	1.027.802	929.235	993.031	555.334	429.135	229.925	112.239	99.281	75.748
Saalkreis	21.774	24.842	10.146	11.418	16.553	23.361	19.736	12.296	13.892
Sangerhausen	40.914	13.252	10.144	17.207	8.917	9.277	8.755	9.204	12.248
Weißenfels	13.976	9.729	17.365	17.188	16.890	22.609	30.330	27.361	19.502
Wittenberg	61.597	66.748	55.503	72.221	31.757	28.357	35.609	53.660	108.380
IHK-Bezirk	1.722.515	1.623.212	1.707.345	1.316.780	999.309	781.144	693.421	645.241	556.018
Sachsen-Anhalt	2.388.541	2.109.534	2.132.719	1.833.151	1.440.424	1.351.542	1.255.650	1.250.881	1.392.309

Quelle: Statistisches Landesamt Sachsen-Anhalt; eigene Berechnungen

BAUHAUPTGEWERBE

Bauhauptgewerbe im IHK-Bezirk Halle-Dessau 2004

Kreise/ kreisfreie Städte	Unternehmen (durchschn. Anzahl)	Beschäftigte		Gesamtumsatz	
		durchschn. Anzahl	Veränderung zum Vorjahr in %	in 1.000 Euro	Veränderung zum Vorjahr in %
Anhalt-Zerbst	16	608	16,3	49.736	0,5
Bernburg	13	446	2,8	57.856	4,3
Bitterfeld	21	762	-30,0	81.228	-28,2
Burgenlandkreis	24	1.075	-13,0	129.862	-14,8
Dessau	12	699	-21,4	62.615	-23,8
Halle	27	1.772	2,0	252.666	11,0
Köthen	9	189	-28,9	16.530	2,1
Mansfelder Land	14	650	-6,3	35.285	-0,4
Merseburg-Querfurt	26	887	-10,6	140.916	16,2
Saalkreis	18	856	-17,0	91.035	-26,7
Sangerhausen	13	611	-10,1	48.964	-8,8
Weißenfels	10	364	-5,5	28.955	-12,4
Wittenberg	22	808	-7,4	70.711	5,2
IHK-Bezirk	225	9.726	-10,2	1.066.359	-5,7
Sachsen-Anhalt	424	20.236	-10,2	2.143.634	-11,6

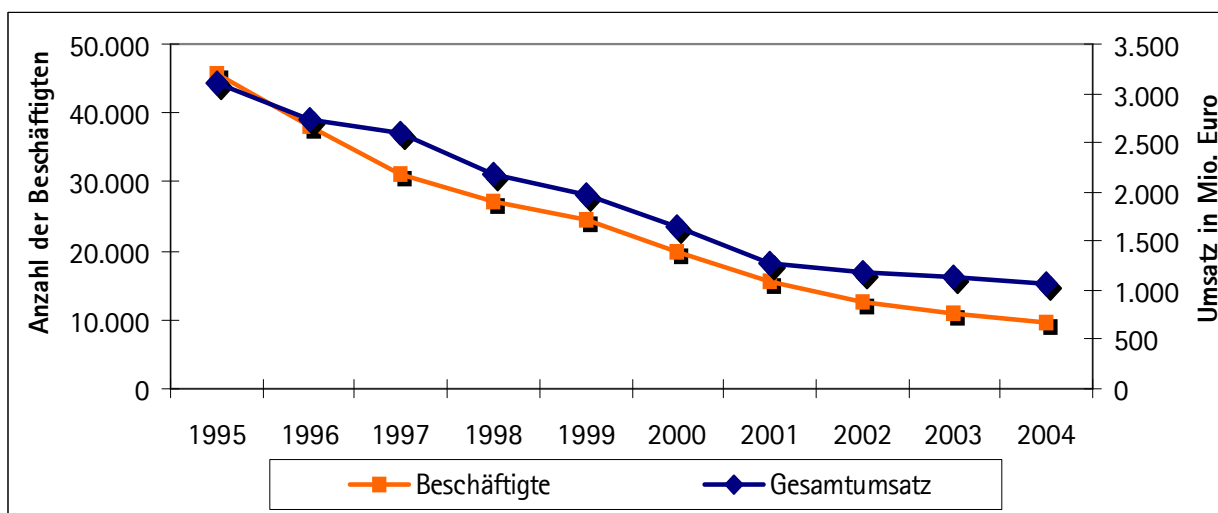
in Unternehmen mit 20 und mehr Beschäftigten

Quelle: Statistisches Landesamt Sachsen-Anhalt; eigene Berechnungen

Entwicklung des Bauhauptgewerbes im IHK-Bezirk Halle-Dessau

Jahr	Betriebe	Beschäftigte	Gesamtumsatz in 1.000 Euro
1995	701	45.535	3.105.741
1996	701	38.053	2.735.310
1997	646	31.143	2.601.974
1998	578	27.311	2.187.125
1999	495	24.345	1.973.929
2000	433	19.891	1.637.125
2001	359	15.451	1.283.406
2002	289	12.695	1.177.126
2003	243	10.829	1.131.336
2004	225	9.726	1.066.359

Quelle: Statistisches Landesamt Sachsen-Anhalt; eigene Berechnungen

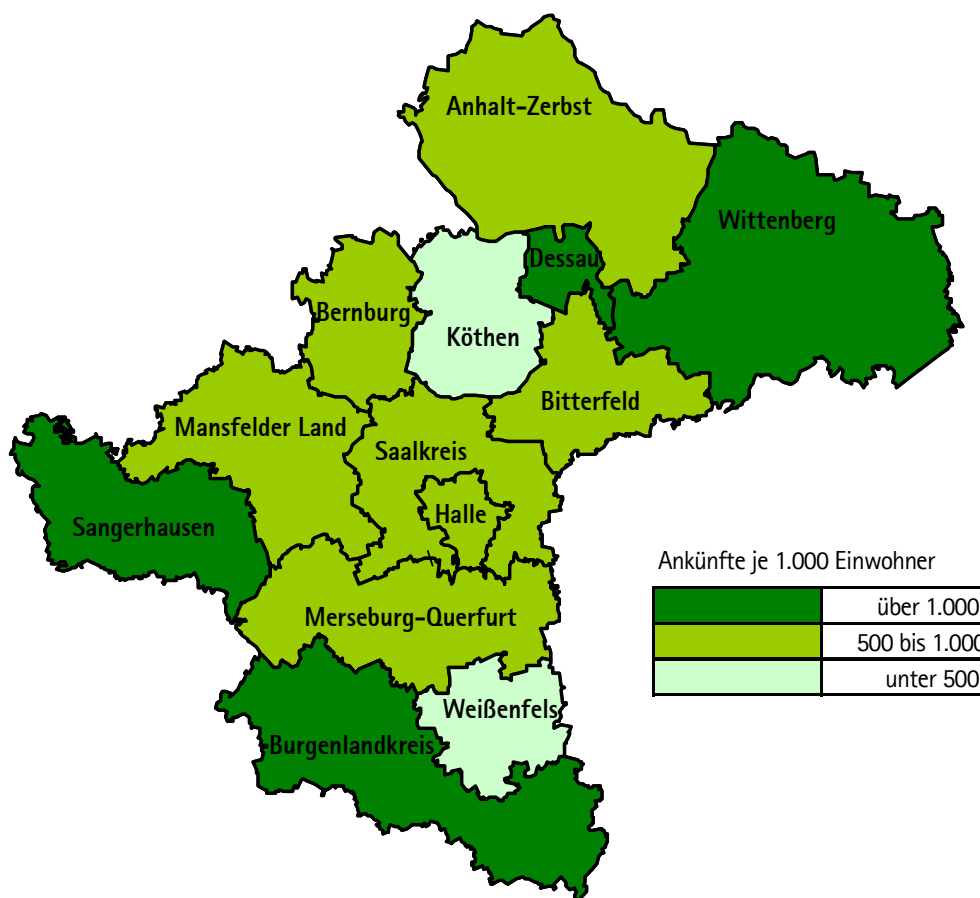


TOURISMUS

Ankünfte und Übernachtungen im IHK-Bezirk Halle-Dessau 2004

Kreise/ kreisfreie Städte	Betriebe	Betten	Ankünfte	Ankünfte je 1000 EW	Über- nachtungen	Durchschnittl. Aufent- haltungsdauer in Tagen	Durchschnittl. Auslastung in Prozent
	Dezember 2004		2004 Gesamt				
Anhalt-Zerbst	39	1.470	65.132	880	124.382	1,9	25,6
Bernburg	20	830	37.855	568	60.895	1,6	20,8
Bitterfeld	29	1.446	58.175	574	99.642	1,7	19,2
Burgenlandkreis	78	4.046	160.056	1.174	478.635	3,0	33,9
Dessau	14	1.194	91.115	1.173	132.125	1,5	31,0
Halle	38	2.440	138.453	579	266.109	1,9	30,9
Köthen	10	360	15.031	224	27.752	1,8	21,2
Mansfelder Land	33	1.419	55.587	544	122.753	2,2	24,0
Merseburg-Querfurt	47	1.563	77.343	581	154.393	2,0	27,4
Saalkreis	19	1.826	61.817	800	99.202	1,6	15,6
Sangerhausen	46	1.999	72.744	1.126	188.460	2,6	24,4
Weißfels	19	583	24.640	328	43.921	1,8	25,0
Wittenberg	72	4.068	140.971	1.129	504.885	3,6	36,6
IHK-Bezirk	464	23.244	998.919	746	2.303.154	2,3	28,2
Sachsen-Anhalt	1.071	54.624	2.348.778	879	5.874.270	2,5	30,2

Quelle: Statistisches Landesamt Sachsen-Anhalt; eigene Berechnungen



KAUFKRAFT

Kaufkraft im IHK-Bezirk Halle-Dessau 2005

Kreise/ kreisfreie Städte	Bevölkerung 01.01.2004	Haushalte 01.01.2004	Kaufkraft 2005*		
			Mio. Euro	Euro je Einwohner	Kennziffer (BRD = 100)
Anhalt-Zerbst	74.803	35.311	1.000	13.368	78,2
Bernburg	67.352	31.794	920	13.655	79,9
Bitterfeld	102.702	49.510	1.350	13.142	76,9
Burgenlandkreis	137.581	64.186	1.783	12.962	75,9
Dessau	78.380	39.834	1.122	14.315	83,8
Halle	240.119	129.710	3.421	14.246	83,4
Köthen	67.949	31.788	848	12.473	73,0
Mansfelder Land	103.261	48.000	1.263	12.231	71,6
Merseburg-Querfurt	130.547	60.253	1.741	13.338	78,1
Saalkreis	80.981	33.504	1.165	14.386	84,2
Sangerhausen	65.232	29.943	805	12.340	72,2
Weißfels	75.591	35.687	987	13.055	76,4
Wittenberg	125.906	58.680	1.668	13.250	77,5
IHK-Bezirk	1.350.404	648.200	18.072	13.383	78,3
Sachsen-Anhalt	2.522.941	1.207.173	33.805	13.399	78,4

Bundesländer	Bevölkerung 01.01.2004	Haushalte 01.01.2004	Kaufkraft 2005*		
			Mio. Euro	Euro je Einwohner	Kennziffer (BRD = 100)
Berlin	3.388.477	1.872.532	55.755	16.454	96,3
Brandenburg	2.574.521	1.196.947	36.340	14.115	82,6
Mecklenburg- Vorpommern	1.732.226	823.803	22.902	13.221	77,4
Sachsen	4.321.437	2.117.110	59.420	13.750	80,5
Sachsen-Anhalt	2.522.941	1.207.173	33.805	13.399	78,4
Thüringen	2.373.157	1.108.304	32.077	13.516	79,1
Neue Bundesländer (ohne Berlin)	13.524.282	6.453.337	184.545	13.645	79,9
Bundesrepublik Deutschland	82.531.671	38.899.640	1.410.200	17.087	100,0

* prognostizierte Werte

Quelle: Gesellschaft für Konsumforschung (GfK), Nürnberg; eigene Berechnungen

Entwicklung der Kaufkraft im IHK-Bezirk Halle-Dessau

Jahr	Mio. Euro			Euro je Einwohner		
	IHK-Bezirk Halle-Dessau	neue Bundesländer ohne Berlin	Deutschland	IHK-Bezirk Halle-Dessau	neue Bundesländer ohne Berlin	Deutschland
2002	17.671	179.437	1.356.000	12.556	12.956	16.484
2003	17.503	178.541	1.369.000	12.637	13.005	16.606
2004	17.464	178.767	1.397.000	12.790	13.128	16.926
2005	18.073	184.545	1.410.200	13.383	13.645	17.087

Quelle: Gesellschaft für Konsumforschung (GfK), Nürnberg; eigene Berechnungen

STEUERN UND ÖFFENTLICHE FINANZEN

Realsteuern im IHK-Bezirk Halle-Dessau 2004

Kreise/ kreisfreie Städte	Grundbeträge der Realsteuern in 1.000 Euro			Durchschnittsbesätze der Realsteuern in Prozent		
	Grundsteuer A	Grundsteuer B	Gewerbesteuer	Grundsteuer A	Grundsteuer B	Gewerbesteuer
Anhalt-Zerbst	270	1.608	2.488	306	344	335
Bernburg	262	1.238	5.487	289	355	309
Bitterfeld	135	2.222	5.139	277	352	325
Burgenlandkreis	466	2.765	5.431	292	344	341
Dessau	6	1.878	2.532	250	450	450
Halle	36	4.804	6.906	250	440	450
Köthen	274	1.297	1.983	292	363	348
Mansfelder Land	352	1.809	2.950	295	354	339
Merseburg-Querfurt	423	2.991	9.445	272	336	312
Saalkreis	362	1.850	4.537	265	331	307
Sangerhausen	226	1.255	2.429	309	348	325
Weißfels	214	1.378	13.491	276	333	230
Wittenberg	276	2.546	5.319	245	329	329
IHK-Bezirk	3.302	27.641	68.137	283	367	322
Sachsen-Anhalt	7.251	51.644	125.900	283	370	338

Quelle: Statistisches Landesamt Sachsen-Anhalt; eigene Berechnungen

Gewerbesteuerbesätze in Städten über 10.000 Einwohner

Stadt	Bevölkerung am 31.12.2004	Gewerbesteuerbesätze						
		1997	1998	1999	2000	2001	2002	2003
Bad Dürrenberg	11.539	300	300	300	300	300	300	300
Bernburg (Saale)	32.202	330	330	330	330	330	330	330
Bitterfeld	15.755	340	340	360	360	360	360	360
Dessau	77.393	380	380	380	420	420	450	450
Eisleben, Lutherstadt	21.193	350	350	350	350	350	350	350
Halle (Saale)	238.497	400	400	400	400	400	450	450
Hettstedt	15.983	380	380	380	380	380	380	380
Jessen (Elster)	15.332	300	310	310	310	310	310	310
Köthen (Anhalt)	30.677	330	330	330	330	330	330	370
Merseburg (Saale)	34.908	350	350	350	350	350	350	350
Naumburg	29.779	330	330	330	330	330	330	330
Roßlau (Elbe)	13.910	310	310	310	310	310	330	310
Sangerhausen	23.435	350	350	350	350	350	350	350
Weißfels	30.094	350	350	350	350	350	350	350
Wittenberg, Lutherstadt	45.737	350	350	344	350	350	350	341
Wolfen	25.661	330	330	330	330	330	360	360
Zeitz	29.434	400	350	380	380	380	380	380
Zerbst	15.632	320	320	320	320	350	350	350

Quelle: Statistisches Landesamt Sachsen-Anhalt; eigene Berechnungen

Ausgaben der kommunalen Haushalte im IHK-Bezirk Halle-Dessau

Kreise/ kreisfreie Städte	Bereinigte Gesamtausgaben in 1.000 Euro								
	1995	1996	1997	1998	1999	2000	2001	2002	2003
Anhalt-Zerbst	171.214	169.579	142.956	142.777	147.118	136.758	139.532	143.230	151.143
Bernburg	146.769	148.811	145.194	142.770	136.917	128.741	132.075	133.461	123.982
Bitterfeld	208.176	206.566	185.699	198.604	203.771	212.418	200.277	195.431	214.546
Burgenlandkreis	317.430	294.532	283.453	293.084	267.298	261.451	258.201	257.355	265.972
Dessau	210.647	204.061	206.533	219.361	203.848	191.365	182.461	176.797	174.638
Halle	625.859	628.253	625.609	657.943	615.485	575.275	604.183	588.903	576.107
Köthen	153.967	148.324	136.468	137.579	147.255	135.973	134.465	124.689	125.238
Mansfelder Land	221.427	223.714	207.530	210.810	205.163	195.660	186.882	176.749	168.042
Merseburg-Querfurt	316.496	299.005	270.882	271.470	263.742	262.837	267.882	260.119	252.678
Saalkreis	157.483	165.415	149.745	154.489	154.777	139.161	164.975	143.393	135.831
Sangerhausen	147.796	135.658	135.038	149.256	130.483	123.260	124.044	117.913	117.717
Weißenfels	165.447	156.001	144.773	149.393	149.214	149.783	140.760	131.834	139.342
Wittenberg	271.152	274.132	250.629	265.333	258.578	239.998	237.336	242.827	254.311
IHK-Bezirk	3.113.864	3.054.050	2.884.509	2.992.869	2.883.648	2.752.680	2.773.073	2.692.702	2.699.547

Quelle: Statistisches Landesamt Sachsen-Anhalt (Jahresrechnungstatistik); eigene Berechnungen

Investive Verwendung öffentlicher Mittel im IHK-Bezirk Halle-Dessau

Verwendungsart	Investitionen der kommunalen Haushalte in 1.000 Euro								
	1995	1996	1997	1998	1999	2000	2001	2002	2003
Erwerb von Beteiligungen und Kapitaleinlagen	8.421	11.263	12.143	15.199	12.407	5.342	26.709	15.244	12.855
Erwerb von Grundstücken	42.863	47.215	45.811	57.967	57.390	28.150	30.565	30.924	32.041
Erwerb von beweglichen Sachen des Anlagevermögens	51.880	52.285	39.776	48.029	37.822	34.682	38.536	31.368	22.185
Investitionen in Baumaßnahmen	622.219	605.355	605.356	683.984	609.453	527.488	494.121	396.569	381.575
Zuweisungen und Zuschüsse für Investitionen	97.287	108.476	97.358	113.489	91.793	105.494	99.097	85.487	119.697
Investive Verwendung insgesamt	822.670	824.594	800.444	918.668	808.865	701.156	689.028	559.592	568.353
Anteil investiver Verwendung an Gesamtausgaben	26,4%	27,0%	27,7%	30,7%	28,1%	25,5%	24,8%	20,8%	21,1%

Quelle: Statistisches Landesamt Sachsen-Anhalt (Jahresrechnungstatistik); eigene Berechnungen

Einnahmen und Ausgaben der kommunalen Haushalte im IHK-Bezirk Halle-Dessau

	Einnahmen und Ausgaben in 1.000 Euro					
	1999	2000	2001	2002	2003	2004
Bereinigte Gesamteinnahmen der kommunalen Haushalte	2.814.610	2.709.144	2.663.412	2.550.762	2.491.784	2.447.185
darunter: Gewerbesteuererinnahmen	128.145	136.469	113.009	126.285	121.168	185.096
Bereinigte Gesamtausgaben der kommunalen Haushalte	2.862.244	2.736.056	2.765.320	2.669.186	2.699.475	2.629.434
darunter: Personalausgaben	879.586	853.433	852.721	851.061	846.146	806.945
darunter: Leistungen der Sozialhilfe	264.661	275.645	291.354	310.310	335.902	327.339
darunter: Ausgaben für Investitionen	803.840	700.520	686.566	554.991	565.387	539.105
Einnahmen-Ausgaben-Saldo	-47.634	-26.912	-101.908	-118.424	-207.691	-182.249

Quelle: Statistisches Landesamt Sachsen-Anhalt (Kassenstatistik); eigene Berechnungen

AUSBILDUNG

Berufsausbildung bei der IHK Halle-Dessau 2004

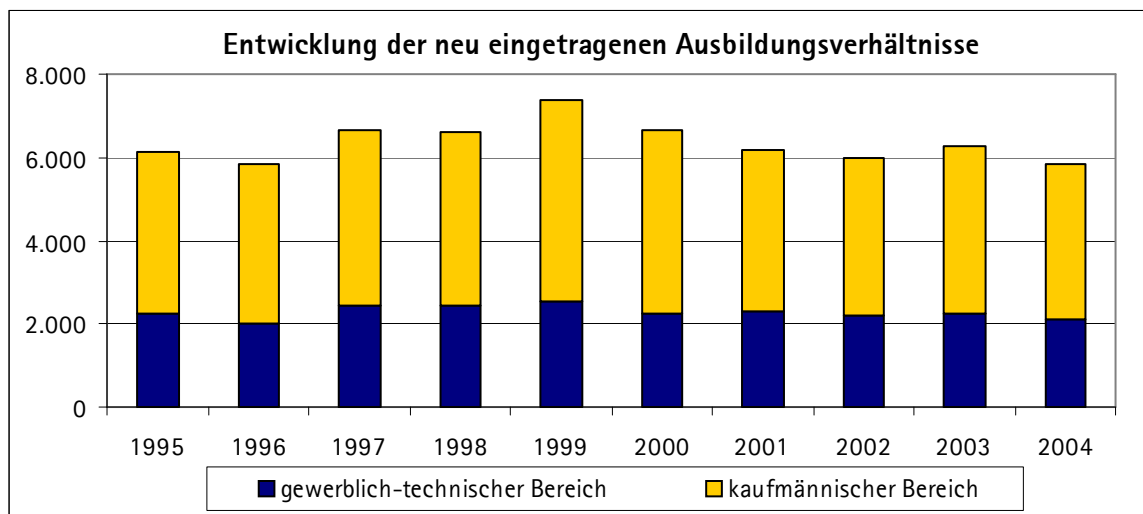
Berufsgruppe	Auszubildende am 31.12.2004			Vorzeitig gelöste Ausbildungsverhältnisse in der Zeit vom 01.01.-31.12.2004			
	gesamt	männlich	weiblich	gesamt	männlich	weiblich	darunter in der Probezeit
Bergbau	4	4	0	0	0	0	0
Metall	3.065	3.010	55	144	141	3	27
Elektro	1.005	968	37	30	30	0	4
Bau	916	872	44	72	72	0	14
Chemie, Physik, Biologie	782	540	242	23	14	9	11
Holz	213	207	6	17	16	1	2
Druck	292	197	95	19	12	7	3
Bekleidung	54	12	42	10	2	8	2
Nahrung	224	162	62	23	17	6	9
Keramik	20	17	3	2	2	0	0
Gewerbliche Sonderberufe nach §48 BBiG	87	87	0	5	4	1	1
Gewerblicher Bereich	6.662	6.076	586	345	310	35	73
Industrie	349	96	253	12	4	8	5
Handel	2.873	1.058	1.815	335	111	224	107
Banken	359	118	241	12	8	4	5
Versicherungen	69	34	35	11	7	4	8
Gastgewerbe	2.605	1.217	1.388	431	186	245	134
Verkehr + Transport	305	149	156	27	14	13	6
Sonstige kaufmännische	2.485	983	1.502	178	70	108	50
Kaufmännische Sonderberufe nach §48 BBiG	169	79	90	13	6	7	4
Kaufmännischer Bereich	9.214	3.734	5.480	1.019	406	613	319
Insgesamt	15.876	9.810	6.066	1.364	716	648	392

Quelle: IHK Halle-Dessau

Lehrstellenentwicklung bei der IHK Halle-Dessau

Jahr	Gesamteintragungen	davon Neueintragungen		
		insgesamt	gewerblich-technischer Bereich	kaufmännischer Bereich
1995	16.515	6.129	2.231	3.898
1996	15.923	5.830	2.031	3.799
1997	16.348	6.681	2.453	4.228
1998	16.495	6.627	2.447	4.180
1999	17.576	7.381	2.515	4.866
2000	17.657	6.669	2.243	4.426
2001	16.890	6.180	2.314	3.866
2002	16.094	5.975	2.185	3.790
2003	16.037	6.153	2.263	3.990
2004	15.876	5.849	2.103	3.746

Quelle: IHK Halle-Dessau



VOLKSWIRTSCHAFTLICHE GESAMTRECHNUNGEN

Entwicklung der Bruttowertschöpfung im IHK-Bezirk Halle-Dessau nach Sektoren

Kreise/ kreisfreie Städte	Bruttowertschöpfung zu jeweiligen Preisen (in Mio. Euro)								
	Land- und Forstwirtschaft			Produzierendes Gewerbe			Dienstleistungsbereiche		
	1991	1995	2003	1991	1995	2003	1991	1995	2003
Anhalt-Zerbst	37,4	45,0	41,5	166,9	294,2	344,3	268,5	521,2	646,0
Bernburg	21,1	26,1	21,2	194,8	434,6	360,3	216,1	465,0	647,3
Bitterfeld	3,7	17,7	14,6	409,6	559,9	553,5	319,7	830,8	1.089,8
Burgenlandkreis	44,3	60,6	65,7	489,5	685,4	502,2	462,2	1.045,7	1.439,8
Dessau	2,8	6,5	2,5	284,1	366,4	366,1	523,7	965,9	1.196,0
Halle	0,5	1,4	2,0	629,4	1.244,8	801,1	2.032,0	3.312,5	3.988,7
Köthen	22,1	23,6	32,8	92,3	259,7	229,7	208,2	467,2	591,0
Mansfelder Land	37,1	34,5	40,8	314,5	365,8	297,3	336,8	790,6	991,4
Merseburg-Querfurt	30,4	63,1	67,7	950,3	1.020,3	1.080,2	410,2	1.094,5	1.476,2
Saalkreis	36,3	33,2	46,5	75,4	359,0	434,6	124,2	451,0	744,5
Sangerhausen	18,8	23,1	30,5	111,4	226,9	198,8	233,5	483,9	683,1
Weißfels	8,5	21,4	28,3	136,5	285,0	301,8	287,1	572,5	808,6
Wittenberg	34,8	51,5	54,7	245,3	614,9	626,3	456,0	1.012,4	1.217,2
IHK-Bezirk	297,8	407,8	448,8	4.099,9	6.717,0	6.096,0	5.878,2	12.013,1	15.519,5
Sachsen-Anhalt	711,3	939,8	978,8	6.558,0	11.377,6	11.147,7	11.500,5	22.552,1	29.652,8

Quelle: Statistisches Landesamt Sachsen-Anhalt; Arbeitskreis VGR der Länder; eigene Berechnungen

Entwicklung von Bruttoinlandsprodukt, Erwerbstätigkeit und Produktivität im IHK-Bezirk Halle-Dessau

Kreise/ kreisfreie Städte	Bruttoinlandsprodukt in Mio. Euro (in jeweiligen Preisen)				Wachstumsrate 2003	Veränderung seit 1995 in Prozent
	1995	2001	2002	2003		
Anhalt-Zerbst	917	1.069	1.068	1.110	3,9%	21,0%
Bernburg	986	1.067	1.118	1.107	-1,0%	12,2%
Bitterfeld	1.501	1.671	1.749	1.783	1,9%	18,8%
Burgenlandkreis	1.909	2.129	2.195	2.159	-1,6%	13,1%
Dessau	1.427	1.596	1.667	1.683	0,9%	17,9%
Halle	4.858	5.054	5.229	5.154	-1,4%	6,1%
Köthen	800	861	884	918	3,8%	14,8%
Mansfelder Land	1.269	1.408	1.433	1.430	-0,2%	12,7%
Merseburg-Querfurt	2.321	2.873	2.950	2.822	-4,3%	21,6%
Saalkreis	899	1.203	1.236	1.318	6,7%	46,7%
Sangerhausen	782	899	953	981	3,0%	25,5%
Weißenfels	937	1.087	1.157	1.225	5,8%	30,8%
Wittenberg	1.789	1.854	1.940	2.042	5,3%	14,1%
IHK-Bezirk	20.393	22.769	23.579	23.730	0,6%	16,4%
Sachsen-Anhalt	37.157	42.802	44.191	44.934	1,7%	20,9%

Kreise/ kreisfreie Städte	Erwerbstätige in 1.000				Wachstumsrate 2003	Veränderung seit 1995 in Prozent
	1995	2001	2002	2003		
Anhalt-Zerbst	27,2	26,7	26,0	26,3	1,0%	-3,3%
Bernburg	27,9	26,2	25,8	25,0	-3,2%	-10,4%
Bitterfeld	54,2	38,5	38,6	38,0	-1,6%	-29,9%
Burgenlandkreis	56,8	52,6	51,3	51,5	0,4%	-9,4%
Dessau	43,9	40,9	40,6	40,8	0,4%	-7,1%
Halle	147,3	131,5	128,2	124,8	-2,7%	-15,3%
Köthen	23,4	21,9	21,4	20,6	-3,7%	-12,0%
Mansfelder Land	39,7	34,2	33,5	33,0	-1,4%	-16,8%
Merseburg-Querfurt	70,3	56,4	55,6	54,6	-1,8%	-22,4%
Saalkreis	25,9	27,8	27,3	26,6	-2,8%	2,5%
Sangerhausen	25,0	23,9	23,4	23,4	-0,3%	-6,6%
Weißenfels	28,7	26,4	26,1	25,6	-1,9%	-10,7%
Wittenberg	55,7	46,2	46,0	45,0	-2,2%	-19,3%
IHK-Bezirk	626,0	553,1	543,9	535,0	-1,6%	-14,5%
Sachsen-Anhalt	1.136,0	1.041,4	1.025,7	1.012,0	-1,3%	-10,9%

Kreise/ kreisfreie Städte	Bruttoinlandsprodukt je Erwerbstätigem in Euro				Wachstumsrate 2003	Veränderung seit 1995 in Prozent
	1995	2001	2002	2003		
Anhalt-Zerbst	33.709	40.044	41.027	42.195	2,8%	25,2%
Bernburg	35.357	40.655	43.303	44.264	2,2%	25,2%
Bitterfeld	27.689	43.442	45.302	46.936	3,6%	69,5%
Burgenlandkreis	33.612	40.499	42.811	41.940	-2,0%	24,8%
Dessau	32.497	39.064	41.039	41.257	0,5%	27,0%
Halle	32.979	38.445	40.792	41.309	1,3%	25,3%
Köthen	34.180	39.223	41.350	44.571	7,8%	30,4%
Mansfelder Land	31.966	41.210	42.777	43.284	1,2%	35,4%
Merseburg-Querfurt	33.013	50.939	53.058	51.711	-2,5%	56,6%
Saalkreis	34.694	43.205	45.230	49.643	9,8%	43,1%
Sangerhausen	31.283	37.610	40.701	42.022	3,2%	34,3%
Weißenfels	32.633	41.259	44.264	47.774	7,9%	46,4%
Wittenberg	32.117	40.123	42.193	45.399	7,6%	41,4%
IHK-Bezirk	32.577	41.169	43.354	44.354	2,3%	36,1%
Sachsen-Anhalt	32.709	41.103	43.085	44.402	3,1%	35,7%

Quelle: Statistisches Landesamt Sachsen-Anhalt; Arbeitskreis VGR der Länder; eigene Berechnungen

VERKEHRSINFRASTRUKTUR IN SACHSEN-ANHALT



IMPRESSUM:

© 2005 bei Industrie- und Handelskammer Halle-Dessau (IHK)

Herausgeber:

Industrie- und Handelskammer Halle-Dessau
Franckestraße 5 | 06110 Halle (Saale)
Internet: www.halle.ihk.de
E-Mail: info@halle.ihk.de

Redaktion:

Geschäftsfeld Standortpolitik
Herr Danny Bieräugel
Telefon: 0345 2126-236
E-Mail: dbieraeuge@halle.ihk.de

Stand: August 2005