

# Regionalstatistik 2007

Zahlen und Fakten

Starthilfe und Unternehmensförderung

Aus- und Weiterbildung

Innovation und Umwelt

International

Recht und Fair Play



**Standortpolitik**



Industrie- und Handelskammer  
Halle - Dessau

## INHALTSVERZEICHNIS

<b>BASIS- UND VERGLEICHSDATEN</b>	<b>1</b>
Zusammenfassende Übersicht 2006	1
Der IHK-Bezirk Halle-Dessau im Vergleich	2
<b>FLÄCHE UND BEVÖLKERUNG</b>	<b>3</b>
Bevölkerung 2006	3
Bevölkerungsbewegungen 2006	4
Bevölkerungsentwicklung 1991 - 2006	4
Bevölkerungsprognose für das Jahr 2020	5
<b>BESCHÄFTIGUNG UND ARBEITSMARKT</b>	<b>6</b>
Sozialversicherungspflichtig Beschäftigte 2005/2006	6
Entwicklung der sozialversicherungspflichtig Beschäftigten 1999 - 2006	6
Sozialversicherungspflichtig Beschäftigte nach Branchen 2006	7
Arbeitslosigkeit 2002-2006	8
Arbeitslosigkeit nach Merkmalen 2006	8
Arbeitsmarktpolitische Instrumente - Bestand 2006	9
Entwicklung der Existenzgründungsförderung in Sachsen-Anhalt 2000 - 2006	9
<b>UNTERNEHMEN UND GEWERBE</b>	<b>10</b>
Gewerbeanzeigen und -abmeldungen 2005/2006	10
Saldo aus Gewerbeanzeigen und -abmeldungen nach Branchen 2006	11
Insolvenzverfahren 1995 - 2006	11
Unternehmensregister 2006	12
Vergleich der Größenstruktur der Unternehmen 2006	12
Mitgliedsunternehmen der IHK Halle-Dessau 2006	13
Die größten Unternehmen im IHK-Bezirk Halle-Dessau 2005	14
<b>BERGBAU UND VERARBEITENDES GEWERBE</b>	<b>15</b>
Bergbau und Verarbeitendes Gewerbe 2006	15
Entwicklung von Bergbau und Verarbeitenden Gewerbe im IHK-Bezirk Halle-Dessau 1995 - 2006	15
Bergbau und Verarbeitendes Gewerbe nach Branchen im IHK-Bezirk Halle-Dessau 2006	16
Investitionen im Bergbau und Verarbeitenden Gewerbe 1995 - 2005	17
<b>BAUHAUPTGEWERBE</b>	<b>18</b>
Bauhauptgewerbe 2006	18
Entwicklung des Bauhauptgewerbes im IHK-Bezirk Halle-Dessau 1995 - 2006	18
<b>TOURISMUS</b>	<b>19</b>
Ankünfte und Übernachtungen 2006	19
<b>KAUFKRAFT</b>	<b>20</b>
Kaufkraft 2007	20
Entwicklung der Kaufkraft im IHK-Bezirk Halle-Dessau 2002 - 2007	20
<b>STEUERN UND ÖFFENTLICHE FINANZEN</b>	<b>21</b>
Realsteuern 2006	21
Gewerbsteuerhebesätze in Städten über 10.000 Einwohner 1999 - 2006	21
Einnahmen und Ausgaben der kommunalen Haushalte im IHK-Bezirk Halle-Dessau 1999 - 2006	22
<b>AUSBILDUNG</b>	<b>22</b>
Berufsausbildung 2006 bei der IHK Halle-Dessau	22
Lehrstellenentwicklung bei der IHK Halle-Dessau 1995 - 2006	23
<b>VOLKSWIRTSCHAFTLICHE GESAMTRECHNUNGEN</b>	<b>24</b>
Bruttoinlandsprodukt, Erwerbstätigkeit und Produktivität 1995 - 2005	24
Bruttowertschöpfung nach Sektoren 1991 - 2005	25
Einkommensentwicklung im Vergleich 1996 - 2004	25
<b>Die Kreisgebietsreform vom 01.07.2007</b>	<b>26</b>
<b>WIRTSCHAFTSDATEN ZU DEN GEMEINDEN IM IHK-BEZIRK HALLE-DESSAU</b>	<b>28</b>
<b>VERKEHRSINFRASTRUKTUR IN SACHSEN-ANHALT</b>	<b>38</b>

# BASIS- UND VERGLEICHSDATEN

## Zusammenfassende Übersicht 2006

Kennziffer	IHK-Bezirk Halle-Dessau	Sachsen-Anhalt	Neue Bundesländer (ohne Berlin)	Deutschland
<b>Fläche und Bevölkerung</b>				
Fläche in km <sup>2</sup>	8.652	20.447	107.693	357.093
Einwohner (31.12.2006)	1.301.577	2.441.787	13.244.227	82.314.906
Bevölkerungsdichte (Einwohner je km <sup>2</sup> )	150	119	123	231
Bevölkerungsentwicklung seit 1995	-12,2%	-10,8%	-6,6%	0,6%
<b>Arbeitsmarkt und Beschäftigung</b>				
Sozialversicherungspflichtig Beschäftigte nach Arbeitsort	381.173	724.769	3.989.990	26.354.336
Sozialversicherungspflichtig Beschäftigte nach Wohnort	416.931	803.364	4.371.705	26.231.091
Pendlersaldo	-35.758	-78.595	-381.715	123.245
Arbeitslose	125.178	231.897	1.186.531	4.487.057
Arbeitslosenquote (alle zivile Erwerbspersonen)	18,8%	18,4%	17,3%	10,8%
Arbeitslose SGB 3 (ALG I)	43.896	81.157	438.551	1.663.837
Arbeitslose SGB 2 (ALG II)	81.283	150.794	747.980	2.823.220
Leistungsempfänger SGB 2 (ALG II, Sozialgeld, ergänzendes ALG II)	215.978	392.212	1.883.857	7.347.140
<b>Unternehmen und Gewerbe</b>				
IHK-Mitgliedsunternehmen	51.853	99.971	647.545	4.574.022
IHK-Mitgliedsunternehmen je 1.000 Einwohner	39,8	40,9	48,9	55,6
Unternehmen*	38.630	73.125	441.890	3.215.238
Betriebe*	41.500	78.492	480.585	3.401.948
Gewerbeanzeigen	10.543	19.908	125.376	815.004
Gewerbeabmeldungen	9.519	17.464	104.731	638.620
Saldo aus Gewerbeanzeigen und -abmeldungen	1.024	2.444	20.645	176.384
Unternehmensinsolvenzen	522	1.131	5.736	30.357
<b>Bergbau und Verarbeitendes Gewerbe**</b>				
Betriebe	720	1.373	7.888	46.439
Beschäftigte	60.925	112.899	632.124	5.893.427
Gesamtumsatz in Mio. Euro	22.905	34.432	143.962	1.588.546
Auslandsumsatz in Mio. Euro	5.444	8.811	41.711	666.331
Exportquote	23,8%	25,6%	29,0%	41,9%
<b>Bauhauptgewerbe**</b>				
Betriebe	171	329	1.784	7.228
Beschäftigte	7.905	16.345	88.102	368.770
Gesamtumsatz in 1.000 Euro	1.016	2.002	10.995	53.774
<b>Kaufkraft und Finanzen***</b>				
Kaufkraft insgesamt in Mio. Euro	19.152	36.080	200.333	1.488.400
Kaufkraft je Einwohner in Euro	14.537	14.609	15.012	18.055
Kaufkraftkennziffer (BRD=100)	80,5	80,9	83,1	100,0
<b>Volkswirtschaftliche Gesamtrechnungen ****</b>				
Bruttoinlandsprodukt in Mio. Euro	25.659	50.138	266.844	2.307.200
Erwerbstätige in 1.000	521,0	994,2	5.629,0	39.106,0
BIP je Erwerbstätigen in Euro	-	50.431	47.405	58.999
Bruttowertschöpfung insgesamt in Mio. Euro	23.157	45.179	240.451	2.079.000
Land- und Forstwirtschaft, Fischerei	324	755	3.912	20.090
Verarbeitendes Gewerbe	4.777	9.217	45.722	490.460
Baugewerbe	1.269	2.554	13.563	82.320
Handel, Gastgewerbe und Verkehr	4.791	9.493	44.155	380.410
Finanzierung, Vermietung, Unternehmensdienstleister	4.818	9.193	58.690	601.950
Öffentliche und private Dienstleister	6.220	12.281	65.979	454.520
Bruttoanlageinvestitionen in Mio. Euro	-	9.562	56.012	384.380
Investitionsquote	-	20,2%	21,8%	17,4%
Bruttoanlageinvestitionen je Erwerbstätigen in Euro	-	9.503	9.891	9.888
Bruttoanlageinvestitionen je Einwohner in Euro	-	3.810	4.156	4.659

\* mit mind. einem SV-pflichtig Beschäftigten und/oder einem Umsatz von über 17.500 Euro im Jahr (ohne Land- und Forstwirtschaft; Fischerei)

\*\* in Betrieben von Unternehmen mit 20 und mehr Beschäftigten

\*\*\* Kaufkraft prognostizierte Werte für 2007

\*\*\*\* in jeweiligen Preisen; Zahlen zu Bruttoanlageinvestitionen von 2004; IHK-Bezirk alle Daten von 2005

Quellen: Statistisches Bundesamt; Statistische Landesämter; Arbeitskreis VGR der Länder; Bundesagentur für Arbeit; GfK Nürnberg; IHK Halle-Dessau; IHK Magdeburg; DIHK; eigene Berechnungen

## Der IHK-Bezirk Halle-Dessau im Vergleich

### 1.301.577 Einwohner

- 1,6% Anteil an Deutschland
- 9,8% Anteil an den neuen Bundesländern
- 53,3% Anteil an Sachsen-Anhalt

### 8.652 km<sup>2</sup>

- 2,4% Anteil an Deutschland
- 8,0% Anteil an den neuen Bundesländern
- 42,3% Anteil an Sachsen-Anhalt

### Anteil des IHK-Bezirk Halle-Dessau am Bruttoinlandsprodukt in jeweiligen Preisen 2005

Anteil an Deutschland	1,1%
Anteil an den neuen Bundesländern (ohne Berlin)	9,9%
Anteil an Sachsen-Anhalt	53,3%

### Anteil des IHK-Bezirk Halle-Dessau an der Zahl der Erwerbstätigen 2005

Anteil an Deutschland	1,3%
Anteil an den neuen Bundesländern (ohne Berlin)	9,3%
Anteil an Sachsen-Anhalt	52,7%

### Anteil des IHK-Bezirk Halle-Dessau am Bruttowertschöpfung in der Industrie 2005

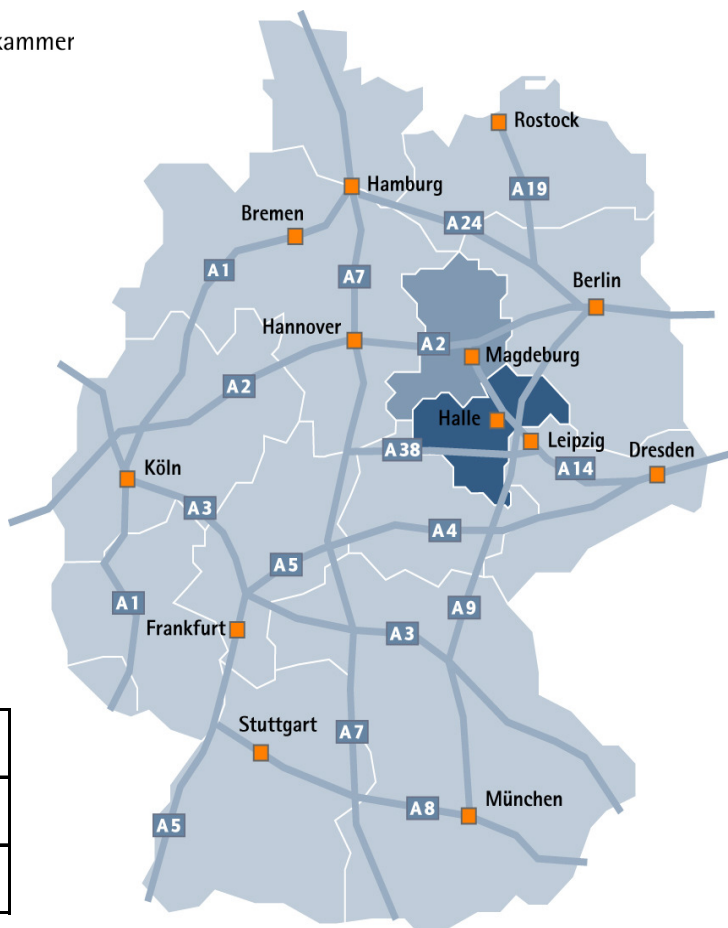
Anteil an Deutschland	1,0%
Anteil an den neuen Bundesländern (ohne Berlin)	11,2%
Anteil an Sachsen-Anhalt	56,7%

## Die Industrie- und Handelskammer Halle-Dessau

### 51.853 Mitgliedsunternehmen

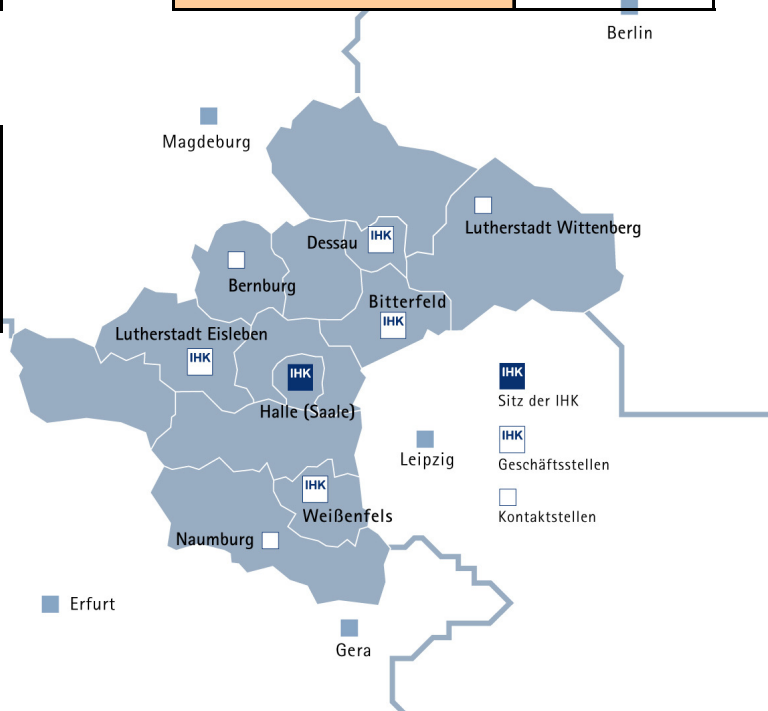
### 4 Geschäftsstellen

### 3 Kontaktstellen



### Anteil des IHK-Bezirk Halle-Dessau am Unternehmensbestand (Unternehmensregister)

Anteil an Deutschland	1,2%
Anteil an den neuen Bundesländern (ohne Berlin)	8,7%
Anteil an Sachsen-Anhalt	52,8%

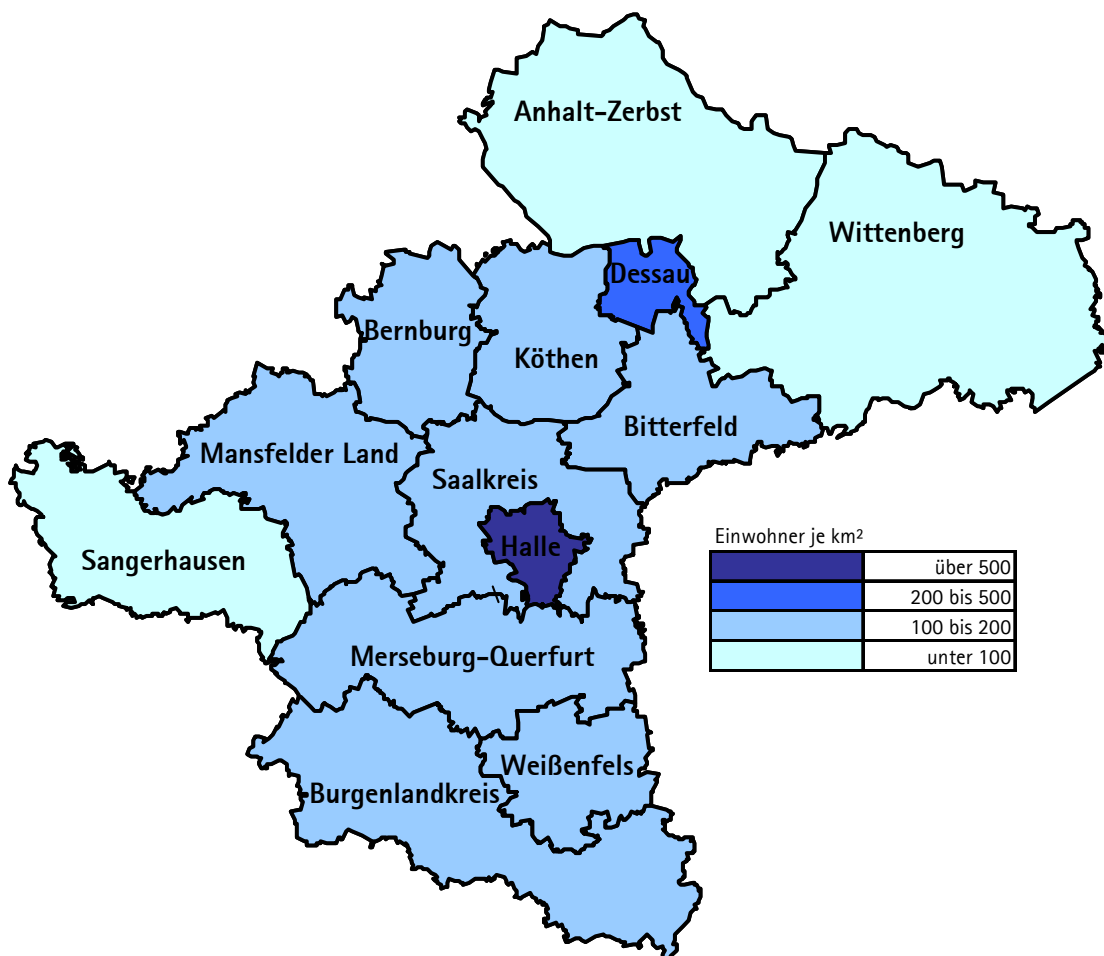


# FLÄCHE UND BEVÖLKERUNG

## Bevölkerung im IHK-Bezirk Halle-Dessau 2006

Kreise/ kreisfreie Städte	Anzahl der Gemeinden (31.12.2006)	Fläche in km <sup>2</sup> (31.12.2006)	Bevölkerung (31.12.2006)			Bevölkerungs- dichte EW/km <sup>2</sup>
			gesamt	männlich	weiblich	
Anhalt-Zerbst	57	1.132	68.086	33.443	34.643	60,16
Bernburg	24	414	64.372	31.472	32.900	155,63
Bitterfeld	32	510	98.285	47.710	50.575	192,73
Burgenlandkreis	87	1.041	131.750	64.160	67.590	126,55
Dessau	1	183	77.394	37.200	40.194	423,31
Halle	1	135	235.720	111.810	123.910	1.745,82
Köthen	38	475	64.675	31.599	33.076	136,13
Mansfelder Land	59	759	98.538	48.530	50.008	129,86
Merseburg-Querfurt	39	827	130.434	64.118	66.316	157,66
Saalkreis	40	606	75.712	37.795	37.917	124,95
Sangerhausen	39	690	62.446	30.701	31.745	90,53
Weißenfels	33	372	73.347	36.064	37.283	196,97
Wittenberg	54	1.508	120.818	59.222	61.596	80,10
GS Bitterfeld	86	2.018	219.103	106.932	112.171	108,55
GS Dessau	120	2.203	274.527	133.714	140.813	124,60
GS Eisleben	98	1.449	160.984	79.231	81.753	111,13
GS Weißenfels	159	2.241	335.531	164.342	171.189	149,74
HS Halle	41	741	311.432	149.605	161.827	420,32
<b>IHK-Bezirk</b>	<b>504</b>	<b>8.652</b>	<b>1.301.577</b>	<b>633.824</b>	<b>667.753</b>	<b>150,44</b>
<b>Sachsen-Anhalt</b>	<b>1.042</b>	<b>20.447</b>	<b>2.441.787</b>	<b>1.193.473</b>	<b>1.248.314</b>	<b>119,42</b>

Quelle: Statistisches Landesamt Sachsen-Anhalt; eigene Berechnungen



## Bevölkerungsbewegung im IHK-Bezirk Halle-Dessau 2006

Kreise/ kreisfreie Städte/ Geschäftsstellen	Bevölkerung (31.12.2005)	Bevölkerung (31.12.2006)	Bevölkerungs- veränderung 2006*	Räumliche Bevölkerungsbewegung		Natürliche Bevölkerungsbewegung	
				Zuzüge	Fortzüge	Geborene	Gestorbene
Anhalt-Zerbst	69.110	68.086	-1.024	1.625	2.112	409	957
Bernburg	65.454	64.372	-1.082	1.480	2.080	412	894
Bitterfeld	99.821	98.285	-1.536	1.583	2.562	616	1.174
Burgenlandkreis	133.650	131.750	-1.900	2.485	3.634	914	1.666
Dessau	78.360	77.394	-966	2.342	2.914	515	909
Halle	237.198	235.720	-1.478	9.421	10.246	1.988	2.644
Köthen	65.564	64.675	-889	1.574	2.097	460	826
Mansfelder Land	100.191	98.538	-1.653	1.929	2.922	655	1.315
Merseburg-Querfurt	131.573	130.434	-1.139	3.301	3.804	912	1.548
Saalkreis	76.521	75.712	-809	2.592	3.189	480	692
Sangerhausen	63.429	62.446	-983	1.153	1.758	412	790
Weißenfels	74.077	73.347	-730	1.783	2.040	440	913
Wittenberg	122.467	120.818	-1.649	2.123	3.147	748	1.373
GS Bitterfeld	222.288	219.103	-3.185	3.706	5.709	1.364	2.547
GS Dessau	278.488	274.527	-3.961	7.021	9.203	1.796	3.586
GS Eisleben	163.620	160.984	-2.636	3.082	4.680	1.067	2.105
GS Weißenfels	339.300	335.531	-3.769	7.569	9.478	2.266	4.127
HS Halle	313.719	311.432	-2.287	12.013	13.435	2.468	3.336
<b>IHK-Bezirk</b>	<b>1.317.415</b>	<b>1.301.577</b>	<b>-15.838</b>	<b>33.391</b>	<b>42.505</b>	<b>8.961</b>	<b>15.701</b>
<b>Sachsen-Anhalt</b>	<b>2.469.716</b>	<b>2.441.787</b>	<b>-27.929</b>	<b>63.712</b>	<b>79.438</b>	<b>16.927</b>	<b>29.151</b>

\* ohne Bereinigung von Gebietsveränderungen

Quelle: Statistisches Landesamt Sachsen-Anhalt; eigene Berechnungen

## Bevölkerungsentwicklung im IHK-Bezirk Halle-Dessau

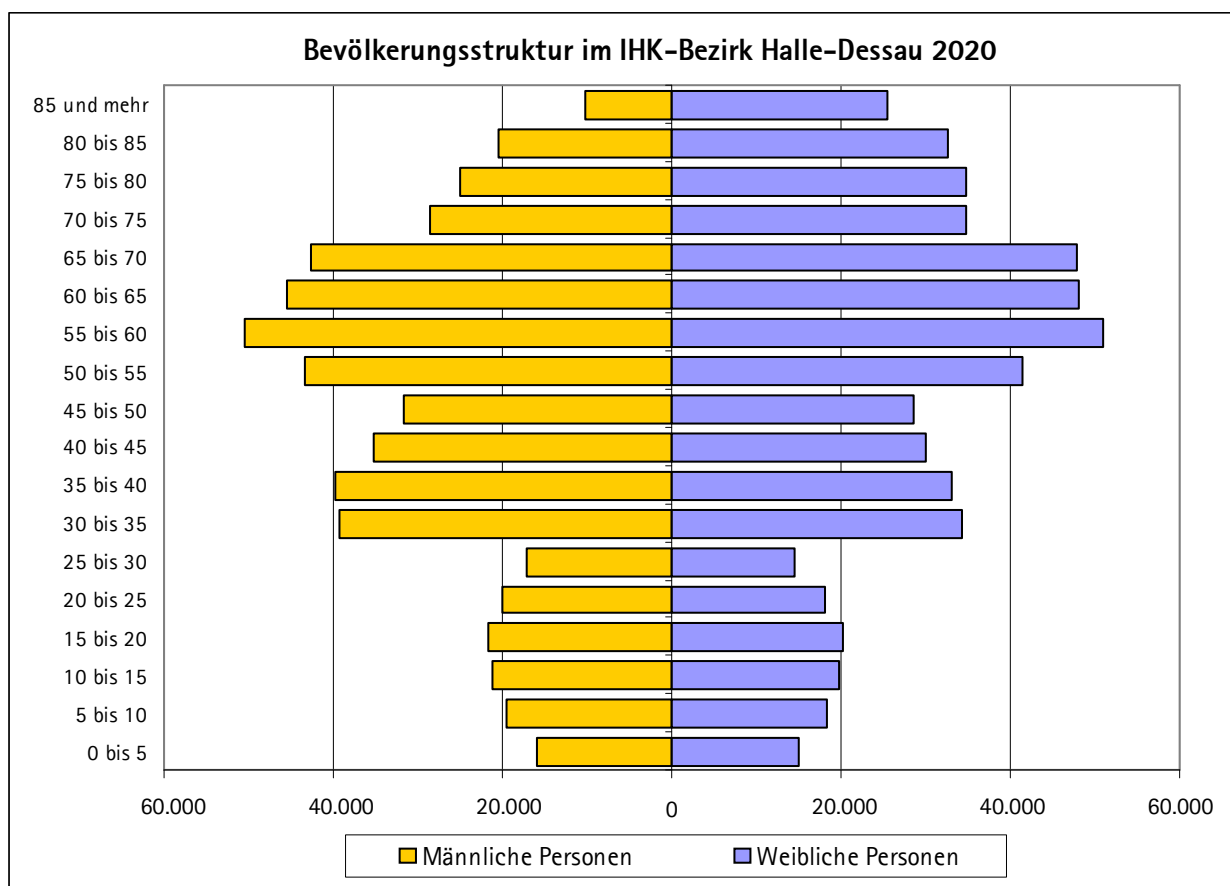
Kreise/ kreisfreie Städte/ Geschäftsstellen	1991	1995	2000	2003	2004	2005	2006
Anhalt-Zerbst	80.573	79.454	77.921	74.803	73.766	69.110	68.086
Bernburg	76.895	73.055	70.317	67.352	66.361	65.454	64.372
Bitterfeld	120.696	117.583	109.289	102.702	100.893	99.821	98.285
Burgenlandkreis	155.976	149.668	143.340	137.581	135.812	133.650	131.750
Dessau	95.667	90.945	83.153	78.380	77.393	78.360	77.394
Halle	303.019	282.784	247.736	240.119	238.497	237.198	235.720
Köthen	74.925	72.688	70.614	67.949	66.831	65.564	64.675
Mansfelder Land	119.062	113.869	108.067	103.261	101.754	100.191	98.538
Merseburg-Querfurt	144.681	143.422	138.773	133.888	132.634	131.573	130.434
Saalkreis	61.341	65.950	78.714	77.640	77.201	76.521	75.712
Sangerhausen	74.775	72.087	68.263	65.232	64.322	63.429	62.446
Weißenfels	83.883	81.647	78.922	75.591	74.913	74.077	73.347
Wittenberg	142.336	139.421	132.155	125.906	124.321	122.467	120.818
GS Bitterfeld	263.032	257.004	241.444	228.608	225.214	222.288	219.103
GS Dessau	328.060	316.142	302.005	288.484	284.351	278.488	274.527
GS Eisleben	193.837	185.956	176.330	168.493	166.076	163.620	160.984
GS Weißenfels	384.540	374.737	361.035	347.060	343.359	339.300	335.531
HS Halle	364.360	348.734	326.450	317.759	315.698	313.719	311.432
<b>IHK-Bezirk</b>	<b>1.533.829</b>	<b>1.482.573</b>	<b>1.407.264</b>	<b>1.350.404</b>	<b>1.334.698</b>	<b>1.317.415</b>	<b>1.301.577</b>
<b>Sachsen-Anhalt</b>	<b>2.823.324</b>	<b>2.738.928</b>	<b>2.615.375</b>	<b>2.522.941</b>	<b>2.494.437</b>	<b>2.469.716</b>	<b>2.441.787</b>

Quelle: Statistisches Landesamt Sachsen-Anhalt; eigene Berechnungen

### Bevölkerungsprognose für das Jahr 2020 IHK-Bezirk Halle-Dessau

Kreise/ kreisfreie Städte	Gesamt		davon im Alter von ... bis unter ... Jahren in Prozent					
			0 - 20 Jahre		20 - 65 Jahre		über 65 Jahre	
	2002	2020	2002	2020	2002	2020	2002	2020
Anhalt-Zerbst	75.888	59.124	19,3	13,0	61,5	59,7	19,2	27,3
Bernburg	68.349	53.427	17,9	13,6	62,0	58,8	20,1	27,6
Bitterfeld	104.696	75.641	17,9	12,1	62,3	57,3	19,8	30,6
Burgenlandkreis	139.353	109.309	18,1	13,6	61,2	57,3	20,7	29,1
Dessau	79.449	59.856	16,2	13,3	63,2	53,7	20,6	33,0
Halle (Saale)	239.355	195.149	17,6	17,6	63,8	55,7	18,5	26,8
Köthen	68.906	55.550	18,5	14,2	62,7	59,1	18,8	26,7
Mansfelder Land	104.970	80.187	17,8	13,2	61,3	58,3	20,9	28,6
Merseburg-Querfurt	132.180	103.533	18,1	13,9	62,5	58,9	19,4	27,3
Saalkreis	81.496	71.341	19,7	12,9	65,0	61,4	15,3	25,7
Sangerhausen	66.134	51.746	18,6	14,0	61,8	57,8	19,6	28,1
Weißenfels	76.672	59.917	17,9	13,3	61,1	59,4	21,0	27,3
Wittenberg	127.919	100.716	18,7	12,8	62,4	58,1	18,8	29,1
<b>IHK-Bezirk</b>	<b>1.365.367</b>	<b>1.075.496</b>	<b>18,1</b>	<b>14,1</b>	<b>62,5</b>	<b>57,8</b>	<b>19,4</b>	<b>28,1</b>
<b>Sachsen-Anhalt</b>	<b>2.548.911</b>	<b>2.055.585</b>	<b>18,5</b>	<b>14,4</b>	<b>62,5</b>	<b>58,5</b>	<b>19,0</b>	<b>27,1</b>

Quelle: Statistisches Landesamt Sachsen-Anhalt (3. Regionalisierte Bevölkerungsprognose); eigene Berechnungen



## BESCHÄFTIGUNG UND ARBEITSMARKT

### Sozialversicherungspflichtig Beschäftigte im IHK-Bezirk Halle-Dessau (Stichtag 30.06.)

Kreise/ kreisfreie Städte	nach Wohnort		nach Arbeitsort		Pendlersaldo	
	2005	2006	2005	2006	2005	2006
Anhalt-Zerbst	23.252	23.624	17.251	16.998	-6.001	-6.626
Bernburg	20.866	21.085	18.759	18.645	-2.107	-2.440
Bitterfeld	31.061	31.720	26.482	27.694	-4.579	-4.026
Burgenlandkreis	40.443	40.775	32.807	32.663	-7.636	-8.112
Dessau	24.595	24.963	30.497	31.472	5.902	6.509
Halle	70.417	70.393	89.814	89.381	19.397	18.988
Köthen	20.272	20.331	14.565	14.892	-5.707	-5.439
Mansfelder Land	28.950	29.207	22.009	22.580	-6.941	-6.627
Merseburg-Querfurt	41.819	42.538	41.633	42.276	-186	-262
Saalkreis	28.715	29.412	18.635	18.689	-10.080	-10.723
Sangerhausen	19.272	19.443	15.887	16.059	-3.385	-3.384
Weißenfels	23.501	23.663	17.675	17.395	-5.826	-6.268
Wittenberg	39.914	39.777	32.743	32.429	-7.171	-7.348
IHK-Bezirk	413.077	416.931	378.757	381.173	-34.320	-35.758
Sachsen-Anhalt	797.373	803.364	720.038	724.769	-77.335	-78.595

### Entwicklung der sozialversicherungspflichtig Beschäftigten im IHK-Bezirk Halle-Dessau nach Arbeitsort (Stichtag 30.06.)

Kreise/ kreisfreie Städte	1999	2000	2003	2004	2005	2006
Anhalt-Zerbst	21.389	20.745	18.969	19.185	17.251	16.998
Bernburg	21.058	20.375	18.299	19.120	18.759	18.645
Bitterfeld	32.278	29.649	27.087	26.801	26.482	27.694
Burgenlandkreis	40.773	40.087	35.049	34.556	32.807	32.663
Dessau	34.554	34.455	32.995	30.203	30.497	31.472
Halle	110.629	105.081	93.779	92.826	89.814	89.381
Köthen	17.237	17.122	14.759	14.763	14.565	14.892
Mansfelder Land	30.046	28.651	25.381	24.198	22.009	22.580
Merseburg-Querfurt	48.678	45.952	41.247	41.180	41.633	42.276
Saalkreis	23.807	22.822	19.417	19.518	18.635	18.689
Sangerhausen	19.088	18.507	16.767	16.425	15.887	16.059
Weißenfels	23.846	22.721	20.857	18.464	17.675	17.395
Wittenberg	41.103	39.937	35.463	34.479	32.743	32.429
IHK-Bezirk	464.486	446.104	400.069	391.718	378.757	381.173
Sachsen-Anhalt	866.750	837.242	763.089	745.440	720.038	724.769

Quelle: Bundesagentur für Arbeit; eigene Berechnungen

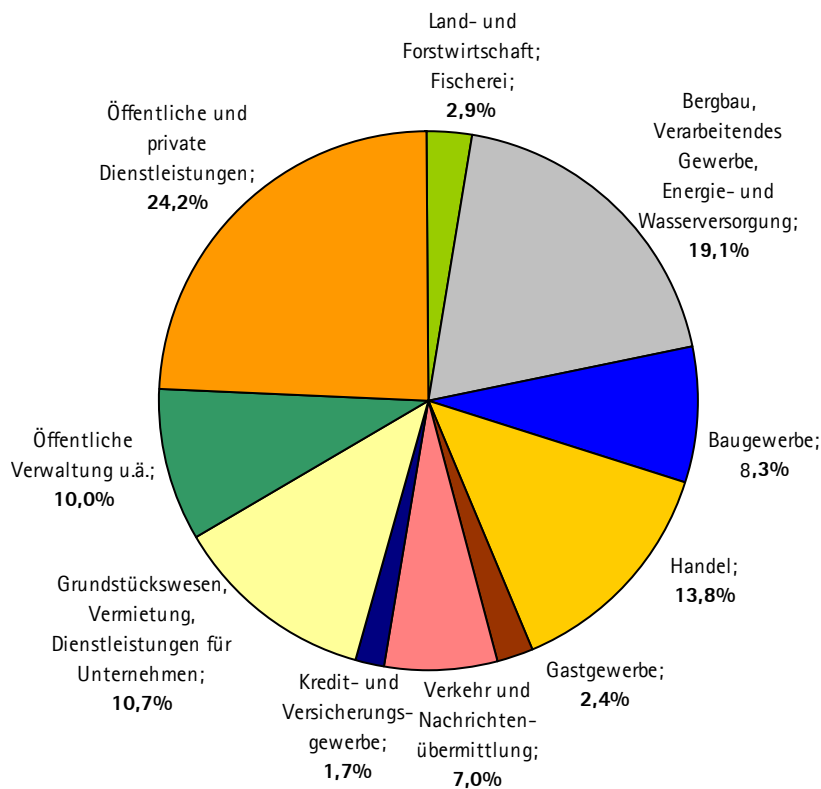


### Sozialversicherungspflichtig Beschäftigte nach Arbeitsort (30.06.2006) nach Branchen

Kreise/ kreisfreie Städte	Land- und Forstwirtschaft; Fischerei	Bergbau, Verarbeitendes Gewerbe, Energie- und Wasserversorgung	Baugewerbe	Handel	Gastgewerbe	Verkehr und Nachrichtenübermittlung	Kredit- und Versicherungsgewerbe	Grundstückwesen, Vermietung, Dienstleistungen für Unternehmen	Öffentliche Verwaltung u.ä.	Öffentliche und private Dienstleistungen
Anhalt-Zerbst	1.057	4.503	1.284	2.026	488	871	190	1.687	1.282	3.610
Bernburg	408	3.774	1.236	3.580	485	809	264	1.682	1.709	4.698
Bitterfeld	434	7.904	1.994	4.469	728	1.996	316	2.850	2.045	4.958
Burgenlandkreis	1.463	8.023	3.146	3.904	1.008	2.283	482	2.441	3.003	6.910
Dessau	390	4.685	1.857	3.921	634	2.189	742	5.952	4.066	7.036
Halle	306	6.173	5.286	9.121	2.043	5.890	2.014	17.109	10.084	31.352
Köthen	423	3.297	1.417	2.344	288	673	280	1.301	1.246	3.623
Mansfelder Land	1.098	4.629	2.018	3.773	442	1.305	273	1.573	1.702	5.767
Merseburg-Querfurt	1.339	11.886	3.698	4.978	831	3.078	614	4.963	2.972	7.917
Saalkreis	510	4.222	2.443	4.232	379	3.130	80	1.165	919	1.609
Sangerhausen	735	2.728	1.731	2.691	438	926	271	1.058	1.727	3.754
Weißfels	561	3.704	1.319	2.900	389	1.171	280	1.437	1.885	3.748
Wittenberg	1.459	7.977	3.007	3.813	675	1.458	580	2.759	3.016	7.684
<b>IHK-Bezirk</b>	<b>10.183</b>	<b>73.505</b>	<b>30.436</b>	<b>51.752</b>	<b>8.828</b>	<b>25.779</b>	<b>6.386</b>	<b>45.977</b>	<b>35.656</b>	<b>92.666</b>
<b>Sachsen-Anhalt</b>	<b>20.647</b>	<b>139.851</b>	<b>60.418</b>	<b>95.667</b>	<b>18.080</b>	<b>45.785</b>	<b>13.259</b>	<b>83.469</b>	<b>71.378</b>	<b>176.174</b>

Quelle: Bundesagentur für Arbeit; Statistisches Landesamt Sachsen-Anhalt; eigene Berechnungen

### Sozialversicherungspflichtig Beschäftigte im IHK-Bezirk Halle-Dessau nach Branchen



## Arbeitslosigkeit im IHK-Bezirk Halle-Dessau

Kreise/ kreisfreie Städte	Bestand an Arbeitslosen (Jahresdurchschnitt)					Arbeitslosenquoten in Prozent (auf Basis aller zivilen Erwerbspersonen)				
	2002	2003	2004	2005	2006	2002	2003	2004	2005	2006
Anhalt-Zerbst	7.057	6.603	6.454	6.888	5.905	17,9	17,1	17,0	19,4	16,3
Bernburg	7.265	7.434	6.668	7.073	6.015	21,1	22,0	19,9	21,6	18,4
Bitterfeld	11.395	11.575	11.288	10.638	9.032	21,5	22,1	22,1	21,2	18,2
Burgenlandkreis	15.737	15.826	16.113	15.820	14.604	22,2	22,6	23,2	23,1	21,6
Dessau	7.574	7.337	7.531	7.517	6.809	17,9	18,2	19,1	18,7	17,3
Halle	26.361	25.696	23.988	23.703	19.619	20,7	20,8	20,0	20,3	16,7
Köthen	8.010	8.353	8.102	7.730	7.073	23,2	24,3	23,6	22,7	21,2
Mansfelder Land	12.571	12.931	13.015	12.544	11.863	24,2	25,2	25,6	24,7	23,9
Merseburg-Querfurt	14.719	15.106	15.067	14.562	12.051	21,8	22,5	22,8	21,5	18,0
Saalkreis	7.615	7.533	6.844	6.390	5.315	17,5	17,1	15,6	15,3	12,6
Sangerhausen	7.283	7.782	8.058	8.072	7.367	21,4	23,4	24,3	24,6	22,7
Weißenfels	8.164	8.436	8.572	8.577	7.952	21,0	22,0	22,6	22,8	21,3
Wittenberg	12.592	13.023	12.740	12.525	11.575	19,0	20,1	19,8	19,7	18,4
<b>IHK-Bezirk</b>	<b>146.343</b>	<b>147.635</b>	<b>144.440</b>	<b>142.039</b>	<b>125.178</b>	<b>20,8</b>	<b>21,3</b>	<b>21,2</b>	<b>21,1</b>	<b>18,8</b>
<b>Sachsen-Anhalt</b>	<b>260.390</b>	<b>268.073</b>	<b>262.763</b>	<b>258.525</b>	<b>231.897</b>	<b>19,7</b>	<b>20,6</b>	<b>20,4</b>	<b>20,3</b>	<b>18,4</b>

Quelle: Bundesagentur für Arbeit; eigene Berechnungen

## Arbeitslosigkeit im IHK-Bezirk Halle-Dessau nach Merkmalen - durchschnittlicher Bestand 2006

Kreise/ kreisfreie Städte	insgesamt	darunter:					Leistungs- empfänger nach SGB II
		SGB III	SGB II	unter 25 Jahre	55 Jahre und älter	langzeit- arbeitslos	
Anhalt-Zerbst	5.905	2.080	3.825	572	708	495	10.752
Bernburg	6.015	2.407	3.608	574	854	579	11.373
Bitterfeld	9.032	2.955	6.077	900	1.256	3.989	16.321
Burgenlandkreis	14.604	5.341	9.263	1.885	1.817	5.839	22.333
Dessau	6.809	2.329	4.480	746	834	2.972	11.794
Halle	19.619	5.597	14.022	1.661	2.202	8.366	43.147
Köthen	7.073	2.319	4.754	710	824	3.256	11.609
Mansfelder Land	11.863	3.908	7.955	1.250	1.432	5.484	17.773
Merseburg-Querfurt	12.051	4.859	7.193	1.844	1.803	1.252	22.168
Saalkreis	5.315	2.486	2.829	612	733	1.871	8.298
Sangerhausen	7.367	2.570	4.797	874	969	3.216	10.646
Weißenfels	7.952	2.761	5.190	882	944	3.457	12.081
Wittenberg	11.575	4.284	7.291	1.110	1.383	4.743	17.683
<b>IHK-Bezirk Halle-Dessau</b>	<b>125.180</b>	<b>43.896</b>	<b>81.283</b>	<b>13.620</b>	<b>15.759</b>	<b>45.519</b>	<b>215.978</b>
<b>Sachsen-Anhalt</b>	<b>231.900</b>	<b>81.157</b>	<b>150.794</b>	<b>27.011</b>	<b>28.794</b>	<b>85.997</b>	<b>392.212</b>

Quelle: Bundesagentur für Arbeit; eigene Berechnungen

## Ausgewählte arbeitsmarktpolitische Instrumente im IHK-Bezirk Halle-Dessau 2006 – jahresdurchschnittlicher Bestand

Kreise/ kreisfreie Städte	Qualifizierung	Einstiegsgeld	Eingliederungs- zuschüsse	Förderung der Selbstständigkeit	Arbeits- gelegenheiten §16 Abs. 3 SGB II	Arbeits- beschaffungs- maßnahmen
Anhalt-Zerbst*	96	-	112	372	-	10
Bernburg*	130	-	156	371	-	23
Bitterfeld	660	240	255	514	1.331	168
Burgenlandkreis	402	137	399	775	1.708	324
Dessau	279	130	257	413	715	195
Halle	1.293	326	393	1.053	2.964	238
Köthen	237	78	297	367	818	217
Mansfelder Land	560	66	293	576	899	511
Merseburg-Querfurt*	302	-	110	695	-	26
Saalkreis	375	104	175	425	589	60
Sangerhausen	279	32	232	431	531	249
Weißenfels	244	47	267	379	781	254
Wittenberg	303	97	131	795	1.300	217
<b>IHK-Bezirk**</b>	<b>5.160</b>	<b>1.257</b>	<b>3.077</b>	<b>7.166</b>	<b>11.636</b>	<b>2.492</b>
<b>Sachsen-Anhalt**</b>	<b>9.079</b>	<b>2.438</b>	<b>5.473</b>	<b>12.569</b>	<b>24.072</b>	<b>5.894</b>

\* Landkreise mit kommunaler Trägerschaft, daher liegen einige Informationen nicht vor

\*\* Ohne die fehlenden Angaben kommunaler Träger

Quelle: Bundesagentur für Arbeit; eigene Berechnungen

**Qualifizierung:** Förderung der beruflichen Weiterbildung, Eignungsfeststellungs- und Trainingsmaßnahmen

**Einstiegsgeld** – Lohnzuschuss an Arbeitslose, die eine sozialversicherungspflichtige Beschäftigung unterhalb der Höhe ihres ALG II-Anspruches annehmen oder eine selbstständige Tätigkeit aufnehmen

**Eingliederungszuschüsse:** Lohnzuschuss an Unternehmen zum Ausgleich einer geringeren Produktivität bei der Einstellung von Arbeitslosen

**Förderung der Selbstständigkeit:** Überbrückungsgeld, Existenzgründungszuschuss (ICH-AG) und Gründungszuschuss

**Arbeitsgelegenheiten §16 Abs. 3 SGB II** – Förderung einer sozialversicherungspflichtigen Beschäftigung in Unternehmen bei Einstellung von ALG II-Empfängern und öffentliche Beschäftigung von ALG II-Empfängern mit Aufwandsentschädigung (Ein-Euro-Job)

**Arbeitsbeschaffungsmaßnahmen:** öffentliche Beschäftigung von Arbeitslosen

## Entwicklung der Existenzgründungsförderung in Sachsen-Anhalt

Förderinstrument (durchschn. Bestand bzw. Summe Zugang)		2000	2001	2002	2003	2004	2005*	2006
Überbrückungsgeld	Bestand	2.149	1.976	2.126	2.653	2.768	2.402	1.704
	Zugang	4.552	4.095	4.940	6.278	5.387	4.383	2.925
Existenzgründerzuschuss (ICH-AG)	Bestand			1	1.435	5.702	10.290	9.678
	Zugang				3.405	7.736	4.272	2.221
Einstiegsgeld – Selbstständigkeit	Bestand						224	909
	Zugang						679	1.471
Gründungszuschuss (ab Juli 2006)	Bestand							666
	Zugang							1.176
Förderungen insgesamt	Bestand	2.149	1.976	2.127	4.087	8.470	12.916	12.957
	Zugang	4.552	4.095	4.940	9.683	13.123	9.334	7.793

\*ohne Angaben von kommunalen Trägern

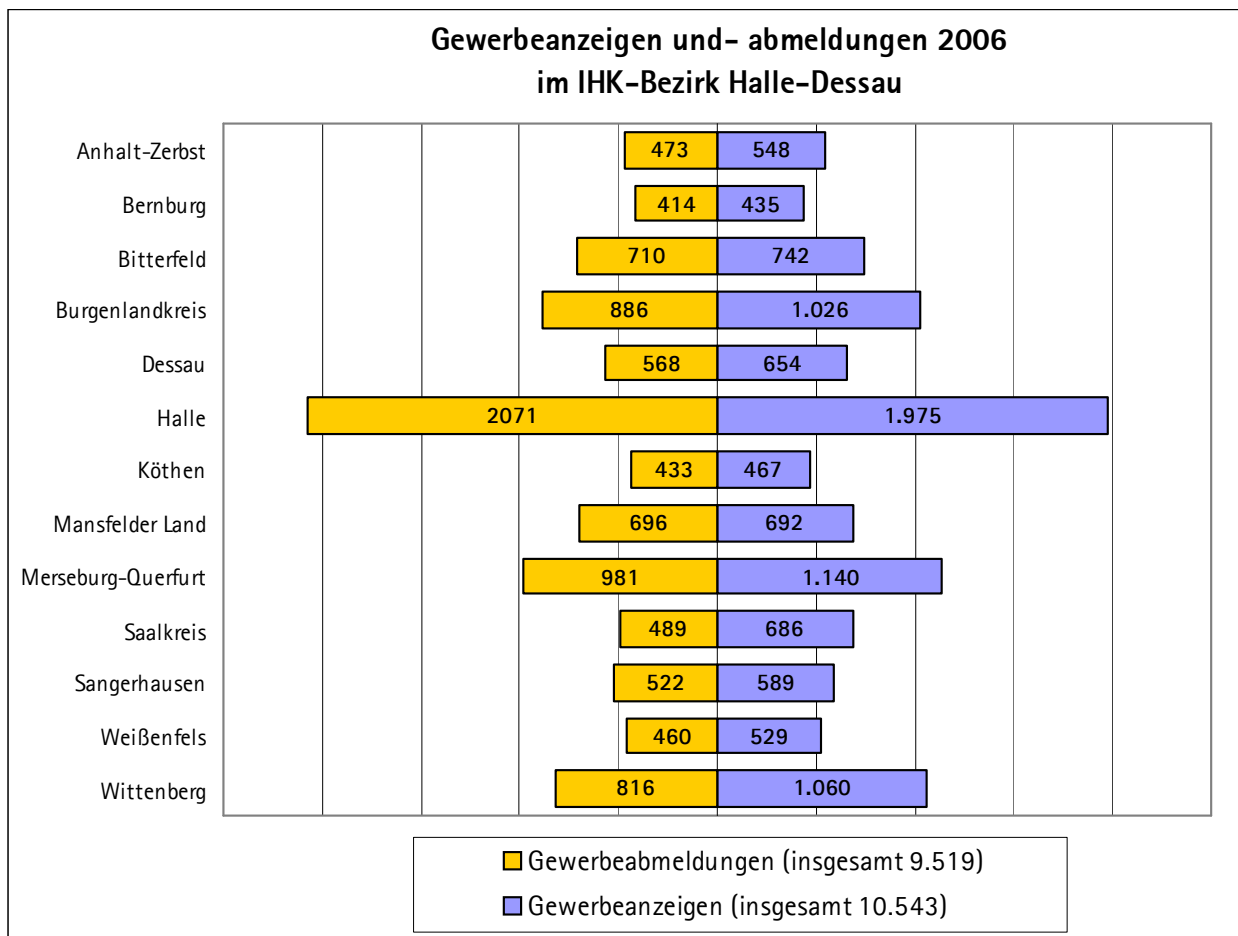
Quelle: Bundesagentur für Arbeit; eigene Berechnungen

# UNTERNEHMEN UND GEWERBE

## Gewerbeanzeigen und -abmeldungen im IHK-Bezirk Halle-Dessau

Kreise/ kreisfreie Städte	Gewerbeanzeigen		Gewerbeabmeldungen		Saldo aus Gewerbeanzeigen und -abmeldungen	
	2005	2006	2005	2006	2005	2006
Anhalt-Zerbst	574	548	501	473	73	75
Bernburg	416	435	392	414	24	21
Bitterfeld	826	742	804	710	22	32
Burgenlandkreis	1.116	1.026	948	886	168	140
Dessau	728	654	591	568	137	86
Halle	2.115	1.975	2.078	2.071	37	-96
Köthen	484	467	413	433	71	34
Mansfelder Land	811	692	707	696	104	-4
Merseburg-Querfurt	1.142	1.140	1.021	981	121	159
Saalkreis	635	686	450	489	185	197
Sangerhausen	683	589	534	522	149	67
Weißenfels	572	529	519	460	53	69
Wittenberg	1.116	1.060	937	816	179	244
<b>IHK-Bezirk</b>	<b>11.218</b>	<b>10.543</b>	<b>9.895</b>	<b>9.519</b>	<b>1.323</b>	<b>1.024</b>
<b>Sachsen-Anhalt</b>	<b>21.401</b>	<b>19.908</b>	<b>18.700</b>	<b>17.464</b>	<b>2.701</b>	<b>2.444</b>

Quelle: Statistisches Landesamt Sachsen-Anhalt; eigene Berechnungen



### Saldo aus Gewerbeanzeigen und -abmeldungen im IHK-Bezirk Halle-Dessau nach Branchen 2006

Kreise/ kreisfreie Städte	Land- und Forstwirtschaft	Fischerei und Fischzucht	Bergbau und Gewinnung von Steinen und Erden	Verarbeitendes Gewerbe	Energie- und Wasserversorgung	Baugewerbe	Handel, Instandhaltung und Reparatur von KfZ u.a.	Gastgewerbe	Verkehr und Nachrichtenübermittlung	Kredit- und Versicherungsgewerbe	Grundstücks-, Wohnungswesen, Vermietung beweglicher Sachen usw.	Erziehung und Unterricht	Gesundheits-, Veterinär- und Sozialwesen	Erbringung sonstiger öffentlicher und persönlicher Dienstleistungen
Anhalt-Zerbst	6	0	0	4	4	-4	-9	10	-3	17	32	2	2	14
Bernburg	-3	0	0	-6	5	-2	9	1	-6	-8	19	-1	2	11
Bitterfeld	3	0	-1	0	3	-8	-2	-1	-3	4	25	-4	5	11
Burgenlandkreis	5	0	-1	9	9	39	-18	-6	-8	6	84	5	-3	19
Dessau	4	0	0	-2	6	-23	-4	7	0	13	44	-1	9	33
Halle	-5	0	1	24	8	-43	-77	-38	4	-47	35	4	1	37
Köthen	6	0	0	5	0	18	-18	-6	9	9	-6	0	-1	18
Mansfelder Land	1	0	1	-2	8	6	-46	1	-5	-5	14	0	2	21
Merseburg-Querfurt	1	1	-1	19	11	9	67	-6	-10	-5	41	-3	-2	37
Saalkreis	-3	0	0	2	2	36	36	0	2	10	86	0	-2	28
Sangerhausen	7	1	1	17	7	5	5	2	-5	3	13	6	1	4
Weißenfels	-4	0	1	5	7	7	2	-10	-3	-3	44	4	-1	20
Wittenberg	4	0	1	37	7	22	32	7	12	10	89	1	6	16
IHK-Bezirk	22	2	2	112	77	62	-23	-39	-16	4	520	13	19	269
Sachsen-Anhalt	38	3	3	143	196	216	-47	-31	40	112	1.126	7	45	593

Quelle: Statistisches Landesamt Sachsen-Anhalt; eigene Berechnungen

### Insolvenzverfahren insgesamt im IHK-Bezirk Halle-Dessau

Kreise/ kreisfreie Städte	1995	1996	1997	1998	1999	2000	2001	2002*	2003	2004	2005	2006
Anhalt-Zerbst	30	45	49	60	61	79	75	89	87	111	130	139
Bernburg	33	53	52	47	42	64	42	88	105	105	123	163
Bitterfeld	48	96	69	83	113	110	92	113	118	129	212	191
Burgenlandkreis	80	72	96	81	55	102	106	157	174	156	239	268
Dessau	20	55	32	65	65	81	69	81	86	127	138	152
Halle	151	168	135	178	156	158	180	334	322	474	686	877
Köthen	19	70	47	61	60	68	55	96	69	55	88	116
Mansfelder Land	75	61	62	63	49	77	77	102	127	161	177	247
Merseburg-Querfurt	81	94	73	92	107	113	140	210	186	255	285	440
Saalkreis	52	41	49	73	61	60	74	115	111	141	180	178
Sangerhausen	29	37	35	47	46	42	58	84	69	95	116	149
Weißenfels	40	33	48	36	49	40	57	77	65	87	189	312
Wittenberg	60	78	71	109	75	113	107	162	188	217	255	317
IHK-Bezirk	718	903	818	995	939	1.107	1.132	1.708	1.707	2.113	2.818	3.549
Sachsen-Anhalt	1.194	1.480	1.487	1.642	1.633	1.938	2.124	3.704	3.617	4.280	5.260	6.308

\* Änderung der Insolvenzordnung, Erleichterung von privaten Insolvenzen

Quelle: Statistisches Landesamt Sachsen-Anhalt; eigene Berechnungen

## Größenstruktur der Unternehmen im IHK-Bezirk Halle-Dessau - Unternehmensregister 2006

Kreise/ kreisfreie Städte	Unternehmen insgesamt	davon mit sozialversicherungspflichtig Beschäftigten			
		0 - 9	10 - 49	50 - 249	250 und mehr
Anhalt-Zerbst	2.132	1.905	194	30	3
Bernburg	1.730	1.510	175	38	7
Bitterfeld	2.950	2.573	300	69	8
Burgenlandkreis	4.074	3.655	333	79	7
Dessau	2.560	2.236	244	76	4
Halle	6.724	6.013	531	143	37
Köthen	1.811	1.611	159	37	4
Mansfelder Land	2.682	2.380	241	53	8
Merseburg-Querfurt	3.747	3.264	385	83	15
Saalkreis	2.136	1.906	193	32	5
Sangerhausen	1.986	1.773	173	38	2
Weißenfels	2.055	1.848	170	33	4
Wittenberg	4.043	3.614	351	68	10
<b>IHK-Bezirk</b>	<b>38.630</b>	<b>34.288</b>	<b>3.449</b>	<b>779</b>	<b>114</b>
<b>Sachsen-Anhalt</b>	<b>73.125</b>	<b>64.944</b>	<b>6.477</b>	<b>1.496</b>	<b>208</b>

Quelle: Statistisches Landesamt Sachsen-Anhalt; eigene Berechnungen

## Vergleich der Größenstruktur der Unternehmen - Unternehmensregister 2006

Kreise/ kreisfreie Städte	Unternehmen insgesamt	davon mit sozialversicherungspflichtig Beschäftigten (Anteile in Prozent)			
		0 - 9	10 - 49	50 - 249	250 und mehr
<b>IHK-Bezirk Halle-Dessau</b>	<b>38.630</b>	<b>88,76%</b>	<b>8,93%</b>	<b>2,02%</b>	<b>0,30%</b>
Berlin	131.787	92,86%	5,63%	1,20%	0,31%
Brandenburg	82.557	90,63%	7,58%	1,55%	0,25%
Mecklenburg- Vorpommern	56.591	90,10%	8,00%	1,65%	0,25%
Sachsen	151.442	89,92%	8,12%	1,67%	0,29%
Sachsen-Anhalt	73.125	88,81%	8,86%	2,05%	0,28%
Thüringen	78.175	89,89%	7,98%	1,87%	0,25%
Neue Bundesländer (ohne Berlin)	441.890	89,89%	8,10%	1,74%	0,27%
Bundesrepublik Deutschland	3.215.238	91,07%	7,08%	1,52%	0,33%

Quelle: Statistisches Bundesamt; eigene Berechnungen

### Unternehmensregister:

Erfasst werden Unternehmen, die in 2004 mindestens einen sozialversicherungspflichtig Beschäftigten und/oder einen steuerbaren Umsatz mind. von 17.500 Euro aufwiesen und am 31.12.2006 noch aktiv waren. Alle Branchen außer Land- und Forstwirtschaft; Fischerei.

**Mitgliedsunternehmen der Industrie- und Handelskammer Halle-Dessau im Dezember 2006**

Branche	Anhalt-Zerbst	Bernburg	Bitterfeld	Burgenlandkreis	Dessau	Halle	Köthen	Mansfelder Land	Merseburg-Querfurt	Sangerhausen	Saalkreis	Weißenfels	Wittenberg	Externer Hauptsitz	Gesamt
<b>im Handelsregister eingetragene Unternehmen</b>															
Land- und Forstwirtschaft; Fischerei	33	7	8	39	9	3	11	11	34	26	20	19	31	55	306
Produzierendes Gewerbe	104	98	202	217	141	237	110	129	208	140	88	89	177	452	2.392
Bergbau	2	3	1	9	2	2	3	3	4	3	6	3	5	10	56
Verarbeitendes Gewerbe	74	61	140	119	103	151	67	75	129	87	58	58	118	296	1.536
Energie- und Wasserversorgung	9	5	10	30	7	14	6	12	15	1	3	4	8	36	160
Baugewerbe	19	29	51	59	29	70	34	39	60	49	21	24	46	110	640
Handel	130	95	143	204	164	366	105	150	185	160	116	107	193	819	2.937
KfZ-Handel, -reparatur	29	25	38	55	28	62	19	40	43	27	27	29	41	67	530
Handelsverm., Großhandel	40	22	49	56	51	112	29	37	59	68	29	33	59	269	913
Einzelhandel	61	48	56	93	85	192	57	73	83	65	60	45	93	483	1.494
Gastgewerbe	11	18	13	26	13	48	15	20	17	8	11	13	11	99	323
Verkehr und Nachrichtenübern.	29	22	37	39	19	59	26	20	47	37	20	18	40	145	558
Kreditinstitute, Versicherungen	1	6	4	10	8	33	3	7	6	6	4	4	15	66	173
Kreditinstitute	1	1	2	2	2	8	2	2	3	0	2	1	3	23	52
Versicherungen	0	1	0	2	0	3	0	1	0	1	0	0	1	31	40
sonst. verbundene Tätigkeiten	0	4	2	6	6	22	1	4	3	5	2	3	11	12	81
Dienstleistungsgewerbe	149	156	298	318	311	1.017	155	187	393	166	159	151	284	956	4.700
DL für Unternehmen	130	127	258	251	258	854	133	151	335	142	134	128	250	754	3.905
sonstige öffentl. und private DL	19	29	40	67	53	163	22	36	58	24	25	23	34	202	795
Gesamt (mit ohne Angabe)	457	402	706	853	665	1.763	425	524	890	543	419	401	751	2.629	11.428
<b>nicht eingetragene Unternehmen</b>															
Land- und Forstwirtschaft; Fischerei	60	27	46	65	34	40	37	49	64	37	65	23	67	18	632
Produzierendes Gewerbe	119	98	211	284	183	280	90	153	265	117	153	118	336	27	2.434
Bergbau	2	0	0	1	0	0	0	0	0	0	0	0	2	0	5
Verarbeitendes Gewerbe	40	32	40	78	34	98	38	40	61	30	49	33	99	8	680
Energie- und Wasserversorgung	7	3	12	49	10	8	9	12	34	12	18	10	97	11	292
Baugewerbe	70	63	159	156	139	174	43	101	170	75	86	75	138	8	1.457
Handel	754	571	1.019	1.289	781	1.934	591	956	1.126	768	660	649	1.516	306	12.920
KfZ-Handel, -reparatur	64	54	104	106	70	141	65	80	107	79	49	46	125	23	1.113
Handelsverm., Großhandel	128	106	156	203	139	366	108	177	163	185	95	111	249	36	2.222
Einzelhandel	562	411	759	980	572	1.427	418	699	856	504	516	492	1.142	247	9.585
Gastgewerbe	277	166	266	539	166	528	181	320	361	186	247	218	489	40	3.984
Verkehr und Nachrichtenübern.	86	73	139	176	118	303	80	122	173	141	105	110	211	40	1.877
Kreditinstitute, Versicherungen	236	159	336	351	340	908	165	312	339	319	219	208	432	44	4.368
Kreditinstitute	0	0	0	3	0	0	0	0	0	1	0	0	0	0	4
Versicherungen	0	0	4	3	0	2	1	2	5	0	1	0	20	2	40
sonst. verbundene Tätigkeiten	236	159	332	345	340	906	164	310	334	319	217	208	412	42	4.324
Dienstleistungsgewerbe	627	480	1.013	1.377	930	3.060	532	873	1.386	944	679	681	1.348	251	14.181
DL für Unternehmen	345	288	623	818	611	2.085	307	533	816	628	406	405	803	110	8.778
sonstige öffentl. und private DL	282	192	390	559	319	975	225	340	570	316	273	276	545	141	5.403
Gesamt (mit ohne Angabe)	2.160	1.574	3.030	4.082	2.552	7.055	1.677	2.787	3.721	2.513	2.129	2.007	4.405	733	40.425
<b>Gesamtzahl</b>															
Land- und Forstwirtschaft; Fischerei	93	34	54	104	43	43	48	60	98	63	85	42	98	73	938
Produzierendes Gewerbe	223	196	413	501	324	517	200	282	473	257	241	207	513	479	4.826
Bergbau	4	3	1	10	2	2	3	3	4	3	6	3	7	10	61
Verarbeitendes Gewerbe	114	93	180	197	137	249	105	115	190	117	107	91	217	304	2.216
Energie- und Wasserversorgung	16	8	22	79	17	22	15	24	49	13	21	14	105	47	452
Baugewerbe	89	92	210	215	168	244	77	140	230	124	107	99	184	118	2.097
Handel	884	666	1.162	1.493	945	2.300	696	1.106	1.311	928	776	756	1.709	1.125	15.857
KfZ-Handel, -reparatur	93	79	142	161	98	203	84	120	150	106	76	75	166	90	1.643
Handelsverm., Großhandel	168	128	205	259	190	478	137	214	222	253	124	144	308	305	3.135
Einzelhandel	623	459	815	1.073	657	1.619	475	772	939	569	576	537	1.235	730	11.079
Gastgewerbe	288	184	279	565	179	576	196	340	378	194	258	231	500	139	4.307
Verkehr und Nachrichtenübern.	115	95	176	215	137	362	106	142	220	178	125	128	251	185	2.435
Kreditinstitute, Versicherungen	237	165	340	361	348	941	168	319	345	325	223	212	447	110	4.541
Kreditinstitute	1	1	2	5	2	8	2	2	3	0	3	1	3	23	56
Versicherungen	0	1	4	5	0	5	1	3	5	1	1	0	21	33	80
sonst. verbundene Tätigkeiten	236	163	334	351	346	928	165	314	337	324	219	211	423	54	4.405
Dienstleistungsgewerbe	776	636	1.311	1.695	1.241	4.077	687	1.060	1.779	1.110	838	832	1.632	1.207	18.881
DL für Unternehmen	475	415	881	1.069	869	2.939	440	684	1.151	770	540	533	1.053	864	12.683
sonstige öffentl. und private DL	301	221	430	626	372	1.138	247	376	628	340	298	299	579	343	6.198
Gesamt (mit ohne Angabe)	2.617	1.976	3.736	4.935	3.217	8.818	2.102	3.311	4.611	3.056	2.548	2.408	5.156	3.362	51.853

Quelle: IHK Halle-Dessau

## Die größten Unternehmen im IHK-Bezirk Halle-Dessau 2006 nach Beschäftigtenzahlen

Rang <sup>1)</sup>	Unternehmen	Ort	Beschäftigte 2006	Umsatz 2006 (in Mio. €)
1 (1)	Deutsche Post AG	Halle (Saale)	5.000	-
2 (2)	Dow Gruppe Deutschland (K)	Schkopau	5.000	4.149,0
3 (-)	Walter Services GmbH	Halle (Saale)	2.639	49,9
4 (3)	MIBRAG Mitteldeutsche Braunkohlen-GmbH (K)	Theißen	2.182	321,0
5 (4)	Mitteldeutsches Druck- Verlagshaus GmbH & Co. KG - Mitteldeutsche Zeitung	Halle (Saale)	1.932	116,2
6 (5)	Stadtwerke Halle GmbH (K)	Halle (Saale)	1.636	412,9
	(-) Stadtwirtschaft GmbH Halle	Halle (Saale)	400	27,1
	(-) Hallesche Wasser und Abwasser GmbH	Halle (Saale)	355	85,9
7 (6)	MKM Mansfelder Kupfer und Messing GmbH	Hettstedt	1.039	1.366,1
8 (7)	Mitteldeutsche Erfrischungsgetränke GmbH (K)	Weißenfels	1.035	336,7
9 (8)	GP Günter Papenburg AG Sachsen-Anhalt	Halle (Saale)	1.019	258,0
10 (11)	B & C Tönnies Gruppe (K)	Weißenfels	940	605,0
	(-) B & C Tönnies Zerlegebetrieb GmbH	Weißenfels	765	584,5
11 (15)	Q-Cells AG (K)	Wolfen	921	539,4
12 (12)	Ihr Bäcker GmbH & Co. KG	Bernburg	910	40,1
13 (10)	b.i.g. Sicherheit GmbH	Halle (Saale)	903	31,5
14 (9)	HAVAG Hallesche Verkehrs AG	Halle (Saale)	898	34,6
15 (23)	Mäc-Geiz Non Food Vertriebs-GmbH	Landsberg	776	93,8
16 (-)	Marseille-Kliniken AG	Halle (Saale)	757	46,6
17 (14)	envia Mitteldeutsche Energie AG	Halle (Saale)	736	-
	(-) GISA GmbH	Halle (Saale)	366	64,3
18 (18)	SKW Stickstoffwerke Piesteritz GmbH	Lu. Wittenberg	715	418,8
19 (16)	Klemme AG	Lu. Eisleben	700	100,1
20 (20)	TOTAL Raffinerie Mitteldeutschland GmbH	Spergau	687	5.006,0
21 (19)	Bayer Bitterfeld GmbH	Greppin	678	560,0
22 (-)	MCE Industrie Ost GmbH	Leuna	658	108,0
23 (-)	Poli-Film GmbH (K)	Weißbandt-Gölzau	602	204,6
24 (46)	Dell Halle GmbH	Halle (Saale)	600	-
25 (25)	InfraLeuna Gruppe (K)	Leuna	585	290,0
26 (21)	Energieversorgung Halle GmbH	Halle (Saale)	582	290,8
27 (22)	Stadt- und Saalkreissparkasse Halle	Halle (Saale)	574	-
28 (29)	Weber Rohrleitungsbau GmbH & Co. KG	Merseburg	546	38,8
29 (31)	Impfstoffwerke Dessau-Tornau GmbH	Rodleben	527	59,1
30 (27)	Asklepios Kliniken Weißenfels-Hohenmölsen GmbH	Weißenfels	502	40,8
31 (28)	Anhalter Fleischwaren GmbH Gruppe (K)	Zerbst	495	122,4
32 (34)	Pro Futura Personalservice GmbH	Merseburg	492	15,2
33 (30)	MIFA Mitteldeutsche Fahrradwerke AG	Sangerhausen	490	77,6
34 (32)	ROMONTA Gruppe (K)	Amsdorf	466	41,5
	(-) ROMONTA GmbH	Amsdorf	330	35,3
35 (35)	Domo Caproleuna GmbH	Leuna	459	546,0
36 (37)	KSB AG	Halle (Saale)	431	82,2
37 (39)	ESCO European Salt Company GmbH & Co. KG	Bernburg	420	-
38 (33)	AD-Industry Group (K)	Dessau	419	51,8
39 (38)	Dessauer Versorgungs- und Verkehrs-GmbH (K)	Dessau	403	149,6
40 (48)	Linde AG Geschäftsbereich Linde Gas	Leuna	377	-
41 (41)	Westfälische Drahtindustrie GmbH Rothenburg	Rothenburg/Saale	372	130,9
42 (43)	Rosner Gruppe (K)	Großzöberitz	372	39,0
43 (-)	MIDEWA Wasserversorgungs-GmbH in Mitteldeutschland	Merseburg	367	42,0
44 (45)	SIG Combibloc GmbH	Lu. Wittenberg	359	-
45 (42)	Sparkasse Elbe-Saale	Bernburg	345	-
46 (44)	Werkzeugmaschinenfabrik Zerbst GmbH	Zerbst	344	102,7
47 (55)	Herrmann & Tallig Objektdienste GmbH	Halle (Saale)	338	-
48 (49)	Sparkasse Wittenberg	Lu. Wittenberg	335	-
49 (47)	Sparkasse Burgenlandkreis	Zeitz	332	-
50 (50)	MUEG Mitteldeutsche Umwelt- und Entsorgung (K)	Braunsbedra	324	52,2
51 (-)	Lieblang Dienstleistungen GmbH	Braunsbedra	323	-
52 (56)	MITGAS GmbH	Kabelsketal	314	672,7
53 (57)	Guardian Flachglas GmbH	Wolfen	313	100,4

<sup>1)</sup> Vorjahresrang in Klammern

Quelle: NORD/LB Die 100 größten Unternehmen in Sachsen-Anhalt, in: Wirtschaft Sachsen-Anhalt, Analysen und Kommentare, November 2007



# BERGBAU UND VERARBEITENDES GEWERBE

## Bergbau und Verarbeitendes Gewerbe im IHK-Bezirk Halle-Dessau 2006

Kreise/ kreisfreie Städte	Betriebe (durchschn. Anzahl)	Beschäftigte		Gesamtumsatz		Auslandsumsatz		Exportquote 2006
		durchschn. Anzahl	Veränd- erung zum Vorjahr in %	in Mio. Euro	Veränd- erung zum Vorjahr in %	in Mio. Euro	Veränd- erung zum Vorjahr in %	
Anhalt-Zerbst	43	3.645	-8,7	846	2,4	93	-5,1	11,0%
Bernburg	36	4.411	2,6	1.118	9,9	248	31,2	22,2%
Bitterfeld	84	6.985	4,1	1.891	20,0	675	36,4	35,7%
Burgenlandkreis	67	5.929	7,6	1.622	16,0	265	41,0	16,3%
Dessau	43	4.155	1,1	563	2,7	72	-10,0	12,8%
Halle	61	4.402	-11,0	782	0,5	199	39,2	25,4%
Köthen	35	3.129	1,9	522	14,0	193	41,9	37,0%
Mansfelder Land	43	3.866	1,8	1.815	71,7	...	...	...
Merseburg-Querfurt	105	9.792	2,8	8.667	13,1	1.790	11,3	20,7%
Saalkreis	53	2.804	1,0	554	19,9	78	20,0	14,1%
Sangerhausen	37	2.180	-2,9	319	10,8	52	20,9	16,3%
Weißenfels	30	3.027	8,5	2.027	75,5	...	...	...
Wittenberg	83	6.592	2,3	2.179	10,7	555	19,1	25,5%
<b>IHK-Bezirk</b>	<b>720</b>	<b>60.925</b>	<b>1,2</b>	<b>22.905</b>	<b>16,3</b>	<b>5.444</b>	<b>29,6</b>	<b>23,8%</b>
<b>Sachsen-Anhalt</b>	<b>1.373</b>	<b>112.899</b>	<b>1,9</b>	<b>34.432</b>	<b>16,1</b>	<b>8.811</b>	<b>26,7</b>	<b>25,6%</b>

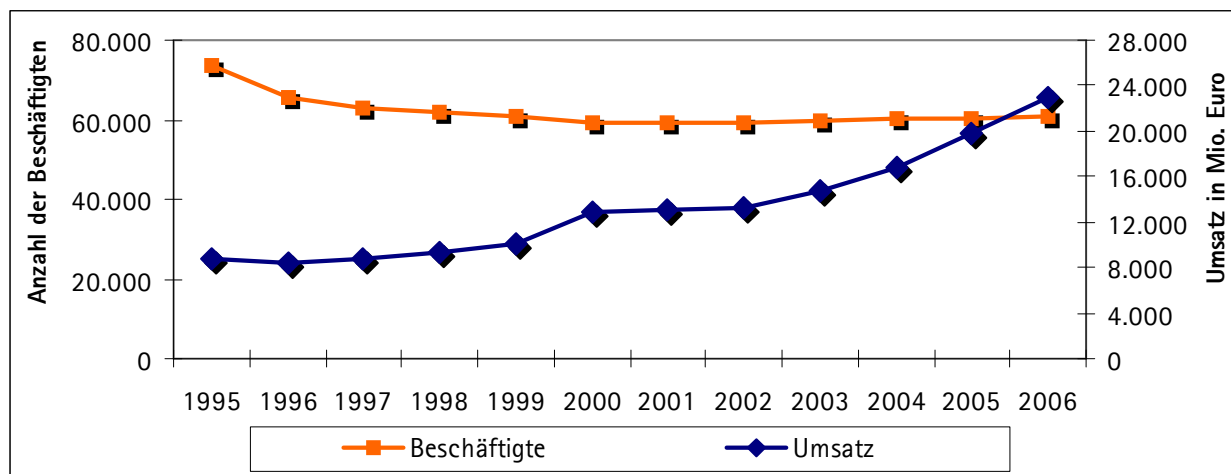
in Betrieben von Unternehmen mit 20 und mehr Beschäftigten

Quelle: Statistisches Landesamt Sachsen-Anhalt; eigene Berechnungen

### Entwicklung von Bergbau und Verarbeitenden Gewerbe im IHK-Bezirk Halle-Dessau

Jahr	Betriebe	Beschäftigte	Umsatz in Mio. Euro	Auslandsumsatz in Mio. Euro	Exportquote
1995	656	73.536	8.728	1.102	12,6%
1996	669	65.565	8.399	988	11,8%
1997	692	62.889	8.797	983	11,2%
1998	688	61.858	9.372	1.098	11,7%
1999	675	60.641	10.145	1.079	10,6%
2000	683	59.210	12.808	1.856	14,5%
2001	699	59.380	13.158	2.216	16,8%
2002	716	59.437	13.204	2.463	18,7%
2003	727	59.640	14.789	2.579	17,4%
2004	739	60.125	16.808	3.257	19,4%
2005	730	60.213	19.694	4.200	21,3%
2006	720	60.925	22.905	5.444	23,8%

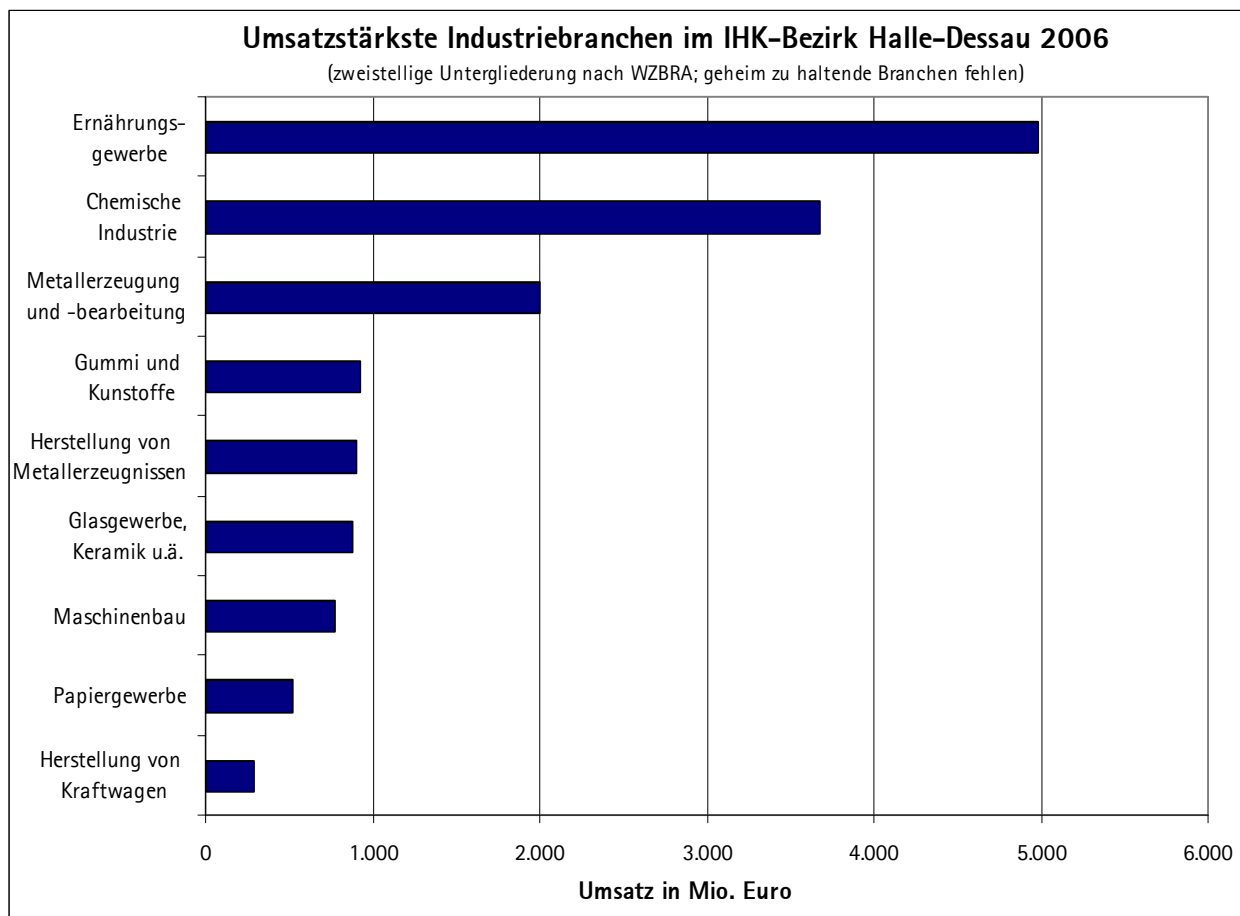
Quelle: Statistisches Landesamt Sachsen-Anhalt; eigene Berechnungen



**Bergbau und Verarbeitendes Gewerbe nach Branchen im IHK-Bezirk Halle-Dessau 2006**

WZ 2003	Branchen	Betriebe	Beschäftigte	Gesamtumsatz in 1.000 Euro	Auslandsumsatz in 1.000 Euro
C	Bergbau u. Gewinnng.v.Steinen u.Erden	28	2.184	369.220	.
CA	Kohlenbergbau,Torfgewg.Gew.v.Erdöl u. Erdgas,Bergbau auf Uran-u.Thoriumerze	3	.	.	.
10	Kohlenbergbau,Torfgewinnung	3	.	.	.
11	Gew.v.Erdöl u.Erdgas,Erbr.v.damit verbundener Dienstleistungen	-	-	-	-
CB	Erzbergbau,Gew. V.Steinen und Erden	25	.	.	.
14	Gew.v.Steinen u. Erden,sonst. Bergbau	25	.	.	.
D	Verarbeitendes Gewerbe	692	58.741	22.532.812	.
DA	Ernährungsgewerbe u. Tabakverarbeitung	97	12.228	4.982.513	641.164
15	Ernährungsgewerbe	97	12.228	4.982.513	641.164
DB	Textil- u. Bekleidungsgewerbe	3	.	.	.
17	Textilgewerbe	2	.	.	.
18	Bekleidungsgewerbe	1	.	.	.
DC/19	Ledergewerbe	3	.	.	.
DD/20	Holzgewerbe (ohne Herstellung v. Möbeln)	13	704	87.062	6.298
DE	Papier-Verlags- und Druckgewerbe	28	2.617	734.950	.
21	Papiergewerbe	11	899	514.835	.
22	Verlagsgew., Druckgew., Vervielfältig. v. bespielten Ton-, Bild- u. Datenträgern	18	1.718	220.116	1.921
DF/23	Kokerei, Mineralölverarb., Herstellung u. Verarbeitung v. Spalt- u. Brutstoffen	5	.	.	.
DG/24	Herstellung v. chemischen Erzeugnissen	80	9.532	3.674.659	1.563.617
DH/25	Herstellung v. Gummi- u. Kunststoffwaren	44	3.338	924.272	276.670
DI/26	Glasgewerbe, Herst. v. Keramik, Verarb. v. Steinen und Erden	81	4.224	882.943	.
DJ	Metallerzeugung u. -bearbeitung, H.v. Metallerzeugnissen	139	9.995	2.904.341	1.132.812
27	Metallerzeugung und -bearbeitung	22	2.987	1.997.820	1.039.109
28	Herstellung v. Metallerzeugnissen	117	7.009	906.520	93.704
DK/29	Maschinenbau	90	5.856	769.557	158.339
DL	H.v. Büromasch., Datenverarbeitungsger... u. Optik, H. v. Uhren	62	3.882	.	.
31	Herstellung v. Geräten der Elektrizitätserzeugung, -verteilung u.ä.	22	1.477	179.372	22.676
32	Rundfunk- und Nachrichtentechnik	9	1.367	.	.
33	Medizin-, Mess-, Steuer- und Regelungstechnik, Optik	31	1.039	91.994	19.750
DM	Fahrzeugbau	25	3.618	563.852	.
34	Herst.v.Kraftwagen und Kraftwagenteilen	12	1.472	291.559	152.998
35	Sonstiger Fahrzeugbau	13	2.146	272.294	.
DN	H.v Möbeln, Schmuck, Musikinstr., Sportger., Spielw.u.sonst.Erzeugn., Recycling	24	1.219	.	.
36	H.v.Möbeln, Schmuck, Musikinstr., Sportger.Spielwaren u. sonst. Erzeugnissen	13	884	194.213	19.209
37	Recycling	11	335	.	.
A und EN	Vorleistungsgüterproduzenten und Energie	349	28.761	15.364.280	4.324.467
B	Investitionsgüterproduzenten	220	15.379	2.001.642	404.246
GG	Gebrauchsgüterproduzenten	19	1.665	295.155	27.037
VG	Verbrauchsgüterproduzenten	132	15.120	5.240.956	686.996

Quelle: Statistisches Landesamt Sachsen-Anhalt; eigene Berechnungen



#### Investitionen im Bergbau und Verarbeitenden Gewerbe im IHK-Bezirk Halle-Dessau

Kreise/ kreisfreie Städte	Bruttozugänge an Sachanlagen in 1.000 Euro										
	1995	1996	1997	1998	1999	2000	2001	2002	2003	2004	2005
Anhalt-Zerbst	36.233	27.354	24.234	23.390	25.005	32.499	20.467	18.689	26.288	26.344	37.306
Bernburg	125.117	82.804	78.952	74.662	58.559	36.753	32.749	42.647	29.324	34.201	50.276
Bitterfeld	93.260	208.187	209.052	242.539	127.860	154.966	188.009	200.662	93.282	119.245	223.811
Burgenlandkreis	139.298	122.565	108.728	62.741	127.053	101.486	134.651	54.126	50.015	81.201	279.806
Dessau	29.503	18.631	43.069	23.337	20.468	21.778	19.207	26.956	37.725	65.298	18.664
Halle	49.593	45.218	35.152	32.659	34.011	36.059	30.721	49.386	49.595	24.762	25.848
Köthen	35.259	26.912	33.110	25.456	21.538	29.069	26.722	25.143	16.738	27.918	26.285
Mansfelder Land	48.189	47.735	88.859	158.628	81.563	55.005	34.226	25.830	23.281	25.239	27.072
Merseburg-Querfurt	1.027.802	929.235	993.031	555.334	429.135	229.925	112.239	99.281	75.748	210.497	101.445
Saalkreis	21.774	24.842	10.146	11.418	16.553	23.361	19.736	12.296	13.892	12.669	17.753
Sangerhausen	40.914	13.252	10.144	17.207	8.917	9.277	8.755	9.204	12.248	31.023	18.097
Weißenfels	13.976	9.729	17.365	17.188	16.890	22.609	30.330	27.361	19.502	24.169	67.166
Wittenberg	61.597	66.748	55.503	72.221	31.757	28.357	35.609	53.660	108.380	110.644	57.199
<b>IHK-Bezirk</b>	<b>1.722.515</b>	<b>1.623.212</b>	<b>1.707.345</b>	<b>1.316.780</b>	<b>999.309</b>	<b>781.144</b>	<b>693.421</b>	<b>645.241</b>	<b>556.018</b>	<b>793.210</b>	<b>950.728</b>
<b>Sachsen-Anhalt</b>	<b>2.388.541</b>	<b>2.109.534</b>	<b>2.132.719</b>	<b>1.833.151</b>	<b>1.440.424</b>	<b>1.351.542</b>	<b>1.255.650</b>	<b>1.250.881</b>	<b>1.392.309</b>	<b>1.588.262</b>	<b>1.458.237</b>

Quelle: Statistisches Landesamt Sachsen-Anhalt; eigene Berechnungen

# BAUHAUPTGEWERBE

## Bauhauptgewerbe im IHK-Bezirk Halle-Dessau 2006

Kreise/ kreisfreie Städte	Unternehmen (durchschn. Anzahl)	Beschäftigte		Gesamtumsatz	
		durchschn. Anzahl	Veränderung zum Vorjahr in %	in 1.000 Euro	Veränderung zum Vorjahr in %
Anhalt-Zerbst	10	478	0,0	37.044	10,3
Bernburg	9	326	6,2	45.523	0,6
Bitterfeld	17	523	-20,5	70.954	3,0
Burgenlandkreis	19	910	-9,3	125.561	2,5
Dessau	12	621	2,1	60.337	-4,5
Halle	20	1.615	-1,0	285.851	9,6
Köthen	5	118	-9,9	9.494	-4,6
Mansfelder Land	10	448	-4,3	28.465	-1,2
Merseburg-Querfurt	22	772	-6,3	113.978	-3,9
Saalkreis	13	603	-3,1	87.086	21,7
Sangerhausen	12	651	6,9	62.033	-2,6
Weißenfels	7	208	-23,2	20.916	-3,9
Wittenberg	16	633	-12,0	68.807	-3,0
<b>IHK-Bezirk</b>	<b>171</b>	<b>7.905</b>	<b>-5,1</b>	<b>1.016.049</b>	<b>3,7</b>
<b>Sachsen-Anhalt</b>	<b>329</b>	<b>16.345</b>	<b>-6,6</b>	<b>2.001.714</b>	<b>0,9</b>

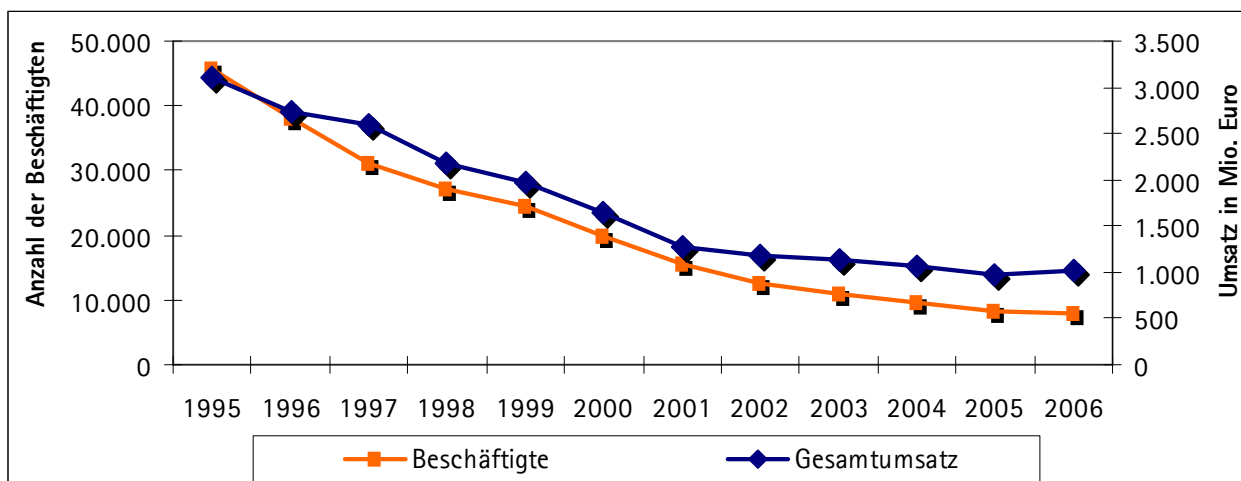
in Betrieben von Unternehmen mit 20 und mehr Beschäftigten

Quelle: Statistisches Landesamt Sachsen-Anhalt; eigene Berechnungen

## Entwicklung des Bauhauptgewerbes im IHK-Bezirk Halle-Dessau

Jahr	Betriebe	Beschäftigte	Gesamtumsatz in 1.000 Euro
1995	701	45.535	3.105.741
1996	701	38.053	2.735.310
1997	646	31.143	2.601.974
1998	578	27.311	2.187.125
1999	495	24.345	1.973.929
2000	433	19.891	1.637.125
2001	359	15.451	1.283.406
2002	289	12.695	1.177.126
2003	243	10.829	1.131.336
2004	225	9.726	1.066.359
2005	193	8.331	979.539
2006	171	7.905	1.016.049

Quelle: Statistisches Landesamt Sachsen-Anhalt; eigene Berechnungen

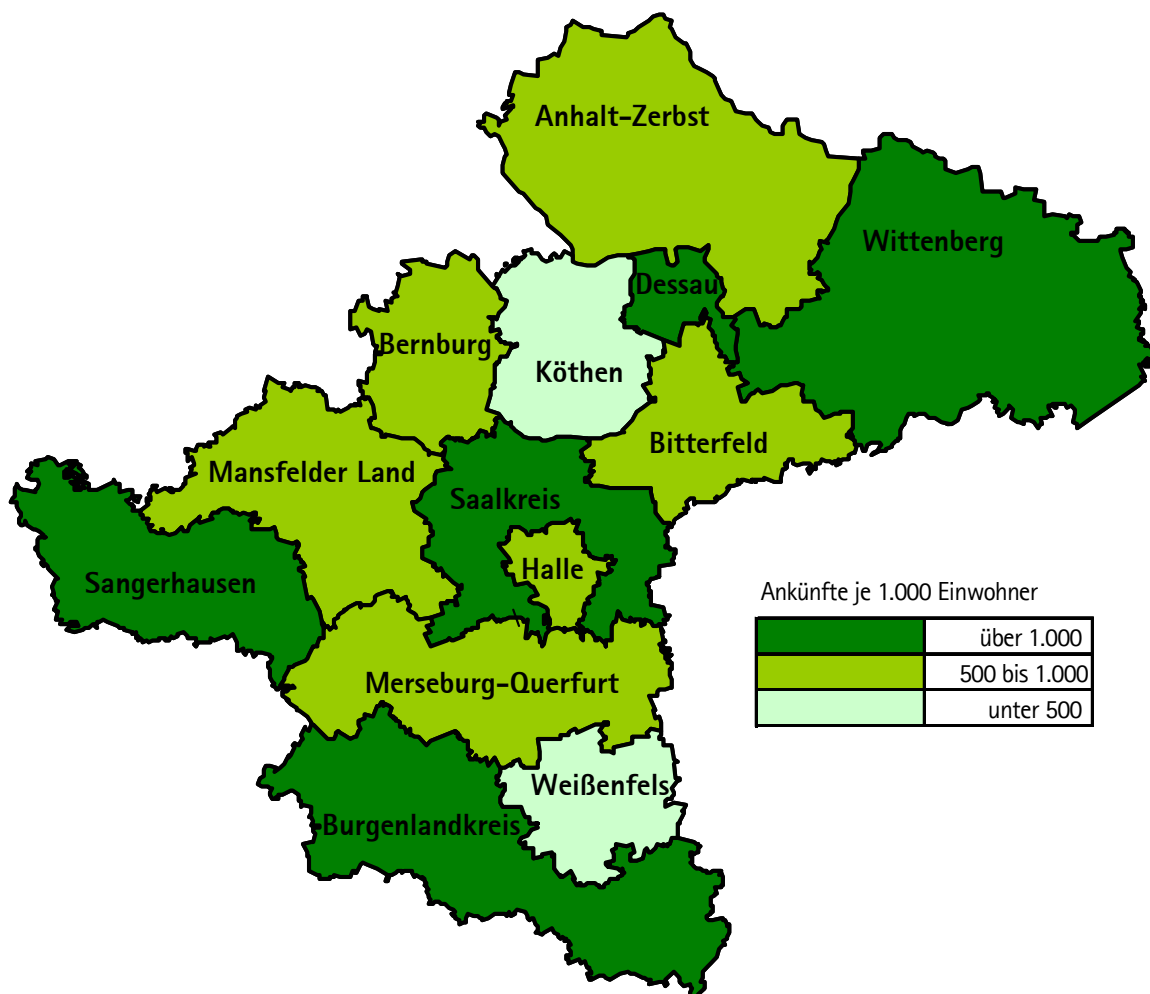


# TOURISMUS

## Ankünfte und Übernachtungen im IHK-Bezirk Halle-Dessau 2006

Kreise/ kreisfreie Städte	Betriebe	Betten	Ankünfte	Ankünfte je 1.000 Einwohner	Über- nachtungen	Durchschnittl. Aufent- haltungsdauer in Tagen	Durchschnittl. Auslastung in Prozent
	Dezember 2006		2006 Gesamt				
Anhalt-Zerbst	33	1.352	67.754	995	132.708	2,0	28,0
Bernburg	19	787	38.111	592	62.447	1,6	21,8
Bitterfeld	30	1.499	69.662	709	140.791	2,0	27,1
Burgenlandkreis	80	4.307	162.046	1.230	474.859	2,9	31,9
Dessau	17	1.238	94.829	1.225	154.152	1,6	36,6
Halle	37	2.385	152.056	645	287.566	1,9	34,2
Köthen	10	355	15.793	244	27.643	1,8	21,2
Mansfelder Land	33	1.413	53.110	539	127.101	2,4	25,5
Merseburg-Querfurt	45	1.552	83.152	638	151.797	1,8	27,8
Saalkreis	18	1.781	85.995	1.136	139.323	1,6	21,4
Sangerhausen	45	1.922	73.405	1.175	173.988	2,4	25,9
Weißfels	16	459	23.212	316	40.685	1,8	25,9
Wittenberg	70	4.314	141.168	1.168	509.828	3,6	34,8
<b>IHK-Bezirk</b>	<b>453</b>	<b>23.364</b>	<b>1.060.923</b>	<b>815</b>	<b>2.422.888</b>	<b>2,3</b>	<b>30,9</b>
<b>Sachsen-Anhalt</b>	<b>1.085</b>	<b>56.146</b>	<b>2.568.144</b>	<b>1.052</b>	<b>6.414.065</b>	<b>2,5</b>	<b>32,7</b>

Quelle: Statistisches Landesamt Sachsen-Anhalt; eigene Berechnungen



## KAUFKRAFT

### Kaufkraft im IHK-Bezirk Halle-Dessau 2007

Kreise/ kreisfreie Städte	Bevölkerung 01.01.2006	Haushalte 01.01.2006	Kaufkraft 2007*		
			Mio. Euro	Euro je Einwohner	Kennziffer (BRD = 100)
Anhalt-Zerbst	69.110	33.883	1.015	14.684	81,3
Bernburg	65.454	31.527	942	14.390	79,7
Bitterfeld	99.821	49.090	1.419	14.212	78,7
Burgenlandkreis	133.650	63.543	1.910	14.288	79,1
Dessau	78.360	40.223	1.202	15.336	84,9
Halle	237.198	127.183	3.573	15.063	83,4
Köthen	65.564	31.283	905	13.808	76,5
Mansfelder Land	100.191	47.524	1.370	13.675	75,7
Merseburg-Querfurt	131.573	61.946	1.926	14.635	81,1
Saalkreis	76.521	32.539	1.193	15.590	86,3
Sangerhausen	63.429	29.682	875	13.797	76,4
Weißenfels	74.077	35.791	1.071	14.455	80,1
Wittenberg	122.467	58.116	1.752	14.303	79,2
<b>IHK-Bezirk</b>	<b>1.317.415</b>	<b>642.330</b>	<b>19.152</b>	<b>14.537</b>	<b>80,5</b>
<b>Sachsen-Anhalt</b>	<b>2.469.716</b>	<b>1.199.351</b>	<b>36.080</b>	<b>14.609</b>	<b>80,9</b>

Bundesländer	Bevölkerung 01.01.2006	Haushalte 01.01.2006	Kaufkraft 2007*		
			Mio. Euro	Euro je Einwohner	Kennziffer (BRD = 100)
Brandenburg	2.559.483	1.220.956	39.913	15.594	86,4
Mecklenburg- Vorpommern	1.707.266	821.646	24.913	14.592	80,8
Sachsen	4.273.754	2.156.968	64.699	15.139	83,8
Sachsen-Anhalt	2.469.716	1.199.351	36.080	14.609	80,9
Thüringen	2.334.575	1.120.076	34.728	14.876	82,4
Neue Bundesländer (ohne Berlin)	13.344.794	6.518.997	200.333	15.012	83,1
Bundesrepublik Deutschland	82.437.995	39.252.540	1.488.400	18.055	100,0

Quelle: Gesellschaft für Konsumforschung (GfK), Nürnberg; eigene Berechnungen

### Entwicklung der Kaufkraft\* im Vergleich

Jahr	Mio. Euro			Euro je Einwohner		
	IHK-Bezirk Halle-Dessau	neue Bundesländer ohne Berlin	Deutschland	IHK-Bezirk Halle-Dessau	neue Bundesländer ohne Berlin	Deutschland
2002	17.671	179.437	1.356.000	12.556	12.956	16.484
2003	17.503	178.541	1.369.000	12.637	13.005	16.606
2004	17.464	178.767	1.397.000	12.790	13.128	16.926
2005	18.073	184.545	1.410.200	13.383	13.645	17.087
2006	18.830	194.833	1.454.600	14.127	14.504	17.631
2007	19.152	200.333	1.488.400	14.537	15.012	18.055

\* prognostizierte Werte

Quelle: Gesellschaft für Konsumforschung (GfK), Nürnberg; eigene Berechnungen

# STEUERN UND ÖFFENTLICHE FINANZEN

## Realsteuern im IHK-Bezirk Halle-Dessau 2006

Kreise/ kreisfreie Städte	Grundbeträge der Realsteuern in 1.000 Euro			Durchschnittshebesätze der Realsteuern in Prozent		
	Grundsteuer A	Grundsteuer B	Gewerbesteuer	Grundsteuer A	Grundsteuer B	Gewerbesteuer
Anhalt-Zerbst	237	1.533	2.471	311	348	343
Bernburg	268	1.235	5.021	290	357	321
Bitterfeld	147	2.345	8.384	278	352	286
Burgenlandkreis	454	2.690	6.070	296	349	331
Dessau	31	1.911	2.592	252	444	439
Halle	36	4.792	8.717	250	440	450
Köthen	267	1.258	2.060	306	369	360
Mansfelder Land	353	1.833	2.806	295	355	338
Merseburg-Querfurt	427	3.062	43.165	270	337	226
Saalkreis	382	1.842	5.986	278	342	308
Sangerhausen	234	1.375	2.025	317	353	326
Weißenfels	221	1.396	14.714	280	333	235
Wittenberg	275	2.644	6.154	258	360	351
IHK-Bezirk	3.332	27.916	110.165	287	372	286
Sachsen-Anhalt	7.492	52.274	182.418	287	375	314

Quelle: Statistisches Landesamt Sachsen-Anhalt; eigene Berechnungen

## Gewerbesteuerhebesätze in Städten über 10.000 Einwohner

Stadt	Bevölkerung am 31.12.2006	Gewerbesteuerhebesätze							
		1999	2000	2001	2002	2003	2004	2005	2006
Bad Dürrenberg	11.287	300	300	300	300	300	300	300	300
Bernburg (Saale)	31.329	330	330	330	330	330	330	330	330
Bitterfeld	15.646	360	360	360	360	360	360	360	360
Braunsbedra	11.205	306	306	308	308	304	304	305	305
Dessau	77.394	380	420	420	450	450	434	423	439
Eisleben, Lutherstadt	23.789	350	350	350	350	350	349	349	349
Halle (Saale)	235.720	400	400	400	450	450	450	450	450
Hettstedt	15.379	380	380	380	380	380	380	380	380
Jessen (Elster)	14.878	310	310	310	310	310	310	309	343
Köthen (Anhalt)	29.667	330	330	330	330	370	368	369	376
Merseburg (Saale)	34.411	350	350	350	350	350	350	350	350
Naumburg	29.359	330	330	330	330	330	360	360	360
Querfurt	12.659	301	329	329	329	329	330	330	330
Roßlau (Elbe)	13.849	310	310	310	330	310	330	350	350
Sangerhausen	30.123	350	350	350	350	350	345	346	346
Weißenfels	29.669	350	350	350	350	350	350	350	350
Wittenberg, Lutherstadt	46.133	344	350	350	350	341	350	369	369
Wolfen	24.288	330	330	330	360	360	360	360	360
Zeitz	28.117	380	380	380	380	380	400	400	400
Zerbst	15.537	320	320	350	350	350	348	349	348

Quelle: Statistisches Landesamt Sachsen-Anhalt; eigene Berechnungen

## Einnahmen und Ausgaben der kommunalen Haushalte im IHK-Bezirk Halle-Dessau

	Einnahmen und Ausgaben in 1.000 Euro							
	1999	2000	2001	2002	2003	2004	2005	2006
Bereinigte Gesamteinnahmen der kommunalen Haushalte	2.814.610	2.709.144	2.663.412	2.550.762	2.491.784	2.447.185	2.638.653	2.745.100
darunter: Gewerbesteuereinnahmen	128.145	136.469	113.009	126.285	121.168	185.096	258.193	277.981
Bereinigte Gesamtausgaben der kommunalen Haushalte	2.862.244	2.736.056	2.765.320	2.669.186	2.699.475	2.629.434	2.645.548	2.703.246
darunter: Personalausgaben	879.586	853.433	852.721	851.061	846.146	806.945	783.107	759.808
darunter: Leistungen der Sozialhilfe	264.661	275.645	291.354	310.310	335.902	327.339	610.797	689.200
darunter: Ausgaben für Investitionen	803.840	700.520	686.566	554.991	565.387	539.105	435.712	415.839
<b>Einnahmen-Ausgaben-Saldo</b>	<b>-47.634</b>	<b>-26.912</b>	<b>-101.908</b>	<b>-118.424</b>	<b>-207.691</b>	<b>-182.249</b>	<b>-6.895</b>	<b>41.854</b>

Quelle: Statistisches Landesamt Sachsen-Anhalt (Kassenstatistik); eigene Berechnungen

## AUSBILDUNG

### Berufsausbildung bei der IHK Halle-Dessau 2006

DIHK-Berufsgruppe	Auszubildende am 31.12.2006			Vorzeitig gelöste Ausbildungsverhältnisse in der Zeit vom 01.01.-31.12.2006			
	gesamt	männlich	weiblich	gesamt	männlich	weiblich	darunter in der Probezeit
Bergbau	8	8	0	0	0	0	0
Metall	3.062	2.990	71	122	118	4	25
Elektro	935	908	27	27	27	0	9
Bau	690	658	32	65	62	3	6
Chemie, Physik, Biologie	929	673	256	31	26	5	11
Holz	137	131	6	16	14	2	2
Druck	282	194	88	25	18	7	8
Bekleidung	66	16	50	11	4	7	2
Nahrung	241	158	83	15	13	2	7
Keramik	26	22	4	0	0	0	0
Gewerbliche Sonderberufe nach §48 BBiG	65	65	0	7	7	0	1
<b>Gewerblicher Bereich</b>	<b>6.441</b>	<b>5.823</b>	<b>617</b>	<b>319</b>	<b>289</b>	<b>30</b>	<b>71</b>
Industrie	363	110	253	14	5	9	7
Handel	2.859	1.178	1.681	301	104	197	109
Banken	343	130	213	8	5	3	4
Versicherungen	62	40	22	9	8	1	6
Gastgewerbe	2.425	1.159	1.266	407	209	198	145
Verkehr + Transport	375	173	202	21	10	11	9
Sonstige kaufmännische Berufe	2.389	978	1.411	191	85	106	68
Kaufmännische Sonderberufe nach §48 BBiG	135	74	61	19	7	12	3
<b>Kaufmännischer Bereich</b>	<b>8.951</b>	<b>3.842</b>	<b>5.109</b>	<b>970</b>	<b>433</b>	<b>537</b>	<b>351</b>
<b>Insgesamt</b>	<b>15.392</b>	<b>9.665</b>	<b>5.726</b>	<b>1.289</b>	<b>722</b>	<b>567</b>	<b>422</b>
<b>darunter betrieblich</b>	<b>12.356</b>	<b>-</b>	<b>-</b>	<b>-</b>	<b>-</b>	<b>-</b>	<b>-</b>

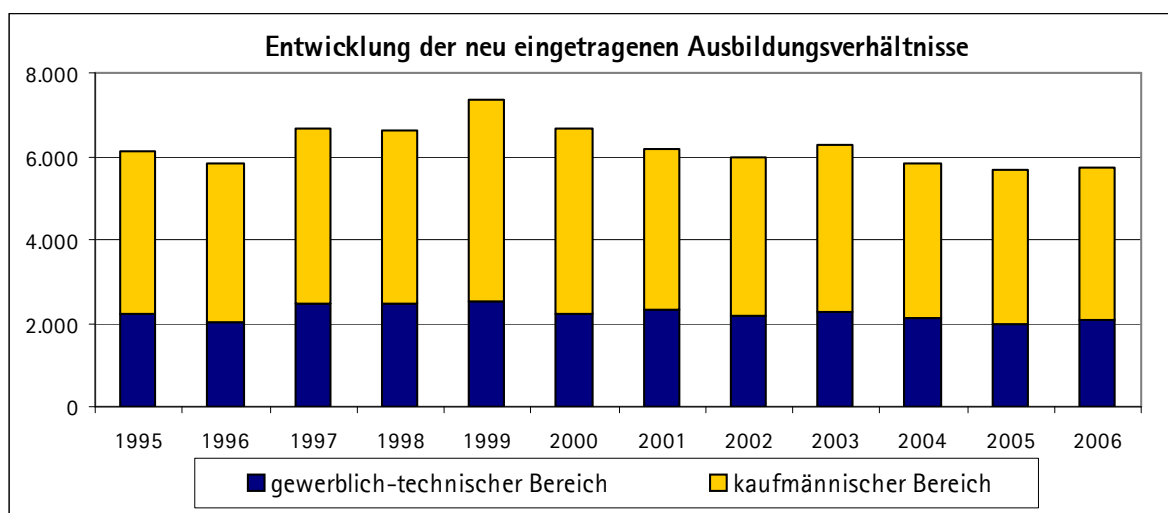
Quelle: IHK Halle-Dessau



## Lehrstellenentwicklung bei der IHK Halle-Dessau

Jahr	Gesamteintragungen	darunter Neueintragungen		
		insgesamt	gewerblich-technischer Bereich	kaufmännischer Bereich
1995	16.515	6.129	2.231	3.898
1996	15.923	5.830	2.031	3.799
1997	16.348	6.681	2.453	4.228
1998	16.495	6.627	2.447	4.180
1999	17.576	7.381	2.515	4.866
2000	17.657	6.669	2.243	4.426
2001	16.890	6.180	2.314	3.866
2002	16.094	5.975	2.185	3.790
2003	16.037	6.153	2.263	3.990
2004	15.876	5.849	2.103	3.746
2005	15.558	5.674	1.994	3.680
2006	15.392	5.719	2.078	3.641

Quelle: IHK Halle-Dessau



# VOLKSWIRTSCHAFTLICHE GESAMTRECHNUNGEN

## Entwicklung von Bruttoinlandsprodukt, Erwerbstätigkeit und Produktivität im IHK-Bezirk Halle-Dessau

Kreise/ kreisfreie Städte	Bruttoinlandsprodukt in Mio. Euro (in jeweiligen Preisen)					Wachstumsrate 2005	Veränderung seit 1995 in Prozent
	1995	2000	2003	2004	2005		
Anhalt-Zerbst	953	1.048	1.116	1.154	1.145	-0,7%	20,2%
Bernburg	1.023	1.089	1.212	1.267	1.239	-2,2%	21,1%
Bitterfeld	1.558	1.682	1.904	1.804	2.068	14,6%	32,8%
Burgenlandkreis	1.982	2.288	2.344	2.390	2.360	-1,2%	19,1%
Dessau	1.483	1.566	1.733	1.721	1.872	8,8%	26,2%
Halle	5.051	4.997	5.307	5.308	5.222	-1,6%	3,4%
Köthen	831	897	940	982	972	-1,0%	17,0%
Mansfelder Land	1.319	1.468	1.403	1.452	1.490	2,6%	13,0%
Merseburg-Querfurt	2.406	2.897	3.272	3.503	3.656	4,4%	51,9%
Saalkreis	932	1.257	1.285	1.355	1.352	-0,2%	45,0%
Sangerhausen	813	910	935	988	972	-1,7%	19,6%
Weißenfels	973	1.134	1.260	1.287	1.236	-4,0%	27,0%
Wittenberg	1.858	1.965	2.021	2.135	2.074	-2,9%	11,6%
IHK-Bezirk	21.182	23.199	24.731	25.346	25.659	1,2%	21,1%
Sachsen-Anhalt	38.609	43.279	46.223	47.446	48.215	1,6%	24,9%

Kreise/ kreisfreie Städte	Erwerbstätige in 1.000					Wachstumsrate 2005	Veränderung seit 1995 in Prozent
	1995	2000	2003	2004	2005		
Anhalt-Zerbst	27,8	26,9	25,7	25,5	23,8	-6,7%	-14,4%
Bernburg	26,5	26,0	24,9	24,9	24,6	-1,4%	-7,2%
Bitterfeld	57,3	38,9	37,2	36,8	37,1	0,9%	-35,2%
Burgenlandkreis	57,3	55,0	49,5	48,5	46,5	-4,1%	-19,0%
Dessau	43,3	41,2	40,4	39,6	40,4	2,1%	-6,5%
Halle	151,6	133,1	124,9	126,3	122,7	-2,9%	-19,0%
Köthen	21,5	22,7	21,1	21,3	21,2	-0,4%	-1,6%
Mansfelder Land	41,2	35,3	33,6	33,4	32,6	-2,6%	-20,9%
Merseburg-Querfurt	67,6	57,3	53,5	54,2	53,6	-1,0%	-20,6%
Saalkreis	17,9	29,1	26,3	26,1	25,4	-2,7%	41,7%
Sangerhausen	27,3	24,8	23,6	23,3	22,9	-2,0%	-16,1%
Weißenfels	26,7	27,2	25,5	25,3	25,2	-0,6%	-5,9%
Wittenberg	52,2	48,9	45,9	46,0	45,1	-2,1%	-13,7%
IHK-Bezirk	618,2	566,3	532,1	531,3	521,0	-1,9%	-15,7%
Sachsen-Anhalt	1.131,9	1.058,4	1.008,2	1.006,3	987,9	-1,8%	-12,7%

Kreise/ kreisfreie Städte	Bruttoinlandsprodukt je Erwerbstätigen in Euro					Wachstumsrate 2005	Veränderung seit 1995 in Prozent
	1995	2000	2003	2004	2005		
Anhalt-Zerbst	34.242	38.974	43.456	45.222	48.099	6,4%	40,5%
Bernburg	38.655	41.919	48.611	50.839	50.434	-0,8%	30,5%
Bitterfeld	27.185	43.234	51.135	49.056	55.741	13,6%	105,0%
Burgenlandkreis	34.570	41.622	47.390	49.314	50.809	3,0%	47,0%
Dessau	34.288	37.994	42.875	43.465	46.305	6,5%	35,0%
Halle	33.320	37.547	42.496	42.008	42.549	1,3%	27,7%
Köthen	38.595	39.577	44.460	46.179	45.900	-0,6%	18,9%
Mansfelder Land	32.049	41.606	41.729	43.430	45.766	5,4%	42,8%
Merseburg-Querfurt	35.610	50.587	61.161	64.665	68.153	5,4%	91,4%
Saalkreis	51.954	43.138	48.818	51.832	53.157	2,6%	2,3%
Sangerhausen	29.819	36.718	39.666	42.350	42.493	0,3%	42,5%
Weißenfels	36.406	41.701	49.380	50.892	49.146	-3,4%	35,0%
Wittenberg	35.588	40.205	44.054	46.390	46.014	-0,8%	29,3%
IHK-Bezirk	34.266	40.968	46.475	47.707	49.249	3,2%	43,7%
Sachsen-Anhalt	34.110	40.892	45.846	47.151	48.804	3,5%	43,1%

Quelle: Statistisches Landesamt Sachsen-Anhalt; Arbeitskreis VGR der Länder; eigene Berechnungen

## Entwicklung der Bruttowertschöpfung im IHK-Bezirk Halle-Dessau nach Sektoren

Kreise/ kreisfreie Städte	Bruttowertschöpfung zu jeweiligen Preisen (in Mio. Euro)								
	Land- und Forstwirtschaft			Produzierendes Gewerbe			Dienstleistungsbereiche		
	1991	1995	2005	1991	1995	2005	1991	1995	2005
Anhalt-Zerbst	37,4	45,6	33,0	166,9	291,5	355,1	268,5	524,4	645,4
Bernburg	21,1	26,4	15,5	194,8	430,7	417,8	216,1	467,8	685,0
Bitterfeld	3,7	17,9	10,8	409,6	554,9	789,8	319,7	835,8	1.065,7
Burgenlandkreis	44,3	61,4	45,0	489,5	679,2	693,0	462,2	1.052,0	1.392,3
Dessau	2,8	6,6	2,7	284,1	363,1	371,4	523,7	971,8	1.315,4
Halle	0,5	1,4	1,4	629,4	1.233,7	732,8	2.032,0	3.332,8	3.978,9
Köthen	22,1	23,9	23,8	92,3	257,4	216,3	208,2	470,1	637,1
Mansfelder Land	37,1	34,9	29,4	314,5	362,5	305,9	336,8	795,4	1.009,6
Merseburg-Querfurt	30,4	64,0	47,6	950,3	1.011,2	1.747,4	410,2	1.101,2	1.504,5
Saalkreis	36,3	33,6	31,5	75,4	355,8	347,7	124,2	453,8	840,9
Sangerhausen	18,8	23,4	22,5	111,4	224,9	197,2	233,5	486,9	657,3
Weißenfels	8,5	21,7	19,2	136,5	282,4	236,0	287,1	576,0	860,5
Wittenberg	34,8	52,2	41,4	245,3	609,4	593,8	456,0	1.018,6	1.236,6
<b>IHK-Bezirk</b>	<b>297,8</b>	<b>413,0</b>	<b>323,7</b>	<b>4.099,9</b>	<b>6.656,7</b>	<b>7.004,3</b>	<b>5.878,2</b>	<b>12.086,6</b>	<b>15.829,1</b>
<b>Sachsen-Anhalt</b>	<b>711,3</b>	<b>951,9</b>	<b>741,1</b>	<b>6.558,0</b>	<b>11.275,4</b>	<b>12.298,1</b>	<b>11.500,5</b>	<b>22.689,9</b>	<b>30.473,9</b>

Quelle: Statistisches Landesamt Sachsen-Anhalt; Arbeitskreis VGR der Länder; eigene Berechnungen

## Einkommensentwicklung im IHK-Bezirk Halle-Dessau

Jahr	Primäreinkommen in Euro je Einwohner		Verfügbares Einkommen in Euro je Einwohner		Bruttolöhne und -gehälter in Euro je Arbeitnehmer	
	IHK-Bezirk Halle-Dessau	Veränderung zum Vorjahr	IHK-Bezirk Halle-Dessau	Veränderung zum Vorjahr	IHK-Bezirk Halle-Dessau	Veränderung zum Vorjahr
1996	11.480	1,5%	12.022	4,5%	18.908	
1997	11.482	0,0%	12.027	0,0%	19.091	1,0%
1998	11.683	1,8%	12.240	1,8%	19.253	0,8%
1999	11.951	2,3%	12.704	3,8%	19.746	2,6%
2000	12.154	1,7%	13.045	2,7%	19.936	1,0%
2001	12.411	2,1%	13.425	2,9%	20.222	1,4%
2002	12.568	1,3%	13.760	2,5%	20.551	1,6%
2003	12.766	1,6%	14.070	2,3%	20.908	1,7%
2004	13.010	1,9%	14.211	1,0%	21.116	1,0%

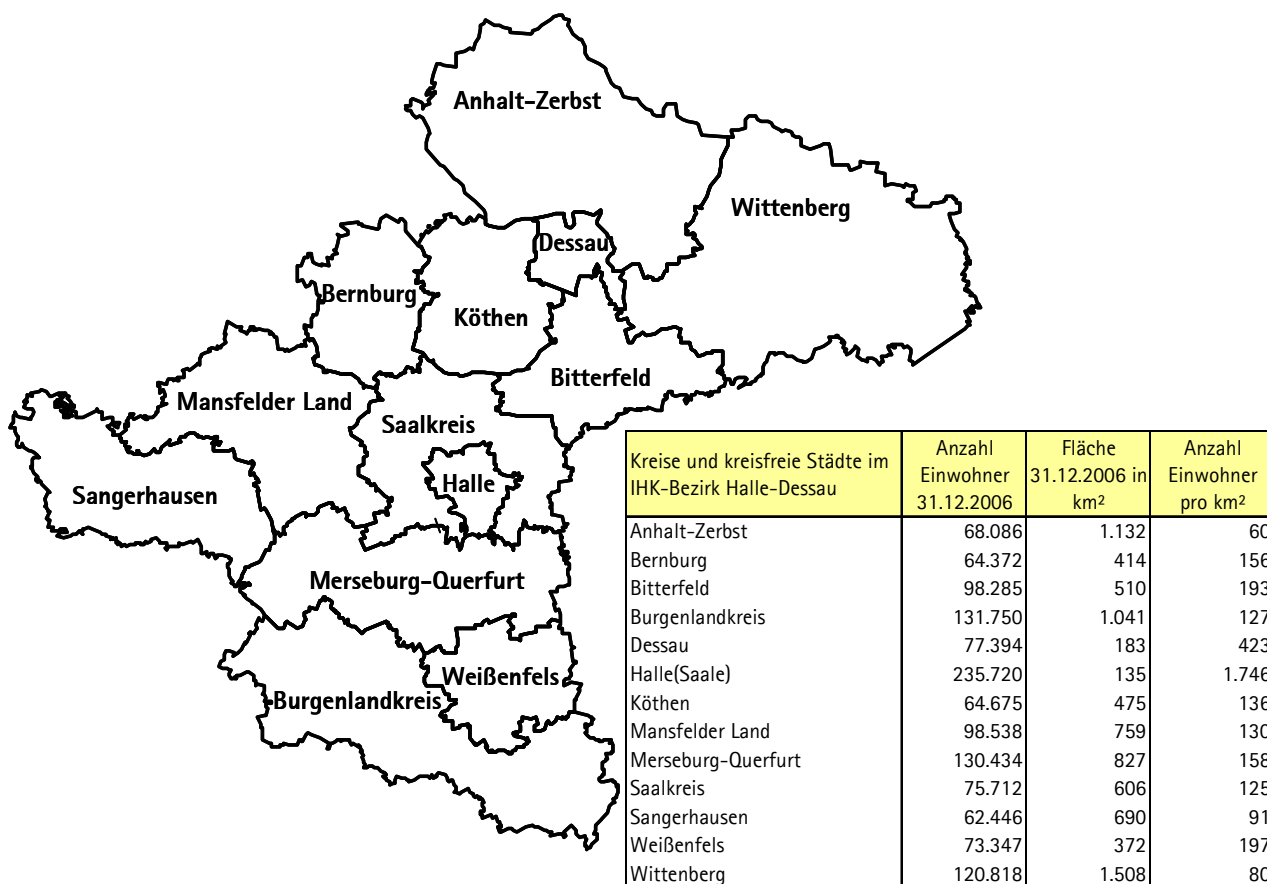
Quelle: Arbeitskreis VGR der Länder; eigene Berechnungen

**Primäreinkommen:** Einkommen aus Erwerbstätigkeit und Vermögen, die den inländischen privaten Haushalten zugeflossen sind

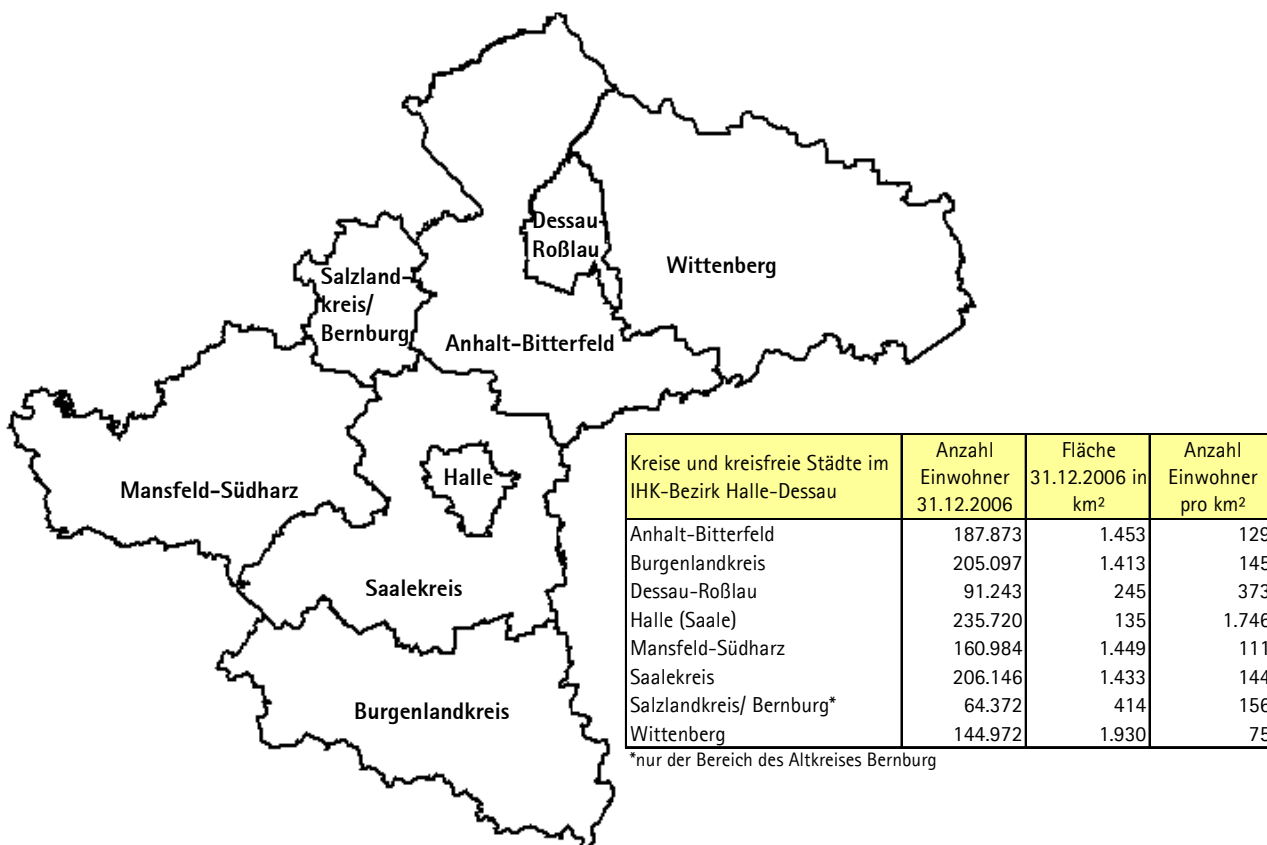
**Verfügbares Einkommen:** Primäreinkommen erweitert um erhaltene staatliche Transfers und verringert um Steuern und Sozialbeiträge; entspricht dem für Konsum- und Sparzwecke zur Verfügung stehenden Einkommen

## Die Kreisgebietsreform vom 01.07.2007

### Alte Struktur des IHK-Bezirk Halle-Dessau

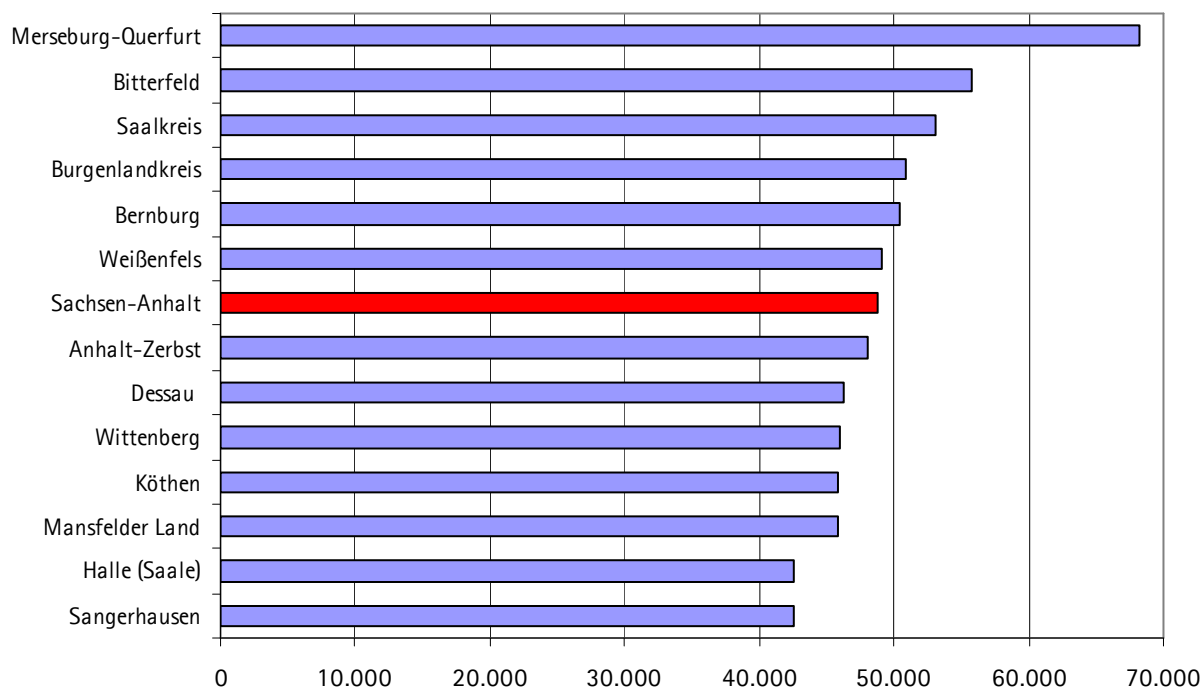


### Neue Struktur des IHK-Bezirk Halle-Dessau

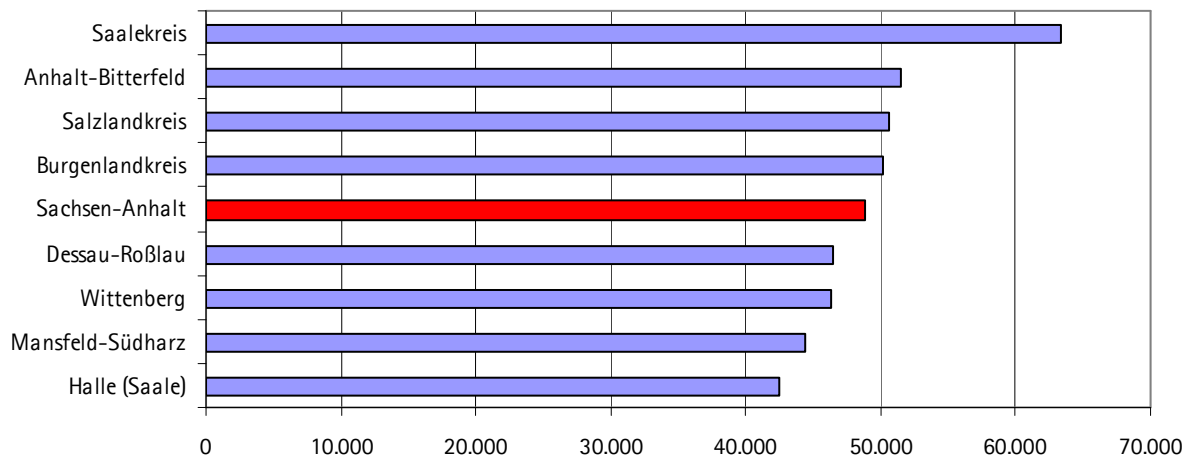


## Wirtschaftliche Stärke der Kreise im IHK-Bezirk Halle-Dessau nach der Kreisgebietsreform

Bruttoinlandsprodukt je Erwerbstätigen 2005 in den Kreisen im IHK-Bezirk Halle-Dessau nach alter Kreisstruktur



Bruttoinlandsprodukt je Erwerbstätigen 2005 in den Kreisen im IHK-Bezirk Halle-Dessau nach neuer Kreisstruktur



# WIRTSCHAFTSDATEN ZU DEN GEMEINDEN IM IHK-BEZIRK HALLE-DESSAU

## Wirtschaftsdaten der Gemeinden im Landkreis Anhalt-Zerbst

Gebietsstand 31.12.2006

Gemeinde/ Landkreis	Einwohner zum 31.12.2006	Bodenfläche in Hektar 31.12.2006	Umsatzsteuer- pflichtige 2005	SV-Beschäftigte Arbeitsort 30.06.2006	Arbeitslose (Jahresmittel) 2006	Kaufkraft je Einwohner 2007 (BRD=100)	Gewerbesteuer- hebesatz 2006
<b>Anhalt-Zerbst</b>	<b>68.086</b>	<b>113.176</b>	<b>2.005</b>	<b>16.998</b>	<b>5.905</b>	<b>81,3</b>	<b>343</b>
Bornum	546	2.037	15	104	50	81,5	250
Bräsen	165	675	7	9	11	77,2	300
Brandhorst	102	43	0	28	8	81,5	350
Buhlendorf	250	828	5	.	20	75,2	310
Buko	181	1.582	5	12	12	99,9	300
Cobbelsdorf	605	2.438	32	325	26	94,3	320
Coswig (Anhalt), Stadt	8.459	3.407	199	1.661	735	77,5	350
Deetz	725	1.571	29	130	64	80,6	310
Dobritz	308	1.545	14	41	27	85,9	350
Düben	271	1.225	10	50	20	85,1	300
Gehrden	216	681	9	8	16	92,8	300
Gödnitz	242	1.180	8	17	19	83,0	300
Gohrau	427	492	16	27	28	84,1	320
Griebo	643	1.060	19	47	30	87,2	400
Griesen	364	763	11	69	26	70,2	310
Grimme	176	2.877	.	.	18	92,7	300
Güterglück	735	1.067	19	91	74	88,6	300
Hobeck	503	1.745	6	.	55	69,3	330
Hohenlepte	243	1.911	5	23	19	85,7	300
Horstdorf	633	351	11	32	45	80,5	350
Hundeluft	259	778	6	26	15	83,8	300
Jeber-Bergfrieden	641	1.629	17	61	44	89,7	300
Jütrichau	512	1.822	8	56	37	79,1	300
Kakau	609	538	17	26	41	82,8	330
Klieken	1.113	3.247	31	987	66	84,9	350
Köselitz	195	1.907	3	.	15	80,3	350
Leps	316	2.190	7	16	28	81,2	300
Lindau, Stadt	1.148	3.463	42	198	96	81,1	310
Loburg, Stadt	2.385	4.439	79	370	265	81,0	330
Lübs	404	1.476	12	25	28	81,8	300
Möllensdorf	177	1.062	.	.	9	106,5	300
Moritz	343	1.618	12	59	26	81,2	300
Nedlitz	670	3.320	25	102	54	77,3	400
Nutha	292	942	10	.	23	73,6	300
Oranienbaum, Stadt	3.439	3.230	138	1.436	241	83,7	350
Polenzko	301	1.992	10	21	15	72,0	300
Prödel	291	531	4	12	11	85,0	300
Ragösen	212	1.035	5	48	16	84,9	300
Rehsen	272	786	10	10	18	75,5	300
Reuden	312	1.271	13	41	29	87,4	300
Riesigk	215	613	3	3	19	83,6	320
Rosian	590	2.951	14	75	54	85,0	320
Roßlau (Elbe), Stadt	13.849	6.180	373	2.360	1.161	81,9	350
Schweinitz	287	3.580	12	39	35	98,6	340
Senst	239	1.245	4	4	13	91,3	200
Serno	443	3.386	10	34	25	85,1	300
Stackelitz	203	1.758	9	47	12	78,9	300
Steutz	947	3.229	26	49	80	80,0	300
Straguth	269	2.138	6	.	34	69,7	400
Thießben	733	2.153	25	63	51	84,5	300
Vockerode	1.682	1.897	46	538	148	82,3	350
Walternienburg	561	1.877	14	67	43	82,7	300
Wörlitz, Stadt	1.601	2.804	61	309	100	83,5	350
Wörpen	271	2.045	.	22	12	77,7	300
Zeppernick	710	3.362	18	60	64	72,8	320
Zerbst, Stadt	15.537	7.834	495	6.971	1.655	80,5	348
Zernitz	264	1.370	8	11	21	72,3	300

## Wirtschaftsdaten der Gemeinden im Landkreis Bernburg

Gebietsstand 31.12.2006

Gemeinde/ Landkreis	Einwohner zum 31.12.2006	Bodenfläche in Hektar 31.12.2006	Umsatzsteuer- pflichtige 2005	SV-Beschäftigte Arbeitsort 30.06.2006	Arbeitslose (Jahresmittel) 2006	Kaufkraft je Einwohner 2007 (BRD=100)	Gewerbesteuer- hebesatz 2006
<b>Bernburg</b>	<b>64.372</b>	<b>41.363</b>	<b>1.563</b>	<b>18.645</b>	<b>6.015</b>	<b>79,7</b>	<b>321</b>
Alsleben (Saale), Stadt	2.722	2.364	87	631	238	78,4	350
Baalberge	1.405	964	33	355	132	82,4	300
Bernburg (Saale), Stadt	31.329	5.515	795	12.520	2.979	79,4	330
Biendorf	820	475	23	63	63	91,8	330
Cörmigk	545	748	20	62	45	77,9	350
Edlau	497	1.018	14	63	48	70,2	350
Gerbitz	652	902	14	83	60	82,0	346
Gerlebogk	339	577	12	75	29	117,9	330
Gröna	588	768	14	39	37	92,0	300
Güsten, Stadt	4.037	2.425	86	843	385	77,4	350
Ilberstedt	1.191	1.493	33	452	112	79,5	370
Könnern, Stadt	8.101	9.808	182	2.079	780	78,1	290
Latdorf	760	916	17	77	60	84,3	346
Neugattersleben	909	1.357	28	118	78	77,9	325
Nienburg (Saale), Stadt	4.332	2.455	90	527	413	81,9	346
Peißen	1.244	968	35	358	81	85,5	300
Plötzkau	1.377	2.391	25	115	132	76,8	300
Pobzig	401	1.099	12	37	43	73,7	346
Poley	656	990	4	.	59	82,6	350
Preußitz	756	917	10	31	71	76,2	350
Schackstedt	437	918	11	35	39	76,9	350
Wedlitz	425	1.182	5	20	49	73,4	346
Wiendorf	330	365	3	.	34	79,0	400
Wohlsdorf	519	748	10	29	49	74,5	350

## Wirtschaftsdaten der Gemeinden im Landkreis Bitterfeld

Gebietsstand 31.12.2006

Gemeinde/ Landkreis	Einwohner zum 31.12.2006	Bodenfläche in Hektar 31.12.2006	Umsatzsteuer- pflichtige 2005	SV-Beschäftigte Arbeitsort 30.06.2006	Arbeitslose (Jahresmittel) 2006	Kaufkraft je Einwohner 2007 (BRD=100)	Gewerbesteuer- hebesatz 2006
<b>Bitterfeld</b>	<b>98.285</b>	<b>50.996</b>	<b>2.690</b>	<b>27.694</b>	<b>9.032</b>	<b>78,7</b>	<b>286</b>
Altjeßnitz	489	642	16	31	38	82,4	330
Bitterfeld, Stadt	15.646	2.783	587	9.222	1.864	71,4	360
Bobbau	1.661	794	57	380	100	84,5	300
Brehna, Stadt	2.956	1.915	142	1.921	204	84,3	320
Burgkernitz	822	1.477	13	93	34	87,9	350
Friedersdorf	1.959	439	54	230	101	76,2	325
Glebitzsch	659	1.513	20	146	64	77,6	320
Gossa	885	962	30	144	53	84,6	350
Greppin	2.763	819	88	1.710	302	74,4	320
Gröbern	642	845	11	19	46	79,1	349
Holzweißig	3.169	1.389	65	190	259	81,4	310
Jeßnitz (Anhalt), Stadt	3.681	1.425	125	469	287	80,0	320
Krina	718	1.498	19	42	66	79,2	350
Marke	396	523	7	31	13	53,1	340
Mühlbeck	950	480	21	48	69	86,2	325
Muldenstein	2.154	357	50	117	131	88,1	350
Petersroda	617	622	17	16	50	78,7	320
Plodda	455	334	9	17	33	92,3	350
Pouch	1.702	2.971	41	200	103	86,7	325
Raguhn, Stadt	3.696	1.524	115	722	268	82,8	320
Retzau	389	459	8	38	29	86,4	346
Rösa	916	2.112	28	108	64	88,5	350
Roitzsch	2.591	1.714	66	468	176	80,0	320
Sandersdorf	9.552	2.409	238	709	851	83,0	320
Schierau	839	2.983	24	103	82	77,1	346
Schlaitz	1.003	495	37	209	58	82,5	350
Schwemsal	663	1.713	14	39	45	83,7	320
Thalheim	1.503	657	45	1.784	86	85,4	200
Thurland	434	675	18	122	35	86,3	330
Tornau vor der Heide	490	1.478	10	41	42	86,1	280
Wolfen, Stadt	24.288	2.313	418	5.580	2.666	76,0	360
Zörbig, Stadt	9.597	10.674	297	2.745	810	80,1	325

## Wirtschaftsdaten der Gemeinden im Burgenlandkreis

Gebietsstand 31.12.2006

Gemeinde/ Landkreis	Einwohner zum 31.12.2006	Bodenfläche in Hektar 31.12.2006	Umsatzsteuer- pflichtige 2005	SV-Beschäftigte Arbeitsort 30.06.2006	Arbeitslose (Jahresmittel) 2006	Kaufkraft je Einwohner 2007 (BRD=100)	Gewerbesteuer- hebesatz 2006
<b>Burgenlandkreis</b>	<b>131.750</b>	<b>104.108</b>	<b>3.813</b>	<b>32.663</b>	<b>14.604</b>	<b>79,1</b>	<b>331</b>
Abtlöbnitz	153	426	.	.	13	82,2	350
Altenroda	567	1.434	12	55	68	75,4	300
Bad Bibra, Stadt	2.152	2.200	77	638	200	81,1	320
Bad Kösen, Stadt	5.360	3.572	181	1.257	522	80,8	350
Balgstädt	633	865	16	43	58	79,3	300
Baumersroda	350	670	8	26	45	74,9	300
Bergisdorf	412	663	16	34	26	84,6	300
Billroda	516	898	15	24	62	77,8	300
Breitenbach	336	1.939	6	9	27	92,5	400
Bröckkau	390	791	7	21	37	87,1	300
Bucha	285	784	5	9	30	72,2	200
Burgholzhausen	288	669	.	.	30	76,0	200
Burgscheidungen	592	836	10	38	50	73,0	300
Burkersroda	323	1.263	10	24	35	92,7	300
Casekirchen	273	883	7	13	22	75,5	340
Crölpa-Löbschütz	546	782	21	46	54	67,1	300
Deuben	1.136	879	27	139	157	71,3	300
Döbris	71	824	4	10	11	110,0	300
Döschwitz	884	1.084	31	175	75	84,5	350
Droßdorf	691	1.036	32	200	46	90,0	300
Droyßig	1.828	1.076	39	241	168	85,5	400
Ebersroda	183	428	3	.	14	82,1	300
Eckartsberga, Stadt	1.859	2.012	42	159	216	74,4	300
Freyburg (Unstrut), Stadt	4.342	2.392	159	1.141	474	83,7	300
Geußnitz	662	755	14	91	59	78,0	300
Gieckau	343	323	10	27	26	70,8	320
Gleina	866	1.860	29	144	82	87,5	325
Görschen	527	936	23	615	51	77,1	340
Goldschau	317	511	7	.	30	80,6	320
Golzen	210	746	8	28	22	93,0	300
Grana	755	799	35	206	70	84,9	350
Größnitz	167	629	6	8	22	75,9	300
Haynsburg	547	797	14	19	42	85,2	350
Herrengosserstedt	596	1.159	15	35	54	79,1	300
Heuckewalde	441	665	15	49	42	80,1	300
Hirschroda	181	502	7	20	12	83,8	300
Janisroda	212	381	9	50	18	82,4	350
Kahlwinkel	358	680	21	84	36	78,1	300
Karsdorf	1.921	1.984	46	902	241	72,6	300
Kayna	1.483	1.387	39	96	133	84,5	300
Kirchscheidungen	365	567	8	24	30	82,1	300
Klosterhäseler	783	1.990	19	162	78	72,6	350
Kretzschau	1.303	894	48	213	158	79,9	350
Laucha (Unstrut), Stadt	2.395	1.710	95	1.214	252	83,3	250
Leislau	264	746	6	9	34	78,4	300
Löbitz	447	1.109	10	14	52	75,2	325
Lossa	843	1.605	22	53	92	77,0	300
Luckenau	593	691	12	97	73	77,5	300
Meineweh	641	1.579	16	74	59	80,5	300
Memleben	716	1.676	23	109	78	79,3	300
Mertendorf	712	698	21	99	54	80,0	330
Möllern	363	1.245	7	20	38	82,7	300
Molau	551	1.339	15	29	61	74,5	300
Naumburg (Saale), Stadt	29.359	7.604	1.001	8.695	3.323	79,1	360
Nebra (Unstrut), Stadt	2.612	1.149	78	443	268	83,7	300
Nonnewitz	841	642	17	35	72	84,0	300
Osterfeld, Stadt	1.340	707	44	638	117	84,8	340
Pödelist	338	1.057	11	23	31	76,8	300
Pretzsch	171	238	.	.	22	86,0	350
Prießnitz	315	649	14	126	22	85,4	300
Reinsdorf	582	757	12	22	74	76,6	300
Saubach	700	1.300	29	100	68	76,8	300
Schellbach	511	1.039	18	68	38	82,5	300
Schleberoda	184	417	.	.	23	78,9	300
Schönburg	1.090	1.483	47	344	77	78,3	300



noch Burgenlandkreis

Gemeinde/ Landkreis	Einwohner zum 31.12.2006	Bodenfläche in Hektar 31.12.2006	Umsatzsteuer- pflichtige 2005	SV-Beschäftigte Arbeitsort 30.06.2006	Arbeitslose (Jahresmittel) 2006	Kaufkraft je Einwohner 2007 (BRD=100)	Gewerbesteuer- hebesatz 2006
Steinburg	180	962	5	15	23	80,2	300
Stößen, Stadt	1.036	729	26	120	92	79,5	320
Taugwitz	914	1.904	22	25	87	75,9	300
Thalwinkel	189	597	7	8	10	84,4	300
Theißen	1.915	537	54	2.435	203	80,8	325
Tromsdorf	392	915	6	16	43	76,8	300
Unterkaka	308	707	11	1.339	19	86,8	300
Utenbach	134	508	.	.	18	83,3	200
Waldau	515	555	12	47	33	78,9	300
Wangen	511	636	11	67	69	77,4	300
Weischütz	184	318	5	.	28	62,0	300
Weißborn	376	955	18	56	26	84,4	400
Wethau	715	421	.	204	72	81,1	300
Wetterzeube	1.132	1.408	28	147	90	81,8	300
Wischroda	496	1.296	17	46	47	76,0	300
Wittgendorf	676	1.281	31	68	62	80,5	300
Wohlmirstedt	944	1.648	25	471	87	76,0	300
Würchwitz	642	1.417	18	80	59	81,5	300
Zeit, Stadt	28.117	2.464	649	6.317	3.903	75,5	400
Zeuchfeld	231	470	5	11	27	81,9	200
Elsteraue	9.696	7.991	228	1.688	959	81,5	310
Heidegrund	672	988	18	139	72	84,9	300

Wirtschaftsdaten der Gemeinden im Landkreis Köthen

Gebietsstand 31.12.2006

Gemeinde/ Landkreis	Einwohner zum 31.12.2006	Bodenfläche in Hektar 31.12.2006	Umsatzsteuer- pflichtige 2005	SV-Beschäftigte Arbeitsort 30.06.2006	Arbeitslose (Jahresmittel) 2006	Kaufkraft je Einwohner 2007 (BRD=100)	Gewerbesteuer- hebesatz 2006
<b>Köthen</b>	<b>64.675</b>	<b>47.511</b>	<b>1.618</b>	<b>14.892</b>	<b>7.073</b>	<b>76,5</b>	<b>360</b>
Aken (Elbe), Stadt	8.917	5.991	205	1.971	941	76,7	350
Chörau	247	419	11	16	14	130,1	350
Diebzig	276	867	5	15	13	82,8	320
Dornbock	372	1.192	3	22	58	73,2	338
Drosa	615	1.057	10	45	80	80,2	350
Edderitz	1.229	1.026	38	245	103	78,8	343
Elsnigk	719	691	13	104	70	78,9	400
Fraßdorf	242	269	3	.	15	84,7	350
Glauzig	469	321	7	32	48	75,2	330
Görzig	1.262	1.182	31	104	117	80,3	280
Gröbzig, Stadt	3.161	2.423	73	715	317	78,5	324
Großbadegast	683	1.119	6	.	71	70,7	350
Großpaschleben	869	960	15	31	64	74,3	300
Hinsdorf	522	853	9	17	69	78,8	300
Kleinpaschleben	949	1.398	10	51	104	71,3	325
Köthen (Anhalt), Stadt	29.667	7.842	864	8.906	3.528	75,1	376
Libbesdorf	401	929	11	24	34	75,3	400
Libehna	271	538	5	8	23	79,3	330
Maasdorf	378	434	9	17	48	67,5	343
Meilendorf	250	789	8	20	26	77,9	300
Micheln	770	1.659	26	154	79	66,3	338
Osternienburg	2.130	1.267	34	211	282	74,6	350
Piethen	264	423	.	.	24	82,0	300
Prosigk	752	1.508	9	51	82	73,8	300
Quellendorf	1.027	2.042	34	282	88	89,2	350
Radegast, Stadt	1.221	395	31	178	104	78,5	350
Reppichau	481	1.096	12	47	52	73,6	350
Reupzig	328	858	4	14	21	77,5	400
Riesdorf	135	463	.	.	7	75,8	250
Scheuder	347	981	6	.	36	83,1	400
Schortewitz	696	652	20	26	56	81,5	300
Trebbichau an der Fuhne	368	423	10	61	34	99,9	300
Trinum	412	434	11	27	43	85,7	350
Weißbandt-Gölsau	1.868	1.332	36	1.284	185	74,4	320
Wieskau	314	680	5	.	31	80,5	300
Wulfen	1.171	1.067	28	149	120	78,8	350
Zabitz	518	832	7	31	55	70,4	350
Zehbitz	374	1.098	4	.	31	76,7	250

## Wirtschaftsdaten der Gemeinden im Landkreis Mansfelder Land

Gebietsstand 31.12.2006

Gemeinde/ Landkreis	Einwohner zum 31.12.2006	Bodenfläche in Hektar 31.12.2006	Umsatzsteuer- pflichtige 2005	SV-Beschäftigte Arbeitsort 30.06.2006	Arbeitslose (Jahresmittel) 2006	Kaufkraft je Einwohner 2007 (BRD=100)	Gewerbesteuer- hebesatz 2006
<b>Mansfelder Land</b>	<b>98.538</b>	<b>75.883</b>	<b>2.389</b>	<b>22.580</b>	<b>11.863</b>	<b>75,7</b>	<b>338</b>
Abberode	374	1.691	10	87	27	83,0	300
Ahlsdorf	1.860	509	42	108	177	74,6	320
Alterode	528	779	15	49	44	80,1	320
Amsdorf	531	562	.	488	54	83,6	330
Arnstedt	590	876	20	61	72	71,9	300
Aseleben	523	382	20	75	39	90,8	300
Augsdorf	589	451	16	33	73	73,8	280
Benndorf	2.447	577	35	261	278	72,4	325
Bischofrode	715	1.053	14	.	88	77,7	350
Bornstedt	945	930	19	23	137	74,3	400
Bräunrode	477	1.775	11	9	55	70,0	300
Braunschwend	584	790	15	29	64	77,3	300
Burgsdorf	204	393	.	6	29	74,5	300
Dederstedt	446	867	10	123	52	78,5	350
Eisleben, Lutherstadt	23.789	9.156	646	9.044	3.206	72,8	349
Erdeborn	1.089	1.220	27	128	113	80,5	350
Freist	353	1.014	8	21	42	74,9	300
Friedeburg (Saale)	499	651	9	44	54	77,8	290
Friedeburgerhütte	256	260	5	25	29	72,4	280
Friesdorf	368	1.803	15	31	36	82,9	300
Gerbstedt, Stadt	2.993	2.152	72	356	360	78,5	280
Greifenhagen	271	468	11	14	34	73,2	320
Harkerode	337	642	8	51	29	73,4	320
Hedersleben	990	2.005	22	70	138	76,1	300
Heiligenthal	826	1.709	17	91	102	78,9	280
Helbra	4.572	926	132	1.042	510	76,1	300
Hergisdorf	1.829	954	33	108	218	77,8	300
Hermerode	127	406	4	9	15	76,0	300
Hettstedt, Stadt	15.379	2.067	275	4.619	2.091	74,4	380
Hornburg	384	1.135	5	12	52	71,3	300
Hübitz	377	383	11	12	56	74,8	320
Ihlewitz	343	929	.	.	70	62,4	320
Klostermansfeld	2.740	880	74	352	288	79,0	320
Lüttchendorf	639	784	14	33	73	80,0	300
Mansfeld, Stadt	8.841	8.073	229	1.501	860	77,5	337
Molmerswende	256	1.370	13	43	23	85,0	350
Neehausen	275	1.257	3	.	48	69,5	400
Osterhausen	1.052	1.652	31	133	111	80,4	200
Quenstedt	846	1.520	27	81	80	84,0	320
Ritterode	344	708	11	38	34	79,9	380
Ritzgerode	87	246	.	-	4	84,6	300
Röblingen am See	3.059	1.355	61	362	360	78,6	310
Rottelsdorf	346	798	5	10	64	73,2	300
Sandersleben, Stadt	1.988	1.822	46	298	226	74,4	330
Schmalzerode	287	125	7	12	38	80,1	350
Seeburg	590	1.484	20	51	64	77,3	350
Siersleben	1.554	1.001	38	652	205	75,2	330
Stangerode	365	966	13	76	28	75,7	320
Stedten	1.062	962	18	73	140	74,4	350
Sylda	522	933	7	.	55	73,0	320
Ulzigerode	200	529	.	.	29	76,4	300
Walbeck	906	917	50	565	78	75,6	380
Wansleben am See	1.815	784	30	114	201	77,2	300
Welbsleben	743	907	26	112	67	84,5	310
Welfesholz	210	390	.	309	31	75,2	300
Wiederstedt	1.105	954	26	63	115	81,1	300
Wimmelburg	1.337	856	25	94	146	77,8	320
Wippra	1.552	4.609	62	551	123	81,7	300
Zabenstedt	222	489	.	.	28	71,3	280

## Wirtschaftsdaten der Gemeinden im Landkreis Merseburg-Querfurt

Gebietsstand 31.12.2006

Gemeinde/ Landkreis	Einwohner zum 31.12.2006	Bodenfläche in Hektar 31.12.2006	Umsatzsteuer- pflichtige 2005	SV-Beschäftigte Arbeitsort 30.06.2006	Arbeitslose (Jahresmittel) 2006	Kaufkraft je Einwohner 2007 (BRD=100)	Gewerbesteuer- hebesatz 2006
<b>Merseburg-Querfurt</b>	<b>130.434</b>	<b>82.730</b>	<b>3.329</b>	<b>42.276</b>	<b>12.051</b>	<b>81,1</b>	<b>226</b>
Albersroda	467	1.358	11	47	49	88,0	300
Alberstedt	501	878	7	11	61	77,8	350
Bad Dürrenberg, Stadt	11.287	1.750	253	1.493	1.024	79,4	300
Bad Lauchstädt, Stadt	4.983	2.520	136	822	393	87,9	350
Barnstädt	1.179	1.821	39	162	92	80,7	300
Beuna (Geiseltal)	1.009	601	34	493	76	73,6	350
Braunsbedra, Stadt	11.205	6.422	230	2.051	1.147	75,8	305
Delitz am Berge	969	790	22	111	75	90,3	350
Esperstedt	675	1.097	8	15	71	79,4	300
Farnstädt	1.219	1.833	29	256	106	80,4	300
Friedensdorf	325	329	7	6	32	76,6	250
Geusa	1.488	1.263	35	107	111	74,4	350
Günthersdorf	1.280	339	51	1.954	94	99,8	300
Horburg-Maßlau	555	397	10	103	19	57,8	320
Klobikau	601	1.198	17	63	49	78,9	350
Kötschlitz	927	527	36	446	72	120,5	300
Kötzschau	1.986	1.677	38	73	132	84,1	300
Kreypau	337	1.238	13	27	28	77,6	300
Krumpa	1.101	1.013	22	1.194	96	72,2	300
Leuna, Stadt	6.918	1.271	211	6.948	611	80,7	300
Merseburg, Stadt	34.411	3.608	857	13.030	3.503	81,4	350
Milzau	960	1.734	33	131	98	82,6	300
Mücheln (Geiseltal), Stadt	9.219	8.663	211	1.281	942	77,3	322
Nempitz	307	606	12	102	20	96,8	300
Nemsdorf-Göhrendorf	985	1.711	19	356	90	78,8	300
Obhausen	1.857	2.634	38	144	147	80,6	300
Oebles-Schlechtewitz	208	166	.	.	19	78,4	320
Oechlitz	562	1.196	12	50	54	71,2	300
Querfurt, Stadt	12.659	15.525	401	3.477	1.397	80,1	330
Rodden	254	361	.	.	20	85,5	300
Schafstädt, Stadt	2.176	2.294	39	362	188	74,4	350
Schkopau	11.041	9.068	304	4.577	701	88,0	300
Schraplau, Stadt	1.285	705	21	193	147	79,6	351
Spergau	1.097	1.080	32	1.054	88	80,9	200
Steigra	867	1.606	30	276	67	85,1	300
Tollwitz	1.218	1.092	37	401	98	78,9	320
Wallendorf (Luppe)	957	906	23	81	54	69,3	300
Zöschen	1.036	720	32	291	62	85,5	300
Zweimen	323	731	10	67	18	87,4	200

## Wirtschaftsdaten der Gemeinden im Saalkreis

Gebietsstand 31.12.2006

Gemeinde/ Landkreis	Einwohner zum 31.12.2006	Bodenfläche in Hektar 31.12.2006	Umsatzsteuer- pflichtige 2005	SV-Beschäftigte Arbeitsort 30.06.2006	Arbeitslose (Jahresmittel) 2006	Kaufkraft je Einwohner 2007 (BRD=100)	Gewerbesteuer- hebesatz 2006
<b>Saalkreis</b>	<b>75.712</b>	<b>60.592</b>	<b>2.142</b>	<b>18.689</b>	<b>5.315</b>	<b>86,3</b>	<b>308</b>
Angersdorf	1.195	637	41	285	74	94,6	320
Beesenstedt	1.266	1.758	47	138	92	83,3	300
Bennstedt	1.497	934	52	387	85	96,5	350
Brachstedt	915	1.452	32	222	69	88,2	320
Brachwitz	1.009	834	26	92	69	95,5	250
Braschwitz	1.264	690	24	154	60	87,1	320
Döblitz	189	624	.	.	25	75,9	400
Döbel	360	1.023	.	15	32	86,6	250
Domnitz	806	1.708	18	98	69	80,6	340
Dornstedt	752	1.041	26	123	54	77,4	300
Fienstedt	236	852	7	.	28	74,7	300
Gimritz	364	767	10	25	37	76,6	350
Höhnstedt	1.584	1.405	52	130	136	82,4	300
Hohenthurm	1.916	777	38	838	208	76,8	320
Kloschwitz	478	1.027	12	19	30	72,3	250
Krosigk	874	902	15	110	59	80,2	385
Kütten	422	892	11	.	32	85,8	340
Landsberg, Stadt	8.518	6.332	329	4.477	479	86,1	300
Langenbogen	2.622	681	36	123	155	97,6	300
Lieskau	2.652	458	60	139	98	91,7	340
Löbejün, Stadt	2.287	2.053	60	370	228	78,9	340
Morl	920	911	23	56	70	86,3	340
Nauendorf	1.835	1.153	41	125	142	84,7	340
Neutz-Lettewitz	913	1.523	11	87	87	78,0	300
Niemberg	1.482	1.172	39	314	86	87,1	360
Oppin	1.551	1.575	44	311	86	86,6	320
Ostrau	1.260	1.728	25	121	114	81,3	360
Peißen	1.071	1.034	55	1.256	67	94,8	440
Petersberg	690	1.089	18	62	52	86,9	350
Plötz	760	774	13	110	61	74,2	300
Rothenburg	867	540	12	407	76	81,3	300
Salzmünde	2.486	1.802	56	319	193	80,7	350
Schochwitz	1.251	1.581	40	145	81	88,1	300
Schwerz	541	955	7	65	35	84,9	300
Steuden	955	1.369	24	83	61	82,7	300
Teutschenthal	9.397	5.332	296	2.748	687	87,8	310
Wettin, Stadt	2.076	1.695	70	258	179	82,6	350
Zappendorf	1.543	1.120	36	313	101	88,1	300
Kabelsketal	9.045	5.096	263	3.105	627	88,5	300
Götschetal	5.863	3.294	162	1.032	391	88,0	354

## Wirtschaftsdaten der Gemeinden im Landkreis Sangerhausen

Gebietsstand 31.12.2006

Gemeinde/ Landkreis	Einwohner zum 31.12.2006	Bodenfläche in Hektar 31.12.2006	Umsatzsteuer- pflichtige 2005	SV-Beschäftigte Arbeitsort 30.06.2006	Arbeitslose (Jahresmittel) 2006	Kaufkraft je Einwohner 2007 (BRD=100)	Gewerbesteuer- hebesatz 2006
<b>Sangerhausen</b>	<b>62.446</b>	<b>68.977</b>	<b>1.888</b>	<b>16.059</b>	<b>7.367</b>	<b>76,4</b>	<b>326</b>
Allstedt, Stadt	3.086	3.185	95	677	392	76,4	350
Bennungen	950	1.028	18	52	115	76,0	300
Berga	1.898	2.567	71	992	204	79,0	280
Beyernaumburg	778	1.261	30	109	71	77,4	350
Blankenheim	1.454	1.485	25	92	151	77,2	350
Breitenstein	507	674	22	50	47	80,0	325
Breitungen	496	1.152	8	9	68	72,2	400
Brücken (Helme)	908	1.092	16	36	117	68,1	300
Dietersdorf	268	1.669	.	60	31	83,5	400
Drebsdorf	108	429	.	.	16	73,5	400
Edersleben	1.145	905	31	245	138	78,5	300
Emseloh	611	1.133	15	30	62	83,6	400
Hackpüffel	262	573	8	.	41	71,9	380
Hainrode	352	735	9	15	28	77,8	290
Hayn (Harz)	584	2.004	26	63	51	78,9	300
Holdenstedt	734	974	22	94	78	80,0	350
Katharinenrieth	221	570	.	21	28	73,8	300
Kelbra (Kyffhäuser), Stadt	2.971	2.584	77	408	358	77,2	300
Kleinleinungen	138	331	.	.	14	81,1	400
Liedersdorf	295	279	8	9	26	82,0	350
Martinsrieth	193	593	7	36	18	73,7	310
Mittelhausen	590	1.266	10	31	86	68,6	320
Niederröblingen (Helme)	453	811	6	134	57	72,2	400
Nienstedt	409	996	8	70	46	67,1	400
Pölsfeld	427	1.159	13	37	36	79,2	300
Questenberg	289	1.725	7	16	29	72,7	325
Riethordhausen	563	679	14	111	81	67,6	400
Roßla	2.319	1.764	86	650	271	80,6	325
Rottleberode	1.574	699	46	486	172	80,0	310
Sangerhausen, Stadt	30.123	16.154	940	10.283	3.689	75,8	346
Schwenda	597	1.023	15	96	51	78,9	300
Sotterhausen	250	575	7	64	29	68,4	350
Stolberg (Harz), Stadt	1.378	6.752	79	372	136	77,4	320
Tilleda (Kyffhäuser)	918	1.470	26	66	110	75,2	300
Uftrungen	1.108	2.965	34	94	121	76,9	300
Wallhausen	2.121	2.262	59	416	227	78,8	270
Wickerode	298	686	6	22	35	80,8	370
Winkel	327	1.270	11	38	42	77,6	300
Wolferstedt	743	1.500	20	52	97	73,3	300

## Wirtschaftsdaten der Gemeinden im Landkreis Weißenfels

Gebietsstand 31.12.2006

Gemeinde/ Landkreis	Einwohner zum 31.12.2006	Bodenfläche in Hektar 31.12.2006	Umsatzsteuer- pflichtige 2005	SV-Beschäftigte Arbeitsort 30.06.2006	Arbeitslose (Jahresmittel) 2006	Kaufkraft je Einwohner 2007 (BRD=100)	Gewerbesteuer- hebesatz 2006
<b>Weißenfels</b>	<b>73.347</b>	<b>37.238</b>	<b>1.871</b>	<b>17.395</b>	<b>7.952</b>	<b>80,1</b>	<b>235</b>
Burgwerben	1.070	442	33	119	91	80,9	350
Dehlitz (Saale)	574	878	15	139	46	80,6	300
Goseck	1.106	1.457	27	86	90	82,2	300
Granschütz	1.146	652	31	107	109	78,3	300
Gröben	715	394	14	69	72	81,8	350
Gröbitz	500	756	12	18	42	89,0	310
Großgörschen	851	1.500	24	42	103	75,2	200
Großkorbetha	2.008	1.268	44	379	188	85,7	200
Hohenmölsen, Stadt	9.530	6.342	203	1.317	1.109	80,5	325
Krauschwitz	607	1.239	6	11	54	81,8	450
Langendorf	2.475	1.454	71	351	183	79,9	310
Leißling	1.568	747	.	912	91	89,0	310
Lützen, Stadt	3.629	1.728	105	543	372	83,5	325
Markwerben	698	377	23	42	59	81,3	300
Muschwitz	1.135	1.223	22	86	113	83,0	300
Nessa	977	1.403	17	170	95	79,2	300
Poserna	384	506	9	21	44	76,4	300
Prittitz	1.028	1.134	29	163	81	80,4	310
Reichardtswerben	1.266	931	35	109	106	83,8	310
Rippach	689	779	15	55	49	80,9	200
Röcken	610	1.180	15	74	41	80,7	325
Schkortleben	629	705	13	46	61	75,2	300
Sössen	236	341	10	26	21	77,2	200
Starsiedel	692	547	26	145	53	100,3	300
Storkau	601	794	14	30	53	80,3	300
Tagewerben	808	716	40	227	57	84,9	350
Taucha	641	527	17	123	53	84,0	200
Teuchern, Stadt	3.484	1.661	80	605	403	76,8	350
Trebnitz	880	671	12	36	80	85,9	400
Uichteritz	1.417	855	46	134	111	85,1	300
Weißenfels, Stadt	29.669	2.474	717	9.806	3.766	77,5	350
Wengelsdorf	905	589	22	72	66	86,1	300
Zorbau	819	967	.	1.332	90	78,9	260

## Wirtschaftsdaten der kreisfreien Stadt Halle (Saale)

Gebietsstand 31.12.2006

Gemeinde/ Landkreis	Einwohner zum 31.12.2006	Bodenfläche in Hektar 31.12.2006	Umsatzsteuer- pflichtige 2005	SV-Beschäftigte Arbeitsort 30.06.2006	Arbeitslose (Jahresmittel) 2006	Kaufkraft je Einwohner 2007 (BRD=100)	Gewerbesteuer- hebesatz 2006
<b>Halle (Saale)</b>	<b>235.720</b>	<b>13.502</b>	<b>5.631</b>	<b>89.381</b>	<b>19.619</b>	<b>83,4</b>	<b>450</b>

## Wirtschaftsdaten der kreisfreien Stadt Dessau

Gebietsstand 31.12.2006

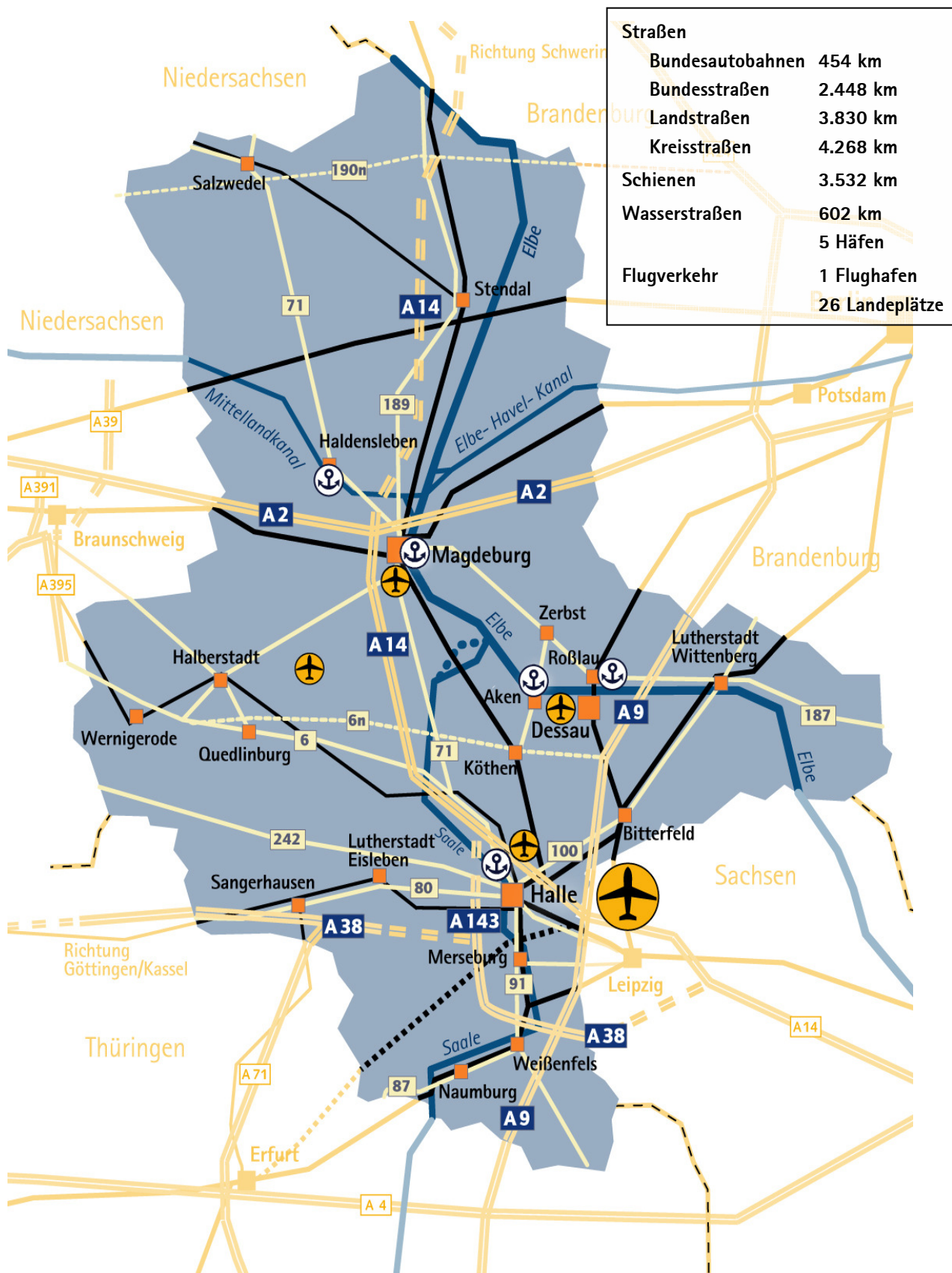
Gemeinde/ Landkreis	Einwohner zum 31.12.2006	Bodenfläche in Hektar 31.12.2006	Umsatzsteuer- pflichtige 2005	SV-Beschäftigte Arbeitsort 30.06.2006	Arbeitslose (Jahresmittel) 2006	Kaufkraft je Einwohner 2007 (BRD=100)	Gewerbesteuer- hebesatz 2006
<b>Dessau</b>	<b>77.394</b>	<b>18.283</b>	<b>2.253</b>	<b>31.472</b>	<b>6.809</b>	<b>84,9</b>	<b>439</b>

## Wirtschaftsdaten der Gemeinden im Landkreis Wittenberg

Gebietsstand 31.12.2006

Gemeinde/ Landkreis	Einwohner zum 31.12.2006	Bodenfläche in Hektar 31.12.2006	Umsatzsteuer- pflichtige 2005	SV-Beschäftigte Arbeitsort 30.06.2006	Arbeitslose (Jahresmittel) 2006	Kaufkraft je Einwohner 2007 (BRD=100)	Gewerbesteuer- hebesatz 2006
<b>Wittenberg</b>	<b>120.818</b>	<b>150.840</b>	<b>3.638</b>	<b>32.429</b>	<b>11.575</b>	<b>79,2</b>	<b>351</b>
Abtsdorf	1.392	970	21	76	116	78,4	250
Annaburg, Stadt	3.677	12.063	93	823	387	78,7	345
Axien	565	2.259	10	61	62	76,0	300
Bad Schmiedeberg, Stadt	4.156	4.300	155	1.289	329	82,5	350
Bethau	182	567	10	23	18	81,9	300
Boßdorf	595	2.534	22	95	34	83,9	250
Bülzig	816	1.503	19	13	51	81,1	200
Dabrun	681	1.862	18	54	62	83,0	350
Dietrichsdorf	243	1.062	10	21	18	79,9	250
Dorna	191	584	.	.	21	80,1	350
Elster (Elbe)	2.599	2.068	106	440	205	85,1	300
Eutzsch	654	1.383	17	60	60	81,1	350
Gadegast	220	1.115	7	65	17	75,1	300
Globig-Bleddin	594	1.592	14	60	71	76,5	345
Gräfenhainichen, Stadt	7.466	4.165	242	1.770	788	77,2	300
Groß Naundorf	772	1.768	18	217	83	75,9	300
Jessen (Elster), Stadt	14.878	31.318	526	4.683	1.296	78,6	343
Jüdenberg	597	2.447	17	132	41	83,9	300
Kemberg, Stadt	4.714	5.920	161	811	414	80,3	346
Klöden	639	1.494	18	39	48	77,0	300
Korgau	356	1.166	15	40	27	66,3	275
Kropstädt	1.315	3.214	40	306	111	77,8	250
Labrun	130	501	5	16	9	72,6	300
Lebien	348	1.274	9	48	26	84,3	300
Leetza	367	2.186	.	28	23	73,2	250
Listerfehrda	368	655	10	40	28	78,3	300
Meuro	613	2.659	14	106	42	75,7	300
Mochau	568	1.096	16	73	37	78,8	300
Möhlau	2.020	2.477	31	110	120	64,3	400
Mühlanger	1.435	1.221	39	191	118	87,8	250
Naundorf bei Seyda	162	1.277	7	.	8	74,0	300
Plossig	264	1.112	9	33	24	70,0	210
Prettin, Stadt	2.031	2.880	58	210	230	78,2	300
Pretzsch (Elbe), Stadt	1.603	2.091	41	323	133	80,9	350
Priesitz	271	1.009	9	9	14	74,4	355
Rackith	663	1.899	15	131	62	78,4	350
Radis	1.326	1.982	52	130	100	78,4	300
Rotta	860	2.937	26	96	83	76,5	300
Schköna	781	2.915	13	95	59	84,4	300
Schleesen	536	2.367	12	74	52	81,4	350
Schnellin	318	730	5	.	28	76,9	340
Schützberg	149	1.104	5	.	7	82,1	300
Selbitz	413	620	10	70	38	88,5	300
Söllichau	917	1.668	35	149	73	80,8	250
Straach	880	2.264	38	129	68	80,7	250
Tornau	564	2.581	15	44	39	89,3	300
Trebitz	1.282	2.375	35	186	75	83,8	300
Uthausen	209	799	7	.	19	79,0	300
Wartenburg	796	1.568	21	113	64	82,0	350
Wittenberg, Lutherstadt	46.133	12.894	1.360	17.589	4.926	79,6	369
Zahna, Stadt	3.554	3.996	107	738	382	80,1	322
Zemnick	134	683	4	19	6	60,2	300
Zörnigall	949	357	24	45	82	80,6	250
Zschornowitz	2.872	1.304	60	519	341	73,9	300

# VERKEHRSINFRASTRUKTUR IN SACHSEN-ANHALT





**IMPRESSUM:**

© 2007 bei Industrie- und Handelskammer Halle-Dessau (IHK)

**Herausgeber:**

Industrie- und Handelskammer Halle-Dessau  
Franckestraße 5 | 06110 Halle (Saale)  
Internet: [www.halle.ihk.de](http://www.halle.ihk.de)  
E-Mail: [info@halle.ihk.de](mailto:info@halle.ihk.de)

**Redaktion:**

Geschäftsfeld Standortpolitik  
Herr Danny Bieräugel  
Telefon: 0345 2126-236  
E-Mail: [dbieraeuge@halle.ihk.de](mailto:dbieraeuge@halle.ihk.de)

Stand: November 2007