

Regionalstatistik 2006

Zahlen und Fakten

Starthilfe und Unternehmensförderung

Aus- und Weiterbildung

Innovation und Umwelt

International

Recht und Fair Play



Standortpolitik



Industrie- und Handelskammer
Halle - Dessau

INHALTSVERZEICHNIS

BASIS- UND VERGLEICHSDATEN	1
Zusammenfassende Übersicht 2005	1
Der IHK-Bezirk Halle-Dessau im Vergleich	2
FLÄCHE UND BEVÖLKERUNG	3
Bevölkerung 2005	3
Bevölkerungsbewegungen 2005	4
Bevölkerungsentwicklung 1991 - 2005	4
Bevölkerungsprognose für das Jahr 2020	5
BESCHÄFTIGUNG UND ARBEITSMARKT	6
Sozialversicherungspflichtig Beschäftigte 2004/2005	6
Entwicklung der sozialversicherungspflichtig Beschäftigten 1999 - 2005	6
Sozialversicherungspflichtig Beschäftigte nach Branchen 2004	7
Arbeitslosigkeit 2002-2005	8
Arbeitslosigkeit nach Merkmalen 2005	8
Entwicklung der Existenzgründungsförderung in Sachsen-Anhalt 2000 - 2005	8
Arbeitsmarktpolitische Instrumente - Bestand 2005	9
Arbeitsmarktpolitische Instrumente - Zugang 2005	9
UNTERNEHMEN UND GEWERBE	10
Gewerbeanzeigen und -abmeldungen 2004/2005	10
Saldo aus Gewerbeanzeigen und -abmeldungen nach Branchen 2005	11
Insolvenzverfahren 1995 - 2005	11
Unternehmensregister 2005	12
Vergleich der Größenstruktur der Unternehmen 2005	12
Mitgliedsunternehmen der IHK Halle-Dessau 2005	13
Die größten Unternehmen im IHK-Bezirk Halle-Dessau 2004	14
BERGBAU UND VERARBEITENDES GEWERBE	15
Bergbau und Verarbeitendes Gewerbe 2005	15
Entwicklung von Bergbau und Verarbeitenden Gewerbe im IHK-Bezirk Halle-Dessau 1995 - 2005	15
Bergbau und Verarbeitendes Gewerbe nach Branchen im IHK-Bezirk Halle-Dessau 2005	16
Investitionen im Bergbau und Verarbeitenden Gewerbe	17
BAUHAUPTGEWERBE	18
Bauhauptgewerbe 2005	18
Entwicklung des Bauhauptgewerbes im IHK-Bezirk Halle-Dessau 1995 - 2005	18
TOURISMUS	19
Ankünfte und Übernachtungen 2005	19
KAUFKRAFT	20
Kaufkraft 2006	20
Entwicklung der Kaufkraft im IHK-Bezirk Halle-Dessau 2002 - 2006	20
STEUERN UND ÖFFENTLICHE FINANZEN	21
Realsteuern 2005	21
Gewerbesteuerhebesätze in Städten über 10.000 Einwohner 1999 - 2005	21
Einnahmen und Ausgaben der kommunalen Haushalte im IHK-Bezirk Halle-Dessau 1999 - 2005	22
AUSBILDUNG	22
Berufsausbildung 2005 bei der IHK Halle-Dessau	22
Lehrstellenentwicklung bei der IHK Halle-Dessau 1995 - 2005	23
VOLKSWIRTSCHAFTLICHE GESAMTRECHNUNGEN	24
Bruttoinlandsprodukt, Erwerbstätigkeit und Produktivität 1995 - 2004	24
Bruttowertschöpfung nach Sektoren 1991 - 2004	25
Einkommensentwicklung im Vergleich 1996 - 2003	25
WIRTSCHAFTSDATEN ZU DEN GEMEINDEN IM IHK-BEZIRK HALLE-DESSAU	26
VERKEHRSINFRASTRUKTUR IN SACHSEN-ANHALT	36

BASIS- UND VERGLEICHSDATEN

Zusammenfassende Übersicht 2005

Kennziffer	IHK-Bezirk Halle-Dessau	Sachsen-Anhalt	Neue Bundesländer (ohne Berlin)	Deutschland
Fläche und Bevölkerung				
Fläche in km ²	8.652	20.446	107.683	357.030
Einwohner (30.06.2005)	1.325.763	2.483.538	13.387.498	82.468.020
Bevölkerungsdichte (Einwohner je km ²)	153	121	124	231
Bevölkerungsentwicklung seit 1995 in Prozent	-11,1	-9,8	-5,7	1,0
Arbeitsmarkt und Beschäftigung				
Sozialversicherungspflichtig Beschäftigte nach Arbeitsort in 1.000	379	720	3.958	26.061
Sozialversicherungspflichtig Beschäftigte nach Wohnort in 1.000	413	797	4.331	26.178
Pendlersaldo in 1.000	-34	-77	-373	-118
Arbeitslose	142.039	258.525	1.294.973	4.860.685
Arbeitslosenquote (alle zivile Erwerbspersonen)	20,8%	20,2%	18,7%	11,7%
Unternehmen und Gewerbe				
IHK-Mitgliedsunternehmen	50.647	97.396	623.177	4.453.897
IHK-Mitgliedsunternehmen je 1.000 Einwohner	38,2	39,2	46,5	54,0
Unternehmen*	39.896	75.755	439.576	3.172.771
Betriebe*	42.527	80.648	477.031	3.353.838
Gewerbeanzeigen	11.218	21.401	132.521	895.144
Gewerbeabmeldungen	9.895	18.700	107.965	708.253
Saldo aus Gewerbeanzeigen und -abmeldungen	1.323	2.701	24.556	186.891
Unternehmensinsolvenzen	715	1.420	7.104	36.843
Bergbau und Verarbeitendes Gewerbe**				
Betriebe	730	1.378	7.983	47.281
Beschäftigte	60.213	110.745	621.555	5.927.740
Gesamtumsatz in Mio. Euro	19.694	29.661	127.275	1.488.378
Auslandsumsatz in Mio. Euro	4.200	6.954	33.833	603.604
Exportquote	21,3%	23,4%	26,6%	40,6%
Bauhauptgewerbe**				
Betriebe	193	370	1.949	7.721
Beschäftigte	8.331	17.509	91.770	379.083
Gesamtumsatz in 1.000 Euro	979.539	1.983.600	10.358.303	50.169.000
Kaufkraft und Finanzen***				
Kaufkraft insgesamt in Mio. Euro	18.830	35.356	194.833	1.454.600
Kaufkraft je Einwohner in Euro	14.127	14.174	14.504	17.631
Kaufkraftkennziffer (BRD=100)	80,1	80,4	82,3	100,0
Gesamteinnahmen der öffentlichen Haushalte in Mio. Euro	2.639	11.225	59.906	944.359
darunter: Steuereinnahmen netto	561	5.220	27.697	827.216
Gesamtausgaben der öffentlichen Haushalte in Mio. Euro	2.646	12.375	62.541	1.001.314
darunter: Personalausgaben	783	3.807	19.729	183.928
Finanzierungssaldo in Mio. Euro	-7	-1.150	-2.635	-56.955
Volkswirtschaftliche Gesamtrechnungen ****				
Bruttoinlandsprodukt in Mio. Euro	25.212	48.120	257.939	2.245.500
Erwerbstätige in 1.000	532,1	988,1	5.582,2	38.783,0
BIP je Erwerbstätigen in Euro	47.378	48.701	46.207	57.899
Bruttowertschöpfung insgesamt in Mio. Euro	22.794	43.448	232.897	2.027.500
Land- und Forstwirtschaft, Fischerei	442	736	3.816	17.840
Verarbeitendes Gewerbe	4.400	8.423	42.734	478.010
Baugewerbe	1.337	2.394	13.220	78.070
Handel, Gastgewerbe und Verkehr	4.497	9.025	42.311	365.420
Finanzierung, Vermietung, Unternehmensdienstleister	4.801	8.994	57.420	590.200
Öffentliche und private Dienstleister	6.396	12.326	65.334	452.350
Bruttoanlageinvestitionen in Mio. Euro	-	9.523	55.263	384.380
Investitionsquote	-	19,8%	21,4%	17,1%
Bruttoanlageinvestitionen je Erwerbstätigen in Euro	-	9.638	9.900	9.911
Bruttoanlageinvestitionen je Einwohner in Euro	-	3.835	4.128	4.661

* alle Unternehmen bzw. Betriebe mit mindestens einem SV-pflichtig Beschäftigten und/oder einem steuerbaren Umsatz von mind. 16.620 Euro

** in Betrieben von Unternehmen mit 20 und mehr Beschäftigten

*** Kaufkraft prognostizierte Werte für 2006; Öffentliche Finanzen jeweilige Ebene plus alle untergeordneten Ebenen

**** in jeweiligen Preisen; Bruttoanlageinvestitionen von 2003; IHK-Bezirk alle Daten von 2004

Quellen: Statistisches Bundesamt; Statistische Landesämter; Arbeitskreis VGR der Länder; Bundesanstalt für Arbeit; GfK Nürnberg; IHK Halle-Dessau; IHK Magdeburg; DIHK; eigene Berechnungen

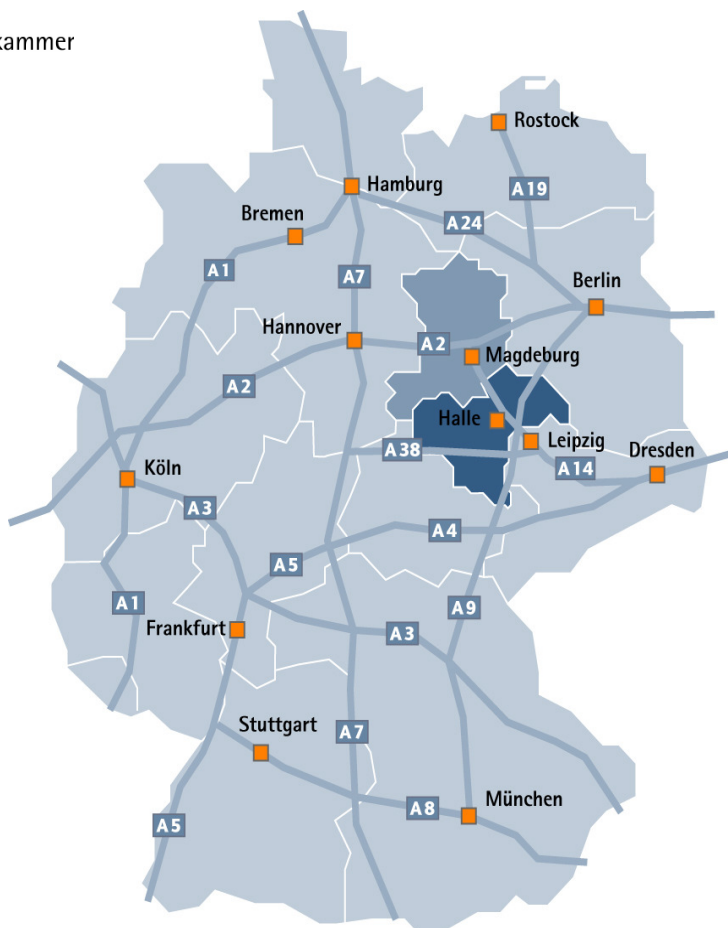
Der IHK-Bezirk Halle-Dessau im Vergleich

1.325.763 Einwohner

- 1,6% Anteil an Deutschland
- 9,9% Anteil an den neuen Bundesländern
- 53,4% Anteil an Sachsen-Anhalt

8.652 km²

- 2,4% Anteil an Deutschland
- 8,0% Anteil an den neuen Bundesländern
- 42,3% Anteil an Sachsen-Anhalt



Anteil des IHK-Bezirk Halle-Dessau am Bruttoinlandsprodukt in jeweiligen Preisen 2004

Anteil an Deutschland	1,1%
Anteil an den neuen Bundesländern (ohne Berlin)	9,8%
Anteil an Sachsen-Anhalt	52,4%

Anteil des IHK-Bezirk Halle-Dessau an der Zahl der Erwerbstätigen 2004

Anteil an Deutschland	1,4%
Anteil an den neuen Bundesländern (ohne Berlin)	9,5%
Anteil an Sachsen-Anhalt	53,9%

Anteil des IHK-Bezirk Halle-Dessau am Unternehmensbestand (Unternehmensregister)

Anteil an Deutschland	1,3%
Anteil an den neuen Bundesländern (ohne Berlin)	9,1%
Anteil an Sachsen-Anhalt	52,7%

Anteil des IHK-Bezirk Halle-Dessau am Bruttowertschöpfung in der Industrie 2004

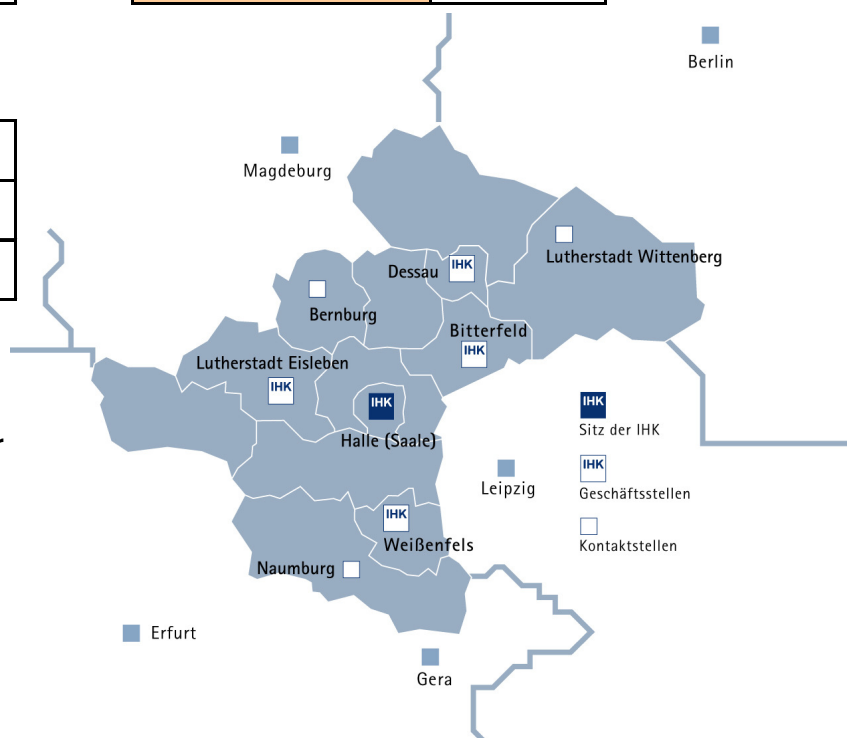
Anteil an Deutschland	1,0%
Anteil an den neuen Bundesländern (ohne Berlin)	11,1%
Anteil an Sachsen-Anhalt	58,1%

Die Industrie- und Handelskammer Halle-Dessau

50.647 Mitgliedsunternehmen

4 Geschäftsstellen

3 Kontaktstellen

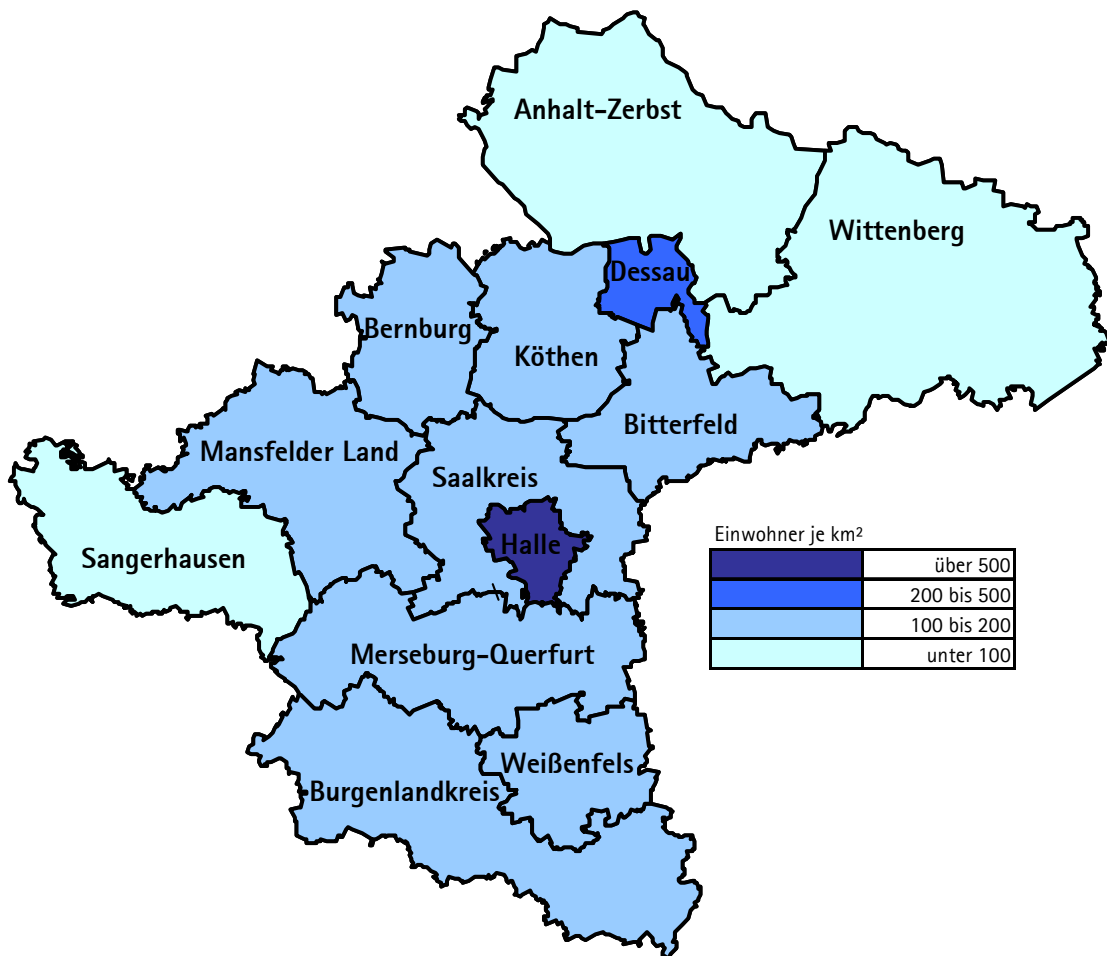


FLÄCHE UND BEVÖLKERUNG

Bevölkerung im IHK-Bezirk Halle-Dessau 2005

Kreise/ kreisfreie Städte	Anzahl der Gemeinden (31.12.2005)	Fläche in km ² (31.12.2005)	Bevölkerung (31.12.2005)			Bevölkerungs- dichte EW/km ²
			gesamt	männlich	weiblich	
Anhalt-Zerbst	57	1.132	69.110	33.957	35.153	61,06
Bernburg	24	414	65.454	31.896	33.558	158,24
Bitterfeld	32	510	99.821	48.478	51.343	195,74
Burgenlandkreis	87	1.041	133.650	65.029	68.621	128,38
Dessau	1	183	78.360	37.706	40.654	428,64
Halle	1	135	237.198	112.295	124.903	1.756,89
Köthen	38	475	65.564	31.994	33.570	138,00
Mansfelder Land	61	759	100.191	49.301	50.890	132,04
Merseburg-Querfurt	43	827	131.573	64.531	67.042	159,05
Saalkreis	44	606	76.521	38.163	38.358	126,29
Sangerhausen	39	690	63.429	31.141	32.288	91,96
Weißenfels	33	373	74.077	36.303	37.774	198,86
Wittenberg	55	1.508	122.467	59.949	62.518	81,20
GS Bitterfeld	87	2.018	222.288	108.427	113.861	110,14
GS Dessau	120	2.203	278.488	135.553	142.935	126,40
GS Eisleben	100	1.449	163.620	80.442	83.178	112,95
GS Weißenfels	163	2.241	339.300	165.863	173.437	151,42
HS Halle	45	741	313.719	150.458	163.261	423,41
IHK-Bezirk	515	8.652	1.317.415	640.743	676.672	152,27
Sachsen-Anhalt	1.056	20.446	2.469.716	1.205.720	1.263.996	120,79

Quelle: Statistisches Landesamt Sachsen-Anhalt; eigene Berechnungen



Bevölkerungsbewegung im IHK-Bezirk Halle-Dessau 2005

Kreise/ kreisfreie Städte/ Geschäftsstellen	Bevölkerung (31.12.2004)	Bevölkerung (31.12.2005)	Bevölkerungs- veränderung 2005*	Räumliche Bevölkerungsbewegung		Natürliche Bevölkerungsbewegung	
				Zuzüge	Fortzüge	Geborene	Gestorbene
Anhalt-Zerbst	73.766	69.110	-4.656	433	878	1.828	2.211
Bernburg	66.361	65.454	-907	428	880	1.564	2.019
Bitterfeld	100.893	99.821	-1.072	603	1.181	1.875	2.665
Burgenlandkreis	135.812	133.650	-2.162	900	1.747	2.521	3.836
Dessau	77.393	78.360	967	485	921	2.700	3.391
Halle	238.497	237.198	-1.299	1.991	2.713	10.400	10.977
Köthen	66.831	65.564	-1.267	419	810	1.792	2.372
Mansfelder Land	101.754	100.191	-1.563	620	1.320	1.933	2.796
Merseburg-Querfurt	132.634	131.573	-1.061	905	1.475	3.741	4.232
Saalkreis	77.201	76.521	-680	489	686	2.869	3.352
Sangerhausen	64.322	63.429	-893	393	736	1.261	1.811
Weißenfels	74.913	74.077	-836	505	918	2.027	2.450
Wittenberg	124.321	122.467	-1.854	760	1.476	2.238	3.376
GS Bitterfeld	225.214	222.288	-2.926	1.363	2.657	4.113	6.041
GS Dessau	284.351	278.488	-5.863	1.765	3.489	7.884	9.993
GS Eisleben	166.076	163.620	-2.456	1.013	2.056	3.194	4.607
GS Weißenfels	343.359	339.300	-4.059	2.310	4.140	8.289	10.518
HS Halle	315.698	313.719	-1.979	2.480	3.399	13.269	14.329
IHK-Bezirk	1.334.698	1.317.415	-17.283	8.931	15.741	36.749	45.488
Sachsen-Anhalt	2.494.437	2.469.716	-24.721	17.166	29.277	71.566	84.176

* ohne Bereinigung von Gebietsveränderungen

Quelle: Statistisches Landesamt Sachsen-Anhalt; eigene Berechnungen

Bevölkerungsentwicklung im IHK-Bezirk Halle-Dessau

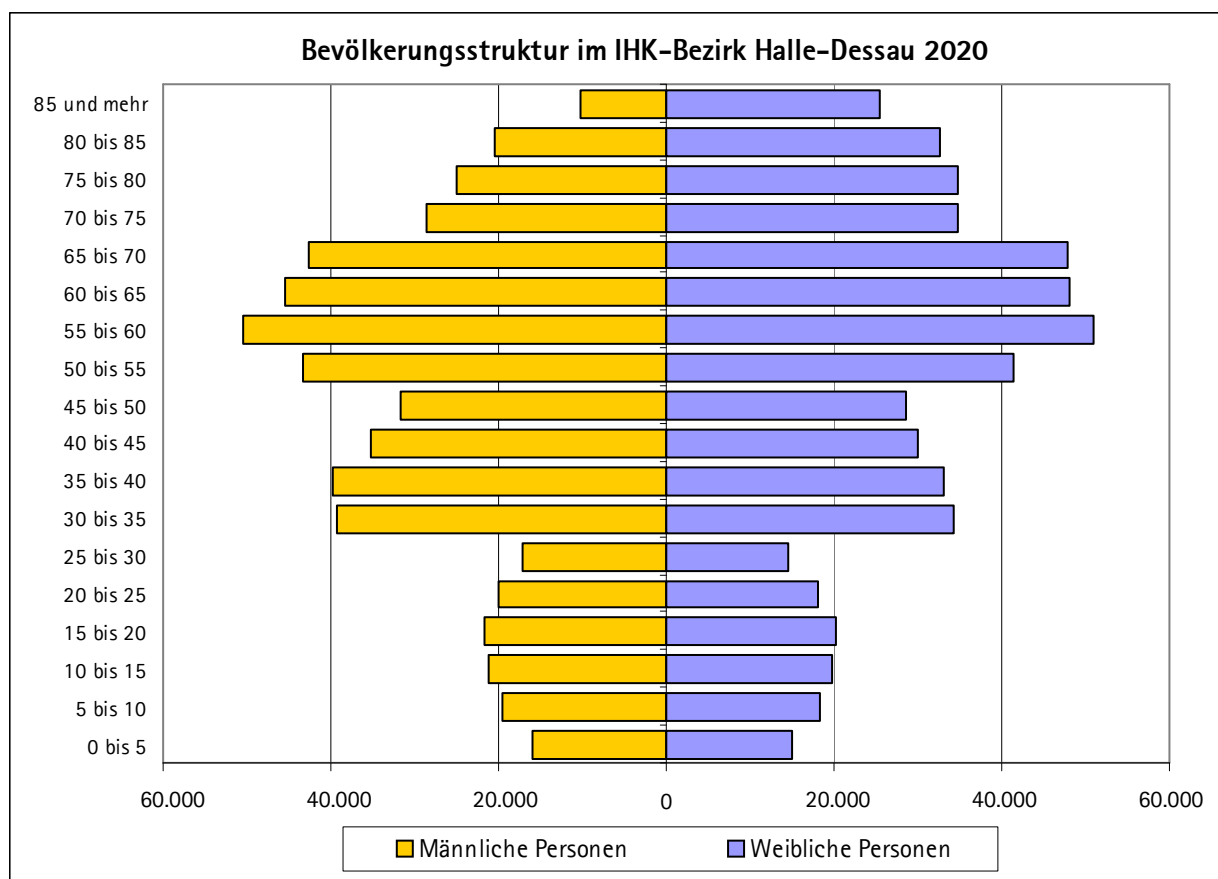
Kreise/ kreisfreie Städte/ Geschäftsstellen	1991	1995	2000	2002	2003	2004	2005
Anhalt-Zerbst	80.573	79.454	77.921	75.888	74.803	73.766	69.110
Bernburg	76.895	73.055	70.317	68.349	67.352	66.361	65.454
Bitterfeld	120.696	117.583	109.289	104.696	102.702	100.893	99.821
Burgenlandkreis	155.976	149.668	143.340	139.353	137.581	135.812	133.650
Dessau	95.667	90.945	83.153	79.449	78.380	77.393	78.360
Halle	303.019	282.784	247.736	239.355	240.119	238.497	237.198
Köthen	74.925	72.688	70.614	68.906	67.949	66.831	65.564
Mansfelder Land	119.062	113.869	108.067	104.970	103.261	101.754	100.191
Merseburg-Querfurt	144.681	143.422	138.773	135.525	133.888	132.634	131.573
Saalkreis	61.341	65.950	78.714	78.151	77.640	77.201	76.521
Sangerhausen	74.775	72.087	68.263	66.134	65.232	64.322	63.429
Weißenfels	83.883	81.647	78.922	76.672	75.591	74.913	74.077
Wittenberg	142.336	139.421	132.155	127.919	125.906	124.321	122.467
GS Bitterfeld	263.032	257.004	241.444	232.615	228.608	225.214	222.288
GS Dessau	328.060	316.142	302.005	292.592	288.484	284.351	278.488
GS Eisleben	193.837	185.956	176.330	171.104	168.493	166.076	163.620
GS Weißenfels	384.540	374.737	361.035	351.550	347.060	343.359	339.300
HS Halle	364.360	348.734	326.450	317.506	317.759	315.698	313.719
IHK-Bezirk	1.533.829	1.482.573	1.407.264	1.365.367	1.350.404	1.334.698	1.317.415
Sachsen-Anhalt	2.823.324	2.738.928	2.615.375	2.548.911	2.522.941	2.494.437	2.469.716

Quelle: Statistisches Landesamt Sachsen-Anhalt; eigene Berechnungen

Bevölkerungsprognose für das Jahr 2020 IHK-Bezirk Halle-Dessau

Kreise/ kreisfreie Städte	Gesamt		davon im Alter von ... bis unter ... Jahren in Prozent					
			0 - 20 Jahre		20 - 65 Jahre		über 65 Jahre	
	2002	2020	2002	2020	2002	2020	2002	2020
Anhalt-Zerbst	75.888	59.124	19,3	13,0	61,5	59,7	19,2	27,3
Bernburg	68.349	53.427	17,9	13,6	62,0	58,8	20,1	27,6
Bitterfeld	104.696	75.641	17,9	12,1	62,3	57,3	19,8	30,6
Burgenlandkreis	139.353	109.309	18,1	13,6	61,2	57,3	20,7	29,1
Dessau	79.449	59.856	16,2	13,3	63,2	53,7	20,6	33,0
Halle (Saale)	239.355	195.149	17,6	17,6	63,8	55,7	18,5	26,8
Köthen	68.906	55.550	18,5	14,2	62,7	59,1	18,8	26,7
Mansfelder Land	104.970	80.187	17,8	13,2	61,3	58,3	20,9	28,6
Merseburg-Querfurt	132.180	103.533	18,1	13,9	62,5	58,9	19,4	27,3
Saalkreis	81.496	71.341	19,7	12,9	65,0	61,4	15,3	25,7
Sangerhausen	66.134	51.746	18,6	14,0	61,8	57,8	19,6	28,1
Weißenfels	76.672	59.917	17,9	13,3	61,1	59,4	21,0	27,3
Wittenberg	127.919	100.716	18,7	12,8	62,4	58,1	18,8	29,1
IHK-Bezirk	1.365.367	1.075.496	18,1	14,1	62,5	57,8	19,4	28,1
Sachsen-Anhalt	2.548.911	2.055.585	18,5	14,4	62,5	58,5	19,0	27,1

Quelle: Statistisches Landesamt Sachsen-Anhalt (3. Regionalisierte Bevölkerungsprognose); eigene Berechnungen



BESCHÄFTIGUNG UND ARBEITSMARKT

Sozialversicherungspflichtig Beschäftigte im IHK-Bezirk Halle-Dessau (Stichtag 30.06.)

Kreise/ kreisfreie Städte	nach Wohnort		nach Arbeitsort		Pendlersaldo	
	2004	2005	2004	2005	2004	2005
Anhalt-Zerbst	25.310	23.252	19.185	17.251	-6.125	-6.001
Bernburg	21.652	20.866	19.120	18.759	-2.532	-2.107
Bitterfeld	31.509	31.061	26.801	26.482	-4.708	-4.579
Burgenlandkreis	42.170	40.443	34.556	32.807	-7.614	-7.636
Dessau	24.777	24.595	30.203	30.497	5.426	5.902
Halle	72.883	70.417	92.826	89.814	19.943	19.397
Köthen	20.874	20.272	14.763	14.565	-6.111	-5.707
Mansfelder Land	30.499	28.950	24.198	22.009	-6.301	-6.941
Merseburg-Querfurt	41.703	41.819	41.180	41.633	-523	-186
Saalkreis	30.064	28.715	19.518	18.635	-10.546	-10.080
Sangerhausen	20.004	19.272	16.425	15.887	-3.579	-3.385
Weißenfels	23.976	23.501	18.464	17.675	-5.512	-5.826
Wittenberg	40.692	39.914	34.479	32.743	-6.213	-7.171
IHK-Bezirk	426.113	413.077	391.718	378.757	-34.395	-34.320
Sachsen-Anhalt	822.052	797.373	745.440	720.038	-76.612	-77.335

Entwicklung der sozialversicherungspflichtig Beschäftigten im IHK-Bezirk Halle-Dessau nach Arbeitsort (Stichtag 30.06.)

Kreise/ kreisfreie Städte	1999	2000	2002	2003	2004	2005
Anhalt-Zerbst	21.389	20.745	19.120	18.969	19.185	17.251
Bernburg	21.058	20.375	19.601	18.299	19.120	18.759
Bitterfeld	32.278	29.649	28.101	27.087	26.801	26.482
Burgenlandkreis	40.773	40.087	35.346	35.049	34.556	32.807
Dessau	34.554	34.455	33.291	32.995	30.203	30.497
Halle	110.629	105.081	96.499	93.779	92.826	89.814
Köthen	17.237	17.122	15.332	14.759	14.763	14.565
Mansfelder Land	30.046	28.651	26.452	25.381	24.198	22.009
Merseburg-Querfurt	48.678	45.952	42.130	41.247	41.180	41.633
Saalkreis	23.807	22.822	20.474	19.417	19.518	18.635
Sangerhausen	19.088	18.507	17.076	16.767	16.425	15.887
Weißenfels	23.846	22.721	21.409	20.857	18.464	17.675
Wittenberg	41.103	39.937	36.885	35.463	34.479	32.743
IHK-Bezirk	464.486	446.104	411.716	400.069	391.718	378.757
Sachsen-Anhalt	866.750	837.242	784.221	763.089	745.440	720.038

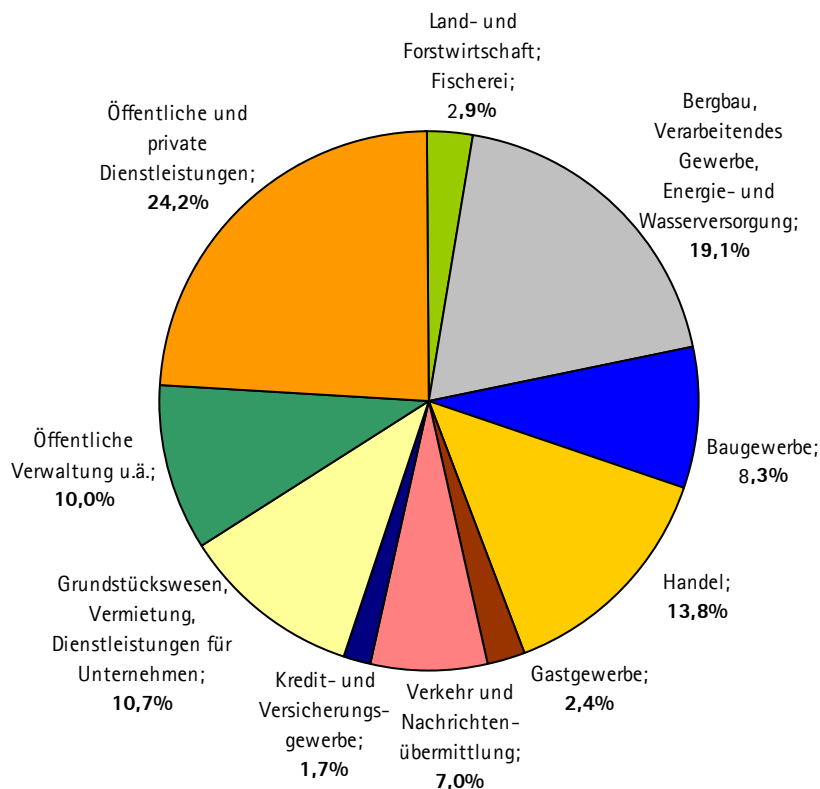
Quelle: Bundesagentur für Arbeit; eigene Berechnungen

Sozialversicherungspflichtig Beschäftigte nach Arbeitsort (31.12.2004) nach Branchen

Kreise/ kreisfreie Städte	Land- und Forstwirtschaft; Fischerei	Bergbau, Verarbeitendes Gewerbe, Energie- und Wasserversorgung	Baugewerbe	Handel	Gastgewerbe	Verkehr und Nachrichtenübermittlung	Kredit- und Versicherungsgewerbe	Grundstückswesen, Vermietung, Dienstleistungen für Unternehmen	Öffentliche Verwaltung u.ä.	Öffentliche und private Dienstleistungen
Anhalt-Zerbst	1.090	5.207	1.458	2.148	534	1.026	204	1.542	1.452	3.893
Bernburg	372	3.797	1.341	3.767	497	816	279	1.432	2.024	4.587
Bitterfeld	434	7.304	2.024	4.311	655	2.134	325	2.444	2.093	5.173
Burgenlandkreis	1.462	7.980	3.354	4.194	1.063	2.302	502	2.353	3.086	7.147
Dessau	277	3.857	1.881	4.354	569	2.373	690	4.484	3.272	7.585
Halle	303	7.460	5.461	8.964	2.259	6.394	2.187	15.507	12.631	31.231
Köthen	349	3.277	1.278	2.359	301	718	282	1.241	1.214	3.550
Mansfelder Land	1.460	4.441	2.012	3.864	504	1.352	262	1.664	1.805	6.033
Merseburg-Querfurt	1.751	11.547	3.899	5.299	850	3.120	641	5.019	2.824	7.203
Saalkreis	504	4.380	2.658	4.244	377	2.932	41	1.206	915	1.517
Sangerhausen	806	2.796	1.670	2.600	443	990	271	984	1.811	3.732
Weißfels	617	3.611	1.362	3.112	377	1.197	282	1.289	1.954	4.273
Wittenberg	1.749	7.991	3.782	3.897	687	1.539	613	2.208	3.428	7.599
IHK-Bezirk	11.174	73.648	32.180	53.113	9.116	26.893	6.579	41.373	38.509	93.523
Sachsen-Anhalt	21.473	138.423	62.260	99.047	18.096	46.885	13.666	74.779	75.300	179.785

Quelle: Bundesagentur für Arbeit; Statistisches Landesamt Sachsen-Anhalt; eigene Berechnungen

Sozialversicherungspflichtig Beschäftigte im IHK-Bezirk Halle-Dessau nach Branchen



Arbeitslosigkeit im IHK-Bezirk Halle-Dessau

Kreise/ kreisfreie Städte	Bestand an Arbeitslosen (Jahresdurchschnitt)				Arbeitslosenquoten in Prozent (auf Basis aller zivilen Erwerbspersonen)			
	2002	2003	2004	2005	2002	2003	2004	2005
Anhalt-Zerbst	7.057	6.603	6.454	6.888	17,9	17,1	17,0	18,2
Bernburg	7.265	7.434	6.668	7.073	21,1	22,0	19,9	21,1
Bitterfeld	11.395	11.575	11.288	10.638	21,5	22,1	22,1	20,9
Burgenlandkreis	15.737	15.826	16.113	15.820	22,2	22,6	23,2	22,8
Dessau	7.574	7.337	7.531	7.517	17,9	18,2	19,1	19,0
Halle	26.361	25.696	23.988	23.703	20,7	20,8	20,0	19,8
Köthen	8.010	8.353	8.102	7.730	23,2	24,3	23,6	22,5
Mansfelder Land	12.571	12.931	13.015	12.544	24,2	25,2	25,6	24,7
Merseburg-Querfurt	14.719	15.106	15.067	14.562	21,8	22,5	22,8	22,0
Saalkreis	7.615	7.533	6.844	6.390	17,5	17,1	15,6	14,5
Sangerhausen	7.283	7.782	8.058	8.072	21,4	23,4	24,3	24,3
Weißenfels	8.164	8.436	8.572	8.577	21,0	22,0	22,6	22,6
Wittenberg	12.592	13.023	12.740	12.525	19,0	20,1	19,8	19,5
IHK-Bezirk	146.343	147.635	144.440	142.039	20,8	21,3	21,2	20,8
Sachsen-Anhalt	260.390	268.073	262.763	258.525	19,7	20,6	20,4	20,2

Arbeitslosigkeit im IHK-Bezirk Halle-Dessau nach Merkmalen - durchschnittlicher Bestand 2005

Kreise/ kreisfreie Städte	insgesamt	darunter:						nichtarbeitslose Leistungs- empfänger
		SGB III	SGB II	unter 25 Jahre	55 Jahre und älter	ohne Ausbildung	langzeit- arbeitslos	
Anhalt-Zerbst*	6.888	2.742	4.145	1.023	727	-	-	352
Bernburg*	7.073	2.856	4.217	1.000	829	-	-	362
Bitterfeld	10.638	3.956	6.683	1.150	1.239	2.015	4.884	606
Burgenlandkreis	15.820	6.749	9.071	1.900	1.797	2.924	7.135	661
Dessau	7.517	2.926	4.591	868	880	1.222	3.316	510
Halle	23.703	7.889	15.814	2.781	2.513	5.688	10.685	1.192
Köthen	7.730	3.144	4.586	888	821	1.101	3.650	375
Mansfelder Land	12.544	5.044	7.500	1.408	1.403	2.271	5.935	507
Merseburg-Querfurt*	14.562	5.988	8.575	2.133	1.984	-	-	688
Saalkreis	6.390	3.336	3.054	808	737	1.119	2.640	407
Sangerhausen	8.072	3.315	4.756	967	1.011	1.454	3.591	278
Weißenfels	8.577	3.511	5.066	1.111	937	1.520	3.869	378
Wittenberg	12.525	5.451	7.074	1.491	1.286	1.548	5.003	766
IHK-Bezirk**	142.039	56.907	85.132	17.528	16.164	20.862	50.708	7.081
Sachsen-Anhalt**	258.524	102.810	155.716	32.703	29.765	44.770	95.267	13.155

* Landkreise mit kommunaler Trägerschaft, daher liegen einige Informationen nicht vor

** Ohne die fehlenden Angaben kommunaler Träger

Quelle: Bundesagentur für Arbeit; eigene Berechnungen

Nichtarbeitslose Leistungsempfänger: Empfänger von Arbeitslosengeld unter erleichterten Bedingungen nach § 428 SGB III - vorwiegend Arbeitslose über 58 Jahre die die Regelvoraussetzungen des Anspruchs auf Arbeitslosengeld nicht erfüllen, weil sie nicht arbeitsbereit sind

Entwicklung der Existenzgründungsförderung in Sachsen-Anhalt

Förderinstrument (durchschn. Bestand bzw. Summe Zugang)		2000	2001	2002	2003	2004	2005*
Überbrückungsgeld	Bestand	2.149	1.976	2.126	2.653	2.768	2.402
	Zugang	4.552	4.095	4.940	6.278	5.387	4.383
Existenzgründerzuschuss (ICH-AG)	Bestand			1	1.435	5.702	10.290
	Zugang				3.405	7.736	4.272
Einstiegs geld - Selbstständigkeit	Bestand						224
	Zugang						679
Förderungen insgesamt	Bestand	2.149	1.976	2.127	4.087	8.470	12.916
	Zugang	4.552	4.095	4.940	9.683	13.123	9.334

*ohne Angaben von kommunalen Trägern

Quelle: Bundesagentur für Arbeit; eigene Berechnungen

Ausgewählte arbeitsmarktpolitische Instrumente im IHK-Bezirk Halle-Dessau 2005 - jahresdurchschnittlicher Bestand

Kreise/ kreisfreie Städte	Qualifizierung	Beschäftigungsbegleitende Maßnahmen			Beschäftigung schaffende Maßnahmen		
		Einstiegsgeld Beschäftigung	Eingliederungs- zuschüsse	Förderung der Selbständigkeit	AGH - Entgeltvariante	AGH - Mehraufwand (Ein-Euro-Jobs)	ABM
Anhalt-Zerbst*	100	-	109	398	-	-	10
Bernburg*	168	-	97	350	-	-	29
Bitterfeld	659	3	295	548	226	692	209
Burgenlandkreis	651	61	516	768	90	946	403
Dessau	335	21	206	422	10	435	150
Halle	1.122	15	729	1.071	374	1.487	218
Köthen	305	3	221	239	8	635	211
Mansfelder Land	489	4	325	563	0	983	574
Merseburg-Querfurt*	474	-	410	636	-	-	126
Saalkreis	332	12	306	426	46	318	48
Sangerhausen	261	0	236	432	0	416	236
Weißenfels	312	4	286	379	10	555	286
Wittenberg	388	6	171	766	97	1.018	198
IHK-Bezirk**	5.596	128	3.908	6.999	862	7.485	2.697
Sachsen-Anhalt**	11.853	235	5.817	12.916	1.194	15.826	5.523

Ausgewählte arbeitsmarktpolitische Instrumente im IHK-Bezirk Halle-Dessau 2005 - Jahressumme Zugang

Kreise/ kreisfreie Städte	Qualifizierung	Beschäftigungsbegleitende Maßnahmen			Beschäftigung schaffende Maßnahmen		
		Einstiegsgeld Beschäftigung	Eingliederungs- zuschüsse	Förderung der Selbständigkeit	AGH - Entgeltvariante	AGH - Mehraufwand (Ein-Euro-Jobs)	ABM
Anhalt-Zerbst*	1.033	-	162	245	-	-	8
Bernburg*	662	-	188	200	-	-	38
Bitterfeld	5.198	15	335	348	609	1.603	270
Burgenlandkreis	3.661	279	653	552	443	2.398	1.016
Dessau	3.431	71	394	311	30	1.135	377
Halle	6.023	67	753	784	1.412	4.198	214
Köthen	3.290	17	377	241	16	1.391	339
Mansfelder Land	3.185	9	639	422	1	2.079	1.390
Merseburg-Querfurt*	1.762	-	302	448	-	-	80
Saalkreis	2.328	58	351	269	146	689	52
Sangerhausen	2.157	0	501	340	1	878	576
Weißenfels	1.987	25	397	268	41	1.325	627
Wittenberg	2.060	12	311	561	256	2.495	490
IHK-Bezirk**	36.777	553	5.363	4.989	2.955	18.191	5.477
Sachsen-Anhalt**	78.537	1.058	9.086	9.334	3.945	41.826	11.079

* Landkreise mit kommunaler Trägerschaft, daher liegen einige Informationen nicht vor

** Ohne die fehlenden Angaben kommunaler Träger

Quelle: Bundesagentur für Arbeit; eigene Berechnungen

Qualifizierung: Berufliche Weiterbildung, Eignungsfeststellungs- und Trainingsmaßnahmen, Deutsch-Sprachlehrgänge

Einstiegsgeld - Variante Beschäftigung: Lohnzuschuss an Arbeitslose, die eine sozialversicherungspflichtige Beschäftigung unterhalb der Höhe ihres ALG II-Anspruches annehmen

Eingliederungszuschüsse: Lohnzuschuss an Unternehmen zum Ausgleich einer geringeren Produktivität bei der Einstellung von Arbeitslosen

Förderung der Selbstständigkeit: versch. Zuschüsse an Existenzgründer - Überbrückungsgeld, ICH-AG, Einstiegsgeld für Selbstständige

Arbeitsgelegenheiten mit Entgelt: Förderung einer sozialversicherungspflichtigen Beschäftigung in Unternehmen bei Einstellung von ALG II-Empfängern

Arbeitsgelegenheiten mit Mehraufwandsentschädigung: öffentliche Beschäftigung von ALG II-Empfängern, es wird eine Aufwandsentschädigung gezahlt

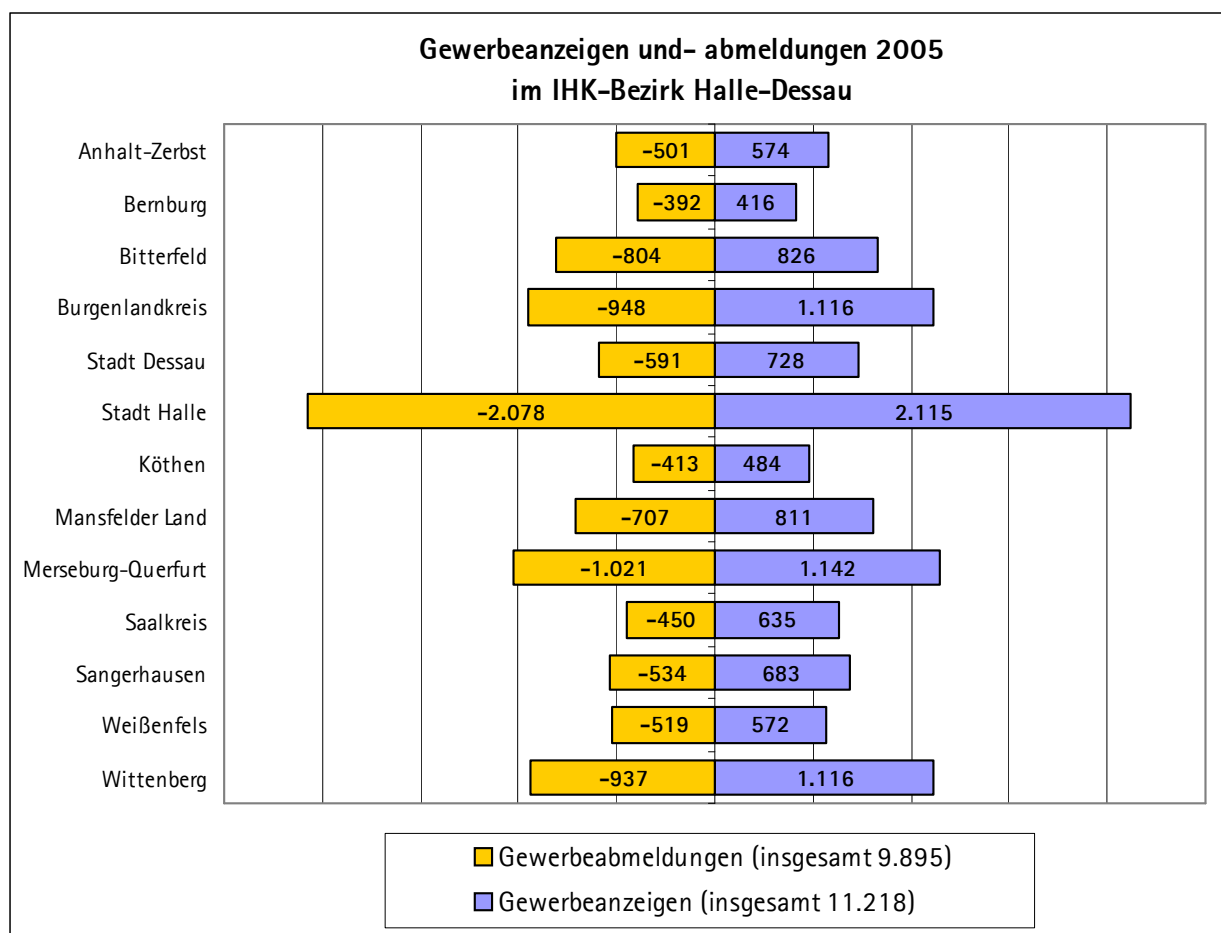
Arbeitsbeschaffungsmaßnahmen: öffentliche Beschäftigung von Arbeitslosen

UNTERNEHMEN UND GEWERBE

Gewerbeanzeigen und -abmeldungen im IHK-Bezirk Halle-Dessau

Kreise/ kreisfreie Städte	Gewerbeanzeigen		Gewerbeabmeldungen		Saldo aus Gewerbeanzeigen und -abmeldungen	
	2004	2005	2004	2005	2004	2005
Anhalt-Zerbst	752	574	484	501	268	73
Bernburg	638	416	460	392	178	24
Bitterfeld	816	826	609	804	207	22
Burgenlandkreis	1.283	1.116	927	948	356	168
Dessau	918	728	540	591	378	137
Halle	2.378	2.115	1.989	2.078	389	37
Köthen	660	484	449	413	211	71
Mansfelder Land	991	811	720	707	271	104
Merseburg-Querfurt	1.299	1.142	957	1.021	342	121
Saalkreis	892	635	633	450	259	185
Sangerhausen	714	683	559	534	155	149
Weißenfels	711	572	500	519	211	53
Wittenberg	1.349	1.116	915	937	434	179
IHK-Bezirk	13.401	11.218	9.742	9.895	3.659	1.323
Sachsen-Anhalt	25.071	21.401	17.688	18.700	7.383	2.701

Quelle: Statistisches Landesamt Sachsen-Anhalt; eigene Berechnungen



Saldo aus Gewerbeanzeigen und -abmeldungen im IHK-Bezirk Halle-Dessau nach Branchen 2005

Kreise/ kreisfreie Städte	Land- und Forstwirtschaft	Verarbeitendes Gewerbe	Baugewerbe	Handel, Instandhaltung und Reparatur von Kfz und Gebrauchsgütern	Gastgewerbe	Verkehr und Nachrichtenübermittlung	Kredit- und Versicherungsgewerbe	Grundstücks-, Wohnungswesen, Vermietung beweglicher Sachen usw.	Erbringung sonstiger öffentlicher und persönlicher Dienstleistungen	Übrige Wirtschaftszweige
Anhalt-Zerbst	9	-2	11	18	3	0	4	11	15	4
Bernburg	3	1	17	-19	-6	4	-16	17	21	2
Bitterfeld	4	-6	3	-12	4	-9	-20	52	14	-8
Burgenlandkreis	4	9	4	2	2	-14	1	97	32	31
Dessau	5	6	14	24	1	-1	2	60	22	4
Halle	5	-4	18	-112	10	-27	-34	140	39	2
Köthen	6	0	0	7	0	-7	1	41	24	-1
Mansfelder Land	7	-28	40	-15	-9	2	-8	73	31	11
Merseburg-Querfurt	-5	-2	30	16	-1	1	-9	30	49	12
Saalkreis	0	11	36	39	3	-1	18	63	13	3
Sangerhausen	7	-3	28	10	-13	3	6	78	23	10
Weißenfels	-1	2	11	9	5	-1	-20	37	10	1
Wittenberg	-1	3	43	16	-18	4	-7	62	30	47
IHK-Bezirk	43	-13	255	-17	-19	-46	-82	761	323	118
Sachsen-Anhalt	88	8	490	-46	13	-83	-79	1.404	665	241

Quelle: Statistisches Landesamt Sachsen-Anhalt; eigene Berechnungen

Insolvenzverfahren insgesamt im IHK-Bezirk Halle-Dessau

Kreise/ kreisfreie Städte	1995	1996	1997	1998	1999	2000	2001	2002*	2003	2004	2005
Anhalt-Zerbst	30	45	49	60	61	79	75	89	87	111	130
Bernburg	33	53	52	47	42	64	42	88	105	105	123
Bitterfeld	48	96	69	83	113	110	92	113	118	129	212
Burgenlandkreis	80	72	96	81	55	102	106	157	174	156	239
Dessau	20	55	32	65	65	81	69	81	86	127	138
Halle	151	168	135	178	156	158	180	334	322	474	686
Köthen	19	70	47	61	60	68	55	96	69	55	88
Mansfelder Land	75	61	62	63	49	77	77	102	127	161	177
Merseburg-Querfurt	81	94	73	92	107	113	140	210	186	255	285
Saalkreis	52	41	49	73	61	60	74	115	111	141	180
Sangerhausen	29	37	35	47	46	42	58	84	69	95	116
Weißenfels	40	33	48	36	49	40	57	77	65	87	189
Wittenberg	60	78	71	109	75	113	107	162	188	217	255
IHK-Bezirk	718	903	818	995	939	1.107	1.132	1.708	1.707	2.113	2.818
Sachsen-Anhalt	1.194	1.480	1.487	1.642	1.633	1.938	2.124	3.704	3.617	4.280	5.260

* Änderung der Insolvenzordnung, Erleichterung von privaten Insolvenzen

Quelle: Statistisches Landesamt Sachsen-Anhalt; eigene Berechnungen

Größenstruktur der Unternehmen im IHK-Bezirk Halle-Dessau – Unternehmensregister 2005

Kreise/ kreisfreie Städte	Unternehmen insgesamt	davon mit sozialversicherungspflichtig Beschäftigten			
		0 - 9	10 - 49	50 - 249	250 und mehr
Anhalt-Zerbst	2.198	1.954	209	31	4
Bernburg	1.778	1.563	170	37	8
Bitterfeld	3.063	2.683	308	65	7
Burgenlandkreis	4.210	3.773	356	73	8
Dessau	2.694	2.350	259	81	4
Halle	6.934	6.204	544	151	35
Köthen	1.881	1.683	159	34	5
Mansfelder Land	2.808	2.499	246	53	10
Merseburg-Querfurt	3.856	3.379	378	86	13
Saalkreis	2.169	1.923	209	33	4
Sangerhausen	2.041	1.809	195	35	2
Weißfels	2.094	1.881	171	39	3
Wittenberg	4.170	3.733	362	65	10
IHK-Bezirk	39.896	35.434	3.566	783	113
Sachsen-Anhalt	75.755	67.231	6.818	1.496	210

Quelle: Statistisches Landesamt Sachsen-Anhalt; eigene Berechnungen

Vergleich der Größenstruktur der Unternehmen – Unternehmensregister 2005

Kreise/ kreisfreie Städte	Unternehmen insgesamt	davon mit sozialversicherungspflichtig Beschäftigten (Anteile in Prozent)			
		0 - 9	10 - 49	50 - 249	250 und mehr
IHK-Bezirk Halle-Dessau	39.896	88,8%	8,9%	2,0%	0,3%
Berlin	125.042	92,3%	6,1%	1,3%	0,3%
Brandenburg	80.875	90,2%	8,0%	1,6%	0,2%
Mecklenburg- Vorpommern	55.238	89,3%	8,7%	1,8%	0,3%
Sachsen	149.933	89,5%	8,6%	1,7%	0,3%
Sachsen-Anhalt	75.755	88,7%	9,0%	2,0%	0,3%
Thüringen	77.775	89,4%	8,5%	1,9%	0,3%
Neue Bundesländer (ohne Berlin)	439.576	89,4%	8,5%	1,8%	0,3%
Bundesrepublik Deutschland	3.172.771	90,8%	7,3%	1,5%	0,3%

Quelle: Statistisches Bundesamt; eigene Berechnungen

Die größten Unternehmen im IHK-Bezirk Halle-Dessau 2004 nach Beschäftigtenzahlen

Rang ¹⁾	Unternehmen	Ort	Beschäftigte 2004	Umsatz 2004 (in Mio. €)
1	(1) Deutsche Bahn AG	Halle	9.773	-
2	(3) Dow Olefinverbund GmbH	Merseburg	2.300	3.300
3	(5) Mitteldeutsches Druck- u. Verlagshaus GmbH & Co. KG - Mitteldeutsche Zeitung	Halle	2.014	116
4	(6) MIBRAG Mitteldeutsche Braunkohlen-GmbH	Theißen	1.828	135
5	(14) envia Mitteldeutsche Energie AG	Halle	1.738	-
6	(7) Stadtwerke Halle GmbH	Halle	1.653	347
7	(8) GegenbauerBosse Gebäudeservice GmbH	Halle	1.484	36
8	(11) GP Günter Papenburg AG Sachsen-Anhalt	Halle	1.059	214
9	(12) Mitteldeutsche Erfrischungsgetränke GmbH	Leißling	1.037	252
10	(9) MKM Mansfelder Kupfer und Messing GmbH	Hettstedt	1.028	392
11	(10) HAVAG Hallesche Verkehrs AG	Halle	976	35
12	(34) b.i.g. Sicherheit GmbH	Halle	965	30
13	(33) B + C Tönnies Zerlegebetrieb GmbH	Weißenfels	800	420
14	(16) Ihr Bäcker GmbH & Co. KG	Bernburg	800	39
15	(17) MCE Industrietechnik Ost GmbH	Leuna	778	89
16	(22) Klemme AG	Lu. Eisleben	708	83
17	(15) Bombardier Transportation (Bahntechnologie) Germany GmbH & Co. KG	Halle	706	62
18	(18) SKW Stickstoffwerke Piesteritz GmbH	Lu. Wittenberg	688	332
19	(21) Bayer Bitterfeld GmbH	Greppin	668	440
20	(20) TOTAL Raffinerie Mitteldeutschland GmbH	Spergau	642	3.239
21	(19) Stadt- und Saalkreissparkasse Halle	Halle	612	-
22	(23) Asklepios Kreiskrankenhäuser Weißenfels-Hohenmölsen GmbH	Weißenfels	543	39
23	(25) InfraLeuna Gruppe	Leuna	534	211
24	(-) Anhalter Fleischwaren GmbH Gruppe	Zerbst	530	87
25	(26) Weber Rohrleitungsbau GmbH & Co. KG	Merseburg	505	42
26	(-) Q-Cells AG	Thalheim	502	129
27	(-) Vivento Customer Service GmbH	Halle	501	-
28	(30) MIFA Mitteldeutsche Fahrradwerke AG	Sangerhausen	482	83
29	(24) ORBITA-FILM GmbH	Weißandt-Gölzau	482	123
30	(37) Mäc-Geiz Non Food Vertriebs-GmbH	Landsberg	478	59
31	(32) AD-INDUSTRY GROUP	Dessau	462	54
32	(31) Pro Futura Personalservice GmbH	Merseburg	457	11
33	(28) Domo Caproleuna GmbH	Leuna	454	432
34	(35) ESCO European Salt Company	Bernburg	444	-
35	(27) Dessauer Versorgungs- und Verkehrs-GmbH	Dessau	429	126
36	(29) KSB AG	Halle	429	83
37	(36) MIDEWA Wasserversorgung in Mitteldeutschland GmbH	Merseburg	402	47
38	(42) Eisenmoorbad Bad Schmiedeberg-Kur-GmbH	Bad Schmiedeberg	376	17
39	(46) Rosner Logistik GmbH	Großzüberitz	365	39
40	(44) Kreissparkasse Merseburg-Querfurt	Merseburg	364	-
41	(-) MUEG Mitteldeutsche Umwelt-und entsorgung Gruppe	Braunsbedra	362	55
42	(41) Sparkasse Burgenlandkreis	Zeitz	356	-
43	(-) Westfälische Drahtindustrie GmbH Rothenburg	Rothenburg/Saale	356	119
44	(48) SOEX Textil-Sortierbetriebs-Recycling GmbH	Wolfen	355	32
45	(39) Sparkasse Elbe-Saale	Bernburg	354	-
46	(45) ROMONTA GmbH	Amsdorf	344	36
47	(49) Verkehrsgesellschaft Südharz mbH	Hettstedt	342	11
48	(40) Industriemontagen Merseburg GmbH	Merseburg	341	39
49	(43) Sparkasse Wittenberg	Lu. Wittenberg	338	-
50	(50) Linde Gas AG Werksgruppe Technische Gase	Leuna	337	-
51	(38) MITGAS GmbH	Gröbers	325	506
52	(-) Fleischzentrum Anhalt GmbH	Rodleben	323	87
53	(51) Guardian Flachglas GmbH	Wolfen-Thalheim	315	73
54	(-) S & G Automobil-GmbH	Sennewitz	309	46
55	(47) Rotkäppchen GmbH	Freyburg	302	341

¹⁾ Vorjahresrang in Klammern

Quelle: *NORD/LB Die 100 größten Unternehmen in Sachsen-Anhalt, in: Wirtschaft Sachsen-Anhalt, Analysen und Kommentare, Januar 2006; eigene Berechnungen*

BERGBAU UND VERARBEITENDES GEWERBE

Bergbau und Verarbeitendes Gewerbe im IHK-Bezirk Halle-Dessau 2005

Kreise/ kreisfreie Städte	Betriebe (durchschn. Anzahl)	Beschäftigte		Gesamtumsatz		Auslandsumsatz		Exportquote 2005
		durchschn. Anzahl	Veränd- erung zum Vorjahr in %	in Mio. Euro	Veränd- erung zum Vorjahr in %	in Mio. Euro	Veränd- erung zum Vorjahr in %	
Anhalt-Zerbst	48	3.991	-1,2	827	-1,4	98	-13,3	11,9%
Bernburg	34	4.299	0,0	1.016	9,5	189	27,7	18,6%
Bitterfeld	85	6.709	9,7	1.578	19,2	495	22,5	31,4%
Burgenlandkreis	65	5.511	-3,1	1.397	4,8	188	20,5	13,5%
Dessau	45	4.108	0,5	549	20,7	80	60,0	14,6%
Halle	64	4.947	-14,7	779	3,2	143	4,4	18,4%
Köthen	37	3.072	-0,5	458	2,7	136	5,4	29,7%
Mansfelder Land	43	3.797	-1,1	1.056	45,5
Merseburg-Querfurt	106	9.527	5,0	7.662	19,7	1.608	35,7	21,0%
Saalkreis	50	2.776	-1,4	462	0,0	65	30,0	14,1%
Sangerhausen	40	2.244	-1,6	290	3,6	43	30,3	14,8%
Weißenfels	29	2.791	5,4	1.156	17,1
Wittenberg	85	6.442	-0,3	1.967	5,1	466	20,1	23,7%
IHK-Bezirk	730	60.213	0,0	19.694	17,2	4.200	29,0	21,3%
Sachsen-Anhalt	1.378	110.745	-0,1	29.661	14,2	6.954	25,4	23,4%

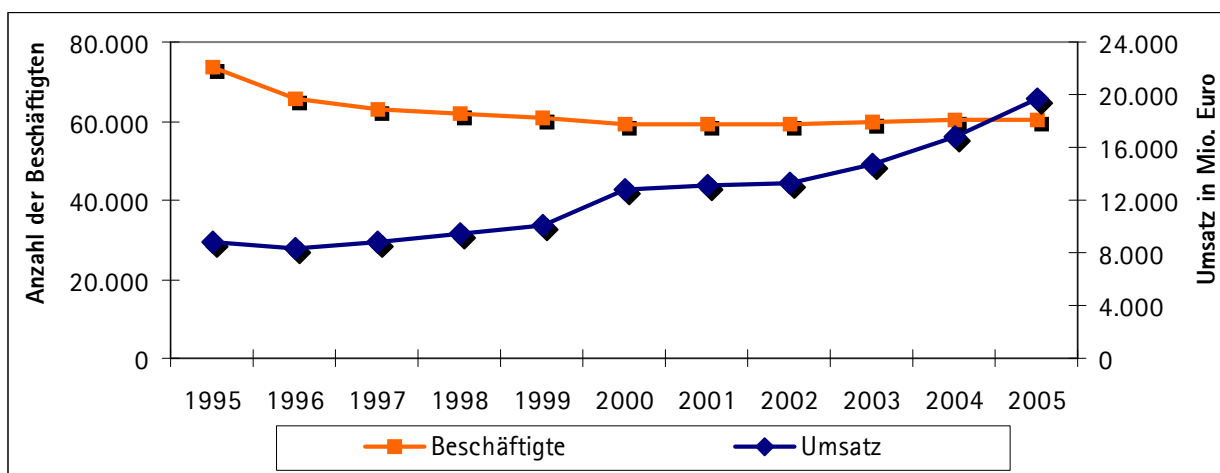
in Unternehmen mit 20 und mehr Beschäftigten

Quelle: Statistisches Landesamt Sachsen-Anhalt; eigene Berechnungen

Entwicklung von Bergbau und Verarbeitenden Gewerbe im IHK-Bezirk Halle-Dessau

Jahr	Betriebe	Beschäftigte	Umsatz in Mio. Euro	Auslandsumsatz in Mio. Euro	Exportquote
1995	656	73.536	8.728	1.102	12,6%
1996	669	65.565	8.399	988	11,8%
1997	692	62.889	8.797	983	11,2%
1998	688	61.858	9.372	1.098	11,7%
1999	675	60.641	10.145	1.079	10,6%
2000	683	59.210	12.808	1.856	14,5%
2001	699	59.380	13.158	2.216	16,8%
2002	716	59.437	13.204	2.463	18,7%
2003	727	59.640	14.789	2.579	17,4%
2004	739	60.125	16.808	3.257	19,4%
2005	730	60.213	19.694	4.200	21,3%

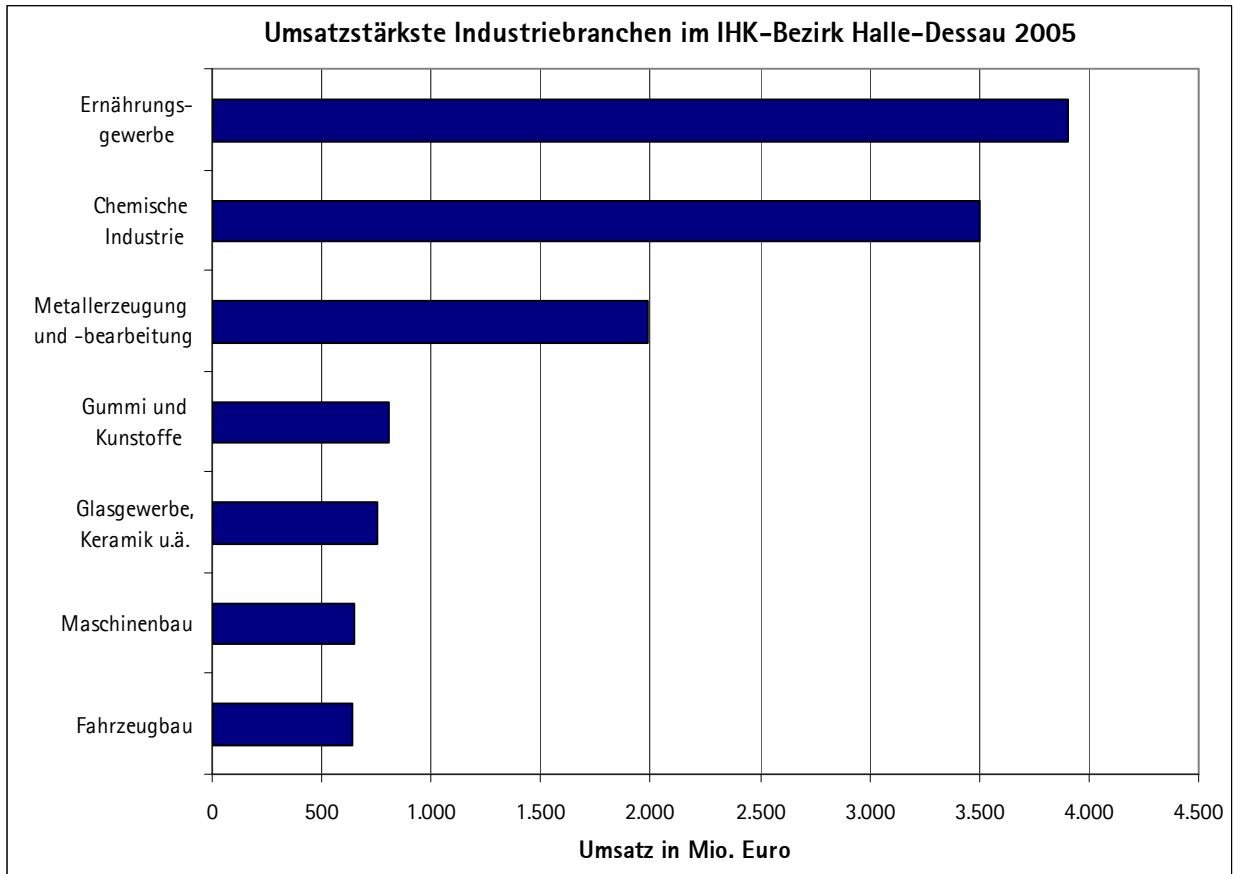
Quelle: Statistisches Landesamt Sachsen-Anhalt; eigene Berechnungen



Bergbau und Verarbeitendes Gewerbe nach Branchen im IHK-Bezirk Halle-Dessau 2005

WZ 2003	Branchen	Betriebe	Beschäftigte	Gesamtumsatz in 1.000 Euro	Auslandsumsatz in 1.000 Euro
C	Bergbau u. Gewinnv.Steinen u.Erden	29	2.193	344.367	.
CA	Kohlenbergbau,Torfgew.Gew.v.Erdöl u. Erdgas,Bergbau auf Uran-u.Thoriumerze	3	.	.	.
10	Kohlenbergbau,Torfgewinnung	3	.	.	.
11	Gew.v.Erdöl u.Erdgas,Erbr.v.damit verbundener Dienstleistungen	-	-	-	-
CB	Erzbergbau,Gew. V.Steinen und Erden	26	.	.	.
14	Gew.v.Steinen u. Erden,sonst. Bergbau	26	.	.	.
D	Verarbeitendes Gewerbe	702	58.027	19.350.608	.
DA	Ernährungsgewerbe u. Tabakverarbeitung	98	11.587	3.905.069	484.771
15	Ernährungsgewerbe	98	11.587	3.905.069	484.771
DB	Textil- u. bekleidungsgewerbe	4	.	.	.
17	Textilgewerbe	4	.	.	.
18	Bekleidungsgewerbe	-	-	-	-
DC/19	Ledergewerbe	2	.	.	.
DD/20	Holzgewerbe (ohne Herstellung v. Möbeln)	17	776	93.546	.
DE	Papier-Verlags-und Druckgewerbe	26	2.565	656.023	.
21	Papiergewerbe	10	829	444.126	.
22	Verlagsgew.,Druckgew.,Vervielfältig. v. bespielten Ton-,Bild- u.Datenträgern	16	1.737	211.897	.
DF/23	Kokerei, Mineralölverarb.,Herstellung u. Verarbeitung v. Spalt- u. Brutstoffen	4	.	.	.
DG/24	Herstellung v. chemischen Erzeugnissen	77	9.319	3.498.377	1.494.772
DH/25	Herstellung v. Gummi- u. Kunststoffwaren	49	3.382	802.869	222.091
DI/26	Glasgewerbe,Herst. v. Keramik, Verarb. v. Steinen und Erden	81	4.332	756.181	125.177
DJ	Metallerzeugung u. -bearbeitung, H.v. Metallerzeugnissen	140	10.080	1.983.485	626.088
27	Metallerzeugung und -bearbeitung	23	2.961	1.177.713	544.934
28	Herstellung v. Metallerzeugnissen	117	7.119	805.772	81.154
DK/29	Maschinenbau	88	5.547	651.290	125.095
DL	H.v. Büromasch.,Datenverarbeitungsger... u. Optik, H. v. Uhren	68	3.678	.	.
31	Herstellung v. Geräten der Elektrizitätserzeugung,-verteilung u.ä.	25	1.455	165.631	23.605
32	Rundfunk- und Nachrichtentechnik	9	1.110	.	.
33	Medizin-, Mess-, Steuer-und Regelungstechnik, Optik	35	1.112	87.127	16.792
DM	Fahrzeugbau	26	3.926	639.736	187.557
34	Herst.v.Kraftwagen und Kraftwagenteilen	12	1.248	264.883	157.943
35	Sonstiger Fahrzeugbau	14	2.678	374.853	29.613
DN	H.v Möbeln,Schmuck,Musikinstr.,Sportger.,Spielw.u.sonst.Erzeugn.,Recycling	21	1.190	.	.
36	H.v.Möbeln,Schmuck,Musikinstr.,Sportger.Spielwaren u. sonst. Erzeugnissen	12	871	186.742	20.192
37	Recycling	9	319	.	.
A und EN	Vorleistungsgüterproduzenten und Energie	359	28.525	13.298.965	3.257.343
B	Investitionsgüterproduzenten	226	15.693	1.892.926	374.372
GG	Gebrauchsgüterproduzenten	18	1.645	299.571	29.441
VG	Verbrauchsgüterproduzenten	128	14.358	4.203.512	538.545

Quelle: Statistisches Landesamt Sachsen-Anhalt; eigene Berechnungen



Investitionen im Bergbau und Verarbeitenden Gewerbe im IHK-Bezirk Halle-Dessau

Kreise/ kreisfreie Städte	Bruttozugänge an Sachanlagen in 1.000 Euro									
	1995	1996	1997	1998	1999	2000	2001	2002	2003	2004
Anhalt-Zerbst	36.233	27.354	24.234	23.390	25.005	32.499	20.467	18.689	26.288	26.344
Bernburg	125.117	82.804	78.952	74.662	58.559	36.753	32.749	42.647	29.324	34.201
Bitterfeld	93.260	208.187	209.052	242.539	127.860	154.966	188.009	200.662	93.282	119.245
Burgenlandkreis	139.298	122.565	108.728	62.741	127.053	101.486	134.651	54.126	50.015	81.201
Dessau	29.503	18.631	43.069	23.337	20.468	21.778	19.207	26.956	37.725	65.298
Halle	49.593	45.218	35.152	32.659	34.011	36.059	30.721	49.386	49.595	24.762
Köthen	35.259	26.912	33.110	25.456	21.538	29.069	26.722	25.143	16.738	27.918
Mansfelder Land	48.189	47.735	88.859	158.628	81.563	55.005	34.226	25.830	23.281	25.239
Merseburg-Querfurt	1.027.802	929.235	993.031	555.334	429.135	229.925	112.239	99.281	75.748	210.497
Saalkreis	21.774	24.842	10.146	11.418	16.553	23.361	19.736	12.296	13.892	12.669
Sangerhausen	40.914	13.252	10.144	17.207	8.917	9.277	8.755	9.204	12.248	31.023
Weißenfels	13.976	9.729	17.365	17.188	16.890	22.609	30.330	27.361	19.502	24.169
Wittenberg	61.597	66.748	55.503	72.221	31.757	28.357	35.609	53.660	108.380	110.644
IHK-Bezirk	1.722.515	1.623.212	1.707.345	1.316.780	999.309	781.144	693.421	645.241	556.018	793.210
Sachsen-Anhalt	2.388.541	2.109.534	2.132.719	1.833.151	1.440.424	1.351.542	1.255.650	1.250.881	1.392.309	1.588.262

Quelle: Statistisches Landesamt Sachsen-Anhalt; eigene Berechnungen

BAUHAUPTGEWERBE

Bauhauptgewerbe im IHK-Bezirk Halle-Dessau 2005

Kreise/ kreisfreie Städte	Unternehmen (durchschn. Anzahl)	Beschäftigte		Gesamtumsatz	
		durchschn. Anzahl	Veränderung zum Vorjahr in %	in 1.000 Euro	Veränderung zum Vorjahr in %
Anhalt-Zerbst	13	478	-21,4	33.587	-32,5
Bernburg	9	307	-31,2	45.237	-21,8
Bitterfeld	19	658	-13,6	68.911	-15,2
Burgenlandkreis	22	1.003	-6,7	122.483	-5,7
Dessau	10	608	-13,0	63.161	0,9
Halle	24	1.632	-7,9	260.920	3,3
Köthen	6	131	-30,7	9.954	-39,8
Mansfelder Land	11	468	-28,0	28.809	-18,4
Merseburg-Querfurt	26	824	-7,1	118.566	-15,9
Saalkreis	15	622	-27,3	71.569	-21,4
Sangerhausen	13	609	-0,3	63.663	30,0
Weißenfels	8	271	-25,5	21.756	-24,9
Wittenberg	18	719	-11,0	70.923	0,3
IHK-Bezirk	193	8.331	-14,3	979.539	-8,1
Sachsen-Anhalt	370	17.509	-13,5	1.983.600	-7,5

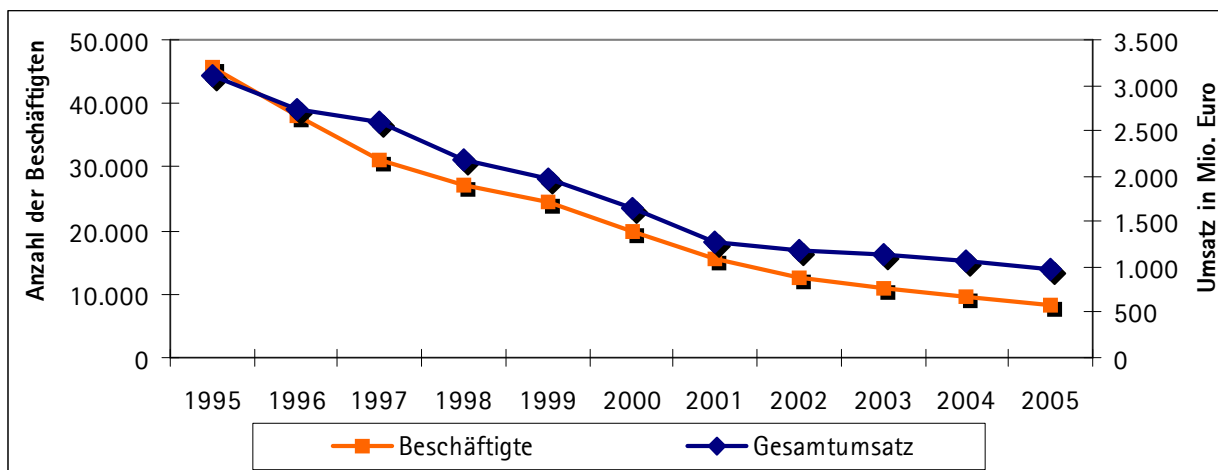
in Unternehmen mit 20 und mehr Beschäftigten

Quelle: Statistisches Landesamt Sachsen-Anhalt; eigene Berechnungen

Entwicklung des Bauhauptgewerbes im IHK-Bezirk Halle-Dessau

Jahr	Betriebe	Beschäftigte	Gesamtumsatz in 1.000 Euro
1995	701	45.535	3.105.741
1996	701	38.053	2.735.310
1997	646	31.143	2.601.974
1998	578	27.311	2.187.125
1999	495	24.345	1.973.929
2000	433	19.891	1.637.125
2001	359	15.451	1.283.406
2002	289	12.695	1.177.126
2003	243	10.829	1.131.336
2004	225	9.726	1.066.359
2005	193	8.331	979.539

Quelle: Statistisches Landesamt Sachsen-Anhalt; eigene Berechnungen

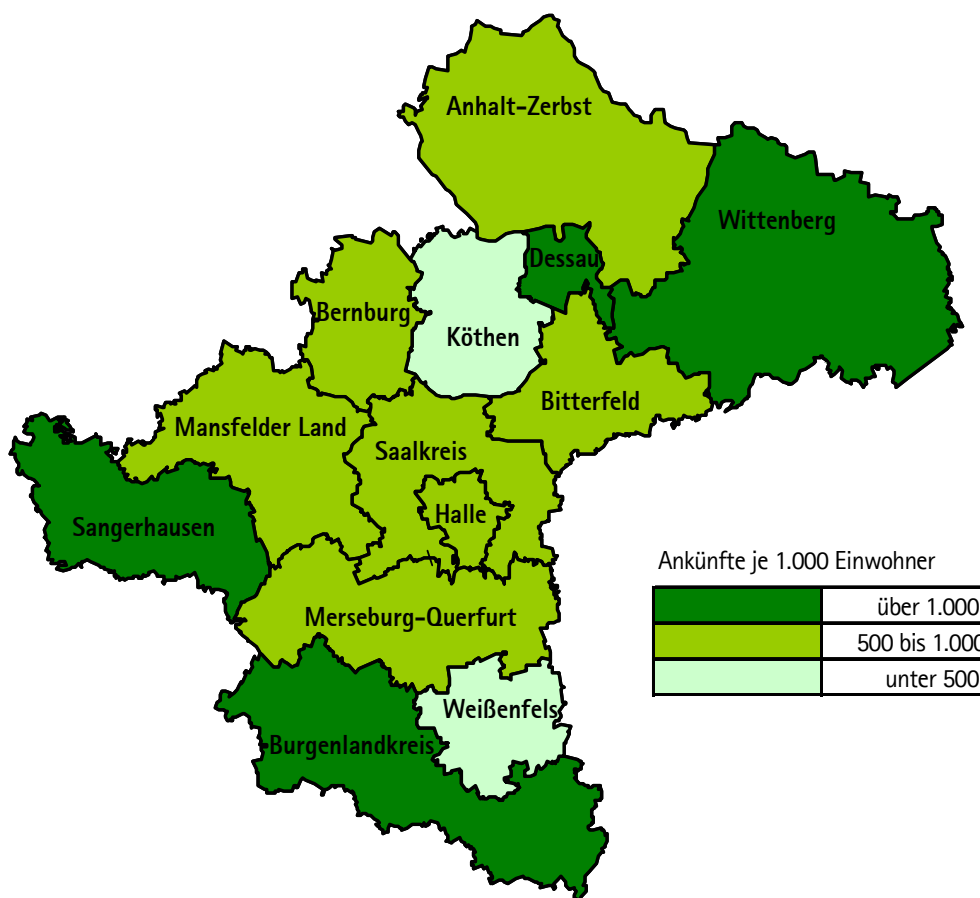


TOURISMUS

Ankünfte und Übernachtungen im IHK-Bezirk Halle-Dessau 2005

Kreise/ kreisfreie Städte	Betriebe	Betten	Ankünfte	Ankünfte je 1000 EW	Über- nachtungen	Durchschnittl. Aufent- haltungsdauer in Tagen	Durchschnittl. Auslastung in Prozent
	Dezember 2005		2005 Gesamt				
Anhalt-Zerbst	34	1.358	64.514	933	118.407	1,8	25,0
Bernburg	18	761	38.312	585	61.656	1,6	21,5
Bitterfeld	29	1.407	58.215	583	107.916	1,9	20,3
Burgenlandkreis	79	4.068	164.519	1.231	490.673	3,0	33,1
Dessau	17	1.243	90.472	1.155	155.866	1,7	34,0
Halle	38	2.404	143.297	604	271.080	1,9	31,0
Köthen	9	344	14.904	227	27.352	1,8	20,8
Mansfelder Land	32	1.371	55.424	553	125.382	2,3	25,1
Merseburg-Querfurt	45	1.492	77.734	591	151.537	1,9	27,6
Saalkreis	18	1.794	68.288	892	108.375	1,6	16,7
Sangerhausen	44	1.851	72.125	1.137	177.604	2,5	25,2
Weißfels	16	468	24.473	330	41.723	1,7	25,1
Wittenberg	69	3.921	141.030	1.152	496.084	3,5	36,9
IHK-Bezirk	448	22.482	1.013.307	769	2.333.655	2,3	30,8
Sachsen-Anhalt	1.060	54.903	2.419.692	980	6.009.339	2,5	30,9

Quelle: Statistisches Landesamt Sachsen-Anhalt; eigene Berechnungen



KAUFKRAFT

Kaufkraft im IHK-Bezirk Halle-Dessau 2006

Kreise/ kreisfreie Städte	Bevölkerung 01.01.2005	Haushalte 01.01.2005	Kaufkraft 2006*		
			Mio. Euro	Euro je Einwohner	Kennziffer (BRD = 100)
Anhalt-Zerbst	69.938	33.541	998	14.274	81,0
Bernburg	66.361	31.608	944	14.228	80,7
Bitterfeld	101.189	49.192	1.397	13.808	78,3
Burgenlandkreis	135.812	64.153	1.871	13.776	78,1
Dessau	79.487	40.536	1.189	14.961	84,9
Halle	238.497	129.602	3.543	14.854	84,2
Köthen	66.535	31.384	880	13.230	75,0
Mansfelder Land	101.754	47.935	1.336	13.131	74,5
Merseburg-Querfurt	132.634	61.967	1.882	14.192	80,5
Saalkreis	77.201	32.459	1.167	15.112	85,7
Sangerhausen	64.322	29.910	852	13.237	75,1
Weißfels	74.913	35.908	1.040	13.885	78,8
Wittenberg	124.321	58.388	1.731	13.923	79,0
IHK-Bezirk	1.332.964	646.583	18.830	14.127	80,1
Sachsen-Anhalt	2.494.437	1.204.252	35.356	14.174	80,4

Bundesländer	Bevölkerung 01.01.2005	Haushalte 01.01.2005	Kaufkraft 2006*		
			Mio. Euro	Euro je Einwohner	Kennziffer (BRD = 100)
Brandenburg	2.567.704	1.211.305	38.557	15.016	85,2
Mecklenburg- Vorpommern	1.719.653	803.227	24.197	14.071	79,8
Sachsen	4.296.284	2.128.120	62.843	14.627	83,0
Sachsen-Anhalt	2.494.437	1.204.252	35.356	14.174	80,4
Thüringen	2.355.280	1.114.466	33.879	14.384	81,6
Neue Bundesländer (ohne Berlin)	13.433.358	6.461.370	194.833	14.504	82,3
Bundesrepublik Deutschland	82.500.849	39.051.096	1.454.600	17.631	100,0

Quelle: Gesellschaft für Konsumforschung (GfK), Nürnberg; eigene Berechnungen

Entwicklung der Kaufkraft im IHK-Bezirk Halle-Dessau

Jahr	Mio. Euro			Euro je Einwohner		
	IHK-Bezirk Halle-Dessau	neue Bundesländer ohne Berlin	Deutschland	IHK-Bezirk Halle-Dessau	neue Bundesländer ohne Berlin	Deutschland
2002	17.671	179.437	1.356.000	12.556	12.956	16.484
2003	17.503	178.541	1.369.000	12.637	13.005	16.606
2004	17.464	178.767	1.397.000	12.790	13.128	16.926
2005	18.073	184.545	1.410.200	13.383	13.645	17.087
2006*	18.830	194.833	1.454.600	14.127	14.504	17.631

* prognostizierte Werte

Quelle: Gesellschaft für Konsumforschung (GfK), Nürnberg; eigene Berechnungen

STEUERN UND ÖFFENTLICHE FINANZEN

Realsteuern im IHK-Bezirk Halle-Dessau 2005

Kreise/ kreisfreie Städte	Grundbeträge der Realsteuern in 1.000 Euro			Durchschnittshebesätze der Realsteuern in Prozent		
	Grundsteuer A	Grundsteuer B	Gewerbesteuer	Grundsteuer A	Grundsteuer B	Gewerbesteuer
Anhalt-Zerbst	236	1.524	2.488	307	347	343
Bernburg	249	1.250	4.698	287	354	321
Bitterfeld	151	2.313	6.453	277	351	304
Burgenlandkreis	457	2.700	7.102	295	349	332
Dessau	29	1.908	3.967	259	445	423
Halle	36	4.750	7.043	250	440	450
Köthen	279	1.261	2.072	301	365	347
Mansfelder Land	364	1.780	3.040	296	355	337
Merseburg-Querfurt	425	2.947	33.193	270	342	229
Saalkreis	396	1.835	4.591	265	332	310
Sangerhausen	215	1.336	2.764	314	349	322
Weißenfels	216	1.351	18.376	279	333	240
Wittenberg	278	2.667	6.281	250	349	342
IHK-Bezirk	3.331	27.622	102.068	284	370	291
Sachsen-Anhalt	7.348	51.851	165.708	285	373	315

Quelle: Statistisches Landesamt Sachsen-Anhalt; eigene Berechnungen

Gewerbesteuerhebesätze in Städten über 10.000 Einwohner

Stadt	Bevölkerung am 31.12.2005	Gewerbesteuerhebesätze						
		1999	2000	2001	2002	2003	2004	2005
Bad Dürrenberg	11.391	300	300	300	300	300	300	300
Bernburg (Saale)	31.883	330	330	330	330	330	330	330
Bitterfeld	15.728	360	360	360	360	360	360	360
Braunsbedra	11.254	306	306	308	308	304	304	305
Dessau	78.360	380	420	420	450	450	434	423
Eisleben, Lutherstadt	22.729	350	350	350	350	350	349	349
Halle (Saale)	237.198	400	400	400	450	450	450	450
Hettstedt	15.693	380	380	380	380	380	380	380
Jessen (Elster)	15.107	310	310	310	310	310	310	309
Köthen (Anhalt)	30.129	330	330	330	330	370	368	369
Merseburg (Saale)	34.581	350	350	350	350	350	350	350
Naumburg	29.627	330	330	330	330	330	360	360
Querfurt	12.824	301	329	329	329	329	330	330
Roßlau (Elbe)	13.979	310	310	310	330	310	330	350
Sangerhausen	30.621	350	350	350	350	350	345	346
Weißenfels	29.866	350	350	350	350	350	350	350
Wittenberg, Lutherstadt	46.593	344	350	350	350	341	350	369
Wolfen	24.908	330	330	330	360	360	360	360
Zeitz	28.729	380	380	380	380	380	400	400
Zerbst	15.833	320	320	350	350	350	348	349

Quelle: Statistisches Landesamt Sachsen-Anhalt; eigene Berechnungen

Einnahmen und Ausgaben der kommunalen Haushalte im IHK-Bezirk Halle-Dessau

	Einnahmen und Ausgaben in 1.000 Euro						
	1999	2000	2001	2002	2003	2004	2005
Bereinigte Gesamteinnahmen der kommunalen Haushalte	2.814.610	2.709.144	2.663.412	2.550.762	2.491.784	2.447.185	2.638.653
darunter: Gewerbsteuereinnahmen	128.145	136.469	113.009	126.285	121.168	185.096	258.193
Bereinigte Gesamtausgaben der kommunalen Haushalte	2.862.244	2.736.056	2.765.320	2.669.186	2.699.475	2.629.434	2.645.548
darunter: Personalausgaben	879.586	853.433	852.721	851.061	846.146	806.945	783.107
darunter: Leistungen der Sozialhilfe	264.661	275.645	291.354	310.310	335.902	327.339	610.797
darunter: Ausgaben für Investitionen	803.840	700.520	686.566	554.991	565.387	539.105	435.712
Einnahmen-Ausgaben-Saldo	-47.634	-26.912	-101.908	-118.424	-207.691	-182.249	-6.895

Quelle: Statistisches Landesamt Sachsen-Anhalt (Kassenstatistik); eigene Berechnungen

AUSBILDUNG

Berufsausbildung bei der IHK Halle-Dessau 2005

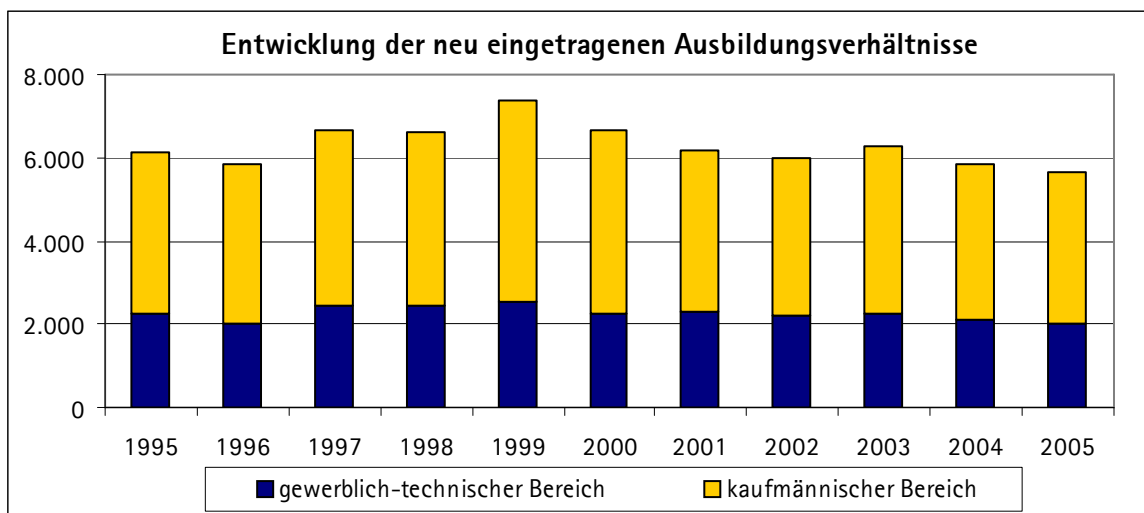
Berufsgruppe	Auszubildende am 31.12.2005			Vorzeitig gelöste Ausbildungsverhältnisse in der Zeit vom 01.01.-31.12.2005			
	gesamt	männlich	weiblich	gesamt	männlich	weiblich	darunter in der Probezeit
Bergbau	5	5	0	0	0	0	0
Metall	3.010	2.950	59	151	145	6	18
Elektro	942	911	31	21	20	1	6
Bau	791	751	40	70	69	1	10
Chemie, Physik, Biologie	889	628	261	30	21	9	14
Holz	180	172	8	17	17	0	2
Druck	281	199	82	24	18	6	6
Bekleidung	62	17	45	4	0	4	2
Nahrung	225	151	74	20	14	6	10
Keramik	25	20	5	0	0	0	0
Verkehr + Transport	39	38	1	3	3	0	2
Gewerbliche Sonderberufe nach §48 BBiG	86	86	0	2	2	0	1
Gewerblicher Bereich	6.535	5.928	606	342	309	33	71
Industrie	372	112	260	20	6	14	5
Handel	2.973	1.236	1.737	299	129	170	99
Banken	352	132	220	5	1	4	3
Versicherungen	63	37	26	10	5	5	5
Gastgewerbe	2.474	1.215	1.259	434	198	236	132
Verkehr + Transport	295	123	172	17	9	8	10
Sonstige kaufmännische Berufe	2.348	907	1.441	166	73	93	52
Kaufmännische Sonderberufe nach §48 BBiG	146	71	75	11	8	3	1
Kaufmännischer Bereich	9.023	3.833	5.190	962	429	533	307
Insgesamt	15.558	9.761	5.796	1.304	738	566	378
davon betrieblich:	12.352						

Quelle: IHK Halle-Dessau

Lehrstellenentwicklung bei der IHK Halle-Dessau

Jahr	Gesamteintragungen	davon Neueintragungen		
		insgesamt	gewerblich-technischer Bereich	kaufmännischer Bereich
1995	16.515	6.129	2.231	3.898
1996	15.923	5.830	2.031	3.799
1997	16.348	6.681	2.453	4.228
1998	16.495	6.627	2.447	4.180
1999	17.576	7.381	2.515	4.866
2000	17.657	6.669	2.243	4.426
2001	16.890	6.180	2.314	3.866
2002	16.094	5.975	2.185	3.790
2003	16.037	6.153	2.263	3.990
2004	15.876	5.849	2.103	3.746
2005	15.558	5.674	1.994	3.680

Quelle: IHK Halle-Dessau



VOLKSWIRTSCHAFTLICHE GESAMTRECHNUNGEN

Entwicklung von Bruttoinlandsprodukt, Erwerbstätigkeit und Produktivität im IHK-Bezirk Halle-Dessau

Kreise/ kreisfreie Städte	Bruttoinlandsprodukt in Mio. Euro (in jeweiligen Preisen)				Wachstumsrate 2004	Veränderung seit 1995 in Prozent
	1995	2000	2003	2004		
Anhalt-Zerbst	917	1.048	1.122	1.156	3,0%	26,1%
Bernburg	986	1.089	1.207	1.245	3,1%	26,3%
Bitterfeld	1.501	1.682	1.897	1.808	-4,7%	20,5%
Burgenlandkreis	1.909	2.288	2.351	2.370	0,8%	24,1%
Dessau	1.427	1.566	1.715	1.700	-0,9%	19,1%
Halle	4.858	4.997	5.284	5.331	0,9%	9,7%
Köthen	800	897	949	980	3,3%	22,5%
Mansfelder Land	1.269	1.468	1.408	1.469	4,3%	15,8%
Merseburg-Querfurt	2.321	2.897	3.277	3.497	6,7%	50,7%
Saalkreis	899	1.257	1.276	1.350	5,8%	50,2%
Sangerhausen	782	910	938	995	6,1%	27,2%
Weißfels	937	1.134	1.157	1.179	1,9%	25,8%
Wittenberg	1.789	1.965	2.044	2.129	4,2%	19,0%
IHK-Bezirk	20.393	23.199	24.627	25.212	2,4%	23,6%
Sachsen-Anhalt	37.157	43.279	46.120	47.308	2,6%	27,3%

Kreise/ kreisfreie Städte	Erwerbstätige in 1.000				Wachstumsrate 2004	Veränderung seit 1995 in Prozent
	1995	2000	2003	2004		
Anhalt-Zerbst	27,8	26,9	25,7	25,4	-1,0%	-8,6%
Bernburg	26,5	26,0	24,7	24,6	-0,3%	-6,9%
Bitterfeld	57,3	38,9	37,2	36,7	-1,4%	-36,0%
Burgenlandkreis	57,3	55,0	51,4	51,0	-0,8%	-11,1%
Dessau	43,3	41,2	40,4	39,4	-2,4%	-8,8%
Halle	151,6	133,1	124,8	126,0	1,0%	-16,9%
Köthen	21,5	22,7	21,1	21,2	0,2%	-1,7%
Mansfelder Land	41,2	35,3	33,6	33,2	-1,1%	-19,2%
Merseburg-Querfurt	67,6	57,3	53,9	54,4	0,8%	-19,5%
Saalkreis	17,9	29,1	26,3	26,0	-0,9%	45,1%
Sangerhausen	27,3	24,8	23,6	23,3	-1,3%	-14,7%
Weißfels	26,7	27,2	25,5	25,2	-1,3%	-5,9%
Wittenberg	52,2	48,9	45,8	45,8	-0,1%	-12,3%
IHK-Bezirk	618,2	566,3	534,0	532,1	-0,3%	-13,9%
Sachsen-Anhalt	1.131,9	1.058,4	1.010,5	1.005,9	-0,5%	-11,1%

Kreise/ kreisfreie Städte	Bruttoinlandsprodukt je Erwerbstätigem in Euro				Wachstumsrate 2004	Veränderung seit 1995 in Prozent
	1995	2000	2003	2004		
Anhalt-Zerbst	32.961	38.963	43.678	45.455	4,1%	37,9%
Bernburg	37.264	41.904	48.839	50.532	3,5%	35,6%
Bitterfeld	26.198	43.232	50.973	49.290	-3,3%	88,1%
Burgenlandkreis	33.293	41.626	45.762	46.505	1,6%	39,7%
Dessau	32.986	37.998	42.429	43.095	1,6%	30,6%
Halle	32.048	37.549	42.349	42.320	-0,1%	32,1%
Köthen	37.163	39.559	44.951	46.307	3,0%	24,6%
Mansfelder Land	30.834	41.592	41.916	44.196	5,4%	43,3%
Merseburg-Querfurt	34.347	50.582	60.754	64.314	5,9%	87,2%
Saalkreis	50.095	43.128	48.563	51.835	6,7%	3,5%
Sangerhausen	28.687	36.720	39.803	42.788	7,5%	49,2%
Weißfels	35.053	41.714	45.419	46.875	3,2%	33,7%
Wittenberg	34.272	40.214	44.614	46.507	4,2%	35,7%
IHK-Bezirk	32.990	40.968	46.122	47.379	2,7%	43,6%
Sachsen-Anhalt	32.828	40.892	45.639	47.031	3,0%	43,3%

Quelle: Statistisches Landesamt Sachsen-Anhalt; Arbeitskreis VGR der Länder; eigene Berechnungen

Entwicklung der Bruttowertschöpfung im IHK-Bezirk Halle-Dessau nach Sektoren

Kreise/ kreisfreie Städte	Bruttowertschöpfung zu jeweiligen Preisen (in Mio. Euro)								
	Land- und Forstwirtschaft			Produzierendes Gewerbe			Dienstleistungsbereiche		
	1991	1995	2004	1991	1995	2004	1991	1995	2004
Anhalt-Zerbst	37,4	45,0	39,6	166,9	294,2	343,0	268,5	521,2	663,0
Bernburg	21,1	26,1	19,5	194,8	434,6	451,0	216,1	465,0	655,4
Bitterfeld	3,7	17,7	13,5	409,6	559,9	581,6	319,7	830,8	1.039,4
Burgenlandkreis	44,3	60,6	66,1	489,5	685,4	686,0	462,2	1.045,7	1.391,0
Dessau	2,8	6,5	2,9	284,1	366,4	303,9	523,7	965,9	1.230,1
Halle	0,5	1,4	2,0	629,4	1.244,8	765,8	2.032,0	3.312,5	4.051,8
Köthen	22,1	23,6	30,1	92,3	259,7	237,6	208,2	467,2	618,6
Mansfelder Land	37,1	34,5	41,9	314,5	365,8	293,7	336,8	790,6	992,9
Merseburg-Querfurt	30,4	63,1	68,6	950,3	1.020,3	1.543,4	410,2	1.094,5	1.549,8
Saalkreis	36,3	33,2	46,5	75,4	359,0	386,8	124,2	451,0	787,7
Sangerhausen	18,8	23,1	31,3	111,4	226,9	185,9	233,5	483,9	682,7
Weißenfels	8,5	21,4	28,3	136,5	285,0	272,0	287,1	572,5	765,4
Wittenberg	34,8	51,5	51,5	245,3	614,9	607,2	456,0	1.012,4	1.266,6
IHK-Bezirk	297,8	407,8	441,7	4.099,9	6.717,0	6.657,9	5.878,2	12.013,1	15.694,3
Sachsen-Anhalt	711,3	939,8	961,1	6.558,0	11.377,6	11.705,4	11.500,5	22.552,1	30.105,4

Quelle: Statistisches Landesamt Sachsen-Anhalt; Arbeitskreis VGR der Länder; eigene Berechnungen

Einkommensentwicklung im IHK-Bezirk Halle-Dessau

Jahr	Primäreinkommen in Euro je Einwohner		Verfügbares Einkommen in Euro je Einwohner		Bruttolöhne und -gehälter in Euro je Arbeitnehmer	
	IHK-Bezirk Halle-Dessau	Veränderung zum Vorjahr	IHK-Bezirk Halle-Dessau	Veränderung zum Vorjahr	IHK-Bezirk Halle-Dessau	Veränderung zum Vorjahr
1996	11.443	1,5%	11.958	4,5%	19.155	
1997	11.527	0,7%	12.048	0,8%	19.364	1,1%
1998	11.812	2,5%	12.331	2,4%	19.590	1,2%
1999	12.186	3,2%	12.872	4,4%	20.141	2,8%
2000	12.386	1,6%	13.217	2,7%	20.413	1,4%
2001	12.622	1,9%	13.546	2,5%	20.714	1,5%
2002	12.695	0,6%	13.801	1,9%	21.126	2,0%
2003	12.873	1,4%	14.071	2,0%	21.414	1,4%

Quelle: Arbeitskreis VGR der Länder; eigene Berechnungen

Primäreinkommen: Einkommen aus Erwerbstätigkeit und Vermögen, die den inländischen privaten Haushalten zugeflossen sind

Verfügbares Einkommen: Primäreinkommen erweitert um erhaltene staatliche Transfers und verringert um Steuern und Sozialbeiträge; entspricht dem für Konsum- und Sparzwecke zur Verfügung stehenden Einkommen

WIRTSCHAFTSDATEN ZU DEN GEMEINDEN IM IHK-BEZIRK HALLE-DESSAU

Wirtschaftsdaten der Gemeinden im Landkreis Anhalt-Zerbst

Gebietsstand 31.12.2005

Gemeinde/ Landkreis	Einwohner zum 31.12.2005	Bodenfläche in Hektar 31.12.2004	Umsatzsteuer- pflichtige 2004	SV-Beschäftigte Arbeitsort 30.06.2005	Arbeitslose (Jahresmittel) 2005*	Kaufkraft je Einwohner 2006 (BRD=100)	Gewerbesteuer- hebesatz 2005
Anhalt-Zerbst	69.110	113.175	1.986	17.251	6.888	81,0	343
Bornum	578	2.037	14	105	x	79,7	250
Bräsen	173	675	4	8	x	78,2	300
Brandhorst	102	42	-	29	x	84,7	350
Buhlendorf	255	829	.	.	x	74,6	310
Buko	184	1.582	5	9	x	98,4	300
Cobbelsdorf	637	2.438	35	327	x	94,2	320
Coswig (Anhalt), Stadt	8.532	3.407	199	1.706	x	77,0	350
Deetz	736	1.571	40	142	x	81,9	310
Dobritz	309	1.545	11	35	x	82,6	350
Düben	271	1.225	6	51	x	84,4	300
Gehrden	216	681	8	7	x	90,8	300
Gödnitz	244	1.180	8	9	x	85,3	300
Gohrau	435	492	16	29	x	84,2	320
Griebo	646	1.060	15	56	x	88,2	400
Griesen	366	763	10	64	x	69,3	310
Grimme	173	2.877	.	201	x	96,2	300
Güterglück	760	1.066	21	113	x	87,3	300
Hobeck	501	1.745	.	.	x	67,1	330
Hohenlepte	245	1.911	6	18	x	84,8	300
Horstdorf	635	351	12	26	x	78,9	300
Hundeluft	274	778	6	69	x	84,3	300
Jeber-Bergfrieden	658	1.629	16	62	x	90,9	300
Jütrichau	521	1.822	.	62	x	79,4	300
Kakau	618	538	19	24	x	82,2	330
Klieken	1.120	3.247	31	961	x	85,6	350
Köselitz	199	1.907	.	.	x	82,5	350
Leps	312	2.190	10	13	x	83,2	300
Lindau, Stadt	1.184	3.464	43	184	x	81,4	310
Loburg, Stadt	2.419	4.439	75	536	x	80,0	330
Lübs	406	1.476	12	32	x	78,8	300
Möllensdorf	184	1.062	.	18	x	107,3	300
Moritz	342	1.618	.	60	x	82,5	300
Nedlitz	687	3.320	25	94	x	76,6	400
Nutha	285	942	11	9	x	72,8	300
Oranienbaum, Stadt	3.491	3.230	132	1.417	x	83,7	350
Polenzko	311	1.992	.	19	x	75,1	300
Prödel	292	531	4	14	x	85,0	300
Ragösen	220	1.035	.	41	x	84,0	300
Rehsen	272	786	8	13	x	76,4	300
Reuden	339	1.271	13	49	x	84,7	300
Riesigk	214	613	.	4	x	80,9	320
Rosian	587	2.950	14	94	x	85,7	300
Roßlau (Elbe), Stadt	13.979	6.180	372	2.375	x	81,3	350
Schweinitz	305	3.580	11	30	x	95,4	340
Senst	239	1.245	.	5	x	92,0	200
Serno	452	3.386	.	32	x	84,3	300
Stackelitz	205	1.758	.	45	x	79,8	300
Steutz	958	3.229	23	50	x	80,2	300
Straguth	261	2.138	.	17	x	66,7	400
Thießen	729	2.154	27	81	x	84,9	300
Vockerode	1.722	1.897	45	527	x	81,9	350
Walternienburg	566	1.877	14	75	x	82,0	300
Wörlitz, Stadt	1.651	2.805	59	293	x	84,5	350
Wörpen	273	2.045	.	.	x	75,9	300
Zeppernick	733	3.362	15	89	x	72,2	320
Zerbst, Stadt	15.833	7.833	496	6.904	x	80,1	349
Zernitz	271	1.371	8	9	x	70,8	300

* in Landkreisen mit kommunaler Trägerschaft der Arbeitsverwaltung wurden 2005 keine Arbeitslosenzahlen auf Gemeindeebene veröffentlicht

Wirtschaftsdaten der Gemeinden im Landkreis Bernburg

Gebietsstand 31.12.2005

Gemeinde/ Landkreis	Einwohner zum 31.12.2005	Bodenfläche in Hektar 31.12.2004	Umsatzsteuer- pflichtige 2004	SV-Beschäftigte Arbeitsort 30.06.2005	Arbeitslose (Jahresmittel) 2005*	Kaufkraft je Einwohner 2006 (BRD=100)	Gewerbesteuer- hebesatz 2005
Bernburg	65.454	41.358	1.557	18.759	7.073	80,7	321
Alsleben (Saale), Stadt	2.731	2.364	92	587	x	79,7	350
Baalberge	1.403	964	30	336	x	81,3	300
Bernburg (Saale), Stadt	31.883	5.515	788	12.752	x	80,7	330
Biendorf	854	475	22	92	x	92,4	325
Cörmigk	552	748	21	65	x	79,0	350
Edlau	509	1.018	11	58	x	71,9	350
Gerbitz	671	902	11	81	x	82,3	346
Gerlebogk	350	577	13	89	x	121,0	330
Gröna	586	768	14	39	x	93,4	300
Güsten, Stadt	4.124	2.425	79	861	x	78,4	330
Ilberstedt	1.209	1.493	35	456	x	79,8	360
Könnern, Stadt	8.242	9.803	182	2.105	x	78,6	290
Latdorf	777	916	15	71	x	85,8	346
Neugattersleben	915	1.357	22	93	x	79,3	325
Nienburg (Saale), Stadt	4.408	2.455	91	457	x	82,1	346
Peißen	1.247	968	33	325	x	86,5	300
Plötzkau	1.405	2.391	30	95	x	77,9	300
Pobzig	414	1.099	12	33	x	75,5	346
Poley	667	990	.	32	x	83,9	350
Preußlitz	775	917	15	50	x	76,7	350
Schackstedt	455	918	15	33	x	80,0	350
Wedlitz	426	1.181	.	.	x	73,4	346
Wiendorf	332	365	.	.	x	80,4	400
Wohlsdorf	519	748	10	25	x	76,6	350

* in Landkreisen mit kommunaler Trägerschaft der Arbeitsverwaltung wurden 2005 keine Arbeitslosenzahlen auf Gemeindeebene veröffentlicht

Wirtschaftsdaten der Gemeinden im Landkreis Bitterfeld

Gebietsstand 31.12.2005

Gemeinde/ Landkreis	Einwohner zum 31.12.2005	Bodenfläche in Hektar 31.12.2004	Umsatzsteuer- pflichtige 2004	SV-Beschäftigte Arbeitsort 30.06.2005	Arbeitslose (Jahresmittel) 2005	Kaufkraft je Einwohner 2006 (BRD=100)	Gewerbesteuer- hebesatz 2005
Bitterfeld	99.821	50.992	2.642	26.482	10.638	78,3	304
Altjeßnitz	487	642	14	39	52	82,6	330
Bitterfeld, Stadt	15.728	2.785	561	9.081	2.085	70,3	360
Bobbau	1.687	794	54	336	117	83,5	300
Brehna, Stadt	2.995	1.914	136	1.813	239	85,1	340
Burgkernitz	828	1.477	15	97	49	88,4	350
Friedersdorf	1.983	439	54	222	122	77,6	325
Glebitzsch	656	1.513	19	119	79	75,7	320
Gossa	901	962	32	148	66	85,4	350
Greppin	2.827	819	88	1.773	342	73,6	320
Gröbern	660	845	10	22	54	78,5	349
Holzweißig	3.229	1.388	65	198	295	81,4	310
Jeßnitz (Anhalt), Stadt	3.758	1.425	124	484	327	80,3	320
Krina	723	1.497	19	42	84	76,6	350
Marke	400	523	6	37	15	56,8	340
Mühlbeck	966	480	21	46	81	85,6	325
Muldenstein	2.175	357	47	115	162	88,5	350
Petersroda	628	622	17	17	66	77,5	320
Plodda	459	334	12	17	35	92,1	350
Pouch	1.708	2.971	40	174	129	87,0	325
Raguhn, Stadt	3.704	1.524	115	725	332	82,6	320
Retzau	398	459	.	33	39	84,7	346
Rösa	925	2.112	25	106	75	88,0	350
Roitzsch	2.628	1.714	.	436	220	79,9	320
Sandersdorf	9.787	2.409	231	815	1.010	81,9	322
Schierau	865	2.983	24	100	97	77,7	346
Schlaitz	1.004	494	38	206	80	81,9	350
Schwemsal	664	1.713	14	36	54	83,2	320
Thalheim	1.520	657	51	1.204	102	84,4	200
Thurland	410	675	17	95	36	86,8	330
Tornau vor der Heide	492	1.478	.	36	46	84,3	280
Wolfen, Stadt	24.908	2.313	430	5.163	3.185	75,8	360
Zörbig, Stadt	9.718	10.674	288	2.747	956	79,7	325

Wirtschaftsdaten der Gemeinden im Burgenlandkreis

Gebietsstand 31.12.2005

Gemeinde/ Landkreis	Einwohner zum 31.12.2005	Bodenfläche in Hektar 31.12.2004	Umsatzsteuer- pflichtige 2004	SV-Beschäftigte Arbeitsort 30.06.2005	Arbeitslose (Jahresmittel) 2005	Kaufkraft je Einwohner 2006 (BRD=100)	Gewerbesteuer- hebesatz 2005
Burgenlandkreis	133.650	104.102	3.656	32.807	15.820	78,1	332
Abtlöbnitz	155	426	.	.	15	80,4	350
Altenroda	566	1.434	12	56	75	73,0	300
Bad Bibra, Stadt	2.158	2.200	72	636	213	80,7	320
Bad Kösen, Stadt	5.399	3.572	175	1.293	563	80,5	350
Balgstädt	672	865	15	52	68	79,5	300
Baumersroda	353	669	.	28	46	72,4	300
Bergisdorf	418	663	11	28	36	84,0	300
Billroda	524	898	18	27	68	78,1	300
Breitenbach	355	1.939	5	12	24	89,1	400
Bröckkau	405	791	7	16	42	84,4	300
Bucha	286	784	.	10	36	69,8	200
Burgholzhausen	292	669	.	29	38	75,0	200
Burgscheidungen	601	836	11	41	65	72,7	300
Burkersroda	334	1.263	10	31	38	90,7	300
Casekirchen	274	883	.	12	24	75,0	300
Crölpa-Löbschütz	548	782	15	42	60	67,3	300
Deuben	1.180	879	27	173	185	70,9	300
Döbris	64	891	4	6	10	106,9	300
Döschwitz	889	1.084	30	170	85	85,5	350
Droßdorf	693	1.036	32	191	45	90,1	300
Droyßig	1.878	1.077	37	251	175	85,6	400
Ebersroda	190	428	.	-	14	83,7	300
Eckartsberga, Stadt	1.867	2.012	43	154	230	73,4	300
Freyburg (Unstrut), Stadt	4.372	2.392	.	1.146	511	83,5	300
Geußnitz	677	755	13	91	69	78,5	300
Gieckkau	349	323	.	26	30	69,7	300
Gleina	887	1.860	24	142	98	88,2	325
Görschen	523	936	21	621	62	74,9	320
Goldschau	326	511	8	.	27	80,7	315
Golzen	195	745	.	23	24	95,3	300
Grana	756	799	34	211	84	83,4	350
Gröbnitz	158	629	.	9	22	75,0	300
Haynsburg	550	797	12	20	49	85,5	350
Herregosserstedt	597	1.159	14	35	63	78,5	300
Heuckewalde	437	655	16	56	46	77,3	300
Hirschroda	186	502	.	18	10	84,2	343
Janisroda	211	381	.	46	22	82,0	350
Kahlwinkel	362	680	22	79	41	77,5	300
Karsdorf	1.968	1.984	48	881	282	70,6	300
Kayna	1.487	1.387	36	108	140	83,3	300
Kirchscheidungen	373	567	.	16	34	80,8	300
Klosterhäseler	796	1.990	18	122	98	71,6	350
Kretzschau	1.327	894	50	219	169	78,8	350
Laucha (Unstrut), Stadt	2.454	1.709	93	1.191	280	82,5	250
Leislau	271	746	4	10	38	80,0	300
Löbitz	450	1.109	12	16	58	72,7	325
Lossa	847	1.605	19	53	97	75,3	300
Luckenau	600	691	13	95	73	76,6	300
Meineweh	642	1.579	18	88	65	80,2	300
Memleben	716	1.676	26	110	97	77,7	300
Mertendorf	706	698	16	118	55	80,1	330
Möllern	371	1.245	.	21	39	82,8	300
Molau	560	1.339	11	31	68	74,3	300
Naumburg (Saale), Stadt	29.627	7.604	937	8.853	3.532	78,1	360
Nebra (Unstrut), Stadt	2.663	1.149	82	474	294	83,4	300
Nonnewitz	835	572	14	30	86	82,7	300
Osterfeld, Stadt	1.354	707	45	613	122	84,7	300
Pödelist	349	1.057	.	19	31	78,6	300
Pretzsch	173	238	.	11	26	84,1	300
Prießnitz	328	649	15	127	29	88,2	300
Reinsdorf	603	757	10	28	82	73,2	300
Saubach	715	1.300	25	98	79	77,3	300
Schellbach	512	1.039	17	69	44	81,2	300
Schleberoda	179	417	.	-	27	74,6	300
Schönburg	1.089	1.483	43	321	95	76,9	300

noch Burgenlandkreis

Gemeinde/ Landkreis	Einwohner zum 31.12.2004	Bodenfläche in Hektar 31.12.2004	Umsatzsteuer- pflichtige 2004	SV-Beschäftigte Arbeitsort 30.06.2005	Arbeitslose (Jahresmittel) 2005	Kaufkraft je Einwohner 2006 (BRD=100)	Gewerbesteuer- hebesatz 2005
Steinburg	199	962	6	14	32,0	77	300
Stößen, Stadt	1.052	729	29	119	103	79,8	320
Taugwitz	931	1.904	22	30	97	76,1	300
Thalwinkel	201	597	4	10	12	83,0	300
Theißen	1.929	536	.	2.422	213	79,1	325
Tromsdorf	405	914	.	19	49	74,7	300
Unterkaka	314	707	10	1.331	18	86,6	300
Utenbach	141	508	.	.	24	84,4	200
Waldau	513	555	9	48	37	79,1	300
Wangen	528	636	11	64	75	73,7	300
Weischütz	191	318	.	24	27	58,2	300
Weißborn	377	955	18	53	29	83,8	400
Wethau	730	422	.	171	75	80,3	300
Wetterzeube	1.165	1.408	30	141	109	81,2	300
Wischroda	503	1.296	20	54	55	76,1	300
Wittgendorf	681	1.281	29	79	66	78,1	300
Wohlmirstedt	944	1.648	22	444	99	75,2	300
Würchwitz	657	1.417	16	82	63	80,5	300
Zeit, Stadt	28.729	2.463	634	6.478	4.116	73,8	400
Zeuchfeld	239	470	.	10	32	80,5	200
Elsteraue	9.825	7.991	210	1.562	1.071	80,7	305
Heidegrund	714	988	20	138	73	83,5	300

Wirtschaftsdaten der Gemeinden im Landkreis Köthen

Gebietsstand 31.12.2005

Gemeinde/ Landkreis	Einwohner zum 31.12.2005	Bodenfläche in Hektar 31.12.2004	Umsatzsteuer- pflichtige 2004	SV-Beschäftigte Arbeitsort 30.06.2005	Arbeitslose (Jahresmittel) 2005	Kaufkraft je Einwohner 2006 (BRD=100)	Gewerbesteuer- hebesatz 2005
Köthen	65.564	47.509	1.595	14.565	7.730	75,0	347
Aken (Elbe), Stadt	9.017	5.991	201	1.907	1.037	74,9	350
Chörau	256	419	8	15	19	125,8	350
Diebzig	285	867	.	13	13	82,2	320
Dornbock	374	1.192	3	29	48	70,7	300
Drosa	644	1.057	11	39	75	78,0	350
Edderitz	1.234	1.026	41	231	116	77,9	343
Elsnigk	720	691	14	108	84	78,2	400
Fraßdorf	241	269	.	.	15	85,3	350
Glauzig	473	321	6	28	45	72,9	330
Görzig	1.291	1.182	27	106	127	79,7	280
Gröbzig, Stadt	3.174	2.423	71	695	358	76,7	324
Großbadegast	674	1.119	.	34	94	68,6	350
Großpaschleben	888	960	17	30	86	73,4	300
Hinsdorf	528	853	10	17	73	73,8	300
Kleinpaschleben	967	1.398	12	44	141	70,4	325
Köthen (Anhalt), Stadt	30.129	7.842	837	8.754	3.756	73,9	369
Libbesdorf	410	929	10	26	45	74,2	400
Libehna	278	538	.	13	26	78,6	330
Maasdorf	383	434	12	20	48	65,3	340
Meilendorf	260	789	.	21	21	76,4	300
Micheln	789	1.659	28	157	82	65,3	330
Osternienburg	2.152	1.266	33	207	288	73,0	350
Piethen	270	423	.	7	25	78,8	300
Prosigk	765	1.508	10	55	84	72,1	300
Quellendorf	1.041	2.041	30	291	104	86,8	350
Radegast, Stadt	1.246	395	28	214	129	76,9	350
Reppichau	483	1.096	14	40	55	71,4	300
Reupzig	327	858	6	18	22	79,1	400
Riesdorf	156	463	.	5	14	76,4	250
Scheuder	357	981	4	.	35	82,5	400
Schortewitz	703	652	20	31	63	80,9	300
Trebbichau an der Fuhne	369	423	12	45	33	98,6	300
Trinum	427	434	.	17	52	84,0	350
Weißandt-Gölkau	1.870	1.332	37	1.148	214	72,3	320
Wieskau	323	680	9	.	38	78,2	300
Wulfen	1.176	1.067	28	158	150	78,0	300
Zabitz	514	832	.	25	61	68,2	350
Zehbitz	370	1.098	.	6	36	75,8	250

Wirtschaftsdaten der Gemeinden im Landkreis Mansfelder Land

Gebietsstand 31.12.2005

Gemeinde/ Landkreis	Einwohner zum 31.12.2005	Bodenfläche in Hektar 31.12.2004	Umsatzsteuer- pflichtige 2004	SV-Beschäftigte Arbeitsort 30.06.2005	Arbeitslose (Jahresmittel) 2005	Kaufkraft je Einwohner 2006 (BRD=100)	Gewerbesteuer- hebesatz 2005
Mansfelder Land	100.191	75.878	2.366	22.009	12.544	74,5	337
Abberode	391	1.690	.	79	35	82,7	300
Ahlsdorf	1.901	509	45	129	202	73,9	320
Alterode	511	778	16	50	41	81,0	320
Amsdorf	534	562	.	458	54	83,1	330
Arnstedt	603	876	16	55	64	70,1	300
Aseleben	543	382	20	75	47	89,5	300
Augsdorf	594	451	14	29	80	72,7	230
Benndorf	2.474	577	35	273	296	71,7	325
Bischofrode	729	1.052	11	27	88	75,5	350
Bornstedt	948	930	22	23	143	71,8	400
Bräunrode	492	1.775	8	12	63	68,4	300
Braunschwende	605	789	15	31	72	77,2	300
Burgsdorf	212	393	.	.	35	73,9	300
Dederstedt	448	867	.	109	49	76,1	350
Eisleben, Lutherstadt	22.729	6.571	613	8.882	3.178	70,8	349
Erdeborn	1.091	1.220	24	116	116	81,1	350
Freist	377	1.014	9	19	43	72,7	300
Friedeburg (Saale)	526	651	10	41	52	77,5	290
Friedeburgerhütte	263	260	.	21	30	69,8	280
Friesdorf	368	1.803	16	35	38	80,0	300
Gerbstedt, Stadt	3.068	2.152	67	366	350	77,7	280
Greifenhagen	271	468	10	14	37	69,0	320
Harkerode	332	643	10	49	28	71,6	320
Hedersleben	1.002	2.005	23	69	138	73,4	300
Heiligenthal	849	1.709	16	80	93	77,6	280
Helbra	4.674	926	125	1.082	533	75,3	300
Hergisdorf	1.861	954	33	92	231	77,4	300
Hermerode	128	406	.	10	14	75,1	300
Hettstedt, Stadt	15.693	2.018	283	4.461	2.243	72,5	380
Hornburg	366	1.135	4	12	56	68,7	300
Hübitz	378	383	9	.	58	71,0	280
Ihlewitz	351	929	4	6	73	59,0	320
Klostermansfeld	2.791	880	73	360	306	78,4	320
Lüttchendorf	641	784	12	32	77	80,1	300
Mansfeld, Stadt	8.919	8.073	231	1.409	814	77,1	343
Molmerswende	260	1.370	15	42	22	85,6	300
Neehausen	282	1.257	.	6	49	65,0	400
Osterhausen	1.065	1.651	32	140	117	80,5	200
Polleben	1.060	1.748	20	68	166	77,5	300
Quenstedt	859	1.520	26	95	86	83,0	320
Ritterode	339	708	12	34	35	80,3	380
Ritzgerode	87	246	.	5	5	85,3	300
Röblingen am See	3.130	1.355	63	362	361	77,9	310
Rottelsdorf	334	798	5	9	57	71,6	300
Sandersleben, Stadt	2.004	1.822	50	266	255	72,6	330
Schmalzerode	289	125	9	16	43	79,0	350
Seeburg	602	1.484	16	49	75	75,1	350
Siersleben	1.580	1.001	38	636	215	73,1	330
Stangerode	371	965	13	83	26	76,0	320
Stedten	1.085	962	15	80	137	73,5	350
Sylda	530	933	7	7	50	73,0	320
Ulzigerode	188	529	.	5	25	73,8	300
Unterrißdorf	454	836	9	52	49	76,6	325
Walbeck	933	967	44	526	71	74,8	380
Wansleben am See	1.818	784	26	122	228	75,8	300
Welbsleben	755	906	27	116	73	82,7	310
Welfesholz	214	390	.	241	35	73,9	300
Wiederstedt	1.128	954	26	61	123	80,8	200
Wimmelburg	1.355	856	23	97	164	77,7	320
Wippra	1.579	4.609	62	375	124	81,7	300
Zabenstedt	227	489	.	.	31	66,7	280

Wirtschaftsdaten der Gemeinden im Landkreis Merseburg-Querfurt
Gebietsstand 31.12.2005

Gemeinde/ Landkreis	Einwohner zum 31.12.2005	Bodenfläche in Hektar 31.12.2004	Umsatzsteuer- pflichtige 2004	SV-Beschäftigte Arbeitsort 30.06.2005	Arbeitslose (Jahresmittel) 2005*	Kaufkraft je Einwohner 2006 (BRD=100)	Gewerbesteuer- hebesatz 2005
Merseburg-Querfurt	131.573	82.722	3.347	41.633	14.562	80,5	229
Albersroda	480	1.358	11	50	x	86,1	300
Alberstedt	509	878	.	17	x	73,4	350
Bad Dürrenberg, Stadt	11.391	1.749	240	1.586	x	79,4	300
Bad Lauchstädt, Stadt	4.965	2.520	143	858	x	87,5	350
Barnstädt	1.175	1.821	38	168	x	80,4	300
Beuna (Geiselal)	1.029	601	28	564	x	75,3	350
Branderoda	215	594	3	.	x	85,0	300
Braunsbedra, Stadt	11.254	6.421	233	1.803	x	75,9	305
Delitz am Berge	974	790	24	99	x	89,4	350
Esperstedt	687	1.096	11	20	x	78,7	300
Farnstädt	1.237	1.833	33	213	x	79,2	300
Friedensdorf	323	329	.	14	x	75,9	250
Geusa	1.507	1.263	33	61	x	75,0	350
Gröst	650	1.245	12	25	x	78,8	300
Günthersdorf	1.249	339	45	1.848	x	100,6	300
Horbürg-Maßlau	579	397	14	105	x	63,2	320
Klobikau	599	1.198	17	63	x	80,1	350
Kötschlitz	932	527	34	473	x	118,1	300
Kötzschau	2.021	1.677	41	70	x	83,9	300
Kreypau	329	1.238	14	19	x	78,8	300
Krumpa	1.160	1.013	22	1.287	x	73,3	300
Langeneichstädt	1.477	2.188	44	234	x	79,4	320
Leuna, Stadt	6.959	1.271	215	6.746	x	80,2	300
Merseburg, Stadt	34.581	3.608	877	12.674	x	80,3	350
Milzau	971	1.734	30	138	x	81,4	300
Mücheln (Geiselal), Stadt	6.372	3.353	138	951	x	75,7	325
Nempitz	312	606	.	121	x	96,9	300
Nemsdorf-Göhrendorf	1.005	1.711	19	367	x	77,7	300
Obhausen	1.899	2.634	36	164	x	80,5	300
Oebles-Schlechtewitz	211	166	7	.	x	77,0	320
Oechlitz	583	1.196	13	61	x	70,8	300
Querfurt, Stadt	12.824	15.523	405	3.531	x	78,9	330
Rodden	250	361	.	18	x	86,4	300
Schafstädt, Stadt	2.175	2.293	40	358	x	73,0	350
Schkopau	11.077	9.066	308	4.617	x	87,5	300
Schraplau, Stadt	1.318	705	22	186	x	77,5	351
Spergau	1.112	1.080	33	1.014	x	80,8	200
Steigra	893	1.607	28	289	x	84,3	300
Tollwitz	1.244	1.092	37	339	x	79,5	320
Wallendorf (Luppe)	987	906	21	100	x	71,6	300
Wünsch	678	1.285	12	29	x	77,9	300
Zöschen	1.052	720	32	318	x	86,2	300
Zweimen	328	731	12	34	x	87,1	200

* in Landkreisen mit kommunaler Trägerschaft der Arbeitsverwaltung wurden 2005 keine Arbeitslosenzahlen auf Gemeindeebene veröffentlicht

Wirtschaftsdaten der Gemeinden im Saalkreis

Gebietsstand 31.12.2005

Gemeinde/ Landkreis	Einwohner zum 31.12.2005	Bodenfläche in Hektar 31.12.2004	Umsatzsteuer- pflichtige 2004	SV-Beschäftigte Arbeitsort 30.06.2005	Arbeitslose (Jahresmittel) 2005	Kaufkraft je Einwohner 2006 (BRD=100)	Gewerbesteuer- hebesatz 2005
Saalkreis	76.521	60.590	2.080	18.635	6.390	85,7	310
Angersdorf	1.206	637	37	277	83	93,6	320
Beesenstedt	1.308	1.758	42	175	107	82,8	300
Bennstedt	1.503	934	51	376	99	94,9	350
Brachstedt	934	1.452	32	217	88	88,6	320
Brachwitz	995	834	26	84	69	97,0	250
Braschwitz	1.227	690	30	162	80	84,8	320
Döblitz	189	624	.	.	28	73,1	400
Döbel	366	1.024	6	16	36	86,3	250
Domnitz	801	1.708	17	99	84	80,0	340
Dornstedt	771	1.041	23	122	73	78,0	300
Fienstedt	241	852	5	16	33	74,5	300
Gimritz	374	767	12	33	46	76,6	250
Gutenberg	1.237	411	20	144	94	85,8	340
Höhnstedt	1.589	1.405	46	136	173	82,0	300
Hohenthurm	2.025	777	41	827	263	76,3	320
Kloschwitz	488	1.029	10	31	36	72,8	250
Krosigk	897	903	14	116	69	81,1	350
Kütten	419	892	11	.	39	83,6	320
Landsberg, Stadt	8.556	6.333	329	4.436	554	86,0	300
Langenbogen	2.613	681	36	141	176	93,5	300
Lieskau	2.698	458	56	137	117	91,3	340
Löbejün, Stadt	2.334	2.052	61	333	268	77,6	340
Morl	934	903	17	52	79	85,2	300
Nauendorf	1.837	1.152	42	120	162	85,1	340
Nehlitz	394	249	9	14	30	89,3	340
Neutz-Lettewitz	935	1.522	11	80	105	77,1	250
Niemberg	1.459	1.172	39	317	99	86,7	360
Oppin	1.593	1.575	39	316	115	87,4	320
Ostrau	1.289	1.727	24	111	135	80,1	300
Peißen	1.082	1.034	52	1.265	70	93,8	350
Petersberg	700	1.089	18	61	65	84,7	300
Plötz	778	774	15	108	73	75,4	300
Rothenburg	889	540	15	412	94	81,4	300
Salzmünde	2.530	1.802	54	339	237	79,6	350
Schochwitz	1.256	1.581	41	133	101	86,1	300
Schwerz	539	955	8	59	48	85,5	300
Sennewitz	1.708	430	41	530	117	88,4	340
Steuden	971	1.369	22	70	80	80,8	300
Teicha	1.431	998	44	161	112	85,5	320
Teutschenthal	9.529	5.332	284	2.862	798	87,9	314
Wallwitz (Saalkreis)	1.136	1.213	39	194	96	83,6	340
Wettin, Stadt	2.120	1.695	64	289	193	81,9	350
Zappendorf	1.561	1.120	42	277	122	87,0	300
Kabelsketal	9.079	5.095	.	2.983	742	88,2	300

Wirtschaftsdaten der Gemeinden im Landkreis Sangerhausen

Gebietsstand 31.12.2005

Gemeinde/ Landkreis	Einwohner zum 31.12.2004	Bodenfläche in Hektar 31.12.2004	Umsatzsteuer- pflichtige 2004	SV-Beschäftigte Arbeitsort 30.06.2005	Arbeitslose (Jahresmittel) 2005	Kaufkraft je Einwohner 2006 (BRD=100)	Gewerbesteuer- hebesatz 2005
Sangerhausen	63.429	68.976	1.799	15.887	8.072	75,1	322
Allstedt, Stadt	3.130	3.185	91	629	425	75,1	300
Bennungen	969	1.028	18	55	117	72,4	300
Berga	1.891	2.567	71	1.018	219	78,6	280
Beyernaumburg	771	1.261	21	99	79	76,7	350
Blankenheim	1.445	1.485	24	92	179	75,6	350
Breitenstein	499	674	19	42	56	81,0	325
Breitungen	514	1.152	8	12	71	70,2	400
Brücken (Helme)	918	1.092	15	36	131	66,6	300
Dietersdorf	271	1.669	.	48	28	83,3	400
Drebsdorf	108	429	.	.	17	73,0	400
Edersleben	1.166	905	28	245	159	76,8	300
Emseloh	621	1.133	15	27	70	79,9	400
Hackpüffel	267	573	8	17	50	69,8	380
Hainrode	357	735	8	16	38	77,2	290
Hayn (Harz)	605	2.004	25	59	58	79,7	300
Holdenstedt	745	974	19	82	82	78,4	350
Katharinenrieth	224	570	.	23	33	73,0	300
Kelbra (Kyffhäuser), Stadt	3.040	2.584	72	463	378	75,8	300
Kleinleinungen	138	331	.	.	16	83,1	400
Liedersdorf	295	279	5	9	27	81,8	350
Martinsrieth	197	593	.	35	21	75,5	310
Mittelhausen	616	1.266	10	40	92	66,5	320
Niederröblingen (Helme)	451	811	.	110	67	70,4	400
Nienstedt	418	996	7	94	57	65,9	400
Pölsfeld	411	1.159	12	31	48	76,0	300
Questenberg	302	1.725	.	16	38	70,5	325
Riethordhausen	585	679	10	112	99	66,5	400
Roßla	2.357	1.764	80	647	299	79,2	325
Rottleberode	1.577	699	40	470	179	80,0	310
Sangerhausen, Stadt	30.621	16.153	910	10.148	3.297	74,3	346
Schwenda	615	1.023	11	95	60	80,1	300
Sotterhausen	266	575	.	62	29	68,4	350
Stolberg (Harz), Stadt	1.410	6.752	71	395	133	77,6	320
Tilleda (Kyffhäuser)	956	1.470	21	67	112	74,2	300
Uftrungen	1.117	2.965	28	94	124	76,2	300
Wallhausen	2.176	2.262	58	392	242	77,6	270
Wickerode	302	686	5	15	35	77,1	370
Winkel	322	1.270	13	24	49	75,0	300
Wolferstedt	756	1.500	16	60	105	72,0	300

Wirtschaftsdaten der Gemeinden im Landkreis Weißenfels

Gebietsstand 31.12.2005

Gemeinde/ Landkreis	Einwohner zum 31.12.2005	Bodenfläche in Hektar 31.12.2004	Umsatzsteuer- pflichtige 2004	SV-Beschäftigte Arbeitsort 30.06.2005	Arbeitslose (Jahresmittel) 2005	Kaufkraft je Einwohner 2006 (BRD=100)	Gewerbesteuer- hebesatz 2005
Weißenfels	74.077	37.248	1.818	17.675	8.577	78,8	240
Burgwerben	1.077	442	29	118	106	80,4	350
Dehlitz (Saale)	559	877	.	193	45	78,7	300
Goseck	1.117	1.457	21	85	96	81,6	300
Granschütz	1.158	652	26	103	123	76,9	300
Gröben	736	394	16	71	85	79,9	350
Gröbitz	505	756	.	16	47	87,0	310
Großgörschen	851	1.500	22	45	108	73,6	200
Großkorbetha	2.031	1.268	48	373	207	85,2	200
Hohenmölsen, Stadt	9.681	6.353	216	1.377	1.209	79,0	325
Krauschwitz	619	1.239	.	13	66	81,4	450
Langendorf	2.493	1.453	67	361	207	79,4	310
Leißling	1.609	747	.	1.197	109	89,3	310
Lützen, Stadt	3.653	1.728	99	569	387	82,0	325
Markwerben	701	377	23	56	62	80,2	300
Muschwitz	1.170	1.223	22	116	137	82,5	300
Nessa	1.016	1.403	17	185	111	78,2	300
Poserna	385	506	9	20	48	73,8	300
Prittitz	1.022	1.134	25	187	93	80,4	310
Reichardtswerben	1.265	931	33	110	134	83,1	310
Rippach	675	779	15	56	58	80,5	350
Röcken	611	1.180	18	79	44	80,5	325
Schkortleben	641	705	13	40	67	73,2	300
Sössen	236	341	10	30	19	76,1	200
Starsiedel	710	547	27	149	52	98,1	300
Storkau	599	794	14	43	59	77,9	300
Tagewerben	823	716	33	206	68	85,8	350
Taucha	638	527	16	101	68	83,1	300
Teuchern, Stadt	3.544	1.661	80	630	431	75,3	350
Trebnitz	891	671	14	27	82	84,6	400
Uichteritz	1.448	855	44	142	128	84,5	300
Weißenfels, Stadt	29.866	2.474	711	9.635	3.950	75,8	350
Wengelsdorf	917	589	16	57	74	84,4	300
Zorbau	830	967	51	1.285	98	78,0	280

Wirtschaftsdaten der kreisfreien Stadt Halle (Saale)

Gebietsstand 31.12.2005

Gemeinde/ Landkreis	Einwohner zum 31.12.2005	Bodenfläche in Hektar 31.12.2004	Umsatzsteuer- pflichtige 2004	SV-Beschäftigte Arbeitsort 30.06.2005	Arbeitslose (Jahresmittel) 2005	Kaufkraft je Einwohner 2006 (BRD=100)	Gewerbesteuer- hebesatz 2005
Halle (Saale)	237.198	13.501	5.554	89.814	23.703	84,2	450

Wirtschaftsdaten der kreisfreien Stadt Dessau

Gebietsstand 31.12.2005

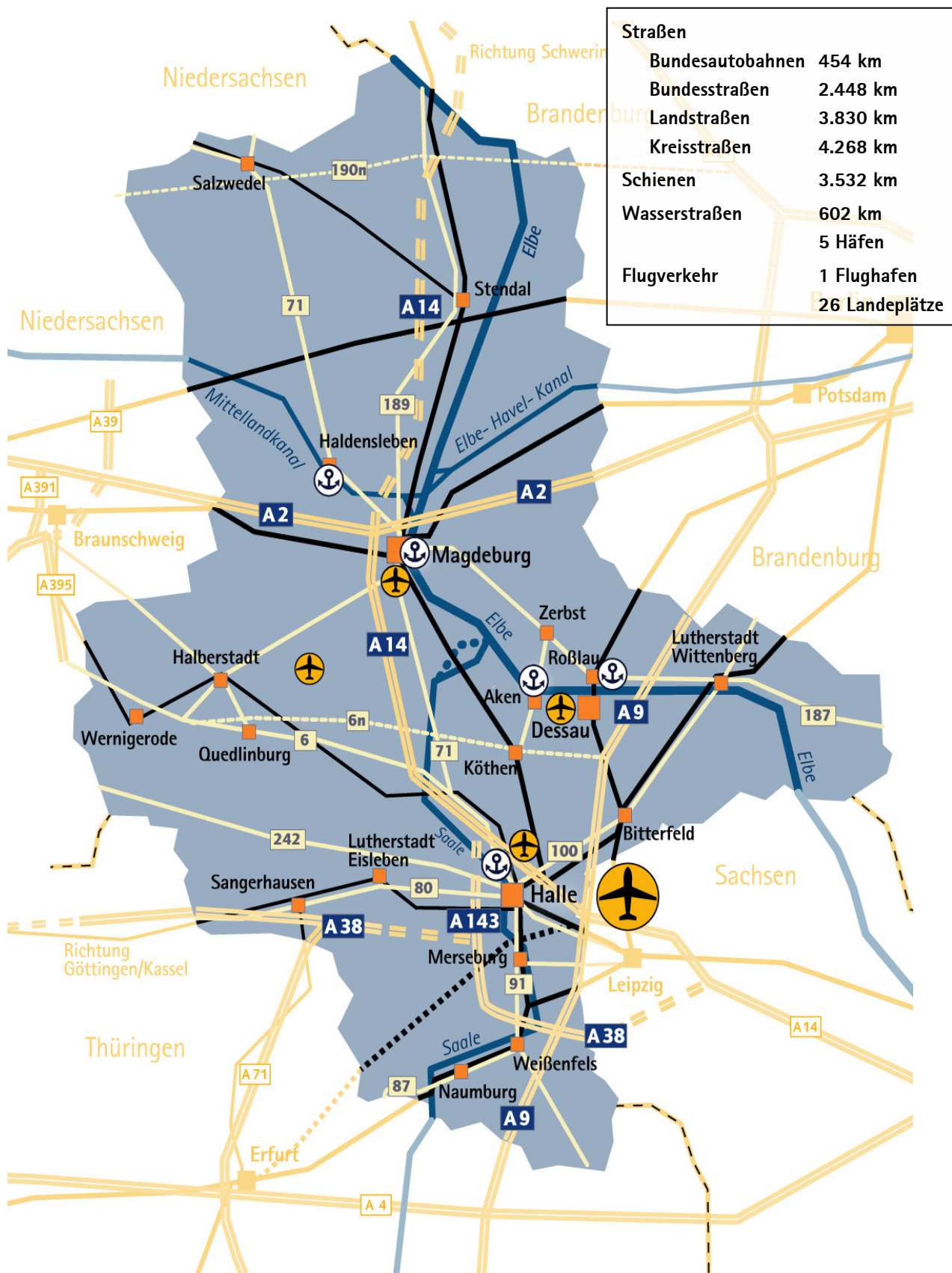
Gemeinde/ Landkreis	Einwohner zum 31.12.2005	Bodenfläche in Hektar 31.12.2004	Umsatzsteuer- pflichtige 2004	SV-Beschäftigte Arbeitsort 30.06.2005	Arbeitslose (Jahresmittel) 2005	Kaufkraft je Einwohner 2006 (BRD=100)	Gewerbesteuer- hebesatz 2005
Dessau	78.360	18.380	2.248	30.497	7.517	84,9	432

Wirtschaftsdaten der Gemeinden im Landkreis Wittenberg

Gebietsstand 31.12.2005

Gemeinde/ Landkreis	Einwohner zum 31.12.2004	Bodenfläche in Hektar 31.12.2004	Umsatzsteuer- pflichtige 2004	SV-Beschäftigte Arbeitsort 30.06.2005	Arbeitslose (Jahresmittel) 2005	Kaufkraft je Einwohner 2006 (BRD=100)	Gewerbesteuer- hebesatz 2005
Wittenberg	122.467	150.825	3.611	32.743	12.525	79,0	342
Abtsdorf	1.420	970	23	83	130	78,5	250
Annaburg, Stadt	3.715	12.061	99	842	429	78,0	345
Ateritz	506	1.844	14	60	52	75,9	325
Axien	572	2.257	.	63	62	75,4	300
Bad Schmiedeberg, Stadt	4.203	4.300	148	1.316	360	81,7	350
Bethau	189	567	9	24	25	82,2	300
Boßdorf	612	2.534	21	106	43	84,8	250
Bülzig	801	1.503	19	11	60	81,0	200
Dabrun	686	1.862	18	54	63	83,2	325
Dietrichsdorf	240	1.062	10	20	26	76,3	250
Dorna	199	584	.	.	18	78,1	325
Elster (Elbe)	2.609	2.068	100	531	230	85,8	300
Eutzsch	654	1.383	18	52	64	80,1	325
Gadegast	226	1.115	.	52	19	77,2	300
Globig-Bleddin	614	1.592	14	42	83	75,8	300
Gräfenhainichen, Stadt	7.659	4.165	247	1.838	936	76,4	300
Groß Naundorf	772	1.768	20	189	87	74,2	300
Jessen (Elster), Stadt	15.107	31.315	529	4.784	1.405	78,3	309
Jüdenberg	608	2.447	17	145	44	83,8	300
Kemberg, Stadt	4.245	4.074	144	717	398	81,9	311
Klößen	643	1.494	16	42	62	77,9	300
Korgau	347	1.166	16	40	22	66,8	275
Kropstädt	1.333	3.213	37	312	112	77,3	250
Labrun	131	501	.	15	10	70,9	300
Lebien	369	1.274	10	58	32	83,2	300
Leetza	376	2.186	.	29	24	74,3	250
Listerfehrda	365	655	7	32	41	77,8	300
Meuro	612	2.659	14	113	48	75,9	250
Mochau	579	1.096	18	64	40	78,7	300
Möhlau	2.102	2.477	34	110	148	65,2	400
Mühlanger	1.472	1.221	40	201	122	88,0	322
Naundorf bei Seyda	164	1.277	7	.	8	72,7	300
Plossig	276	1.112	10	36	28	70,0	210
Prettin, Stadt	2.091	2.879	55	203	248	75,1	300
Pretzsch (Elbe), Stadt	1.637	2.092	42	313	141	81,5	310
Priesitz	270	1.009	6	5	19	73,9	350
Rackith	679	1.899	17	129	63	77,4	325
Radis	1.334	1.982	53	123	111	77,4	300
Rotta	879	2.937	23	102	90	73,4	300
Schköna	796	2.915	14	71	61	84,3	300
Schleesen	540	2.367	10	59	56	81,5	350
Schnellin	328	730	.	21	31	77,5	340
Schützberg	156	1.104	.	8	9	84,4	300
Selbitz	403	620	10	74	34	86,6	300
Söllichau	932	1.668	35	158	86	81,9	250
Straach	903	2.264	34	127	76	79,6	250
Tornau	586	2.581	20	84	50	90,1	300
Trebitz	1.304	2.375	27	204	100	83,6	250
Uthausen	209	800	7	16	18	78,3	300
Wartenburg	823	1.567	23	129	64	82,1	325
Wittenberg, Lutherstadt	46.593	12.893	1.359	17.618	5.119	79,6	369
Zahna, Stadt	3.597	3.996	106	741	411	79,1	323
Zemnick	134	683	4	21	5	59,2	300
Zörnigall	959	357	21	31	90	79,1	250
Zschornowitz	2.908	1.304	.	518	395	72,8	300

VERKEHRSINFRASTRUKTUR IN SACHSEN-ANHALT



IMPRESSUM:

© 2006 bei Industrie- und Handelskammer Halle-Dessau (IHK)

Herausgeber:

Industrie- und Handelskammer Halle-Dessau
Franckestraße 5 | 06110 Halle (Saale)
Internet: www.halle.ihk.de
E-Mail: info@halle.ihk.de

Redaktion:

Geschäftsfeld Standortpolitik
Herr Danny Bieräugel
Telefon: 0345 2126-236
E-Mail: dbieraeuge@halle.ihk.de

Stand: September 2006