

Regionalstatistik 2008

Zahlen und Fakten

Starthilfe und Unternehmensförderung

Aus- und Weiterbildung

Innovation und Umwelt

International

Recht und Fair Play



Standortpolitik



Industrie- und Handelskammer
Halle - Dessau

INHALTSVERZEICHNIS

BASIS- UND VERGLEICHSDATEN	1
Zusammenfassende Übersicht 2007	1
Die Kreisgebietsreform vom 01.07.2007	2
Der IHK-Bezirk Halle-Dessau	3
FLÄCHE UND BEVÖLKERUNG	4
Bevölkerung 2007	4
Bevölkerungsbewegungen 2007	5
Bevölkerungsentwicklung 1991 - 2007	5
Bevölkerungsprognose für das Jahr 2025	5
BESCHÄFTIGUNG UND ARBEITSMARKT	6
Sozialversicherungspflichtig Beschäftigte 2006/2007	6
Entwicklung der sozialversicherungspflichtig Beschäftigten 1996 - 2007	6
Sozialversicherungspflichtig Beschäftigte nach Branchen 2007	6
Arbeitslosigkeit 2007	7
Entwicklung der Arbeitslosigkeit 1997 - 2007	7
Arbeitsmarktpolitische Instrumente - Bestand 2007	8
Entwicklung der Existenzgründungsförderung in Sachsen-Anhalt 2001 - 2007	8
UNTERNEHMEN UND GEWERBE	9
Gewerbeanzeigen und -abmeldungen 2006/2007	9
Saldo aus Gewerbeanzeigen und -abmeldungen nach Branchen 2007	10
Insolvenzverfahren 1999 - 2007	10
Unternehmensregister 2007	11
Vergleich der Größenstruktur der Unternehmen 2007	11
Mitgliedsunternehmen der IHK Halle-Dessau 2008	12
Die größten Unternehmen im IHK-Bezirk Halle-Dessau 2006	13
BERGBAU UND VERARBEITENDES GEWERBE	14
Bergbau und Verarbeitendes Gewerbe 2007	14
Entwicklung Bergbau und Verarbeitendes Gewerbe im IHK-Bezirk Halle-Dessau 1995 - 2007	14
Bergbau und Verarbeitendes Gewerbe nach Branchen im IHK-Bezirk Halle-Dessau 2007	15
BAUHAUPTGEWERBE	16
Bauhauptgewerbe 2007	16
Entwicklung Bauhauptgewerbe im IHK-Bezirk Halle-Dessau 1995 - 2007	16
TOURISMUS	17
Ankünfte und Übernachtungen 2007	17
KAUFKRAFT	18
Kaufkraft 2008	18
Entwicklung der Kaufkraft im IHK-Bezirk Halle-Dessau 2002 - 2008	18
STEUERN UND ÖFFENTLICHE FINANZEN	19
Realsteuern 2007	19
Gewerbsteuerhebesätze in Städten über 10.000 Einwohner 1999 - 2007	19
AUSBILDUNG	20
Berufsausbildung 2007 bei der IHK Halle-Dessau	20
Lehrstellenentwicklung bei der IHK Halle-Dessau 1995 - 2007	21
VOLKSWIRTSCHAFTLICHE GESAMTRECHNUNGEN	22
Bruttoinlandsprodukt, Erwerbstätigkeit und Produktivität 1995 - 2006	22
Bruttowertschöpfung nach Sektoren 1996 - 2006	23
Einkommensentwicklung im Vergleich 1996 - 2006	23
WIRTSCHAFTSDATEN ZU DEN GEMEINDEN IM IHK-BEZIRK HALLE-DESSAU	24
VERKEHRSINFRASTRUKTUR IN SACHSEN-ANHALT	32

BASIS- UND VERGLEICHSDATEN

Zusammenfassende Übersicht 2007

Kennziffer	IHK-Bezirk Halle-Dessau	Sachsen-Anhalt	Neue Bundesländer (ohne Berlin)	Deutschland
Fläche und Bevölkerung				
Fläche in km ²	8.471	20.447	107.702	357.114
Einwohner (31.12.2007)	1.279.599	2.412.472	13.137.310	82.217.800
Bevölkerungsdichte (Einwohner je km ²)	151	118	122	230
Bevölkerungsentwicklung seit 1995	-13,7%	-11,9%	-7,3%	0,5%
Arbeitsmarkt und Beschäftigung				
Sozialversicherungspflichtig Beschäftigte nach Arbeitsort	385.959	733.703	4.069.527	26.854.566
Sozialversicherungspflichtig Beschäftigte nach Wohnort	423.270	815.012	4.461.135	26.738.879
Pendlersaldo	-37.311	-81.309	-391.608	115.687
Arbeitslose	110.735	202.098	1.029.531	3.776.425
Arbeitslosenquote (alle zivilen Erwerbspersonen)	16,8%	16,0%	14,9%	9,0%
Arbeitslose SGB 3 (ALG I)	34.087	61.881	341.031	1.253.403
Arbeitslose SGB 2 (ALG II)	76.610	140.216	688.499	2.523.022
Leistungsempfänger SGB 2 (ALG II, Sozialgeld, ergänzendes ALG II)	-	380.044	1.831.806	7.240.562
Unternehmen und Gewerbe*				
IHK-Mitgliedsunternehmen	52.491	101.731	702.768	4.574.022
IHK-Mitgliedsunternehmen je 1.000 Einwohner	41,0	42,2	53,5	55,6
Unternehmen	-	81.860	491.997	3.467.125
Betriebe	-	87.793	534.375	3.664.506
Gewerbeanzeigen	-	17.868	113.987	848.561
Gewerbeabmeldungen	-	16.989	104.360	709.130
Saldo aus Gewerbeanzeigen und -abmeldungen	-	879	9.627	139.431
Unternehmensinsolvenzen	-	850	4.471	29.160
Bergbau und Verarbeitendes Gewerbe**				
Betriebe	747	1.428	7.943	46.583
Beschäftigte	66.756	123.244	671.002	6.068.772
Gesamtumsatz in Mio. Euro	25.133	38.053	160.133	1.691.704
Auslandsumsatz in Mio. Euro	6.510	10.289	48.260	729.027
Exportquote	25,9%	27,0%	30,1%	43,1%
Bauhauptgewerbe**				
Betriebe	172	329	1.756	7.173
Beschäftigte	7.845	16.215	88.278	371.583
Gesamtumsatz in 1.000 Euro	1.018	1.982	10.826	73.291
Kaufkraft und Finanzen***				
Kaufkraft insgesamt in Mio. Euro	19.637	37.189	207.533	1.542.100
Kaufkraft je Einwohner in Euro	15.147	15.230	15.670	18.734
Kaufkraftkennziffer (BRD=100)	80,9	81,3	83,6	100,0
Volkswirtschaftliche Gesamtrechnungen ****				
Bruttoinlandsprodukt in Mio. Euro	-	50.969	278.428	2.423.800
Erwerbstätige in 1.000	-	1.004,0	5.724,3	39.737,0
BIP je Erwerbstätigen in Euro	-	50.767	48.640	60.996
Bruttowertschöpfung insgesamt in Mio. Euro	-	45.678	249.524	2.172.180
Land- und Forstwirtschaft, Fischerei	-	723	3.809	19.930
Verarbeitendes Gewerbe	-	9.601	48.268	508.730
Baugewerbe	-	2.684	14.693	88.530
Handel, Gastgewerbe und Verkehr	-	8.703	43.234	385.270
Finanzierung, Vermietung, Unternehmensdienstleister	-	9.831	62.891	637.830
Öffentliche und private Dienstleister	-	12.448	67.736	475.950
Bruttoanlageinvestitionen in Mio. Euro	-	9.117	53.745	390.820
Investitionsquote	-	19,2%	20,8%	17,4%
Bruttoanlageinvestitionen je Erwerbstätigen in Euro	-	9.212	9.587	10.061
Bruttoanlageinvestitionen je Einwohner in Euro	-	3.672	4.015	4.739

aufgrund der Kreisgebietsreform am 1.7.2007 sind nicht alle Werte für IHK-Bezirk verfügbar

* IHK-Mitgliedsunternehmen Deutschland vom 31.12.2006; Unternehmen und Betriebe mit mind. einem SV-pflichtig Beschäftigten und/oder einem Umsatz von über 17.500 Euro im Jahr (ohne Land- und Forstwirtschaft; Fischerei)

** in Betrieben von Unternehmen mit 20 und mehr Beschäftigten; Industrie: Jahreserhebung

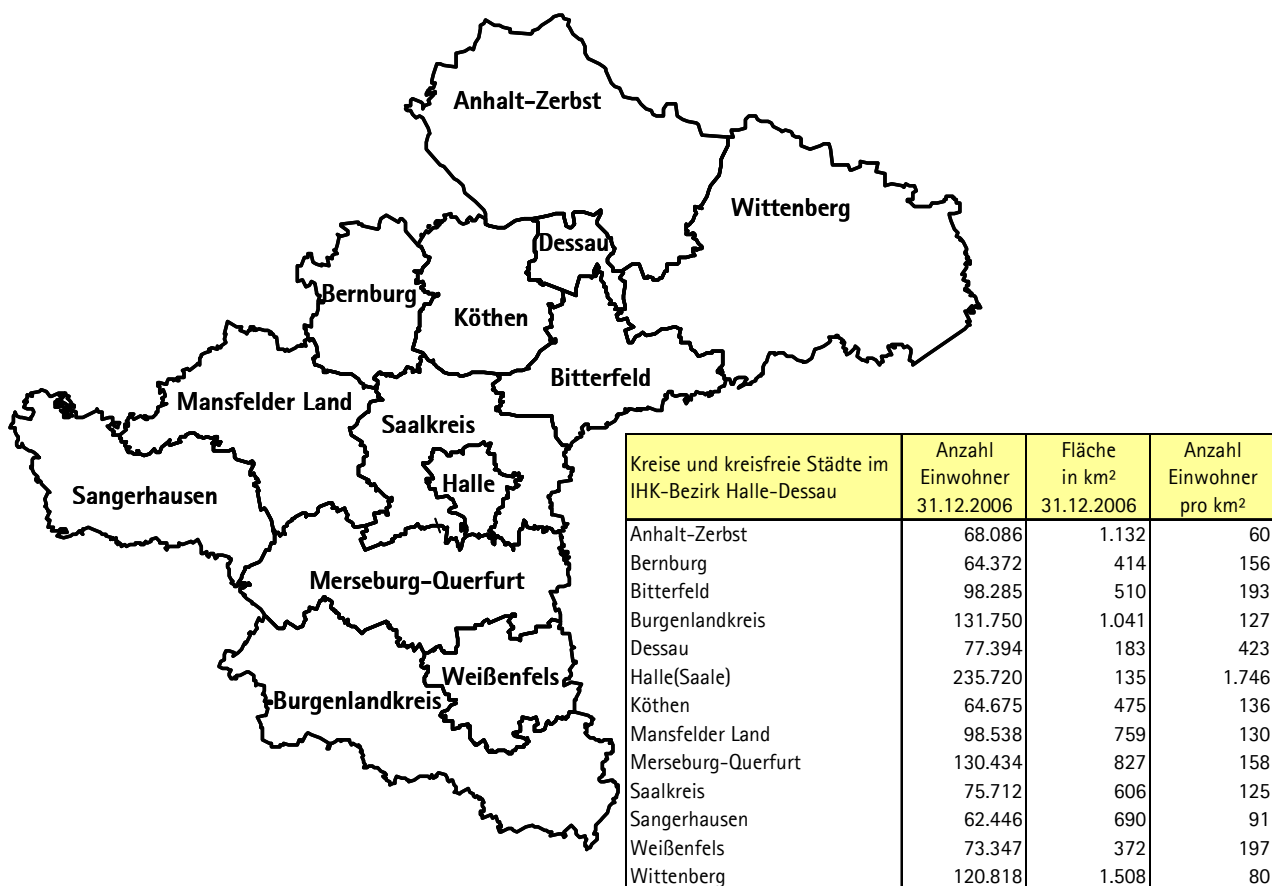
*** Kaufkraft prognostizierte Werte für 2008

**** in jeweiligen Preisen; Zahlen zu Bruttoanlageinvestitionen von 2005

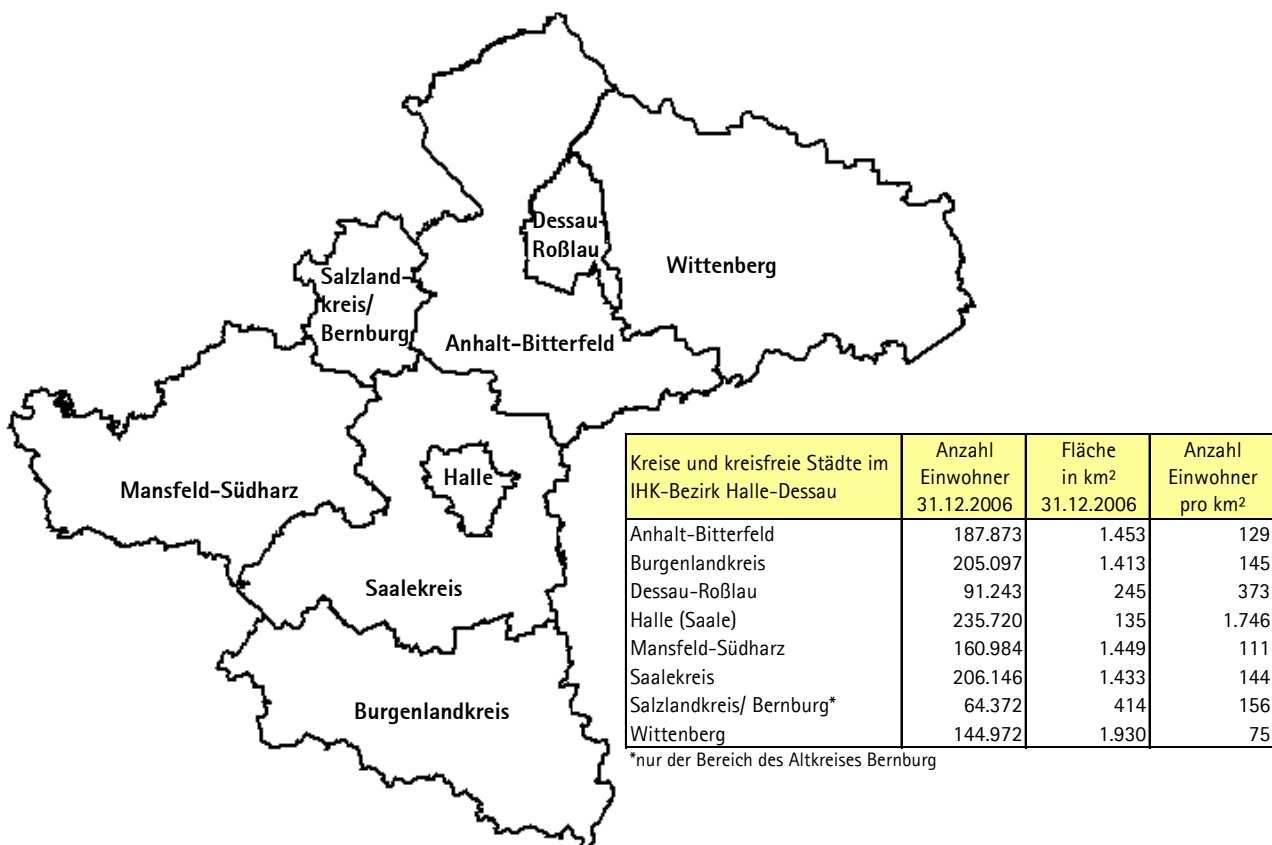
Quellen: Statistisches Bundesamt; Statistische Landesämter; Arbeitskreis VGR der Länder; Bundesagentur für Arbeit; GfK Nürnberg; IHK Halle-Dessau; IHK Magdeburg; DIHK; eigene Berechnungen

Die Kreisgebietsreform

Alte Struktur des IHK-Bezirk Halle-Dessau bis 30.06.2007



Neue Struktur des IHK-Bezirk Halle-Dessau ab 01.07.2007



DER IHK-BEZIRK HALLE-DESSAU

Liegt im Süden Sachsens-Anhalts und grenzt an den:

- IHK-Bezirk Magdeburg im Nord-Westen
- IHK-Bezirk Potsdam im Nord-Osten
- IHK-Bezirk Leipzig im Süd-Osten
- IHK-Bezirk Ostthüringen im Süd-Westen
- IHK-Bezirk Erfurt im Westen
- IHK-Bezirk Cottbus im Osten

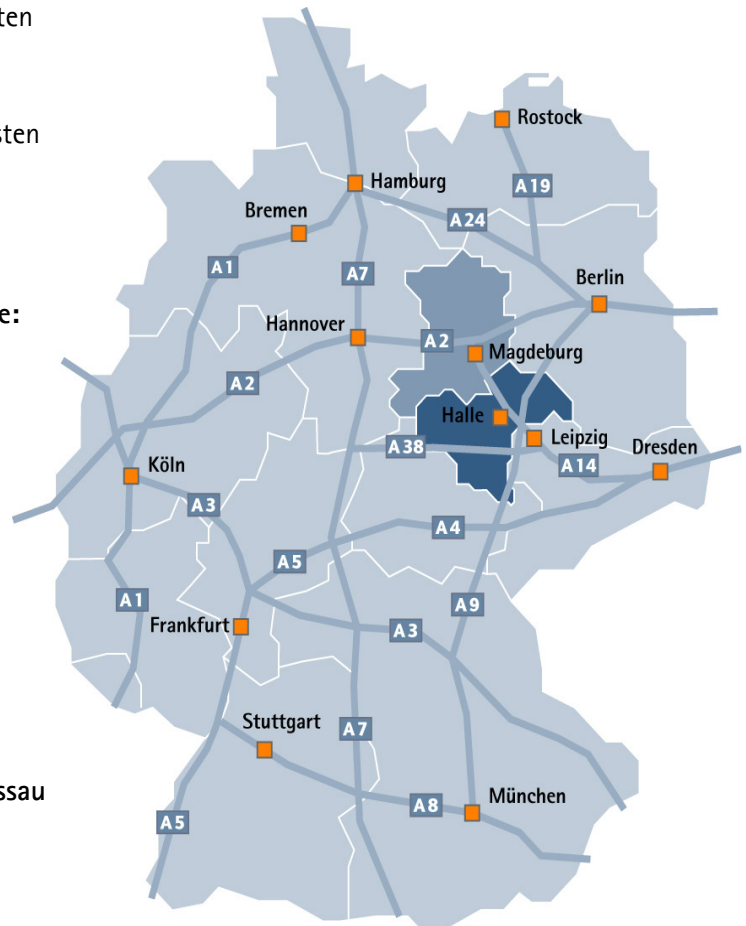
Umfasst die Landkreise und kreisfreien Städte:

- Anhalt-Bitterfeld
- Burgendlandkreis
- Dessau-Roßlau
- Halle (Saale)
- Mansfeld-Südharz
- Saalekreis
- Salzlandkreis* / Bernburg
- Wittenberg

*nur der Bereich des Altkreises Bernburg

Die Industrie- und Handelskammer Halle-Dessau hat zum 31.12.2007:

- 52.491 Mitgliedsunternehmen
- 4 Geschäftstellen
- 3 Kontaktstellen



Der IHK-Bezirk Halle-Dessau im Vergleich

1.279.599 Einwohner

- 1,6% Anteil an Deutschland
- 9,7% Anteil an den neuen Bundesländern
- 53,0% Anteil an Sachsen-Anhalt

8.471 km²

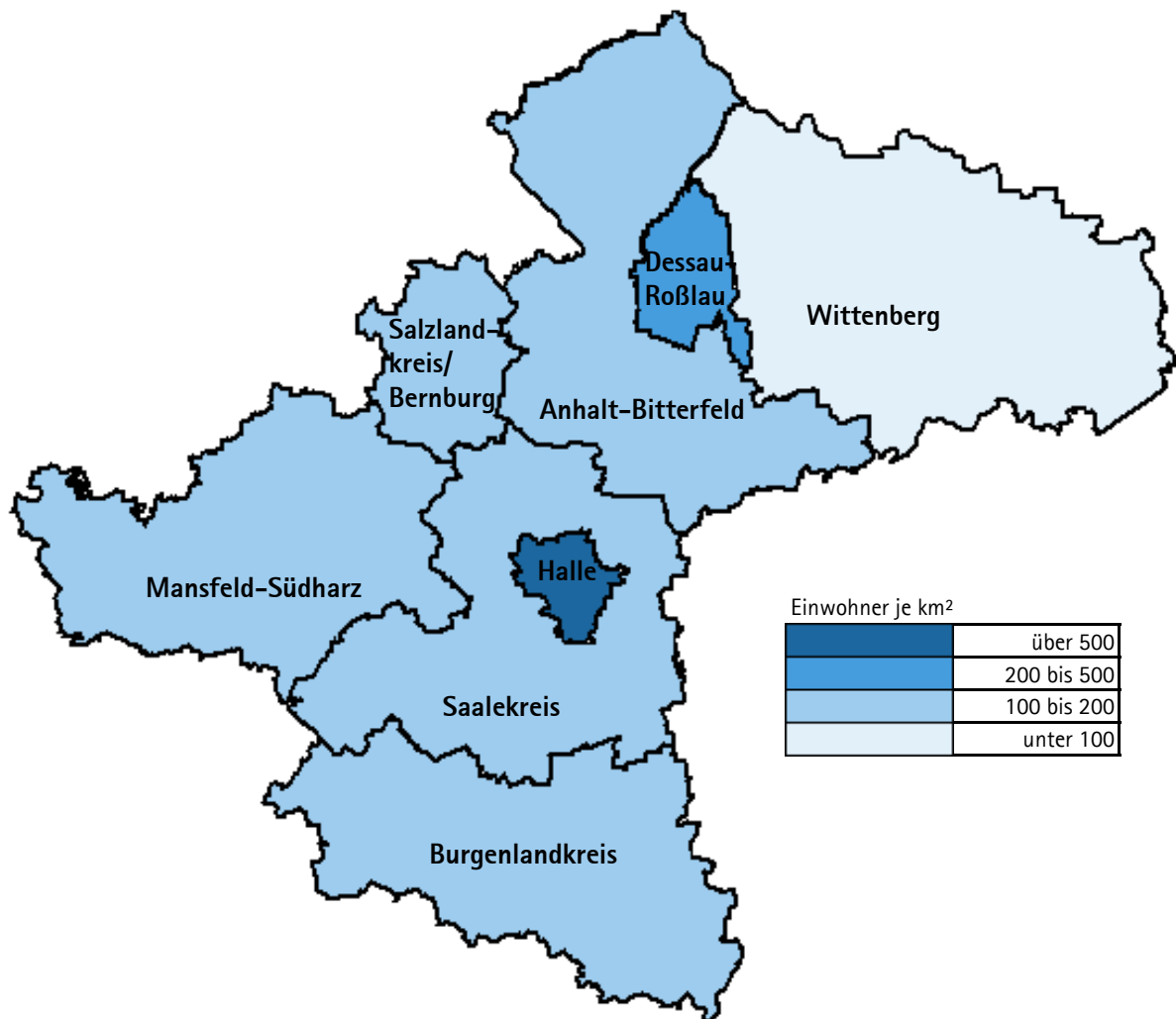
- 2,4% Anteil an Deutschland
- 7,9% Anteil an den neuen Bundesländern
- 41,4% Anteil an Sachsen-Anhalt

FLÄCHE UND BEVÖLKERUNG

Bevölkerung im IHK-Bezirk Halle-Dessau 2007

Kreise/ kreisfreie Städte	Anzahl der Gemeinden (31.12.2007)	Fläche in km ² (31.12.2007)	Bevölkerung (31.12.2007)			Bevölkerungs- dichte Einwohner/km ²
			gesamt	männlich	weiblich	
Anhalt-Bitterfeld	88	1.453	184.877	90.128	94.749	127
Burgendlandkreis	120	1.413	201.932	98.598	103.334	143
Dessau-Roßlau	1	245	89.934	43.286	46.648	368
Halle (Saale)	1	135	234.295	111.066	123.229	1.735
Mansfeld-Südharz	98	1.449	158.223	77.954	80.269	109
Saalekreis	78	1.433	203.989	100.978	103.011	142
Salzlandkreis/ Bernburg	24	414	63.443	31.048	32.395	153
Wittenberg	79	1.930	142.906	70.194	72.712	74
IHK-Bezirk Halle-Dessau	489	8.471	1.279.599	623.252	656.347	151
Sachsen-Anhalt	1.027	20.447	2.412.472	1.179.952	1.232.520	118

Quelle: Statistisches Landesamt Sachsen-Anhalt; eigene Berechnungen



Bevölkerungsbewegung im IHK-Bezirk Halle-Dessau 2007

Kreise/ kreisfreie Städte	Bevölkerung (31.12.2006)	Bevölkerung (31.12.2007)	Bevölkerungs- veränderung 2007	Räumliche Bevölkerungsbewegung		Natürliche Bevölkerungsbewegung	
				Zuzüge	Fortzüge	Geborene	Gestorbene
Anhalt-Bitterfeld	187.873	184.877	-2.996	3.533	5.469	1.250	2.312
Burgendlandkreis	205.097	201.932	-3.165	3.799	5.702	1.340	2.603
Dessau-Roßlau	91.243	89.934	-1.309	2.446	3.206	602	1.152
Halle (Saale)	235.720	234.295	-1.425	9.529	10.292	2.087	2.742
Mansfeld-Südharz	160.984	158.223	-2.761	2.632	4.369	977	2.004
Saalekreis	206.146	203.989	-2.157	5.676	7.097	1.483	2.225
Salzlandkreis/ Bernburg	64.372	63.443	-929	2.444	2.879	416	910
Wittenberg	144.972	142.906	-2.066	2.636	3.852	918	1.769
IHK-Bezirk Halle-Dessau	1.296.407	1.279.599	-16.808	32.695	42.866	9.073	15.717
Sachsen-Anhalt	2.441.787	2.412.472	-29.315	60.840	78.348	17.387	29.392

Gebietsstand 31.12.2007

Bevölkerungsentwicklung im IHK-Bezirk Halle-Dessau

Kreise/ kreisfreie Städte	1991	1995	2000	2004	2005	2006	2007
Anhalt-Bitterfeld	224.583	218.671	207.226	193.551	190.771	187.873	184.877
Burgendlandkreis	239.859	231.315	222.262	210.725	207.727	205.097	201.932
Dessau-Roßlau	112.216	107.698	100.029	93.397	92.339	91.243	89.934
Halle (Saale)	303.019	282.784	247.736	238.497	237.198	235.720	234.295
Mansfeld-Südharz	193.837	185.956	176.330	166.076	163.620	160.984	158.223
Saalekreis	206.022	209.372	217.487	209.835	208.094	206.146	203.989
Salzlandkreis/ Bernburg	76.895	73.055	70.317	66.361	65.454	64.372	63.443
Wittenberg	169.542	166.040	158.369	149.195	146.969	144.972	142.906
IHK-Bezirk Halle-Dessau	1.525.973	1.474.891	1.399.756	1.327.637	1.312.172	1.296.407	1.279.599
Sachsen-Anhalt	2.823.324	2.738.928	2.615.375	2.494.437	2.469.716	2.441.787	2.412.472

Gebietsstand 31.12.2007

Quelle: Statistisches Landesamt Sachsen-Anhalt; eigene Berechnungen

Bevölkerungsprognose für das Jahr 2025

Kreise/ kreisfreie Städte	Gesamt		davon im Alter von ... bis unter ... Jahren in Prozent					
			0 - 20 Jahre		20 - 65 Jahre		über 65 Jahre	
	2005	2025	2005	2025	2005	2025	2005	2025
Altmarkkreis Salzwedel	96.040	78.566	19,0	14,5	61,1	56,6	19,9	29,0
Anhalt-Bitterfeld	190.771	136.579	16,4	13,4	61,4	52,2	22,2	34,4
Börde	190.080	160.299	17,9	14,6	63,0	56,3	19,1	29,1
Burgenlandkreis	207.727	152.032	16,3	13,1	60,3	53,7	23,4	33,2
Dessau-Roßlau	92.339	78.681	15,0	13,9	61,0	53,0	24,0	33,0
Halle (Saale)	237.198	206.120	16,1	16,9	63,1	57,7	20,8	25,4
Harz	247.490	209.149	16,8	15,0	60,8	54,9	22,4	30,1
Jerichower Land	102.402	80.343	17,4	14,0	61,8	53,8	20,7	32,2
Magdeburg	229.126	208.272	15,4	16,8	62,8	57,0	21,7	26,2
Mansfeld-Südharz	163.620	115.734	16,2	12,8	60,6	52,2	23,2	35,0
Saalekreis	208.094	184.716	16,9	14,3	62,9	56,8	20,2	28,9
Salzlandkreis	226.593	164.480	16,4	13,7	60,9	53,5	22,6	32,8
Stendal	131.267	96.114	18,6	14,5	61,4	53,5	20,0	31,9
Wittenberg	146.969	105.152	16,6	12,4	61,2	52,3	22,2	35,3
Sachsen-Anhalt	2.469.716	1.976.237	16,7	14,5	61,7	54,9	21,6	30,6

Quelle: Statistisches Landesamt Sachsen-Anhalt (4. Regionalisierte Bevölkerungsprognose); eigene Berechnungen

BESCHÄFTIGUNG UND ARBEITSMARKT

Sozialversicherungspflichtig Beschäftigte im IHK-Bezirk Halle-Dessau (Stichtag jeweils 30.06.)

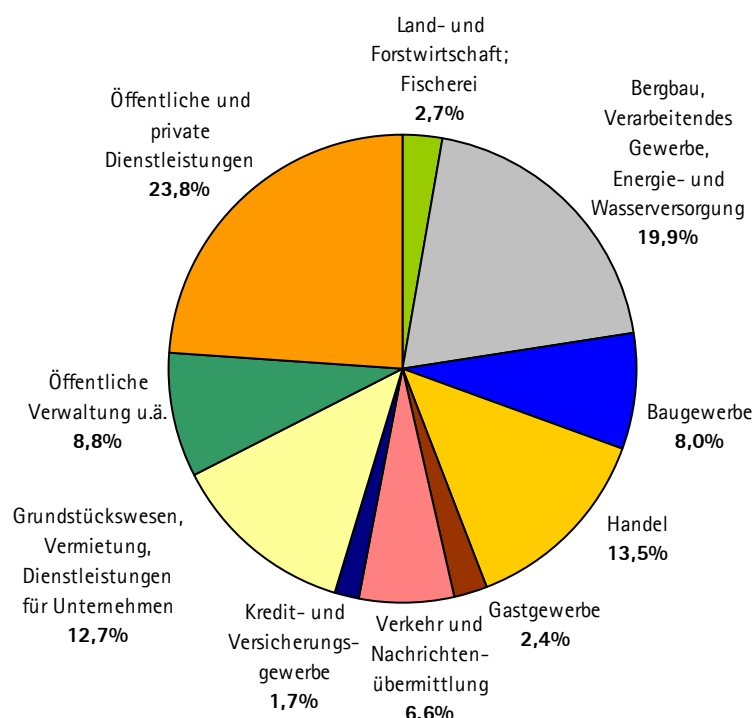
Kreise/ kreisfreie Städte	nach Wohnort		nach Arbeitsort		Pendlersaldo	
	2006	2007	2006	2007	2006	2007
Anhalt-Bitterfeld	60.667	62.304	50.747	52.563	-9.920	-9.741
Burgenlandkreis	64.438	65.309	50.058	50.675	-14.380	-14.634
Dessau-Roßlau	29.514	29.738	33.832	33.870	4.318	4.132
Halle (Saale)	70.393	72.441	89.381	87.284	18.988	14.843
Mansfeld-Südharz	48.650	49.513	38.639	39.027	-10.011	-10.486
Saalekreis	71.950	73.274	60.965	64.156	-10.985	-9.118
Salzlandkreis/ Bernburg	21.085	21.072	18.645	19.073	-2.440	-1.999
Wittenberg	48.423	49.619	38.321	39.311	-10.102	-10.308
IHK-Bezirk Halle-Dessau	415.120	423.270	380.588	385.959	-34.532	-37.311
Sachsen-Anhalt	803.364	815.012	724.769	733.703	-78.595	-81.309

Entwicklung der sozialversicherungspflichtig Beschäftigten im IHK-Bezirk Halle-Dessau nach Arbeitsort (Stichtag jeweils 30.06.)

Kreise/ kreisfreie Städte	1996	2000	2004	2005	2006	2007
Anhalt-Bitterfeld	73.086	55.655	49.819	49.223	50.747	52.563
Burgenlandkreis	69.546	62.808	53.020	50.482	50.058	50.675
Dessau-Roßlau	39.156	38.439	33.870	32.872	33.832	33.870
Halle (Saale)	125.416	105.081	92.826	89.814	89.381	87.284
Mansfeld-Südharz	54.331	47.158	40.623	37.896	38.639	39.027
Saalekreis	78.174	68.774	60.698	60.268	60.965	64.156
Salzlandkreis/ Bernburg	23.461	20.375	19.120	18.759	18.645	19.073
Wittenberg	50.564	46.554	40.591	38.647	38.321	39.311
IHK-Bezirk Halle-Dessau	513.734	444.844	390.567	377.961	380.588	385.959
Sachsen-Anhalt	942.203	837.242	745.440	720.038	724.769	733.703

Quelle: Bundesagentur für Arbeit; eigene Berechnungen

Sozialversicherungspflichtig Beschäftigte im IHK-Bezirk Halle-Dessau am 30.06.2007 nach Branchen

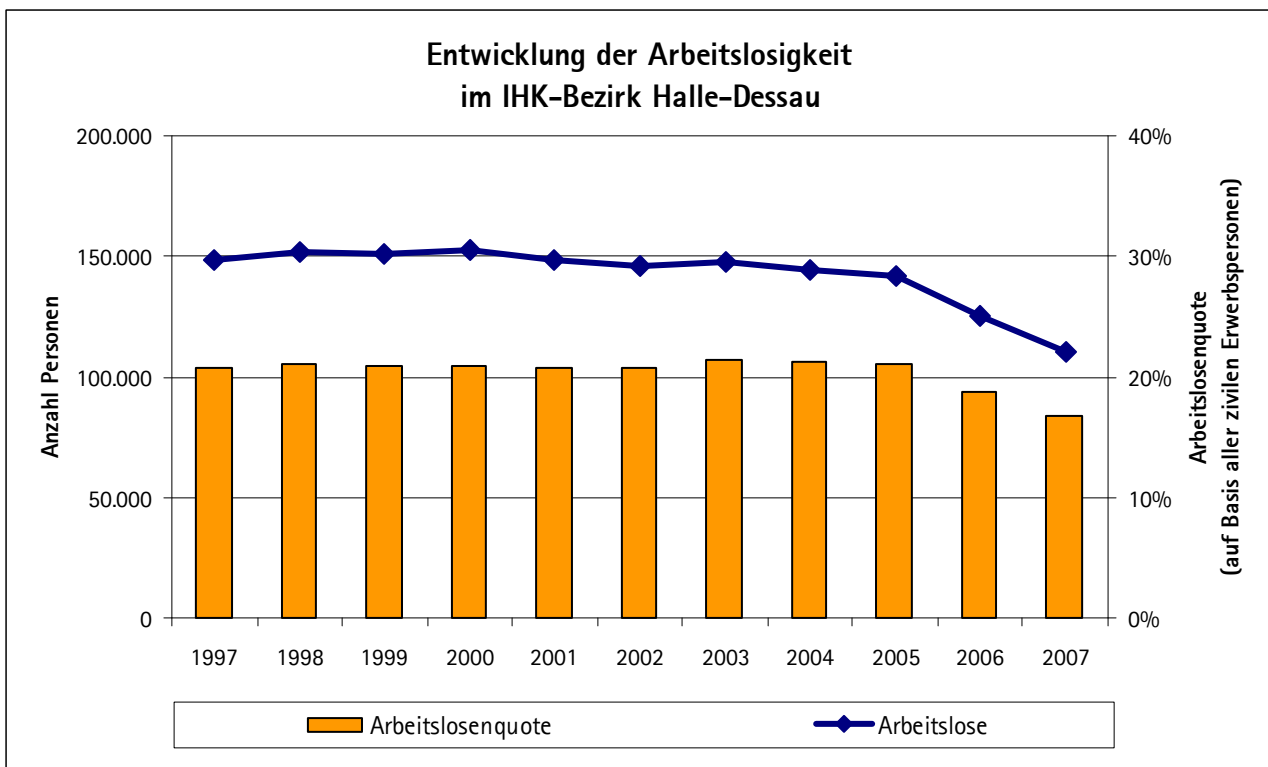


Arbeitslosigkeit im IHK-Bezirk Halle-Dessau – durchschnittlicher Bestand 2007

Kreise/ kreisfreie Städte	Arbeitslose insgesamt	Alle zivilen Erwerbs- personen	Arbeitslosen- quote*	Arbeitslose nach Merkmalen:			
				SGB III	SGB II	unter 25 Jahre	55 Jahre und älter
Anhalt-Bitterfeld	16.658	96.490	17,3%	4.685	11.973	1.647	2.220
Burgenlandkreis	19.728	105.495	18,7%	6.577	13.151	2.328	2.577
Dessau-Roßlau	7.183	46.318	15,5%	1.859	5.325	765	933
Halle (Saale)	19.032	114.722	16,6%	4.523	14.509	1.873	2.170
Mansfeld-Südharz	16.775	81.969	20,5%	5.291	11.484	1.776	2.166
Saalekreis	15.670	108.402	14,5%	5.866	9.804	2.047	2.406
Salzlandkreis/ Bernburg	4.721	32.075	14,7%	1.779	2.941	352	692
Wittenberg	10.968	74.933	14,6%	3.622	7.345	973	1.456
IHK-Bezirk Halle-Dessau	110.735	660.404	16,8%	34.202	76.532	11.761	14.620
Sachsen-Anhalt	202.098	1.266.087	16,0%	61.881	140.216	21.841	26.115

* Arbeitslosenquote auf Basis aller zivilen Erwerbspersonen

Quelle: Bundesagentur für Arbeit; eigene Berechnungen



Ausgewählte arbeitsmarktpolitische Instrumente in Sachsen-Anhalt 2. Halbjahr 2007 – durchschnittlicher Bestand

Kreise/ kreisfreie Städte	Qualifizierung	Einstiegs geld	Eingliederungs- zuschüsse	Förderung der Selbständigkeit	Arbeitsgelegen- heiten gem. §16 Abs. 3 SGB II	Arbeits- beschaffungs- maßnahmen
Altmarkkreis Salzwedel	297	95	205	373	733	220
Anhalt-Bitterfeld	812	400	640	757	1.586	365
Börde	838	106	453	712	2.678	105
Burgenlandkreis	949	217	624	947	2.194	365
Dessau-Roßlau	362	269	388	405	701	100
Halle (Saale)	1.010	233	660	845	1.198	337
Harz	1.205	424	728	875	2.467	157
Jerichower Land	569	252	357	438	1.542	57
Magdeburg	1.221	573	522	1.034	3.766	249
Mansfeld-Südharz	936	142	791	822	1.150	686
Saalekreis	572	115	440	816	1.817	39
Salzlandkreis	727	149	568	845	2.467	437
Stendal	376	110	440	502	1.804	464
Wittenberg	387	201	268	716	1.196	188
Sachsen-Anhalt	10.260	3.286	7.084	10.085	25.300	3.769

Quelle: Bundesagentur für Arbeit, Förderstatistik Kreise; eigene Berechnungen

Qualifizierung: Förderung der beruflichen Weiterbildung, Eignungsfeststellungs- und Trainingsmaßnahmen

Einstiegs geld: Lohnzuschuss an Arbeitslose, die eine sozialversicherungspflichtige Beschäftigung unterhalb der Höhe ihres ALG II-Anspruches annehmen oder eine selbstständige Tätigkeit aufnehmen

Eingliederungszuschüsse: Lohnzuschuss an Unternehmen zum Ausgleich einer geringeren Produktivität bei der Einstellung von Arbeitslosen

Förderung der Selbständigkeit: Überbrückungsgeld, Existenzgründungszuschuss (ICH-AG), Einstiegs geld (Selbständigkeit) und Gründungszuschuss

Arbeitsgelegenheiten gem. §16 Abs. 3 SGB II: Förderung einer sozialversicherungspflichtigen Beschäftigung in Unternehmen bei Einstellung von ALG II-Empfängern und öffentliche Beschäftigung von ALG II-Empfängern mit Aufwandsentschädigung (Ein-Euro-Job)

Arbeitsbeschaffungsmaßnahmen: öffentliche Beschäftigung von Arbeitslosen

Entwicklung der Existenzgründungsförderung in Sachsen-Anhalt

Förderinstrument (durchschn. Bestand bzw. Summe Zugang)		2001	2002	2003	2004	2005*	2006*	2007*
Überbrückungsgeld	Bestand	1.976	2.126	2.653	2.768	2.402	1.704	92
	Zugang	4.095	4.940	6.278	5.387	4.383	2.925	1
Existenzgründerzuschuss (ICH-AG)	Bestand		1	1.435	5.702	10.290	9.678	6.203
	Zugang			3.405	7.736	4.272	2.221	0
Einstiegs geld - Selbständigkeit	Bestand					224	909	1.141
	Zugang					679	1.471	1.546
Gründungszuschuss	Bestand						666	2.984
	Zugang						1.176	3.805
Förderungen insgesamt	Bestand	1.976	2.127	4.088	8.470	12.916	12.957	10.420
	Zugang	4.095	4.940	9.683	13.123	9.334	7.793	5.352

*ohne Angaben von kommunalen Trägern

Quelle: Bundesagentur für Arbeit; eigene Berechnungen

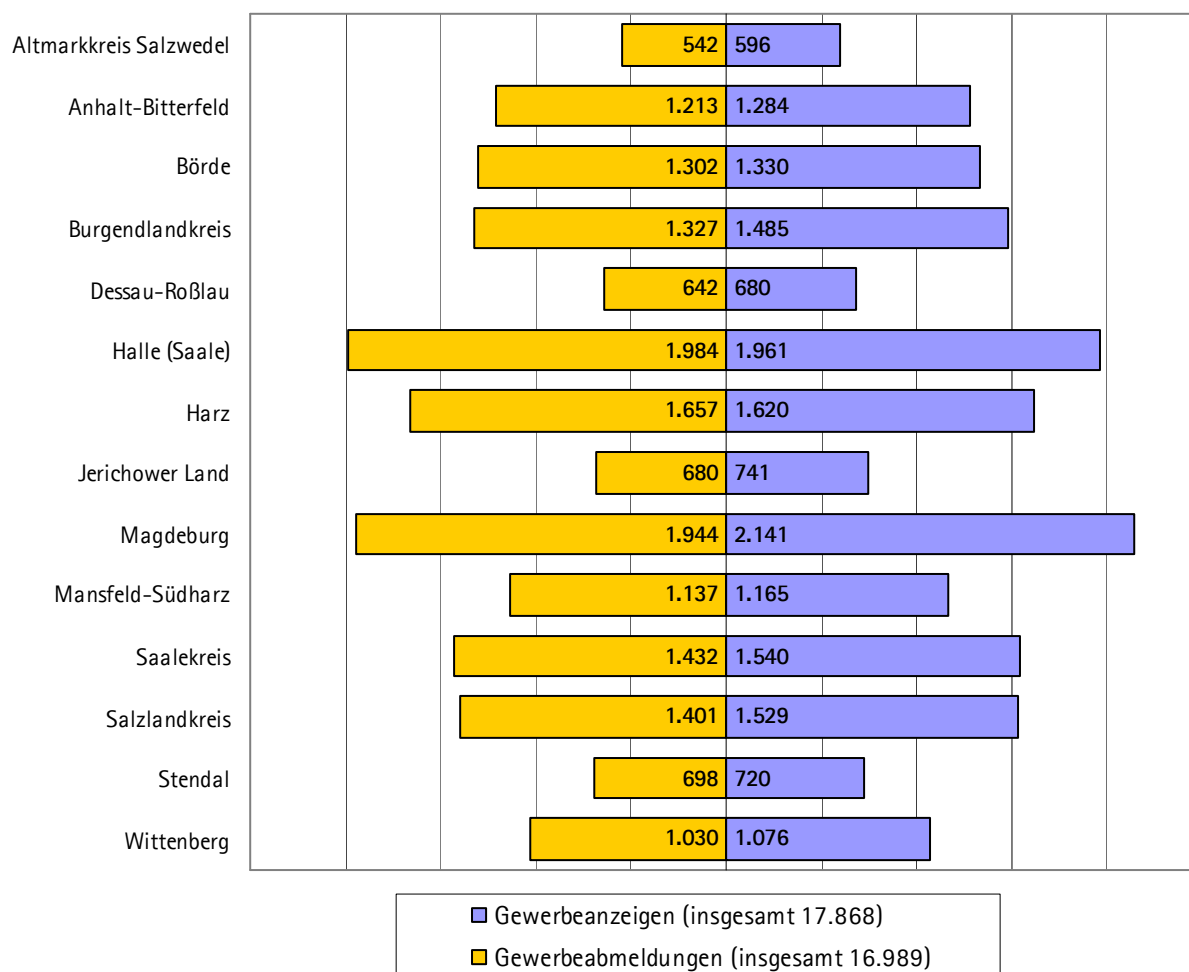
UNTERNEHMEN UND GEWERBE

Gewerbeanzeigen und -abmeldungen in Sachsen-Anhalt

Kreise/ kreisfreie Städte	Gewerbeanzeigen		Gewerbeabmeldungen		Saldo aus Gewerbeanzeigen und -abmeldungen	
	2006	2007	2006	2007	2006	2007
Altmarkkreis Salzwedel	767	596	558	542	209	54
Anhalt-Bitterfeld	1.404	1.284	1.318	1.213	86	71
Börde	1.498	1.330	1.262	1.302	236	28
Burgendlandkreis	1.555	1.485	1.346	1.327	209	158
Dessau-Roßlau	795	680	685	642	110	38
Halle (Saale)	1.975	1.961	2.071	1.984	-96	-23
Harz	1.885	1.620	1.801	1.657	84	-37
Jerichower Land	727	741	656	680	71	61
Magdeburg	2.444	2.141	1.865	1.944	579	197
Mansfeld-Südharz	1.281	1.165	1.218	1.137	63	28
Saalekreis	1.826	1.540	1.470	1.432	356	108
Salzlandkreis	1.672	1.529	1.522	1.401	150	128
Stendal	839	720	721	698	118	22
Wittenberg	1.240	1.076	971	1.030	269	46
Sachsen-Anhalt	19.908	17.868	17.464	16.989	2.444	879

Quelle: Statistisches Landesamt Sachsen-Anhalt; eigene Berechnungen

Gewerbeanzeigen und -abmeldungen 2007



Saldo aus Neuerrichtungen und Betriebsaufgaben ohne Verlagerung in Sachsen-Anhalt nach Branchen 2007

Kreise/ kreisfreie Städte	Verarbeitendes Gewerbe	Baugewerbe	Handel, Instandhaltung und Reparatur von Kfz u.a.	Gastgewerbe	Verkehr und Nachrichtenübermittlung	Kredit- und Versicherungsgewerbe	Grundstücks-, Wohnungswesen, Vermietung beweglicher Sachen usw.	Erbringung sonstiger öffentlicher und persönlicher Dienstleistungen	Sonstiges	insgesamt
Altmarkkreis Salzwedel	17	-11	-5	1	6	0	18	23	19	68
Anhalt-Bitterfeld	-6	-11	-9	-26	3	0	61	30	31	73
Börde	5	-14	-80	-15	-14	7	27	33	42	-9
Burgenlandkreis	19	-1	6	-26	-11	-7	60	48	43	131
Dessau-Roßlau	9	9	-12	10	-5	-6	29	26	4	64
Halle (Saale)	5	-35	-83	-91	-3	-60	98	100	7	-62
Harz	0	5	-61	-26	-9	-15	33	25	8	-40
Jerichower Land	-6	18	4	-4	-17	3	41	-6	17	50
Magdeburg	0	-5	-44	-52	2	-55	179	154	13	192
Mansfeld-Südharz	14	-6	-25	-36	-8	-5	34	26	12	6
Saalekreis	20	16	-35	-16	4	28	38	16	23	94
Salzlandkreis	-2	0	-12	-9	10	-12	70	35	26	106
Stendal	12	0	-52	-7	5	13	13	9	26	19
Wittenberg	40	-22	-58	-17	6	-4	67	10	35	57
Sachsen-Anhalt	127	-57	-466	-314	-31	-113	768	529	306	749

Quelle: Statistisches Landesamt Sachsen-Anhalt; eigene Berechnungen

Insolvenzverfahren insgesamt in Sachsen-Anhalt

Kreise/ kreisfreie Städte	1999	2000	2001	2002*	2003	2004	2005	2006	2007
Altmarkkreis Salzwedel	42	59	80	121	122	119	170	193	197
Anhalt-Bitterfeld	199	203	180	236	221	217	367	368	440
Börde	113	121	147	322	295	376	385	350	406
Burgenlandkreis	104	142	163	234	239	238	428	580	583
Dessau-Roßlau	84	108	85	109	104	151	163	187	213
Halle (Saale)	156	158	180	334	322	478	686	877	865
Harz	132	166	180	410	355	479	492	572	581
Jerichower Land	66	75	111	134	164	178	207	279	238
Magdeburg	171	243	236	526	566	519	623	696	683
Mansfeld-Südharz	95	119	135	186	196	257	293	396	407
Saalekreis	168	173	214	325	297	396	465	618	579
Salzlandkreis	157	162	174	420	358	389	457	581	564
Stendal	58	76	109	158	166	226	239	259	241
Wittenberg	88	133	130	189	212	257	285	352	329
Sachsen-Anhalt	1.633	1.938	2.124	3.704	3.617	4.280	5.260	6.308	6.326

* Änderung der Insolvenzordnung, Erleichterung von privaten Insolvenzen

Quelle: Statistisches Landesamt Sachsen-Anhalt; eigene Berechnungen

Größenstruktur der Unternehmen in Sachsen-Anhalt – Unternehmensregister 2007

Kreise/ kreisfreie Städte	Unternehmen insgesamt	davon mit sozialversicherungspflichtig Beschäftigten			
		0 – 9	10 – 49	50 – 249	250 und mehr
Altmarkkreis Salzwedel	3.121	2.775	288	53	5
Anhalt-Bitterfeld	6.183	5.516	525	125	17
Börde	5.922	5.309	487	115	11
Burgendlandkreis	6.860	6.229	503	116	12
Dessau-Roßlau	3.428	3.053	287	83	5
Halle (Saale)	7.703	6.936	575	147	45
Harz	8.395	7.509	714	153	19
Jerichower Land	3.422	3.097	256	63	6
Magdeburg	8.773	7.847	706	182	38
Mansfeld-Südharz	5.176	4.654	418	92	12
Saalekreis	6.529	5.806	578	124	21
Salzlandkreis	6.912	6.194	560	140	18
Stendal	4.233	3.813	344	65	11
Wittenberg	5.203	4.696	417	82	8
Sachsen-Anhalt	81.860	73.434	6.658	1.540	228

Quelle: Statistisches Landesamt Sachsen-Anhalt

Vergleich der Größenstruktur der Unternehmen – Unternehmensregister 2007

Kreise/ kreisfreie Städte	Unternehmen insgesamt	davon mit sozialversicherungspflichtig Beschäftigten (Anteile in Prozent)			
		0 – 9	10 – 49	50 – 249	250 und mehr
Berlin	145.211	93,24%	5,36%	1,13%	0,28%
Brandenburg	94.050	91,56%	6,80%	1,42%	0,22%
Mecklenburg- Vorpommern	63.507	90,82%	7,37%	1,56%	0,25%
Sachsen	164.064	91,05%	7,20%	1,49%	0,26%
Sachsen-Anhalt	81.860	89,71%	8,13%	1,88%	0,28%
Thüringen	88.516	90,70%	7,33%	1,74%	0,23%
Neue Bundesländer (ohne Berlin)	491.997	90,83%	7,32%	1,60%	0,25%
Bundesrepublik Deutschland	3.467.125	91,55%	6,69%	1,44%	0,31%

Quelle: Statistisches Bundesamt; eigene Berechnungen

Unternehmensregister:

Erfasst werden Unternehmen, die in 2005 mindestens einen sozialversicherungspflichtig Beschäftigten und/oder einen steuerbaren Umsatz mind. von 17.500 Euro aufwiesen. Alle Branchen außer Land- und Forstwirtschaft; Fischerei.

Mitgliedsunternehmen der Industrie- und Handelskammer Halle-Dessau im Juli 2008

Branche	Anhalt- Bitterfeld	Burgenlandkreis	Dessau-Roßlau	Halle (Saale)	Mansfeld- Südharz	Saalekreis	Saalkreis/ Altkreis Bernburg	Wittenberg	Externer Hauptsitz	Gesamt
im Handelsregister eingetragene Unternehmen										
Land- und Forstwirtschaft; Fischerei	39	57	14	4	38	63	7	49	20	291
Produzierendes Gewerbe	337	321	149	242	208	336	99	224	528	2.444
Bergbau	5	10	2	3	6	8	4	5	10	53
Verarbeitendes Gewerbe	231	184	110	145	131	208	58	153	313	1.533
Energie- und Wasserversorgung	27	50	10	22	18	20	11	12	74	244
Baugewerbe	74	77	27	72	53	100	26	54	131	614
Handel	320	287	193	338	269	342	104	232	834	2.919
KfZ-Handel, -reparatur	63	79	39	57	67	76	25	50	66	522
Handelsverm., Großhandel	106	79	57	103	71	117	27	75	279	914
Einzelhandel	151	129	97	178	131	149	52	107	489	1.483
Gastgewerbe	33	39	15	46	28	28	19	19	91	318
Verkehr und Nachrichtenüberm.	81	60	23	64	43	77	27	52	156	583
Kreditinstitute, Versicherungen	10	16	8	32	11	15	5	17	61	175
Kreditinstitute	5	3	2	6	4	5	1	3	20	49
Versicherungen	0	2	0	3	0	2	0	1	30	38
sonst. verbundene Tätigkeiten	5	11	6	23	7	8	4	13	11	88
Dienstleistungsgewerbe	491	465	358	984	371	535	168	353	1.036	4.761
DL für Unternehmen	421	383	305	818	300	455	138	307	840	3.967
sonstige öffentl. und private DL	70	82	53	166	71	80	30	46	196	794
Gesamt (mit ohne Angabe)	1.311	1.246	760	1.710	968	1.396	429	946	2.728	11.494
nicht eingetragene Unternehmen										
Land- und Forstwirtschaft; Fischerei	108	97	41	42	105	103	33	78	9	616
Produzierendes Gewerbe	365	475	213	299	359	442	94	469	32	2.748
Bergbau	0	2	1	0	0	0	0	3	0	6
Verarbeitendes Gewerbe	88	123	41	101	101	96	28	126	9	713
Energie- und Wasserversorgung	41	117	19	15	57	75	11	182	15	532
Baugewerbe	236	233	152	183	201	271	55	158	8	1.497
Handel	1.851	1.920	937	1.860	1.582	1.857	571	1.676	270	12.524
KfZ-Handel, -reparatur	192	168	81	155	136	199	57	152	22	1.162
Handelsverm., Großhandel	330	320	177	354	268	328	109	260	30	2.176
Einzelhandel	1.329	1.432	679	1.351	1.178	1.330	405	1.264	218	9.186
Gastgewerbe	538	736	225	511	559	560	170	574	42	3.915
Verkehr und Nachrichtenüberm.	241	291	130	294	215	331	88	235	37	1.862
Kreditinstitute, Versicherungen	570	550	394	828	522	638	154	498	45	4.199
Kreditinstitute	1	3	0	0	2	0	0	0	0	6
Versicherungen	12	11	0	1	3	27	1	30	1	86
sonst. verbundene Tätigkeiten	557	536	394	827	517	611	153	468	44	4.107
Dienstleistungsgewerbe	1.844	2.206	1.166	3.280	1.588	2.401	492	1.617	242	14.836
DL für Unternehmen	1.055	1.300	777	2.232	941	1.465	283	919	101	9.073
sonstige öffentl. und private DL	789	906	389	1.048	647	936	209	698	141	5.763
Gesamt (mit ohne Angabe)	5.517	6.275	3.106	7.114	4.930	6.332	1.602	5.148	677	40.701
Gesamtzahl										
Land- und Forstwirtschaft; Fischerei	147	154	55	46	143	166	40	127	29	907
Produzierendes Gewerbe	702	796	362	541	567	778	193	693	560	5.192
Bergbau	5	12	3	3	6	8	4	8	10	59
Verarbeitendes Gewerbe	319	307	151	246	232	304	86	279	322	2.246
Energie- und Wasserversorgung	68	167	29	37	75	95	22	194	89	776
Baugewerbe	310	310	179	255	254	371	81	212	139	2.111
Handel	2.171	2.207	1.130	2.198	1.851	2.199	675	1.908	1.104	15.443
KfZ-Handel, -reparatur	255	247	120	212	203	275	82	202	88	1.684
Handelsverm., Großhandel	436	399	234	457	339	445	136	335	309	3.090
Einzelhandel	1.480	1.561	776	1.529	1.309	1.479	457	1.371	707	10.669
Gastgewerbe	571	775	240	557	587	588	189	593	133	4.233
Verkehr und Nachrichtenüberm.	322	351	153	358	258	408	115	287	193	2.445
Kreditinstitute, Versicherungen	580	566	402	860	533	653	159	515	106	4.374
Kreditinstitute	6	6	2	6	6	5	1	3	20	55
Versicherungen	12	13	0	4	3	29	1	31	31	124
sonst. verbundene Tätigkeiten	562	547	400	850	524	619	157	481	55	4.195
Dienstleistungsgewerbe	2.335	2.671	1.524	4.264	1.959	2.936	660	1.970	1.278	19.597
DL für Unternehmen	1.476	1.683	1.082	3.050	1.241	1.920	421	1.226	941	13.040
sonstige öffentl. und private DL	859	988	442	1.214	718	1.016	239	744	337	6.557
Gesamt (mit ohne Angabe)	6.828	7.521	3.866	8.824	5.898	7.728	2.031	6.094	3.405	52.195

Quelle: IHK Halle-Dessau

Die größten Unternehmen im IHK-Bezirk Halle-Dessau 2006 nach Beschäftigtenzahlen

Rang ¹⁾	Unternehmen	Ort	Beschäftigte 2006	Umsatz 2006 (in Mio. €)
1 (1)	Deutsche Post AG	Halle (Saale)	5.000	-
2 (2)	Dow Gruppe Deutschland (K)	Schkopau	5.000	4.149,0
3 (-)	Walter Services GmbH	Halle (Saale)	2.639	49,9
4 (3)	MIBRAG Mitteldeutsche Braunkohlen-GmbH (K)	Theißen	2.182	321,0
5 (4)	Mitteldeutsches Druck- Verlagshaus GmbH & Co. KG - Mitteldeutsche Zeitung	Halle (Saale)	1.932	116,2
6 (5)	Stadtwerke Halle GmbH (K)	Halle (Saale)	1.636	412,9
	Stadtwirtschaft GmbH Halle	Halle (Saale)	400	27,1
	Hallesche Wasser und Abwasser GmbH	Halle (Saale)	355	85,9
7 (6)	MKM Mansfelder Kupfer und Messing GmbH	Hettstedt	1.039	1.366,1
8 (7)	Mitteldeutsche Erfrischungsgetränke GmbH (K)	Weißenfels	1.035	336,7
9 (8)	GP Günter Papenburg AG Sachsen-Anhalt	Halle (Saale)	1.019	258,0
10 (11)	B & C Tönnies Gruppe (K)	Weißenfels	940	605,0
	B & C Tönnies Zerlegebetrieb GmbH	Weißenfels	765	584,5
11 (15)	Q-Cells AG (K)	Wolfen	921	539,5
12 (12)	Ihr Bäcker GmbH & Co. KG	Bernburg	910	40,1
13 (10)	b.i.g. Sicherheit GmbH	Halle (Saale)	903	31,5
14 (9)	HAVAG Hallesche Verkehrs AG	Halle (Saale)	898	34,6
15 (23)	Mäc-Geiz Non Food Vertriebs-GmbH	Landsberg	776	93,8
16 (-)	Marseille-Kliniken AG	Halle (Saale)	757	46,6
17 (14)	envia Mitteldeutsche Energie AG	Halle (Saale)	736	-
	GISA GmbH	Halle (Saale)	366	64,3
18 (18)	SKW Stickstoffwerke Piesteritz GmbH	Lu. Wittenberg	715	418,8
19 (16)	Klemme AG	Lu. Eisleben	700	100,1
20 (20)	TOTAL Raffinerie Mitteldeutschland GmbH	Spergau	687	5.006,0
21 (19)	Bayer Bitterfeld GmbH	Greppin	678	560,0
22 (-)	MCE Industrietechnik Ost GmbH	Leuna	658	108,0
23 (-)	Poli-Film GmbH (K)	Weißandt-Gölsau	602	204,6
24 (46)	Dell Halle GmbH	Halle (Saale)	600	-
25 (25)	InfraLeuna Gruppe (K)	Leuna	585	290,0
26 (21)	Energieversorgung Halle GmbH	Halle (Saale)	582	290,8
27 (22)	Stadt- und Saalkreissparkasse Halle	Halle (Saale)	574	-
28 (29)	Weber Rohrleitungsbau GmbH & Co. KG	Merseburg	546	38,8
29 (31)	Impfstoffwerk Dessau-Tornau GmbH	Rodleben	527	59,1
30 (27)	Asklepios Kliniken Weißenfels-Hohenmölsen GmbH	Weißenfels	502	40,8
31 (28)	Anhalter Fleischwaren GmbH Gruppe (K)	Zerbst	495	122,4
32 (34)	Pro Futura Personalservice GmbH	Merseburg	492	15,2
33 (30)	MIFA Mitteldeutsche Fahrradwerke AG	Sangerhausen	490	77,6
34 (32)	ROMONTA Gruppe (K)	Amsdorf	466	41,5
	ROMONTA GmbH	Amsdorf	330	35,3
35 (35)	Domo Caproleuna GmbH	Leuna	459	546,0
36 (37)	KSB AG	Halle (Saale)	431	82,2
37 (39)	ESCO European Salt Company GmbH & Co. KG	Bernburg	420	-
38 (33)	AD-Industry Group (K)	Dessau	419	51,8
39 (38)	Dessauer Versorgungs- und Verkehrs-GmbH (K)	Dessau	403	149,6
40 (48)	Linde AG Geschäftsbereich Linde Gas	Leuna	377	-
41 (41)	Westfälische Drahtindustrie GmbH Rothenburg	Rothenburg/Saale	372	130,9
42 (43)	Rosner Gruppe (K)	Großzöberitz	372	39,0
43 (-)	MIDEWA Wasserversorgungs-GmbH in Mitteldeutschland	Merseburg	367	42,0
44 (45)	SIG Combibloc GmbH	Lu. Wittenberg	359	-
45 (42)	Sparkasse Elbe-Saale	Bernburg	345	-
46 (44)	Werkzeugmaschinenfabrik Zerbst GmbH	Zerbst	344	102,7
47 (55)	Herrmann & Tallig Objektdienste GmbH	Halle (Saale)	338	-
48 (49)	Sparkasse Wittenberg	Lu. Wittenberg	335	-
49 (47)	Sparkasse Burgenlandkreis	Zeitz	332	-
50 (50)	MUEG Mitteldeutsche Umwelt- und Entsorgung (K)	Braunsbedra	324	52,2
51 (-)	Lieblang Dienstleistungen GmbH	Braunsbedra	323	-
52 (56)	MITGAS GmbH	Kabelsketal	314	672,7
53 (57)	Guardian Flachglas GmbH	Wolfen	313	100,4

¹⁾ Vorjahresrang in Klammern

(K) = Konzerngruppe

Quelle: NORD/LB Die 100 größten Unternehmen in Sachsen-Anhalt, in: Wirtschaft Sachsen-Anhalt, Analysen und Kommentare, November 2007

BERGBAU UND VERARBEITENDES GEWERBE

Bergbau und Verarbeitendes Gewerbe im IHK-Bezirk Halle-Dessau 2007*

Kreise/ kreisfreie Städte	Betriebe Anzahl	Beschäftigte		Gesamtumsatz		Auslandsumsatz		Exportquote 2007
		Anzahl	Veränderung zum Vorjahr in %	in Mio. Euro	Veränderung zum Vorjahr in %	in Mio. Euro	Veränderung zum Vorjahr in %	
Anhalt-Bitterfeld	137	14.179	18,1	3.699	29,6	1.368	53,1	37,0%
Burgendlandkreis	106	9.705	8,4	3.840	5,2	577	*	15,0%
Dessau-Roßlau	51	4.965	9,1	666	5,9	112	10,1	16,8%
Halle (Saale)	63	4.584	4,1	835	6,7	266	33,7	31,9%
Mansfeld-Südharz	84	6.648	10,0	2.099	-1,7	1.057	*	50,4%
Saalekreis	165	13.476	7,0	10.110	9,6	2.152	15,2	21,3%
Salzlandkreis/ Bernburg	36	4.620	4,7	1.168	4,5	313	26,0	26,8%
Wittenberg	105	8.579	8,0	2.717	8,1	665	12,2	24,5%
IHK-Bezirk Halle-Dessau	747	66.756	9,6	25.133	9,7	6.510	19,6	25,9%
Sachsen-Anhalt	1.428	123.244	9,2	38.053	10,5	10.289	16,8	27,0%

* in Betrieben von Unternehmen mit 20 und mehr Beschäftigten; Jahreserhebung

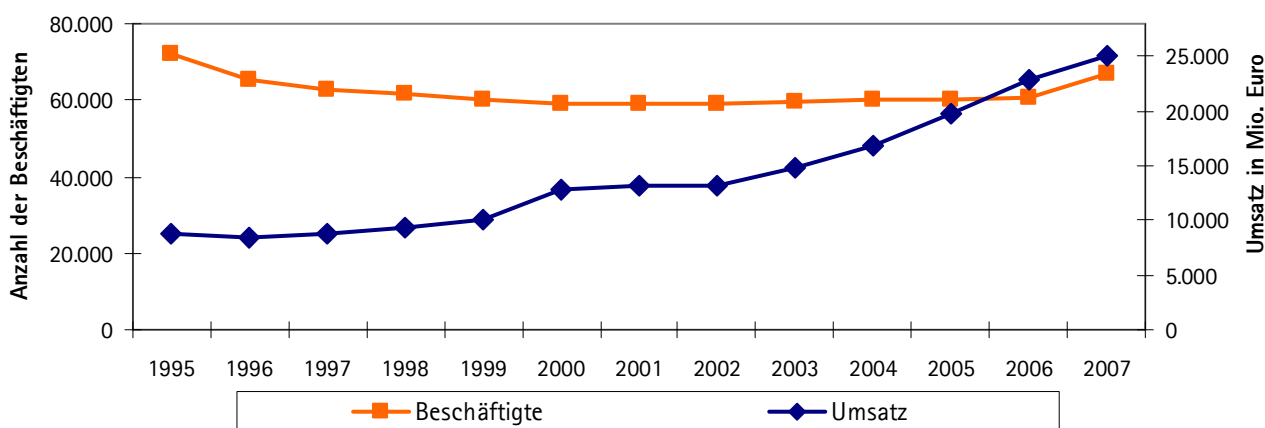
Quelle: Statistisches Landesamt Sachsen-Anhalt; eigene Berechnungen

Entwicklung Bergbau und Verarbeitendes Gewerbe im IHK-Bezirk Halle-Dessau*

Jahr	Betriebe	Beschäftigte	Umsatz in Mio. Euro	Auslandsumsatz in Mio. Euro	Exportquote
1995	655	72.287	8.717	1.102	12,6%
1996	668	65.221	8.414	988	11,7%
1997	692	62.557	8.771	983	11,2%
1998	689	61.548	9.340	1.098	11,8%
1999	676	60.264	10.109	1.079	10,7%
2000	685	58.853	12.772	1.856	14,5%
2001	700	59.052	13.122	2.216	16,9%
2002	717	59.213	13.193	2.463	18,7%
2003	728	59.429	14.773	2.579	17,5%
2004	740	59.945	16.783	3.256	19,4%
2005	730	60.079	19.684	4.200	21,3%
2006	720	60.904	22.901	5.444	23,8%
2007	747	66.756	25.133	6.510	25,9%

* in Betrieben von Unternehmen mit 20 und mehr Beschäftigten; 2007 Jahreserhebung

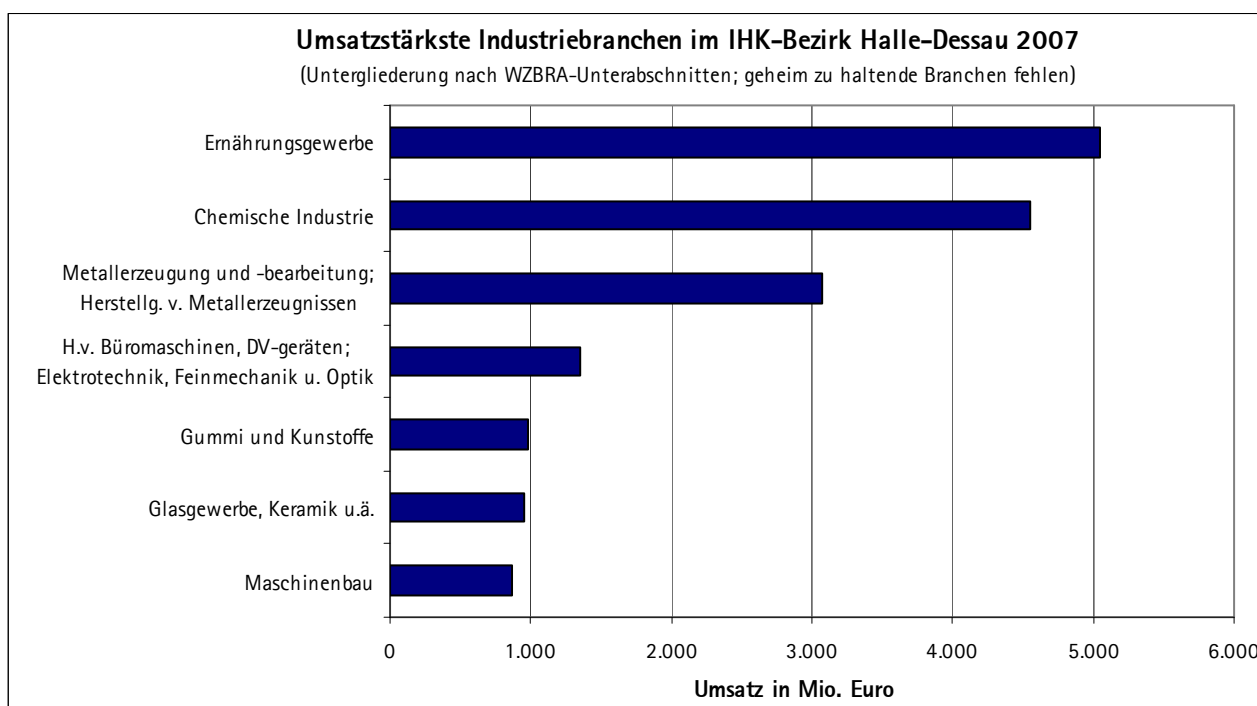
Quelle: Statistisches Landesamt Sachsen-Anhalt; eigene Berechnungen



Bergbau und Verarbeitendes Gewerbe nach Branchen im IHK-Bezirk Halle-Dessau 2007 - Jahreserhebung

WZ 2003	Branchen	Betriebe	Beschäftigte	Gesamtumsatz in 1.000 Euro	Auslandsumsatz in 1.000 Euro
C	Bergbau u. Gewinnv.v.Steinen u.Erden	26	2.172	310.828	.
CA	Kohlenbergbau,Torfgewg.Gew.v.Erdöl u. Erdgas,Bergbau auf Uran-u.Thoriumerze	3	.	.	.
10	Kohlenbergbau,Torfgewinnung	3	.	.	.
11	Gew.v.Erdöl u.Erdgas,Erbr.v.damit verbundener Dienstleistungen	-	-	-	-
CB	Erzbergbau,Gew. V.Steinen und Erden	23	.	.	.
14	Gew.v.Steinen u. Erden,sonst. Bergbau	23	.	.	.
D	Verarbeitendes Gewerbe	721	64.584	24.821.682	.
DA	Ernährungsgewerbe u. Tabakverarbeitung	99	12.547	5.044.929	653.927
15	Ernährungsgewerbe	99	12.547	5.044.929	653.927
DB	Textil- u. Bekleidungsgewerbe	1	.	.	.
17	Textilgewerbe	1	.	.	.
18	Bekleidungsgewerbe	-	-	-	-
DC/19	Ledergewerbe	3	.	.	.
DD/20	Holzgewerbe (ohne Herstellung v. Möbeln)	12	719	84.735	6.656
DE	Papier-Verlags-und Druckgewerbe	28	2.583	686.042	.
21	Papiergewerbe	10	915	462.082	.
22	Verlagsgew.,Druckgew.,Vervielfältig. v. bespielten Ton-,Bild- u.Datenträgern	18	1.668	223.961	2.029
DF/23	Kokerei, Mineralölverarb.,Herstellung u. Verarbeitung v. Spalt- u. Brutstoffen	5	.	.	.
DG/24	Herstellung v. chemischen Erzeugnissen	88	10.522	4.544.408	1.846.734
DH/25	Herstellung v. Gummi- u. Kunststoffwaren	46	3.748	981.428	327.198
DI/26	Glasgewerbe,Herst. v. Keramik, Verarb. v. Steinen und Erden	80	4.213	952.469	.
DJ	Metallerzeugung u. -bearbeitung, H.v. Metallerzeugnissen	143	10.808	3.068.898	1.225.800
27	Metallerzeugung und -bearbeitung	23	3.187	1.951.048	1.115.116
28	Herstellung v. Metallerzeugnissen	120	7.621	1.117.849	110.685
DK/29	Maschinenbau	99	6.486	869.413	198.002
DL	H.v. Büromasch.,Datenverarbeitungsger... u. Optik, H. v. Uhren	67	5.818	1.348.827	.
31	Herstellung v. Geräten der Elektrizitätserzeugung,-verteilung u.ä.	25	1.696	183.800	30.434
32	Rundfunk- und Nachrichtentechnik	9	2.940	1.051.015	.
33	Medizin-, Mess-, Steuer- und Regelungstechnik, Optik	33	1.182	114.012	31.016
DM	Fahrzeugbau	24	4.086	699.193	250.650
34	Herst.v.Kraftwagen und Kraftwagenteilen	11	1.685	348.525	189.247
35	Sonstiger Fahrzeugbau	13	2.401	350.668	61.403
DN	H.v Möbeln,Schmuck,Musikinstr.,Sportger.,Spielw.u.sonst.Erzeugn.,Recycling	26	1.466	.	.
36	H.v.Möbeln,Schmuck,Musikinstr.,Sportger.,Spielwaren u. sonst. Erzeugnissen	14	1.020	209.141	26.620
37	Recycling	12	446	.	.

Quelle: Statistisches Landesamt Sachsen-Anhalt; eigene Berechnungen



BAUHAUPTGEWERBE

Bauhauptgewerbe im IHK-Bezirk Halle-Dessau 2007*

Kreise/ kreisfreie Städte	Unternehmen (durchschn. Anzahl)	Beschäftigte		Gesamtumsatz	
		durchschn. Anzahl	Veränderung zum Vorjahr in %	in 1.000 Euro	Veränderung zum Vorjahr in %
Anhalt-Bitterfeld	23	786	-18,5	119.166	14,4
Burgendlandkreis	27	1.137	1,7	142.056	-3,0
Dessau-Roßlau	12	629	1,3	43.972	-27,1
Halle (Saale)	19	1.664	3,0	281.444	-1,5
Mansfeld-Südharz	21	1.124	2,3	81.434	-10,0
Saalekreis	35	1.404	2,1	208.237	3,6
Salzlandkreis/ Bernburg	11	414	27,0	60.391	32,7
Wittenberg	23	811	3,2	81.716	-0,5
IHK-Bezirk Halle-Dessau	170	7.967	0,8	1.018.447	0,2
Sachsen-Anhalt	329	16.215	-0,8	1.982.147	-1,0

* in Betrieben von Unternehmen mit 20 und mehr Beschäftigten

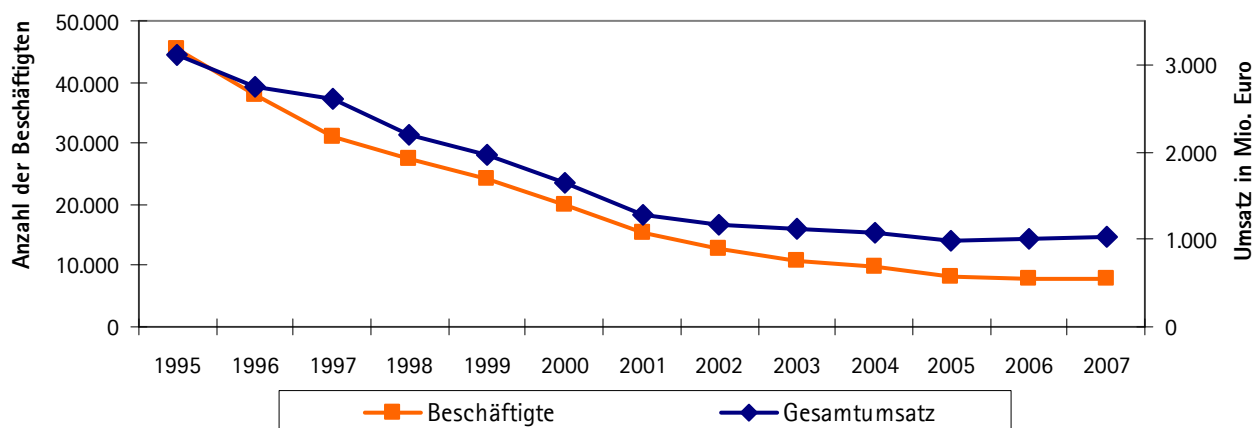
Quelle: Statistisches Landesamt Sachsen-Anhalt; eigene Berechnungen

Entwicklung Bauhauptgewerbe im IHK-Bezirk Halle-Dessau*

Jahr	Betriebe	Beschäftigte	Gesamtumsatz in 1.000 Euro
1995	701	45.535	3.105.741
1996	701	38.053	2.735.310
1997	646	31.143	2.601.974
1998	578	27.311	2.187.125
1999	495	24.345	1.973.929
2000	433	19.891	1.637.125
2001	359	15.451	1.283.406
2002	289	12.695	1.177.126
2003	243	10.829	1.131.336
2004	225	9.726	1.066.359
2005	193	8.331	979.539
2006	171	7.905	1.016.049
2007	170	7.967	1.018.447

* in Betrieben von Unternehmen mit 20 und mehr Beschäftigten

Quelle: Statistisches Landesamt Sachsen-Anhalt; eigene Berechnungen

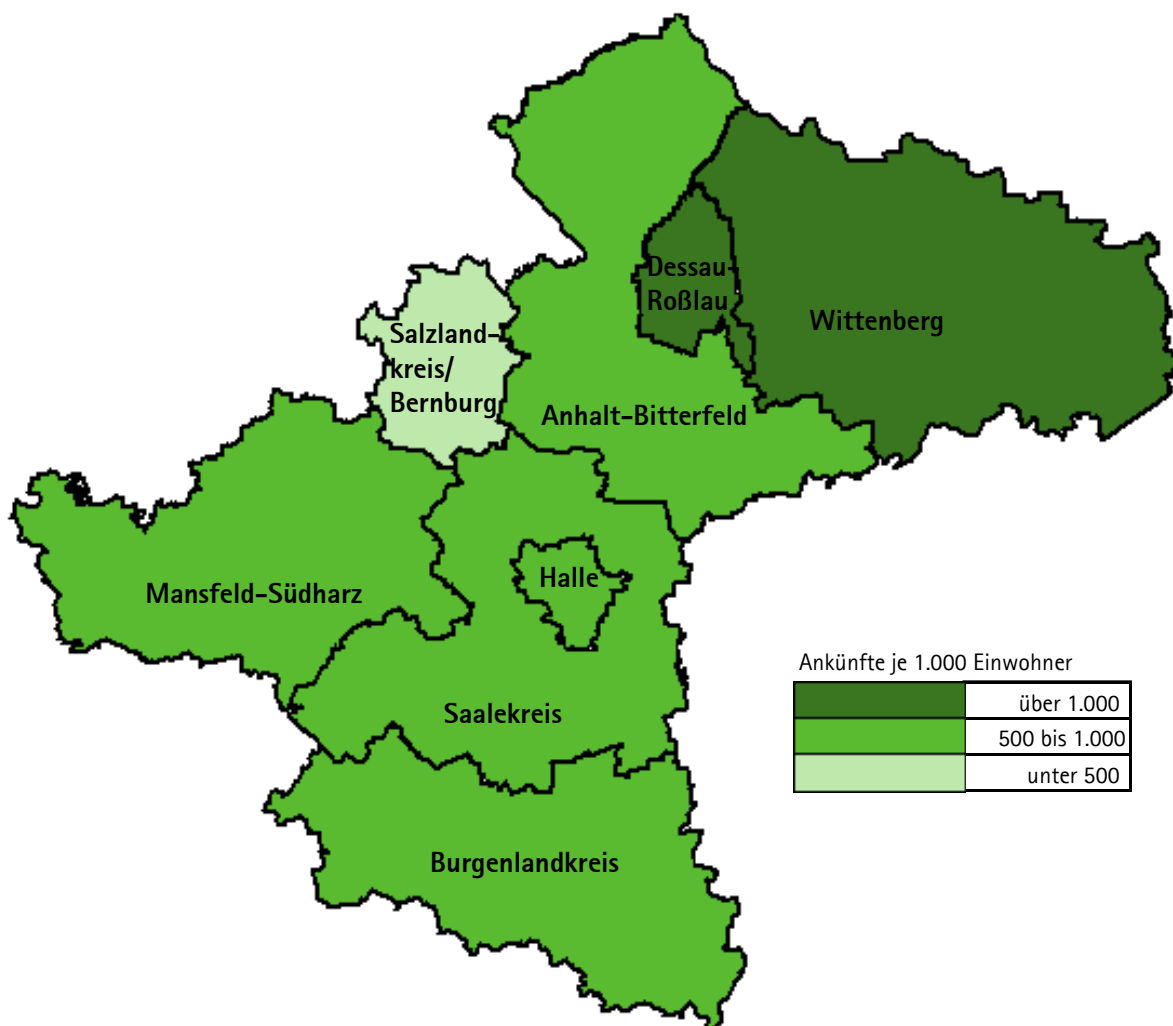


TOURISMUS

Ankünfte und Übernachtungen in Sachsen-Anhalt 2007

Kreise/ kreisfreie Städte	Betriebe	Betten	Ankünfte	Ankünfte je 1.000 Einwohner	Über- nachtungen	Durchschnittl. Aufent- haltsdauer in Tagen	Durchschnittl. Auslastung in Prozent
	Dezember 2007		2007 Gesamt				
Altmarkkreis Salzwedel	54	2.540	69.333	743	270.778	3,9	31,6
Anhalt-Bitterfeld	53	2.186	96.433	522	189.209	2,0	23,3
Börde	73	3.474	159.209	858	407.002	2,6	33,1
Burgenlandkreis	99	4.715	200.471	993	563.068	2,8	33,4
Dessau-Roßlau	22	1.402	99.880	1.111	164.692	1,6	33,2
Halle (Saale)	37	2.301	151.992	649	287.132	1,9	35,0
Harz	337	17.549	739.092	3.067	2.245.794	3,0	36,2
Jerichower Land	43	1.395	66.210	664	124.174	1,9	25,7
Magdeburg	37	4.254	296.948	1.290	507.966	1,7	31,9
Mansfeld-Südharz	78	3.378	133.061	841	305.664	2,3	25,4
Saalekreis	64	3.331	154.272	756	275.639	1,8	22,9
Salzlandkreis	62	2.659	108.685	496	361.883	3,3	35,5
Stendal	53	1.814	106.518	836	196.736	1,8	29,9
Wittenberg	85	4.797	200.586	1.404	621.157	3,1	35,8
Sachsen-Anhalt	1.097	55.795	2.582.690	1.071	6.520.894	2,5	32,6

Quelle: Statistisches Landesamt Sachsen-Anhalt; eigene Berechnungen



KAUFKRAFT

Kaufkraft im IHK-Bezirk Halle-Dessau 2008

Kreise/ kreisfreie Städte	Bevölkerung 01.01.2007	Haushalte 01.01.2007	Kaufkraft 2008*		
			Mio. Euro	Euro je Einwohner	Kennziffer (BRD = 100)
Anhalt-Bitterfeld	187.873	92.554	2.772	14.757	78,8
Burgenlandkreis	205.097	98.331	3.073	14.981	80,0
Dessau-Roßlau	91.243	47.511	1.447	15.856	84,6
Halle (Saale)	235.720	126.675	3.665	15.549	83,0
Mansfeld-Südharz	160.984	76.099	2.317	14.391	76,8
Saalekreis	206.146	94.031	3.230	15.669	83,6
Salzlandkreis/ Bernburg	64.372	31.391	962	14.942	79,8
Wittenberg	144.972	69.837	2.171	14.974	79,9
IHK-Bezirk Halle-Dessau	1.296.407	636.429	19.637	15.147	80,9
Sachsen-Anhalt	2.441.787	1.189.385	37.189	15.230	81,3

Bundesländer	Bevölkerung 01.01.2007	Haushalte 01.01.2007	Kaufkraft 2008*		
			Mio. Euro	Euro je Einwohner	Kennziffer (BRD = 100)
Brandenburg	2.547.772	1.222.009	41.492	16.286	86,9
Mecklenburg- Vorpommern	1.693.754	828.093	25.841	15.256	81,4
Sachsen	4.249.774	2.164.980	67.114	15.792	84,3
Sachsen-Anhalt	2.441.787	1.189.385	37.189	15.230	81,3
Thüringen	2.311.140	1.120.857	35.897	15.532	82,9
Neue Bundesländer (ohne Berlin)	13.244.227	6.525.324	207.533	15.670	83,6
Bundesrepublik Deutschland	82.314.906	39.209.642	1.542.100	18.734	100,0

Quelle: Gesellschaft für Konsumforschung (GfK), Nürnberg; eigene Berechnungen

Entwicklung der Kaufkraft* im Vergleich

Jahr	Mio. Euro			Euro je Einwohner		
	IHK-Bezirk Halle-Dessau	neue Bundesländer ohne Berlin	Deutschland	IHK-Bezirk Halle-Dessau	neue Bundesländer ohne Berlin	Deutschland
2002	17.671	179.437	1.356.000	12.556	12.956	16.484
2003	17.503	178.541	1.369.000	12.637	13.005	16.606
2004	17.464	178.767	1.397.000	12.790	13.128	16.926
2005	18.073	184.545	1.410.200	13.383	13.645	17.087
2006	18.830	194.833	1.454.600	14.127	14.504	17.631
2007	19.152	200.333	1.488.400	14.537	15.012	18.055
2008	19.637	207.533	1.542.100	15.147	15.670	18.734

* prognostizierte Werte

Quelle: Gesellschaft für Konsumforschung (GfK), Nürnberg; eigene Berechnungen

STEUERN UND ÖFFENTLICHE FINANZEN

Realsteuern in Sachsen-Anhalt 2007

Kreise/ kreisfreie Städte	Grundbeträge der Realsteuern in 1.000 Euro			Durchschnittshebesätze der Realsteuern in Prozent		
	Grundsteuer A	Grundsteuer B	Gewerbesteuer	Grundsteuer A	Grundsteuer B	Gewerbesteuer
Altmarkkreis Salzwedel	540	2.232	6.239	271	330	323
Anhalt-Bitterfeld	522	4.222	22.974	298	355	259
Börde	1.125	4.060	21.889	300	348	310
Burgenlandkreis	689	4.167	20.590	293	347	276
Dessau- Roßlau	38	2.230	3.960	258	432	433
Halle (Saale)	36	4.802	8.744	250	440	450
Harz	796	5.075	13.989	328	384	365
Jerichower Land	366	2.126	4.651	279	341	338
Magdeburg	66	5.934	15.837	250	450	450
Mansfeld- Südharz	613	3.245	5.810	308	355	335
Saalekreis	820	4.957	32.889	276	337	258
Salzlandkreis	913	4.385	14.094	290	362	335
Stendal	704	2.531	4.478	259	356	349
Wittenberg	353	3.173	8.737	277	361	350
Sachsen-Anhalt	7.581	53.139	184.879	290	376	323

Quelle: Statistisches Landesamt Sachsen-Anhalt; eigene Berechnungen

Gewerbesteuerhebesätze in Städten über 10.000 Einwohner im IHK-Bezirk Halle-Dessau

Stadt	Bevölkerung am 31.12.2007	Gewerbesteuerhebesätze							
		2000	2001	2002	2003	2004	2005	2006	2007
Bad Dürrenberg	11.209	300	300	300	300	300	300	300	300
Bernburg (Saale)	30.923	330	330	330	330	330	330	330	330
Bitterfeld-Wolfen	46.295	336	334	273	325	326	291	278	231
Braunsbedra	12.379	305	308	307	303	304	305	305	304
Dessau- Roßlau	89.934	408	391	432	433	421	415	428	433
Eisleben, Lutherstadt	23.488	347	346	349	349	349	349	349	349
Halle (Saale)	234.295	400	420	450	450	450	450	450	450
Hettstedt	15.021	380	380	380	380	380	380	380	380
Jessen (Elster)	14.626	305	305	303	307	310	309	343	342
Köthen (Anhalt)	29.213	330	330	368	367	368	369	376	381
Merseburg (Saale)	34.039	350	350	350	350	350	350	350	350
Naumburg	29.025	330	330	330	330	360	360	360	360
Querfurt	12.398	329	329	329	329	330	330	330	330
Sangerhausen	29.631	350	343	348	341	345	346	346	345
Schkopau	10.911	309	303	304	305	306	300	300	300
Weißenfels	29.140	350	350	350	350	350	350	350	350
Wittenberg, Lutherstadt	45.615	345	341	349	349	350	369	369	369
Zeitz	27.444	380	380	380	400	400	400	400	400
Zerbst	15.215	320	349	350	350	348	349	348	350

Quelle: Statistisches Landesamt Sachsen-Anhalt; eigene Berechnungen

AUSBILDUNG

Berufsausbildung bei der IHK Halle-Dessau 2007

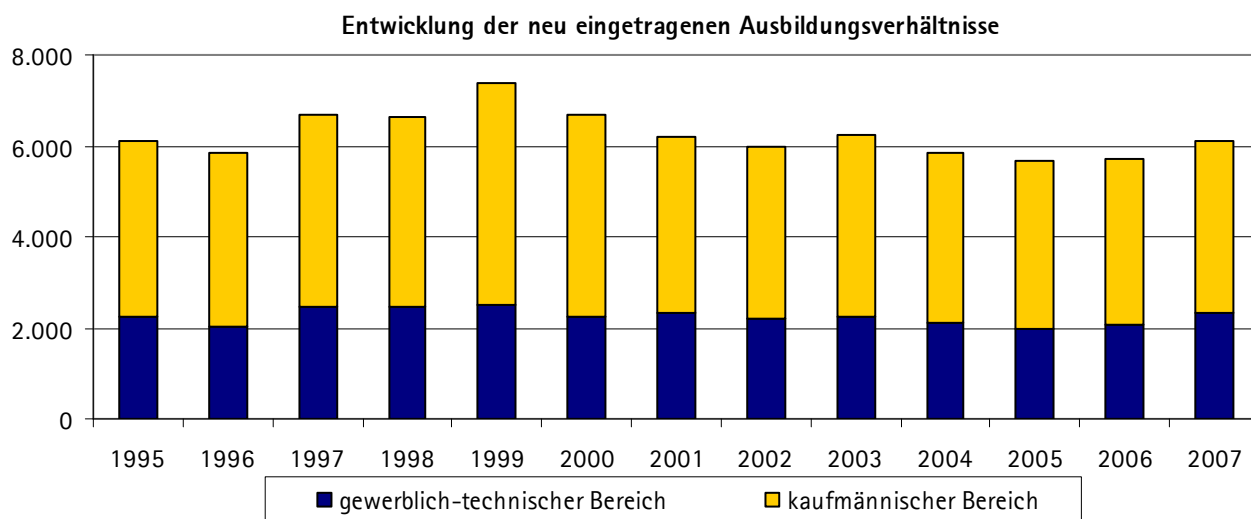
DIHK-Berufsgruppe	Auszubildende am 31.12.2007			Vorzeitig gelöste Ausbildungsverhältnisse in der Zeit vom 01.01. - 31.12.2007			
	gesamt	männlich	weiblich	gesamt	männlich	weiblich	darunter in der Probezeit
Bergbau	10	10	0	0	0	0	0
Metall	3.204	3.130	74	121	116	5	40
Elektro	931	908	23	38	37	1	18
Bau	688	651	37	67	64	3	15
Chemie, Physik, Biologie	1.012	715	297	34	26	8	11
Holz	130	124	6	9	9	0	3
Druck	257	168	89	31	15	16	10
Bekleidung	66	15	51	3	1	2	1
Nahrung	255	159	96	22	17	5	11
Keramik	28	22	6	2	1	1	1
Gewerbliche Sonderberufe nach §48 BBiG	73	72	1	3	3	0	0
Gewerblich-technischer Bereich	6.654	5.974	680	330	289	41	110
Industrie	383	108	275	12	4	8	3
Handel	2.899	1.212	1.687	347	156	191	158
Banken	349	128	221	7	2	5	5
Versicherungen	69	42	27	11	6	5	4
Gastgewerbe	2.299	1.105	1.194	403	200	203	145
Verkehr + Transport	398	212	186	30	21	9	14
Sonstige kaufmännische Berufe	2.435	996	1.439	216	105	111	77
Kaufmännische Sonderberufe nach §48 BBiG	137	66	71	15	9	6	6
Kaufmännischer Bereich	8.969	3.869	5.100	1.041	503	538	412
Insgesamt	15.623	9.843	5.780	1.371	792	579	522

Quelle: IHK Halle-Dessau

Lehrstellenentwicklung bei der IHK Halle-Dessau

Jahr	Gesamteintragungen	darunter Neueintragungen		
		insgesamt	gewerblich-technischer Bereich	kaufmännischer Bereich
1995	16.515	6.129	2.231	3.898
1996	15.923	5.830	2.031	3.799
1997	16.348	6.681	2.453	4.228
1998	16.495	6.627	2.447	4.180
1999	17.576	7.381	2.515	4.866
2000	17.657	6.669	2.243	4.426
2001	16.890	6.180	2.314	3.866
2002	16.094	5.975	2.185	3.790
2003	16.037	6.153	2.263	3.990
2004	15.876	5.849	2.103	3.746
2005	15.558	5.674	1.994	3.680
2006	15.392	5.719	2.078	3.641
2007	15.623	6.126	2.329	3.797

Quelle: IHK Halle-Dessau



VOLKSWIRTSCHAFTLICHE GESAMTRECHNUNGEN

Entwicklung von Bruttoinlandsprodukt, Erwerbstätigkeit und Produktivität in Sachsen-Anhalt

Kreise/ kreisfreie Städte	Bruttoinlandsprodukt in Mio. Euro (in jeweiligen Preisen)					Wachstumsrate 2006	Veränderung seit 1995 in Prozent
	1995	2000	2004	2005	2006		
Altmarkkreis Salzwedel	1.212	1.465	1.711	1.727	1.772	2,6%	46,2%
Anhalt-Bitterfeld	2.795	3.034	3.280	3.480	3.621	4,0%	29,6%
Börde	2.419	3.116	3.530	3.688	3.780	2,5%	56,3%
Burgenlandkreis	2.955	3.421	3.613	3.454	3.699	7,1%	25,2%
Dessau-Roßlau, Stadt	1.643	1.725	1.897	2.017	2.046	1,5%	24,6%
Halle (Saale), Stadt	5.051	4.997	5.523	5.333	5.343	0,2%	5,8%
Harz	3.433	3.895	4.385	4.505	4.603	2,2%	34,1%
Jerichower Land	1.404	1.668	1.848	1.949	2.000	2,6%	42,4%
Magdeburg, Stadt	4.930	5.334	5.745	5.746	5.900	2,7%	19,7%
Mansfeld-Südharz	2.132	2.378	2.358	2.368	2.459	3,9%	15,4%
Saalekreis	3.339	4.155	4.668	4.756	4.868	2,4%	45,8%
Salzlandkreis	3.070	3.573	3.728	3.604	3.792	5,2%	23,5%
Stendal	2.026	2.162	2.255	2.254	2.315	2,7%	14,2%
Wittenberg	2.201	2.356	2.513	2.496	2.506	0,4%	13,8%
Sachsen-Anhalt	38.609	43.279	47.055	47.376	48.705	2,8%	26,1%

Kreise/ kreisfreie Städte	Erwerbstätige in 1.000					Wachstumsrate 2006	Veränderung seit 1995 in Prozent
	1995	2000	2004	2005	2006		
Altmarkkreis Salzwedel	37,3	36,1	37,2	37,6	37,0	-1,5%	-0,7%
Anhalt-Bitterfeld	89,6	72,7	68,6	68,1	70,3	3,3%	-21,5%
Börde	66,9	72,3	70,1	69,5	69,0	-0,7%	3,1%
Burgenlandkreis	85,8	82,2	74,5	72,7	72,5	-0,3%	-15,4%
Dessau-Roßlau, Stadt	49,1	46,7	44,6	44,2	45,0	1,8%	-8,4%
Halle (Saale), Stadt	147,9	133,1	126,4	122,7	122,0	-0,5%	-17,5%
Harz	102,1	97,9	95,5	92,8	92,2	-0,7%	-9,8%
Jerichower Land	39,8	40,5	39,7	39,5	38,3	-3,1%	-3,7%
Magdeburg, Stadt	149,4	136,3	128,2	128,4	129,7	1,0%	-13,2%
Mansfeld-Südharz	65,4	60,1	56,4	54,6	54,6	0,0%	-16,5%
Saalekreis	94,6	86,4	79,8	79,4	81,0	2,0%	-14,4%
Salzlandkreis	91,4	84,6	80,6	78,7	79,9	1,5%	-12,7%
Stendal	56,9	52,0	49,5	48,7	48,7	0,0%	-14,3%
Wittenberg	64,2	57,5	53,8	52,7	52,6	-0,2%	-18,0%
Sachsen-Anhalt	1.140,3	1.058,4	1.004,7	989,7	992,9	0,3%	-12,9%

Kreise/ kreisfreie Städte	Bruttoinlandsprodukt je Erwerbstätigen in Euro					Wachstumsrate 2006	Veränderung seit 1995 in Prozent
	1995	2000	2004	2005	2006		
Altmarkkreis Salzwedel	32.508	40.524	45.955	45.958	47.877	4,2%	47,3%
Anhalt-Bitterfeld	31.191	41.740	47.822	51.108	51.483	0,7%	65,1%
Börde	36.149	43.102	50.369	53.063	54.778	3,2%	51,5%
Burgenlandkreis	34.460	41.648	48.530	47.488	51.004	7,4%	48,0%
Dessau-Roßlau, Stadt	33.455	36.895	42.535	45.641	45.505	-0,3%	36,0%
Halle (Saale), Stadt	34.148	37.547	43.708	43.483	43.793	0,7%	28,2%
Harz	33.611	39.787	45.917	48.546	49.946	2,9%	48,6%
Jerichower Land	35.314	41.180	46.494	49.341	52.231	5,9%	47,9%
Magdeburg, Stadt	33.008	39.127	44.828	44.736	45.484	1,7%	37,8%
Mansfeld-Südharz	32.574	39.590	41.813	43.335	45.023	3,9%	38,2%
Saalekreis	35.289	48.075	58.507	59.902	60.112	0,4%	70,3%
Salzlandkreis	33.577	42.255	46.248	45.812	47.488	3,7%	41,4%
Stendal	35.639	41.582	45.603	46.240	47.488	2,7%	33,2%
Wittenberg	34.308	40.978	46.750	47.335	47.600	0,6%	38,7%
Sachsen-Anhalt	33.858	40.892	46.834	47.871	49.054	2,5%	44,9%

Quelle: Statistisches Landesamt Sachsen-Anhalt; Arbeitskreis VGR der Länder; eigene Berechnungen

Entwicklung der Bruttowertschöpfung in Sachsen-Anhalt nach Sektoren

Kreise/ kreisfreie Städte	Bruttowertschöpfung zu jeweiligen Preisen (in Mio. Euro)								
	Land- und Forstwirtschaft			Bergbau; Verarbeitendes Gewerbe und Energie- u. Wasserversorgung			Baugewerbe		
	1996	2001	2006	1996	2001	2006	1996	2001	2006
Altmarkkreis Salzwedel	98	115	59	170	217	404	203	114	74
Anhalt-Bitterfeld	59	77	46	449	643	1.067	499	205	124
Börde	133	154	77	422	771	1.100	369	215	178
Burgenlandkreis	80	101	55	562	628	880	503	240	167
Dessau-Roßlau, Stadt	7	5	5	226	253	301	185	98	101
Halle (Saale), Stadt	2	2	1	691	489	498	625	273	280
Harz	95	104	53	539	642	970	507	314	266
Jerichower Land	55	71	37	292	286	403	230	149	207
Magdeburg, Stadt	4	8	5	399	426	643	679	362	297
Mansfeld-Südharz	54	77	47	246	368	389	363	195	120
Saalekreis	85	123	65	727	1.289	1.643	593	281	305
Salzlandkreis	91	99	51	588	877	1.001	450	227	149
Stendal	102	124	62	145	193	288	352	183	149
Wittenberg	79	88	45	430	503	626	317	170	145
Sachsen-Anhalt	946	1.147	608	5.888	7.584	10.215	5.876	3.027	2.563

Kreise/ kreisfreie Städte	Bruttowertschöpfung zu jeweiligen Preisen (in Mio. Euro)								
	Handel; Gastgewerbe und Verkehr			Finanzierung; Vermietung und Unternehmensdienstleister			Öffentliche und private Dienstleister		
	1996	2001	2006	1996	2001	2006	1996	2001	2006
Altmarkkreis Salzwedel	184	264	312	203	275	306	309	385	442
Anhalt-Bitterfeld	421	504	582	480	622	678	703	736	767
Börde	457	678	756	376	496	606	546	666	693
Burgenlandkreis	465	550	619	483	582	655	789	895	960
Dessau-Roßlau, Stadt	290	331	365	312	378	466	513	542	608
Halle (Saale), Stadt	846	904	785	935	1.149	1.355	1.654	1.760	1.899
Harz	593	676	767	535	757	819	971	1.085	1.276
Jerichower Land	214	250	284	193	243	323	392	470	550
Magdeburg, Stadt	913	1.084	1.079	938	1.280	1.457	1.633	1.785	1.839
Mansfeld-Südharz	357	439	499	348	423	509	554	648	653
Saalekreis	601	837	968	500	654	711	560	614	697
Salzlandkreis	445	574	616	494	658	702	828	912	900
Stendal	416	446	477	320	350	408	598	669	703
Wittenberg	317	331	362	371	405	502	518	598	579
Sachsen-Anhalt	6.520	7.871	8.471	6.488	8.270	9.499	10.570	11.764	12.567

Einkommensentwicklung in Sachsen-Anhalt

Jahr	Primäreinkommen		Verfügbares Einkommen		Bruttolöhne und -gehälter	
	Euro je Einwohner	Veränderung zum Vorjahr	Euro je Einwohner	Veränderung zum Vorjahr	Euro je Arbeitnehmer	Veränderung zum Vorjahr
1996	11.485	1,5%	11.769	4,5%	18.896	-
1997	11.572	0,8%	11.987	1,9%	19.019	0,7%
1998	11.809	2,0%	12.211	1,9%	19.198	0,9%
1999	12.159	3,0%	12.732	4,3%	19.645	2,3%
2000	12.412	2,1%	13.085	2,8%	19.854	1,1%
2001	12.709	2,4%	13.476	3,0%	20.176	1,6%
2002	12.758	0,4%	13.637	1,2%	20.523	1,7%
2003	12.851	0,7%	13.858	1,6%	20.767	1,2%
2004	13.088	1,8%	13.982	0,9%	20.974	1,0%
2005	13.237	1,1%	14.154	1,2%	21.272	1,4%
2006	13.611	2,8%	14.332	1,3%	21.252	-0,1%

Primäreinkommen: Einkommen aus Erwerbstätigkeit und Vermögen, die den inländischen privaten Haushalten zugeflossen sind

Verfügbares Einkommen: Primäreinkommen erweitert um erhaltene staatliche Transfers und verringert um Steuern und Sozialbeiträge; entspricht dem für Konsum- und Sparzwecke zur Verfügung stehenden Einkommen

Quelle: Statistisches Landesamt Sachsen-Anhalt; Arbeitskreis VGR der Länder; eigene Berechnungen

WIRTSCHAFTSDATEN ZU DEN GEMEINDEN IM IHK-BEZIRK HALLE-DESSAU

Wirtschaftsdaten der kreisfreien Stadt Dessau-Roßlau

Gebietsstand 31.12.2007

Gemeinde/ Landkreis	Einwohner zum 31.12.2007	Bodenfläche in Hektar 31.12.2007	Umsatzsteuer- pflichtige 2006	SV-Beschäftigte Arbeitsort 30.06.2007	Arbeitslose (Jahresmittel) 2007	Kaufkraft je Einwohner 2008 (BRD=100)	Gewerbesteuer- hebesatz 2007
Dessau-Roßlau	89.934	24.464	2.654	33.870	7.183	84,6	433

Wirtschaftsdaten der kreisfreien Stadt Halle (Saale)

Gebietsstand 31.12.2007

Gemeinde/ Landkreis	Einwohner zum 31.12.2007	Bodenfläche in Hektar 31.12.2007	Umsatzsteuer- pflichtige 2006	SV-Beschäftigte Arbeitsort 30.06.2007	Arbeitslose (Jahresmittel) 2007	Kaufkraft je Einwohner 2008 (BRD=100)	Gewerbesteuer- hebesatz 2007
Halle (Saale)	234.295	13.502	5.721	87.284	19.032	83,0	450

Wirtschaftsdaten der Gemeinden im Landkreis Anhalt-Bitterfeld

Gebietsstand 31.12.2007

Gemeinde/ Landkreis	Einwohner zum 31.12.2007	Bodenfläche in Hektar 31.12.2007	Umsatzsteuer- pflichtige 2006	SV-Beschäftigte Arbeitsort 30.06.2007	Arbeitslose (Jahresmittel) 2007	Kaufkraft je Einwohner 2008 (BRD=100)	Gewerbesteuer- hebesatz 2007
Anhalt-Bitterfeld	184.877	145.274	5.122	52.563	16.658	79,8	259
Aken (Elbe), Stadt	8.734	5.991	211	1.904	821	77,3	350
Altjeßnitz	477	642	19	31	32	82,9	330
Bitterfeld-Wolfen, Stadt	46.295	7.961	1.208	20.008	4.791	75,5	231
Bobbau	1.633	794	59	382	88	85,0	300
Bornum	541	2.037	16	98	39	83,3	250
Brehna, Stadt	2.938	1.915	151	2.141	191	84,4	320
Buhlendorf	247	828	4	*	18	76,3	310
Burgkennitz	816	1.477	13	93	33	88,1	350
Chörau	248	419	11	12	11	133,2	350
Deetz	706	1.571	27	136	53	80,4	310
Diebzig	273	867	6	14	9	84,3	320
Dobritz	309	1.545	12	43	21	87,9	350
Dornbock	361	1.192	3	18	51	73,8	338
Drosa	608	1.057	12	40	60	82,1	350
Edderitz	1.203	1.026	42	242	82	79,1	343
Elsnigk	710	691	17	117	62	79,1	400
Fraßdorf	237	269	3	*	12	84,1	350
Friedersdorf	1.971	439	54	250	93	75,8	325
Gehrden	202	681	8	7	16	93,3	300
Glauzig	488	321	10	38	48	76,0	395
Glebitzsch	636	1.513	16	144	57	78,3	320
Gödnitz	242	1.180	9	18	14	82,2	300
Görzig	1.263	1.182	33	111	108	80,7	280
Gossa	873	962	*	162	51	84,5	350
Grimme	168	2.877	*	135	12	90,6	300
Gröbern	628	845	11	26	37	79,6	349
Gröbzig, Stadt	3.137	2.423	76	679	273	79,7	324
Großbadegast	668	1.120	7	*	72	71,3	350
Großpaschleben	869	960	16	31	51	76,2	300
Güterglück	723	1.067	19	83	56	89,8	300
Hinsdorf	508	853	13	21	54	80,3	300
Hohenlepte	245	1.911	5	10	22	86,7	300
Jeßnitz (Anhalt), Stadt	3.618	1.425	114	371	263	80,5	320
Jütrichau	514	1.822	7	46	31	80,0	300
Kleinpaschleben	933	1.398	13	47	96	71,9	325
Köthen (Anhalt), Stadt	29.213	7.843	841	8.900	3.165	75,5	381
Krina	705	1.498	18	20	60	81,1	350
Leps	303	2.190	8	*	27	81,8	300
Libbesdorf	400	929	11	20	28	76,8	400
Libehna	259	538	7	12	21	80,0	330
Lindau, Stadt	1.126	3.464	44	197	87	82,0	310
Maasdorf	370	434	8	21	38	68,6	343
Marke	429	523	7	34	10	52,4	340
Meilendorf	248	789	6	17	23	78,9	300
Micheln	755	1.659	24	145	65	67,1	338
Moritz	330	1.618	12	60	27	80,2	300
Mühlbeck	947	480	28	46	60	87,0	325

noch: Landkreis Anhalt-Bitterfeld

Gemeinde/ Landkreis	Einwohner zum 31.12.2007	Bodenfläche in Hektar 31.12.2007	Umsatzsteuer- pflichtige 2006	SV-Beschäftigte Arbeitsort 30.06.2007	Arbeitslose (Jahresmittel) 2007	Kaufkraft je Einwohner 2008 (BRD=100)	Gewerbesteuer- hebesatz 2007
Muldenstein	2.126	357	44	118	137	88,3	350
Nedlitz	645	3.320	26	105	48	78,1	400
Nutha	266	942	11	4	21	72,5	300
Osternienburg	2.085	1.267	33	209	259	75,1	350
Petersroda	607	622	19	16	37	79,8	320
Piethen	272	423	3	*	29	83,4	300
Plodda	471	334	9	15	27	93,9	350
Polenzko	295	1.992	8	21	13	71,3	300
Pouch	1.696	2.971	42	228	90	86,9	325
Prosigk	743	1.509	11	64	82	74,9	300
Quellendorf	1.015	2.042	31	265	77	90,1	350
Radegast, Stadt	1.195	395	30	168	92	79,3	350
Raguhn, Stadt	3.672	1.524	117	742	231	83,0	320
Reppichau	470	1.096	15	42	38	74,3	350
Retzau	392	459	9	40	24	88,5	346
Reuden	309	1.271	12	51	24	90,0	300
Reupzig	329	858	6	14	17	76,7	400
Riesdorf	139	463	*	*	6	77,8	250
Roitzsch	2.575	1.714	68	447	166	80,4	320
Rösa	906	2.112	30	99	52	89,5	350
Sandersdorf	9.440	2.409	236	700	736	84,2	325
Scheuder	345	981	6	10	33	83,5	400
Schierau	843	2.983	26	110	77	77,4	346
Schlaitz	966	494	37	212	49	83,4	350
Schortewitz	698	652	23	34	55	81,7	300
Schwemsal	649	1.713	15	42	42	85,0	320
Steutz	942	3.229	29	39	71	79,8	300
Straguth	267	2.138	6	*	28	70,2	400
Thurland	423	675	18	143	30	85,7	330
Tornau vor der Heide	485	1.478	13	27	34	87,8	280
Trebbichau an der Fuhne	377	423	8	56	29	99,4	300
Trinum	414	434	14	25	36	87,2	350
Walternienburg	535	1.877	14	67	35	83,4	300
Weißandt-Gölsau	1.844	1.332	32	1.357	182	75,3	320
Wieskau	318	680	4	*	24	81,0	300
Wulfen	1.161	1.067	31	163	111	79,4	350
Zabit	526	832	11	38	43	71,9	350
Zehbitz	376	1.098	6	7	27	77,7	250
Zerbst/Anhalt, Stadt	15.215	7.834	489	7.041	1.426	81,0	350
Zernitz	261	1.370	6	9	18	73,4	300
Zörbig, Stadt	9.477	10.676	298	2.859	763	80,9	325

Wirtschaftsdaten der Gemeinden im Burgenlandkreis

Gebietsstand 31.12.2007

Gemeinde/ Landkreis	Einwohner zum 31.12.2007	Bodenfläche in Hektar 31.12.2007	Umsatzsteuer- pflichtige 2006	SV-Beschäftigte Arbeitsort 30.06.2007	Arbeitslose (Jahresmittel) 2007	Kaufkraft je Einwohner 2008 (BRD=100)	Gewerbesteuer- hebesatz 2007
Burgenlandkreis	201.932	141.346	5.710	50.675	19.728	80,0	276
Abtlöbnitz	154	426	4	*	14	82,4	350
Altenroda	554	1.434	13	56	61	76,4	300
Bad Bibra, Stadt	2.141	2.200	79	666	173	81,2	320
Bad Kösen, Stadt	5.241	3.572	175	1.294	453	80,7	350
Balgstädt	613	865	17	54	41	80,4	300
Baumersroda	349	670	8	42	42	76,2	300
Bergisdorf	421	663	14	32	24	86,2	300
Billroda	505	898	15	18	58	78,2	300
Breitenbach	321	1.939	6	7	21	94,3	400
Bröckau	383	791	8	21	31	88,8	300
Bucha	278	784	5	11	23	73,7	200
Burgholzhausen	281	669	*	*	28	76,5	200
Burgscheidungen	583	836	11	37	48	73,4	343
Burgwerben	1.061	442	32	122	80	81,2	350
Burkersroda	313	1.263	10	16	31	94,1	300
Casekirchen	262	883	8	15	16	75,8	340
Crölpa-Löbschütz	540	782	22	49	42	67,3	300
Dehlitz (Saale)	559	878	13	173	32	81,2	300
Deuben	1.134	879	23	122	139	71,9	300

noch: Burgenlandkreis

Gemeinde/ Landkreis	Einwohner zum 31.12.2007	Bodenfläche in Hektar 31.12.2007	Umsatzsteuer- pflichtige 2006	SV-Beschäftigte Arbeitsort 30.06.2007	Arbeitslose (Jahresmittel) 2007	Kaufkraft je Einwohner 2008 (BRD=100)	Gewerbesteuer- hebesatz 2007
Döbris	66	824	4	*	9	108,1	300
Döschwitz	844	1.084	29	195	66	83,9	350
Droßdorf	698	1.036	34	199	50	90,4	300
Droyßig	1.797	1.076	39	268	137	85,8	400
Ebersroda	180	428	*	*	10	81,3	300
Eckartsberga, Stadt	1.837	2.013	45	160	185	74,8	300
Elsteraue	9.558	7.991	224	1.701	833	82,2	310
Freyburg (Unstrut), Stadt	4.293	2.392	158	1.172	389	83,8	300
Geußnitz	651	755	12	100	50	78,5	300
Gieckau	340	323	10	29	28	71,7	320
Gleina	847	1.860	27	153	63	87,8	325
Goldschau	305	511	8	7	24	81,0	350
Golzen	218	746	8	25	22	90,5	300
Görschen	520	936	26	605	51	77,7	340
Goseck	1.095	1.457	26	102	74	82,9	300
Grana	748	799	34	218	64	85,4	350
Granschütz	1.122	652	25	121	91	78,6	300
Gröben	722	394	13	76	70	82,8	350
Gröbitz	496	756	12	20	39	89,5	310
Großgörschen	844	1.500	24	35	89	75,8	200
Großkorbetha	1.965	1.268	37	379	150	85,9	200
Größnitz	162	629	6	9	18	75,2	300
Haynsburg	538	797	13	23	38	85,9	350
Heidegrund	670	988	17	141	61	86,2	300
Herregosserstedt	586	1.159	13	41	45	79,5	300
Heuckewalde	435	655	14	36	34	80,9	300
Hirschroda	179	501	6	17	10	84,4	300
Hohenmölsen, Stadt	9.341	6.342	211	1.288	897	81,3	325
Janisroda	218	381	5	54	17	82,1	350
Kahlwinkel	347	680	23	79	35	77,9	300
Karsdorf	1.903	1.984	45	874	221	73,1	300
Kayna	1.420	1.387	41	74	119	84,8	300
Kirchscheidungen	355	567	10	29	28	82,8	315
Klosterhäseler	773	1.990	20	181	71	73,5	350
Krauschwitz	589	1.239	6	*	47	82,8	450
Kretzschau	1.270	894	45	209	120	80,7	350
Langendorf	2.440	1.454	70	358	142	80,3	310
Laucha an d. Unstrut, Stadt	2.369	1.710	100	1.086	225	84,0	250
Leislau	260	746	7	10	29	77,8	300
Leißling	1.559	747	66	892	82	89,3	310
Löbitz	450	1.109	10	14	42	76,5	400
Lossa	825	1.605	24	48	90	77,8	300
Luckenau	556	691	12	99	62	77,8	300
Lützen, Stadt	3.620	1.728	109	560	338	84,1	325
Markwerben	700	377	22	60	47	81,4	300
Meineweh	642	1.579	16	75	50	80,8	300
Memleben	690	1.676	26	115	71	79,6	300
Mertendorf	704	698	21	101	47	79,8	330
Molau	550	1.339	15	33	55	74,4	320
Möllern	351	1.245	*	18	39	83,3	270
Muschwitz	1.121	1.223	23	78	92	83,5	300
Naumburg (Saale), Stadt	29.025	7.604	998	8.569	2.849	79,5	360
Nebra (Unstrut), Stadt	2.592	1.149	75	441	241	83,8	300
Nessa	959	1.403	19	165	83	80,4	300
Nonnewitz	823	642	15	38	65	84,1	300
Osterfeld, Stadt	1.313	707	44	637	103	85,2	340
Pödelist	324	1.058	11	26	24	76,6	300
Poserna	393	506	8	*	37	77,9	300
Pretzsch	174	238	0	*	22	86,3	350
Prießnitz	315	649	14	128	15	84,7	300
Prittitz	1.004	1.134	30	180	68	80,2	310
Reichardtswerben	1.262	931	37	159	105	84,2	310
Reinsdorf	568	757	9	17	54	78,4	315
Rippach	669	779	18	48	43	80,9	200
Röcken	599	1.179	15	77	36	80,9	325
Saubach	684	1.300	32	95	58	77,0	300
Schellbach	506	1.039	20	69	38	83,5	300
Schkortleben	629	705	15	51	49	76,5	300

noch: Burgenlandkreis

Gemeinde/ Landkreis	Einwohner zum 31.12.2007	Bodenfläche in Hektar 31.12.2007	Umsatzsteuer- pflichtige 2006	SV-Beschäftigte Arbeitsort 30.06.2007	Arbeitslose (Jahresmittel) 2007	Kaufkraft je Einwohner 2008 (BRD=100)	Gewerbsteuer- hebesatz 2007
Schleberoda	178	417	3	*	18	80,6	300
Schönburg	1.098	1.483	49	358	80	79,3	300
Sössen	237	341	7	27	18	77,9	200
Starsiedel	691	547	26	124	48	101,7	300
Steinburg	162	962	5	17	21	83,0	300
Storkau	584	794	18	22	53	81,7	300
Stößen, Stadt	1.020	729	28	153	80	79,9	320
Tagewerben	809	716	40	221	46	84,9	350
Taucha	628	527	19	150	41	84,3	200
Taugwitz	910	1.905	26	33	69	76,1	300
Teuchern, Stadt	3.482	1.661	81	602	341	78,0	350
Thalwinkel	182	597	6	*	8	86,1	300
Theißen	1.900	537	55	2.448	189	81,0	325
Trebnitz	902	671	14	32	76	86,1	400
Tromsdorf	402	915	6	12	35	78,6	300
Uichteritz	1.395	855	54	169	93	85,8	300
Unterkaka	303	707	*	1.446	20	87,1	300
Utenbach	141	508	3	*	13	85,0	320
Waldau	500	555	12	42	24	78,9	350
Wangen	511	636	13	53	54	78,9	315
Weischütz	176	318	7	*	26	63,7	300
Weißborn	371	955	16	66	27	84,6	400
Weißenfels, Stadt	29.140	2.475	725	10.179	3.431	77,8	350
Wengelsdorf	901	589	21	78	56	87,0	300
Wethau	690	421	*	157	61	81,9	315
Wetterzeube	1.115	1.408	30	145	83	82,4	300
Wischroda	488	1.296	18	45	47	76,8	300
Wittgendorf	661	1.281	34	77	52	81,9	300
Wohlmirstedt	921	1.649	29	484	64	76,1	300
Würchwitz	641	1.417	19	82	53	82,7	300
Zeititz, Stadt	27.444	2.464	636	6.353	3.491	76,1	400
Zeuchfeld	225	470	5	9	24	83,7	200
Zorbau	823	967	53	1.367	72	79,6	240

Wirtschaftsdaten der Gemeinden im Landkreis Mansfeld-Südharz

Gebietsstand 31.12.2007

Gemeinde/ Landkreis	Einwohner zum 31.12.2007	Bodenfläche in Hektar 31.12.2007	Umsatzsteuer- pflichtige 2006	SV-Beschäftigte Arbeitsort 30.06.2007	Arbeitslose (Jahresmittel) 2007	Kaufkraft je Einwohner 2008 (BRD=100)	Gewerbsteuer- hebesatz 2007
Mansfeld-Südharz	158.223	144.867	4.315	39.027	16.775	76,8	335
Abberode	371	1.691	*	91	30	84,4	300
Ahlsdorf	1.816	509	46	111	147	75,4	320
Allstedt, Stadt	3.038	3.185	110	720	352	77,0	350
Alterode	527	779	12	66	39	79,3	320
Amsdorf	507	562	*	504	42	84,0	330
Arnstedt	583	876	18	66	62	73,8	300
Aseleben	519	382	18	105	32	92,4	300
Augsdorf	572	451	16	30	56	74,1	280
Benndorf	2.389	577	34	251	247	72,6	325
Bennungen	937	1.028	16	63	91	77,6	300
Berga	1.866	2.567	80	1.027	174	79,1	280
Beyernaumburg	797	1.261	25	122	64	77,9	350
Bischofrode	693	1.053	16	10	84	79,1	350
Blankenheim	1.424	1.486	29	116	69	78,1	350
Bornstedt	926	931	19	20	115	75,8	400
Bräunrode	468	1.775	11	12	42	71,2	300
Braunschwende	573	790	16	31	59	78,3	300
Breitenstein	513	674	25	51	48	79,2	325
Breitungen	483	1.152	9	18	71	74,0	400
Brücken (Helme)	873	1.092	18	49	96	69,2	300
Burgsdorf	203	393	*	5	24	75,1	300
Dederstedt	435	867	10	122	42	79,7	350
Dietersdorf	272	1.669	*	64	27	83,2	400
Drebsdorf	109	429	3	*	13	74,5	400
Edersleben	1.126	905	36	280	116	79,8	300
Eisleben, Lutherstadt	23.488	9.156	640	9.140	2.841	73,7	349
Emseloh	588	1.133	17	31	56	86,2	400
Erdeborn	1.077	1.221	30	110	92	80,1	350

noch: Landkreis Mansfeld-Südharz

Gemeinde/ Landkreis	Einwohner zum 31.12.2007	Bodenfläche in Hektar 31.12.2007	Umsatzsteuer- pflichtige 2006	SV-Beschäftigte Arbeitsort 30.06.2007	Arbeitslose (Jahresmittel) 2007	Kaufkraft je Einwohner 2008 (BRD=100)	Gewerbesteuer- hebesatz 2007
Freist	340	1.014	9	24	40	77,4	300
Friedeburg (Saale)	479	651	10	44	49	79,0	290
Friedeburgerhütte	249	260	5	27	23	74,2	280
Friesdorf	354	1.803	14	33	30	85,1	300
Gerbstedt, Stadt	2.956	2.152	69	359	236	79,4	280
Greifenhagen	271	468	12	15	25	75,5	320
Hackpfüffel	260	573	10	*	36	73,5	380
Hainrode	339	735	10	15	25	79,0	250
Harkerode	334	642	11	47	25	74,8	320
Hayn (Harz)	568	2.004	26	63	43	79,6	300
Hedersleben	991	2.005	25	67	118	78,1	300
Heiligenthal	805	1.709	17	89	83	80,1	280
Helbra	4.526	926	127	1.105	462	76,8	300
Hergisdorf	1.777	954	34	77	180	78,3	300
Hermerode	125	406	4	10	12	75,5	300
Hettstedt, Stadt	15.021	2.067	270	4.513	1.924	75,5	380
Holdenstedt	724	974	22	103	66	80,7	350
Hornburg	368	1.135	5	13	44	70,9	300
Hübitz	354	383	10	37	40	77,4	320
Ihlewitz	329	929	*	*	73	65,2	320
Katharinenrieth	213	570	*	*	23	74,2	300
Kelbra (Kyffhäuser), Stadt	2.940	2.585	72	426	237	78,3	300
Kleinleinungen	138	331	3	*	12	80,2	400
Klostermansfeld	2.681	880	72	343	233	79,9	320
Liedersdorf	292	279	7	13	24	82,6	350
Lüttchendorf	623	784	19	45	68	80,5	300
Mansfeld, Stadt	8.593	8.073	246	1.524	757	78,0	350
Martinsrieth	185	593	9	35	15	73,1	310
Mittelhausen	588	1.266	11	28	76	70,5	320
Molmerswende	256	1.370	12	40	19	85,9	350
Neehausen	264	1.258	*	*	46	71,6	400
Niederröblingen (Helme)	451	811	8	136	52	72,8	400
Nienstedt	397	996	7	38	38	68,0	400
Osterhausen	1.031	1.652	33	91	105	81,0	200
Pölsfeld	415	1.159	17	35	34	80,0	400
Quenstedt	844	1.520	27	82	71	85,2	320
Questenberg	287	1.725	6	12	24	74,4	325
Riethordhausen	562	679	16	121	68	68,9	400
Ritterode	338	708	11	41	32	79,8	380
Ritzgerode	89	246	*	*	4	83,8	300
Röblingen am See	3.035	1.355	61	331	306	79,2	310
Roßla	2.293	1.765	85	646	252	80,9	325
Rottelsdorf	350	798	6	12	46	74,0	300
Rottleberode	1.531	699	51	411	153	79,7	310
Sandersleben (Anh.), Stadt	1.956	1.822	41	308	200	75,3	330
Sangerhausen, Stadt	29.631	16.155	950	10.390	3.311	76,6	345
Schmalzerode	288	125	7	13	36	81,6	350
Schwenda	579	1.023	12	99	37	79,1	300
Seeburg	589	1.484	19	42	59	79,4	350
Siersleben	1.541	1.001	39	715	155	76,0	330
Sotterhausen	249	575	7	61	28	68,6	350
Stangerode	360	966	11	79	25	75,0	320
Stedten	1.026	962	18	84	123	75,5	350
Stolberg (Harz), Stadt	1.339	6.752	70	378	115	77,8	320
Sylfa	521	933	8	10	41	73,5	320
Tilleda (Kyffhäuser)	894	1.470	25	75	79	76,7	300
Uftrungen	1.119	2.965	33	93	102	77,6	300
Ulzigerode	197	529	*	*	21	75,9	300
Walbeck	892	917	47	586	60	76,9	380
Wallhausen	2.053	2.262	56	427	195	79,6	270
Wansleben am See	1.755	784	30	116	175	78,1	300
Welbsleben	723	907	29	113	63	85,4	310
Welfesholz	224	390	*	341	26	76,6	300
Wickerode	293	686	4	18	26	81,8	370
Wiederstedt	1.124	955	27	64	101	82,2	300
Wimmelburg	1.335	856	27	67	200	78,1	320
Winkel	319	1.270	12	32	35	77,7	300
Wippra	1.522	4.609	57	542	94	82,0	300
Wolfersstedt	726	1.500	19	47	85	73,8	300
Zabenstedt	229	489	*	*	23	71,3	280

Wirtschaftsdaten der Gemeinden im Landkreis Saalekreis

Gebietsstand 31.12.2007

Gemeinde/ Landkreis	Einwohner zum 31.12.2007	Bodenfläche in Hektar 31.12.2007	Umsatzsteuer- pflichtige 2006	SV-Beschäftigte Arbeitsort 30.06.2007	Arbeitslose (Jahresmittel) 2007	Kaufkraft je Einwohner 2008 (BRD=100)	Gewerbesteuer- hebesatz 2007
Saalekreis	203.989	143.327	5.677	64.156	15.670	83,6	258
Albersroda	459	1.358	10	47	48	89,7	300
Alberstedt	483	878	8	9	48	80,0	350
Angersdorf	1.181	637	36	306	73	95,7	320
Bad Dürrenberg, Stadt	11.209	1.750	254	1.408	928	79,6	300
Bad Lauchstädt, Stadt	4.920	2.521	134	785	364	88,4	350
Barnstädt	1.160	1.822	40	164	98	81,4	300
Beesenstedt	1.270	1.758	48	133	78	84,0	300
Bennstedt	1.532	934	51	360	71	97,3	350
Beuna (Geiseltal)	1.006	601	35	488	60	73,2	350
Brachstedt	907	1.452	35	226	69	88,5	320
Brachwitz	999	834	26	98	59	94,6	340
Braschwitz	1.277	690	32	138	49	88,2	320
Braunsbedra, Stadt	12.379	7.435	259	3.206	1.129	75,7	304
Delitz am Berge	953	790	28	112	67	91,3	350
Döblitz	180	624	4	*	26	76,5	400
Domnitz	774	1.708	18	92	68	80,6	340
Dornstedt	731	1.041	30	120	50	77,4	300
Döbel	353	1.023	8	*	31	87,8	250
Esperstedt	669	1.097	8	11	72	79,5	340
Farnstädt	1.222	1.833	32	326	98	81,1	300
Fienstedt	237	852	6	15	29	74,8	300
Friedensdorf	321	329	6	8	25	78,3	250
Geusa	1.466	1.263	31	108	97	74,4	350
Gimritz	351	767	10	21	34	77,7	350
Götschetal	5.769	3.294	166	1.075	345	89,0	350
Günthersdorf	1.264	339	65	2.160	84	100,1	300
Hohenthurm	1.810	777	42	3.540	182	77,4	320
Höhnstedt	1.583	1.405	58	130	125	83,0	300
Horburg-Maßlau	543	397	15	107	13	55,7	320
Kabelsketal	9.131	5.096	268	3.218	533	88,8	300
Klobikau	580	1.198	19	41	43	78,7	350
Kloschwitz	464	1.027	11	18	28	72,5	250
Köttschlitze	929	527	35	456	58	122,0	300
Kötzschau	1.949	1.677	48	71	130	84,6	300
Kreypau	332	1.238	19	27	29	77,0	300
Krosigk	871	902	13	105	46	80,8	385
Kütten	439	892	9	*	29	87,8	340
Landsberg, Stadt	8.431	6.333	327	4.836	457	86,5	315
Langenbogen	2.561	681	36	130	145	99,9	300
Leuna, Stadt	6.804	1.271	220	6.849	570	81,2	300
Lieskau	2.618	458	63	148	76	92,8	340
Löbejün, Stadt	2.281	2.053	63	359	195	79,4	340
Merseburg, Stadt	34.039	3.608	874	12.804	3.120	81,9	350
Milzau	935	1.734	33	115	83	83,8	300
Morl	928	911	22	61	63	87,3	340
Mücheln (Geiseltal), Stadt	9.123	8.662	213	1.448	903	78,2	321
Nauendorf	1.831	1.153	41	127	122	84,8	340
Nempitz	298	606	10	98	16	97,4	300
Nemsdorf-Göhrendorf	963	1.711	21	342	73	80,4	300
Neutz-Lettewitz	902	1.523	10	84	77	79,0	300
Niemberg	1.473	1.172	39	353	85	87,4	360
Obhausen	1.826	2.634	41	155	129	81,6	300
Oebles-Schlechtewitz	209	166	6	*	15	78,1	320
Oechlitz	560	1.196	15	49	51	72,1	300
Oppin	1.525	1.575	46	319	84	87,1	320
Ostrau	1.246	1.728	24	134	104	81,8	360
Peißen	1.056	1.034	59	1.230	58	95,4	440
Petersberg	689	1.089	19	56	50	88,7	350
Plötz	696	774	14	117	58	74,1	300

noch: Landkreis Saalekreis

Gemeinde/ Landkreis	Einwohner zum 31.12.2007	Bodenfläche in Hektar 31.12.2007	Umsatzsteuer- pflichtige 2006	SV-Beschäftigte Arbeitsort 30.06.2007	Arbeitslose (Jahresmittel) 2007	Kaufkraft je Einwohner 2008 (BRD=100)	Gewerbesteuer- hebesatz 2007
Querfurt, Stadt	12.398	15.526	418	3.393	1.261	81,3	330
Rodden	249	361	4	*	20	85,4	300
Rothenburg	846	541	14	403	66	81,3	300
Salzmünde	2.478	1.802	51	306	187	81,7	350
Schafstädt, Stadt	2.179	2.294	38	360	171	75,3	350
Schkopau	10.911	9.068	323	4.736	636	88,7	300
Schochwitz	1.243	1.581	40	127	72	89,0	300
Schraplau, Stadt	1.259	705	23	194	131	80,7	351
Schwerz	549	955	10	61	35	84,5	350
Spergau	1.097	1.080	37	1.129	70	81,2	200
Steigra	865	1.607	28	299	55	86,2	300
Steuden	934	1.369	27	93	56	84,4	300
Teutschenthal	9.283	5.333	317	2.654	597	88,2	310
Tollwitz	1.195	1.092	43	420	87	79,0	320
Wallendorf (Luppe)	901	906	33	75	39	69,1	300
Wettin, Stadt	2.050	1.694	74	257	176	83,3	350
Zappendorf	1.527	1.120	34	321	86	89,0	300
Zöschen	1.014	720	39	280	60	86,4	300
Zweimen	314	731	11	67	18	88,0	294

Wirtschaftsdaten der Gemeinden im Salzlandkreis (ehemaliger Landkreis Bernburg)

Gebietsstand 31.12.2007

Gemeinde/ Landkreis	Einwohner zum 31.12.2007	Bodenfläche in Hektar 31.12.2007	Umsatzsteuer- pflichtige 2006	SV-Beschäftigte Arbeitsort 30.06.2007	Arbeitslose (Jahresmittel) 2007	Kaufkraft je Einwohner 2008 (BRD=100)	Gewerbesteuer- hebesatz 2007
Salzlandkreis/ Bernburg	63.443	41.362	1.578	19.073	4.721	79,8	-
Alsleben (Saale), Stadt	2.681	2.364	91	637	187	78,1	350
Baalberge	1.371	964	31	346	97	83,0	300
Bernburg (Saale), Stadt	30.923	5.515	789	12.764	2.350	79,3	330
Biendorf	820	475	21	64	57	92,3	330
Cörmigk	550	748	17	42	39	78,5	350
Edlau	505	1.018	15	117	44	70,4	350
Gerbitz	638	902	15	84	56	82,7	346
Gerlebogk	333	577	15	66	22	118,0	330
Gröna	564	768	14	41	29	91,3	300
Güsten, Stadt	3.973	2.425	92	868	313	77,5	350
Ilberstedt	1.183	1.493	35	514	86	79,8	370
Könnern, Stadt	7.975	9.807	185	2.198	582	78,4	290
Latdorf	727	916	18	81	41	84,5	346
Neugattersleben	899	1.357	34	141	65	77,6	325
Nienburg (Saale), Stadt	4.263	2.455	84	454	337	82,4	346
Peißen	1.225	968	37	359	64	85,7	300
Plötzkau	1.385	2.391	25	120	97	76,7	350
Pobzig	398	1.099	11	*	31	74,3	346
Poley	626	990	7	35	46	82,9	350
Preußnitz	744	917	11	26	46	76,7	350
Schackstedt	434	918	14	30	35	76,5	350
Wedlitz	402	1.182	5	17	37	74,1	346
Wiendorf	308	365	2	*	23	78,8	400
Wohlsdorf	516	748	10	32	37	73,4	350

Wirtschaftsdaten der Gemeinden im Landkreis Wittenberg

Gebietsstand 31.12.2007

Gemeinde/ Landkreis	Einwohner zum 31.12.2007	Bodenfläche in Hektar 31.12.2007	Umsatzsteuer- pflichtige 2006	SV-Beschäftigte Arbeitsort 30.06.2007	Arbeitslose (Jahresmittel) 2007	Kaufkraft je Einwohner 2008 (BRD=100)	Gewerbesteuer- hebesatz 2007
Wittenberg	142.906	192.992	4.413	39.311	10.968	79,9	350
Abtsdorf	1.371	970	21	79	91	79,1	250
Annaburg, Stadt	3.642	12.063	95	856	315	79,1	345
Axien	559	2.259	11	57	53	76,4	300
Bad Schmiedeberg, Stadt	4.110	4.300	148	1.330	161	83,0	350
Bethau	186	567	13	21	13	81,8	300
Boßdorf	590	2.534	21	99	25	83,8	280
Brandhorst	104	43	0	*	10	80,4	350
Bräsen	161	675	5	15	11	78,8	300
Buko	179	1.582	4	10	10	100,5	300
Bülzig	806	1.503	15	13	42	81,4	200

noch: Landkreis Wittenberg

Gemeinde/ Landkreis	Einwohner zum 31.12.2007	Bodenfläche in Hektar 31.12.2007	Umsatzsteuer- pflichtige 2006	SV-Beschäftigte Arbeitsort 30.06.2007	Arbeitslose (Jahresmittel) 2007	Kaufkraft je Einwohner 2008 (BRD=100)	Gewerbesteuer- hebesatz 2007
Cobbelsdorf	582	2.438	30	319	24	95,1	320
Coswig (Anhalt), Stadt	8.303	3.408	209	1.743	675	77,8	350
Dabrun	661	1.862	18	52	44	83,1	350
Dietrichsdorf	228	1.062	10	23	17	81,3	250
Düben	259	1.225	11	53	18	86,5	300
Elster (Elbe)	2.580	2.068	111	496	168	85,1	300
Eutzsch	667	1.383	19	72	49	81,9	350
Gadegast	212	1.115	7	48	13	74,6	300
Globig-Bleddin	584	1.591	14	77	57	77,1	345
Gohrau	417	492	13	35	27	85,1	320
Gräfenhainichen, Stadt	7.831	6.612	260	1.742	703	78,1	315
Griebo	636	1.060	17	55	32	87,1	400
Griesen	369	763	11	63	24	71,5	350
Groß Naundorf	747	1.768	20	218	63	76,2	300
Horstdorf	620	351	11	30	33	81,5	350
Hundeluft	263	778	6	31	11	85,4	300
Jeber-Bergfrieden	635	1.629	16	66	33	89,9	300
Jessen (Elster), Stadt	14.626	31.319	538	4.863	1.031	78,8	342
Kakau	607	538	17	32	38	83,9	330
Kemberg, Stadt	4.842	6.504	168	850	346	79,9	345
Klieken	1.077	3.247	30	988	53	85,1	350
Klößen	619	1.494	20	46	41	76,8	300
Korgau	345	1.166	14	44	19	66,0	275
Köselitz	184	1.907	*	*	10	80,3	350
Kropstädt	1.292	3.213	47	305	77	78,6	250
Labrun	130	501	5	14	7	73,8	350
Lebien	351	1.274	10	58	22	85,9	350
Leetza	361	2.186	*	29	24	72,6	250
Listerfehrda	355	655	10	45	21	79,1	300
Meuro	608	2.659	14	110	36	75,5	300
Mochau	554	1.096	18	80	30	79,5	300
Möhlau	2.081	2.477	32	104	86	64,8	400
Möllensdorf	175	1.062	*	*	6	107,3	300
Mühlanger	1.420	1.221	44	198	91	88,1	250
Naundorf bei Seyda	163	1.277	7	*	5	74,3	300
Oranienbaum, Stadt	3.386	3.230	134	1.433	212	84,1	350
Plossig	258	1.112	8	29	24	71,0	300
Prettin, Stadt	1.981	2.881	65	241	181	80,0	300
Pretzsch (Elbe), Stadt	1.595	2.092	37	327	111	80,9	350
Priesitz	264	1.009	9	11	16	75,1	355
Rackith	658	1.899	17	140	48	79,4	350
Radis	1.310	1.982	54	130	84	78,5	300
Ragösen	216	1.035	5	51	10	86,3	300
Rehsen	273	786	11	13	19	75,9	300
Riesigk	211	613	4	*	19	84,9	320
Rotta	840	2.937	25	92	60	77,6	300
Schköna	773	2.915	16	99	48	84,4	300
Schleesen	536	2.367	11	72	38	81,9	350
Schnellin	313	730	*	20	25	77,5	340
Schützberg	151	1.104	5	*	5	81,5	300
Selbitz	406	620	9	67	29	88,7	300
Senst	236	1.245	4	6	10	91,0	200
Serno	427	3.386	9	21	16	85,6	300
Söllichau	898	1.668	33	159	58	80,5	250
Stackelitz	200	1.758	9	51	12	78,9	300
Straach	884	2.264	34	138	58	81,4	250
Thießen	712	2.152	24	63	45	84,4	300
Tornau	559	2.581	15	38	30	89,7	300
Trebitz	1.249	2.375	31	163	62	84,6	310
Uthausen	198	799	8	*	16	78,3	300
Vockerode	1.659	1.897	45	532	122	83,2	350
Wartenburg	784	1.568	25	116	52	82,3	350
Wittenberg, Lutherstadt	45.615	12.895	1.385	18.293	4.135	79,6	369
Wörlitz, Stadt	1.582	2.804	64	303	90	83,8	350
Wörpen	266	2.045	*	20	14	78,6	300
Zahna, Stadt	3.476	3.996	117	691	298	80,7	325
Zemnick	126	683	4	*	3	60,7	300
Zörnigall	942	357	25	56	63	81,7	250
Zschornowitz	2.830	1.304	65	503	290	74,4	300

VERKEHRSINFRASTRUKTUR IN SACHSEN-ANHALT



IMPRESSUM:

© 2008 bei Industrie- und Handelskammer Halle-Dessau (IHK)

Herausgeber:

Industrie- und Handelskammer Halle-Dessau
Franckestraße 5 | 06110 Halle (Saale)
Internet: www.halle.ihk.de
E-Mail: info@halle.ihk.de

Redaktion:

Geschäftsfeld Standortpolitik
Herr Danny Bieräugel
Herr Oliver Schmidt
Telefon: 0345 2126-236
E-Mail: dbieraeuge@halle.ihk.de

Stand: November 2008