

Das Programm
und die Adresse
zur Anmeldung
finden Sie
auf Seite 2

Digitaltag

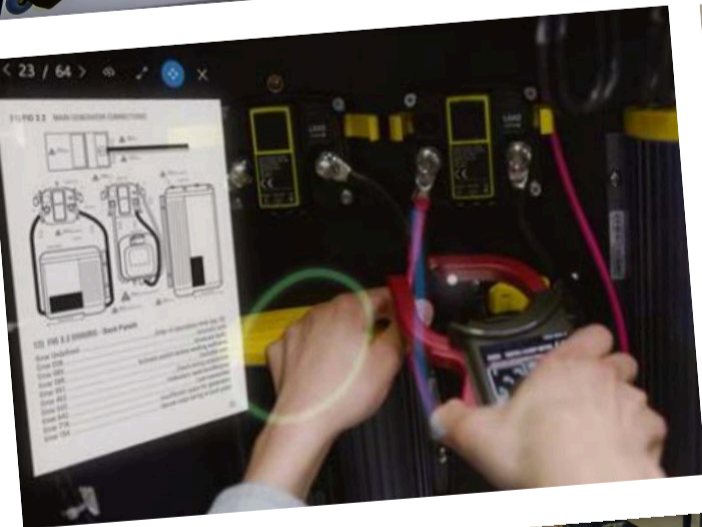
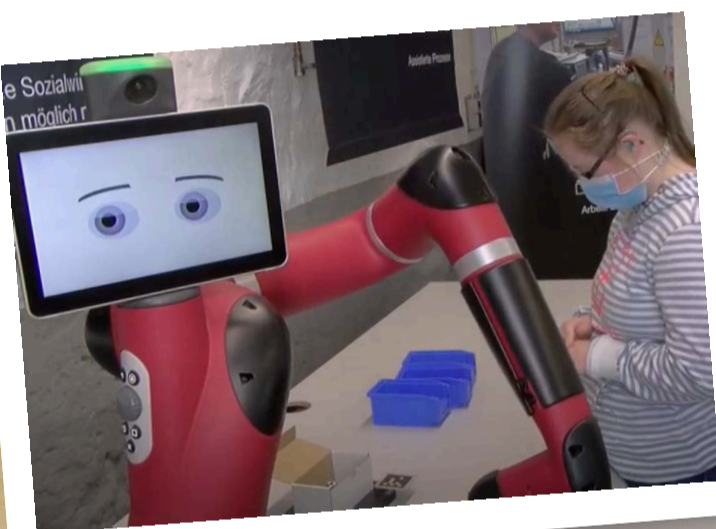
2024

Iserlohn
7. Juni '24

10:30 - 15:00 Uhr

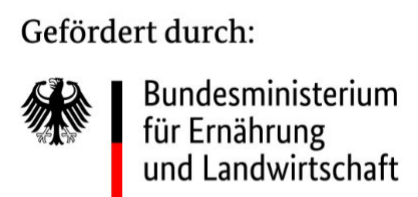
Personalisierte und dezentrale
**Lernassistenten durch
Künstliche Intelligenz, 5G und
immersive Welten**

Aktuelle Praxiserfahrungen
zur Anwendung neuer digitaler Medien



Lernen
und Arbeiten

Vor Ort oder Online



aufgrund eines Beschlusses
des Deutschen Bundestages



Programm und Anmeldung

10:00 h Einlass Vor Ort

- 10:30 h Eröffnung und Einführung**
- Martin Ossenberg und Andreas Schattner, Iserlohner Werkstätten gGmbH
- 11:00 h Verbesserte berufliche Teilhabe und Wettbewerbsfähigkeit in der Region:
Die Chancen neuer digitaler Technologien**
- Prof. Dr. Erich Behrendt, Gesellschaft für Bildung und Beruf e. V.
- 11:30 h Mobile Außenarbeit und Lernassistenz in der ländlichen Region**
- Andreas Schattner
- 12:00 h Pause**
- 12:45 h Regionale Wertschöpfung, Bildung und die Rolle digitaler Technologien:**
- Erich Behrendt im Gespräch mit Sonja Pfaff, Gesellschaft für Wirtschafts- und Strukturförderung im Märkischen Kreis sowie Stefan Szkudlapski, Geschäftsführer Netzwerk e. V.
- 13:15 h Personalisierte Lern- und Assistenzangebote durch KI:
Zwischen Teilhabe und Fachkräftesicherung**
- Achim Gilfert, Geschäftsführer Kompetenznetzwerk für Oberflächentechnik e. V.
- 13:45 h Roadshow: Echtzeitunterstützung im Gigabitnetz des Metaversum**
Demonstration von Lösungsbeispielen für die Außenarbeit im ländlichen Raum
- Ansgar Rahmacher, Iserlohner Werkstätten gGmbH
- 14:15 h Abschlussdiskussion:**
Erfolgreiches Innovationsmanagement – Akzeptanz neuer digitaler Lösungen in der Praxis:
- Torsten Wolschendorf, Geschäftsführer PROTOTECH GmbH & Co. KG, Attendorn
- Fred Wissenbach, Leiter Entwicklung Heinrich Stamm GmbH, Iserlohn
- Claudia Salterberg, Vorsitzende netzwerk daaap „Digitale Assistenzsysteme am Arbeitsplatz e. V.“
- Karl-Josef Reuther, Mittelstand-Digital Zentrum WertNetzWerke

12:30 h

Eröffnung des Forschungslabors
"Digitale Arbeitsassistenz und Teilhabe" durch
Iserlohner Werkstätten, GBB, UE und w.i.r.i.

Anmeldung

(Anmeldeschluss: 3. Juni 2024)

info@iswe.de

Anfahrt

Lernen und Arbeiten

www.inklusion4punkt0.net