

Online-Zertifikatslehrgang

KI-Manager (IHK)

Künstliche Intelligenz (KI) in der Anwendung



Darum geht's



Künstliche Intelligenz (KI) stellt die Wirtschaft auf den Kopf, da sich Unternehmen, die KI einsetzen, einen Wettbewerbsvorteil verschaffen können. Gleichzeitig löst sie große Verunsicherung aus, weil ihre Folgen für Geschäftsmodelle, Prozesse und die Zusammenarbeit nicht final absehbar sind. Wie Unternehmen die Herausforderungen durch KI erkennen und ihre Chancen sowie ihre Einsatzmöglichkeiten im Unternehmen nutzen können, vermittelt dieser Lehrgang.

Für wen?



Für **Fach- und Führungskräfte, Projektleiterinnen und Projektleiter sowie für Entscheiderinnen und Entscheider**, die als Innovations- und Digitalisierungstreiber das Thema KI im Unternehmen voranbringen möchten. Vorkenntnisse in KI sind nicht erforderlich.

Nutzen für Teilnehmende und Unternehmen



KI-Manager (IHK) verstehen die strategische Bedeutung der KI für die zukünftige Entwicklung des Unternehmens und seiner Geschäftsprozesse.

Sie können ...

- konkrete Anwendungsfelder von KI im eigenen Unternehmen identifizieren und bewerten.
- eine langfristige KI-Vision und Umsetzungsstrategie entwickeln.
- die Schlüsselfunktion als Berater, Initiatoren und Multiplikatoren für KI-Anwendungen übernehmen.

Anmeldung

Bitte melden Sie sich über Ihre IHK bzw. über Ihr IHK-Bildungszentrum an: www.ihk.de/#ihk-finder

Technische Voraussetzungen: Betriebssystem mit einer aktuellen Version, jeweils mit Soundkarte/Soundausgabe und Anschluss für ein Headset // Kopfhörer mit Mikrofon (Headset), Webcam // Internetzugang mit mind. 0,6 Mbps Downstream und mind. 1 Mbps im Upstream (im Router oder unter Einstellungen/ Netzwerkeinstellungen abrufbar) // Aktuelle Version eines HTML5-Browsers (z. B. Chrome, Firefox) // **Per Link gelangen die Teilnehmenden in den virtuellen Klassenraum.**

Informationen zum Datenschutz: Entsprechend der Auflagen der geltenden Datenschutzbestimmungen speichert und verarbeitet die IHK bzw. das IHK-Bildungszentrum die zur Anmeldung erforderlichen personenbezogenen Daten und gibt diese ausschließlich zur ordnungsgemäßen Durchführung der Online-Weiterbildung an Dienstleister der IHK-Organisation weiter.

Online-Zertifikatslehrgang

KI-Manager (IHK)

Künstliche Intelligenz (KI) in der Anwendung

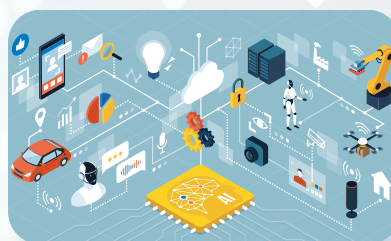
Umfang und Inhalte (Auswahl)

Sechs Trainingsmodule mit **56 Lehrgangsstunden als Live-Online-Training** sowie ca. 18 Lehrgangsstunden als modulbegleitendes Selbstlernstudium.

- | | |
|---|---|
| 1. KI als transformative Technologie | Der aktuelle Stand der KI und ihre Bedeutung für Wirtschaft, Arbeit und Gesellschaft |
| 2. Wie funktioniert KI? | Maschinelles Lernen und Neuronale Netze als Kern der KI |
| 3. Innovationspotential von KI im bzw. für das Unternehmen | Von Marketing und Logistik bis Finanzwesen, Forschung und Produktion |
| 4. Wettbewerbsvorteile durch eine KI-Strategie | Elemente, Entwicklungsansätze, Organisation und Personal für eine wirkungsvolle KI-Strategie und eine weitblickende KI-Vision |
| 5. KI-Anwendungen finden und bewerten | Roadmap von der KI-Vision zur Anwendung: Daten, Customer Journey, Geschäftsprozesse |
| 6. Markteinführung und Betrieb von KI-Anwendungen | Gezielt zum Ergebnis, Hürden vorhersehen, Wachstum initiieren |
| Digitaler IHK-Abschlusstest | Kurzpräsentation der Projektarbeiten inkl. Diskussions- und Fragerunde sowie persönlichem Feedback-Gespräch |

Online-Zertifikatslehrgang

- Zentrale Durchführung mit erfahrenen Online-Trainerinnen und -Trainern
- Abwechslungsreiches Blended-Learning-Konzept für optimale Lernerfolge
- Bundesweit anerkanntes IHK-Zertifikat (in Deutsch und Englisch) inklusive digitalem IHK-Badge für Social-Media-Profile, E-Mail-Signatur usw.



Online-Zertifikatslehrgang

KI-Manager (IHK)

Künstliche Intelligenz (KI) in der Anwendung

Termine



Live-Online-Training/E-Learning

Start 2024 – erstes Halbjahr

		04. April bis 30. Mai 2024 i. d. Regel: 09:00 – 12:00 Uhr	04. April bis 29. Mai 2024 i. d. Regel: 13:00 – 16:00 Uhr
Technischer Kick-off		04. April 2024, 12:00 – 12:45 Uhr	04. April 2024, 13:00 – 13:45 Uhr
Modul 1 Was ist KI? Künstliche Intelligenz als transformative Technologie	8 LStd.	08. und 10. April 2024	08. und 10. April 2024
Modul 2 Wie funktioniert KI? Maschinelles Lernen und Neuronale Netze	8 LStd.	17. und 18. April 2024	17. und 18. April 2024
Modul 3 Innovationspotential von KI im Unternehmen	8 LStd.	22. und 24. April 2024	22. und 24. April 2024
Modul 4 Wettbewerbsvorteile durch eine KI-Strategie	8 LStd.	02. Mai 2024, 12:00 – 15:00 Uhr und 03. Mai 2024, 09:00 – 12:00 Uhr	02. und 03. Mai 2024
Modul 5 KI-Anwendungen finden und bewerten	8 LStd.	08. und 13. Mai 2024	08. und 13. Mai 2024
Modul 6 Markteinführung und Betrieb von KI-Anwendungen	8 LStd.	15. und 16. Mai 2024	15. und 16. Mai 2024
IHK-Zertifikatstest (online) Lehrgangsinerner digitaler Abschlusstest (Präsentation der Projektarbeiten inkl. Fachgespräch)	8 LStd.	30. Mai 2024, 09:00 – 17:00 Uhr	29. Mai 2024, 09:00 – 17:00 Uhr
Gesamtumfang Live-Online-Training	56 LStd.		
zzgl. modulbegleitendes Selbstlernstudium	ca. 18 LStd.		

Weitere Termine 2024 erstes Halbjahr
siehe Folgeseite

Online-Zertifikatslehrgang

**KI-Manager
(IHK)**

Künstliche Intelligenz (KI) in der Anwendung

Termine



Live-Online-Training/E-Learning

Start 2024 –
erstes Halbjahr

		05. April bis 02. Juli 2024 i. d. Regel: 17:00 – 20:00 Uhr	09. April bis 03. Juli 2024 i. d. Regel: 17:00 – 20:00 Uhr
Technischer Kick-off		05. April 2024, 12:00 – 12:45 Uhr	09. April 2024, 12:00 – 12:45 Uhr
Modul 1 Was ist KI? Künstliche Intelligenz als transformative Technologie	8 LStd.	08. und 15. April 2024	10. und 17. April 2024
Modul 2 Wie funktioniert KI? Maschinelles Lernen und Neuronale Netze	8 LStd.	23. und 30. April 2024	24. und 29. April 2024
Modul 3 Innovationspotential von KI im Unternehmen	8 LStd.	07. und 14. Mai 2024	08. und 15. Mai 2024
Modul 4 Wettbewerbsvorteile durch eine KI-Strategie	8 LStd.	21. und 28. Mai 2024	22. und 29. Mai 2024
Modul 5 KI-Anwendungen finden und bewerten	8 LStd.	04. und 11. Juni 2024, 16:00 – 19:00 Uhr	05. und 12. Juni 2024, 16:00 – 19:00 Uhr
Modul 6 Markteinführung und Betrieb von KI-Anwendungen	8 LStd.	18. und 25. Juni 2024, 16:00 – 19:00 Uhr	19. und 26. Juni 2024, 16:00 – 19:00 Uhr
IHK-Zertifikatstest (online) Lehrgangsinerner digitaler Abschlusstest (Präsentation der Projektarbeiten inkl. Fachgespräch)	8 LStd.	02. Juli 2024, 09:00 – 17:00 Uhr	03. Juli 2024, 09:00 – 17:00 Uhr
Gesamtumfang Live-Online-Training	56 LStd.		
zzgl. modulbegleitendes Selbstlernstudium	ca. 18 LStd.		

Weitere Termine 2024 erstes Halbjahr
siehe Folgeseite

Online-Zertifikatslehrgang

KI-Manager (IHK)

Künstliche Intelligenz (KI) in der Anwendung

Termine



Live-Online-Training/E-Learning

Start 2024 –
erstes Halbjahr

		30. April bis 19. Juni 2024 i. d. Regel: 09:00 – 12:00 Uhr
Technischer Kick-off		30. April 2024, 12:00 – 12:45 Uhr
Modul 1 Was ist KI? Künstliche Intelligenz als transformative Technologie	8 LStd.	02. und 03. Mai 2024
Modul 2 Wie funktioniert KI? Maschinelles Lernen und Neuronale Netze	8 LStd.	14. und 15. Mai 2024
Modul 3 Innovationspotential von KI im Unternehmen	8 LStd.	16. und 17. Mai 2024
Modul 4 Wettbewerbsvorteile durch eine KI-Strategie	8 LStd.	23. und 24. Mai 2024
Modul 5 KI-Anwendungen finden und bewerten	8 LStd.	30. und 31. Mai 2024
Modul 6 Markteinführung und Betrieb von KI-Anwendungen	8 LStd.	06. und 07. Juni 2024
IHK-Zertifikatstest (online) Lehrgangsinerner digitaler Abschlusstest (Präsentation der Projektarbeiten inkl. Fachgespräch)	8 LStd.	19. Juni 2024, 09:00 – 17:00 Uhr
Gesamtumfang Live-Online-Training	56 LStd.	
zzgl. modulbegleitendes Selbstlernstudium	ca. 18 LStd.	

Weitere Termine 2024 zweites Halbjahr
siehe Folgeseite

Online-Zertifikatslehrgang

KI-Manager (IHK)

Künstliche Intelligenz (KI) in der Anwendung

Termine



Live-Online-Training/E-Learning

Start 2024 – zweites Halbjahr

		02. September bis 26. November 2024 i. d. Regel: 17:00 – 20:00 Uhr	02. September bis 27. November 2024 i. d. Regel: 17:00 – 20:00 Uhr
Technischer Kick-off		02. September 2024, 12:00 – 12:45 Uhr	02. September 2024, 13:00 – 13:45 Uhr
Modul 1 Was ist KI? Künstliche Intelligenz als transformative Technologie	8 LStd.	03. und 10. September 2024	04. und 11. September 2024
Modul 2 Wie funktioniert KI? Maschinelles Lernen und Neuronale Netze	8 LStd.	17. und 24. September 2024	18. und 25. September 2024
Modul 3 Innovationspotential von KI im Unternehmen	8 LStd.	01. und 08. Oktober 2024	02. und 09. Oktober 2024
Modul 4 Wettbewerbsvorteile durch eine KI-Strategie	8 LStd.	15. und 22. Oktober 2024	16. und 23. Oktober 2024
Modul 5 KI-Anwendungen finden und bewerten	8 LStd.	29. Oktober und 05. November 2024, jeweils 16:00 – 19:00 Uhr	30. Oktober und 07. November 2024, jeweils 16:00 – 19:00 Uhr
Modul 6 Markteinführung und Betrieb von KI-Anwendungen	8 LStd.	12. und 19. November 2024, jeweils 16:00 – 19:00 Uhr	13. und 20. November 2024, jeweils 16:00 – 19:00 Uhr
IHK-Zertifikatstest (online) Lehrgangsinerner digitaler Abschlusstest (Präsentation der Projektarbeiten inkl. Fachgespräch)	8 LStd.	26. November 2024, 09:00 – 17:00 Uhr	27. November 2024, 09:00 – 17:00 Uhr
Gesamtumfang Live-Online-Training	56 LStd.		
zzgl. modulbegleitendes Selbstlernstudium	ca. 18 LStd.		