

35. Online-Forum

INNOVATION | UMWELT | ENERGIE

Inhalte



- **Innovation**
 - Trendmonitoring und Strategic Foresight



- **Umwelt**
 - GreenInvest Ress
 - Verpackungsgesetz



- **Energiethemen**
 - Energiemärkte
 - EcoScouts

Trendmonitoring und Strategic Foresight

Michel Reichardt

Landesentwicklungsgesellschaft
Thüringen (LEG)



Der Foresight Prozess von Innovativ Thüringen

Vorstellung zum IHK-Online-Forum Innovation, Umwelt, Energie

Online, 27. November 2025

Agenda

- › Einführung: Das Team Innovativ Thüringen als Teil der Landesentwicklungsgesellschaft
- › Ziele der Thüringer Innovationsstrategie
- › Der Foresight-Prozess als Element der Innovationsstrategie
- › Ausblick Foresight-Prozess

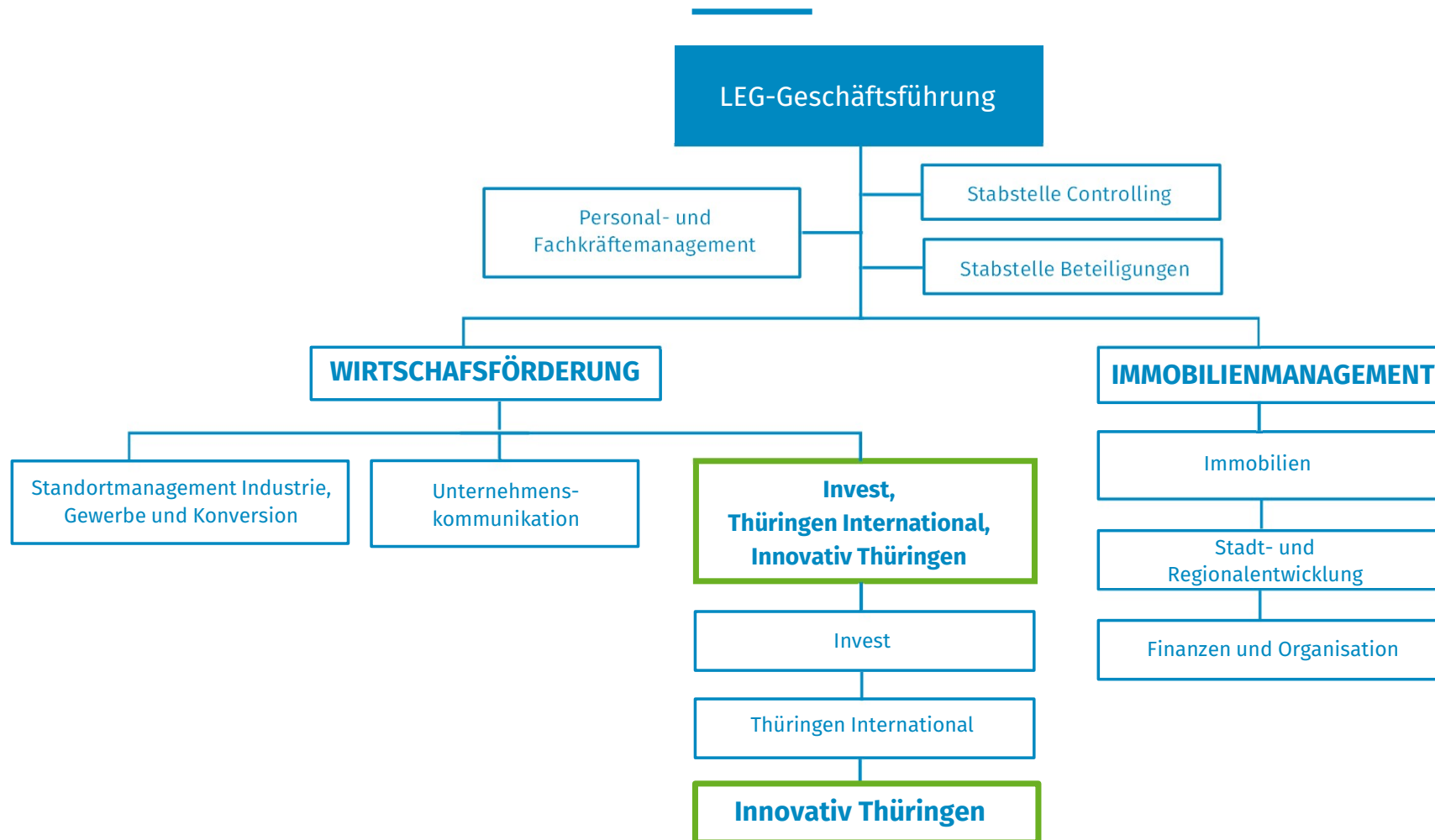
LEG Thüringen

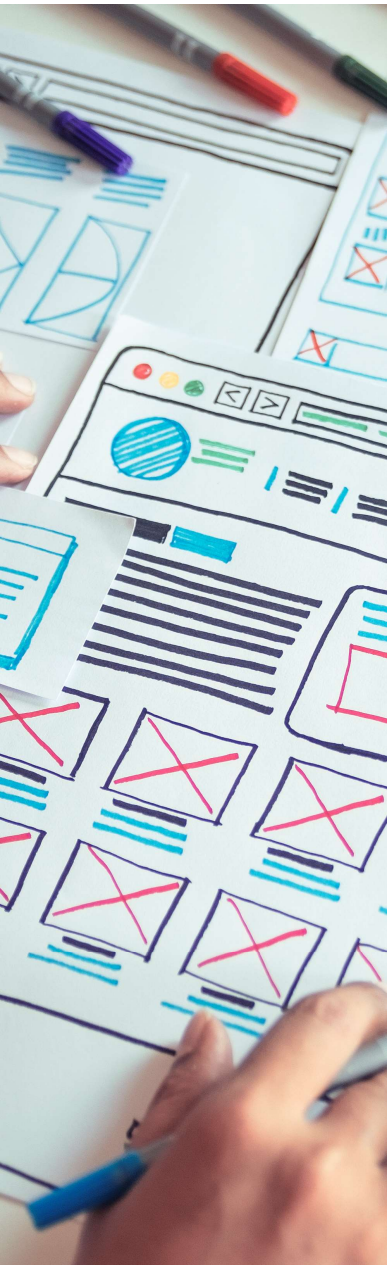
Wirtschaftsförderung und
Immobilienmanagement

Innovativ Thüringen ist ein
integraler Bestandteil der LEG
Thüringen zur Förderung von
Innovation und
Wirtschaftswachstum.

08.12.2025

Innovativ Thüringen- ein Kernbereich der LEG Thüringen





Inhalte und Ziele von Innovativ Thüringen



Vernetzung der Innovationsakteure

Planung und Umsetzung von **Veranstaltungen** und **Workshops**



Projektarbeit

Initiierung, Moderation und Koordinierung strategisch wichtiger **Projekte**



Branchen- und Foresight-Analysen

Bereitstellung von **Daten und Analysen** zu aktuellen Entwicklungen und Trends in den Spezialisierungsfeldern



Cluster und Netzwerke

Unterstützung der **Profilbildung** der Cluster/Netzwerke sowie von **Cross-Cluster-Aktivitäten**



Marketing/Kommunikation

Erhöhung der Sichtbarkeit Thüringens als Innovationsstandort



RIS-Geschäftsstelle

Steuerung, Umsetzung & Monitoring der **Thüringer Innovationsstrategie**

RIS Thüringen - Ausgangslage

Innovativ Thüringen

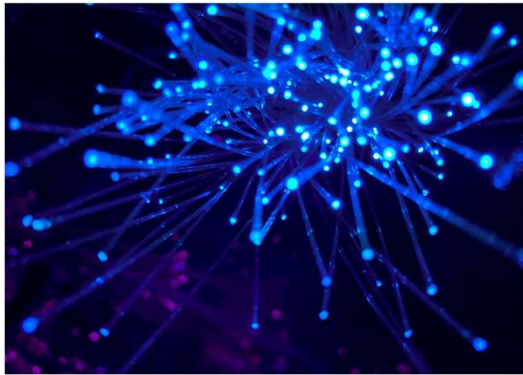
- Die RIS Thüringen zielt darauf ab, die Innovationskraft der Thüringer Wirtschaft zu steigern
- Die RIS-Thüringen setzt dabei an den wichtigsten innovationspolitischen Herausforderungen in Thüringen an:
 - › den Lücken in der Infrastruktur großer Forschungseinrichtungen, z.B. Helmholtz-Zentren: Dies führt zu fehlenden Möglichkeiten für Partnerschaften verbunden mit Impulsen für die regionale Wirtschaft
 - › der kleinteilig geprägten Unternehmensstruktur

Hürden Kleiner und mittlerer Unternehmen (KMU) bei der Umsetzung von Forschung und Entwicklung (FuE)



Ziele der RIS Thüringen

Innovativ Thüringen



Vernetzung

- › der Innovationsakteure (auch über Thüringen hinaus) im Bereich der Wissenschaft und der Wirtschaft sowie untereinander



Stärkung

- › der Innovationskraft der Unternehmen und damit der Wettbewerbsfähigkeit Thüringens durch den Auf- und Ausbau von Kooperationen zwischen Wissenschaft und Wirtschaft



Transfer

- › von Forschungsergebnissen in marktfähige Produkte, Dienstleistungen und Anwendungen beschleunigen

Struktur der RIS Thüringen

Innovativ Thüringen

› Fokus auf 5 Spezialisierungsfelder:



**Industrielle Produktion
und Systeme**



**Nachhaltige und
intelligente
Mobilität und Logistik**



**Gesundes Leben
und Gesundheits-
wirtschaft**



**Nachhaltige Energie
und Ressourcen-
verwendung**



**IKT, innovative und
produktionsnahe
Dienstleistungen**

- › Enge Kooperation der relevanten Beteiligten aus Wirtschaft, Wissenschaft und Intermediäre, Netzwerke/Cluster sowie Wirtschafts- und Branchenverbände innerhalb der Felder als auch feldübergreifend.
- › Konzentration auf vorhandene Stärken und zukünftige Entwicklungsmöglichkeiten der Region
- › Erstellung von Roadmaps für jedes Spezialisierungsfeld mit konkreten umsetzbaren Maßnahmen

Wettbewerbsaufruf FTI-Thüringen Technologie

Wettbewerbsaufruf FTI-Thüringen TECHNOLOGIE, Thüringen Verbund vom 01.10.2025

- Richtlinie FTI-Thüringen TECHNOLOGIE: 8. Wettbewerbsaufruf
- voraussichtlich letzter Wettbewerbsaufruf der FP 2021-2027
- Aufruf steht im Kontext der STEP-Verordnung
- **Stichtag:** 07.01.2026
- **Weitere Informationen:** <https://www.aufbaubank.de/foerderprogramme/aktuelle-calls>



Der Foresight-Prozess als Element der Innovationsstrategie





FORESIGHT

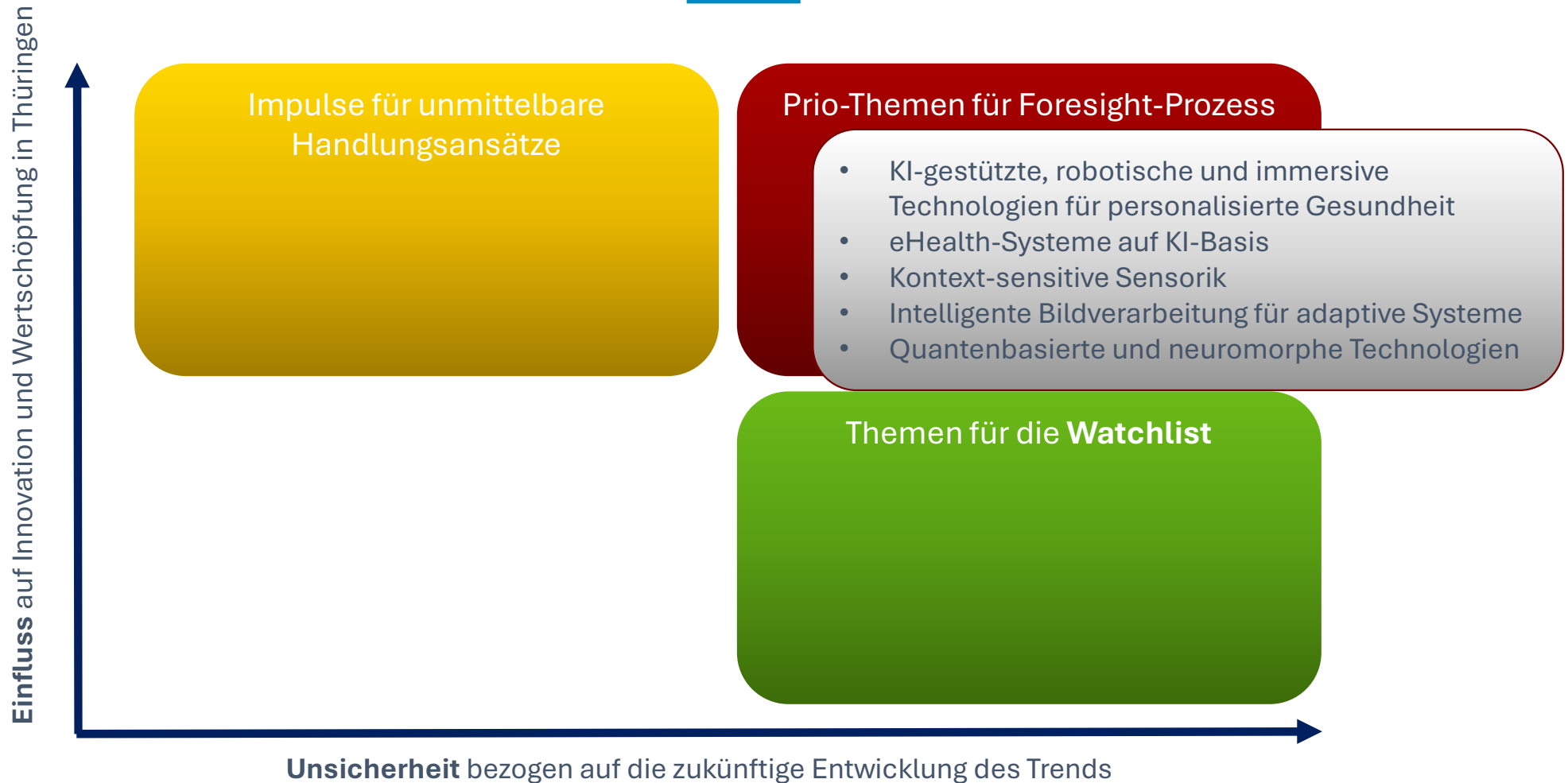
THÜRINGEN

Foresight-Prozess



- > Zyklus I (2024/2025) (✓)
- > Zyklus II (2025/2026) **in Progress**
- > Zyklus III (2026/2027) in Planung
- > ...

Priorisierte Foresight Trends Zyklus I



INTELLIGENTE BILDVERARBEITUNG FÜR ADAPTIVE SYSTEME

2

TRENDBESCHREIBUNG

Die intelligente Bildverarbeitung für adaptive Systeme nutzt Methoden der KI und des maschinellen Lernens, um visuelle Daten in Echtzeit zu analysieren und zu interpretieren. Diese Systeme sind in der Lage, sich an wechselnde Umgebungen anzupassen und komplexe Aufgaben wie Gesichtserkennung, Bewegungsanalyse und Objekterkennung durchzuführen. Die aktuelle Forschung konzentriert sich auf die Entwicklung adaptiver Systeme, die in der Lage sind, neue Objekte zu erlernen und ihre Klassifikationsalgorithmen kontinuierlich zu verbessern.

HERAUSFORDERUNGEN

Die steigende Menge an visuellen Daten und die Verarbeitungsgeschwindigkeit stellen hohe Anforderungen an die Echtzeitverarbeitung. Herausforderungen sind die Entwicklung adaptiver Systeme, die sich effizient an neue Umgebungen anpassen, und die Verbesserung der Zuverlässigkeit unter wechselnden Lichtverhältnissen und in komplexen Umgebungen. Ethische und Datenschutzfragen, besonders bei Anwendungen wie Gesichtserkennung in öffentlichen Räumen, gewinnen zunehmend an Bedeutung. Zudem erfordert die Integration von Bildverarbeitung mit anderen Sensordaten eine umfassendere Umgebungsanalyse.

LEITFRAGEN

- Wie können intelligente Bildverarbeitungssysteme effektiv neue Objekte und Szenarien lernen, ohne das gesamte System neu zu trainieren?
- Welche Methoden des inkrementellen Lernens sind am besten geeignet für adaptive Bildverarbeitungssysteme?
- Wie kann die Interaktion zwischen Benutzer:innen und Bildverarbeitungssystem optimiert werden, um die Kontrolle und Anpassungsfähigkeit zu verbessern?
- Welche ethischen Richtlinien sollten für den Einsatz von intelligenter Bildverarbeitung in öffentlichen Räumen gelten?

KONKRETE BEISPIELE

- Autonome Fahrzeuge: Erkennung von Hindernissen, Fußgängern und Verkehrszeichen
- Analyse medizinischer Bilder zur Früherkennung von Krankheiten
- Industrielle Qualitätskontrolle, z. B. Erkennung von Defekten in Produktionslinien
- Gesichtserkennung und Bewegungsanalyse in Überwachungskameras oder Kommunikationssituationen
- Video- und Handschrifterkennung



Quellen:

- Wang, Y., Weyrich, M. (2014): An adaptive image processing system based on incremental learning for industrial applications. Work-in-paper University of Stuttgart, https://www.ias.uni-stuttgart.de/dokumente/publikationen/2014_An_adaptive_imageprocess-ing_system_based_on_incremental_learning_for_industrial_applications.pdf
- Deutsche Normungsroadmap Künstliche Intelligenz <https://www.din.de/resource/blob/772438/6b5ac6680543eff9fe372603514be3e6/normungsroadmap-ki-data.pdf>



Transfer Zyklus I

- › Trend-Steckbriefe
- › Reporting zu Trends
- › Vorträge zu Trends
 - bei Veranstaltungen, wie z.B. KI-Hub-Tour
 - bei Unternehmen
 - bei FuE-Einrichtungen / Hochschulen
- › Genereller Austausch zu Foresight-Prozessen (z.B. mit Fraunhofer-Gruppe)
- › Transfer-Workshops (in Planung mit EAH Jena)
- › Unterstützung / Impulse zur Initiierung von FuE-Konsortien (z.B. Fördermittelprogramme ähnlich wie z.B. RUBIN o. WIR!)

➤ Alle Erkenntnisse und News unter: www.innovativ-thueringen.de

08.12.2025



Foresight Team



Michel Reichardt

Projektleiter Strategic Foresight

Tel: 0361/5603-466

E-Mail: michel.reichardt@leg-thueringen.de



Dr. Sophia Gänßle

Projektleiterin Data Science
Strategic Foresight

Tel: 0361/5603-359

E-Mail: sophia.gaenssle@leg-thueringen.de



Christoph Grollmann

Projektleiter Strategic Foresight

Tel: 0361/5603-395

E-Mail: christoph.grollmann@leg-thueringen.de



Ressourcen sparen, Förderung nutzen mit GreenInvest Ress

Michael Schenk

Thüringer Energie- und Greentech-
Agentur (ThEGA)



Ressourcen sparen, Förderung nutzen mit GreenInvest Ress

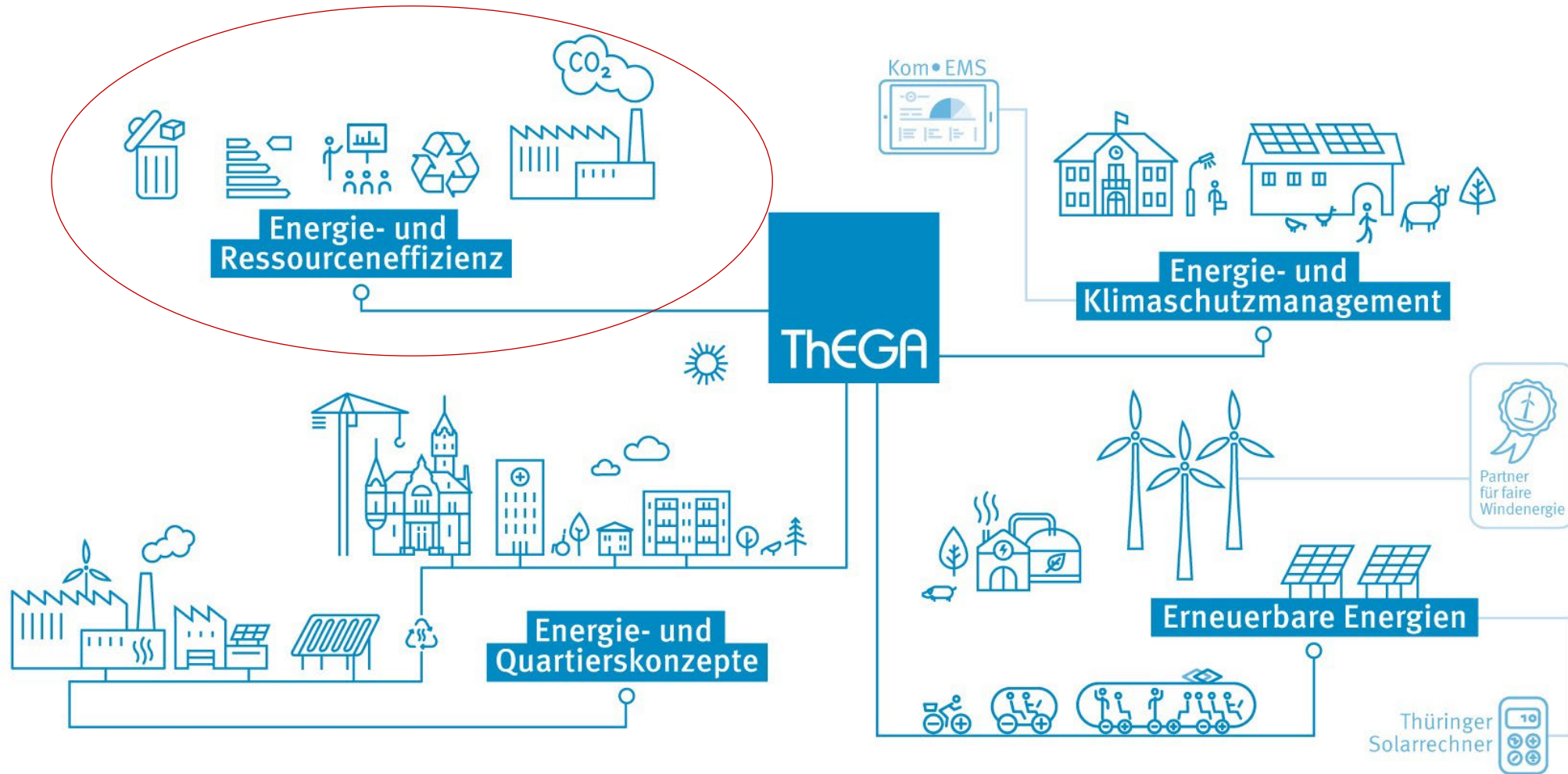
Im Auftrag von:

Herzlich willkommen zum Online-Seminar

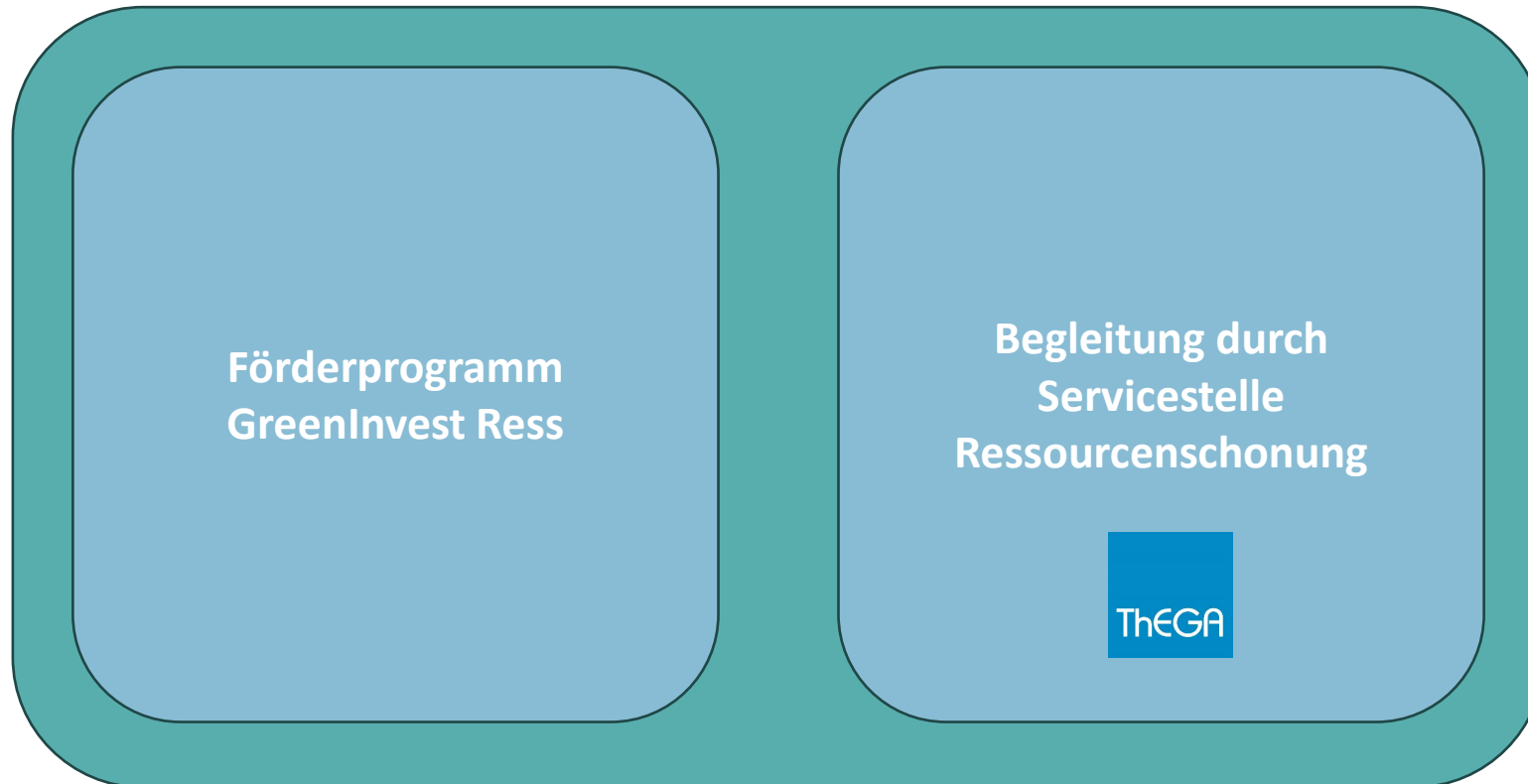
Ressourcen sparen, Förderung nutzen mit GreenInvest Ress

- ✓ Wir starten pünktlich um 10 Uhr.
- ✓ Mikrofone und Kameras sind generell deaktiviert.
- ✓ **Sie erhalten die Präsentation über einen Download-Link im Chat**
- ✓ Für Fragen nutzen Sie bitte den Chat oder in den Fragerunden das Handzeichen - wir rufen Sie dann auf

Im Auftrag von:



Spezifisches Ziel in EFRE Förderperiode: Steigerung des nachhaltigen Wachstums und der Wettbewerbsfähigkeit von KMU



Kostenfreie Erstberatung für Unternehmen



- + Elektrifizierung von Prozessen
- + Einsatz erneuerbarer Energien
- + Einsatz Wasserstoff
- + Abwärmenutzung
- + Elektromobilität
- + Energie- und Ressourceneffizienz
- + Circular Economy
- + CO₂-Bilanzierung
- + Nachhaltiges Bauen
- + Fördermittelberatung

Kostenloses Tool zur CO₂-Bilanzierung

ThEGA



Die Treibhausgasbilanzierung wird immer wichtiger. Hierfür stellen wir das Tool ecocockpit kostenfrei zur Verfügung, unterstützen Sie bei den ersten Schritten und beantworten Ihre Fragen.

- + Treibhausgas-Bilanzierung für Produkte, einzelne Standorte oder das gesamte Unternehmen
- + Einfache Berichterstellung nach GHG-Protocol
- + Komfortable Eingabe Ihrer Verbrauchsdaten
- + Große Auswahl voreingestellter CO₂-Äquivalente



Arbeitsgemeinschaft der Thüringer
Industrie- und Handelskammern



JETZT kostenfrei registrieren unter
www.thega.de/ecocockpit

Unsere Angebote für Unternehmen im Überblick

- + Anlaufstelle für fachlichen Austausch und Begleitung von Demoprojekten, Sprachrohr in die Landespolitik
- + Vor-Ort-Termine zur Analyse von Technologiepotentialen
- + Unterstützung bei der Umsetzung von Maßnahmen
- + Übersichtliche Fachinformationen
- + Diverse Veranstaltungen zum Wissensaufbau und Netzwerken
- + Kostenfreie Online-Tools:
 - CO₂-Bilanzierung mit ecocockpit
 - Nachhaltiges Bauen mit dem Bauwegweiser



Buchen Sie Ihre Kostenfreie Erstberatung
unter: www.thega.de/unternehmen

- + Übersicht über Vorteile, Inhalte und mögliche Themen
- + Ablauf der Erstberatung
- + [Beratungsfragebogen](#)
- + Feedback
- + FAQs zur Erstberatung



Ressourceneffizienz konkret

Chancen erkennen und erfolgreiche Beispiele aus der Praxis



Ressourcenschonung beschreibt den reduzierten Einsatz von Ressourcen durch geschlossene Kreislaufführung, häufige Wiederverwendung des Produkts oder intensivere Produktnutzung durch mehrere Anwender.

Ressourceneffizienz beschreibt den verminderten Energie- und Rohstoffeinsatz, um das gleiche Produktionsergebnis zu erzielen.

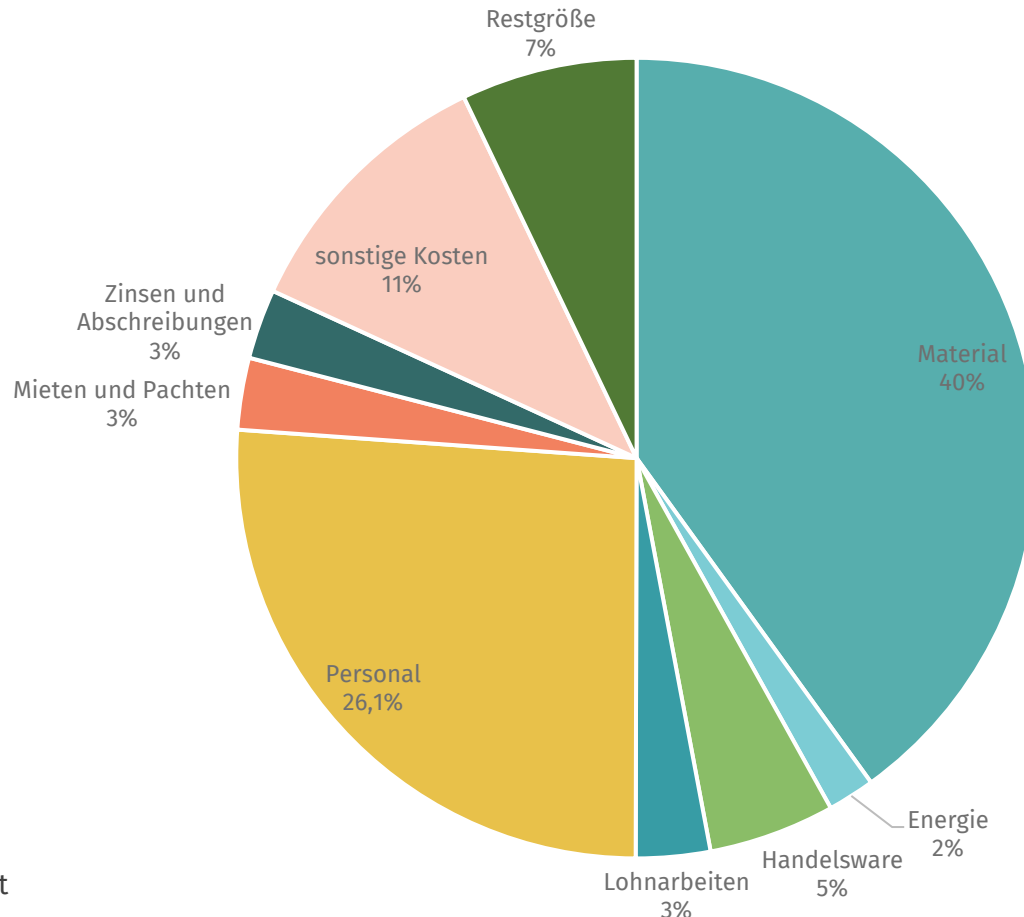
Erhöhung der Wirtschaftlichkeit und als Beitrag zum Klima- und Umweltschutz

Materialeffizienz

Energieeffizienz

Kostenstruktur im verarbeitenden Gewerbe 2021

Anteil am Bruttoproduktionswert bei Unternehmen mit 20-49 Beschäftigten



- + Über 40 % der Gesamtkosten im verarbeitenden Gewerbe werden für Materialien aufgewendet.
- + Ca. 20 % davon sind durch technische Modernisierung und geringinvestive Maßnahmen einsparbar
- + Die Einsparung von Rohstoffen bedeutet auch eine Einsparung von Energie
- + Ressourceneffizienz kann eine entscheidende Rolle für die Konkurrenzfähigkeit eines Unternehmens spielen

Produktentwicklung

- Produktidee
- Zirkuläres Design
- Materialauswahl & Substitution
- Konstruktive Optimierung
- Demontage- & Recyclingfähigkeit
- Integration des Kunden in Produktentwicklungsprozess

Produktionsprozess

- Technologieauswahl
- Prozessgestaltung
- Parameteroptimierung
- interne Kreislaufführung
- Reduzierung von Verschnitt und Ausschuss
- Abwärmenutzung
- Kennzahlennutzung

Produktionsinfrastruktur

- Lagerhaltung/ Verpackung
- Transport
- Betriebsstoffe (z.B. Kühlmittel, Reinigungsmittel)
- Wasserverbrauch
- Energieträgerwahl
- Gebäudeinfrastruktur
- Beleuchtung

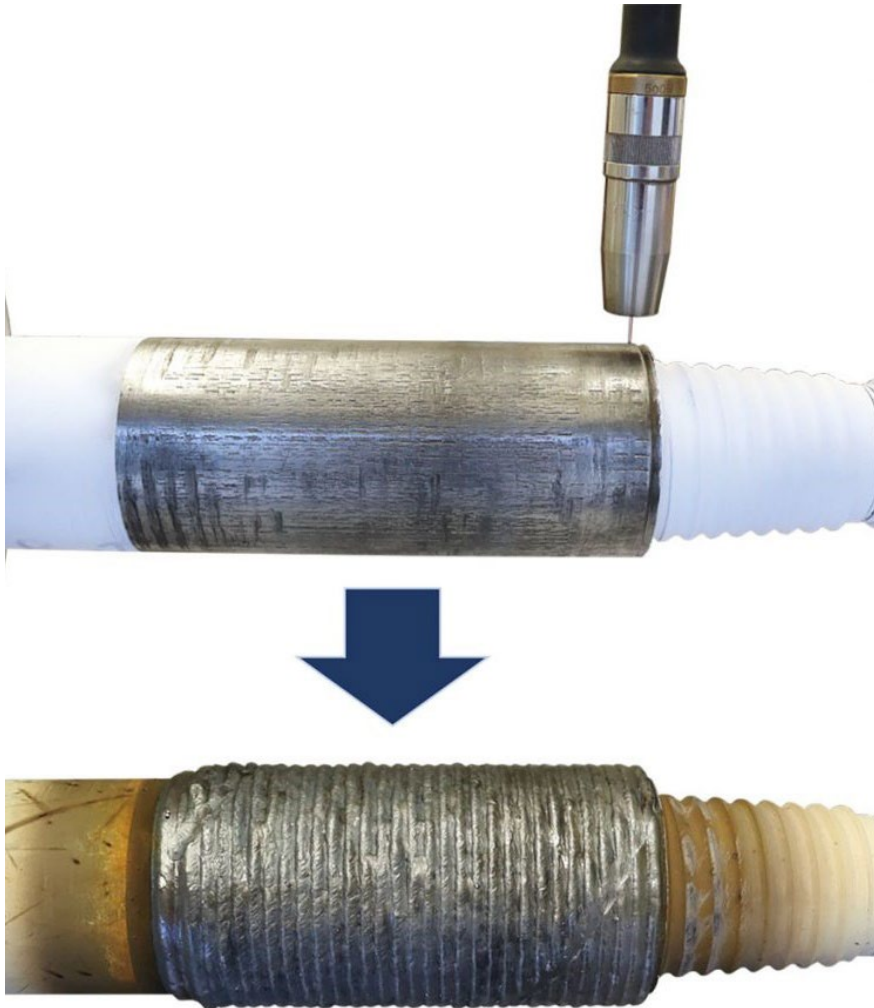
H & E Bohrtechnik GmbH

- ✓ Automatische Misch- und Dosieranlage
- ✓ Wiederaufbereitung der Bohrspüllösungen
- ✓ Entwicklung einer Bohrgestänge-Wiederaufbereitungsanlage

Einsparung:

75% Bentonit

30% Zuschlagstoffe





Hörmann KG

Hörmann KG

Ziel:

- ✓ Recycling von Kartonageabfällen
- ✓ Reduzierung von Verpackungen aus Luftpolsterfolie und Styropor
- ✓ Vermeidung und Wiederverwertung von Abfall

Lösung:

- ✓ Einsatz eines Kartonschredders der die Altkartonagen schreddert
- ✓ Das Schreddergut wird in Papierbeutel aus Recyclingpapier gefüllt
- ✓ Länge und der Füllgrad der Papierbeutel variierbar



Praxisbeispiel CBV Blechbearbeitung GmbH

- ✓ Brauchwasseranlage in Kombination mit installierten Regenwasserzisternen
- ✓ Einsparung von 800.000 Liter Trinkwasser pro Jahr

Förderprogramm GreenInvest Ress für Thüringer KMU

ThEGA

- + Neufassung seit 24.06.2025 in Kraft
- + Fördervolumen: 13,5 Mio € EU Mittel
- + Antragstellung über [EFRE Förderportal](#)



Begleitung durch Servicestelle Ressourcenschonung der ThEGA

- + Kostenfreie Erstberatung
- + Begleitung von Demoprojekten
- + Vernetzung mit Partnern



Förderprogramm GreenInvest Ress für Thüringer KMU

Fördertatbestände

ThEGA



Es werden bis zu **60 % der zuwendungsfähigen Ausgaben des Vorhabens** erstattet.
Antragsteller haben bei allen Fördertatbeständen ein Wahlrecht zwischen De-Minimis Beihilfe oder AGVO
=> Abhängig davon variieren die Förderkonditionen

Ausgangsberatung



- ✓ Bis zu 15 Beratungstage
- ✓ Zuschuss pauschal 630 €/Tag (= 60%)
- ✓ Max. 9.450 €
- ✓ Vereinfachter Mittelabruf

Situationsanalyse und Konkretisierung von Zielen und Maßnahmen

- + Ermittlung u. Darstellung des Ist-Zustandes der Ressourcennutzung mindestens im Rahmen einer Gate-to-Gate Betrachtung (Betrachtung auch nicht-produktiver Bereiche)
- + Ausweisung der wesentlichen Einsparpotentiale
- + Vorschläge zu konkreten Ressourcenschonungs- und –effizienzmaßnahmen
- + Wirtschaftliche Bewertung der Maßnahmen
- + Erstellung eines Beratungsberichts
- + Einer Ausgangsberatung gleichgestellt ist eine erstmalige Beratung zur Einführung eines Umweltmanagementsystem nach EMAS



Neuerung

Keine Priorisierung der Maßnahmen mehr erforderlich

Berater müssen einmalig vor Aufnahme ihrer Tätigkeit in Thüringen ein Briefing bei der Servicestelle Ressourcenschonung der ThEGA durchlaufen haben.

Dieses wird mit einem Formblatt bestätigt und ist bei Antragstellung mit einzureichen.

Umsetzungsberatung



- ✓ Investitionsvorbereitung
- ✓ Bis 5 Beratungstage
- ✓ Zuschuss pauschal
630 €/Tag (= 60%)
- ✓ Max. 3.150 €
- ✓ Vereinfachter Mittelabruf

Unterstützung bei Vorbereitung und Umsetzung von Maßnahmen

- + inhaltlich-technischen Ausgestaltung der Maßnahme(n)
- + Erstellung von Ausschreibungsunterlagen und Vertragsmustern
- + Vorbereitung der Beauftragung
- + Beauftragung selbst und die nachfolgenden Umsetzungsschritte sind nicht mehr Gegenstand der Förderung
- + Die Umsetzungsberatung muss zur Umsetzung einer Investition führen!



Neuerung

Inanspruchnahme ohne Ausgangsberatung,
EMAS-Programm o. Eigenanalyse möglich

Förderprogramm GreenInvest Ress für Thüringer KMU

Investitionsvorhaben

ThEGA

Investitionsvorhaben



Max. 300.000 € Zuschuss



NEUERUNGEN

- + Inanspruchnahme ohne Ausgangsberatung, EMAS-Programm o. Eigenanalyse möglich
- + Begründung Relevanz der Maßnahme im Antrag
- + Gesonderte Fördertatbestände
- + Angepasste Fördersätze

Gesonderte Fördertatbestände:

- + Investitionen in Systeme zur kontinuierlichen Verlust- und Verbrauchsdatenerfassung und -auswertung
- + Investitionen in Regenwasser- und Brauchwasseraufbereitungs- und Nutzungsanlagen inkl. Speicher und notwendiger Veränderungen und Technologien zur Kreislaufführung von Wasser
- + Mehrausgaben bei der Verwendung ressourcenschonender Materialien und Bauweisen beim Gebäudebau für Unternehmen
- + Investitionen für Reparatur und Aufarbeitung zurückgenommener, im Unternehmen hergestellter Produkte

Beihilferegulung	ohne Ausgangsberatung	mit Ausgangsberatung / EMAS-Umweltprogramm	Gesonderte Fördertatbestände (2.2. der Richtlinie)
De-minimis-VO	40%	60%	60%
AGVO kleine Unternehmen	40%	60%	60%
AGVO mittlere Unternehmen	40%	50%	50%

Förderprogramm GreenInvest Ress für Thüringer KMU

Demonstrationsvorhaben

ThEGA



Max. 500.000 € Zuschuss

- ✓ bis zu 60% Zuschuss
- ✓ fortschrittlicher Stand von Wissenschaft und Technik (ab Technologiereifegrad 6) *und/oder*
- ✓ neuartige Verfahrenskombination im ausgewählten Anwendungsbereich *und*
- ✓ im technischen Sinne Demonstrationscharakter (Multiplikatoreffekt) *und*
- ✓ positive Wirtschaftlichkeitsprognose

Modellhafte Vorhaben zur Verringerung von Ressourcenverbräuchen unter Anwendung innovativer Technologien mit Multiplikatoreffekt

- + Erprobung und Anwendung neuer Technologien, insbesondere auch unter Einbeziehung der Möglichkeiten der Digitalisierung,
- + Vorhaben zur innovativen ressourcenschonenden Gestaltung, Planung, Errichtung, Umnutzung oder dem selektiven Rückbau von Bauwerken.
- + Machbarkeitsstudien zur Vorbereitung von Vorhaben (unmittelbarer Bezug auf beabsichtigte Investition)

Vielen Dank für Ihre Aufmerksamkeit & Ihre Fragen

Richtlinie:

<https://www.aufbaubank.de/417,16647/Download/Richtlinie-GreenInvest-Ress.pdf>

FAQs:

<https://www.aufbaubank.de/Foerderprogramme/GreenInvest-Ress>

Berichtsvorlage:

https://www.aufbaubank.de/Download/10564_GreenInvest-Ress-Anlage-Vorlage-Beratungsbericht_GAB.docx

Ihr Weg zur Erstberatung durch die ThEGA

<https://www.thega.de/unternehmen>

Im Auftrag von:

Inhalte



- **Innovation**
 - Trendmonitoring und Strategic Foresight



- **Umwelt**
 - GreenInvest Ress
 - Verpackungsgesetz



- **Energiethemen**
 - Energiemärkte
 - EcoScouts

Entwurf Verpackungsgesetz

Wesentliche Neuerungen:

- **Zulassungspflicht** für alle Hersteller & Organisationen
→ Automatisiertes Verfahren über Zentrale Stelle Verpackungsregister (ZSVR)
- **Finanzierung von Abfallvermeidungsmaßnahmen**
→ 5 € pro Tonne Verpackungen für Mehrwegförderung & Aufklärung
- **Erhöhte Recyclingquoten** (ab 2028)
→ Kunststoffe: 75 % Recyclingquote (davon 70 % werkstofflich)
→ Aluminium & Eisenmetalle: 95 %

Zeitplan:

- Länder- & Verbändeanhörung bis 05.12.2025
- Kabinettsbeschluss: Q1/2026
- Inkrafttreten: August 2026



Aktionsprogramm zur Nationalen Kreislaufwirtschaftsstrategie (NKWS)

- Onlinehandel nachhaltiger ausrichten
- Runder Tisch „Reduzierung Brandrisiko durch Li-Batterien“
- Erweiterung der Produktverantwortung
- Einsatz für effektives und bürokratiearmes Kreislaufwirtschaftsrecht auf EU-Ebene
- Internationale Kooperation für die Kreislaufwirtschaft vertiefen



Thüringer Rohstoffstrategie

Ziele:

- **Versorgungssicherheit:** Zuverlässige Rohstoffversorgung, besonders bei kritischen Rohstoffen
- **Nachhaltigkeit & Ökologie:** Umwelt- und sozialverträgliche Lösungen, inkl. Rekultivierung
- **Heimische Ressourcen:** Förderung regionaler Rohstoffgewinnung & Recycling
- **Substitution:** Ersatz von Primär- durch Sekundärrohstoffe
- **Diversifizierung:** Weniger Abhängigkeit von wenigen Lieferländern



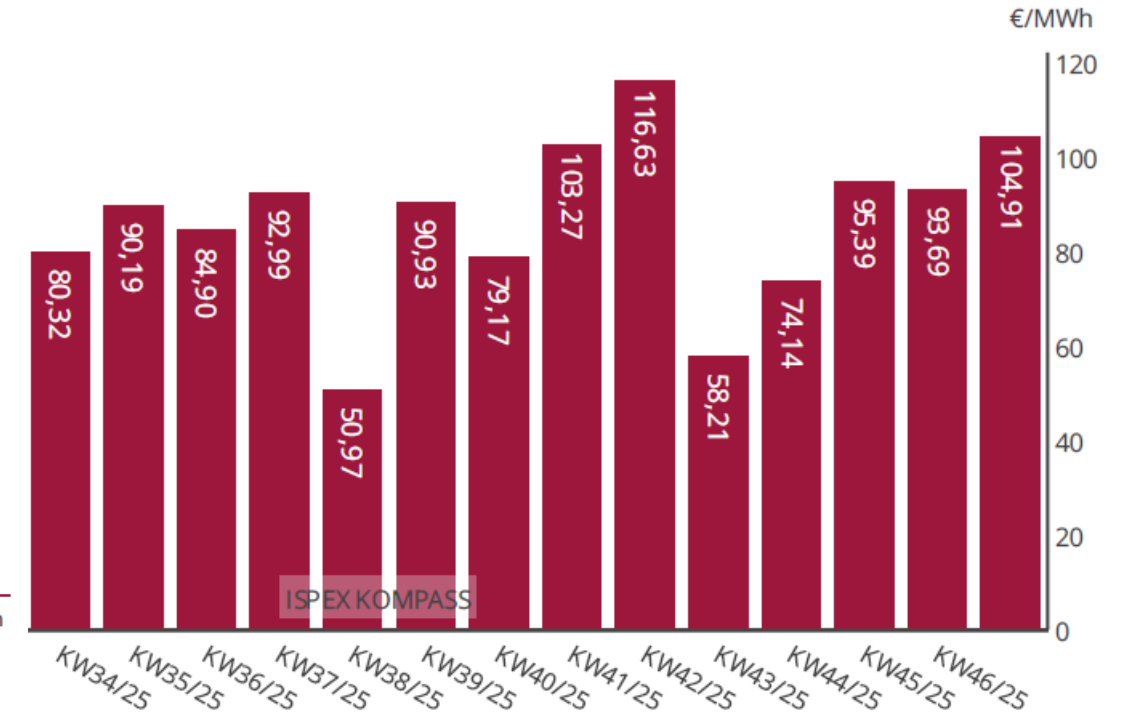
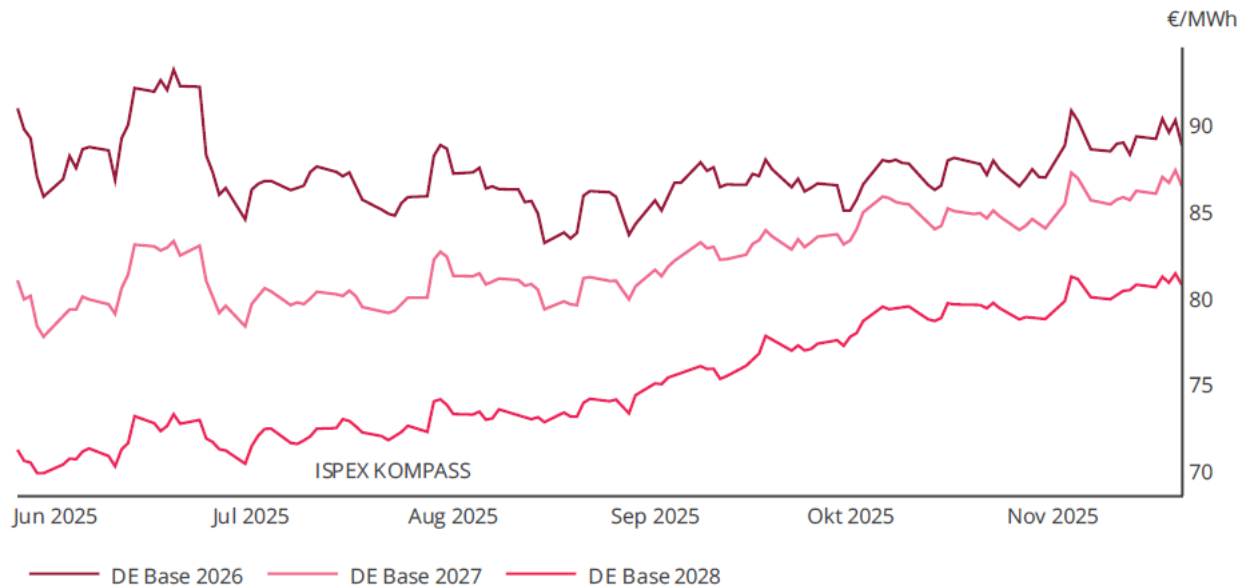
Mitmachen:

- **Frist für Vorschläge:** bis 23. Januar 2026
- **Workshop:** 1. Quartal 2026
- [**Infos und Grobkonzept**](#)



Strommarkt

DE Base | Terminmarkt | Kalenderjahre



Spotmarkt
24.11.2025

104,91 €/MWh Base

117,39 €/MWh Peak

Mittelwerte KW47/2025

Stand: 24.11.2025

Quelle: ISPEX

Terminmarkt
24.11.2025

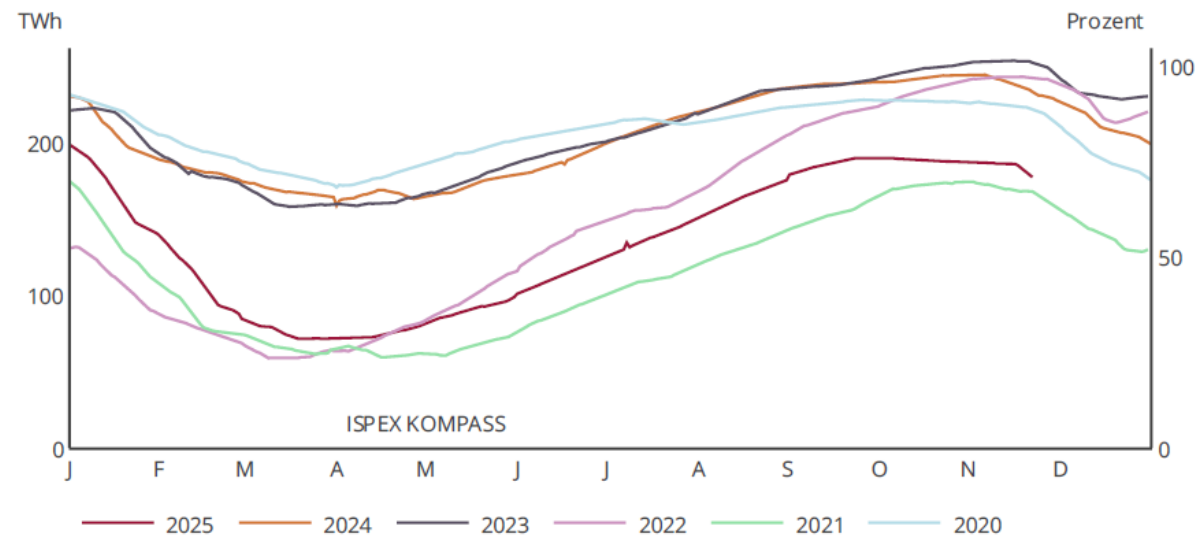
88,86 €/MWh Base

93,41 €/MWh Peak

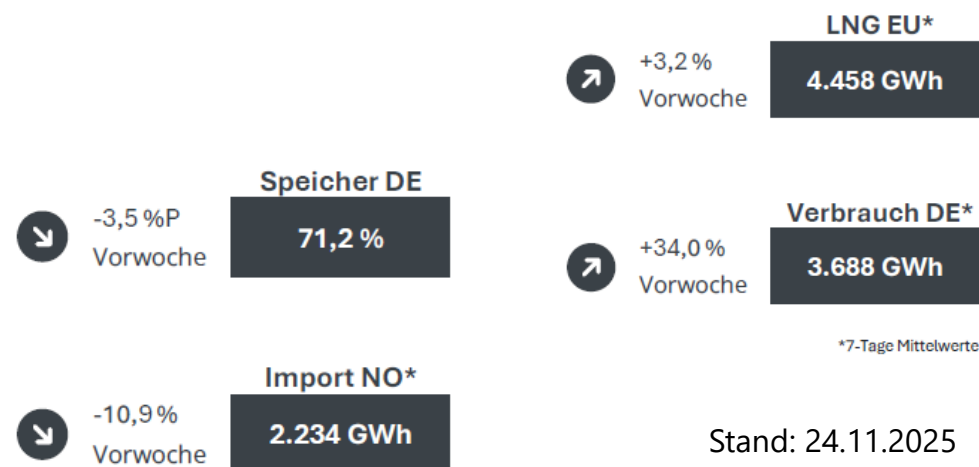
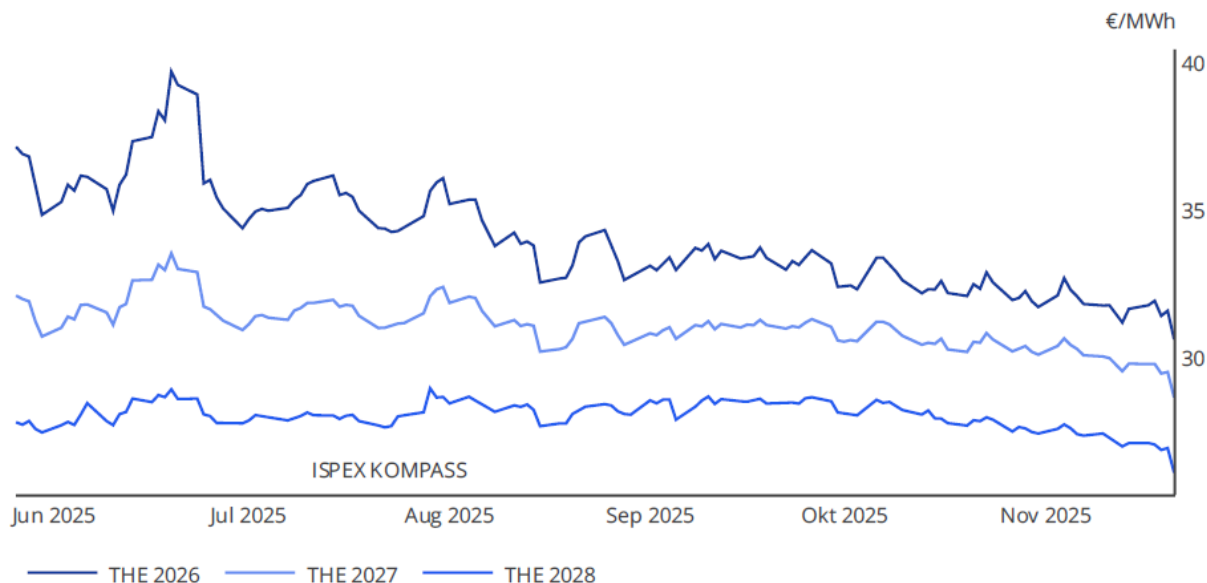
Schlusskurse 21.11.25 | DE 2026

Erdgasmarkt

Speicherstand | Deutschland



THE | Terminmarkt | Kalenderjahre



Stand: 24.11.2025
Quelle: ISPEX

EnergieScout + RessourcenScout = EcoScout

Ganzheitlicher Ansatz:

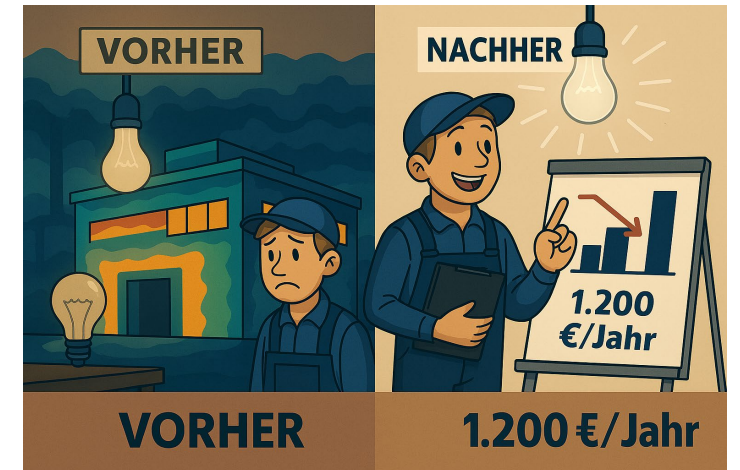
- Weiterentwicklung der Energie-Scouts um das Thema Ressourceneffizienz
- Ausbildungsunternehmen stärken, Klima schützen, Geld sparen

Hard Skills:

- Technische Grundlagen für Energie- und Ressourceneffizienz
- Prozesse effizient gestalten
- Märkte verstehen und Kosten reduzieren
- Ergebnispräsentation

Soft Skills:

- Verantwortungsbewusstsein stärken
- Teamarbeit von Azubis technischer und kaufmännischer Berufe
- Gesellschaftliche Einordnung der Energiewende



Bildverweis: MS Copilot

Der Weg zum EcoScout

Seminarphase	Projektphase	Zielphase!
3-tägiges Seminar mit Experten	3 Monate	Ergebnispräsentation
Energie, Ressourcen, Mobilität, Management effizient gestalten	Umsetzung des Projektes im Unternehmen	Jury und Abstimmung
Meetingräume der IHK Erfurt	Begleitung der Azubi-Gruppen	Bestenehrung
17. bis 19. Februar 2026	März bis Mai 2026	Daten folgen

Seminarphase in den Winterferien:

- Dienstag bis Donnerstag, den **17. bis 19. Februar 2026**
- 9:00 bis 14:15 Uhr
- **Ort:** IHK Erfurt

→ **Anmeldung von Azubi-Teams bis 10.02.2026**

Veranstaltungen

- 04.12.2025 Webinar „EUDR in der Praxis“
- 16.12.2025 Aktuelle Änderungen im Zoll- und Außenwirtschaftsrecht zum Jahreswechsel 2025/26
- 29.01.2026 Online-Forum Innovation, Umwelt, Energie
- 17.-19.02.2026 Azubis werden EcoScouts
- 05.03.2026 Praxisnahe Lösungsansätze für Ressourceneffizienz und Klimaschutz im Unternehmen, Waschbär GmbH, Mühlhausen
- 17./18.03.2026 KEDi-Roadshow

Folgen Sie uns auch weiterhin

Um Sie aktuell und datenschutz- konform informieren zu können, benötigen wir bitte Ihr Einverständnis. Nutzen Sie dazu gern unser Online-Formular.





Fragen ?



Ansprechpartner



Livanur Amanvermez
Industrie | Innovation

 0361 3484-239
 amanvermez@erfurt.ihk.de




Antje Welz
Umwelt | Nachhaltigkeit

 0361 3484-218
 welz@erfurt.ihk.de



Lukas Hollnagel
Energie | Klima

 0361 3484-310
 hollnagel@erfurt.ihk.de