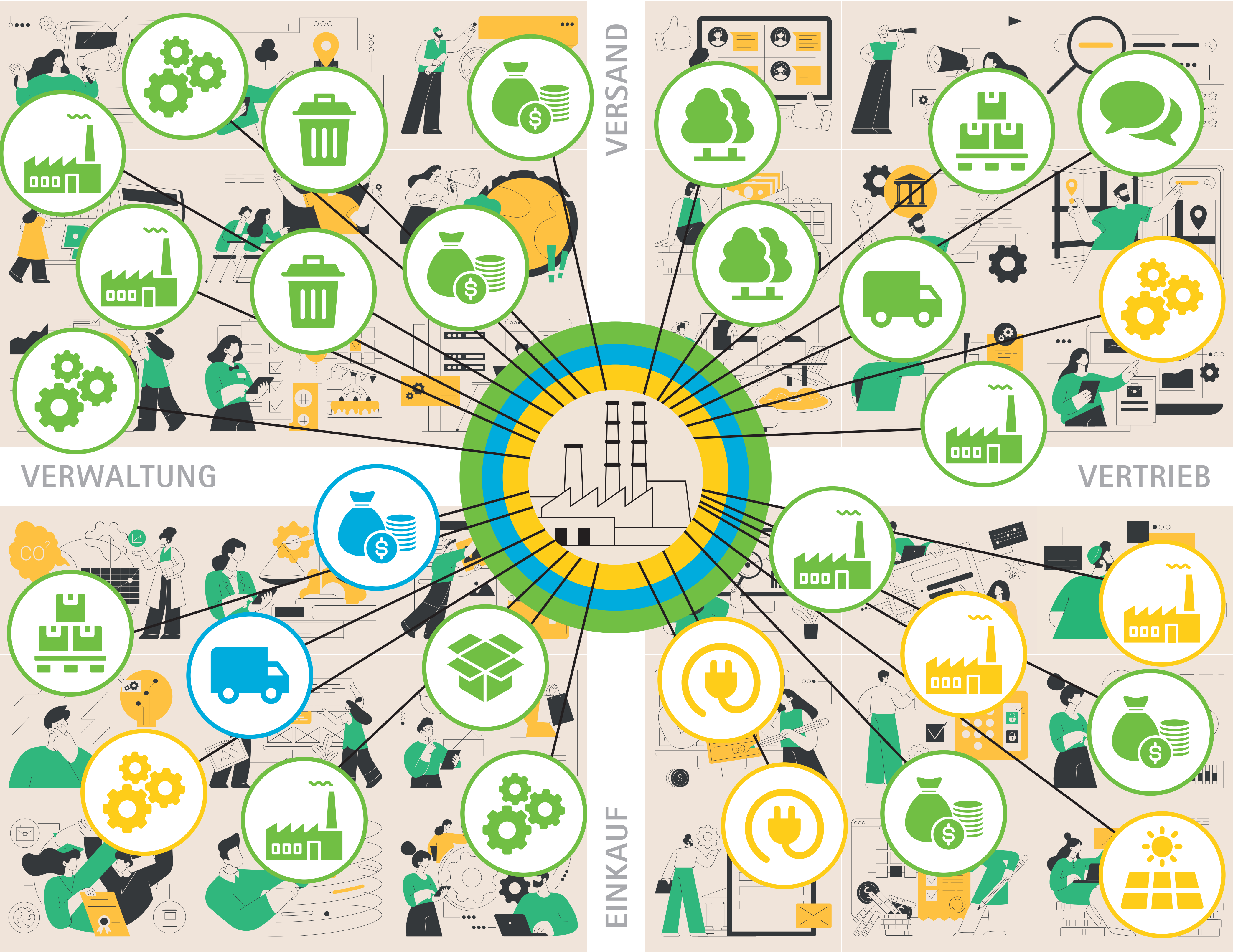


NUR NOCH KURZ 30 FORMULARE CHECKEN

Umwelt **Klima** **Energie**



Häufig hört man Beschwerden aus der Wirtschaft über die ausufernde Bürokratie. Ist sie berechtigt? Machen Sie sich selbst ein Bild mit unserer Übersicht der wichtigsten Berichts- und Meldepflichten eines Beispielunternehmens allein im Bereich Umwelt | Klima | Energie.

Muster GmbH

Produzierendes Gewerbe mit Oberflächenveredelung und Lackiererei
260 Beschäftigte
Umsatz: 51 Mio. €
Importiert Stahl und Pappe aus Drittstaat
Zulieferer u.a. für Elektronikhersteller
Teilweise Energieeigenversorgung durch gasbetriebenes BHKW und Solaranlage
E-Ladesäulen auf Mitarbeiterparkplatz
Gesamtenergieverbrauch: 3 GWh

- 1 CSRD – Corporate Sustainability Reporting Directive / Zulieferung zur Nachhaltigkeitsberichterstattung direkt betroffener Unternehmen anhand von bis zu 1.100 Datenpunkten nach ERS
- 2 LkSG – Lieferkettensorgfaltspflichtengesetz / Dokumentation von menschenrechtlichen und umweltbezogenen Sorgfaltspflichten in der Lieferkette im Rahmen des LkSG
- 3 EU-Verordnung für entwicklungsfreie Lieferketten / Berichterstattung und Aufzeichnung zur Sorgfaltspflichtenregelung im Rahmen der EU-Verordnung für entwicklungsfreie Lieferketten
- 4 SCIP-Datenbank – Substances of Concern in articles as such or in complex objects (Products) / Meldung von SVHC-haltigen Erzeugnissen in die SCIP-Datenbank der ECHA
- 5 VerpackG – Verpackungsgesetz / Meldungen über jährliche Verpackungsmengen im B2C-Bereich an ein duales System im Rahmen des VerpackG · Registrierungspflicht in LUCID, ggf. Mengenmeldung (systembeteiligungsbedürftige Verpackungen) im Rahmen des VerpackG · Dokumentation und Nachweis der Rücknahme- und Verwertungsanforderungen im Rahmen des VerpackG
- 6 Richtlinie über Umweltaussagen / Konkrete Begründung von Umweltaussagen im Rahmen der geplanten EU-Vorgabe
- 7 REACH-Verordnung / Mitteilung innerhalb der Lieferkette über das Vorhandensein von SVHC-Stoffen größer 0,1 % (Masseprozent) im Rahmen von REACH
- 8 GewAbfV – Gewerbeabfallverordnung / Dokumentation der getrennten Sammlung diverser Abfallfraktionen im Rahmen der GewAbfV
- 9 AwSV – Verordnung über Anlagen mit wassergefährdenden Stoffen / Anlagendokumentation im Kontext von wassergefährdenden Stoffen im Rahmen der AwSV
- 10 1. BImSchV – Verordnung über kleine und mittlere Feuerungsanlagen / Berichterstattung über die Kontrolle von kleinen und mittleren Feuerungsanlagen im Rahmen der 1. BImSchV
- 11 4. BImSchV – Verordnung über genehmigungsbedürftige Anlagen / Dokumentationspflichten genehmigungsbedürftiger Anlagen im Rahmen der 4. BImSchV
- 12 11. BImSchV – Verordnung über Emissionserklärungen / Abgabe von Emissionserklärung für bestimmte genehmigungsbedürftige Anlagen im Rahmen der 11. BImSchV
- 13 42. BImSchV – Verordnung über Verdunstungskühlanlagen, Kühltürme und Nassabscheider / Meldepflichten und Berichtspflichten bei Verdunstungskühlanlagen, Kühltürmen und Nassabscheidern im Rahmen der 42. BImSchV
- 14 44. BImSchV – Verordnung über mittelgroße Feuerungs-, Gasturbinen- und Verbrennungsmotoranlagen / Messberichtspflichten von mittelgroßen Feuerungs-, Gasturbinen- und Verbrennungsmotoranlagen im Rahmen der 44. BImSchV
- 15 KÜO – Kehr- und Überprüfungsordnung / Überwachung von Abgasanlagen, Heizgaswege der Feuerstätten, Rühreranlagen, notwendige Verbrennungsluft- und Abluftanlagen im Rahmen der KÜO
- 16 GefStoffV – Gefahrstoffverordnung / Informations- und Dokumentationspflichten zu Gefährdungsbeurteilung und Schutzmaßnahmen im Umgang mit Chemikalien im Rahmen GefStoffV
- 17 NachwV – Nachweisverordnung / Dokumentation der ordnungsgemäßen Entsorgung gefährlicher Abfälle
- 18 EMAS-Verordnung / Jährlicher validierter Bericht über das Umweltmanagement, -programm und -leistung zur Veröffentlichung und Vorlage bei der Registerstelle
- 19 ElektroStoffV – Elektro- und Elektronikgeräte-Stoff-Verordnung / Meldungen über die Einhaltung von Grenzwerten innerhalb der Lieferkette
- 20 CBAM – Carbon Border Adjustment Mechanism / Verpflichtende Angaben zu Importmengen im Rahmen von CBAM
- 21 Klimaschutz- und Klimaanpassungsgesetz (BaWü) / Erstellung von unternehmerischen Klimazielen
- 22 EnSimiMaV – Mittelfristenergieversorgungssicherungsmaßnahmenverordnung / Dokumentation des Abgleichs im Rahmen der Verpflichtende Zertifizierung umgesetzter und nicht umgesetzter Maßnahmen
- 23 EnEFG – Energieeffizienzgesetz / Einführung eines Energie- oder Umweltmanagementsystems und damit verbundene Berichtspflichten im Rahmen des EnEFG · Pflicht zur Übermittlung von Abwärmeinformationen im Rahmen des EnEFG
- 24 Marktstammdatenregister / Registrierung von Stromerzeugungsanlagen sowie Verbrauchsanalgen die an das Hoch- oder Höchstspannungsnetz (Strom) bzw. das Fernleitungsnetz (Gas) angeschlossen sind
- 25 VALERIE-Norm – DIN EN 17463 / Validierung von energiebezogenen Investitionen
- 26 StromStG – Stromsteuergesetz / Aktive Antragsstellung für mögliche Steuerentlastungen im Rahmen des StromStG / Drittstrommengenabgrenzung für E-Ladesäulen
- 27 EnergieStG – Energiesteuergesetz / Aktive Antragsstellung für mögliche Steuerentlastungen im Rahmen des EnergieStG
- 28 EWPBG – Erdgas-Wärme-Preisbremsengesetz / Informationsmitteilung im Rahmen des EWPBG
- 29 StromPBG – Strompreisbremsengesetz / Informationsübermittlung und Selbsterklärung im Rahmen des StromPBG
- 30 EnStatG – Energiestatistikgesetz / Datenübermittlung zu erzeugten Energiemengen