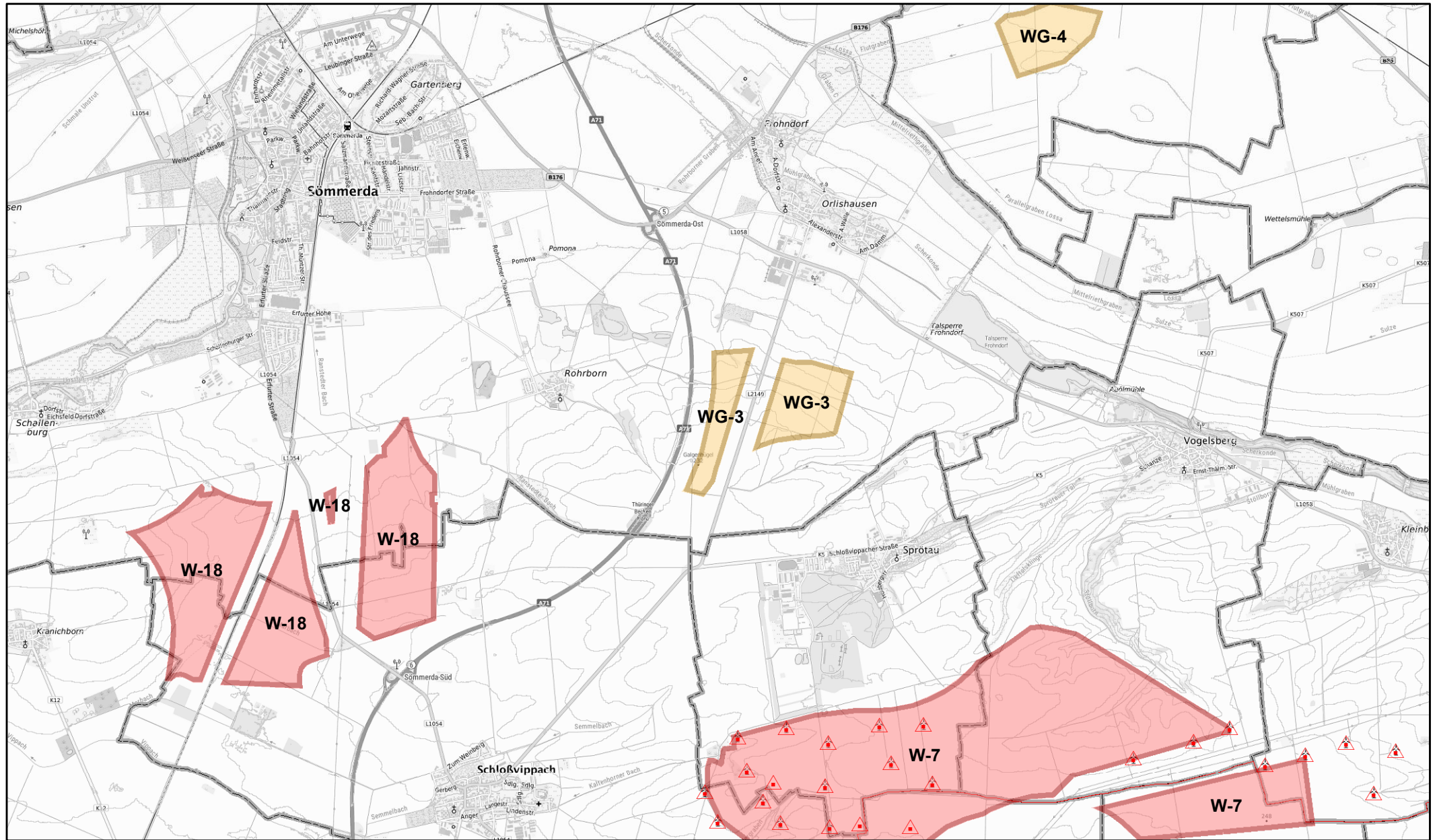


2. Sachlicher Teilplan "Windenergie" Mittelthüringen (Entwurf) - Karten der Vorranggebiete Windenergie



WG-3 Orlishausen

Nr. Vorranggebiet "Windenergie" mit Nummer

Nr. Vorranggebiet "Windenergie für Gewerbe/Industrie" mit Nummer

Windenergieanlage (Bestand, Genehmigungen und erteilte Vorbescheide)

Regionsgrenze

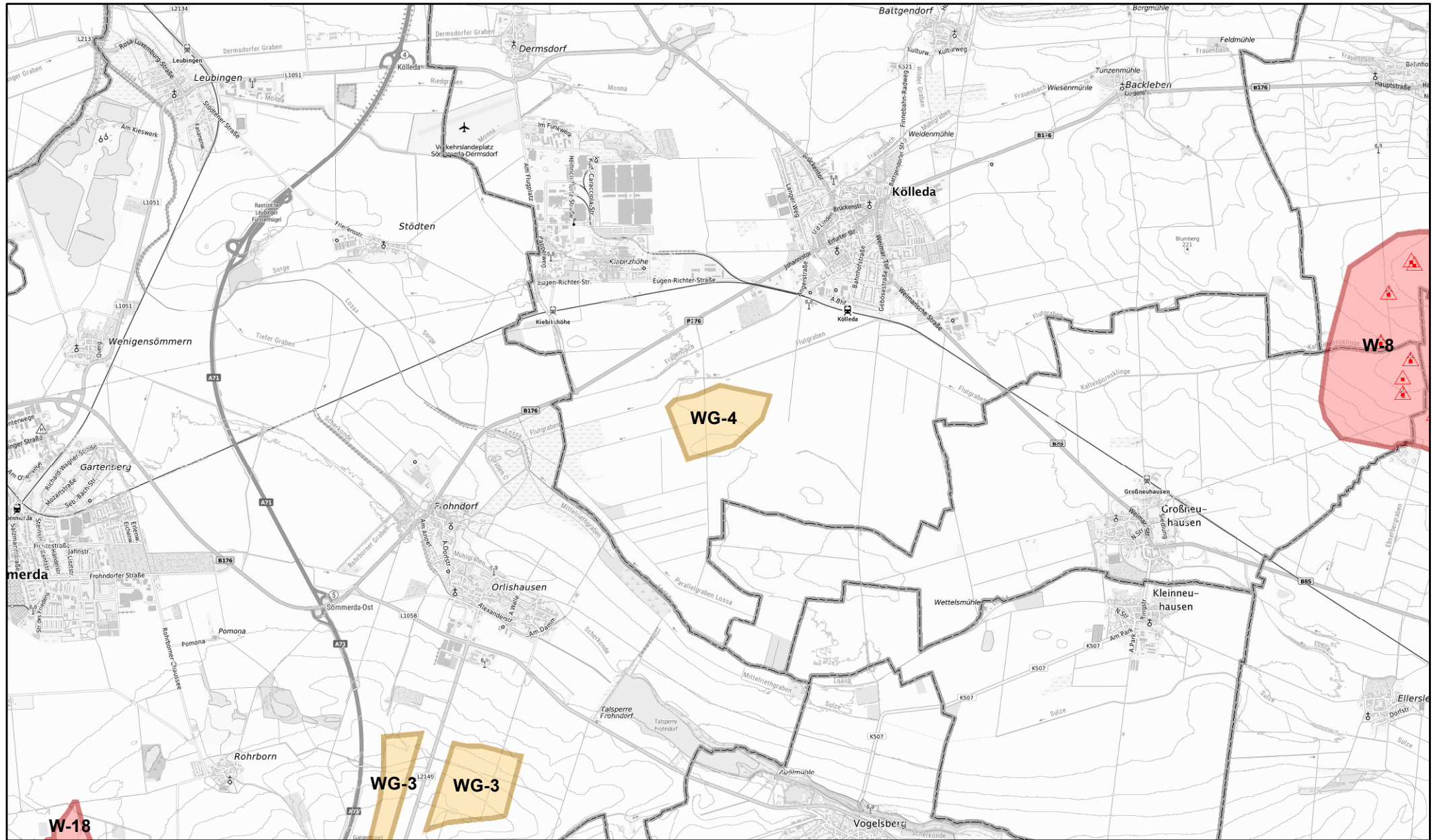
Kreisgrenzen

Gemeindegrenzen



EDV und Kartografie: Thüringer Landesverwaltungsamt, Abteilung III: Bauwesen und Raumordnung, Referat 300: Regionale Planungsstelle Mittelthüringen, November 2023
 Topografische Grundlage: Thüringen - ATKIS Basis-DLM (Stand: 30.12.2022) / TLBG © GDI-Th, Copyright: Regionale Planungsgemeinschaft Mittelthüringen, Vervielfältigung nur mit Genehmigung des Herausgebers

2. Sachlicher Teilplan "Windenergie" Mittelthüringen (Entwurf) - Karten der Vorranggebiete Windenergie



WG-4 Kölleda

Nr. Vorranggebiet "Windenergie" mit Nummer

Nr. Vorranggebiet "Windenergie für Gewerbe/Industrie" mit Nummer

Windenergieanlage (Bestand, Genehmigungen und erteilte Vorbescheide)

Regionsgrenze

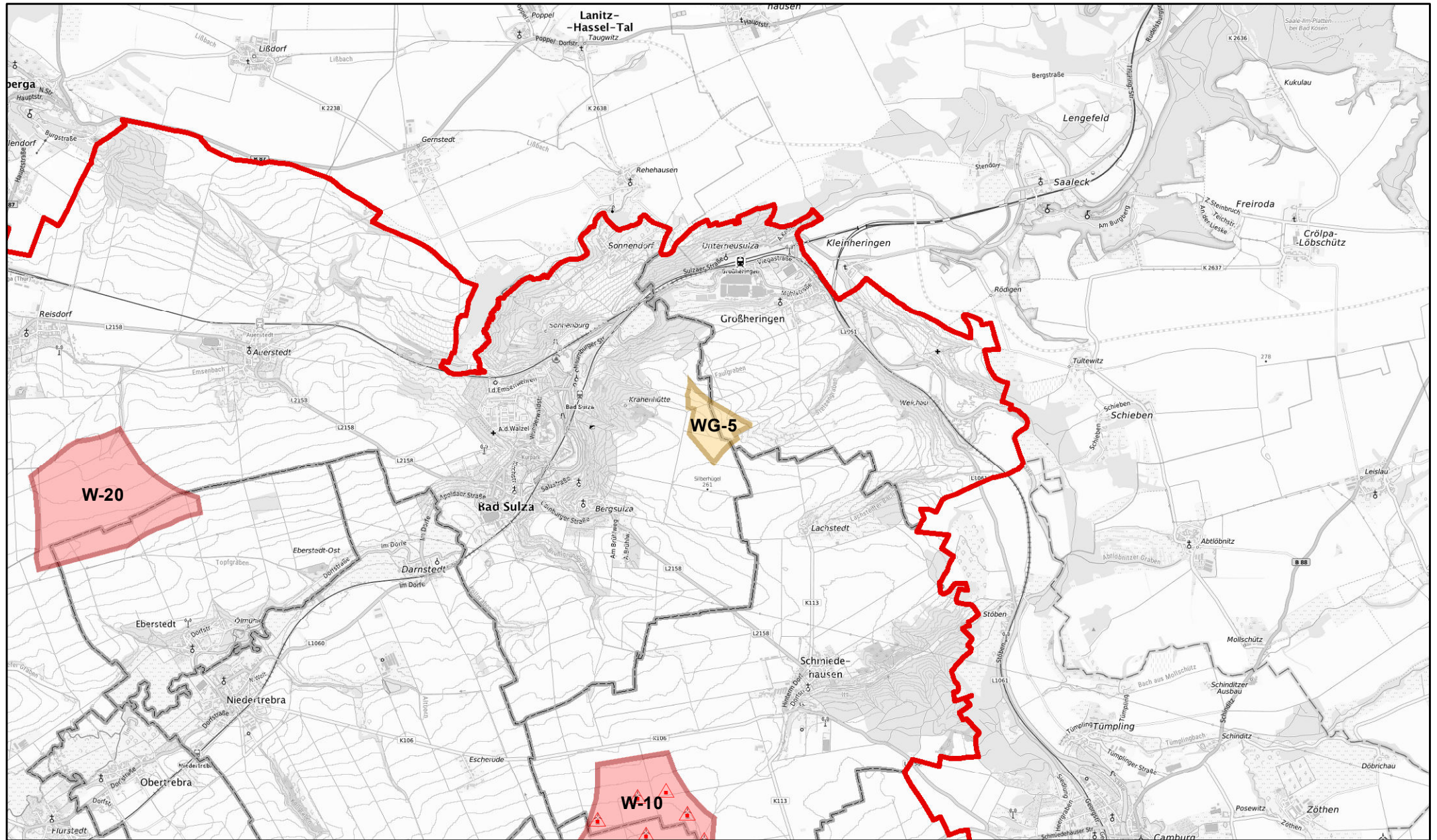
Kreisgrenzen

Gemeindegrenzen



EDV und Kartografie: Thüringer Landesverwaltungsamt, Abteilung III: Bauwesen und Raumordnung, Referat 300: Regionale Planungsstelle Mittelthüringen, November 2023
 Topografische Grundlage: Thüringen - ATKIS Basis-DLM (Stand: 30.12.2022) / TLBG © GDI-Th, Copyright: Regionale Planungsgemeinschaft Mittelthüringen, Vervielfältigung nur mit Genehmigung des Herausgebers

2. Sachlicher Teilplan "Windenergie" Mittelthüringen (Entwurf) - Karten der Vorranggebiete Windenergie



WG-5 Großheringen

Nr. Vorranggebiet "Windenergie" mit Nummer

Nr. Vorranggebiet "Windenergie für Gewerbe/Industrie" mit Nummer

▲ Windenergieanlage (Bestand, Genehmigungen und erteilte Vorbescheide)

▭ Regionsgrenze

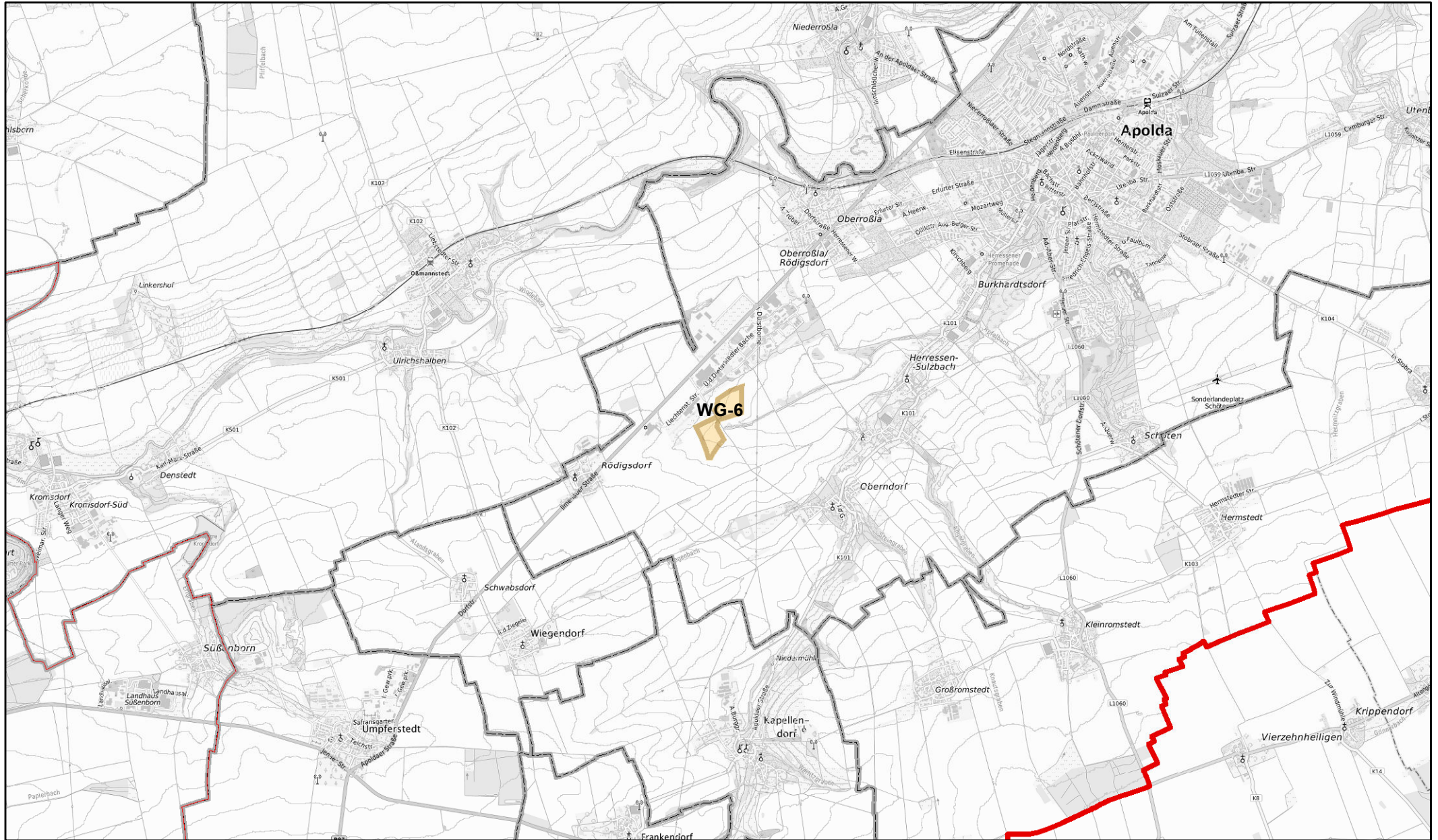
▭ Kreisgrenzen

▭ Gemeindegrenzen

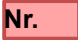







EDV und Kartografie: Thüringer Landesverwaltungsamt, Abteilung III: Bauwesen und Raumordnung, Referat 300: Regionale Planungsstelle Mittelthüringen, November 2023
 Topografische Grundlage: Thüringen - ATKIS Basis-DLM (Stand: 30.12.2022) / TLBG © GDI-Th, Copyright: Regionale Planungsgemeinschaft Mittelthüringen, Vervielfältigung nur mit Genehmigung des Herausgebers

2. Sachlicher Teilplan "Windenergie" Mittelthüringen (Entwurf) - Karten der Vorranggebiete Windenergie



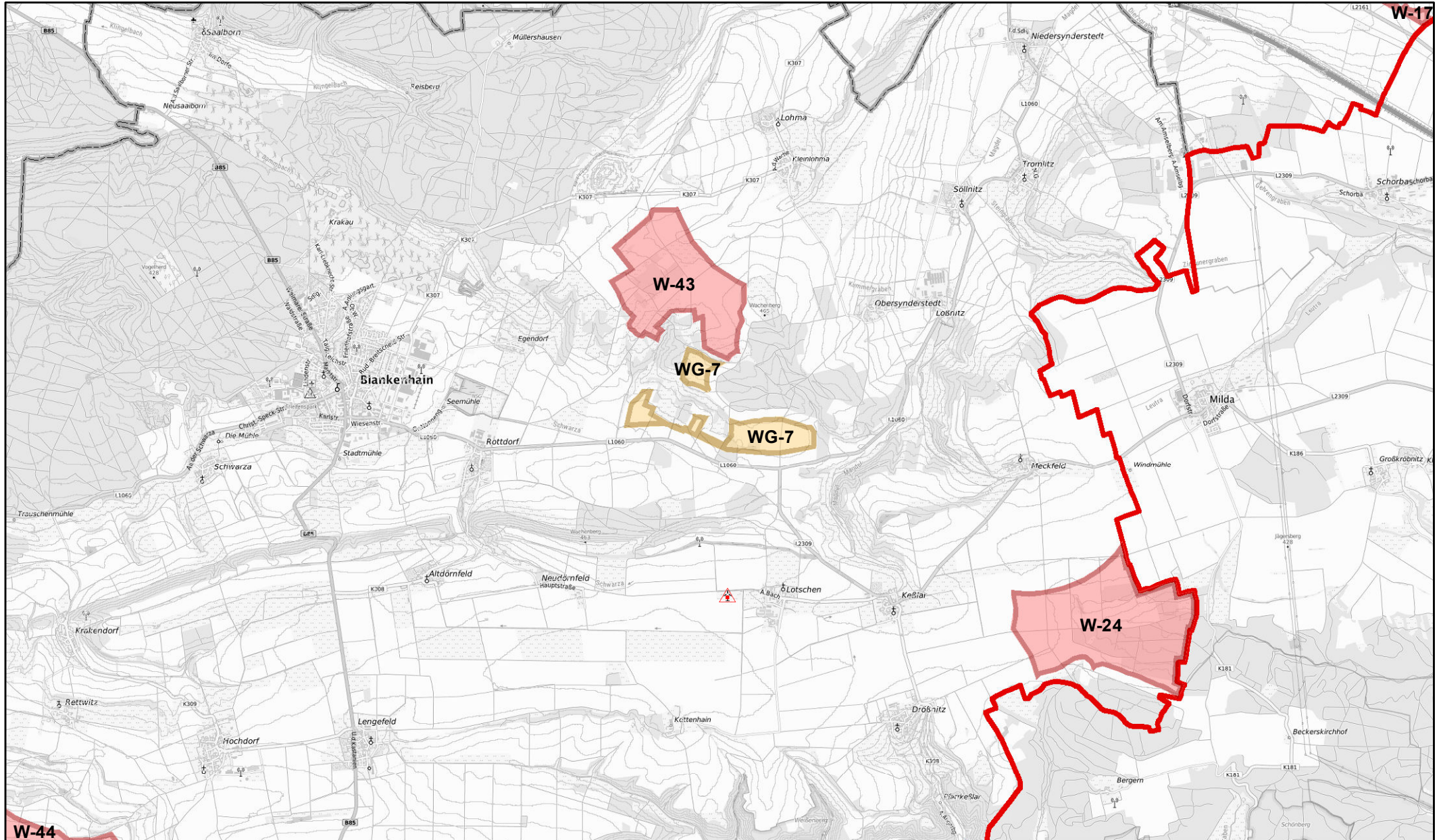
WG-6 Apolda

- | | | | |
|--|--|---|-----------------|
|  | Nr. Vorranggebiet "Windenergie" mit Nummer |  | Regionsgrenze |
|  | Nr. Vorranggebiet "Windenergie für Gewerbe/Industrie" mit Nummer |  | Kreisgrenzen |
|  | Windenergieanlage (Bestand, Genehmigungen und erteilte Vorbescheide) |  | Gemeindegrenzen |



EDV und Kartografie: Thüringer Landesverwaltungsamt, Abteilung III: Bauwesen und Raumordnung, Referat 300: Regionale Planungsstelle Mittelthüringen, November 2023
 Topografische Grundlage: Thüringen - ATKIS Basis-DLM (Stand: 30.12.2022) / TLBG © GDI-Th, Copyright: Regionale Planungsgemeinschaft Mittelthüringen, Vervielfältigung nur mit Genehmigung des Herausgebers


2. Sachlicher Teilplan "Windenergie" Mittelthüringen (Entwurf) - Karten der Vorranggebiete Windenergie



WG-7 Blankenhain

Nr. Vorranggebiet "Windenergie" mit Nummer

Nr. Vorranggebiet "Windenergie für Gewerbe/Industrie" mit Nummer

 Windenergieanlage (Bestand, Genehmigungen und erteilte Vorbescheide)

 Regionsgrenze

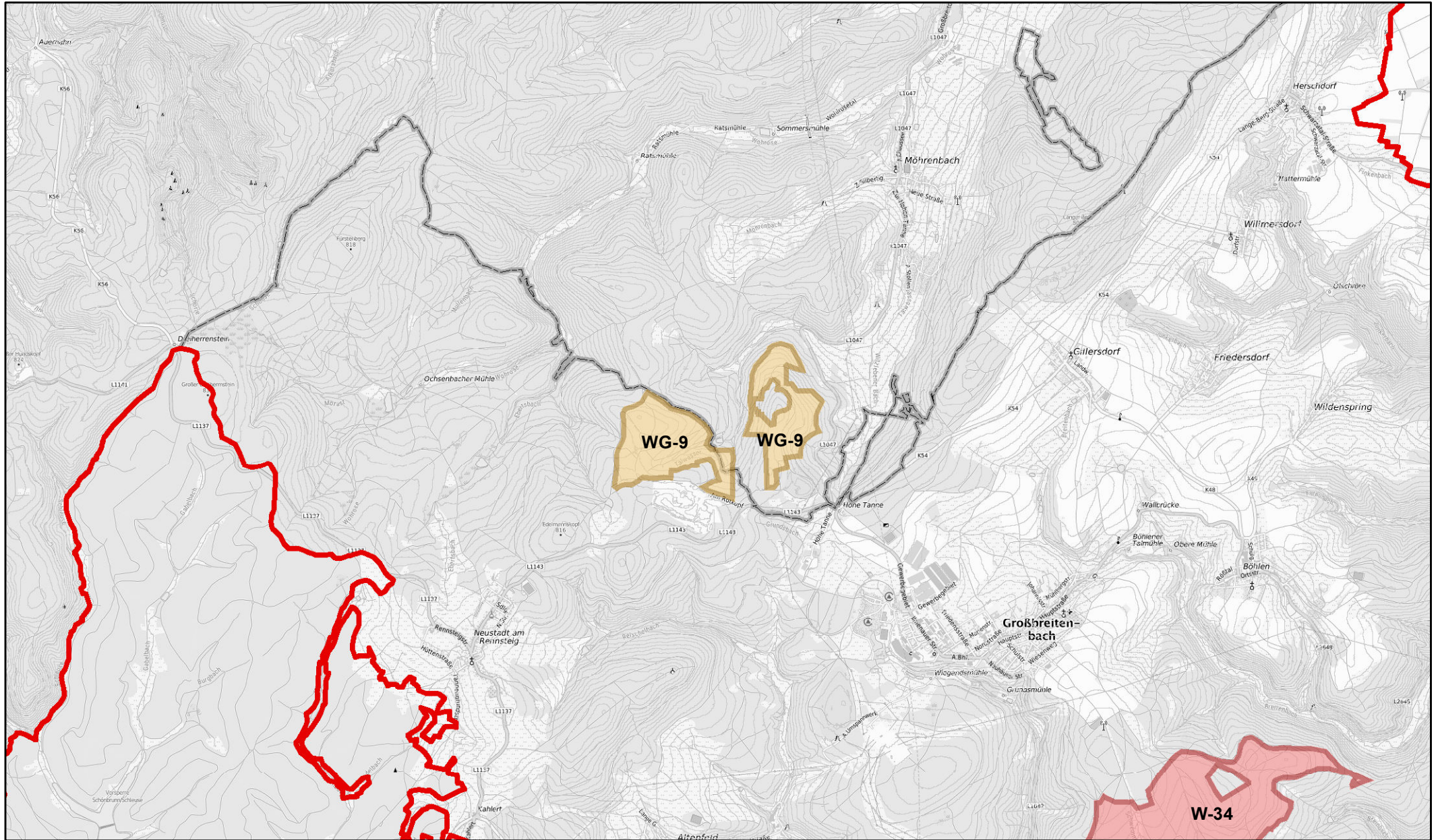
 Kreisgrenzen

 Gemeindegrenzen



EDV und Kartografie: Thüringer Landesverwaltungsamt, Abteilung III: Bauwesen und Raumordnung, Referat 300: Regionale Planungsstelle Mittelthüringen, November 2023
 Topografische Grundlage: Thüringen - ATKIS Basis-DLM (Stand: 30.12.2022) / TLBG © GDI-Th, Copyright: Regionale Planungsgemeinschaft Mittelthüringen, Vervielfältigung nur mit Genehmigung des Herausgebers

2. Sachlicher Teilplan "Windenergie" Mittelthüringen (Entwurf) - Karten der Vorranggebiete Windenergie



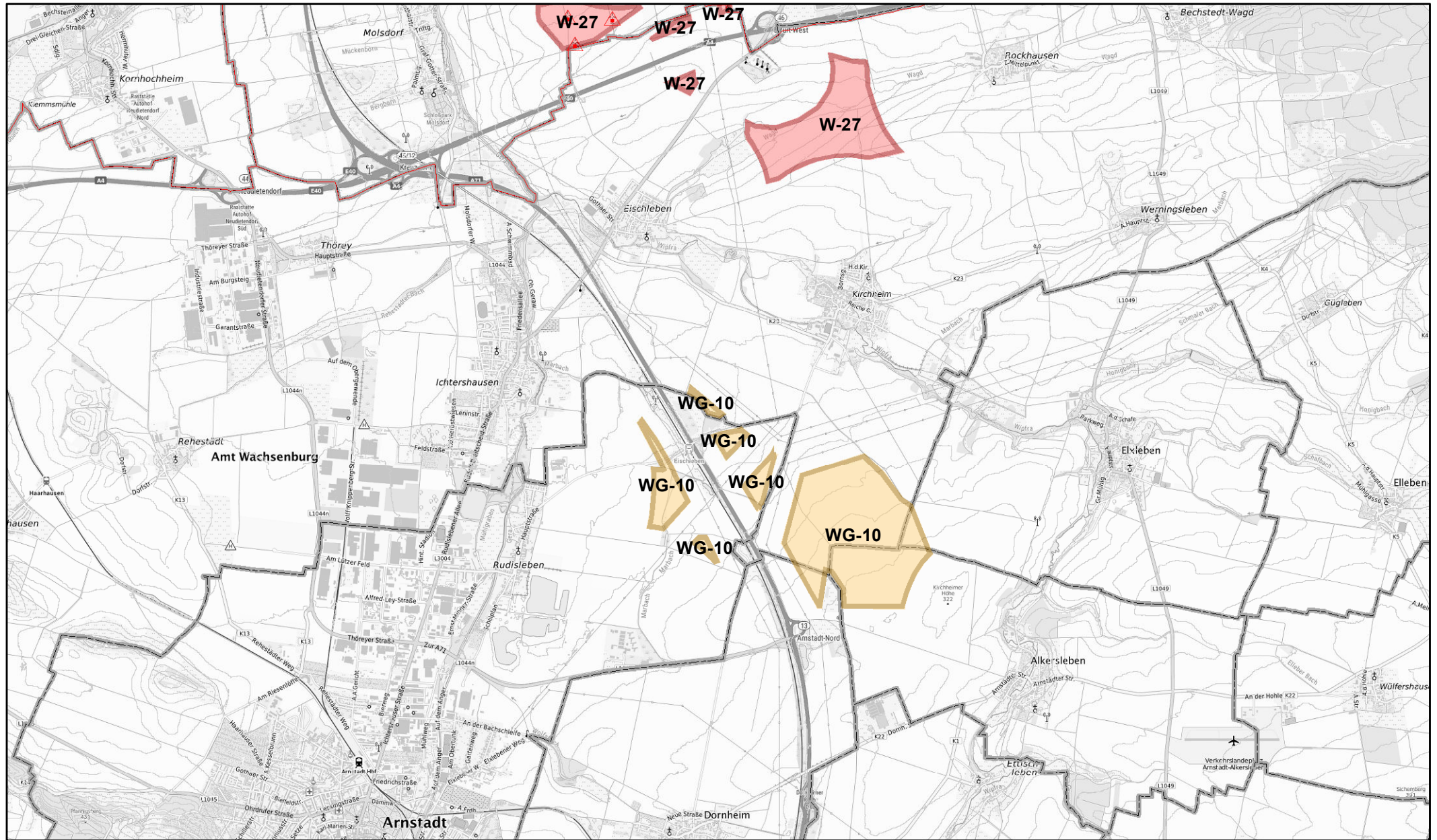
WG-9 Großbreitenbach

- Nr.** Vorranggebiet "Windenergie" mit Nummer
- Nr.** Vorranggebiet "Windenergie für Gewerbe/Industrie" mit Nummer
- Windenergieanlage (Bestand, Genehmigungen und erteilte Vorbescheide)
- Regionsgrenze
- Kreisgrenzen
- Gemeindegrenzen



EDV und Kartografie: Thüringer Landesverwaltungsamt, Abteilung III: Bauwesen und Raumordnung, Referat 300: Regionale Planungsstelle Mittelthüringen, November 2023
 Topografische Grundlage: Thüringen - ATKIS Basis-DLM (Stand: 30.12.2022) / TLBG © GDI-Th, Copyright: Regionale Planungsgemeinschaft Mittelthüringen, Vervielfältigung nur mit Genehmigung des Herausgebers

2. Sachlicher Teilplan "Windenergie" Mittelthüringen (Entwurf) - Karten der Vorranggebiete Windenergie



WG-10 Erfurter Kreuz

- Nr. Vorranggebiet "Windenergie" mit Nummer
- Nr. Vorranggebiet "Windenergie für Gewerbe/Industrie" mit Nummer
- Windenergieanlage (Bestand, Genehmigungen und erteilte Vorbescheide)
- Regionsgrenze
- Kreisgrenzen
- Gemeindegrenzen



EDV und Kartografie: Thüringer Landesverwaltungsamt, Abteilung III: Bauwesen und Raumordnung, Referat 300: Regionale Planungsstelle Mittelthüringen, November 2023
 Topografische Grundlage: Thüringen - ATKIS Basis-DLM (Stand: 30.12.2022) / TLBG © GDI-Th, Copyright: Regionale Planungsgemeinschaft Mittelthüringen, Vervielfältigung nur mit Genehmigung des Herausgebers

2. Sachlicher Teilplan "Windenergie" Mittelthüringen (Entwurf) - Karten der Vorranggebiete Windenergie



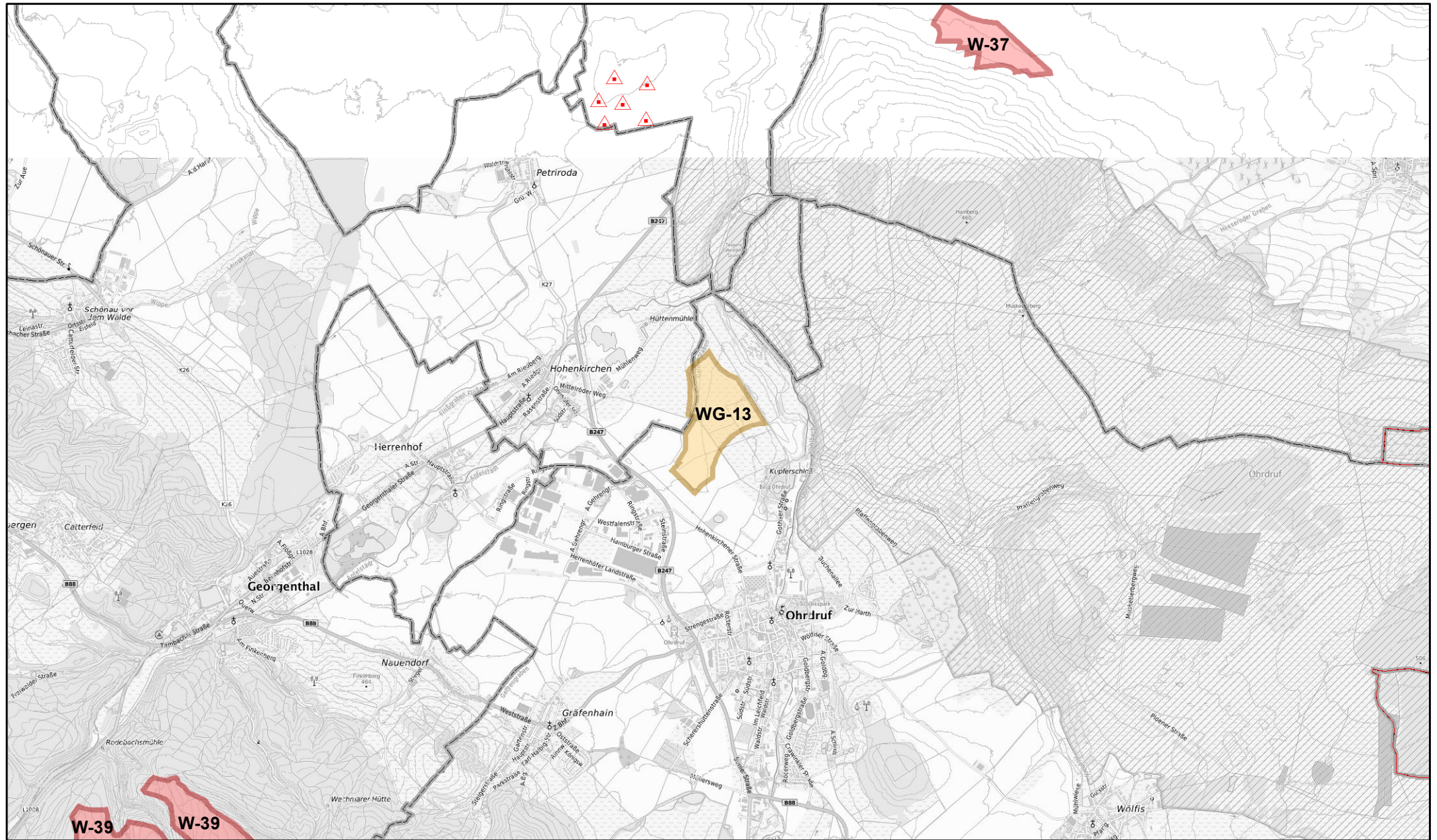
WG-12 Gotha

- Nr. Vorranggebiet "Windenergie" mit Nummer
- Nr. Vorranggebiet "Windenergie für Gewerbe/Industrie" mit Nummer
- Windenergieanlage (Bestand, Genehmigungen und erteilte Vorbescheide)
- Regionsgrenze
- Kreisgrenzen
- Gemeindegrenzen



EDV und Kartografie: Thüringer Landesverwaltungsamt, Abteilung III: Bauwesen und Raumordnung, Referat 300: Regionale Planungsstelle Mittelthüringen, November 2023
 Topografische Grundlage: Thüringen - ATKIS Basis-DLM (Stand: 30.12.2022) / TLBG © GDI-Th, Copyright: Regionale Planungsgemeinschaft Mittelthüringen, Vervielfältigung nur mit Genehmigung des Herausgebers

2. Sachlicher Teilplan "Windenergie" Mittelthüringen (Entwurf) - Karten der Vorranggebiete Windenergie

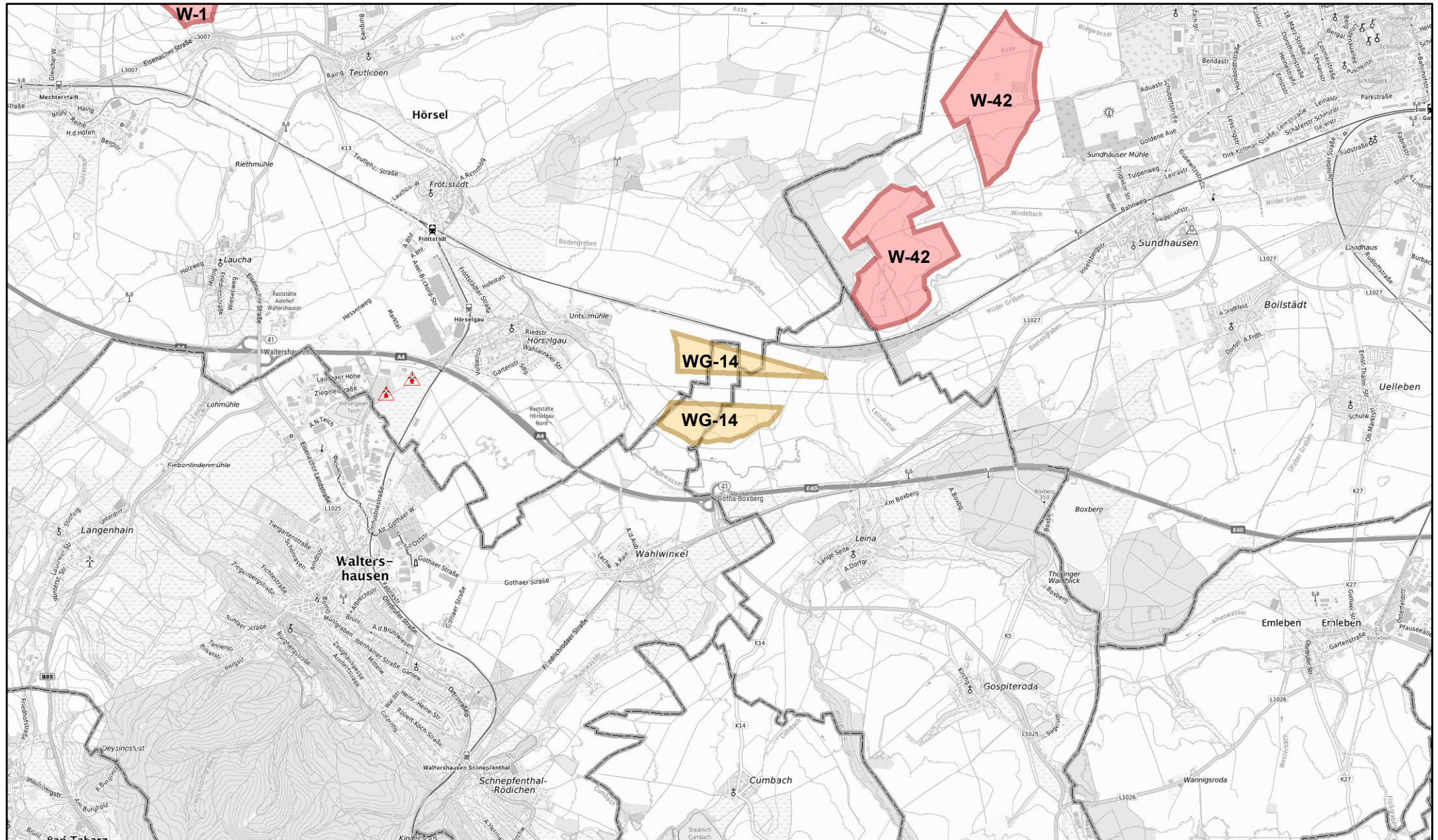


WG-13 Ohrdruf

- Nr. Vorranggebiet "Windenergie" mit Nummer
- Nr. Vorranggebiet "Windenergie für Gewerbe/Industrie" mit Nummer
- Windenergieanlage (Bestand, Genehmigungen und erteilte Vorbescheide)
- Regionsgrenze
- Kreisgrenzen
- Gemeindegrenzen



2. Sachlicher Teilplan "Windenergie" Mittelthüringen (Entwurf) - Karten der Vorranggebiete Windenergie



WG-14 Waltershausen

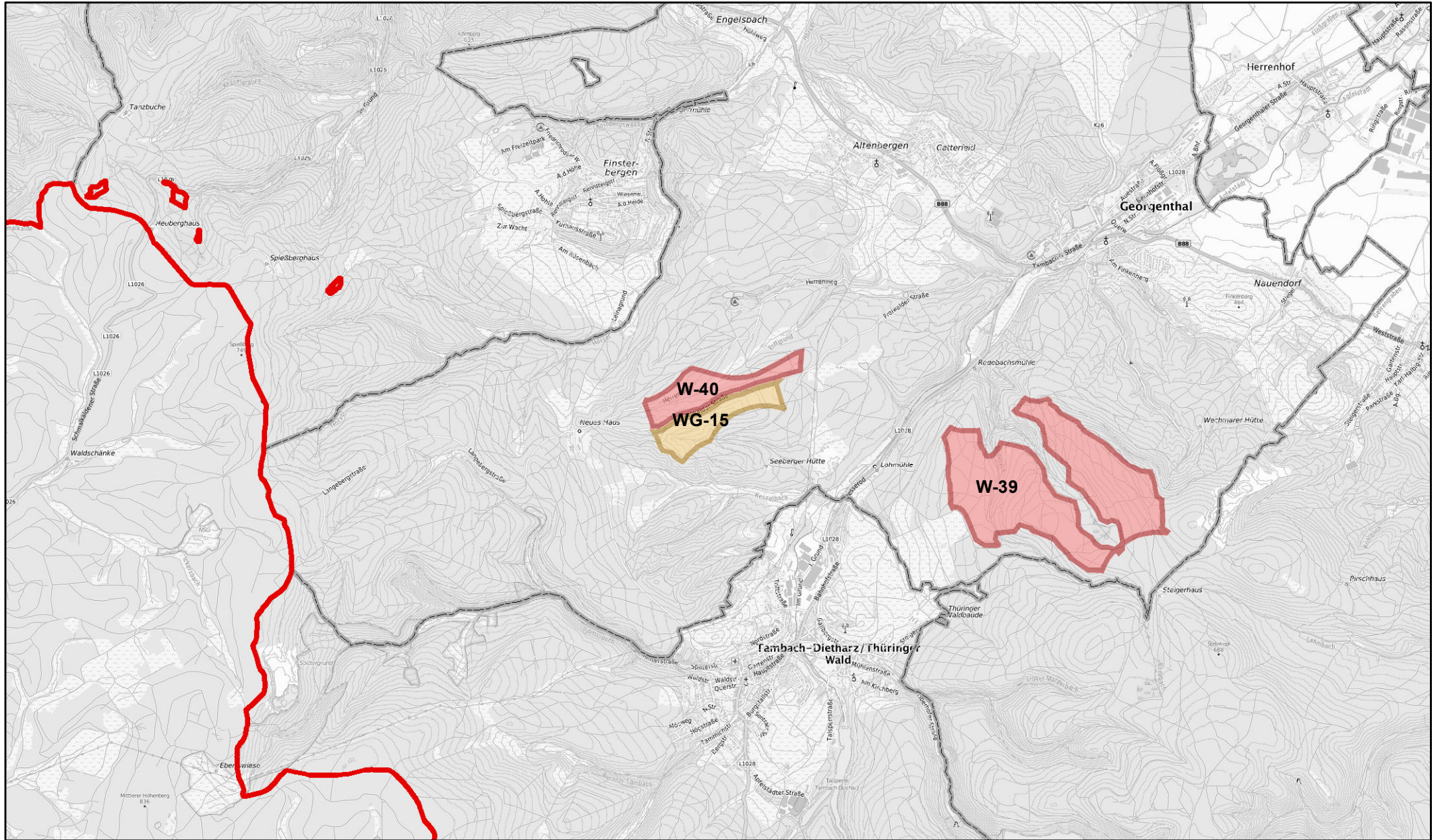
- Nr.** Vorranggebiet "Windenergie" mit Nummer
- Nr.** Vorranggebiet "Windenergie für Gewerbe/Industrie" mit Nummer
- Windenergieanlage (Bestand, Genehmigungen und erteilte Vorbescheide)

- Regionsgrenze
- Kreisgrenzen
- Gemeindegrenzen



EDV und Kartografie: Thüringer Landesverwaltungsamt, Abteilung III: Bauwesen und Raumordnung, Referat 300: Regionale Planungsstelle Mittelthüringen, November 2023
 Topografische Grundlage: Thüringen - ATKIS Basis-DLM (Stand: 30.12.2022) / TLBG © GDI-Th, Copyright: Regionale Planungsgemeinschaft Mittelthüringen, Vervielfältigung nur mit Genehmigung des Herausgebers

2. Sachlicher Teilplan "Windenergie" Mittelthüringen (Entwurf) - Karten der Vorranggebiete Windenergie



WG-15 Tarnbach-Dietharz

- Nr.** Vorranggebiet "Windenergie" mit Nummer
- Nr.** Vorranggebiet "Windenergie für Gewerbe/Industrie" mit Nummer
- Windenergieanlage (Bestand, Genehmigungen und erteilte Vorbescheide)

- Regionsgrenze
- Kreisgrenzen
- Gemeindegrenzen



EDV und Kartografie: Thüringer Landesverwaltungsamt, Abteilung III: Bauwesen und Raumordnung, Referat 300: Regionale Planungsstelle Mittelthüringen, November 2023
 Topografische Grundlage: Thüringen - ATKIS Basis-DLM (Stand: 30.12.2022) / TLBG © GDI-Th, Copyright: Regionale Planungsgemeinschaft Mittelthüringen, Vervielfältigung nur mit Genehmigung des Herausgebers