



Verkehrs- und Engpassanalyse Flughafenumfeld und Teslaregion

Auftraggeber: KAG Dialogforum BER und
die 4 IHK'n in Berlin und Brandenburg

Langfassung, 24.01.2024

Planung | Erhebung | Prognose | Konzeption

Integration von Teilprojekten

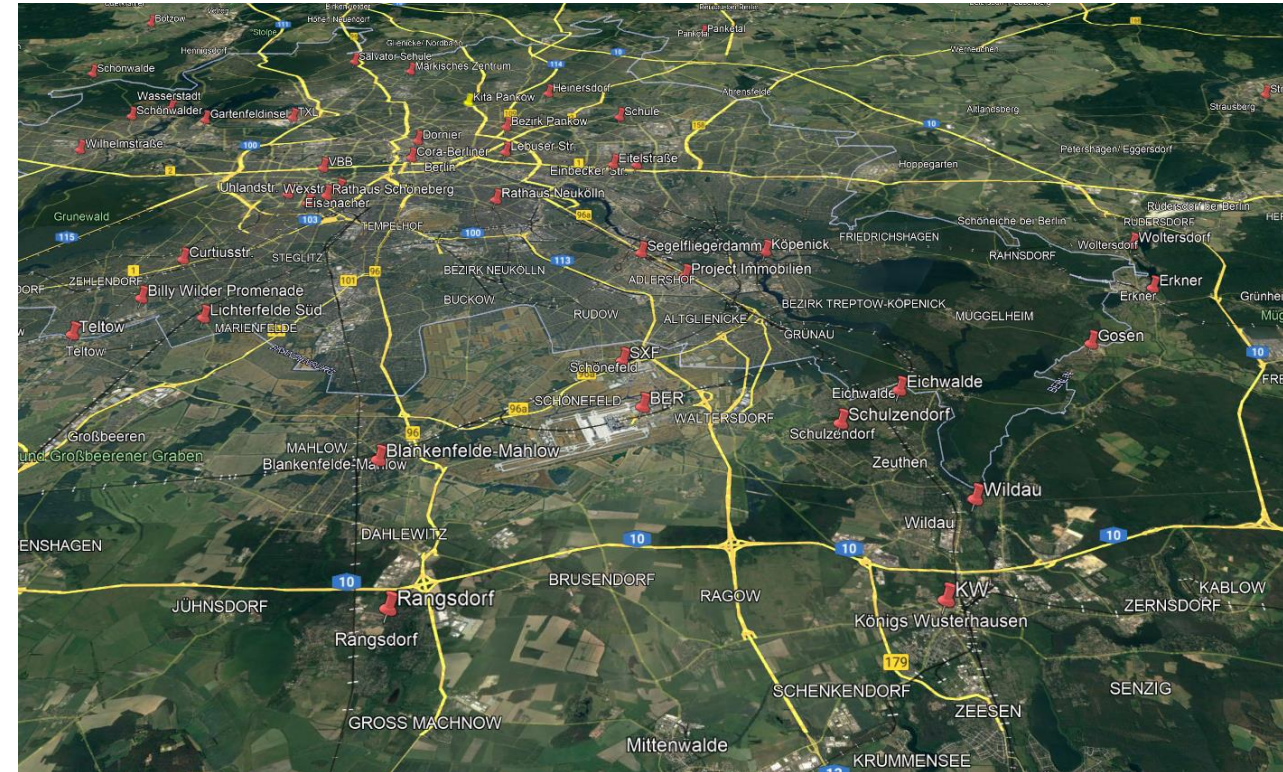
- IHK Cottbus, KAG, IHK Ostbrb., IHK Berlin, Gem. Rangsdorf, Gemeinde Schönefeld, FBB

Aktualisierung der Eingangsdaten

- Einwohnerentwicklung
- Gewerbeflächen, speziell Überprüfung Entwicklungsfortschritt im Flughafenumfeld
- Aktuelle Fahrpläne im ÖV
- Verkehrsmengen Zählung 2023
- Pendlerdaten 2022/2023
- Neue Fluggastnachfrage
- Tesla

Aktualisierung Prognose 2030+2040

- Für Straßenverkehr
- Und öffentlichen Verkehr



Kartengrundlage: Google Earth



Aktualisierung Verkehrsprognose in der Flughafenregion

Ausgangslage und Entwicklungen

🌀 Rahmenbedingungen:

🌀 Covid Pandemie (2020/2021)

- Homeoffice, Videokonferenz statt Dienstreise
- Einbruch Fluggastnachfrage am BER auf unter 9 Mio. Fluggäste (Eröffnung 2020), erst allmählich Anspringen der Nachfrage
- Deutlicher Rückgang des Verkehrs

🌀 Ukrainekrieg (Energiepreiskrise, Inflation)

🌀 Trotzdem:

🌀 +15.000 Einwohner in 2023 (zu Vorstudie 2018)

🌀 weiter wachsende Pendlerströme Berlin/Brandenburg (Pendlerdaten 2022/2023)

🌀 neue Verkehrsmengen aus Zählungen 2021/2023

🌀 neue Fahrpläne im Bus und Bahnverkehr

🌀 Inbetriebnahme Tesla-Gigafactory

🌀 Insgesamt dynamisches Wachstum der Region Berlin-Brandenburg und Anspringen der Gewerbeentwicklung im Flughafenumfeld

🌀 Neue deutlich höhere offizielle Bevölkerungsprognosen für Berlin und Brandenburg

April 2019

April 2020

Juli 2022



Quelle: Google Earth

Deshalb: Aktualisierung Prognose für 2030+2040 auf neuesten Wissens- und Datenstand und Aufzeigen von Engpässen

Zählungen in der KAG-Region

Autobahn

A113 nördlich AS BER

2015: 68.268 (6,4%)
 2021: 71.459 (6,8%)
 2023: 96.000 (6,2%)
 2021 → 2023: +34,3%

A10 Ludwigsfelde

2015: 55.632 (26,8%)
 2021: 48.242 (31,0%)
 2023: 57.200 (32,0%)
 2021 → 2023: +18,6%

A10 AS Rangsdorf

2015: 73.080 (20,9%)
 2021: 64.964 (23,3%)
 2023: 82.400 (26,94%)
 2021 → 2023: +26,8%

A113 Kiekebusch

2015: 83.560 (6,8%)
 2021: 69.475 (7,8%)
 2023: 79.500 (10,5%)
 2021 → 2023: +14,4%

A10 Uckley

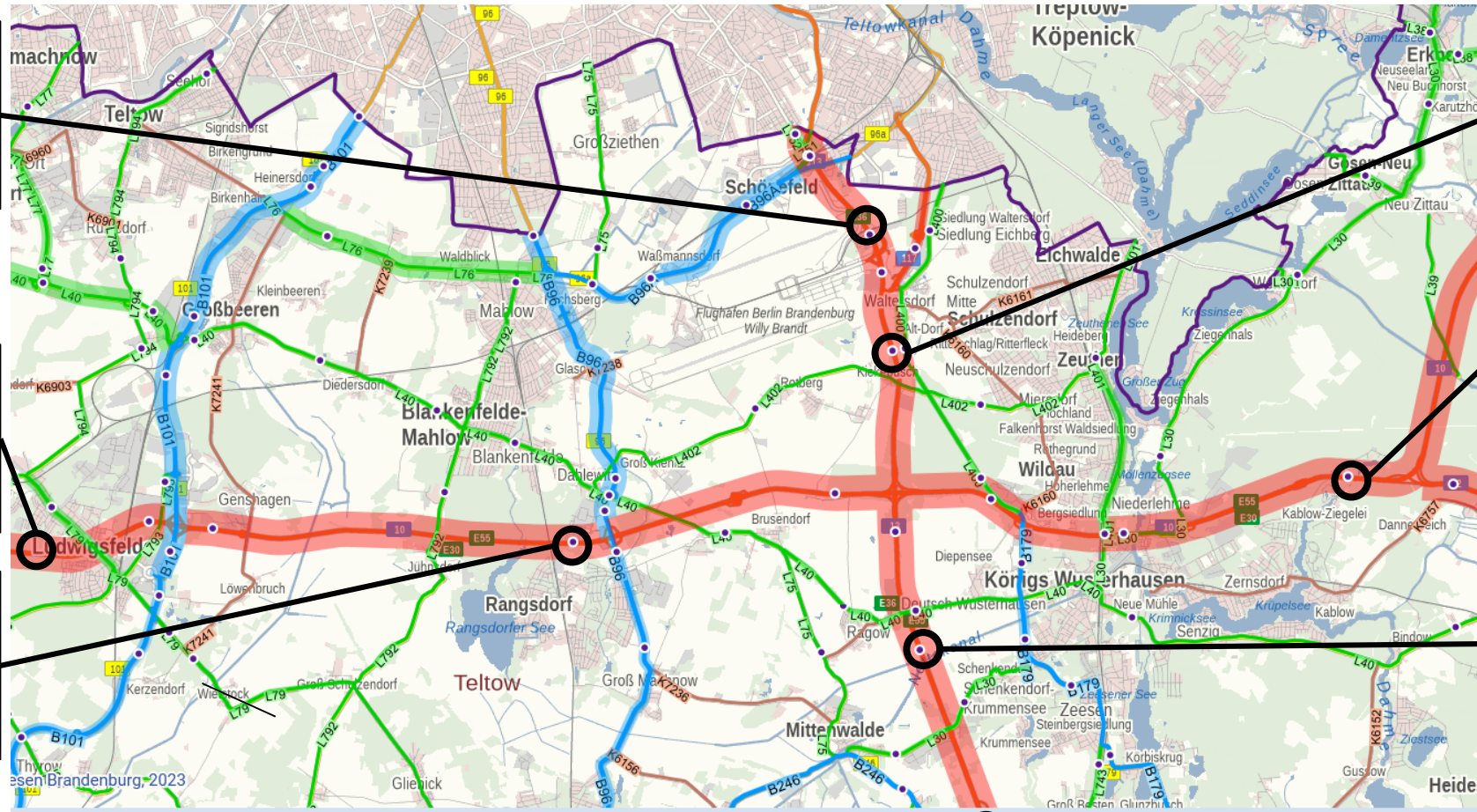
2015: 85.560 (19,2%)
 2021: 74.062 (21,2%)
 2023: 92.900 (26,6%)
 2021 → 2023: +25,4%

A13 Ragow

2015: 52.122 (15,0%)
 2021: 48.004 (15,5%)
 2023: 60.300 (18,1%)
 2021 → 2023: +25,6%

A13 Teupitz

2015: 44.206 (15,4%)
 2021: 31.691 (18,7%)
 2023: 51.600 (22,7%)
 2021 → 2023: +68,8%



DTV am Zähltag in Kfz

Kartengrundlage: Brandenburgviewer

Zählungen in der KAG-Region

Bundes-, Landes-, Kreisstraßen

L400 Grünaauer Straße

2015: 6.650 (3,01%)
 2021: 6.030 (3,43%)
 2023: 10.000 (3,86%)
 2021 → 2023: +65,8%

B96a Waßmannsdorf

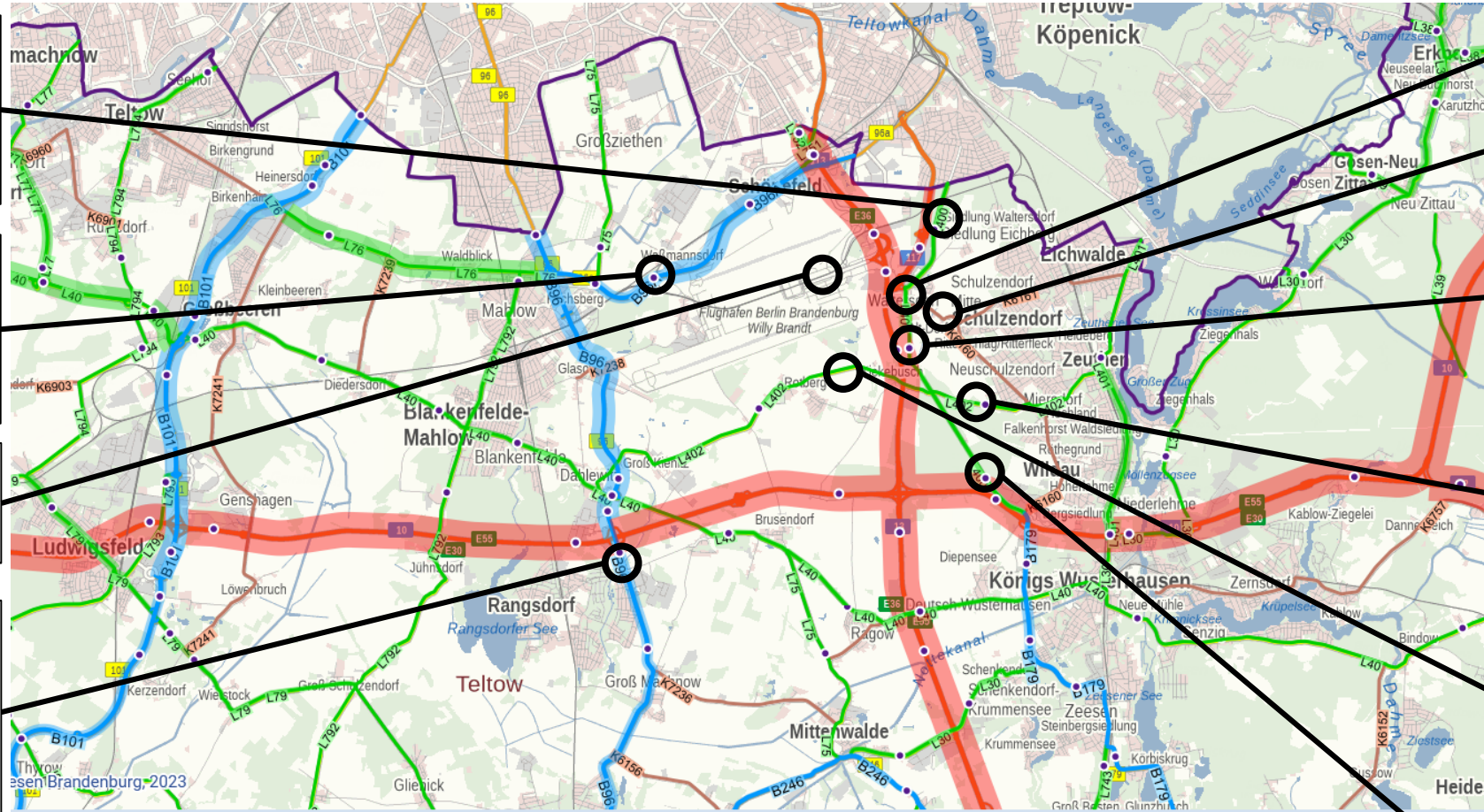
2015: 18.213 (7,8%)
 2021: 23.454 (8,0%)
 2023: 28.700 (7,8%)
 2021 → 2023: +22,4%

Schönefelder Allee (BER)

2023: 35.200 (2,5%)

B96 nördlich Kienitzer Straße

2015: 12.983 (5,90%)
 2021: 19.317 (7,0%)
 2023: 23.500 (9,5%)
 2021 → 2023: +21,7%



Berliner Straße

2023: 17.400 (3,5%)

Schulzendorfer Straße

2023: 7100 (2,4%)

L400 Nord

2015: 6.839 (2,9%)
 2021: 6.466 (7,3%)
 2023: 11.800 (4,5%)
 2021 → 2023: +82,5%

L402/Dahlewitzer Ch.

2015: -
 2021: 3.531 (1,8%)
 2023: 5.100 (1,8%)
 2021 → 2023: +44,4%

L402 West

2015: 1.551 (7,5%)
 2021: 2.780 (8,1%)
 2023: 6.400 (6,3%)
 2021 → 2023: +130,2%

L400 Süd

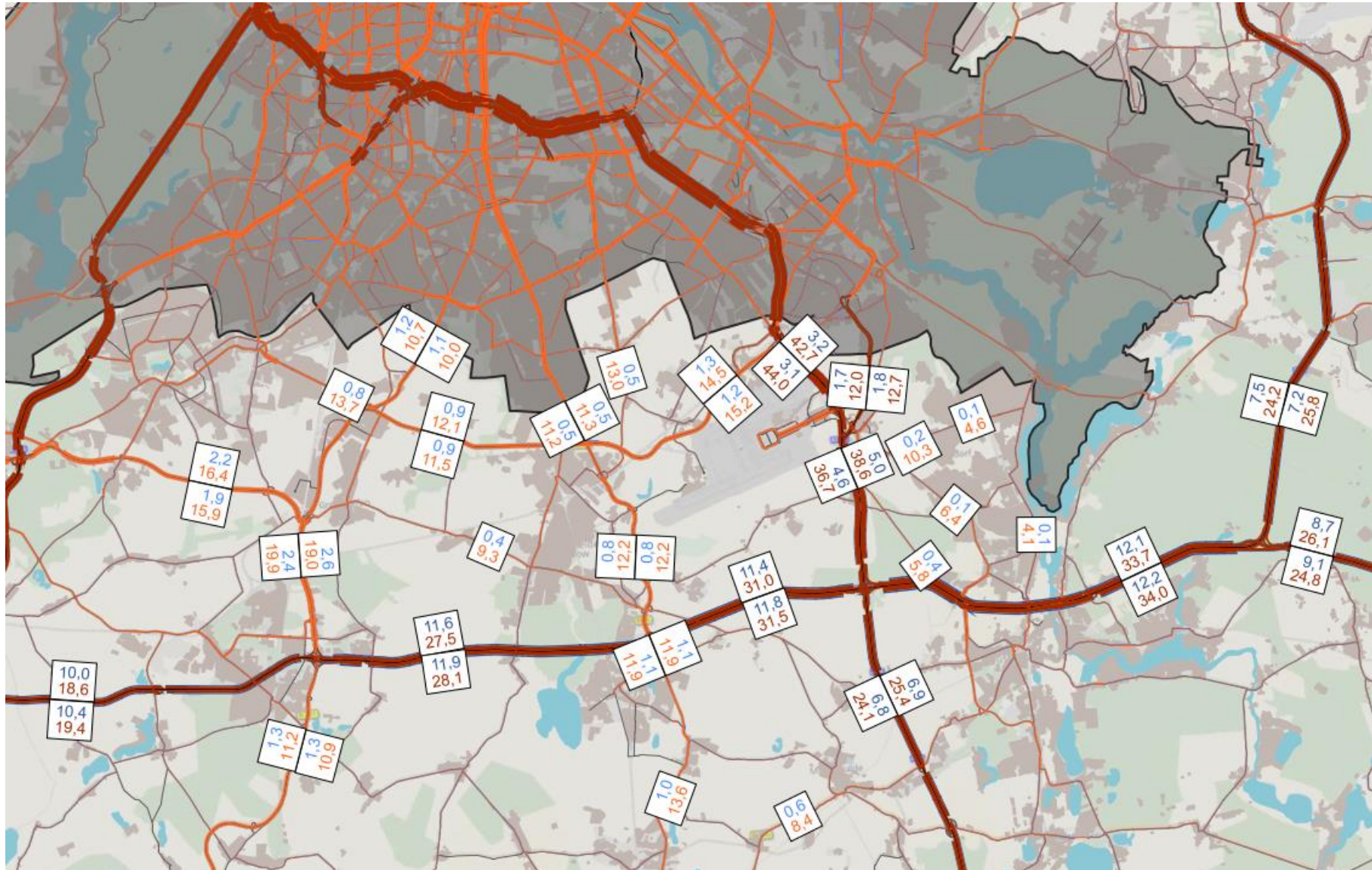
2015: 6.107 (3,2%)
 2021: 6.335 (13,9%)
 2023: 11.100 (5,6%)
 2021 → 2023: +75,2%

- DTV am Zähltag in Kfz
- Ausweichverkehre durch Baustelle Schönefelder Kreuz

Kartengrundlage: Brandenburgviewer

Ergebnisse Straßenverkehr

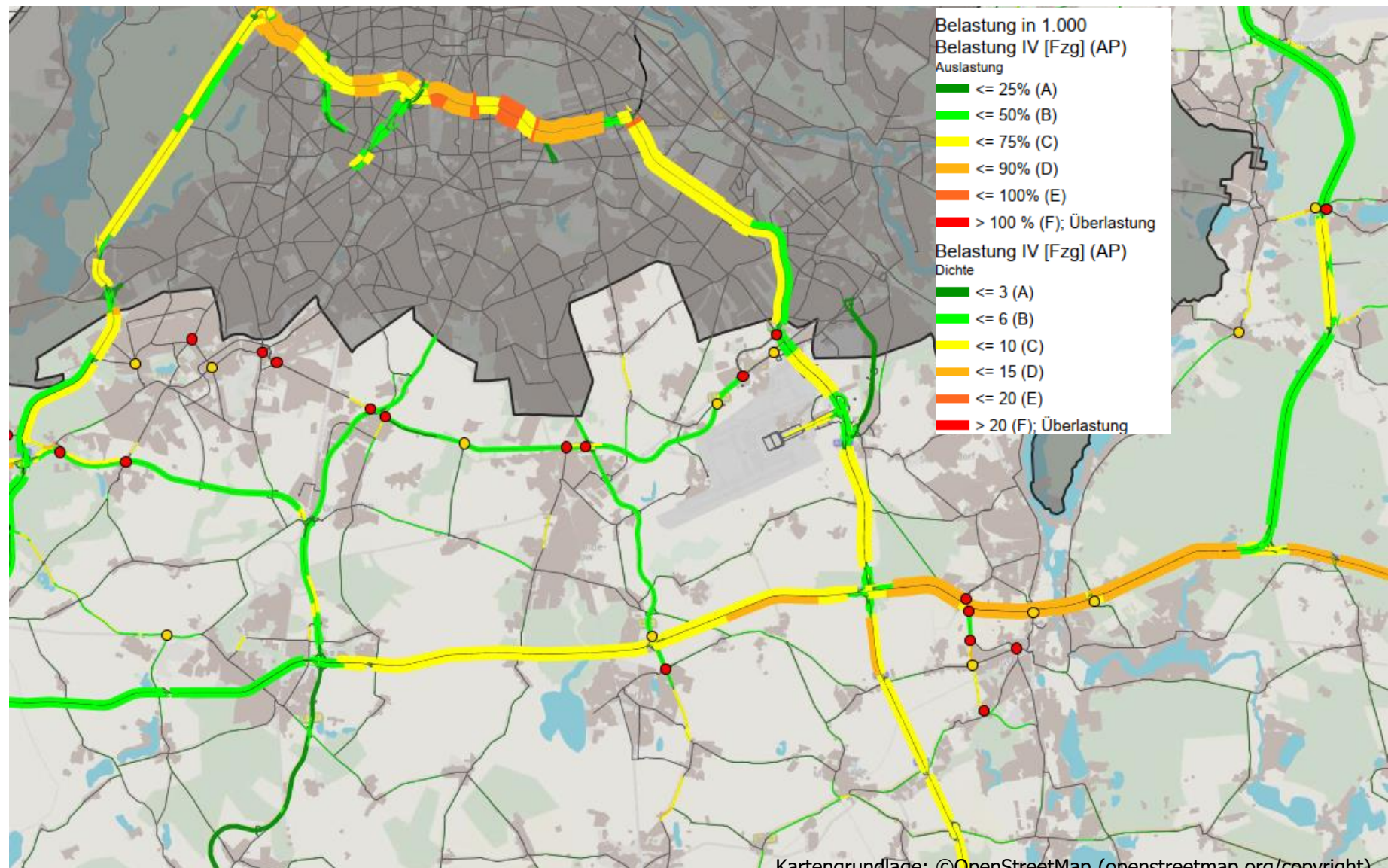
Status Quo 2023



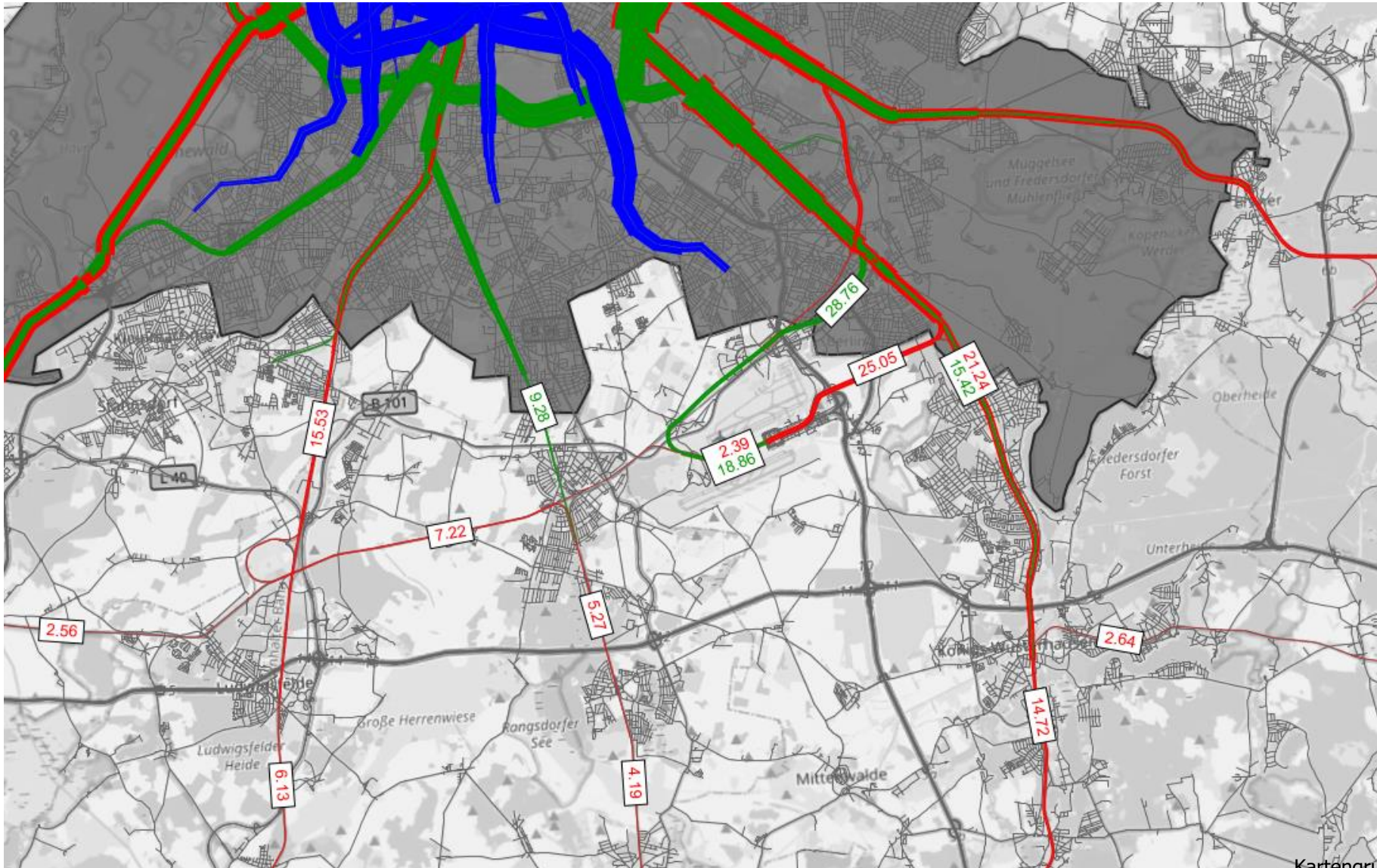
- 🕒 Verkehrsmengen des Status Quo auf Basis der durchgeführten Zählungen
- 🕒 Deutlich höhere Verkehrsmengen als in der Straßenverkehrszählung (SVZ) 2021
- 🕒 Grundlage für die weitere Prognose

Kartengrundlage: ©OpenStreetMap (openstreetmap.org/copyright)

- ⚠️ Auslastungssituation in Teilen bereits heute angespannt.
- ⚠️ A10 westlich Kreuz Schönefeld mit Tesla-bedingter Zunahme der Verkehre
- ⚠️ Knotenauslastung bereits heute in den Spitzenstunden angespannt
- ⚠️ Z. B. Schönefeld Nord, Rangsdorf Kienitzer Str., B96a, Teltow



Kartengrundlage: ©OpenStreetMap (openstreetmap.org/copyright)



- 🕒 Nachfrage im öffentlichen Verkehr für 2023
- 🕒 Derzeitiges Angebot ohne Dresdner Bahn
- 🕒 Auch hier bereits heute in der HVZ stark ausgelastete Züge
- 🕒 Fahrgäste der südlichen Äste [Tsd. pro Tag]

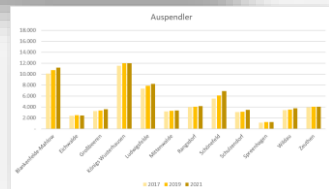
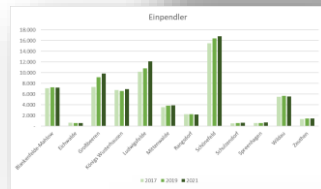
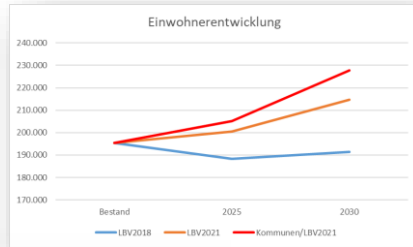
🕒 Anhalter Bahn	6,1
🕒 Dresdner Bahn	5,3
🕒 Görlitzer Bahn	14,7
🕒 BER T1(RB)	25,1
🕒 BER T1 (S-Bahn)	18,9

Kartengrundlage: ©OpenStreetMap (openstreetmap.org/copyright)

Grundentwicklung

Einwohnerentwicklung im Untersuchungsraum (offizielle Prognosen)

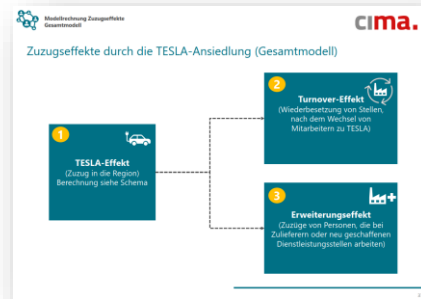
+40.000 Einwohner bis 2030



Tesla-Ansiedlung

Tesla-Ansiedlung und deren sekundäre Wirkungen

+28.000 Beschäftigte bis 2030



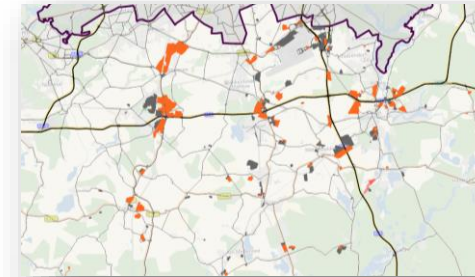
Gewerbeentwicklung

Gewerbeentwicklung in den Gewerbeflächen bis 2030

+350 ha

+40.000 Beschäftigte

+weitere 35.000 bis 2040



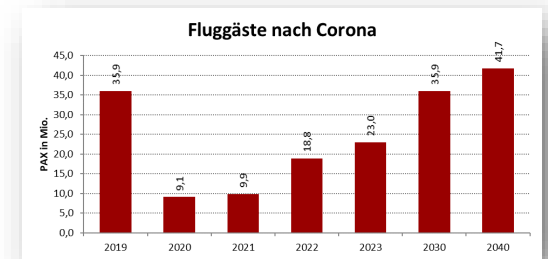
BER

23 Mio. Fluggäste (2023)

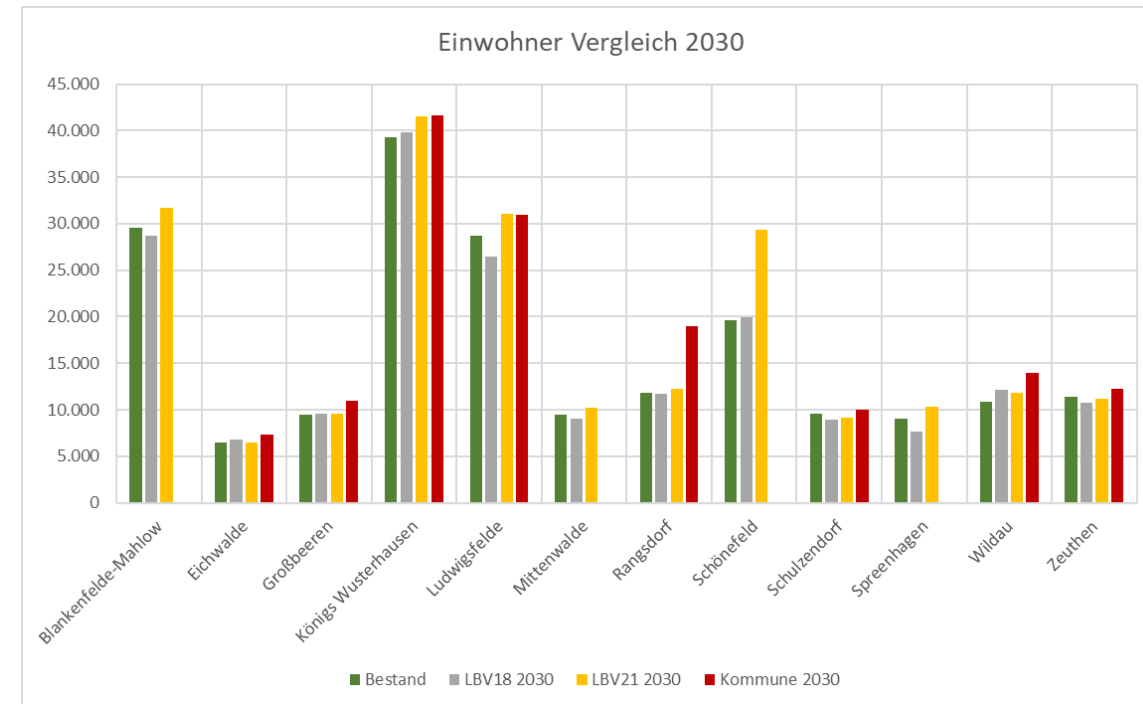
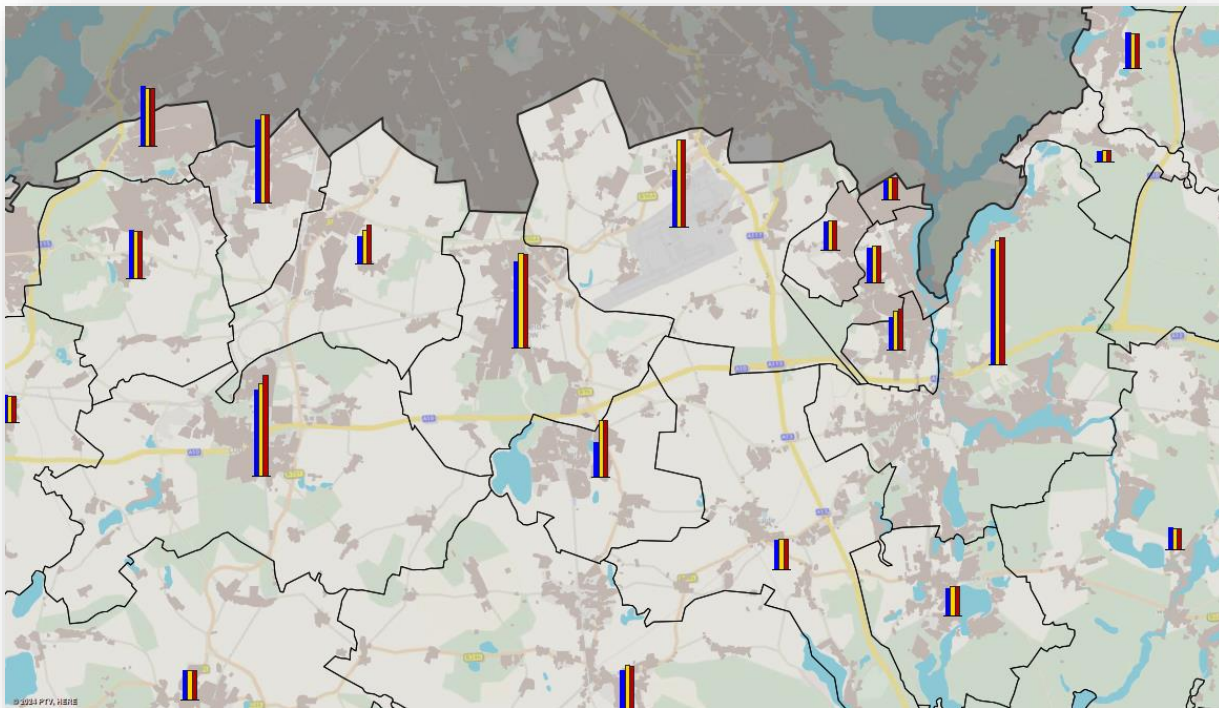
Erholung bis 2030

+13 Mio. Fluggäste

+weitere 6 Mio. bis 2040



Aufbau Modell und Ableitung verkehrliche Auswirkungen für 2030 + 2040



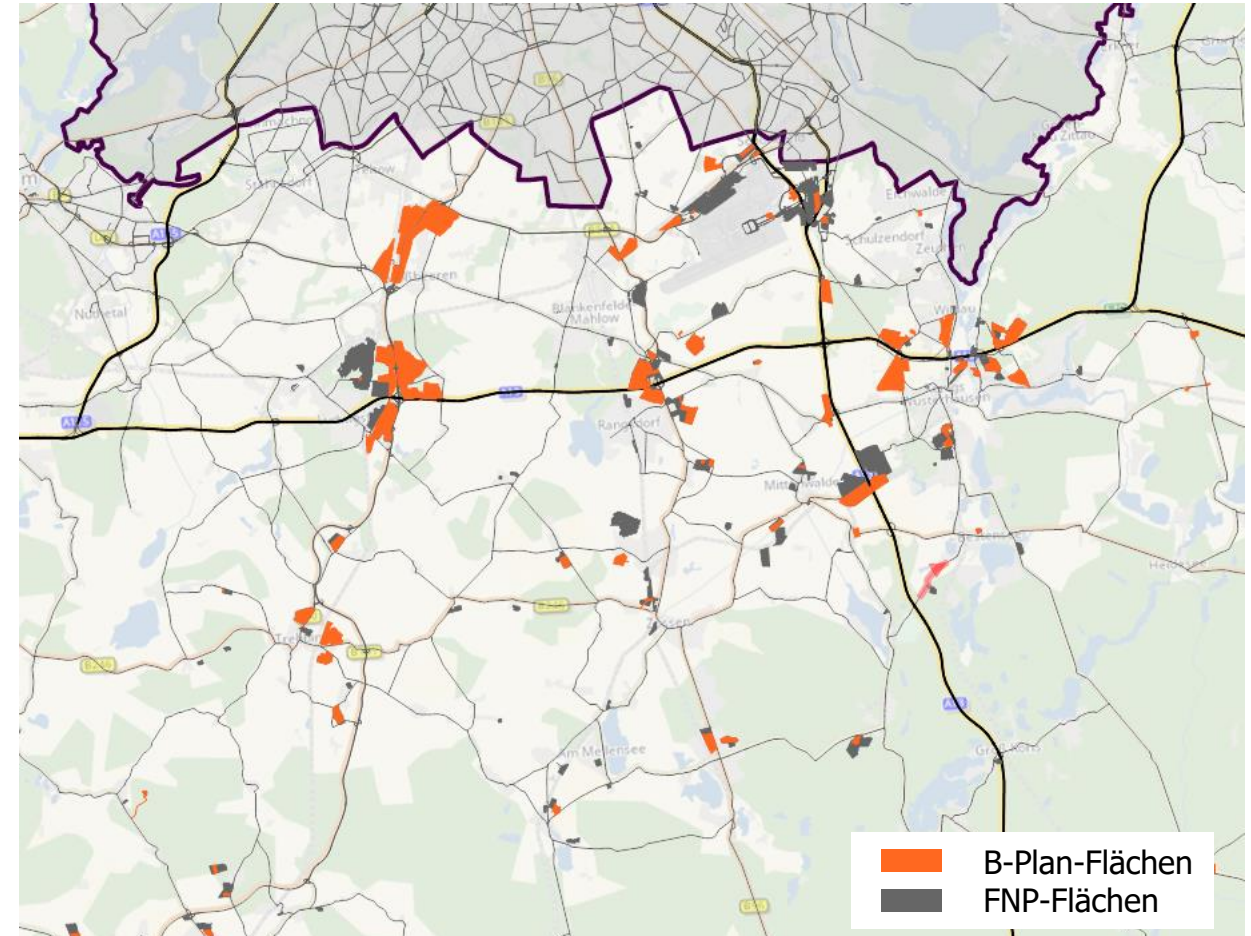
- Insgesamt +40.000 Einwohner bis 2030 im Untersuchungsraum
- Trotz angepasster Bevölkerungsvorausschätzung weiterhin höhere Wachstumserwartungen der Kommunen +15.000 Einwohner
- 2040 auf Basis Bevölkerungsvorausberechnung 2070 Statistische Bundesamt 2022 (Berlin weiteres Wachstum auf 4 Mio., Brandenburg Rückgang der Wohnbevölkerung)

Landkreis	2023	2030	2040
LDS	178.194	193.499	194.960
TF	177.487	189.835	194.517

Gewerbeflächen

Gewerbeflächenentwicklung

- 🌀 Kennzahlen freie Gewerbeflächen (LDS+TF):
 - 🌀 B-Plan-Flächen: 1.134 ha
 - 🌀 FNP-Flächen: 1.119 ha
- 🌀 Belegung der Flächen entsprechend Bedarf bis 2030 auf Landkreisebene (Quelle: WFBB):
 - 🌀 Dahme-Spreewald: 200 ha
 - 🌀 Teltow-Fläming: 154 ha
- 🌀 Angenommene Entwicklung verfügbarer Gewerbeflächen unter Berücksichtigung der Flächengröße und Qualität der Verkehrsanbindung
- 🌀 Anwendung von Erzeugungsraten (durchschnittl. Gewerbenutzung):
Besch./ha, Kundenwege/Besch., LKW-Fahrten/Besch.
- 🌀 +40.000 neue Beschäftigte bis 2030
- 🌀 Weitere +35.000 Beschäftigte bis 2040



Kartengrundlage: ©OpenStreetMap (openstreetmap.org/copyright)

Eingangsdaten

Fluggastprognose

Ursprünglich steigende Fluggastnachfrage auf **54,6 Mio. PAX** (35,6 Mio. in 2019) erwartet

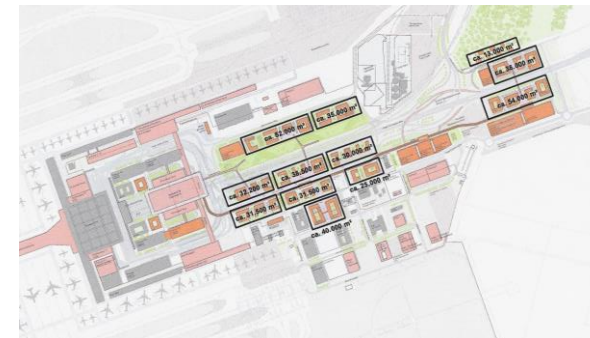
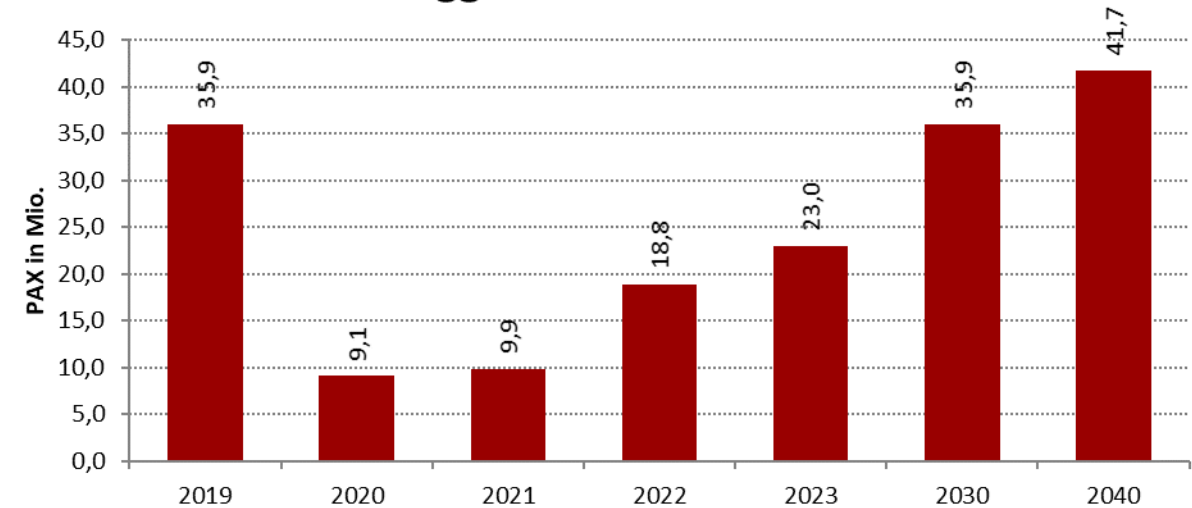
- Durch Corona-Pandemie weltweiter Einbruch der Fluggastzahlen
- Derzeit wird ein Erreichen des Vorkrisenniveaus im 2030 erwartet.
- Danach moderate Fortschreibung des Wachstums bis 2040

Neue Zielgröße:

- 35,9 Mio. PAX in 2030 (+13 Mio. zu 2023)
- 41,7 Mio. PAX in 2040 (+6 Mio. zu 2030)

Gewerbeentwicklung rund um den Flughafen mit Beschäftigungseffekten auch in das Untersuchungsgebiet verzögert fortgeschrieben

Fluggäste nach Corona



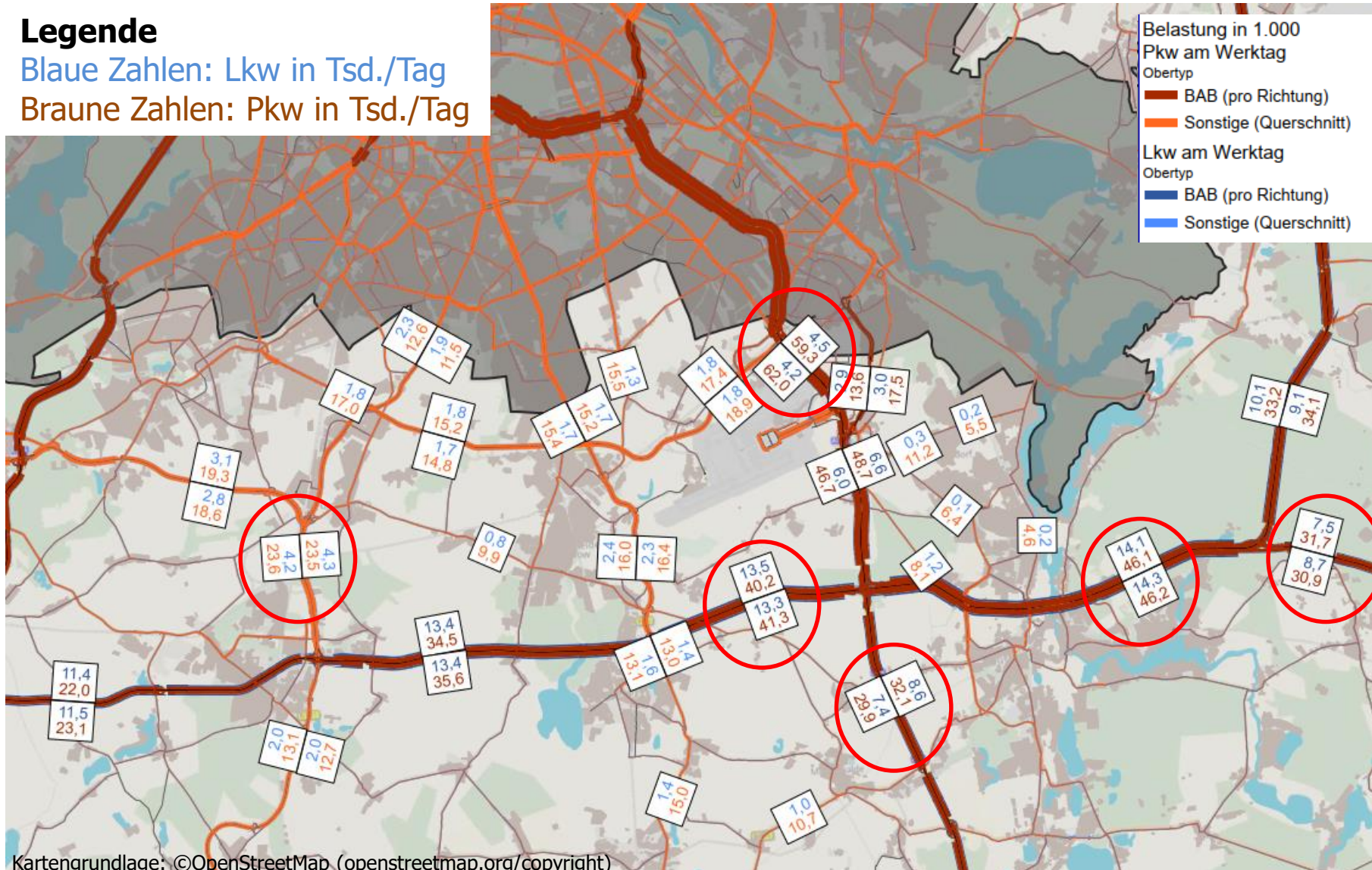
Verkehrsprognose Straßenverkehr 2030

Basis: Bevölkerungsvorausschätzung des Landes Brandenburg

Legende

Blaue Zahlen: Lkw in Tsd./Tag

Braune Zahlen: Pkw in Tsd./Tag



☞ Deutliche Zunahme des Straßenverkehrs bis 2030 [Tsd. Kfz.]

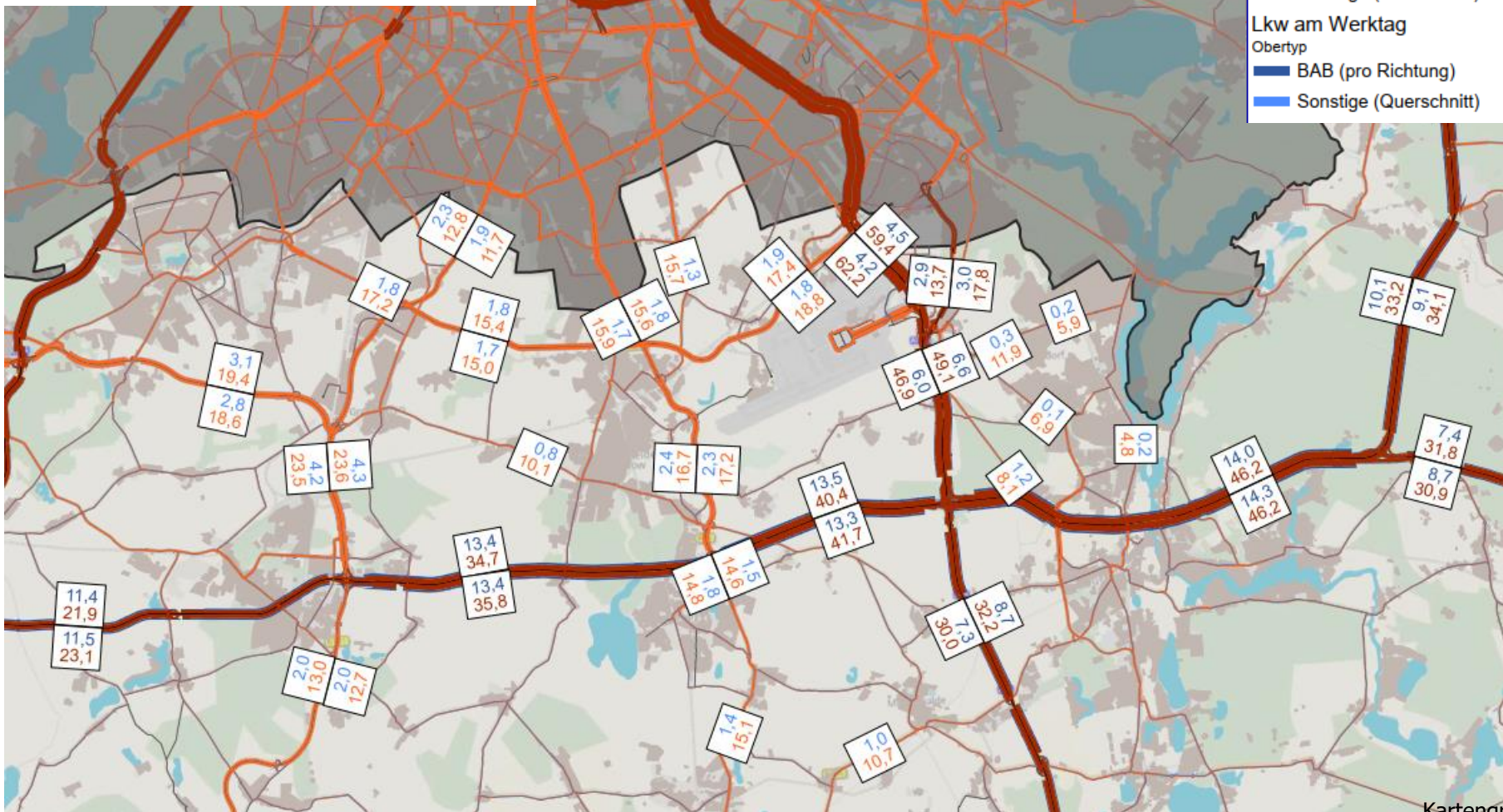
☞ Ausgewählte Abschnitte

- ☞ A10 (Ost) 120 (+31%)
- ☞ A10 (West) 108 (+27%)
- ☞ A12 79 (+15%)
- ☞ A13 78 (+23%)
- ☞ A113 (Nord) 130 (+40%)
- ☞ B96a 40 (+24%)
- ☞ B101 56 (+28%)

Legende

Blaue Zahlen: Lkw in Tsd./Tag

Braune Zahlen: Pkw in Tsd./Tag

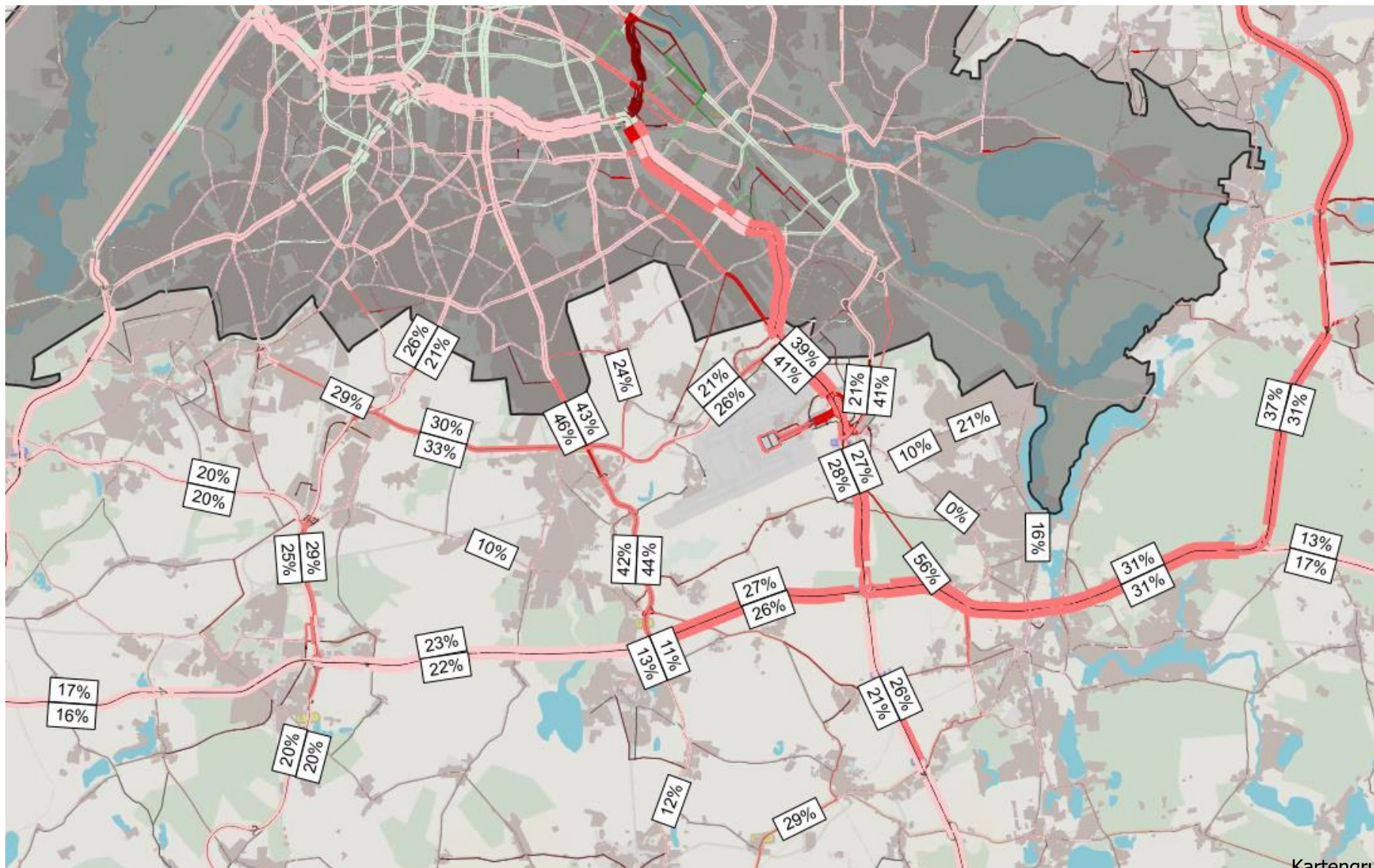


Kartengrundlage: ©OpenStreetMap (openstreetmap.org/copyright)

- 🔄 Leicht höhere Verkehrsmengen im Szenario kommunale Erwartung.
- 🔄 Höheres Aufkommen verteilt sich auf die Verkehrsträger und die Infrastrukturen, daher nur geringfügig höhere Belastungen auf den jeweiligen Segmenten
- 🔄 Nur geringfügige Auswirkungen auf die Auslastung erwartet

Ergebnisse Straßenverkehr

Zuwächse 2023 auf 2030, Basis: Bevölkerungsvorausschätzung des Landes Brandenburg



Deutlicher Zuwachs auf allen übergeordneten Straßen

A10 ost +31%

A113 +40%

A12 +26%

B101 +29%

B96 +44%

L76 +30%

L400 + 56%

Kartengrundlage: ©OpenStreetMap (openstreetmap.org/copyright)

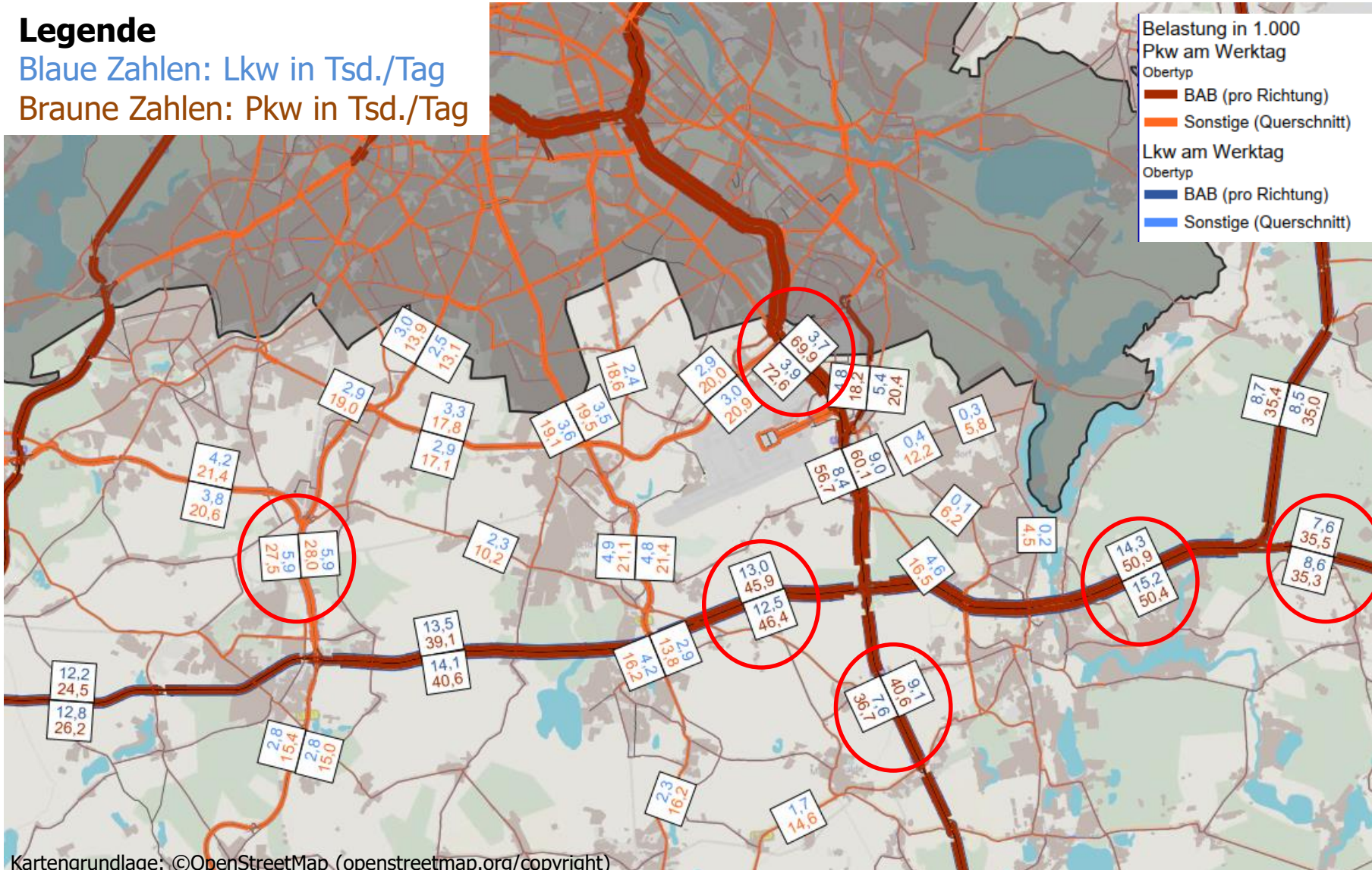
Verkehrsprognose Straßenverkehr 2040

Basis: Bevölkerungsvorausberechnung Statistisches Bundesamt

Legende

Blaue Zahlen: Lkw in Tsd./Tag

Braune Zahlen: Pkw in Tsd./Tag



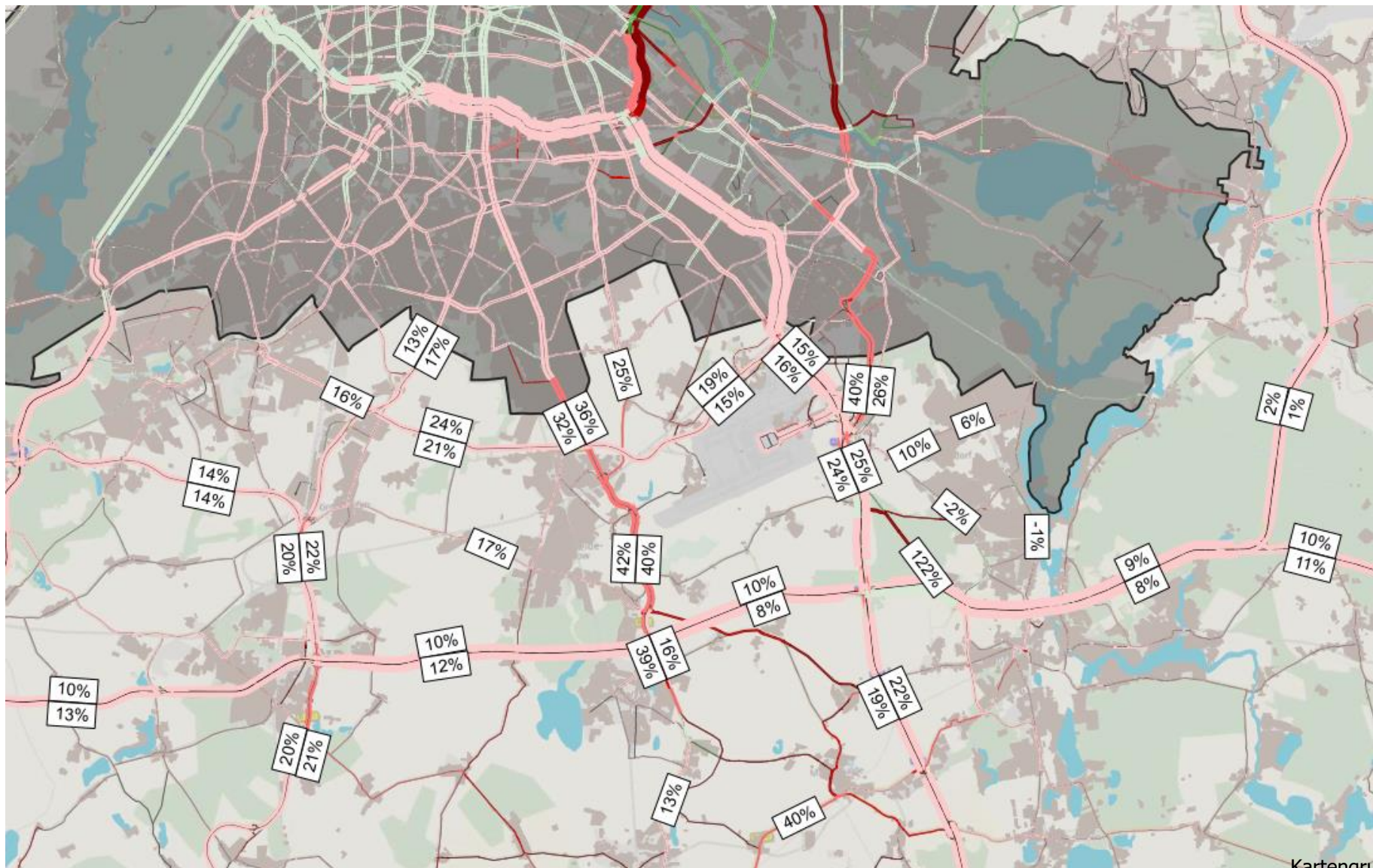
🌀 Bis 2040 weiter steigende Verkehrsnachfrage vor allen durch Gewerbeentwicklung getrieben

🌀 Weitere Zunahme des Verkehrs [Tsd. Kfz.]

🌀 A10 (Ost)	131 (+42%)
🌀 A10 (West)	118 (+37%)
🌀 A12	87 (+26%)
🌀 A13	94 (+48%)
🌀 A113 (Nord)	150 (+61%)
🌀 B96a	47 (+46%)
🌀 B101	67 (+53%)
🌀 L76	41 (+61%)
🌀 L400	16 (+258%)

Ergebnisse Straßenverkehr

Zuwächse 2030 auf 2040, Bevölkerungsvorausberechnung Statistisches Bundesamt

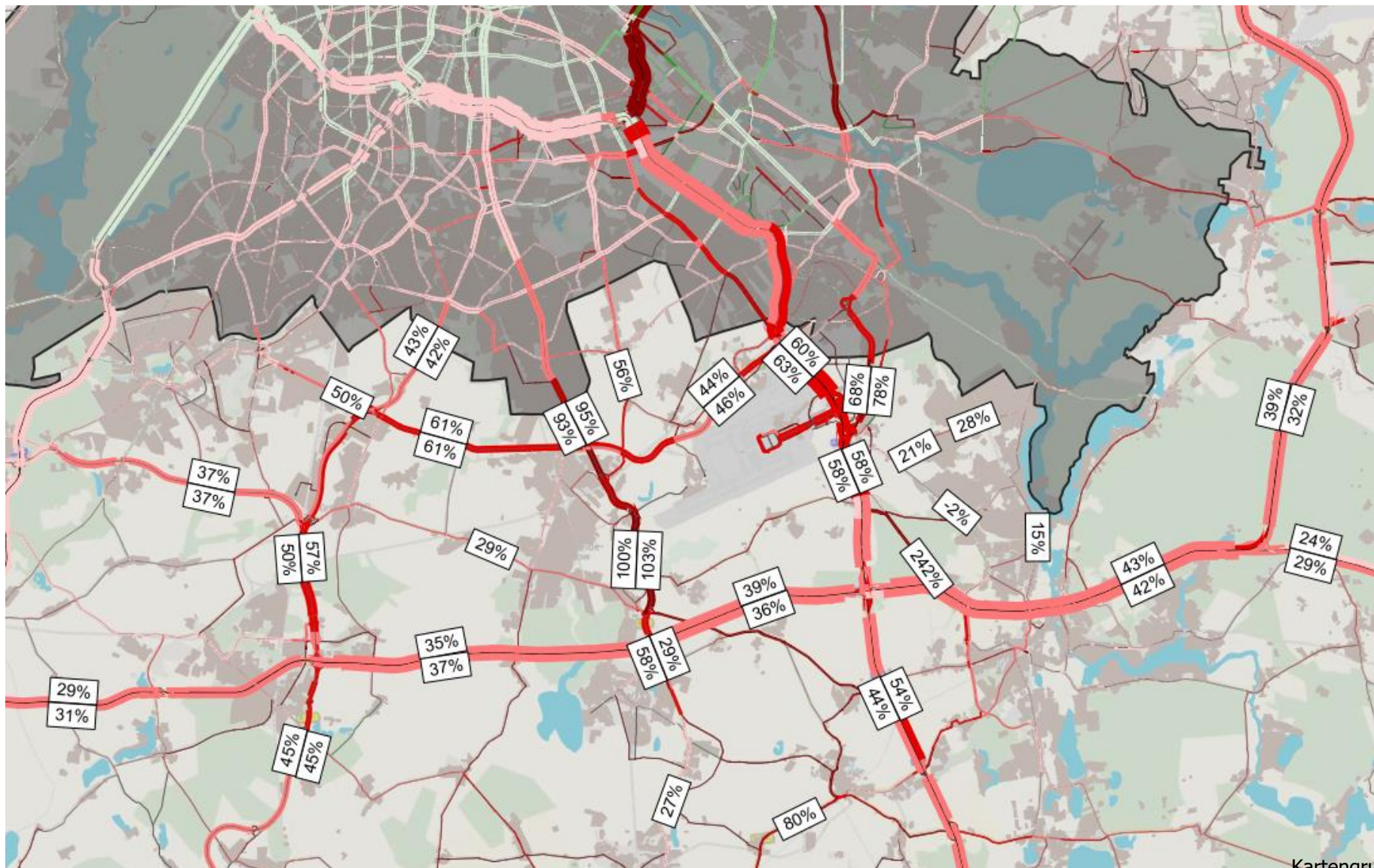


- Weiteres Wachstum auf den Streckenabschnitten
- Wachstum von 2030 auf 2040 zwischen 8 und 40%
- Starkes Kanalisierung auf die Autobahnen

Kartengrundlage: ©OpenStreetMap (openstreetmap.org/copyright)

Ergebnisse Straßenverkehr

Zuwächse 2023 auf 2040, Bevölkerungsvorausberechnung Statistisches Bundesamt



📍 Insgesamt höhere Zuwächse im Vergleich zum Status Quo 2023 zu erwarten

📍 A10 ost +43%

📍 A113 +60%

📍 A12 +54%

📍 B101 +57%

📍 B96 +103%

📍 L76 +61%

📍 L400 + 240% (AS Kiekebusch)

Kartengrundlage: ©OpenStreetMap (openstreetmap.org/copyright)

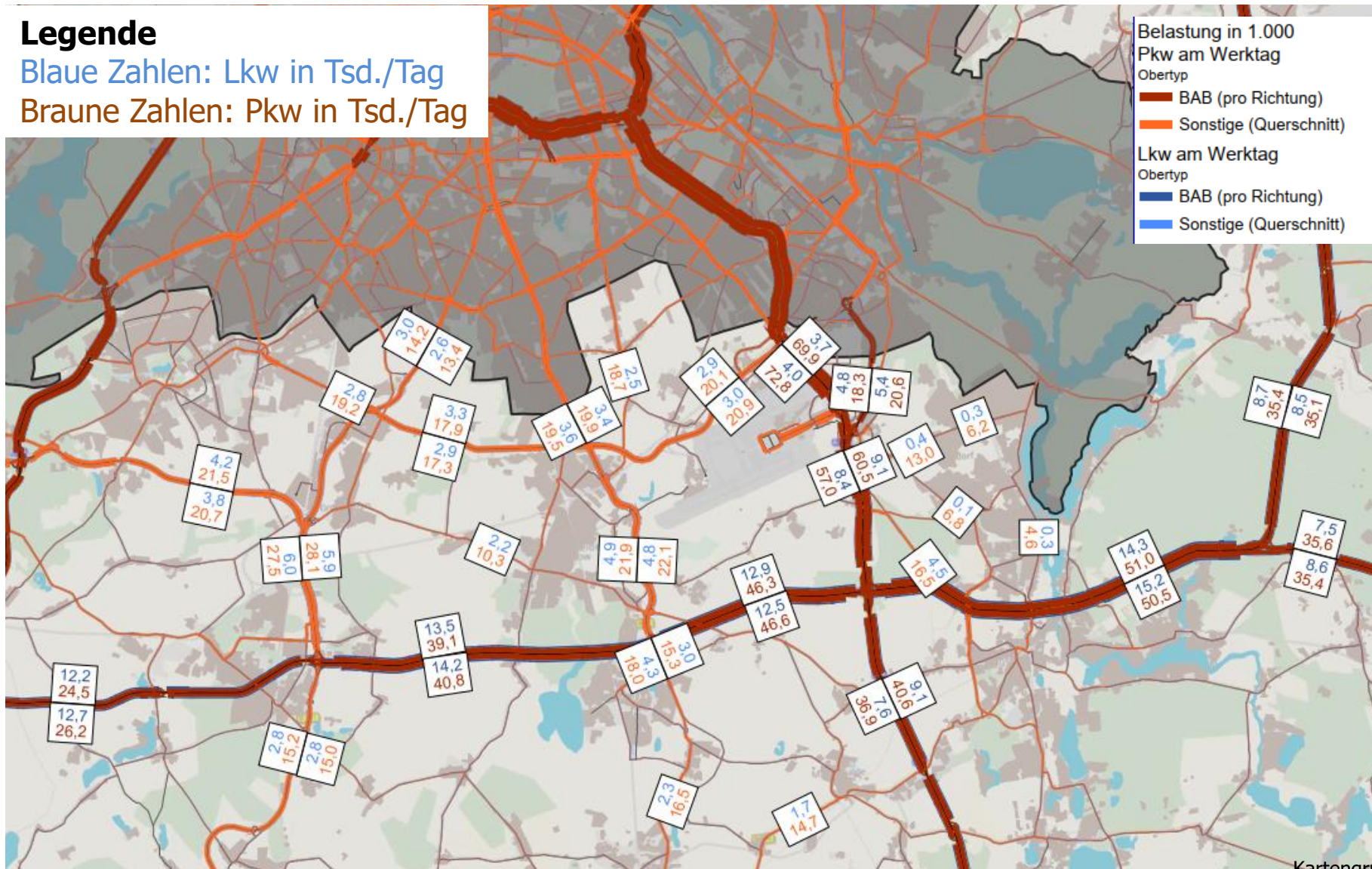
Ergebnisse Straßenverkehr

Prognose 2040, Kommunale Erwartung

Legende

Blaue Zahlen: Lkw in Tsd./Tag

Braune Zahlen: Pkw in Tsd./Tag



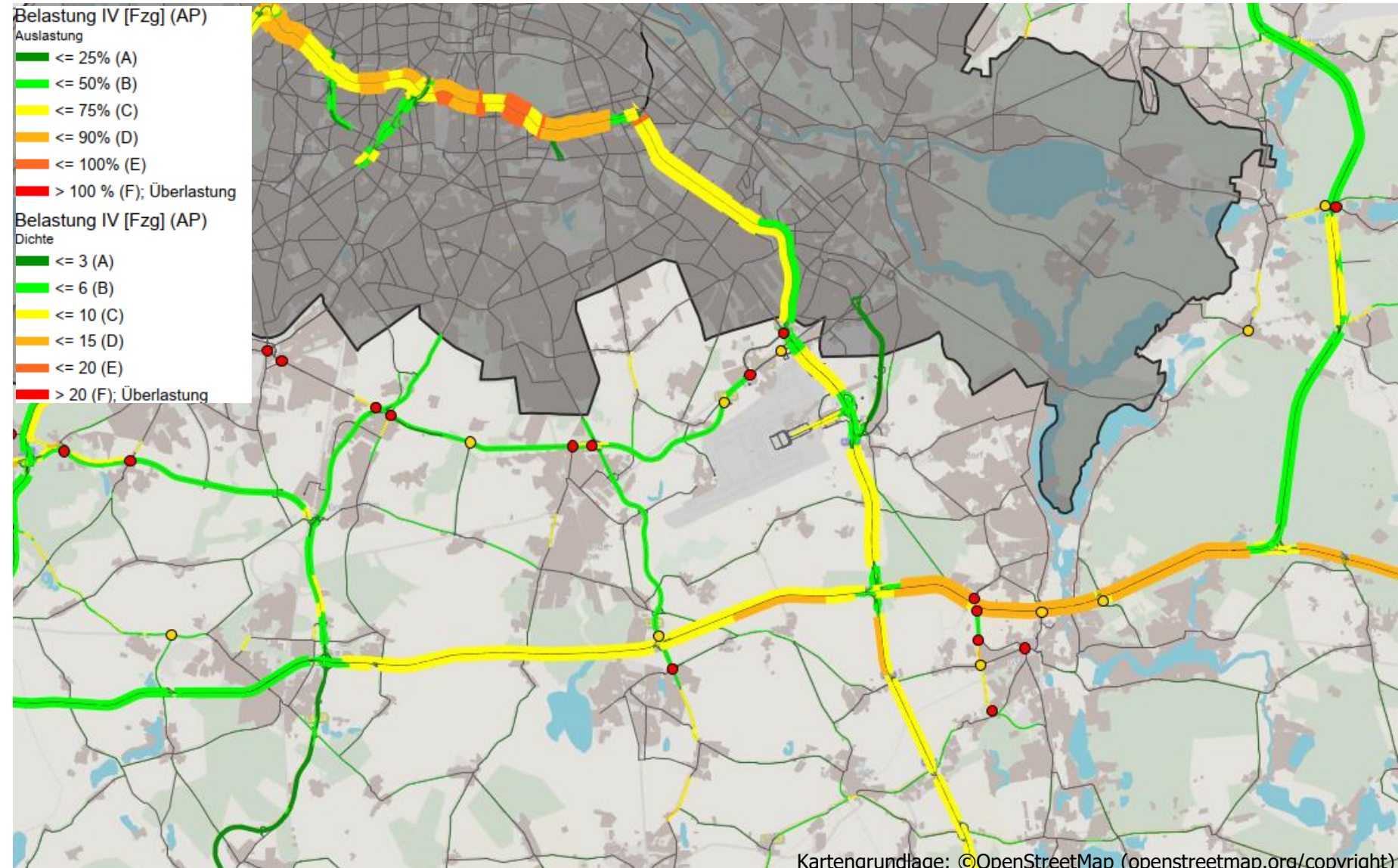
📍 Kommunale Erwartung nur geringfügig oberhalb LBV Prognose.

Kartengrundlage: ©OpenStreetMap (openstreetmap.org/copyright)

Verkehrsprognose Straßenverkehr

Auslastung 2023

- 🚦 Auslastungssituation in Teilen bereits heute angespannt.
- 🚦 A10 östlich Kreuz Schönefeld mit Tesla-bedingter Zunahme der Verkehre
- 🚦 Knotenauslastung bereits heute in den Spitzenstunden angespannt
- 🚦 Beispiele sind: Schönefeld Nord, Rangsdorf Kienitzer Str., B96a, Teltow

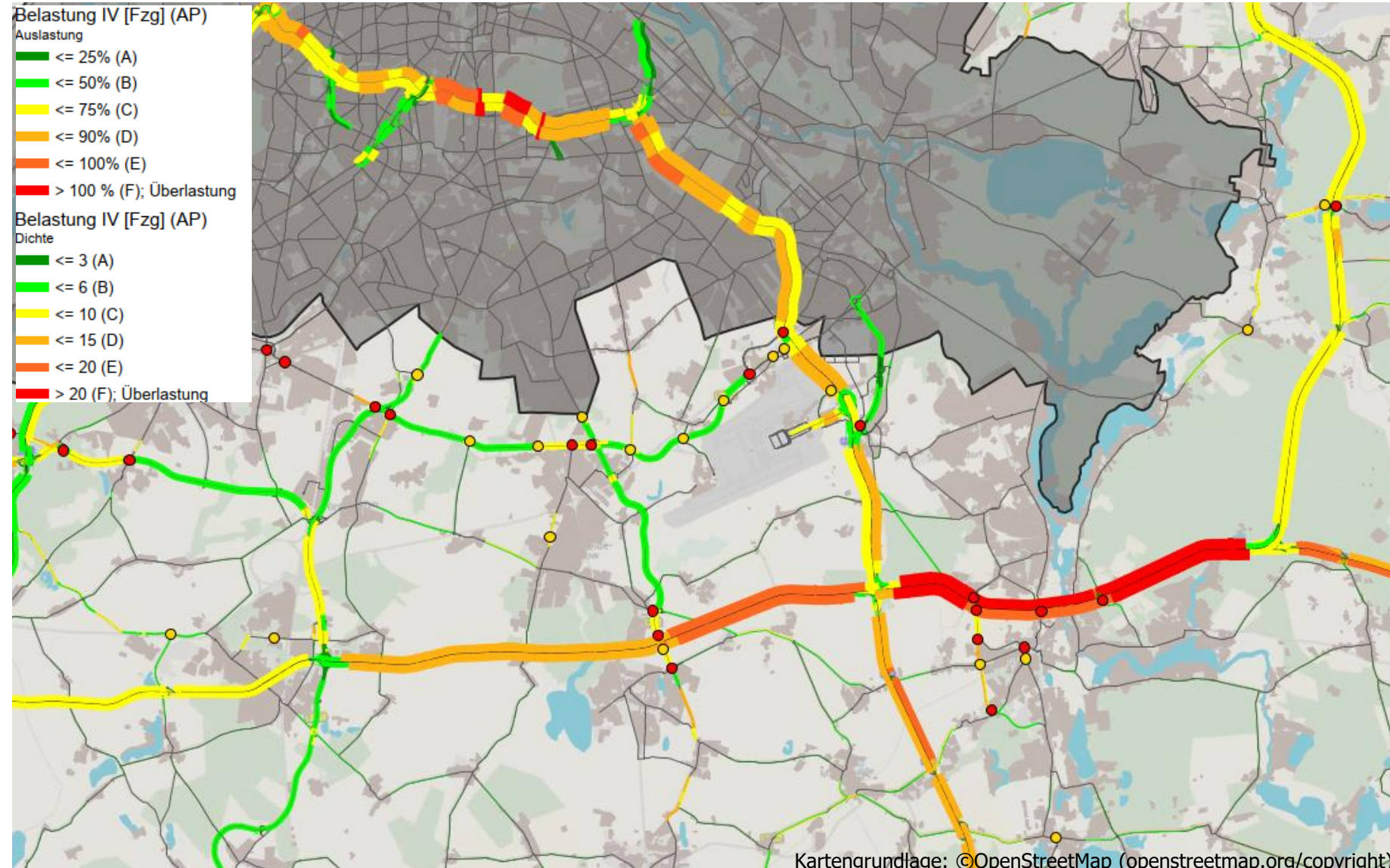


Verkehrsprognose Straßenverkehr

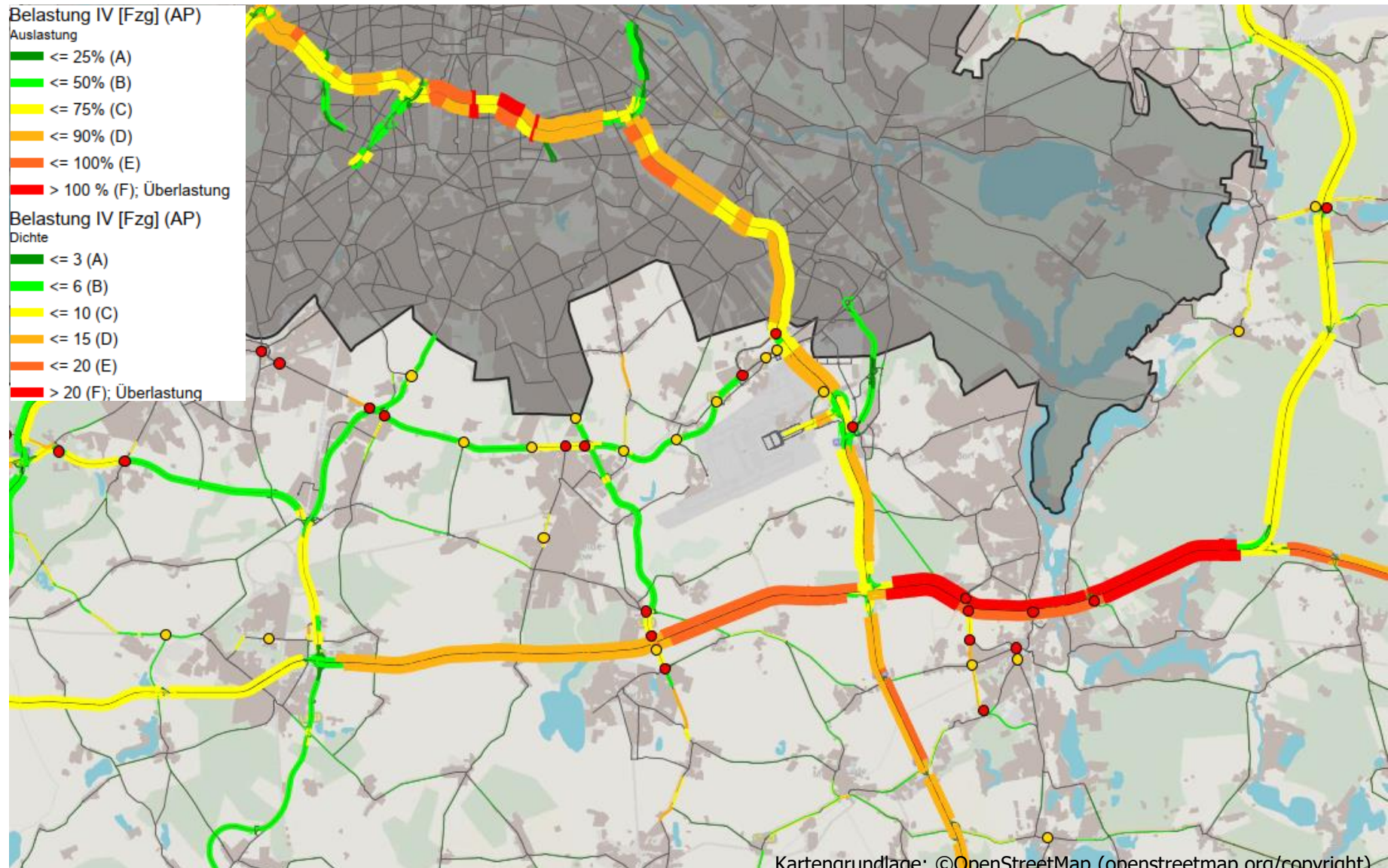
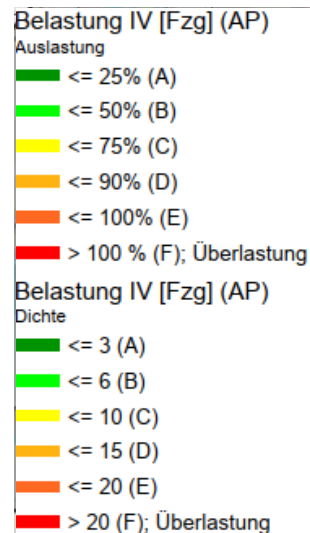
Auslastung 2030

- 📍 Auslastungssituation spitzt sich in 2030 zu
- 📍 Auf den Autobahnen rund um das Kreuz Schönefeld hohe Auslastungen
- 📍 A10 (Ost)
- 📍 A10 (West)
- 📍 A12
- 📍 A13
- 📍 A113

- 📍 Zusätzlich weitere Knotenpunkte mit hoher Auslastung



🌀 Kommunale Erwartungen trotz höherer Verkehrsmengen gleiche Qualitätsstufen



Kartengrundlage: ©OpenStreetMap (openstreetmap.org/copyright)

Verkehrsprognose Straßenverkehr

Auslastung 2040

Qualitätsstufen auf Autobahnen verschlechtern sich in 2040 durch steigende Verkehrsmengen

Überlastungen in den Spitzenzeiten sind zu erwarten

Hochbelastete Abschnitte sind:

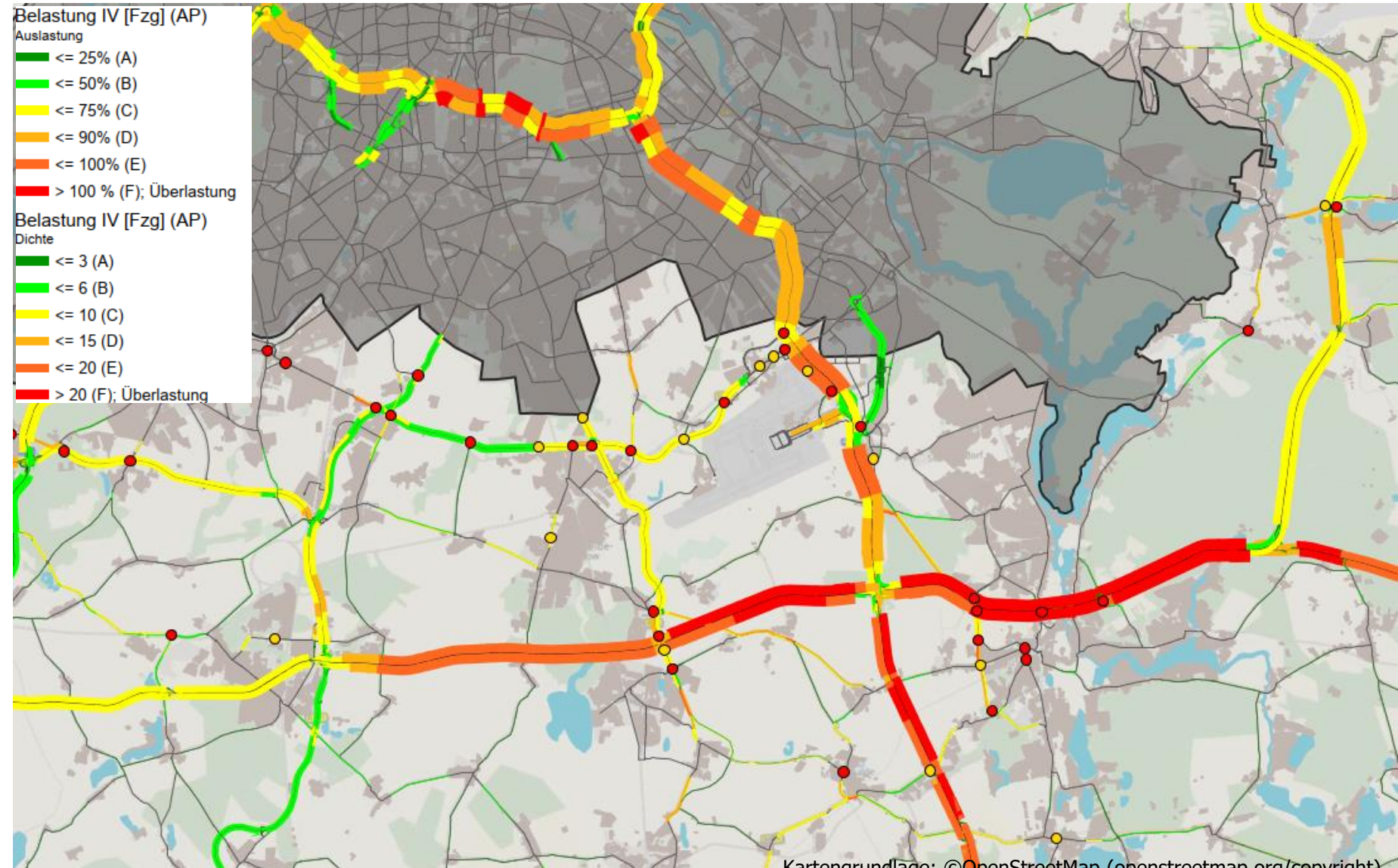
A10 (Ost)

A10 (West)

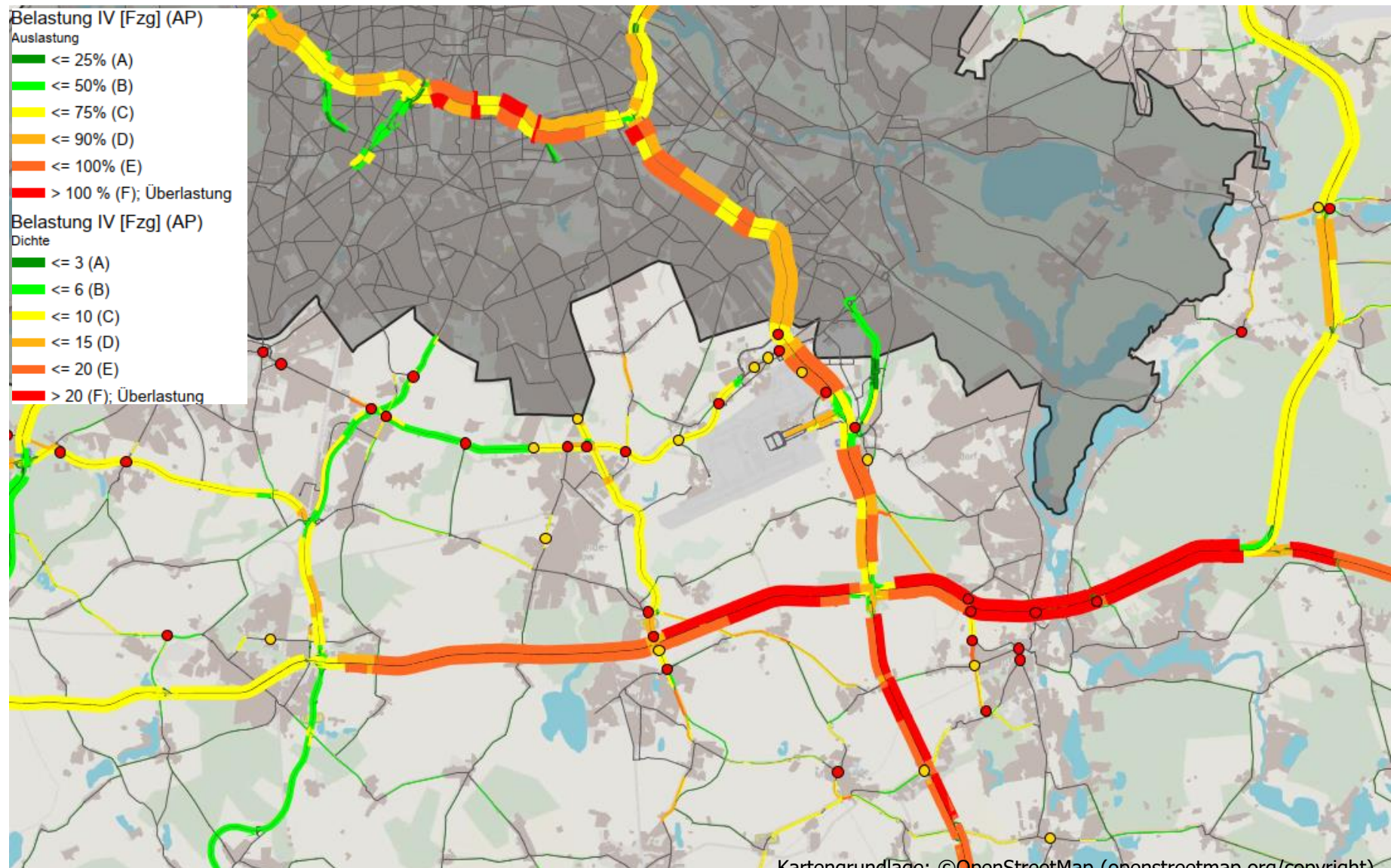
A12

A13

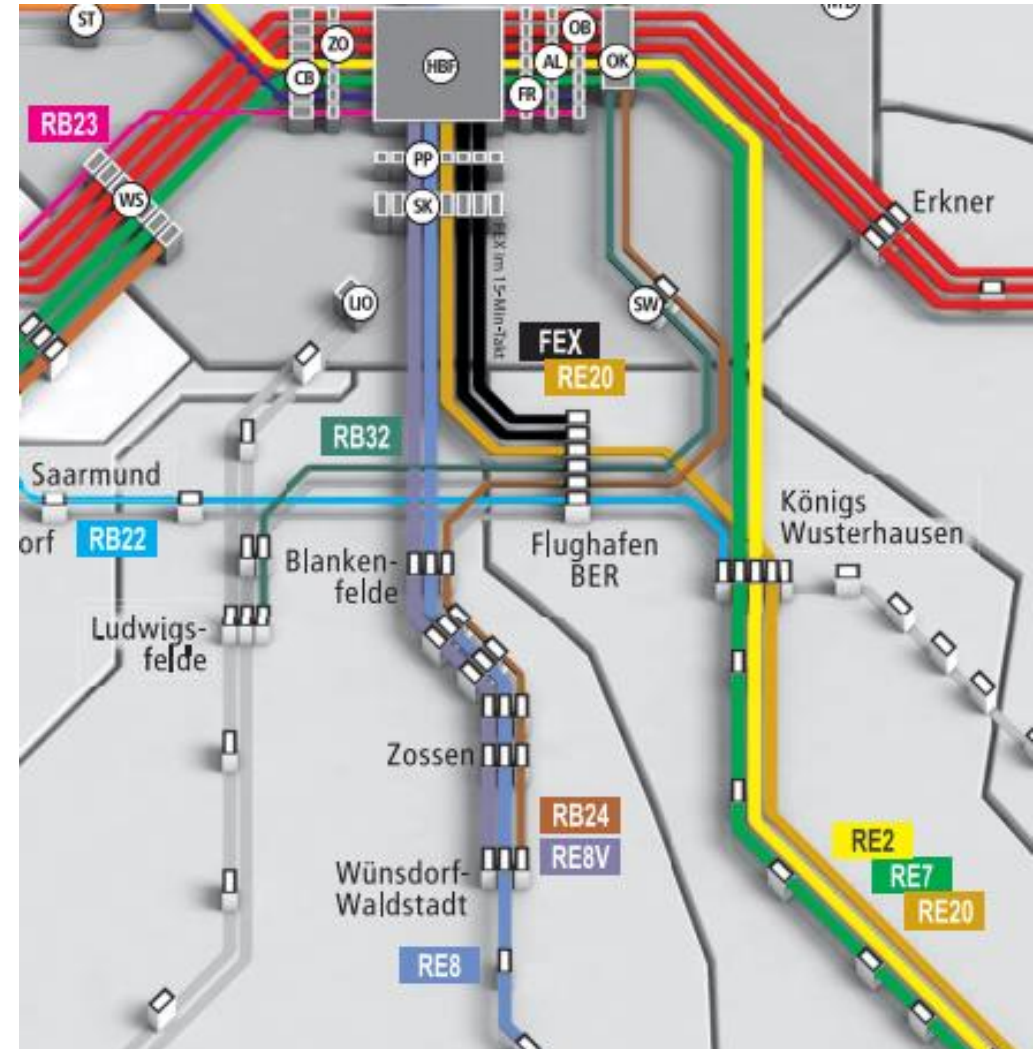
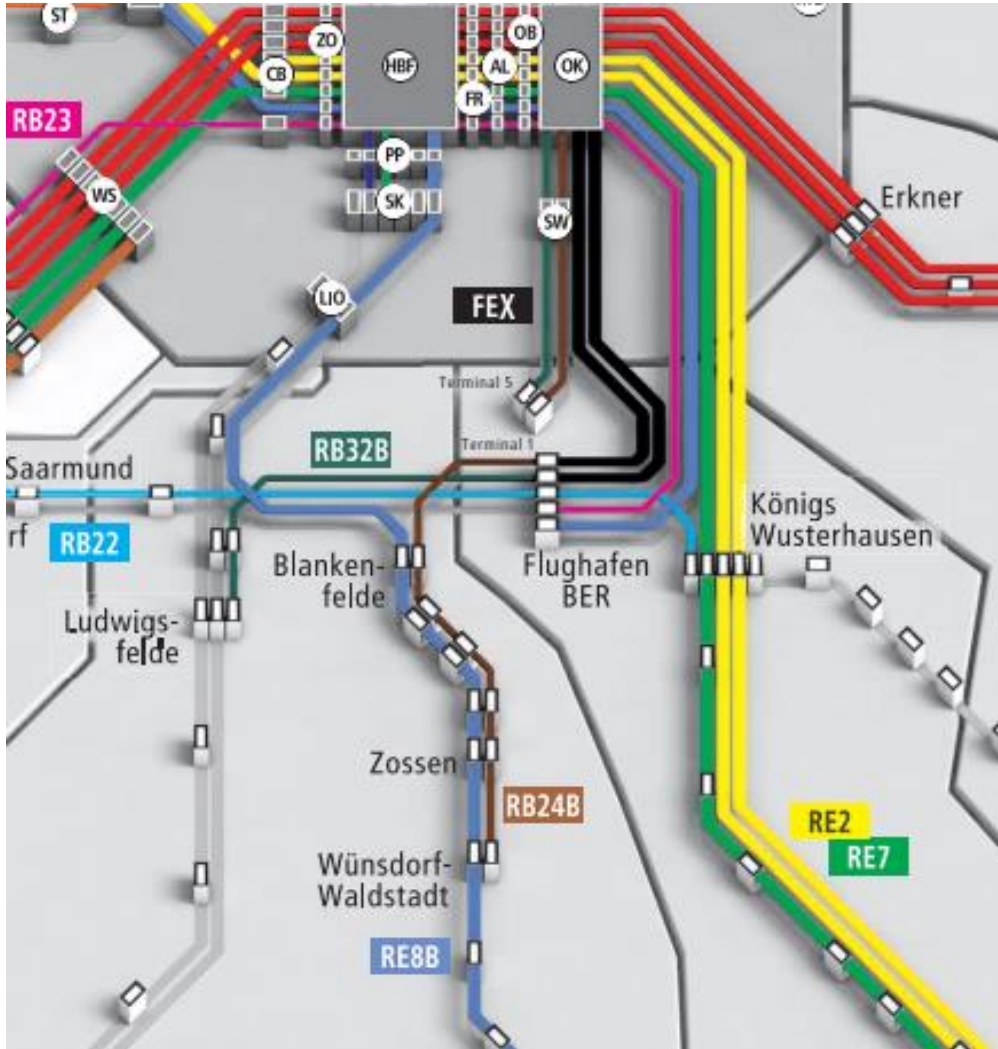
A113

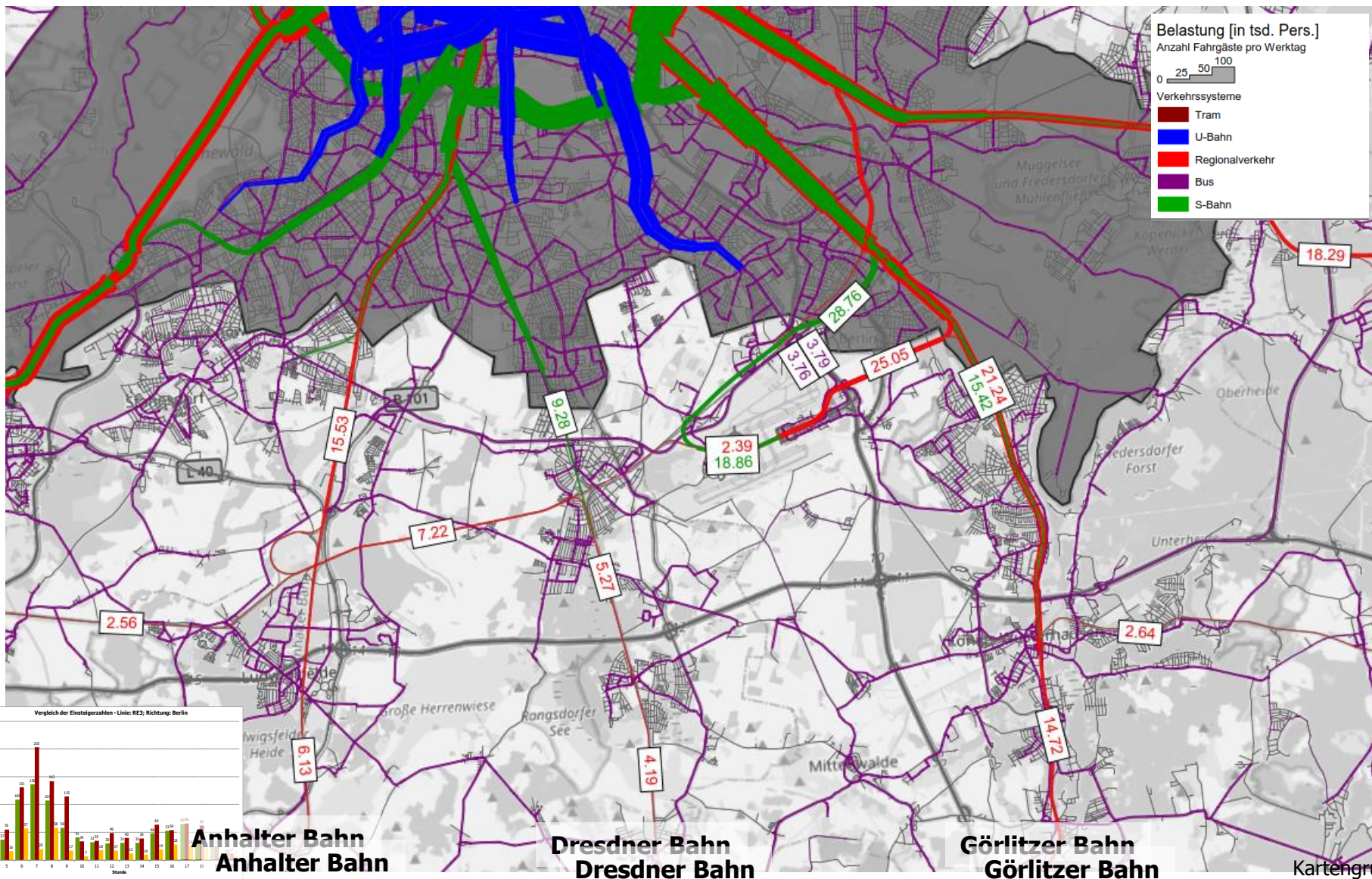


🌀 Nur leichte Abweichungen für Szenario kommunale Erwartung



- 🌀 Nach zwischenzeitlichem Covid-Rückgang nehmen die Verkehrsmengen wieder deutlich zu. (2021 zu 2023)
- 🌀 Verkehrsprognose auf Basis der offiziellen Bevölkerungsvorausschätzung des Landesamts für Bauen und Verkehr Brandenburg (LBV) zeigt deutliche Steigerungen der Verkehrsmengen auf allen Straßen.
- 🌀 Im Szenario kommunale Erwartung (Höhere Einwohnerzuwächse in den Kommunen) liegen die Verkehrsmengen nur geringfügig höher
- 🌀 Insbesondere Pendelverkehre zwischen den Gemeinden und von/nach Berlin nehmen zu
- 🌀 Die Autobahnen werden zunehmend stärker belastet.
- 🌀 **A10 östlich Schönefelder Kreuz** durch Überlagerung Tesla/Flughafen/Gewerbe/Einwohner mit **deutlicher Überlastung**
- 🌀 Die signalisierten Knotenpunkte Entlang der wichtigen Bundesstraßen werden zukünftig deutlich stärker nachgefragt. In den Spitzenzeiten sind vermehrte Stauungen zu erwarten.
- 🌀 Insgesamt ist ein Gesamtvolumen im Verkehr erreicht, dass verstärkte Maßnahmen zur Verkehrsvermeidung oder Verlagerung auf andere Verkehrsträger verlangt.
- 🌀 Jedoch kaum Kapazitäten auf der Schiene zur Verlagerung des Güterverkehrs
- 🌀 Die Ansiedlung von weiteren, starken Verkehr erzeugenden Strukturen sollte bewusst räumlich gesteuert werden.
 - 🌀 Ansiedlungen an den Achsen des öffentlichen Verkehrs (Bahn, S-Bahn)
 - 🌀 Lokale Quartierskonzepte mit Einkaufsmöglichkeiten/Schule/Kita
 - 🌀 Wohnortnahes Arbeiten ohne „Auto-Pendeln“
 - 🌀 Mobilitätskonzepte für die Kommunen
- 🌀 Stärkung des öffentlichen Verkehrs, Ausbau der Netze, Linienverlängerungen, PlusBus, Tangentialverkehre





🕒 Nachfrage im öffentlichen Verkehr für 2023 ohne Dresdner Bahn

🕒 Auch hier bereits heute in der HVZ stark ausgelastete Züge

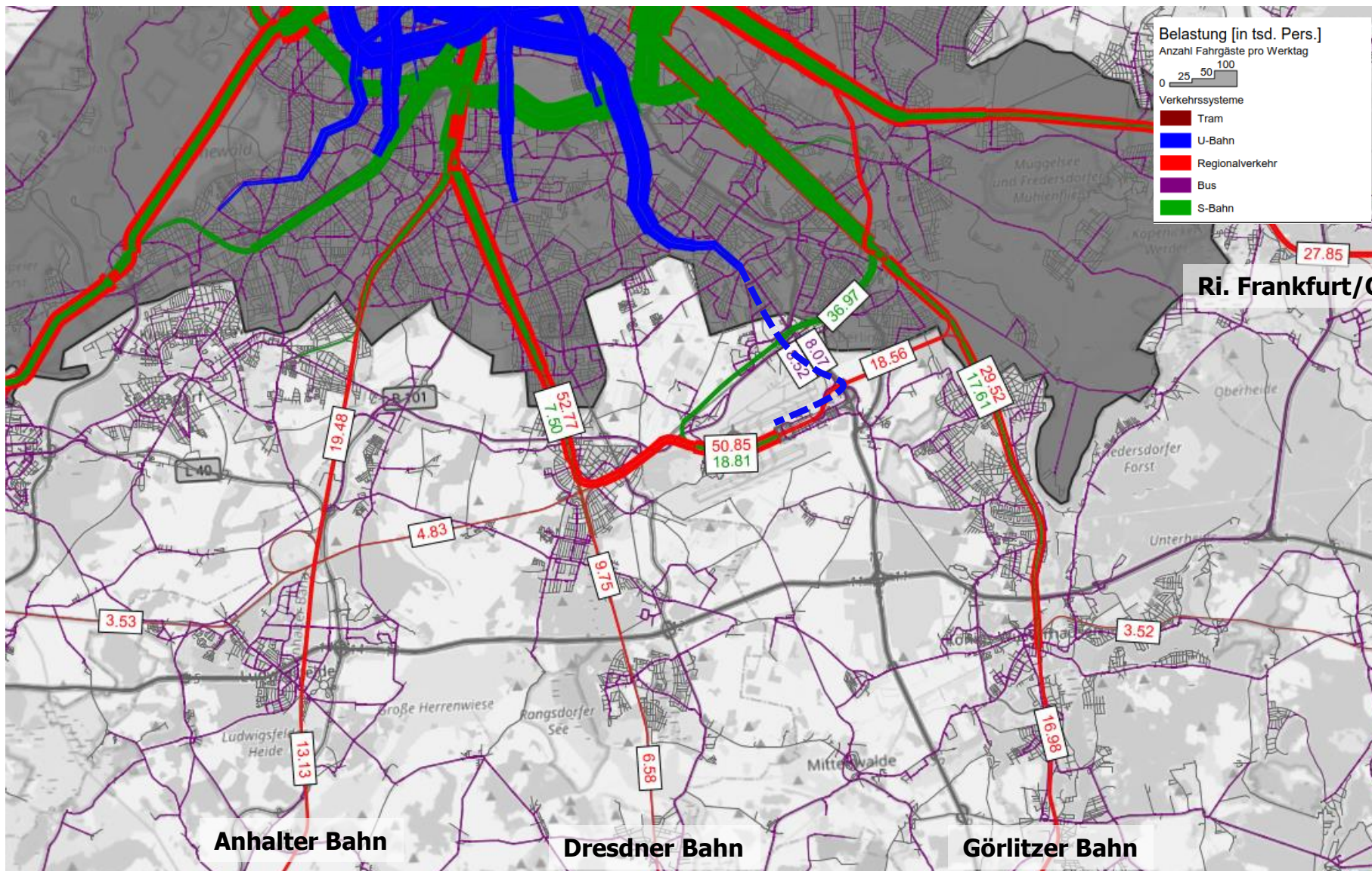
🕒 Fahrgäste der südlichen Äste [Tsd. pro Tag]

🕒 Anhalter Bahn	6,1
🕒 Dresdner Bahn	5,3
🕒 Görlitzer Bahn	14,7
🕒 BER T1	25,1
🕒 Ri. Frankfurt/O	18,3

🕒 Fahrgäste der nördlichen Äste [Tsd. pro Tag]

🕒 Anhalter Bahn	15,5
🕒 Dresdner Bahn	-

Kartengrundlage: ©OpenStreetMap (openstreetmap.org/copyright)



Verkehrsnachfrage mit deutlich höheren Fahrgastzahlen in 2030

Fahrgäste der **südlichen** Äste [Tsd. pro Tag]

Anhalter Bahn 13,1 (+113%)

Dresdner Bahn 9,8 (+85%)

Görlitzer Bahn 17,0 (+15%)

nördlichen Äste

Anhalter Bahn 19,5 (+24%)

Dresdner Bahn 52,7 (-)

Görlitzer Bahn 30,0 (+39%)

Ri. Frankfurt/O 27,9 (+52%)

Auslastungen HVZ RE/RB:

Görlitzer Bahn >100%

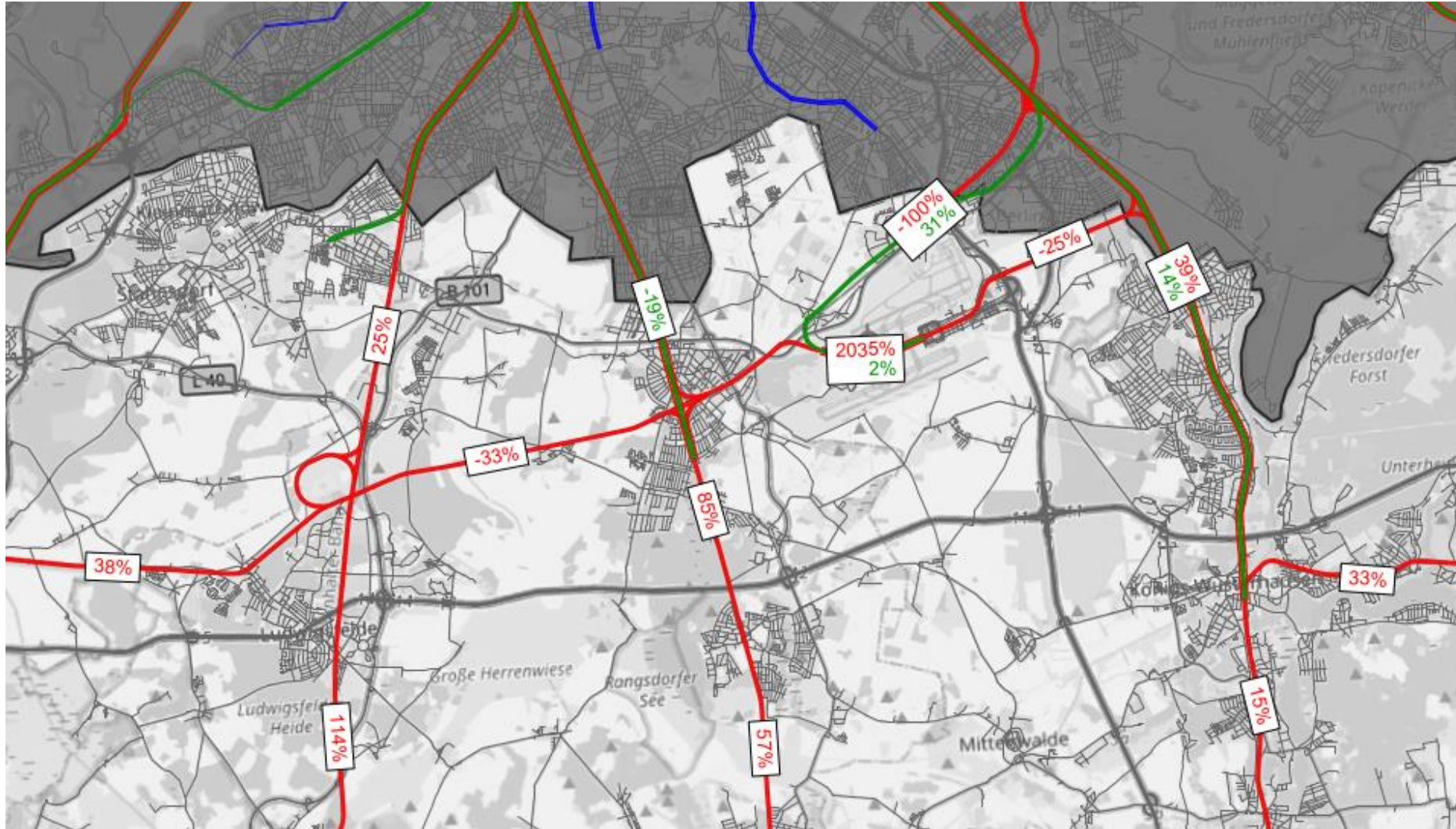
Anhalter Bahn >90%

Dresdner Bahn ~80%

Ri. Frankfurt/O >100%

Ergebnisse Öffentlicher Verkehr

Prognose 2030, Differenz zu 2023



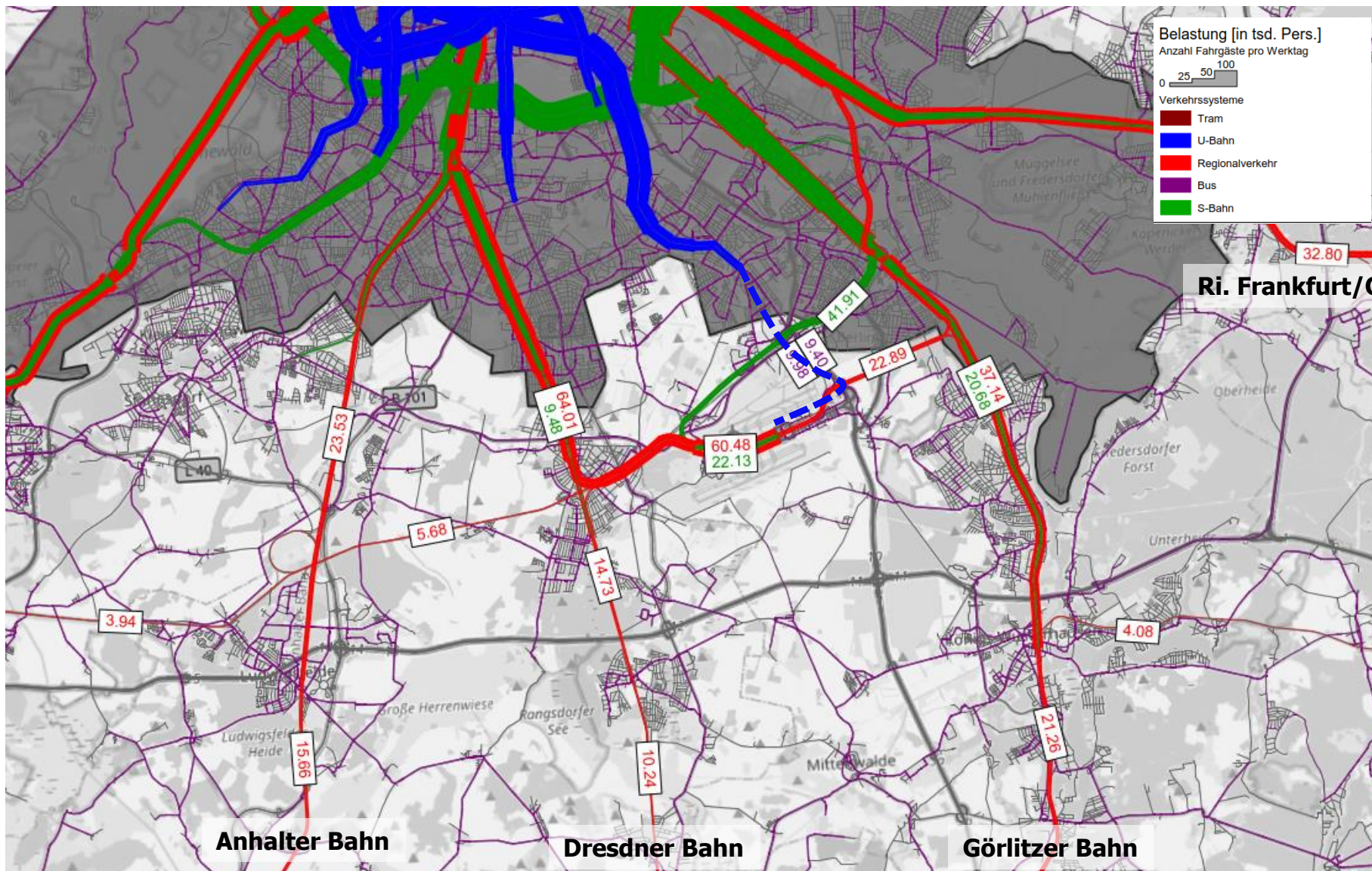
Deutliche Zuwächse auf allen Linien Insbesondere

Fahrgastzuwachs

- Anhalter Bahn +114%
- Dresdner Bahn +57%
- Görlitzer Bahn +39%

Auslastungen HVZ RE/RB:

- Görlitzer Bahn >100%
- Anhalter Bahn >90%
- Dresdner Bahn ~80%



Verkehrsnachfrage mit deutlich höheren Fahrgastzahlen in 2040

Fahrgäste der **südlichen** Äste [Tsd. pro Tag]

Anhalter Bahn 15,6 (+155%)

Dresdner Bahn 14,7 (+180%)

Görlitzer Bahn 21,2 (+44%)

nördliche Äste

Anhalter Bahn 23,5 (+51%)

Dresdner Bahn 64,0 (-)

Görlitzer Bahn 37,1 (+75%)

Ri. Frankfurt/O 32,8 (+79%)

Auslastungen HVZ RE/RB:

Görlitzer Bahn >100%

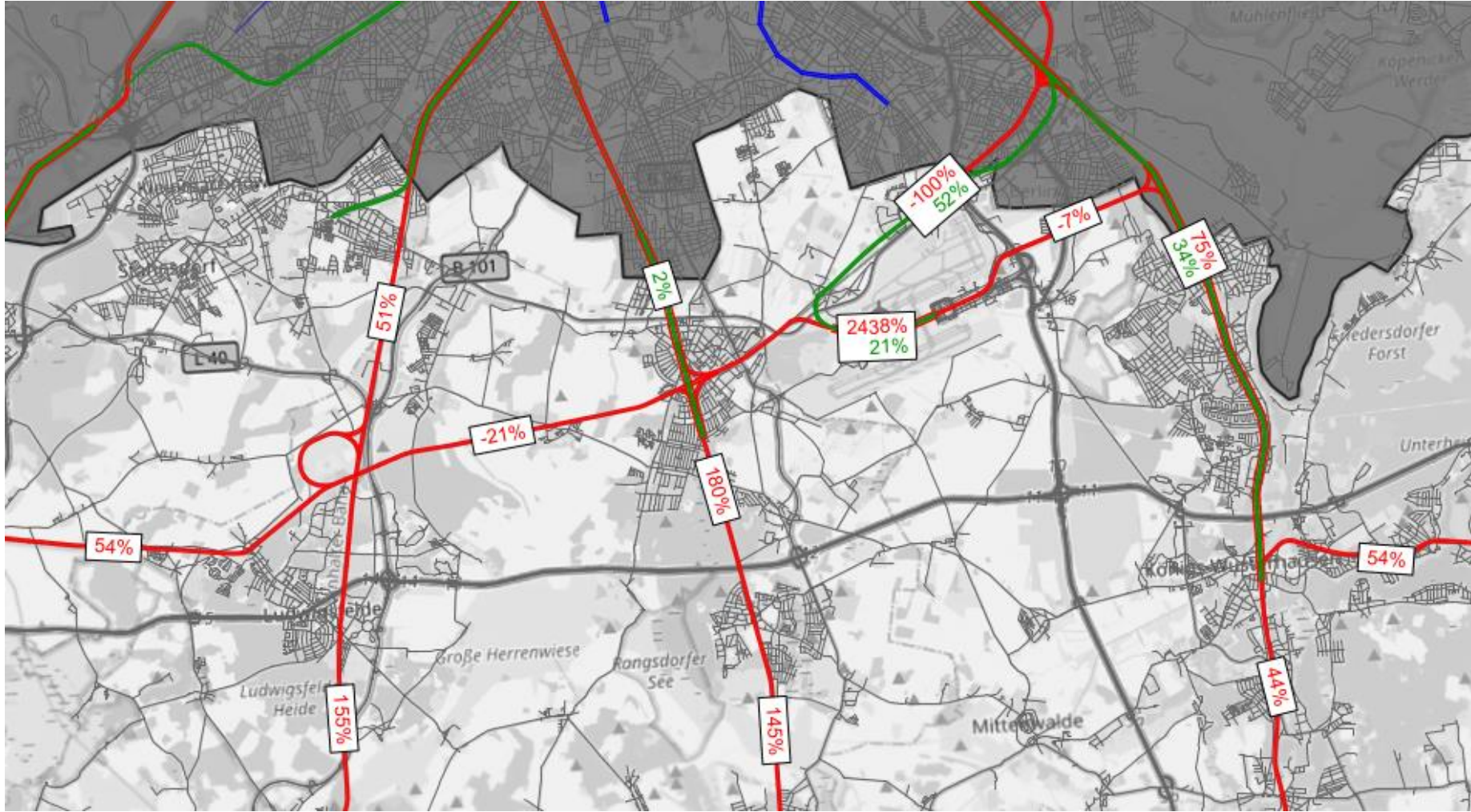
Anhalter Bahn >100%

Dresdner Bahn >90%

Ri. Frankfurt/O >100%

Ergebnisse Öffentlicher Verkehr

Prognose 2040, Zuwächse der Fahrgastnachfrage zu 2023



🕒 Zuwächse 2023-2040

🕒 Deutliche Fahrgaststeigerungen auf allen Linien

🕒 Zur Erhöhung des Modal Split des ÖV zusätzliche Kapazitäten notwendig.

Kartengrundlage: ©OpenStreetMap (openstreetmap.org/copyright)

- 🌀 Es wird eine weiter steigende Fahrgastnachfrage in Bussen und Bahnen erwartet.
- 🌀 Der Flughafenbahnhof wird zunehmend als Umsteigebahnhof genutzt (Pendler von/nach Berlin)
- 🌀 Die zwischenzeitlich deutlich verbesserten Angebote im SPNV bedienen die Nachfrage bieten aber kaum Reserve für zusätzliche Verlagerung von der Straße
 - 🌀 Sehr hohe Auslastung auf der Görlitzer Bahn (RE2/RE20/RE7)
 - 🌀 Hohe Auslastung auf der Anhalter Bahn (insbesondere RE3/RE4)
 - 🌀 Hohe Auslastung auf der Dresdner Bahn
- 🌀 Zusätzliches Schienenverkehrsangebot führt zu Kapazitätsengpässen der Infrastruktur
 - 🌀 Engpässe Bahnhof Königs Wusterhausen
 - 🌀 Kaum/keine freien Kapazitäten für den Güterverkehr auf der Schiene
- 🌀 Bahnübergänge an der Görlitzer Bahn mit langen Schließzeiten
- 🌀 Angebotsausweitungen in Fernverkehr reduzieren Kapazitäten für den Regionalverkehr.
- 🌀 Hohe Nachfrage im Busverkehr von Berlin Rudow zum BER verdeutlichen Potenzial in diesem Abschnitt (U7 Potenzial)
- 🌀 Die ÖPNV-Feinerschließung im regionalem Busverkehr genügen nicht den Anforderungen einer attraktiven Bedienung der Gewerbestandorte im Beschäftigtenverkehr.
- 🌀 **Nur ein starkes ÖV-Grundgerüst kann Verlagerungen von der Straße auf die Schiene aufnehmen!**

1. **Fortlaufendes Monitoring wiederherstellen**
(Dauerzählstellen instand setzen)
2. **Optimierung/Aufbau einer Verkehrsbeeinflussung**
(Schilderbrücken, Steuerung Geschwindigkeit, Warnungen)
3. **Ertüchtigung A10 um Kreuz Schönefeld** 4streifig (evtl. Freigabe Seitenstreifen in den Spitzenzeiten)
4. **Ausbau A12**, 3streifig (östlich Dreieck Spreeau)
5. **Ausbau A13**, 3streifig (südlich Kreuz Schönefeld)
6. Herstellung **AS Kiekebusch** (zur Entlastung der Kommunen östlich A113)
7. Optimierung des Verkehrsflusses auf der A100/A113;
Vermeidung Tunnelsperrung
8. **Optimierung identifizierter Knotenpunkten**
 - Schönefeld Süd, Schönefeld Nord, Waltersdorf, Rangsdorf, KW, Großbeeren, und weitere
9. **AS Schönefelder Seen** als Grundbaustein der Gewerbeerschließung und Flughafenerschließung
10. Beseitigung beschränkter Bahnübergänge
(Über- oder Unterführung)

Autobahn

Autobahn/Bund

Autobahn/Bund

Autobahn/Bund

Autobahn/Bund

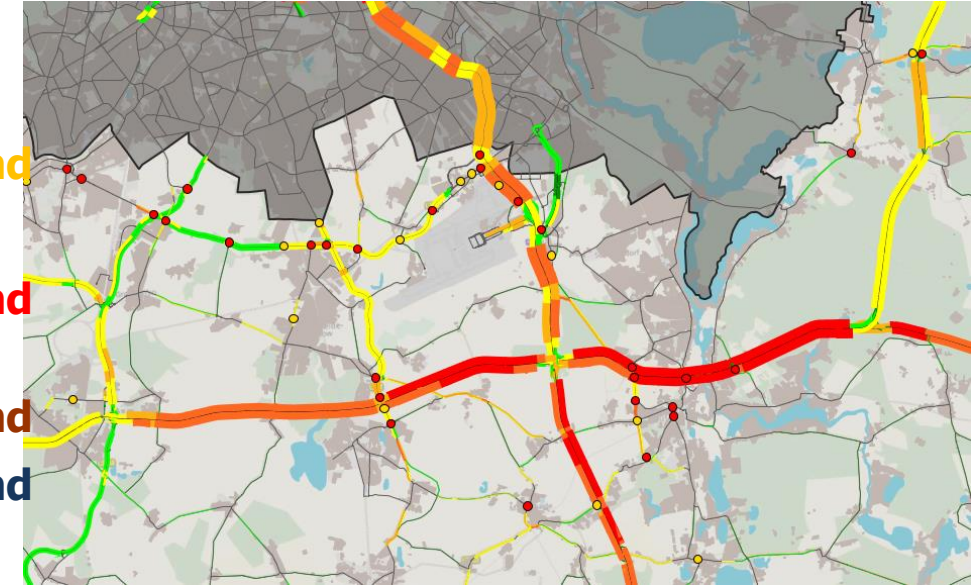
Autobahn

Autobahn/Berlin

Kommunen/Landesbetrieb Straßenwesen/Landkreise

Autobahn

Kommunen/Landesbetrieb Straßenwesen/Landkreise



1. **Angebotsausweitung im Regionalverkehr** um Verkehrsanteile von der Straße aufnehmen zu können.
2. **Zuverlässigkeit des öffentlichen Verkehrs erhöhen** (Pünktlichkeit, Anschlüsse, Information)
3. Infrastrukturellen Voraussetzungen im Bahnverkehr herstellen (Anhalter Bahn, Bahnhof KW)
4. **Verlängerung der U7** über Schönefeld bis zum BER
5. Aufstellen und Umsetzen von **Mobilitätskonzepten** in den Kommunen (Rad/Bus/Verleihsysteme)
6. **Angebotsausweitung im Busverkehr**
 - Neuerschließung der Gewerbegebiete und verbesserte Bedienung der Bahnhöfe, kurzen Umsteigezeiten
 - Direkte und vertaktete Linien (PlusBus)
 - Finanzierbarkeit für die Landkreise herstellen
7. **Attraktivierung des öffentlichen Verkehrs durch Park&Ride** an den Bahnhöfen in Brandenburg
8. **Neue Mobilitätsformen** entwickeln/test/umsetzen
9. **Schwerverkehr auf die Schienen verlagern**, Ostbahn ausbauen zur Aufnahme von Transitverkehren im Güterverkehr.

Länder/VBB

**Verkehrsunternehmen
Bund/Länder**

**Bund/Länder
Kommunen**

**Landkreise
LDS/TF**

Land Brandenburg

Land Brandenburg/Kommunen

Kommunen

Bund/Länder

