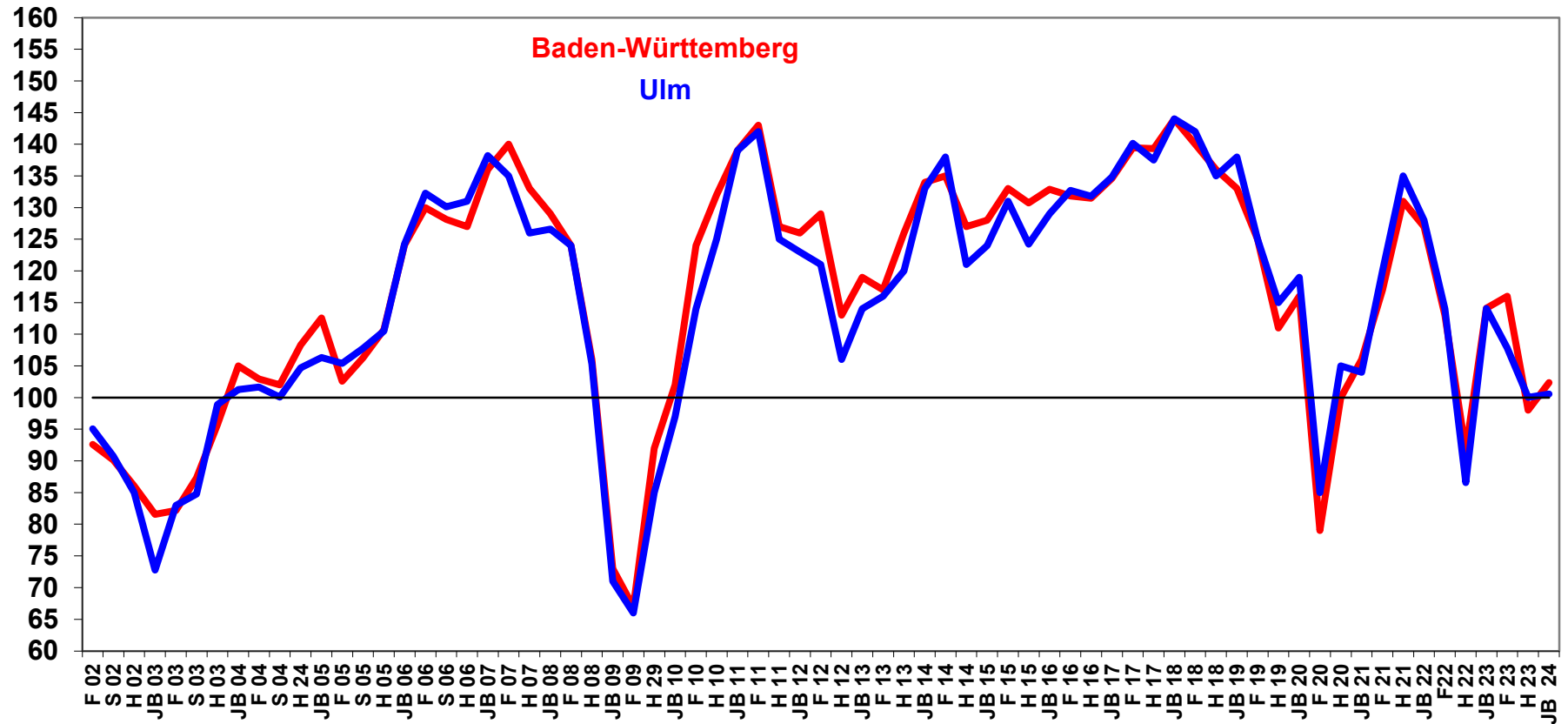
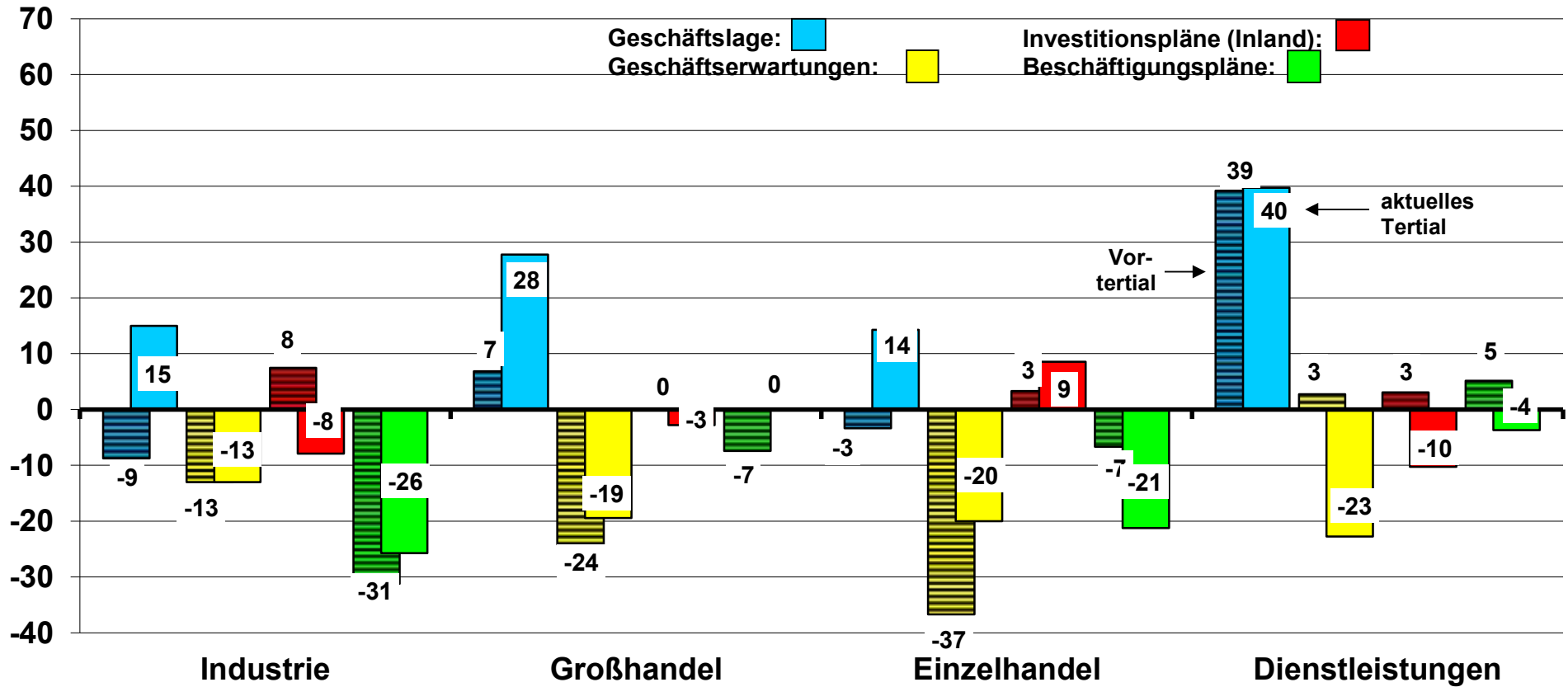


## IHK-Konjunkturklimaindex Gesamtwirtschaft



Der IHK-Konjunkturklimaindex spiegelt das Ergebnis der IHK-Konjunkturumfrage in einem Wert wider und setzt sich aus den Umfrageergebnissen zur aktuellen Geschäftslage und zu den Geschäftserwartungen zusammen. Er ist ein Frühindikator für die konjunkturelle Entwicklung und kann Werte zwischen 0 und 200 annehmen. Entscheidend für die Interpretation der konjunkturellen Entwicklung ist die Veränderung des Index. Nimmt er zu, wird sich die Konjunktur tendenziell positiv entwickeln, nimmt er ab, verschlechtert sich hingegen tendenziell die wirtschaftliche Entwicklung. Quelle: IHK

## IHK-Konjunkturindikatoren nach Branchen - Herbst 2023



Die **IHK-Konjunkturindikatoren** sind Saldenindikatoren und werden als Differenz der positiven und negativen Antworten zu den jeweiligen Fragen ermittelt. Sie können demnach zwischen -100 und +100 Prozent-Punkten liegen. Ein Indikator von Null zeigt an, dass sich die positiven und negativen Antworten genau die Waage halten. Quelle: IHK