



Prozess
zur

AKTUALI- SIERUNG DES LEITBILDS 2023




In diesen dynamischen Zeiten werden sich auch unsere Aufgaben stetig verändern.

Unser aktualisiertes Leitbild gilt daher als Rahmen, wie wir mit unseren unterschiedlichen Zielgruppen und unter uns interagieren. Diesen Rahmen füllen wir in unserem Arbeitsalltag mit verschiedenen konkreten Maßnahmen, die unser Leitbild erlebbar machen.

So setzen wir theoretische Empfehlungen in konkrete Handlung um. Wir schleifen unseren Diamanten kontinuierlich für eine flexible, dynamische und leistungsstarke IHK.

Aachen, November 2023

**Industrie- und Handelskammer
Aachen**

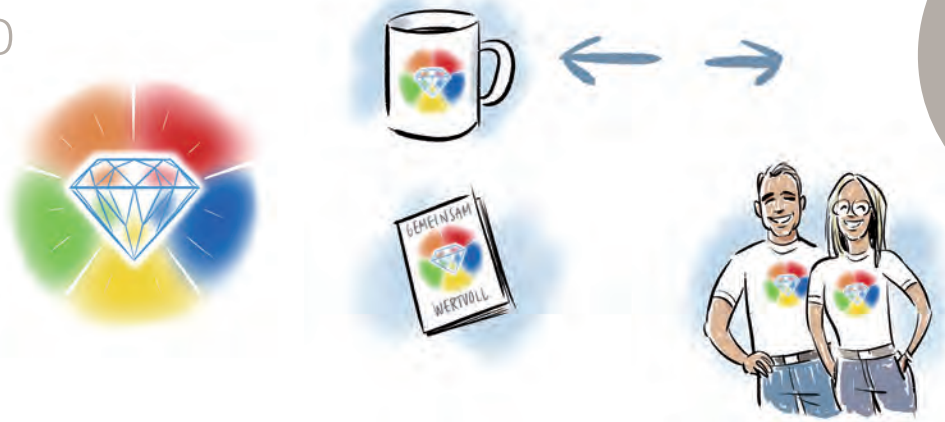


Die Leitsätze unseres Leitbildes aus 2017 gelten immerfort. Sie sind bekannt und täglicher Anspruch an uns selbst. Unser Leitbildprozess 2023 hat deutlich gemacht, dass wir sie stärker im Alltag spürbar machen, realisieren müssen. Daher werden wir unseren Wertekanon, der – nach wie vor – seine Berechtigung hat, fortschreiben.

Doch wir müssen ihn leben und ergänzen.

Dieser Einleger ergänzt unser bestehendes Leitbild und unterstützt uns mit konkreten Ansätzen in der Umsetzung im Alltag.

LEITBILD



Die Diamantenwerkstatt bringt jede Seite zum glänzen. Wir werden noch besser für unsere verschiedenen Zielgruppen.

WORKSHOP-WOCHE

<p>GRUPPE ①: AZUBIS</p> <p>PROBL 1: BEWAHREN AM GEGENSTÄNDLICHEN WERT PRINZIP ODER MASS KREDEGANGT WERDEN?</p> <p>PROBL 2: WIE SICH BEWAHREN IM LEISTUNG ANSICHT ZUSCHÜTZEN LEISTUNG IN GEMEINSCHAFT NACH DIE DURCHFÜHRUNG AN DIE ANFANGS MIT DEN ANFANGS?</p> <p>PROBL 3: WANN WÄRDEN DIE ANFANGS CASUAL DAS WIE ALS HILFE MITEN JAB GEMACHT HABEN?</p> <p>PROBL 4: WELCHE LEISTUNG/WERTE MÜSSEN MIT ERFAHRT DURCH KUNDEN/LEISTUNG?</p>	<p>GRUPPE ②: POLITIK</p> <p>PROBL 1: BEWAHREN AM GEGENSTÄNDLICHEN WERT PRINZIP ODER MASS KREDEGANGT WERDEN?</p> <p>PROBL 2: WIE SICH BEWAHREN IM LEISTUNG ANSICHT ZUSCHÜTZEN LEISTUNG IN GEMEINSCHAFT NACH DIE DURCHFÜHRUNG AN DIE ANFANGS MIT DEN ANFANGS?</p> <p>PROBL 3: WANN WÄRDEN DIE ANFANGS CASUAL DAS WIE ALS HILFE MITEN JAB GEMACHT HABEN?</p> <p>PROBL 4: WELCHE LEISTUNG/WERTE MÜSSEN MIT ERFAHRT DURCH KUNDEN/LEISTUNG?</p>	<p>GRUPPE ③: EHRENAMT</p> <p>PROBL 1: BEWAHREN AM GEGENSTÄNDLICHEN WERT PRINZIP ODER MASS KREDEGANGT WERDEN?</p> <p>PROBL 2: WIE SICH BEWAHREN IM LEISTUNG ANSICHT ZUSCHÜTZEN LEISTUNG IN GEMEINSCHAFT NACH DIE DURCHFÜHRUNG AN DIE ANFANGS MIT DEN ANFANGS?</p> <p>PROBL 3: WANN WÄRDEN DIE ANFANGS CASUAL DAS WIE ALS HILFE MITEN JAB GEMACHT HABEN?</p> <p>PROBL 4: WELCHE LEISTUNG/WERTE MÜSSEN MIT ERFAHRT DURCH KUNDEN/LEISTUNG?</p>	<p>GRUPPE ④: WIRTSCHAFT</p> <p>PROBL 1: BEWAHREN AM GEGENSTÄNDLICHEN WERT PRINZIP ODER MASS KREDEGANGT WERDEN?</p> <p>PROBL 2: WIE SICH BEWAHREN IM LEISTUNG ANSICHT ZUSCHÜTZEN LEISTUNG IN GEMEINSCHAFT NACH DIE DURCHFÜHRUNG AN DIE ANFANGS MIT DEN ANFANGS?</p> <p>PROBL 3: WANN WÄRDEN DIE ANFANGS CASUAL DAS WIE ALS HILFE MITEN JAB GEMACHT HABEN?</p> <p>PROBL 4: WELCHE LEISTUNG/WERTE MÜSSEN MIT ERFAHRT DURCH KUNDEN/LEISTUNG?</p>	<p>GRUPPE ⑤: MITARBEITER</p> <p>PROBL 1: BEWAHREN AM GEGENSTÄNDLICHEN WERT PRINZIP ODER MASS KREDEGANGT WERDEN?</p> <p>PROBL 2: WIE SICH BEWAHREN IM LEISTUNG ANSICHT ZUSCHÜTZEN LEISTUNG IN GEMEINSCHAFT NACH DIE DURCHFÜHRUNG AN DIE ANFANGS MIT DEN ANFANGS?</p> <p>PROBL 3: WANN WÄRDEN DIE ANFANGS CASUAL DAS WIE ALS HILFE MITEN JAB GEMACHT HABEN?</p> <p>PROBL 4: WELCHE LEISTUNG/WERTE MÜSSEN MIT ERFAHRT DURCH KUNDEN/LEISTUNG?</p>
---	--	---	---	--

MITARBEITERVERSAMMLUNG





Prozess zur Aktualisierung des Leitbilds 2023

Wir bewegen uns in sehr dynamischen Zeiten...

Die Corona-Pandemie, die Hochwasserkatastrophe in unserem IHK-Bezirk und nicht zuletzt der Cyberangriff auf die IHK-Organisation haben gezeigt, dass wir organisatorisch wie inhaltlich **flexibel und dynamisch** aufgestellt sein müssen. Wir als IHK Aachen haben im Krisenfall kurzfristig hierarchie- und abteilungsübergreifend angepackt. Damit haben wir in Ausnahmesituationen schon möglich gemacht, was zunehmend die Regel sein wird. Wir sind eben nicht „nur“ leistungsstark, sondern auch „flexibel und dynamisch“. Und wir sind nicht nur Krisenmanager und Berater, sondern auch regionaler Think-Tank der Wirtschaft für strategische Impulse. Wir denken voraus im Sinne der Wirtschaft und platzieren neue Themen. Damit die Stimme der Wirtschaft eine starke Stimme bleibt.

Ob für Wirtschaft, Auszubildende, Ehrenamt, Politik oder Mitarbeiter: Zur Bündelung unserer Leitmotive und Leistungen auf diese Zielgruppen im jeweiligen Zeitgeschehen brauchen wir ein **konkretes Bild**. Ein Bild, das erinnert, orientiert und auch emotionalisiert. Etwa so, wie ein Diamant mit seinen zahlreichen Seiten. Er bildet mit allen Flächen, Ecken und Kanten eine brillante Einheit.

Vielleicht sind wir hier und da noch ein Rohdiamant, den wir kontinuierlich gemeinsam bearbeiten, schleifen und polieren müssen. Je nachdem, aus welcher Perspektive wir den Diamanten betrachten, erkennen wir andere Farbnuancen und Lichtreflexe. Genauso individuell ist der inhaltliche und persönliche Umgang mit unseren Zielgruppen und unter uns. Ein Diamant ist flexibel einsetzbar, stark, robust und stets von großem Wert für seine Träger. Genauso wertvoll sind wir als Mitarbeitende der IHK Aachen für die regionale Wirtschaft. So haben wir unsere Leitsätze definiert, ergänzt um flexibel und dynamisch:

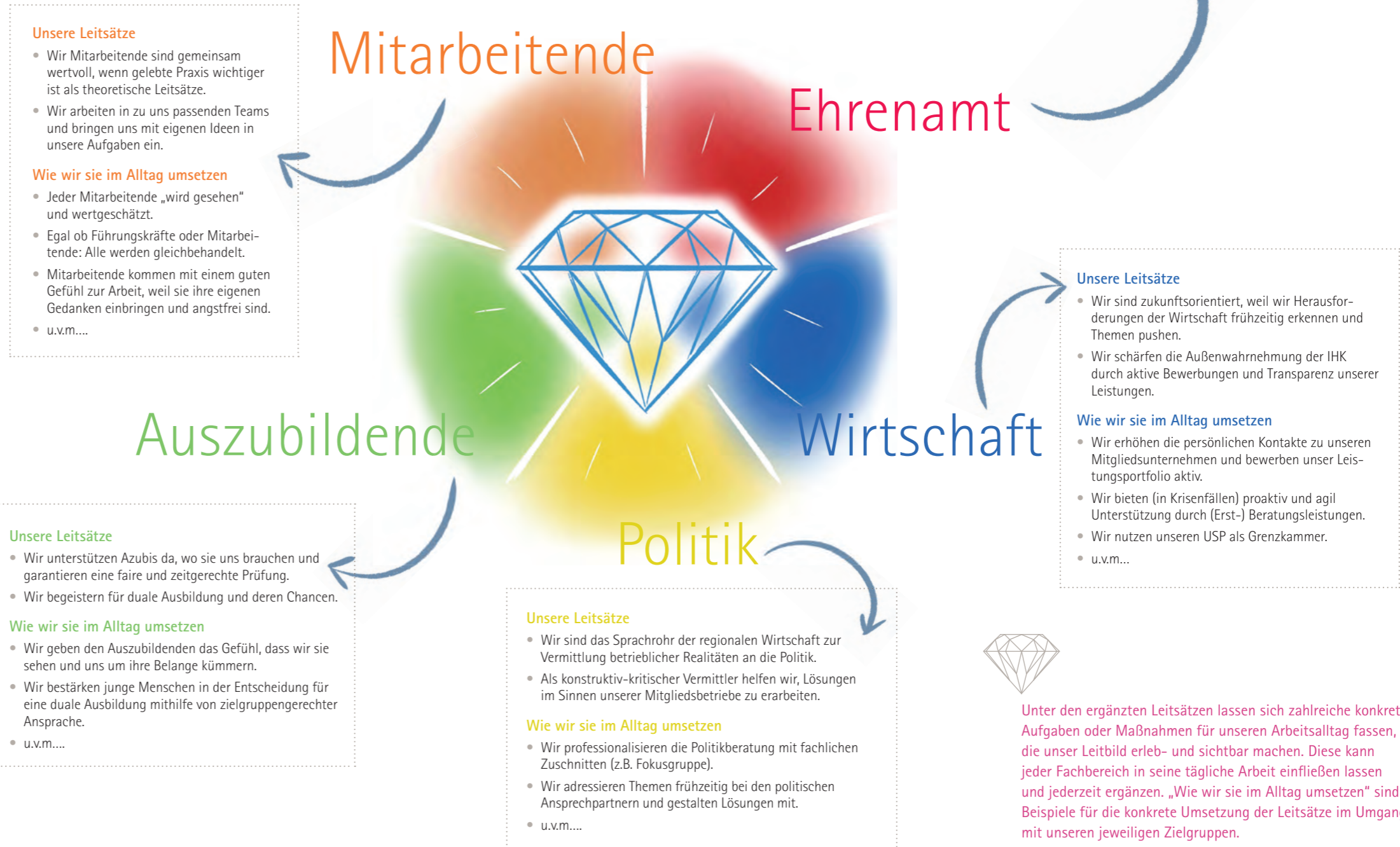
WIR SIND FLEXIBEL, DYNAMISCH, LEISTUNGSSTARK.

WIR ARBEITEN EIGENVERANTWORTLICH. WIR HANDELN ZUKUNFTSORIENTIERT. WIR SIND GEMEINSAM WERTVOLL.

Unsere Leitsätze (er)lebbar machen

Im Rahmen des Leitbildprozesses 2023 haben die Mitarbeitenden der IHK Aachen zusätzlich konkrete Anliegen und Verbesserungsvorschläge herausgearbeitet. Diese sollen die Zusammenarbeit stärken und damit unser Leitbild im Alltag „(er-)lebbarer“ machen. Aus der Mitarbeiterversammlung, der -umfrage und den Workshops ergaben sich zahlreiche To Do's, die in einer Feedbackliste gebündelt wurden. In diesem ganz konkreten Fall „schleifen und polieren“ wir unseren Rohdiamanten bereits gemeinsam: Manche To Do's wurden bereits entschieden und umgesetzt, alte Zöpfe wurden abgeschnitten, verschiedene Projekte wollen MitarbeiterInnen für und mit KollegInnen umsetzen und manche To Do's werden kontinuierlich weiterbearbeitet. Die Feedbackliste wird aktualisiert und liegt bei TEAMS zur Einsicht in die aktuellen Sachstände. Und dies solange, bis alles Wesentliche abgearbeitet oder in einen entsprechenden Prozess überführt wurde.

Auf Basis der Ergebnisse aus der Mitarbeiterumfrage und -versammlung sowie der Workshop-Woche orientieren wir uns bei unserer täglichen Arbeit in der IHK – unserer „Diamanten-Werkstatt“ – an folgenden Ergänzungen zu den Leitsätzen:



Unter den ergänzten Leitsätzen lassen sich zahlreiche konkrete Aufgaben oder Maßnahmen für unseren Arbeitsalltag fassen, die unser Leitbild erleb- und sichtbar machen. Diese kann jeder Fachbereich in seine tägliche Arbeit einfließen lassen und jederzeit ergänzen. „Wie wir sie im Alltag umsetzen“ sind Beispiele für die konkrete Umsetzung der Leitsätze im Umgang mit unseren jeweiligen Zielgruppen.