

Tradition

Transformation

Investition in die Zukunft

Das Neue 50er Jahre Gesundheitshaus

01

Wer wir sind



Wir entwickeln
die Zukunft
der Städte.



Landmarken Gruppe in Zahlen

5

Standorte

Aachen, Düsseldorf,
Frankfurt am Main,
Monheim, Münster

35

Jahre

Projektentwicklung

2,5
Mrd.

**Marktvolumen
in Euro**

64

**laufende
Projekte**

18

**Projektstädte
deutschlandweit**

≈160

Mitarbeitende

50 % Frauen
50 % Männer



Leistungs- spektrum

Recycling-
fähige
Gebäude

Modulare und
nachhaltige
Gewerbe-
immobilien

Bau-
denkmäler

Moderne und
gesunde
Arbeitswelten

Forschung
und Wissen-
schaft

Mixed-Use-
Konzepte

Innovative
Co-Spaces

Technologie-
zentren

Nachhaltige
und soziale
Wohnwelten

Gastronomi
e und Einzel-
handel

Quartiere
mit sozialer
Wirkung

Bestands-
sanierung

Reaktivierte
Zentren

Hotels und
Boarding-
Häuser



Wir wollen Menschen inspirieren
und begeistern, indem wir lebendige
und identitätsstiftende Orte entwickeln,
die Städte attraktiver, lebenswerter
und zukunftsfähig machen.

- Landmarken-Versprechen



02

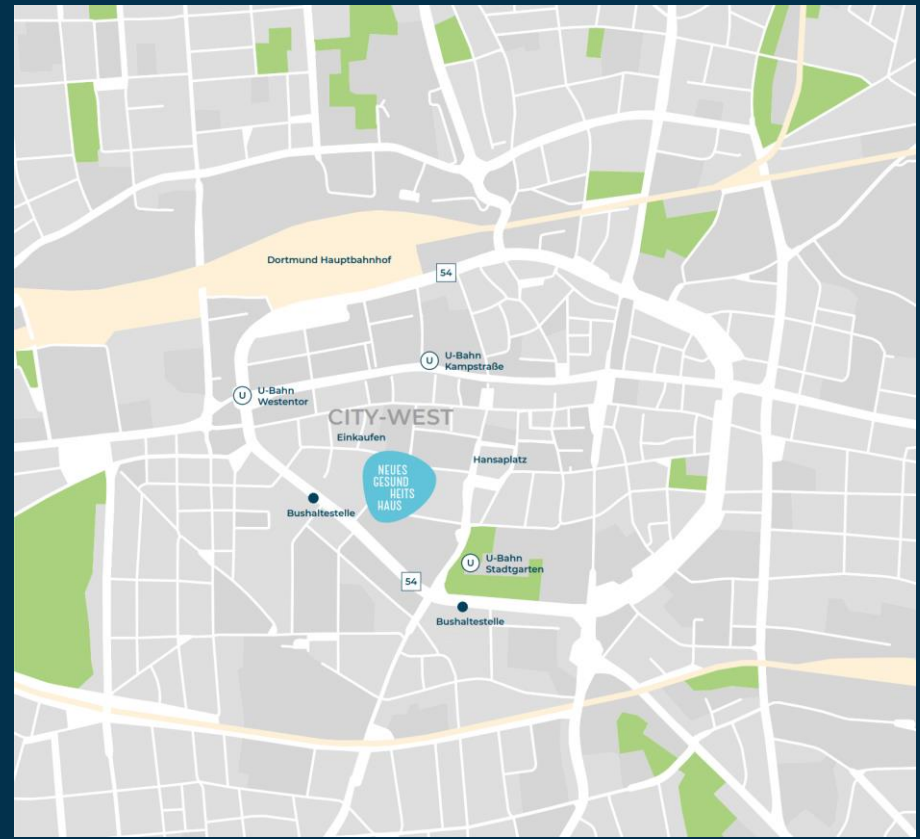
Gesundheitshaus Dortmund



02.1

Wo wir sind





Lageplan



02.2

Was wir vorfanden



Pflegenotstand

Das Gesundheitshaus leidet unter Vernachlässigung

Artikel aus der Deutschen Bauzeitung 01/2015

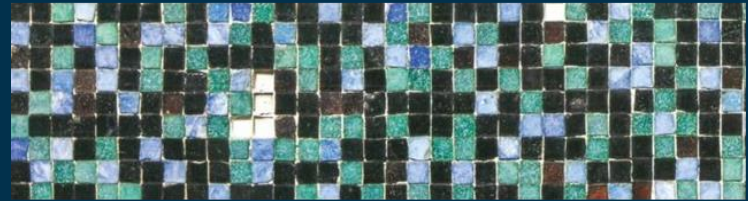




Architekt Will Schwarz (1907-1992)

Bauzeit 1958-1961

Eines der bedeutendsten Zeitzeugen der 50er Jahre Architektur



Charakteristik außen

- Klassischer (z.T. korrodierter) Stahlbetonskelettbau
- Nichttragende Brüstungen mit Glasmosaik belegt (z.T. mit Fehlstellen)
- Stahl-/Glas Elementfassaden (im Westen bereits durch Kunststofffenster ersetzt)
- (z.T. farbige) Glasbausteine
- Spaltklinker (Südfassade Treppenhaus abgängig)
- Flugdach mit runden Öffnungen
- Weit auskragendes Vordach Vorfahrt

Gesundheitshaus Dortmund

- **Charakteristik innen**

- Lichtdurchflutete Treppenhäuser
- Glastrennwände
- Terrazzoböden
- Linoleumböden
- Farbige Wände und Decken
- Kunst am Bau

Zentrales Thema Tageslicht und Farbe !



02.3

Was haben wir
daraus gemacht ?





Wettbewerbsgewinn 2018 mit einem Nutzungsmix aus Büro, Kita und Hotel mit dem Versprechen möglichst viel Bausubstanz zu erhalten

LPH 1-3: Pink Architekten Düsseldorf
LPH 4-8: HLK Architekten Münster



Gesundheitshaus Dortmund

12.800
m²

BGF

4.500
m²

Grundstück

7.920
m²

Mietfläche

720
m²

Wohnfläche

1.800
m²

Büro

5.400
m²

Hotel & Kita



02.4

Was haben wir
erhalten ?



Gesundheitshaus Dortmund

Das haben wir erhalten und saniert

- die komplette Fassade
- die vorhandene Tragstruktur
- das Eingangsfoyer
- das Foyer im 1.UG
- alle Treppenhäuser
- den historischen Aufzug
- ein Großteil der Zimmertüren
- die Zwischentüren und Glaswände EG/1.OG
- Die Holzverkleidung im 7.OG
- Die Fluruhren
- die Kunst im Haupttreppenhaus
- Betonwerksteinfensterbänke



02.5

Was haben wir
ergänzt ?



Gesundheitshaus Dortmund

Das haben wir ergänzt



- Brandschutztüren
- Rauchschutzwände
- Brandschotts
- Innendämmung
- Trockenbauwände
- Jede Menge Haustechnik
- Sanitärzellen in den Hotelzimmern
- Hotelschließungen
- Einzelne Glasmosaiksteine, Glasbausteine, Klinker
- Fassadenbefahranlage
- Fenster zur Dachterrasse 7.OG
- Teilweise Betonwerksteinfensterbänke
- Glasbrüstung Dachterrasse



02.6

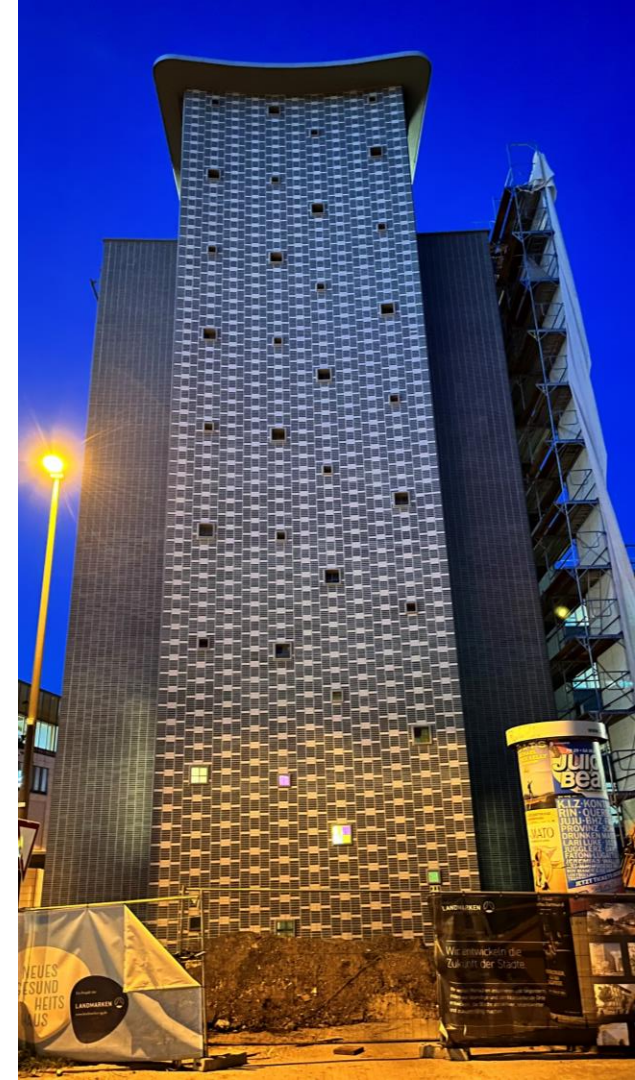
Was haben wir
erneuert/rekonstruiert?



Gesundheitshaus Dortmund

Das haben wir erneuert/rekonstruiert

- Südgiebel Hochhaus (rekonstruiert)
- Elementfassade an der Hövelstraße
Kunststoff- gegen Stahlfenster ausgetauscht
- Haupteingangstüren (außer Hotel)
- Anlieferungstüren statt Garagentore
- Hotelempfang
- Deckenfarben im Haupttreppenhaus
- Innenhof (Spielplatz Kita)
- Fußböden
(außer Terrazzo und Betonwerkstein)



03

So ist es geworden



Vielen Dank