

# KI-Einfluss auf die Tourismusbranche

Eine Reise in die KI-Welt aus der Perspektive eines  
Strategiebersaters



# Wohin geht die Reise?



## Umwelt

Wo kann KI einen positiven Beitrag zur Umwelt leisten?



## Fachkräfte

Wo beeinflusst KI das Fachkräftethema?



## Kosten

Wo lassen sich mit KI Kosten einsparen?

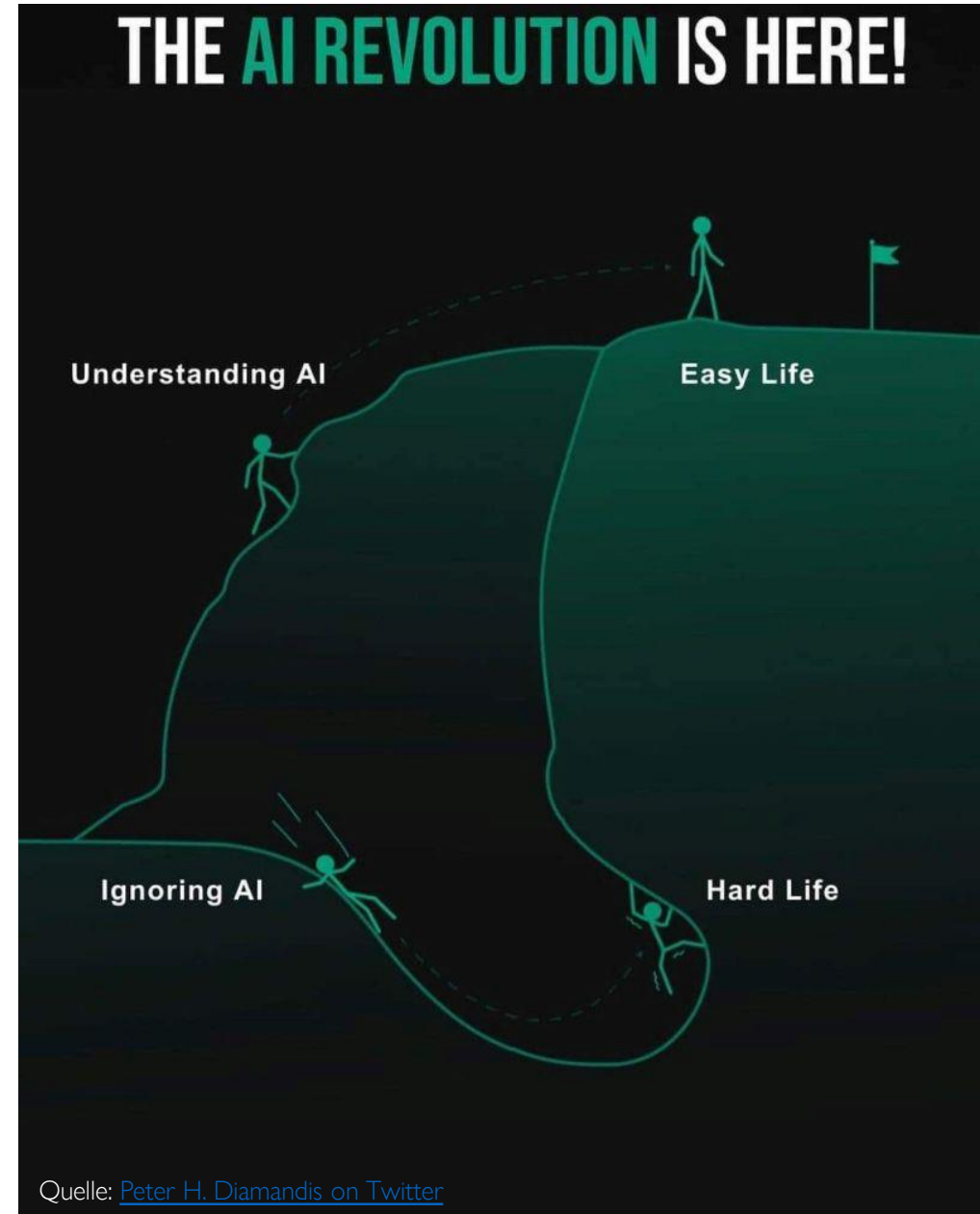
# KI-Hype?!

Einführung

Alter Wein in neuen Schläuchen?

Übertriebener Hype?

Neue Sau wird durch das Dorf  
getrieben?





# Rule change

## Einführung

Die Spielregeln wurden/werden in vielen Branche geändert.

Markteintrittsbarrieren & Skill-Hürden wurden/werden massiv abgesenkt und verändern die Rahmenbedingungen vieler Geschäftsmodelle

Treiber des disruptiven Prozesses:



Speed



ubiquity

Weitere Details: [LinkedIn Newsletter](#)



Quelle: [Philipp Lenssen LinkedIn](#)

# Definition

"Künstliche Intelligenz, oder kurz KI, bezieht sich auf die *Simulation* von menschlicher Intelligenz in Maschinen. Sie ist darauf programmiert, menschenähnliche Aufgaben wie das *Lernen*, *Schlussfolgern*, *Problemlösen* und die *Entscheidungsfindung* auszuführen. Mit Hilfe von Algorithmen und *umfangreichen Datenmengen* kann KI *Muster* erkennen und *Vorhersagen* treffen, die in zahlreichen Branchen, einschließlich der Tourismusindustrie, zur Verbesserung von *Effizienz* und *Personalisierung* genutzt werden.,,

Created by ChatGPT



# KI Allgemein

## Generative KI

erzeugt verschiedene Arten von Inhalten  
(Text, Bilder, Audio und synthetische Daten)

## Prädiktive KI

sucht nach Mustern in riesigen Datensätzen und trifft fundierte  
Vorhersagen

## ChatBots (Auszug)



ChatGPT



Anthropic  
Claude



Google  
Bard



Microsoft  
Bing



Quora  
Poe

Externe „KI-Tools“ vs. Inhouse KI  
(Luminous von Aleph Alpha)





# Touristik

Prädiktive Analytik:  
Zur Prognose der Nachfrage  
und Optimierung von  
Preisstrategien

- “ Interne & externe Datenbestände mit KI verbinden (TUI)
  - “ Nutzt Wetter/Standort/Events vergangene Umsätze etc. und interne Daten
  - “ Preisanpassungen in Echtzeit
  - “ Personalplanung
- “ Local GPT: Chatten mit den eigenen Dokumenten => Muster suchen



Bild by CQAI





# Touristik

Wenn (Auto)ChatGPT die Reise plant<sup>1</sup>

- “ Einfluss auf Reisebüroberatung & Touristenführer
- “ Output von einfach bis komplex (ChatGPT Custom Funktion)
- “ Teilweise halluziniert KI

## Beratungs-Upgrade?

KI für personalisierte Empfehlungen:  
Maßgeschneiderte Reisepakete mit KI-  
Algorithmen.

Quelle: 1) [Tagesschau](#) & [AI-Newsletter](#) auf LinkedIn

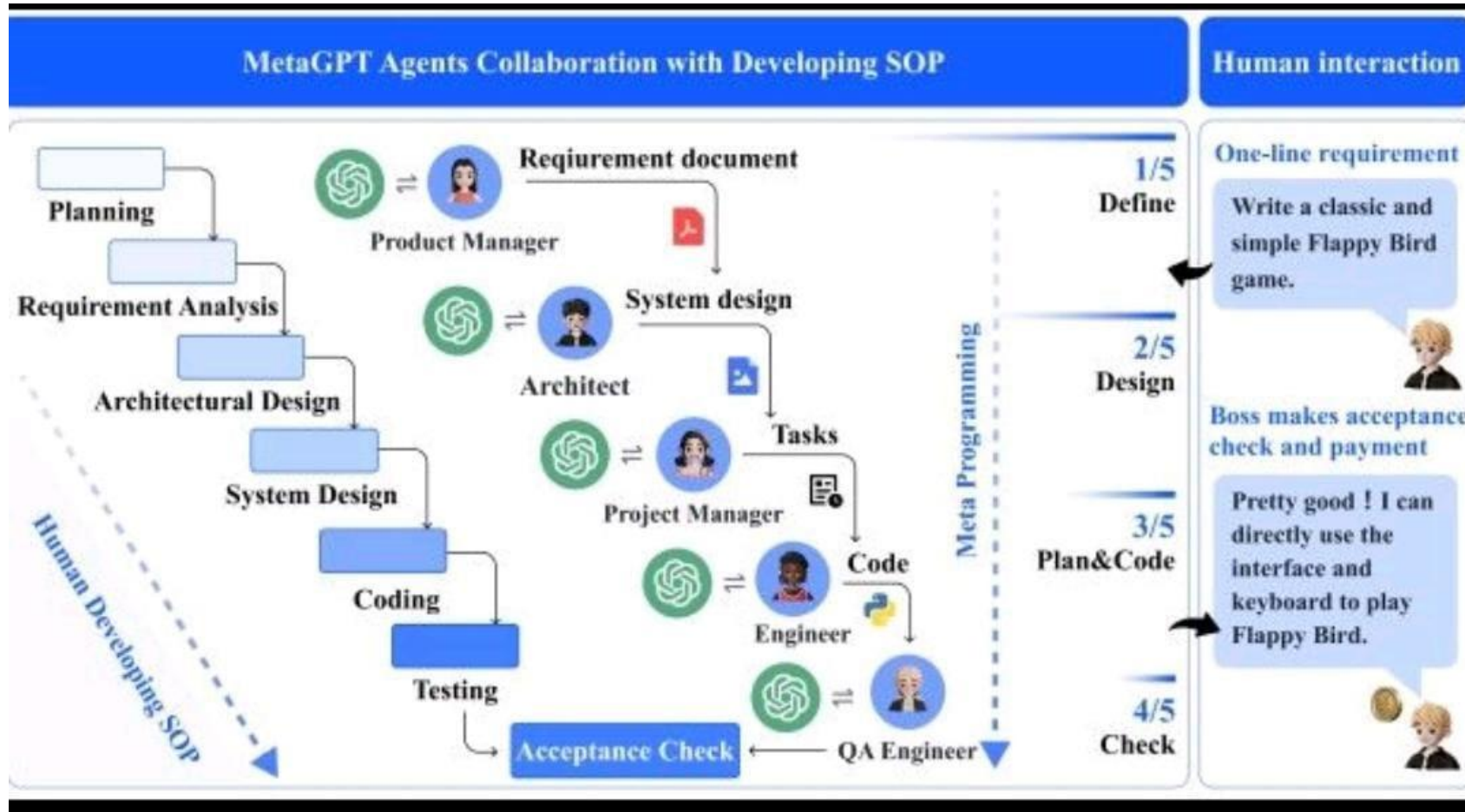


Bild by COAI





# MetaGPT: AI-Agents im Einsatz





# Hotel

Die KI lernt aus jeder Begegnung und kann damit zu einer generationsübergreifenden Kundendatenbank werden. Die KI hilft dem Personal direkt Checkliste/Personas zu allen Gästen zu geben und kann neue Gäste in bestehende Cluster gruppieren

<https://signum.ai>

Analysiert eigene Kundendatenbank nach Kaufintentionen. Wer würde wieder kaufen, wer eher nicht?



Bild by CQAI





# Hotel

- “ 3D-Chatbots: Führung durch Räume möglich sowie Auffinden von Gegenständen im Raum (Türen/Lampen etc.)
- “ Automatisierter Check-in/Check-out: Steigerung der Effizienz und Bequemlichkeit für Gäste. (mit oder ohne Roboter)

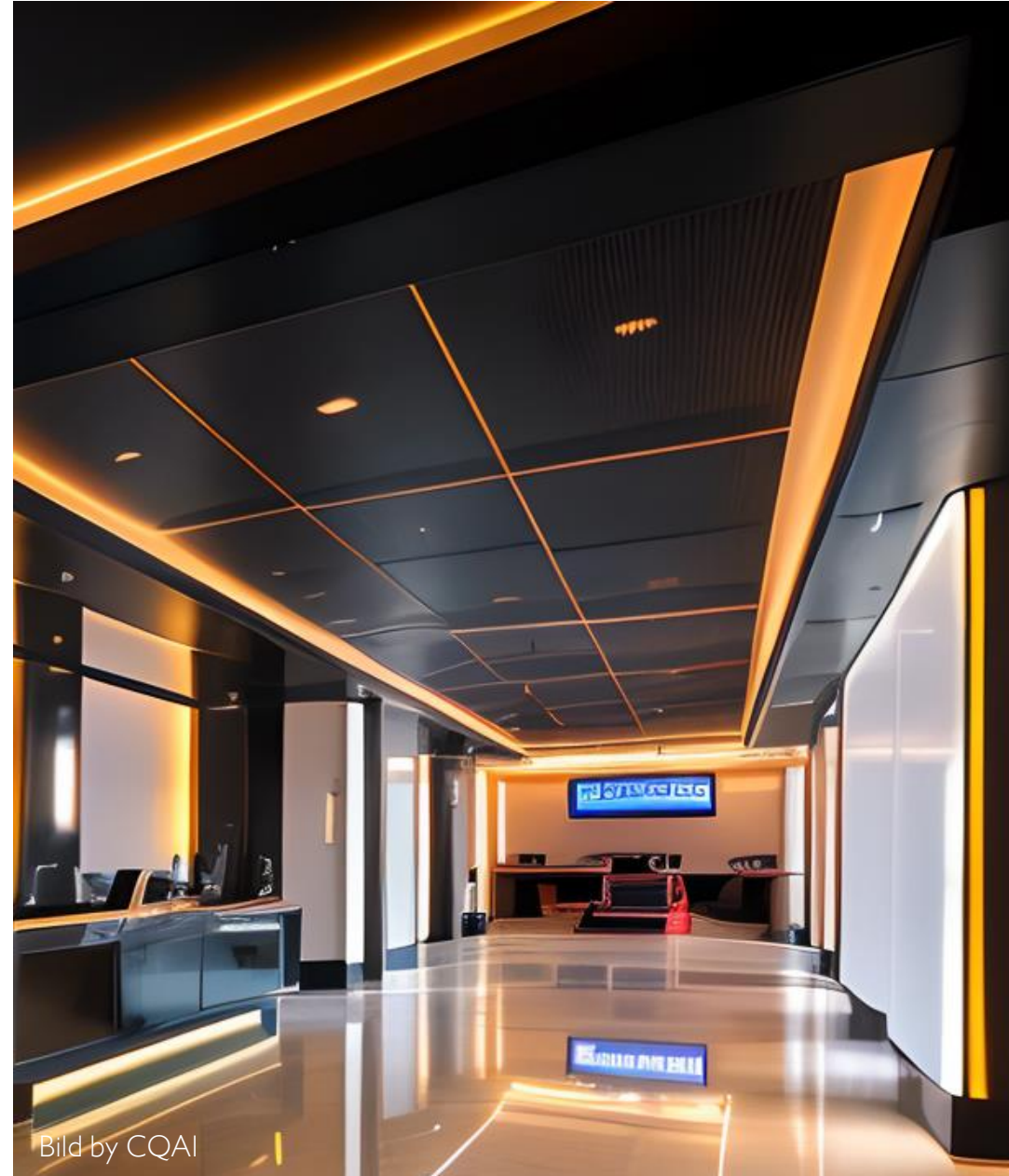


Bild by CQAI







# Gastronomie

Ob KI-gesteuerte Menüs, personalisierte Speisenvorschläge oder autonome Küchenroboter, sobald Sie die künstliche Intelligenz mit Ihren Datenströmen verknüpfen, setzen Sie gebundene Ressourcen frei.

Nutzen Sie diese Ressourcen zur Bekämpfung von Arbeitskräftemangel und Gewährleistung von Konsistenz.



Bild by CQAI





# Gastronomie



- “ Personaleinsatz mit gastromatic: KI übernimmt Umsatzprognose (Wetter/Standort/Events vergangene Umsätze etc.)
- “ Aitme bietet 24/7 Roboterküche – integriert oder stadn-alone
- “ Trendanalyse mit Tastewise von hunderttausenden Speisekarten & Social-Media-Posts => Entdeckt Nachfrage- & Bedarfslücken
- “ Kitro & Winnow reduzieren Lebensmittelabfälle mittels KI (Kamera & Waage)
- “ Reservierungswartelisten einsetzen & verbliebene Tische kurzfristig ausgewähltem Publikum zur Verfügung stellen



# Fachkräfte

KI und die Angst vor dem Arbeitsplatzverlust trifft auf eine Nation, die keine Fachkräfte mehr findet. Im Zusammenspiel mit KI lässt sich das Problem begegnen.



Bild by CQAI

# Aktuelle KI-Projekte



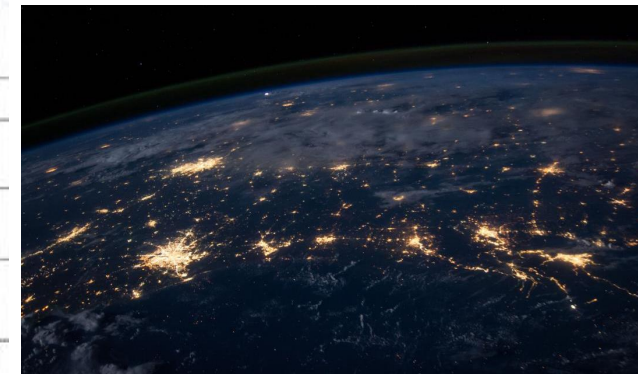
## Personal Branding Agentur

(Fokus LinkedIn). Workflow Optimierung „Vom Kundenbriefing zum Social Media Post“. Mit drei KI-Tools wurde der Prozess automatisiert.



## Einzelhandel

Workflow Analyse: Wo lassen sich KI-Systeme einsetzen, um Prozesse zu beschleunigen & Ressourceneinsatz (Wareneinkauf) zu reduzieren.



## Strom & Gas Dienstleister

Workflow Optimierung „Kundenservice-Ticket-Anfragen“. Es wird geprüft, ob eigene KI auf Basis Aleph Alpha eingesetzt wird, um weitere Potenziale zu heben.





# GRAFIK & DESIGN

EXKURS – Generative KI

Wollten Sie schon immer ein Grafik-Designer, Spiele-Entwickler oder Video-Producer sein?

Jetzt ist Ihre Chance!

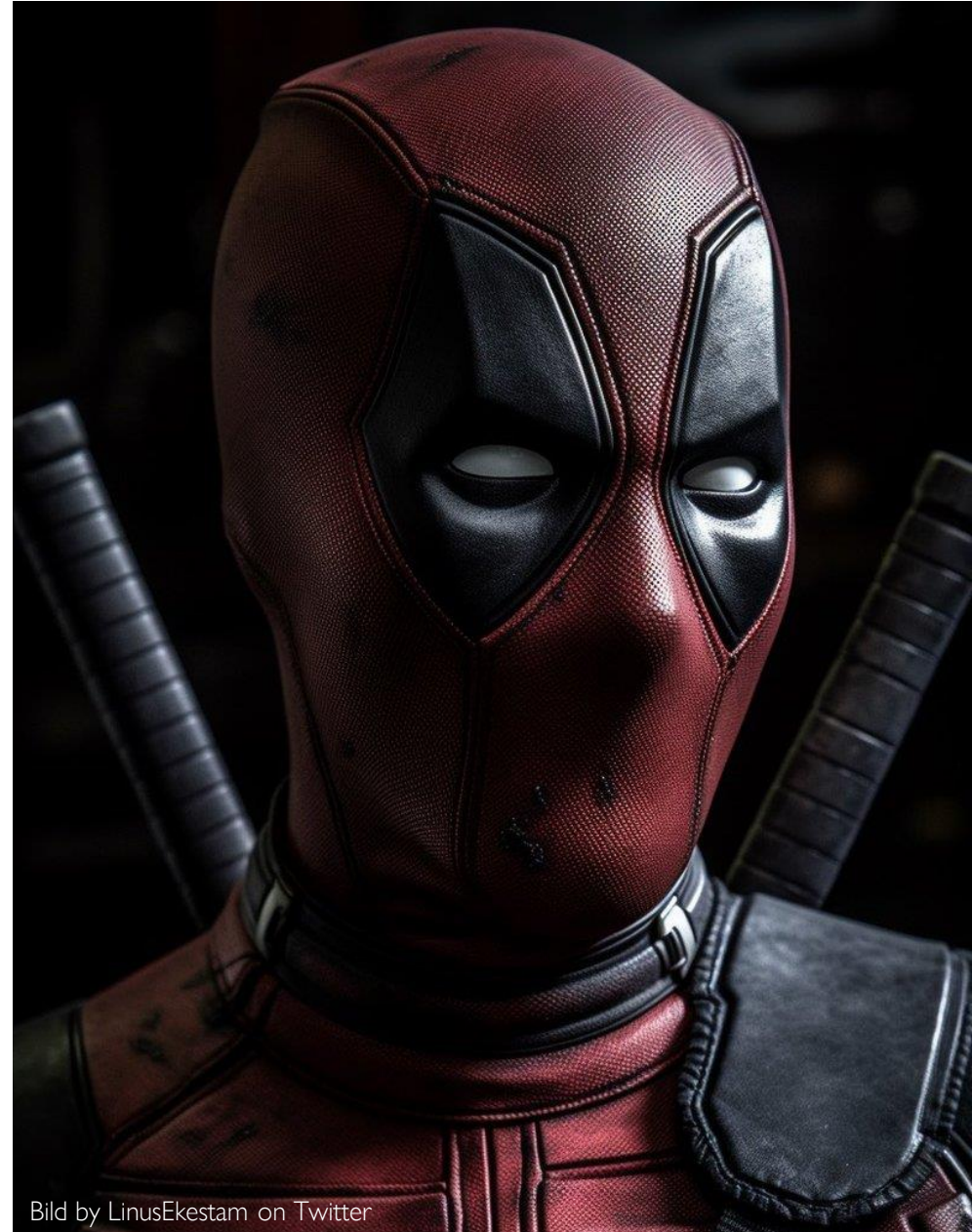


Bild by LinusEkestam on Twitter







# Werden Sie ein Food-Fotograf ...



## Challenge

Produktfotografie für ein Restaurant, Food Truck, die Hauskantine oder das Barbecue mit Friends.



## ChatGPT & Co.

Werden Sie mit ChatGPT oder KI-Agents über Nacht zum Foodfotografen - Ihnen steht das gesamte Fotografie-Know-how zur Verfügung



## Result

Nehmen Sie den Prompt & eine beliebige Bildgenerierungs-KI und fangen Sie an zu generieren.

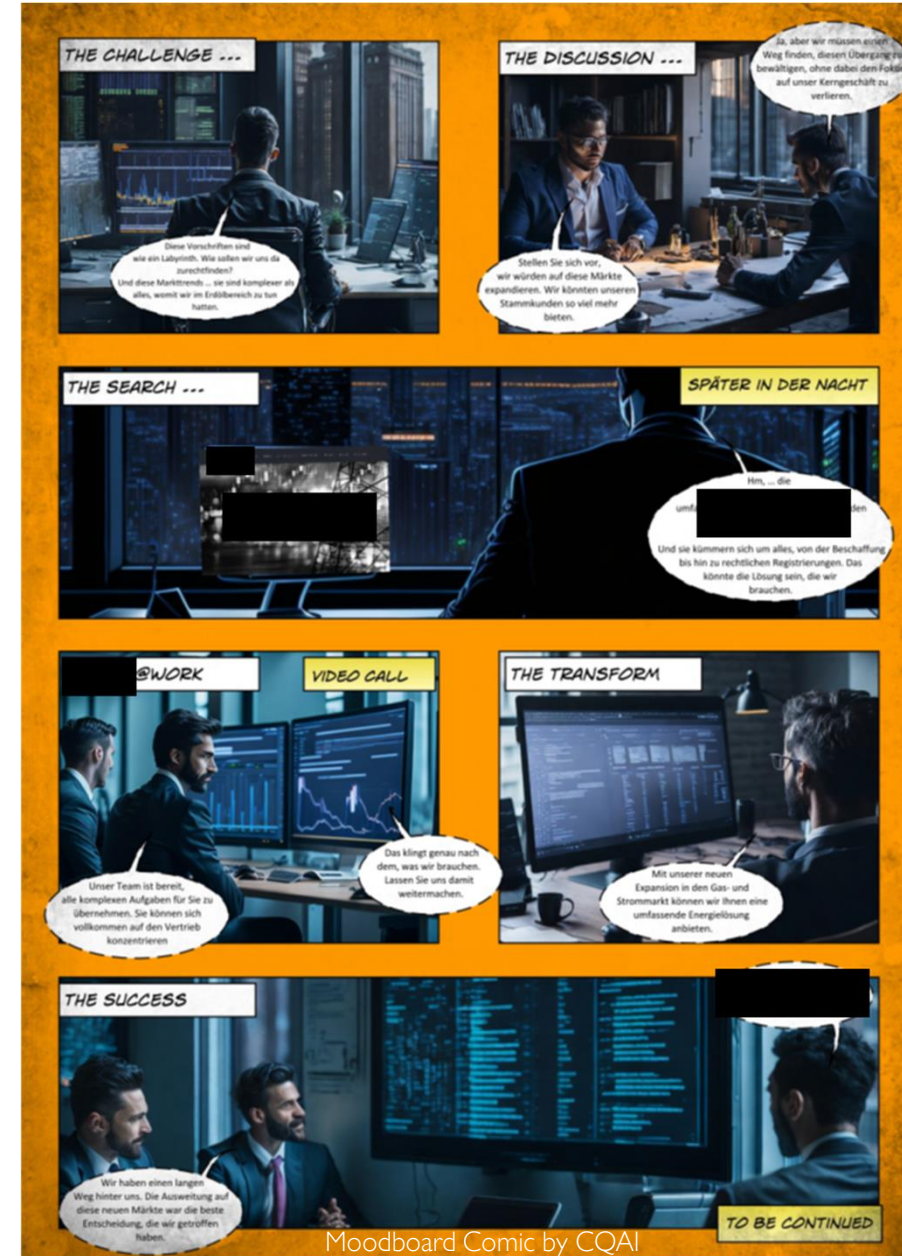
# BRANDING

## COMIC

Comics sind ein ideales Instrument, um Botschaften über schwererklärbare Produkte/Leistungen zu transportieren. Aber auch für das Corporate Branding eignen sich Comics hervorragend.

KI eröffnet dieses „Werkzeug“ nun fast allen Unternehmen.

Wann erzählen Sie Ihre Geschichte?



# ChatGPT+ – Power Combos

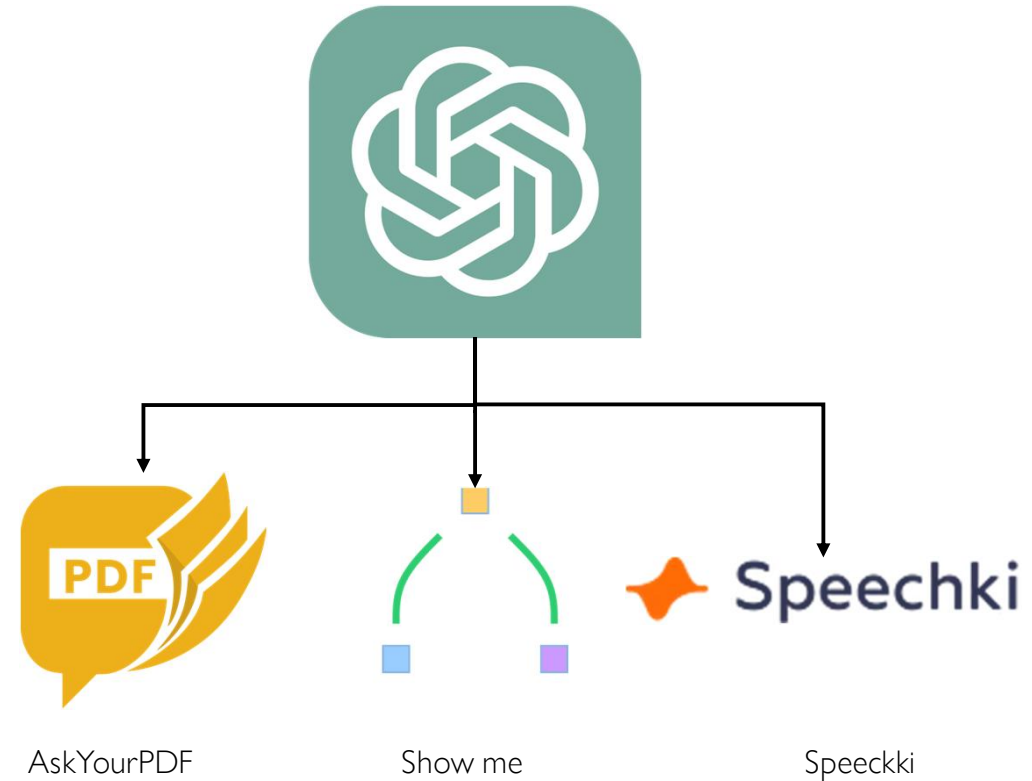
## Use-Case :

Keine PDFs mehr lesen

- ” Artikel detailliert zusammenfassen lassen
- ” Diagramm zur Visualisierung
- ” Audio aus der Zusammenfassung

## Weitere Plugin-Combos:

- ” SEO Optimierter Artikel von Grafiken
- ” Assistenten Jobs auslagern / Newsletter generieren
- ” WWW => Blogartikel => inkl. Fotos => Summary für Insta => Video kreieren
- ” u.v.m.





# Random KI-Tools

Random KI-Tools, die den Berufsalltag erleichtern.

Weitere gerne auf Anfrage:

[t.chmielnik@conquer-gmbh.de](mailto:t.chmielnik@conquer-gmbh.de)

Image



Stability.ai



Midjourney



Leonardo



Adobe Firefly

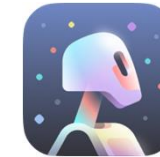
Video



Runway



HeyGen



Wonderstudio



Fliki

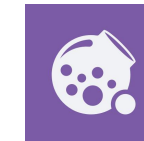
Hiring



TestGorilla  
TestGorilla



HireLake AI



CandyDate AI

Bonus



[Gamma Präsentationen mit KI](#)  
(inkl. 200credits)



[absolutradio.de/ai](https://absolutradio.de/ai)





# FAZIT

Empfehlung / Unser Vorgehen  
(Auszug)

Nutzen Sie KI als unsichtbaren Helfer, um den Prozess zu optimieren & den Service zu erhöhen. Als Ergebnis rückt die persönliche Beratung in den Vordergrund und die „Maschine“ in den Hintergrund. Dann werden Ihre Kunden die KI mit Leichtigkeit annehmen.

1. KI-Team (Task-Force) einrichten
2. Aufstellen: Code of Conduct KI-Nutzung
3. Analysieren: Wertschöpfungskette  
=> Impact AI (Chancen & Risiken)
4. Identifizieren: Ihre schützenswerten Ökosysteme
5. Abschreiben & aufbauen: Kernkompetenzen.  
Stellen Sie alles auf den Prüfstand
6. Netzeffekte: Power eigener Kundenstruktur nutzen.  
Geschwindigkeit ist hier wichtig, d.h. selber zeitnah in die KI-Welt eintauchen & den Markt nach cleveren Lösungen zu Ihren Leistungen screenen. Diese adaptieren i.S.v. nachbauen und selber ausrollen.
7. Prüfen: Eigene KI-Systeme/Modelle auf eigene Daten trainieren lassen (wenn sinnvoll & möglich)





Bild by CQAI

"Wer etwas erlernen will, hat nur noch eine Motivationshürde – und fast keine Know-how-Hürden mehr."







 **Thomas Chmielnik**  
 0176 632 656 21  
 [t.chmielnik@conquer-gmbh.de](mailto:t.chmielnik@conquer-gmbh.de)  
 [KI-News](#)



# The journey continues

[www.conquer-gmbh.de](http://www.conquer-gmbh.de)

[AI-Newsletter auf LinkedIn](#)

[45 Min \\* KI-Sprechstunde \\* 1:1 \\* jeden Freitag](#)

