

Abschlussprüfung Teil 2

Technische(r) Systemplaner/-in Stahl- und Metallbautechnik Bereich Metallbautechnik

Berufs-Nr.

0687

Bereitstellungsunterlagen

Winter 2023/24

W23 0687 B1

I. Prüfungsmittel, die für jeden Prüfling vom Ausbildungsbetrieb bereitgestellt werden müssen:

1. Zeichenwerkzeuge
2. Dreikantmaßstab (Maßstab 1:1, 1:2)
3. Notizpapier
4. Tabellenbücher
5. Formelsammlungen
6. Profiltabellenhefte
7. Nicht programmierter, netzunabhängiger Taschenrechner ohne Kommunikationsmöglichkeit mit Dritten
8. Datenträger für CAD-Datensätze, passend für den eingesetzten CAD-Arbeitsplatz
9. Herstellerkataloge/digitale Datenbank:

1 Systemkatalog eines Profilsystems (Hersteller nach Wahl) mit Schnittdarstellungen im Maßstab 1:1 für ein Pfosten-Riegel-System mit kontrollierter Entwässerung und Falzraumbelüftung, Profile erfüllen den Wärmeschutz mit $U_f = 1,3 \text{ W}/(\text{m}^2 \cdot \text{K})$, Profillbreite ca. 50 mm, dazu äußere aufgeklebte Deckleisten, vertikal als offenes U-Profil ca. 25 mm tief, horizontal als geschlossenes Profil ca. 15 mm tief zum Einbau von ISO-Glas ca. 31 mm dick, isolierte Paneele und Blechverkleidungen sowie Dämm- und Folienmaterial und entsprechende Halteprofile dazu

1 Systemkatalog für den Einbau eines Fensters (Hersteller nach Wahl) für ein Blockfenster-System, Bautiefe ca. 70 mm, wobei z. T. Falzeinspannung in der PR-Fassade oder auch Festteilanschlüsse mit Glasleisten auftreten. Vorbereitungen dafür sind zu treffen. Die Ansichtsbreite des Rahmens sollte ca. 50 mm betragen, dazu Flügelprofile und Glasleisten, die den Einbau der Verglasung mit ca. 29 mm ermöglichen.

Die Systemkataloge dürfen keine Darstellungen umlaufender Anschlüsse enthalten.

1 Glas-Handbuch oder Ähnliches, woraus Glaskombinationen für Wärmeschutz $U_g = 1,0 \text{ W}/(\text{m}^2 \cdot \text{K})$ mit erhöhtem Schallschutz (SSK-4) $R_w = 40\text{--}44 \text{ dB}$ bestimmt werden können. Die hierfür notwendigen Scheibenstärken und der Aufbau sind vom Prüfling festzulegen, ggf. nachzuweisen.

1 Stahlhandbuch, woraus Winkelstähle, Ankerschienen und Flachstähle sowie Stahlbauprofile (Formstahl) ersichtlich sind, sollte mitgebracht werden.

II. Prüfungsmittel, die für jeden Prüfling für die CAD-Aufgaben am Prüfungsort bereitgestellt werden müssen:

1. CAD-Arbeitsplatz und die Möglichkeit, Zeichnungen im Format A2 auszudrucken
Die Prüfung soll an dem CAD-System erfolgen, an dem der Prüfling den Datensatz für die Prüfung erstellt hat.
2. Papier für CAD-Ausgabegerät (Druckerpapier A2)

Dieser Prüfungsaufgabensatz wurde von einem überregionalen nach § 40 Abs. 2 BBiG zusammengesetzten Ausschuss beschlossen. Er wurde für die Prüfungsabwicklung und -abnahme im Rahmen der Ausbildungsprüfungen entwickelt. Weder der Prüfungsaufgabensatz noch darauf basierende Produkte sind für den freien Wirtschaftsverkehr bestimmt.

Beispielhafte Hinweise auf bestimmte Produkte erfolgen ausschließlich zum Veranschaulichen der Produkthanforderung beziehungsweise zum Verständnis der jeweiligen Prüfungsaufgabe. Diese Hinweise haben keinen bindenden Produktcharakter.

IHK Abschlussprüfung Teil 2 - Winter 2023/24		Blatt:
Maßstab	Technische(r) Systemplaner/-in Stahl- und Metallbautechnik, Bereich Metallbautechnik	Vor- und Familienname:
		Prüflings- nummer :

III. Datensätze für Zeichnungsrahmen CAD-Aufgaben

Der Prüfling muss für die CAD-Aufgaben folgende Datensätze mitbringen:
1 Zeichnungsrahmen A2 (Hochformat) und 1 Zeichnungsrahmen A2 (Querformat) nach oben stehender Skizze.

IV. Datensatz für eine CAD-Aufgabe

Der Prüfling muss rechtzeitig vor der Prüfung von der im verkleinerten Maßstab abgebildeten Zeichnung (siehe nächste Seite) einen Datensatz anfertigen und zur Prüfung mitbringen.
Der Datensatz sollte an dem CAD-System erstellt werden, an dem die Prüfung durchgeführt wird.

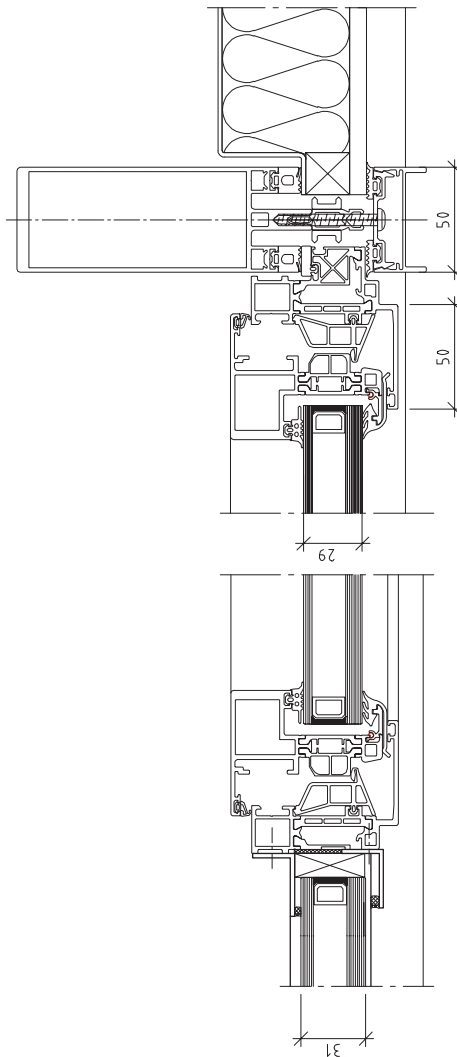
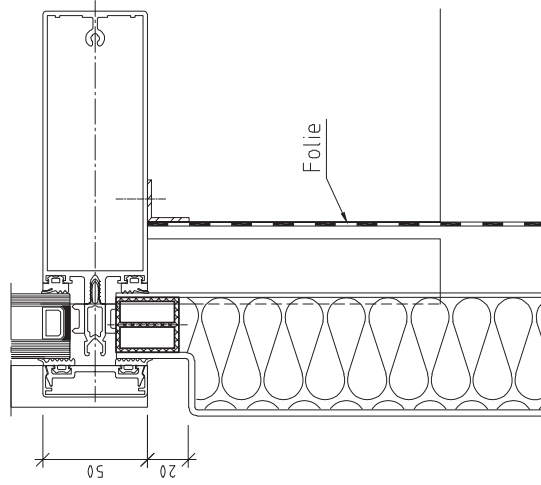
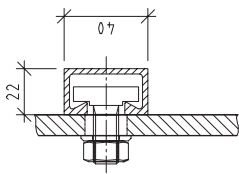
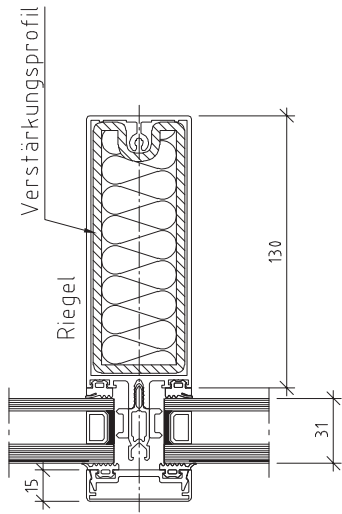
Zeichnen Sie entsprechend Ihrem gewählten Profilsystemhersteller ein Pfosten-Riegel-System mit kontrollierter Entwässerung und den geforderten Einzelheiten. Ebenso ist das Blockfenster-System eines Fensters zum Einbau in die PR-Fassade vorzubereiten.

Die eigenverantwortliche Glasauswahl entsprechend dem Anforderungsprofil, mit Festlegung der Scheibendicken, obliegt dem Prüfling, sonst wie unter Ziffer I. Punkt 9. beschrieben.

Profilbedingte Abweichungen sind zulässig, da sie keinen Einfluss auf die Lösung der CAD-Aufgabe haben.

Die ausgedruckte Zeichnung kann zur Prüfung mitgebracht werden.

Ausführung: Zeichnungsformat A2 (Querformat) im Maßstab 1:2 mit normgerechten Linienarten und -breiten.



IHK Abschlussprüfung Teil 2 – Winter 2023/24		Blatt: 1(1)
Maßstab 1:2	Technische(r) Systemplaner / -in Stahl- und Metallbautechnik, Bereich Metallbautechnik Konstruktionsauftrag Datensatz	Ver- und Familienname:
		Prüfungsnummer: .