



# RESILIENZ

als Schlüsselwert  
der Zukunft

29. FULDAER WIRTSCHAFTSTAG

FREITAG 8/9/2023 MARITIM FULDA

## PROGRAMM

9:00 Uhr

Eröffnung  
Dr. Christian Gebhardt  
Präsident der IHK Fulda

9:30 Uhr

Zukunftssicherung durch Resilienz:  
Wege zu robusteren Wirtschaftssystemen  
Professor Dr. Dr. h.c. Christoph M. Schmidt  
Präsident des RWI

11:30 Uhr

Podiumsdiskussion: Wie regionale  
Unternehmen den Faktor Mensch fördern  
Simon Weber, Marco Farnung, Christiane Burkardt-Ohlsen  
bytewerk GmbH, sifar GmbH, Edag Engineering Group AG

11:00 Uhr

Kaffeepause

10:15 Uhr

Kreislaufwirtschaft: Die Architektur  
eines neuen Wirtschaftssystems  
Thomas Rau  
Architekt, Gründer von Turntoo

12:15 Uhr

Prädikatsverleihung  
#lichtbewusstsein

12:30 Uhr

Mittagspause

14:00 Uhr

Arbeiterlosigkeit, KI und mehr:  
Erfolgsfaktoren für die Megatrends der Arbeitswelt  
Dr. Tobias Zimmermann  
Arbeitsmarktexperte bei Stepstone

16:30 Uhr

Schlusswort  
Dr. Christian Gebhardt  
Präsident der IHK Fulda

15:30 Uhr

Vom Glück Pech zu haben:  
Bewusster Umgang mit Verlusten  
Denise Schindler  
Top-Athletin und Para-Weltmeisterin

15:00 Uhr

Kaffeepause

NETWORKING & ABENDIMBISS

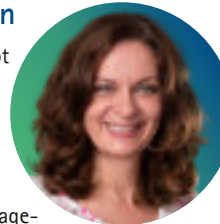
# UNSERE SPEAKER

## Prof. Dr. Dr. h.c. Christoph M. Schmidt



Der Präsident des RWI – Leibniz-Institut für Wirtschaftsforschung in Essen und Inhaber des Lehrstuhls für Wirtschaftspolitik und Angewandte Ökonometrie an der Fakultät für Wirtschaftswissenschaft der Ruhr-Universität Bochum war bis 2020 Teil der „fünf Wirtschaftsweisen“ im Rat zur Begutachtung der gesamtwirtschaftlichen Entwicklung.  
[www.rwi-essen.de](http://www.rwi-essen.de)

## Christiane Burkardt-Ohlsen



Die Verantwortliche für Health-Management gibt im Podiumsgespräch einen Einblick in ihre Arbeit als Gesundheitsmanagerin bei der Edag Group. Sie zeigt, was das Unternehmen für seine rund 6.000 Mitarbeitenden an über 40 Standorten deutschlandweit in Punkto Gesundes Arbeiten leistet und wie effektives Gesundheitsmanagement in einer solch großen Belegschaft gelingen kann.  
[www.edag.com](http://www.edag.com)

## Thomas Rau



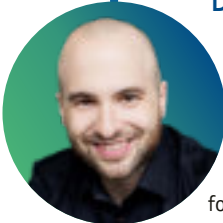
Der Architekt und Gründer von Rau Architects und Turntoo arbeitet mit seinem Architektenbüro als eines der ersten Unternehmen in den Niederlanden nach den Prinzipien der zirkulären Ökonomie. Mit Turntoo ist er beratend tätig und unterstützt Unternehmer:innen dabei, diese Prinzipien nachhaltig in ihren Betriebsalltag zu integrieren.  
[www.thomasrau.eu](http://www.thomasrau.eu)

## Marco Farnung



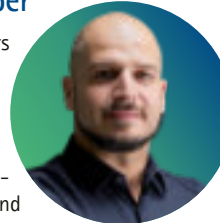
Als Dienstleister rund um Arbeitsschutz und betriebliches Gesundheitsmanagement gehört das Thema Resilienz zu seiner täglichen Arbeit. Der Gründer und Geschäftsführer des Sachverständigenbüros sifar verrät, welche Tipps er nicht nur seinen Kunden an die Hand gibt, sondern auch in seinem eigenen Betrieb für die Gesundheit seines rund 30-köpfigen Teams beherzigt.  
[www.sifar.de](http://www.sifar.de)

## Dr. Tobias Zimmermann



Der Politologe und Arbeitsmarktexperte promovierte an der Westfälischen Wilhelms-Universität Münster. Heute verantwortet er als Head of Insights and Creation die Forschung zu Arbeit und Arbeitsmarkt bei Stepstone, einer deutschen Online-Jobplattform. Das Unternehmen beschäftigt weltweit rund 4.000 Menschen in mehr als 30 Ländern.  
[www.stepstone.de](http://www.stepstone.de)

## Simon Weber



Er lenkt die Geschicke des Fuldaer IT-Dienstleisters bytewerker. Hier sorgt der gelernte Fachinformatiker nicht nur für die herausragende Kompetenz seiner Fachleute und für zufriedene Kunden, sondern auch für das Wohlbefinden seiner über 40 Mitarbeitenden. Dabei setzt er auf Kommunikation auf Augenhöhe, persönlichen Kontakt und vor allem auf Vertrauen.  
[www.bytewerker.com](http://www.bytewerker.com)

## Denise Schindler



Als Kleinkind mit dem Verlust ihres Unterschenkels konfrontiert, ist sie heute eine der erfolgreichsten deutschen Para-Sportlerinnen im Radfahren: Als Silbermedaillengewinnerin bei den Paralympics, mehrfache Weltmeisterin, Deutsche und Bayerische Meisterin sowie Weltcup-Gesamtsiegerin spricht sie über das Glück, Pech zu haben.  
[www.denise-schindler.de](http://www.denise-schindler.de)

## Susanne Asheuer



Die Graphic-Recorderin aus Berlin begleitet erneut den Fuldaer Wirtschaftstag mit ihrem künstlerischen Talent. Die studierte Kommunikationsdesignerin und Design Thinkerin visualisiert Vorträge, Diskussionen und Brainstormings bis hin zu Workshops und Konferenzen. Neben ihrer Tätigkeit als Illustratorin lehrt sie gelegentlich Illustration an der Hochschule Anhalt in Dessau.  
[www.susanneasheuer.com](http://www.susanneasheuer.com)

# TICKETS & ANMELDUNG



## Reguläres Ticket

450,00 Euro pro Person  
300,00 Euro pro Person für IHK-Mitglieder



## Gründer-Ticket\*

150,00 Euro pro Person



## Studi-Ticket

20,00 Euro pro Person



## Anmeldung unter [www.ihk.de/fulda/wirtschaftstag](http://www.ihk.de/fulda/wirtschaftstag)

Sie haben Fragen zur Anmeldung oder zum Programm? Dann melden Sie sich bei Anke Adomeit unter der 0661 284-65 oder per Mail an [adomeit@fulda.ihk.de](mailto:adomeit@fulda.ihk.de).

Im Ticket enthalten sind die Tagungsunterlagen, die Pausengetränke, ein Mittagessen und der Abendimbiss.

\*Die Teilnahmegebühr gilt für IHK-Gründer:innen, deren Gewerbeanmeldung zum Veranstaltungstag maximal fünf Jahre zurückliegt.