

Das Bundesamt für Zoll und Grenzsicherheit

Erfolgreiche Auftragsabwicklung in der Schweiz (Zoll)



6. Juni 2023, David Stadler



Themenübersicht

Das Bundesamt für Zoll und Grenzsicherheit (Aktuelles Projekt DaziT)

- Warenverkehrssystem Passar – Jahr 2023 Passar 1.0

Auftragsabwicklung in der Schweiz (praktisches Beispiel)

- Generelle zu klärende Fragen – Wahl des richtigen Zollverfahrens
- Überführung von Waren in den zollrechtlich freien Verkehr der Schweiz
- Verfahren der vorübergehenden Verwendung
- Verfahren der Veredelung (Ausbesserung)
- Werkvertragliche Lieferung und die MWST
- Sonstiges und Informationsbeschaffung





Das Transformationsprogramm «DaziT»

Begriff DaziT

Dazi: rätoromanisches Wort für Zoll

T: Transformation

Ziele:

- Organisatorische Weiterentwicklung
- Vereinfachung, Optimierung und Digitalisierung von Zollprozessen

Einbezug der Wirtschaft

- Verbände, Begleitgruppe Wirtschaft, Firmen
- Arbeitsgruppen etc.





Organisationsstruktur BAZG

Direktion

Planung und Steuerung

Grundlagen

Risikoanalyse
und Analytik

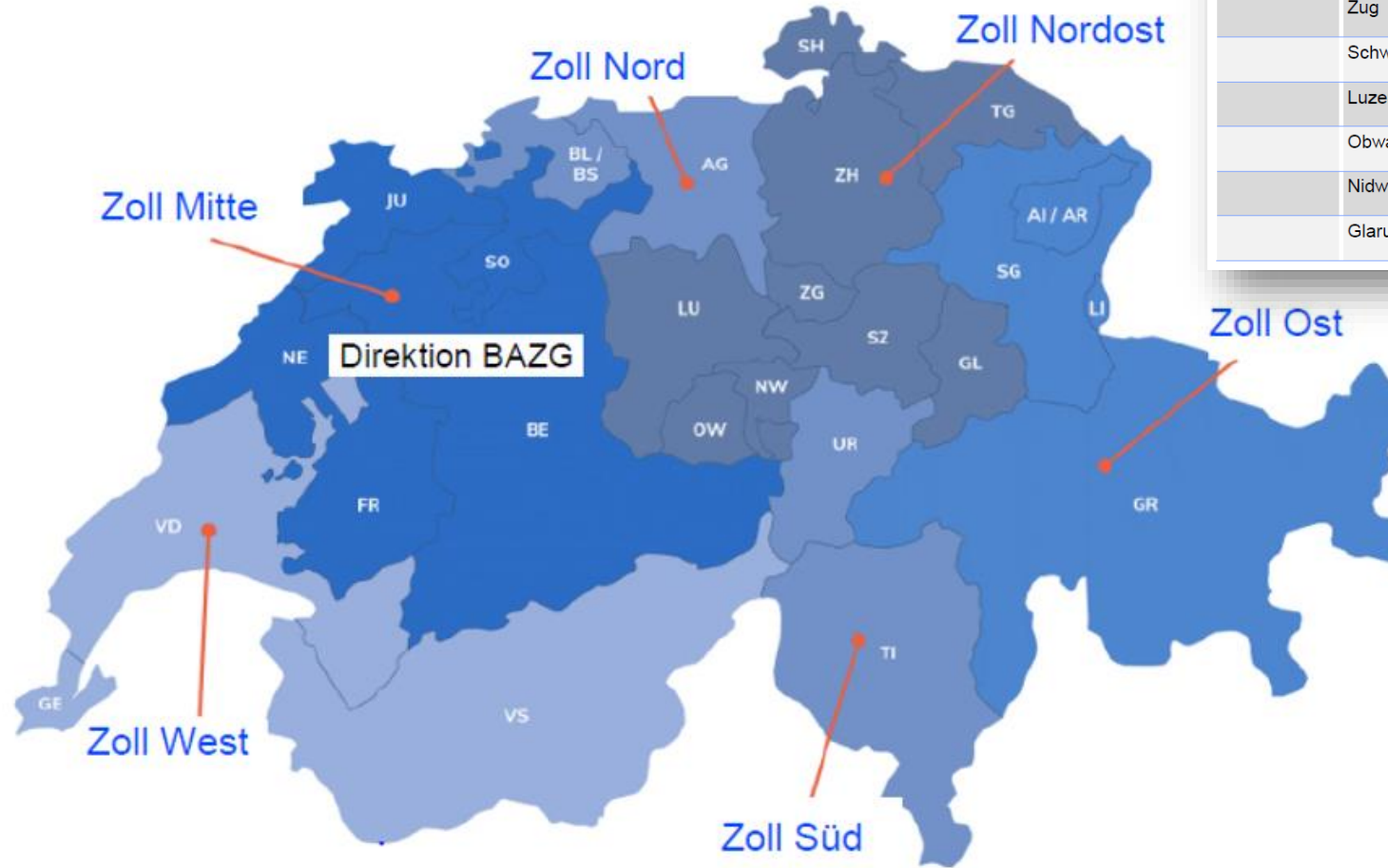
Operationen

Strafverfolgung

Unterstützung



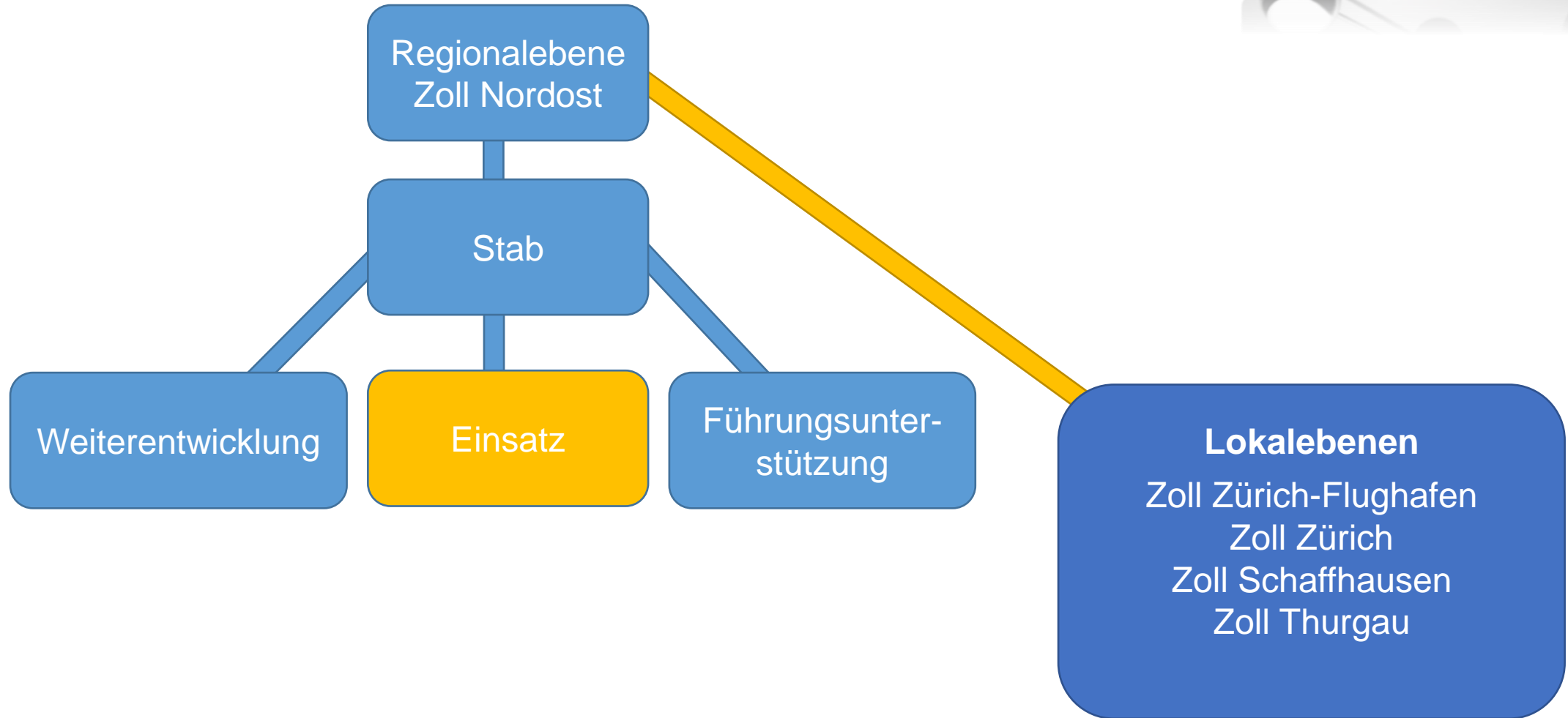
6 Regionalebenen



Zoll Nord	Zoll Nordost	Zoll Ost	Zoll Süd	Zoll West	Zoll Mitte
Basel-Stadt	Schaffhausen	St. Gallen	Uri	Genf	Jura
Basel-Land	Thurgau	Appenzell Innerrhoden	Tessin	Waadt	Neuenburg
Aargau	Zürich	Appenzell Ausserrhoden		Wallis	Bern
	Zug	Graubünden			Freiburg
	Schwyz	Fürstentum Liechtenstein			Solothurn
	Luzern				
	Obwalden				
	Nidwalden				
	Glarus				



Organisation Zoll Nordost



Aktuelle Themen BAZG 2023 (2024)



Passar 1.0

DaziT

Der Zoll von morgen – digital in die Zukunft



Aufhebung der Industriezölle in der Schweiz





DaziT – Neues Warenverkehrssystem «Passar»

Begriff Passar

Bezeichnung des neuen Systems des BAZG für die **digitale Abwicklung von Zollverfahren.**

- Steuert den Gesamtprozess von der Gesamtanmeldung bis zur Verfügung für sämtliche Verkehrsarten und Warenbestimmungen.
- Löst bestehende Systeme e-dec / e-dec web und NCTS vollständig ab
- Je nach Geschäftsvolumen können Unternehmen wahlweise über webbasierte Benutzeroberfläche oder automatische Schnittstelle der eigenen IT-Systeme teilnehmen.
- Wird langfristig auch den Reiseverkehr integrieren.

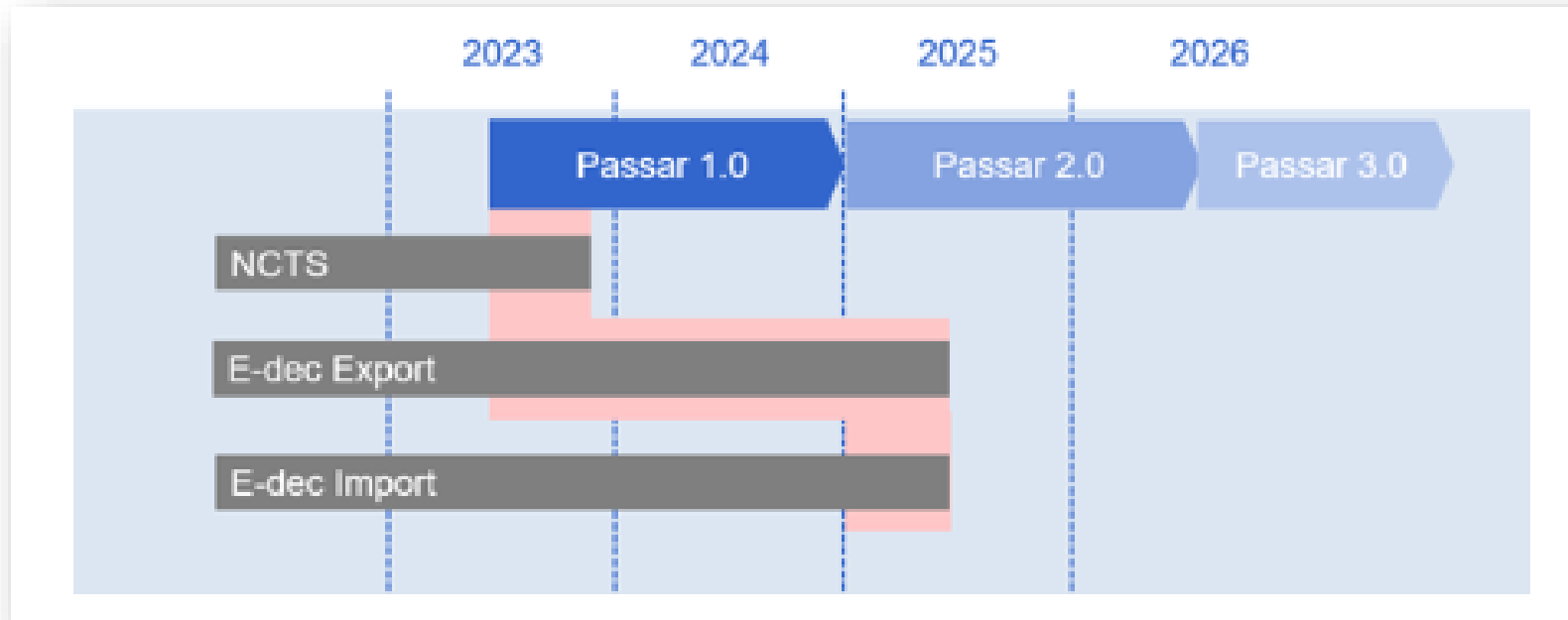




DaziT – Stichtag 01.06.2023 «Passar 1.0»

- Erste Version des neuen Warenverkehrssystems geht in Betrieb.
- Einführung erfolgt schrittweise.

Etappierung (Details siehe bazg.admin.ch/themen/dazit)





Erfolgreiche Auftragsabwicklung in der Schweiz (Zoll)





Malermeister Meinrad Müller aus Markdorf



- Fassadenerneuerung (Verputzarbeiten, Anstrich...)
- Aussenreinigung Nebengebäude
- Reparatur von Fensterläden («Läden nach DE und wieder zurück nach CH»)



Generelle Fragen der Firma 5-M

- Welche Materialien benötige ich zur Auftragserfüllung?
- „Hürden und Erfordernisse“ bei der Einfuhr und Ausfuhr von Waren?
- Welches Zollverfahren ist für meine Waren zu wählen?
- Wer meldet die Ware zur Zollveranlagung an?
- Beizug einer Speditionsfirma?
- Wer bezahlt die Einfuhrabgaben?
- Welche Begleitpapiere sind nötig?
- Wo findet die Veranlagung statt?
- Öffnungszeiten der entsprechenden Zollstellen?
www.bazg.admin.ch / Informationen Firmen /
Öffnungszeiten und Feiertage/ Dienststellenverzeichnis
- Mehrwertsteuerpflicht? (Firma, Arbeitsleistung)
- Meldepflicht? (Entsendung)
- Nicht vergessen: Vorschriften der ausl. Zollbehörden !





Was benötigt 5-M zur Auftragserfüllung?

- Maler-Mobil
- Fassadenputz
- Gerüstteile
- Farbe, Abdeckmaterial
- Diverse Ersatzteile
- Verputzmaschine
- Hochdruckreiniger
- Handwerkzeuge





Einige rechtliche Hürden beim Grenzübertritt mit Waren?

Art. 7 ZG

Waren, die ins (oder aus) dem Zollgebiet verbracht werden sind zollpflichtig

Art. 50 ff MWSTG (insbesondere Art. 52)

Die Einfuhr von Gegenständen einschliesslich der darin enthaltenen Dienstleistungen und Rechte unterliegt der Steuer

Diverse mögliche Pflichten aus weiteren Erlassen, z.B.

- Automobilsteuern
- Strassenverkehrsabgaben
- Lenkungsabgaben etc.



Kategorisieren der Waren 5-M

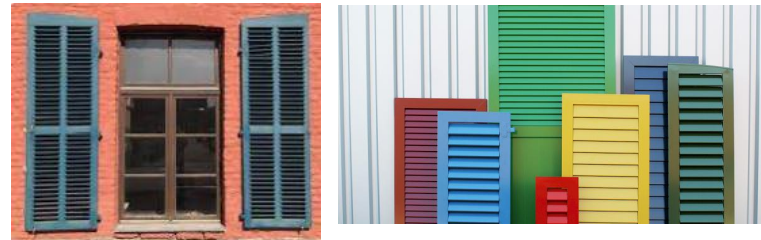
Waren die in der Schweiz verbleiben:



Waren die nur vorübergehend in die Schweiz gelangen:



Waren die nur vorübergehend aus der Schweiz ausgeführt und im Ausland bearbeitet werden:



Anwendbare Zollverfahren

Waren die in der Schweiz verbleiben

Einfuhrzollveranlagungsverfahren



Waren die vorübergehend in der Schweiz verwendet werden

Verfahren der vorübergehenden Verwendung



Waren die Vorübergehend ins Ausland verbracht und dort bearbeitet werden

Verfahren der passiven Veredelung



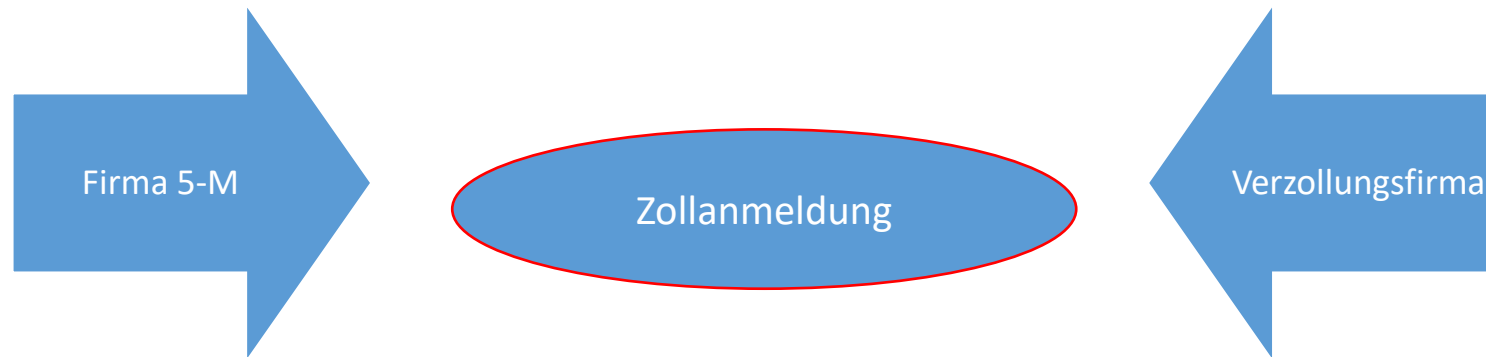


Wer meldet die Ware beim BAZG an?

Prinzip der Selbstveranlagung

Anmeldepflichtig sind:

- Zuführungspflichtige Personen (wer Waren ins Zollgebiet verbringt oder verbringen lässt...)
- Mit der Zollanmeldung beauftragte Personen





Einfuhrzollveranlagungsverfahren Überführung in den zollrechtlich freien Verkehr

Waren die in der Schweiz verbleiben:





Möglichkeiten zur Zollanmeldung Einfuhr

e-dec web (Web-Applikation)

- Zollanmeldung direkt im Internet erfassen
- Für jedermann frei zugänglich
www.bazg.admin.ch / Zollanmeldung / Anmeldung Firmen
- Vorgehen gemäss Handbuch

e-dec Import

- Zollanmeldung über IT-System des BAZG
- Registrierung in der Zolkundenverwaltung notwendig
www.bazg.admin.ch / Zollanmeldung / Anmeldung Firmen / Zolkundenverwaltung - UID

Vorzulegende Unterlagen beim Grenzübertritt:

- Einfuhrzollanmeldung bzw. Einfuhrliste (e-dec web, e-dec «gesperrt, frei mit»)
- Bezugsschein
- Warenrechnung
- Ursprungsnachweis (e-dec web, e-dec «gesperrt, frei mit»)





Wo finde ich die Zolltarifnummer? (www.tares.ch)

Schweizerische Eidgenossenschaft
Confédération suisse
Confederazione Svizzera
Confederaziun svizra

Tares

Startseite | News | Hilfe | Hotline | Feedback | Abmelden

Tares
Schweizerischer Gebrauchstarif
Tarif d'usage suisse
Tariffa d'uso svizzera
Swiss working tariff

8-stellige Tarifnummer

>>		5603		Vliesstoffe, auch imprägniert, bestrichen, überzogen oder geschichtet:
>>				- aus synthetischen oder künstlichen Filamenten:
>>				- andere:
>>			5603.9100	- - mit einem Gewicht von nicht mehr als 25 g/m ²
>>			5603.9200	- - mit einem Gewicht von mehr als 25 g/m ² , jedoch nicht mehr als 70 g/m ²
>>			5603.9300	- - mit einem Gewicht von mehr als 70 g/m ² , jedoch nicht mehr als 150 g/m ²
>>			5603.9400	- - mit einem Gewicht von mehr als 150 g/m ²



Wie hoch sind die Einfuhrabgaben?

Kopfdaten

Verkehrsrichtung: Iso/Land:
Datum:

Tarifsuche

Anzeige Details Anzeige aller Ansätze

Tarifnummer : 5603.9400 ZC : Schlüssel :

Tarifnummer	ZC	ZAR	Text
5603			Vliesstoffe, auch imprägniert, bestrichen, überzogen oder ... nichtet:
			- andere:
5603.9400			- - mit einem Gewicht von mehr als 150 g/m ²

Zollansätze:

Normal	21.00 Fr.	je 100 kg brutto
EU	0.00 Fr.	je 100 kg brutto

Mehrwertsteuer: 7,7 % Gegenstände nach Art. 55 Abs. 1 MWSTG (siehe "Bemerkungen", "MWST")

Tarazuschlag: 5 % vom Nettogewicht

Hinweise zum Ausfüllen der Zollanmeldung
/ zusätzliche Angaben

Abkürzungen:

EU	Europäische Union
Normal	Normal-Ansatz

Zoll bemisst sich nach dem Bruttogewicht
Zollfrei mit gültigem Ursprungsnachweis

Informationen zu Steuerpflichten, Bewilligungspflichten und weiteren Erlassen



Mögliche Zolltarifnummern für Waren der 5-M?



5603.9400

Normal	21.00	Fr.	je 100 kg brutto
<u>EU</u>	<u>0.00</u>	Fr.	je 100 kg brutto



3214.9000

7.00	Fr.	je 100 kg brutto
<u>0.00</u>	Fr.	je 100 kg brutto



30.00	Fr.	je 100 kg brutto
<u>0.00</u>	Fr.	je 100 kg brutto



7308.9000

8.10	Fr.	je 100 kg brutto
<u>0.00</u>	Fr.	je 100 kg brutto

Angaben ohne Gewähr

Code		Schlüssel	Fr.	
700	<u>VOC</u>	001	Fr.	3.00 je kg VOC
700	<u>VOC</u>	002	Fr.	0.00 je kg VOC

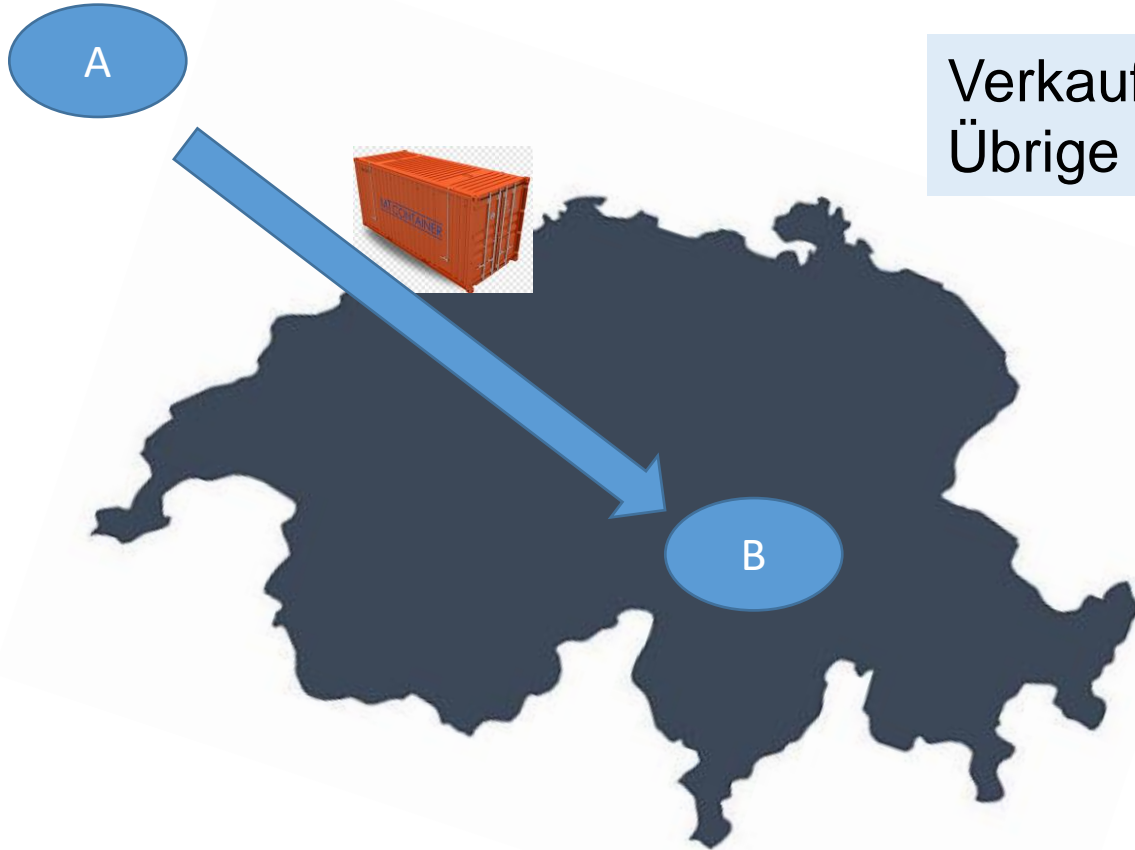


MWST; Steuerbemessungsgrundlage und Steuersatz

Verkaufs- und Kommissionsgeschäfte = **Entgelt**
Übrige Fälle (z.B. Miete, Geschenk) = **Marktwert**

Normalsatz = **7,7 %**
Reduzierter Steuersatz = **2,5 %**

Achtung, ab 01.01.2024
Normalsatz = **8.1 %**
Reduzierter Steuersatz = **2,6 %**





Bezahlung der Abgaben

1. BAR
2. Mit Debit-Kreditkarten
3. Konto (ZAZ-Konto)
 - bei regelmässigen Einfuhren Pflicht
 - Bargeldlos
 - kürzere Wartezeiten
 - Weitere Infos

www.bazg.admin.ch – Services für Firmen – Dienstleistungen – Zollkonto (ZAZ)



**Merkblatt über das zentralisierte
Abrechnungsverfahren der Zollverwaltung
(ZAZ)**



Vorübergehende Verwendung



Waren die nur vorübergehend in die Schweiz gelangen:



Voraussetzungen:

- Antrag mit Zollanmeldung
- Für eine vorübergehende Verwendung vorgesehen
- Bedingte Veranlagung der Abgaben
- Identität der Waren gesichert
- Befristet (2 Jahre mit Möglichkeit der Verlängerung)
- Ab dem 3. Jahr Erhebung Anteil Zoll
- Anwendung NZE



Zollanmeldung für die vorübergehende Verwendung ZAVV Form. 11.73 / 11.74

- Nationales Zolldokument
- z. B. für Ausstellung, ungewisser Verkauf, Berufsausrüstung
- teilweise Bewilligung nötig (z. B. Autokran)
- Abgabensicherstellung durch Barhinterlage / ZAZ-Konto
- Frist: 2 Jahre (Grundsatz)
- Veranlagung nur zu Bürozeiten möglich.

The image shows two examples of ZAVV forms. The top form is Form 11.73, titled 'Zollanmeldung für die vorübergehende Verwendung von Waren'. The bottom form is Form 11.74, titled 'Zollanmeldung für die vorübergehende Verwendung von Fahrzeugen'. Both forms are complex and contain many fields for data entry, including details about the goods or vehicles, the importer, and the customs office. The forms are presented with orange and pink borders, likely to highlight specific sections or fields.



Vorübergehende Verwendung Carnet ATA

- Internationales Dokument
- Z. B. für Berufsausrüstung, Messestände, Ausstellungsgüter
- Nicht zugelassen für Mietgeschäfte
- Garantiesystem über Handelskammern
- Vereinfachter Grenzübertritt ohne Abgabensicherstellung
- Nach Ingebrauchnahme nicht an Öffnungszeiten für Handelswaren gebunden

Admission Temporaire/
Temporary Admission

The image shows a Carnet ATA document, which is a standardized international document used for the temporary admission of goods. The document is printed on a light green background and contains the following information:

- Header:** Text in French and English: "CARNET DE PASSAGE EN DOUANE POUR LE DÉBRIEFER DÉFINITIF" and "CARNET DE PASSAGE EN DOUANE POUR TEMPORAIRE ADMISSION".
- Text:** "A REQUÊTE DE LA CHAMBRE DE COMMERCE DE GENÈVE SONT EN VOIE D'ÊTRE DÉBRIEFÉS EN ASSURANCE À L'ÉTRANGER LES BIENS CI-Dessous À RETOURNER À LA CHAMBRE DE COMMERCE DE GENÈVE À L'ÉMISSION".
- Table:** A large table with multiple columns and rows, containing alphanumeric data used for customs tracking and identification.
- Signature Section:** A section at the bottom right with the name "SPECTRAL AG" and a signature line.



Vorübergehende Verwendung Erleichterungen

Formlos:

- Gebrauchtes Handwerkzeug, kleinere Geräte (Bohrmaschinen, Bockleitern usw.)
- Ggf. mit Liste
- Ohne Sicherstellung der Abgaben



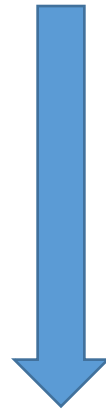


Service-Techniker, Monteure, Handwerker, Service-Wagen



Gebrauchtes Handwerkzeug

- Formlos
- ev. mit Liste



Ersatzteile, die evtl. in CH verbleiben

- ZAVV
- Vereinbarung
- Evtl. Überführung in den zollrechtlich freien Verkehr



Berufsausrüstung (Maschinen, Geräte)

- Carnet ATA
- ZAVV





Vorübergehende Verwendung 5-M-Maler-Mobil?



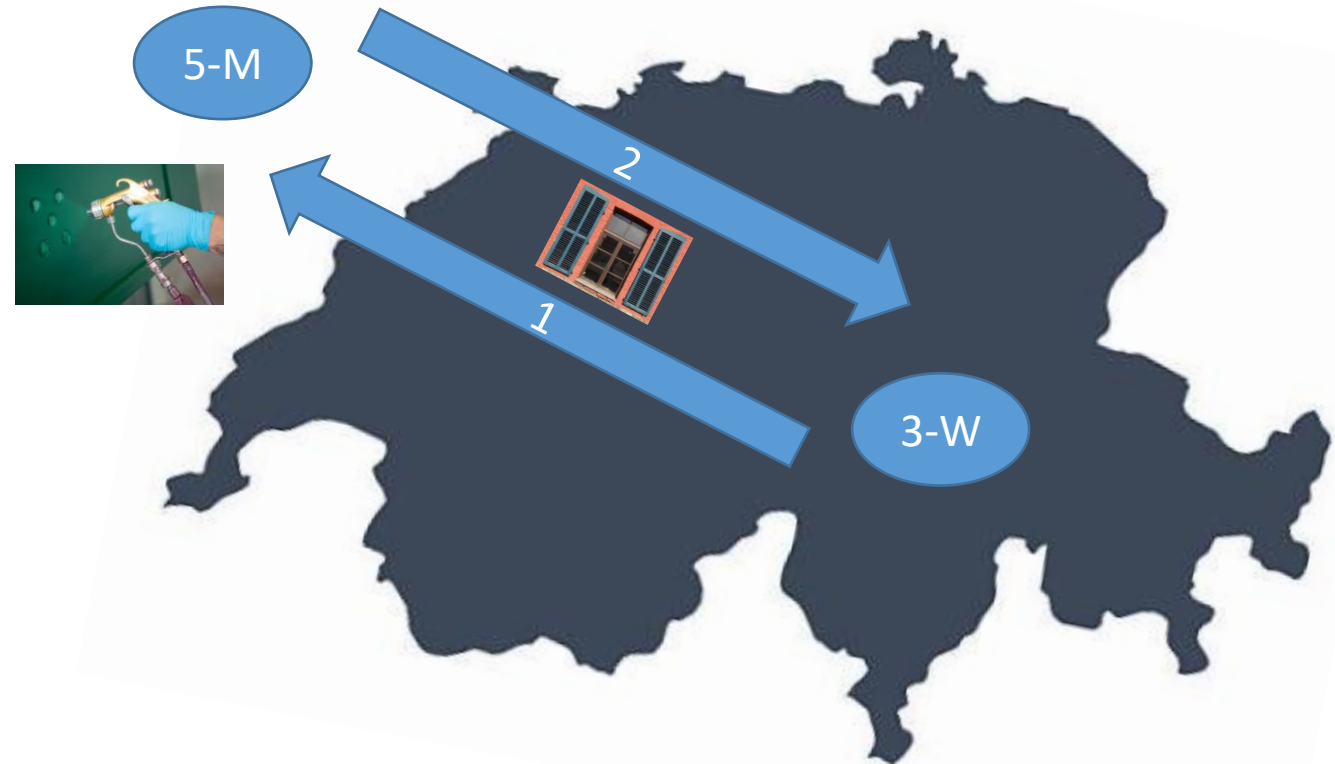
Formlose vorübergehende Einfuhr im Rahmen des «Istanbuler Übereinkommens» möglich, weil:

- Fahrzeug auf eine Firma mit Sitz im Ausland zugelassen und von dieser verwendet.
- Grenzüberschreitender Warentransport.
- Wenn die Beförderung beendet ist, das Fahrzeug die Schweiz wieder verlässt
- **Achtung: Inlandtransporte verboten!**



Verfahren der passiven Veredelung PLVV

Waren die nur vorübergehend aus der Schweiz ausgeführt und im Ausland bearbeitet werden:





Ausfuhrzollanmeldung im PLVV (Beispiel)

1

Fensterläden zum Streichen 4418.9900
Wiedereinfuhrfrist: 05.09.2025

Nichthandelswaren

Veranlagungstyp: **Veredelungsverkehr**

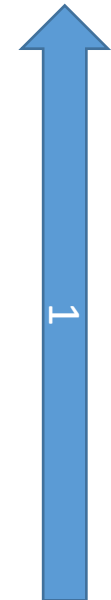
Eigenmasse: **3060.000**
Rohmasse: **3160.000**
Stat. Wert: **5'000**
ber. Gewicht
Bewilligungspflichtcode: **bewilligungsfrei gemäss Deklarant**
NZE-Pflichtcode: **ohne Kontrolle gemäss Deklarant**

Veredelung / Ausbesserung
Verkehrsrichtung: **passiv**
Veredelungstyp: **Ausbesserungsverkehr**
Form. 11.71:
Verfahren: **Vereinfachtes Verfahren**
Abrechnung: **Nichterhebungsverfahren**

Packstücke (Art, Anzahl, Nummer):
Palette, 100 cm x 110 cm, 2, Nr. 153

Unterlagen (Art, Nummer, Anzahl, Nummer):
Proformarechnung, 920355290, 04.09.2023 --

5-M DE





Einfuhrzollanmeldung im PLVV (Beispiel)

Achtung: Wegfall der Industriezölle per 01.01.2024

Veranlagung: definitive Ausfuhr / Wiedereinfuhr gemäss Merkblatt 47_89



<input checked="" type="checkbox"/> Handelswaren	<input type="checkbox"/> Präferenz	Ursprungsland: IT	Veranlagungstyp: Veredelungsverkehr		
Eigenmasse: 3060.000	Rohmasse: 3160.000	Stat. Wert: 5'000	Zollansatz: 0.00*		
		MWST-Wert: 2'980*	MWST [%]: 7.7		
<input checked="" type="checkbox"/> Ausbesserung					
Verkehrsrichtung: passiv	Verfahren: Vereinfachtes Verfahren	Veredelungstyp: Lohnveredelungsverkehr	Abrechnung: Nichterhebungsverfahren		
Packstücke (Art, Anzahl, Nummer): Kufenbrett, 3, 1-3 Mode AG	Unterlagen (Art, Nummer, Datum, zusätzliche Angaben): Handelsrechnung, 08/267, 04.09.2023 Ausfuhrdeklaration, 23CHEE00 xxxx, 04.09.2023				

2

3-W CH



Werkvertragliche Lieferungen und die MWST



Werkvertragliche Lieferung



Werkvertragliche Lieferung MWST; Steuerbemessungsgrundlage

Einfuhr eines Gegenstandes +
Verwendung des Gegenstandes
zur Ausfuehrung von Arbeiten fuer
fremde Rechnung.

5-M



3-W

Grundsatz bei der Besteuerung:
**Entgelt fuer die Gesamtleistung
(Gegenstand + Arbeiten)**



Sicherstellung der Mehrwertsteuererhebung auf Arbeitskosten

Steuerpflicht bei Lieferungen im Inland für ausländische Unternehmen mit weltweitem Umsatz von \leq CHF 100'000.00

Ausländische Firma ist bei der ESTV registriert:

Die Einfuhrsteuer (MWST) berechnet sich vom Einkaufspreis/Marktwert der Gegenstände.

Definitive Einfuhrveranlagung.

Importeur = ausländischer Lieferant per Adresse CH-Steuervertreter.

Ausländische Firma ist nicht bei der ESTV registriert:

Die Einfuhrsteuer berechnet sich auf dem gesamten Entgelt (Verkaufspreis des Gegenstands und Montagekosten etc.).

Ev. provisorische Veranlagung, Abschluss nach Endabrechnung Bauvorhaben.

Importeur = ausländischer Lieferant per Adresse Empfänger / Baustelle.



Diverses



leistungsabhängige Schwerverkehrsabgabe für LKW / Anhänger ab 3.5 Tonnen zulässiges Gesamtgewicht (EETS bereits Möglich)

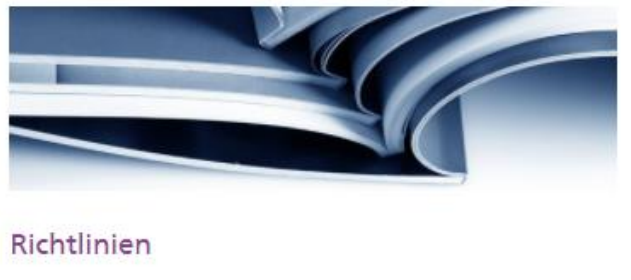
Vignettenpflicht auf den Autobahnen für FZ / Anhänger bis 3.5 Tonnen



Sonntags- und Nachtfahrverbot 22.00 Uhr bis 05.00 Uhr (gilt auch an Feiertagen)



Fragen / Auskünfte / Informationen



Richtlinien



Auskunftszentrale Zoll
Tel.: +41 58 467 15 15

Email: zollauskunft@bazg.admin.ch

Internet:
www.bazg.admin.ch

Steuerverwaltung unter
www.estv.admin.ch

