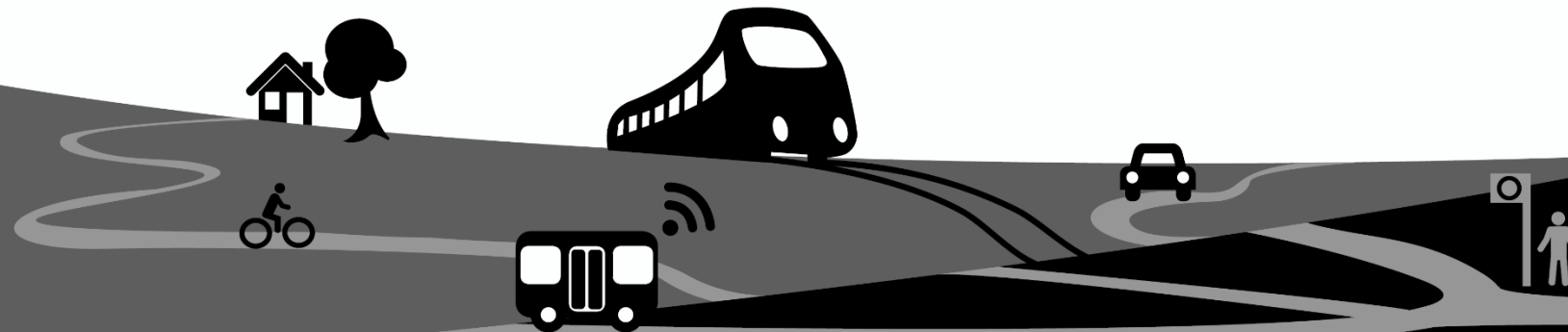


DIE LETZTE MEILE

ALS HERAUSFORDERUNG IN DER LOGISTIK



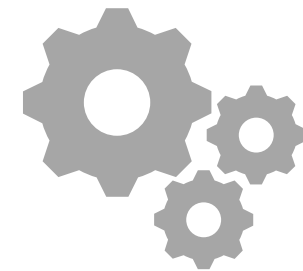
Problem

Problemsituation

- Verkehrswende (Belastung)
- Mobilitätswende (Angebot)
- Klimaschutzziele

- Flächengerechtigkeit in der Stadt
- Daseinsvorsorge auf dem Land

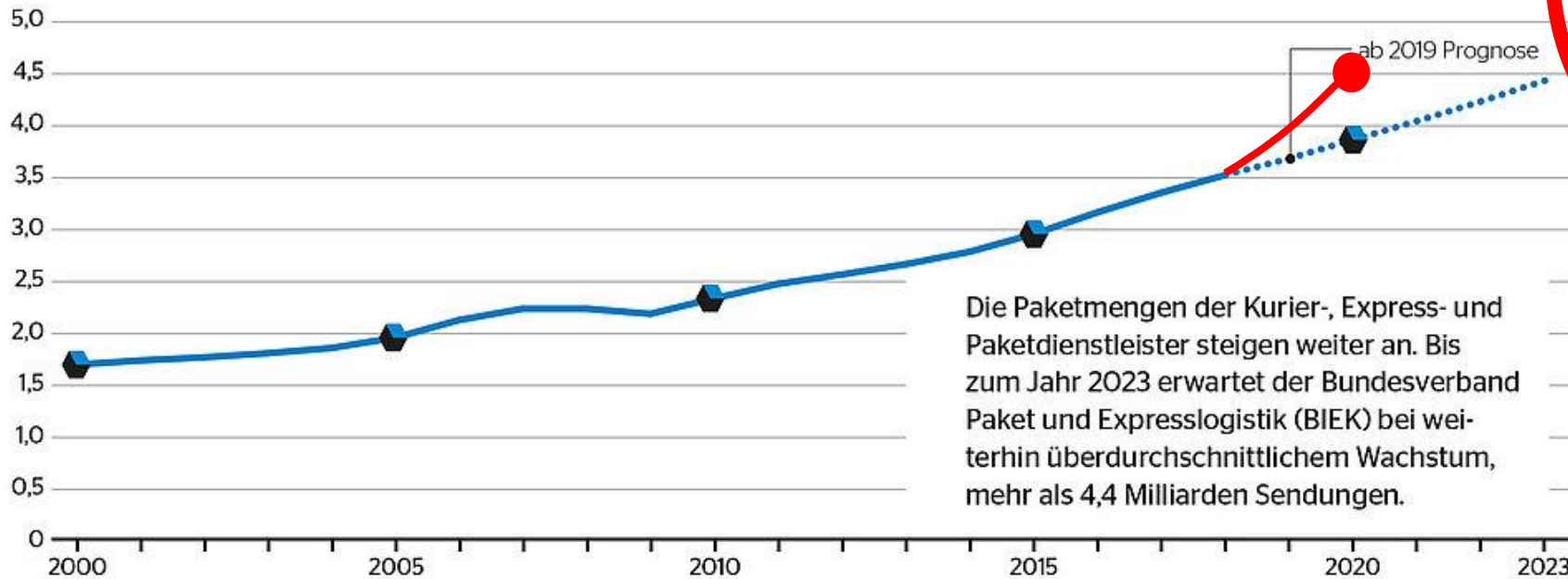
- Effizienz



Zahl der Sendungen - Entwicklung

KEP-Branche boomt

Zahl der Paket-, Express- und Kuriersendungen in Deutschland in Mrd.



Die Paketmengen der Kurier-, Express- und Paketdienstleister steigen weiter an. Bis zum Jahr 2023 erwartet der Bundesverband Paket und Expresslogistik (BIEK) bei weiterhin überdurchschnittlichem Wachstum, mehr als 4,4 Milliarden Sendungen.

Quelle: KEP-Studie im Auftrag des BIEK / Grafik: DVZ

+11,2%
Sendungen insgesamt **2021**

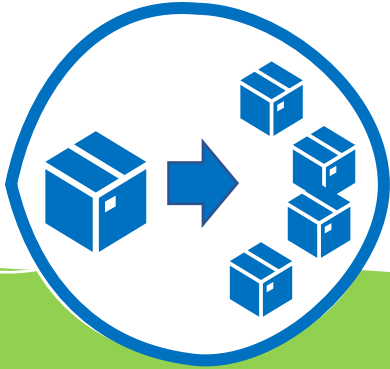
4,51 Mrd. in Deutschland transportierte Kurier-, Express- und Paket-sendungen (KEPI) sind ein erneuter Rekord. Zum zweiten Mal in Folge ist das Sendungswachstum zweistellig (2020: +10,9%), allerdings mit starken Ausschlägen nach oben und unten: Im ersten Halbjahr liegt das Wachstum bei 20%, im zweiten bei 3,8%. Im Schnitt werden pro Tag 15 Mio. Sendungen an 9 Mio. Empfängerinnen und Empfänger zugestellt.

Prognose 2026
rund 5,7 Mrd.
Sendungen erwartet

Bis 2026 ist voraussichtlich mit einem durchschnittlichen jährlichen Wachstum des Sendungsvolumens von 4,7% auf 5,7 Mrd. Sendungen zu rechnen. Für 2022 kann jedoch aktuell keine Prognose abgegeben werden. Die derzeitigen Trends und Veränderungen auf den Märkten, die es so seit mehreren Jahrzehnten nicht gegeben hat (Preissteigerungen, Ukraine-Krieg, Lockdown in China), haben aktuell einen Nachfrageschock ausgelöst und lassen eine sachgerechte und verlässliche Prognose der Marktentwicklung für 2022 nicht zu.

Quelle: Bundesverband Paket- und Expresslogistik e.V. (BIEK)

Herausforderungen



**Zahl
kleinteiliger
Sendungen
nimmt zu**



**Bestell- und
Lieferzyklen
werden
kürzer**



**Ansprüche
der
Kunden
wachsen**

Erwartungshaltung und Versprechen



„I want it all.
I want it now.“

Text von Queen





Quelle:
Photo Linus Neugebauer, QIMBY

Verkehrsbelastung durch Lieferfahrzeuge

Corona als Katalysator

- Verändertes Konsumentenverhalten
- Krise als Turbo

- Online Bestellungen
- Lieferdienste
- Online Handel
- Konsumgüter
- Lebensmittel
- Speisen

Lösungen

Drei Lösungsansätze in einem System

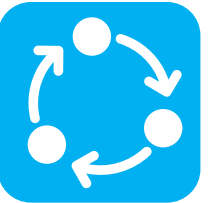
Verkehrsverbesserung

Verbesserung der Verkehrs- und Transportmittel und deren Steuerung



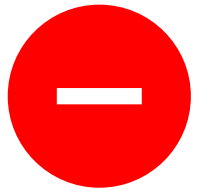
Verkehrsverlagerung

Verlagerung von Fahrten auf umweltfreundliche Verkehrsmittel

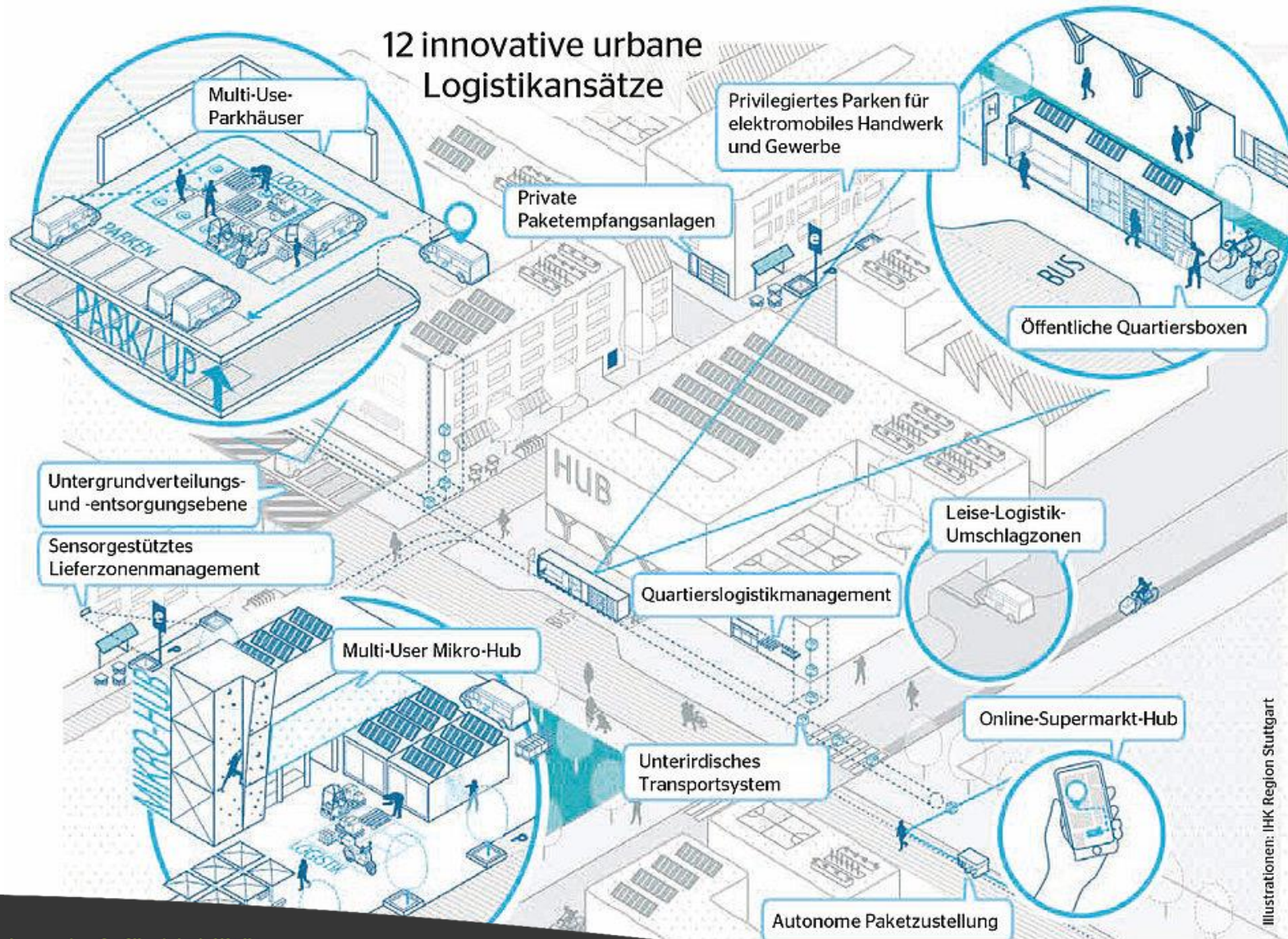


Verkehrsvermeidung

Vermeidung von Fahrten und Transporten



Vernetzung als Schwerpunkt



Steuerung - push and pull

Besteuerung von Paketen und Retouren

Beispiel Barcelona

- Steuer für Online-Händler von 1,25% der Bruttoerlöse für ausgelieferte Waren
- Schutz lokaler Handel, Entlastung Straßenverkehr und Luftqualität

Schaffung von Anreizen und Vorteilen!

Logistik als Mobilitätsintegration

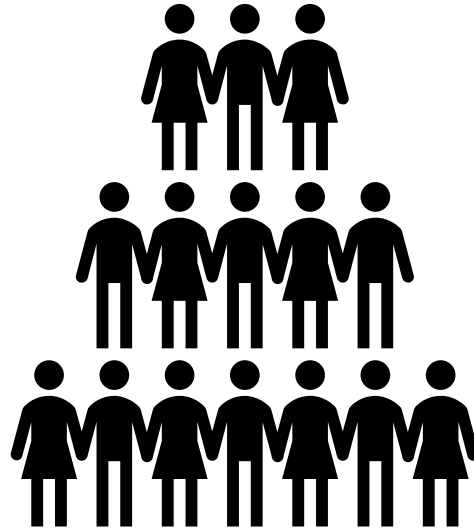


Quelle:
Bundesvereinigung Logistik,
Grünbuch Nachhaltige Logistik in urbanen Räumen, 2014

Akteure



Handel und
Industrie



Konsumenten
und Verbraucher

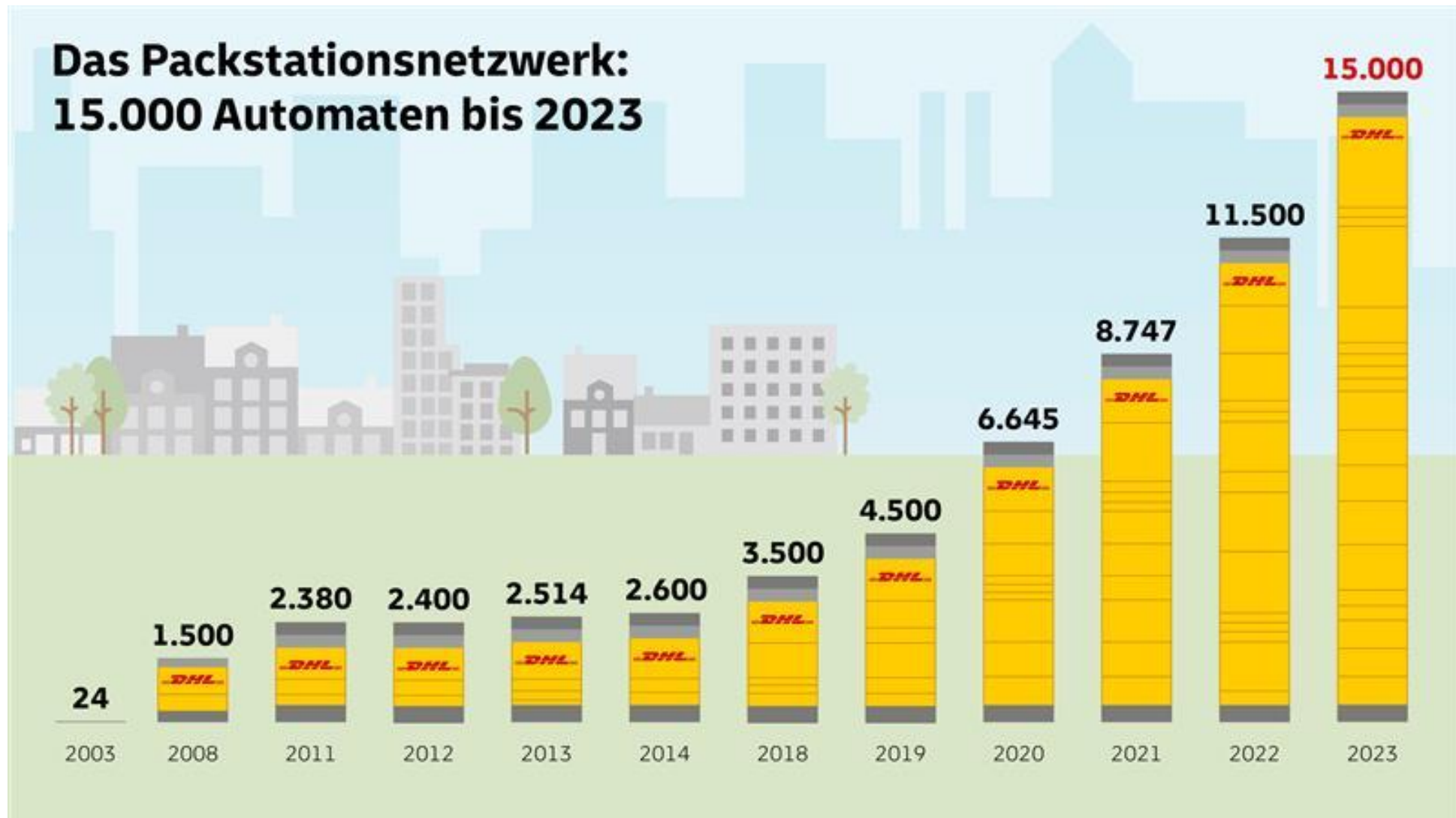


Städte und
Kommunen

Beispiele

Packstationen - Entwicklung

Das Packstationsnetzwerk:
15.000 Automaten bis 2023



Abholbox am Mobilitätshub

#

24/7 je

#

pakket

bezorgen!



Locatie

Hub Gieten

01

je pakket

02

bezorgen!

03

Quelle:
Photo MOBILE ZEITEN

Abholbox: Beispiel Winsen

Beispiele

- In Mittelstadt mit 34.000 Ew
- Standorte Innenstadt und Bahnhof
- Auf städtische Initiative



Quelle:
Photo Stadt Winsen

Mikrodepot: Beispiel Dortmund

Beispiele

- Standorte in der Innenstadt
- Nutzung durch UPS, DPD, GLS und Amazon



Quelle:
Photo Katharina Kavermann, Dortmund-Agentur



Lösung: Mikrodepot

Kombibus: Beispiel Skandinavien

Kombinierte Beförderung von Personen und Gütern

- Schweden (Bussgods)
- Finnland (Matkahuolto)



Quelle:
MOBILE ZEITEN

Chance Neubauquartiere

Aufbau neuer Strukturen in Neubaugebieten

Chancen nutzen

Bisheriges Handeln in Frage stellen

Neue Ansätze umsetzen

Konkret

Ideen für die Ems-Dollart-Region

Neubauquartiere
mit kurzen Wegen



Abholstationen
ÖV-integriert



Kombibus
Menschen + Güter



Inspiration für ein Projekt im EDR-Gebiet





www.mobile-zeiten.net

