



DESIGN  
CREATES  
VALUE

DESIGN QUALITY

Unternehmensforum  
IHK Augsburg | VDID

## hoch<sup>E</sup> - Designing Emotional Identity

Als Agentur für strategisches Design gestalten wir emotionale Identität von Marken und Produkten. Wir glauben, dass dies nur erfolgreich sein kann, wenn wir verstehen, wie Menschen denken, fühlen und handeln.

hoch<sup>E</sup>  
DESIGNING EMOTIONAL IDENTITY



**MAREIKE ROTH, M.A.**  
hoch<sup>E</sup>

Co-Founder / CEO von hoch<sup>E</sup>  
Co-Founder Design & Emotion Lab  
Beraterin und Autorin



## NETZSCH - GERÄTEBAU GMBH

Wir erhöhen ihr Materialverständnis. Hierbei liefern wir maßgeschneiderte Lösung über reine Messdaten hinaus und geben Einblicke durch clevere Lösungen.



**DR. MARTIN BRUNNER**  
NETZSCH-Gerätebau GmbH

Leiter Forschung und Entwicklung,  
Projektleiter Laser Flash,  
Thermische Analyse und Agil Coach

# NETZSCH

Proven Excellence.



## Was ist Design Quality?

Designqualität ist die Bewertung des Designs anhand objektiver Faktoren. Diese werden zu Projektbeginn als **Key Performance Indicators (KPIs)** definiert und sind notwendig, um die **Designziele** zu erreichen.

Designziele stehen in engem **Zusammenhang mit der Unternehmensstrategie** und zahlen auf diese ein.

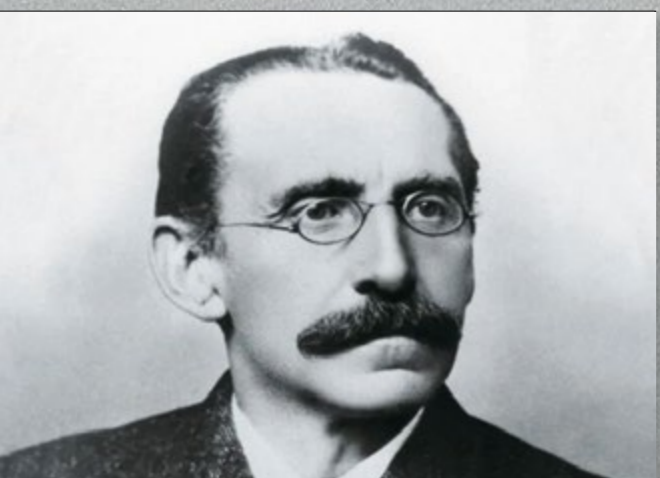
Die größte Herausforderung besteht darin, **Designqualität messbar** zu machen. Das bedeutet, möglichst **objektive Faktoren** zu bestimmen, die zum **Erfolg bzw. zu einer insgesamt positiven Bewertung** des Designs führen.

# 1 OBJECTIVES

## STRATEGIE UND ZIELE

- Welche objektiven Designziele sollen erreicht werden?
- Welcher Zusammenhang besteht zwischen Unternehmenszielen und Designzielen?
- Kann die Design Qualität objektiv erklärt und diskutiert werden?

# 150 JAHRE PROVEN EXCELLENCE







# DESIGNZIELE

DIFFERENZIERUNG UND INNOVATIONSFÜHRER

KOMMUNIKATION VON "PROVEN EXCELLENCE"

EINSPARUNG VON KOSTEN

FLEXIBLE GERÄTE VARIANTENBILDUNG

INTUITIVE HANDHABUNG UND BEDIENUNG

# 1 OBJECTIVES

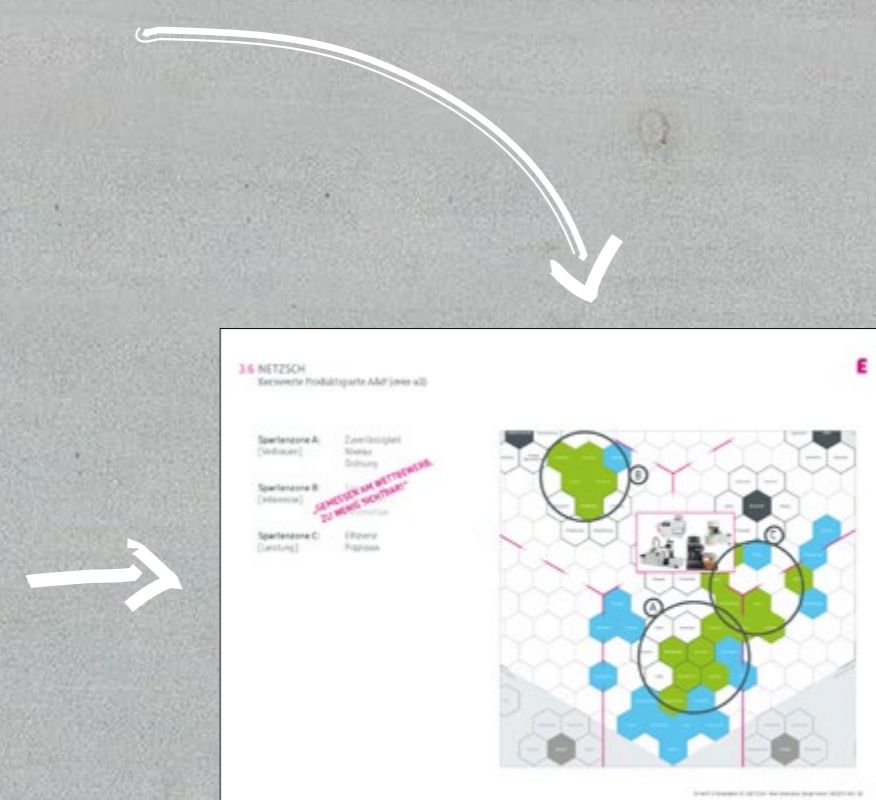
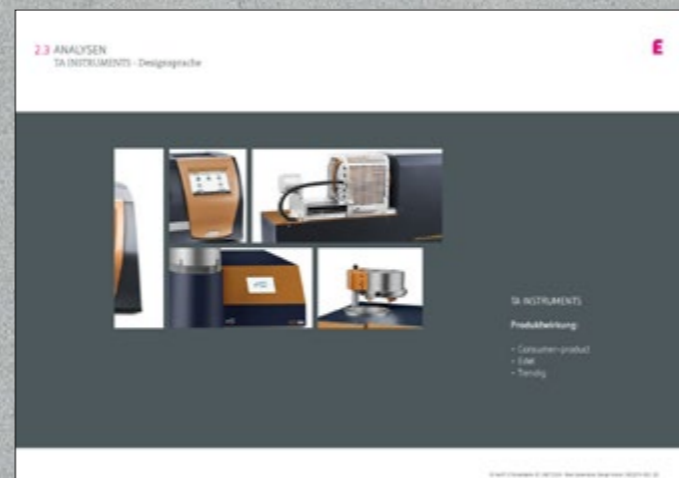
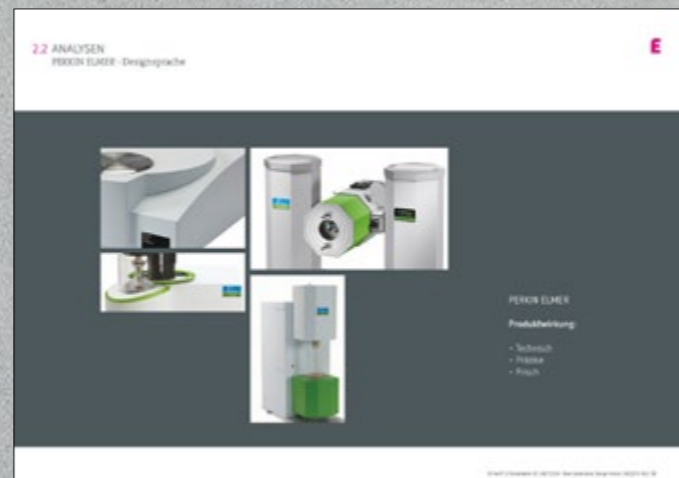
## BENEFITS

- ✓ **Ausgangslage:** strategischen Standpunkt erkennen
- ✓ **Klarheit:** Design übersetzt Unternehmensziele ins Produkt
- ✓ **Fokussiert:** Definierter Auftrag für Designentwicklung

# 2 STRATEGY

## METHODIK UND WEITBLICK

- Was vermittelt unser derzeitiges Design wirklich?
- Welche Designstrategie macht unsere Wettbewerber erfolgreich?
- Wie erreichen wir die definierten Designziele?



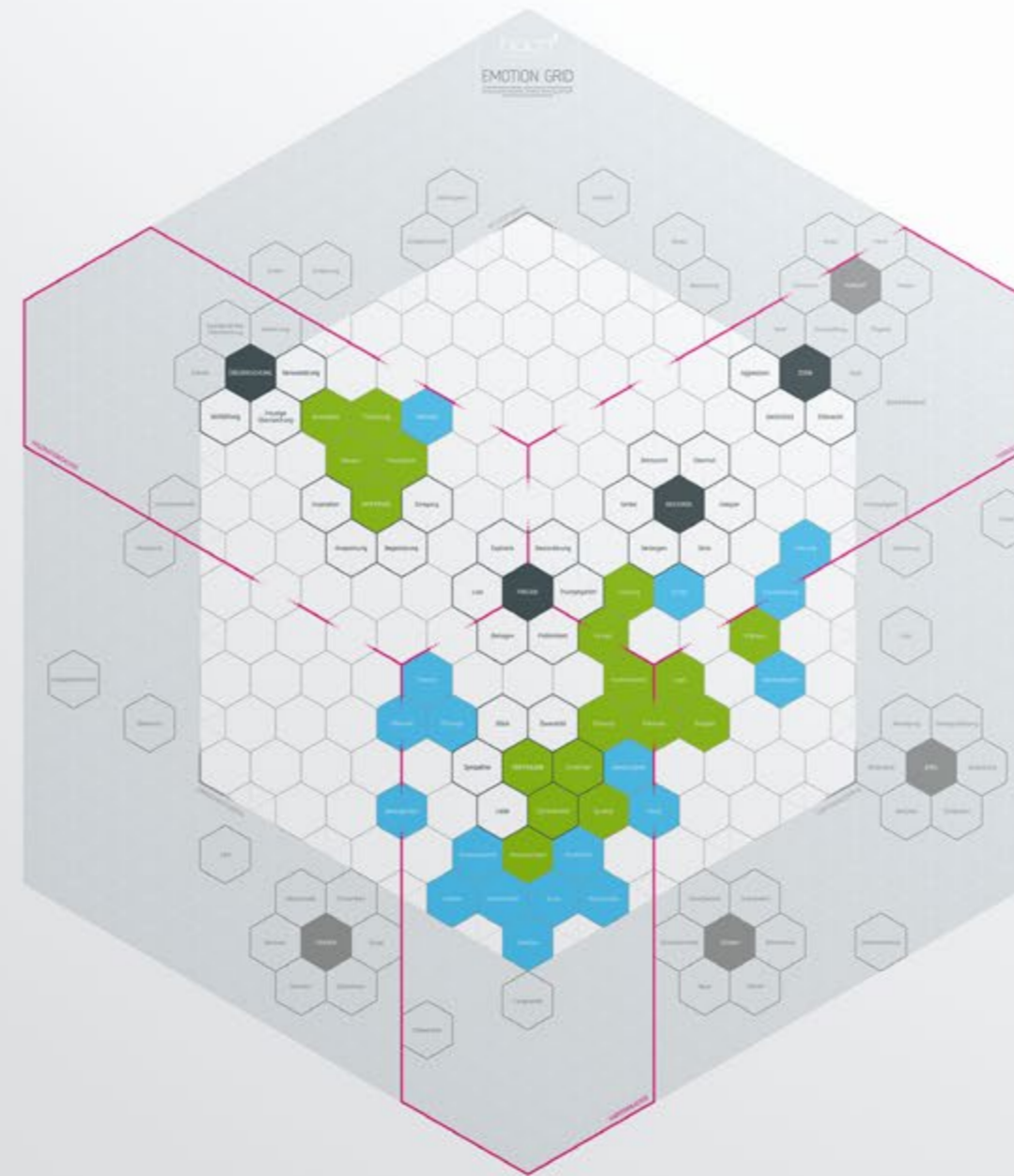
WETTBEWERB + PRODUKTSPARTE

Branchen-Kernwerte:

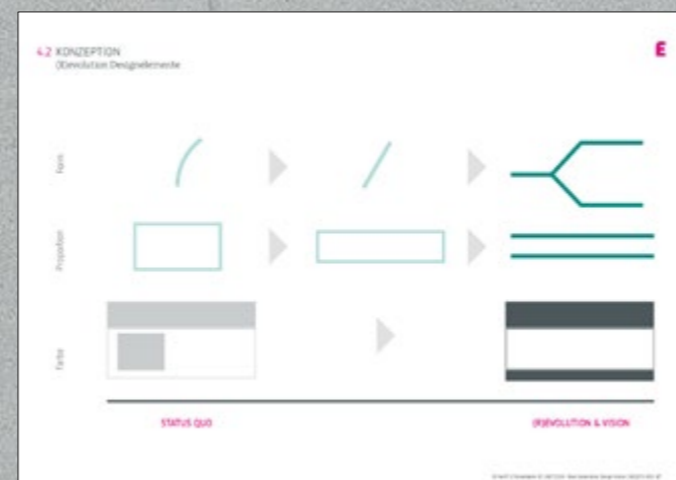
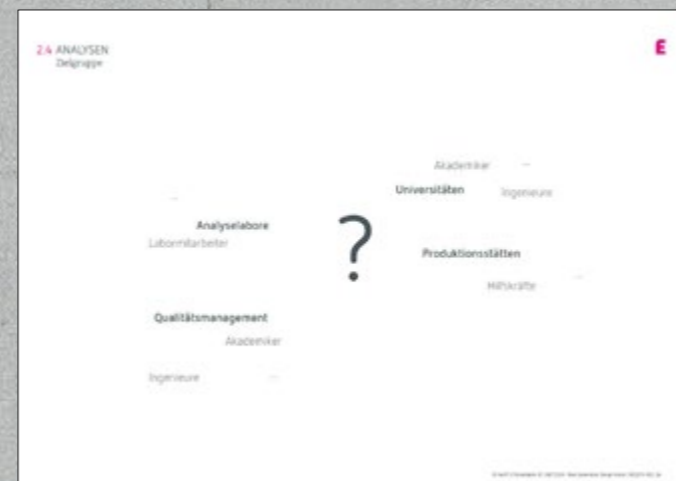
Vertrauen: Zuverlässigkeit  
Niveau  
Ordnung

Interesse: Forschung  
Innovation  
Faszination

Leistung: Effizienz  
Präzision



EMOTION GRID  
ANALYSE NETZSCH

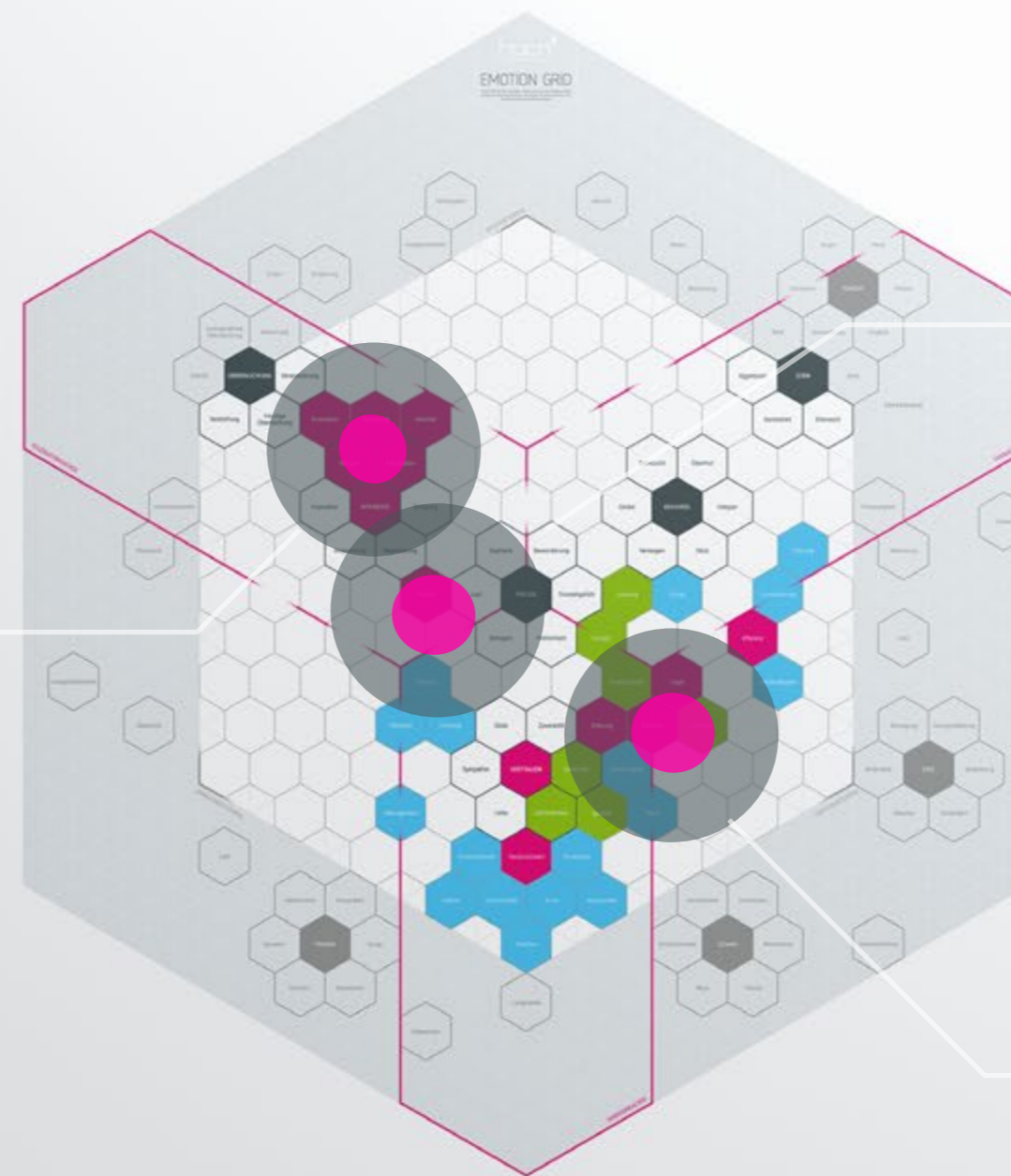


# PROVEN EXCELLENCE

[Designstrategischer Fokus]

## IMMER EINEN SCHRITT VORAUSS

[Lösungen von Morgen]



## GEMEINSAM ALLES GEBEN

[Teamgeist und Leidenschaft]

## EIN STARKER PARTNER

[exakt und verlässlich]

# 2 STRATEGY

## BENEFITS

- **Planbarkeit:** Strategie sichtbar machen
- **Fundamentebenen:** Motive von Wettbewerb & Zielgruppen aufdecken
- **Transparenz:** Designqualität prüfen und optimieren



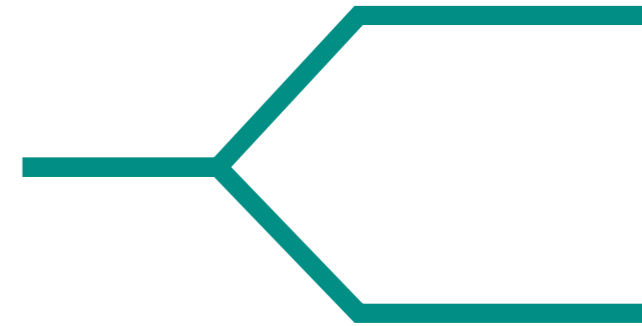
# 3

# VALUES

## TRANSFER UND WIRKUNG

- Wie können wir zusammengehörige Produktfamilien erzeugen?
- Was sind die identitätsprägenden Merkmale der Designsprache?
- Welche Bereiche spielen in eine ganzheitliche Designstrategie noch mit ein?

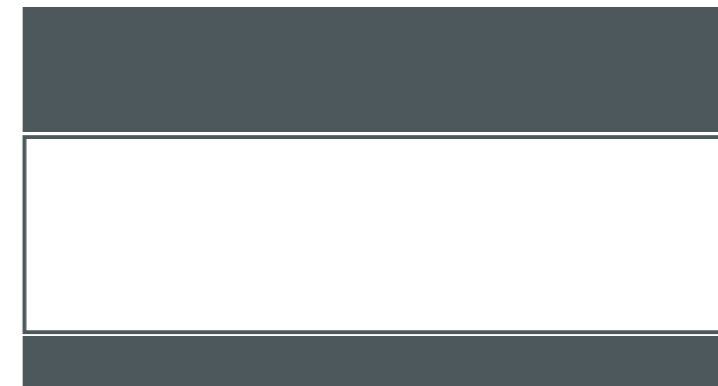
Form



Proportion



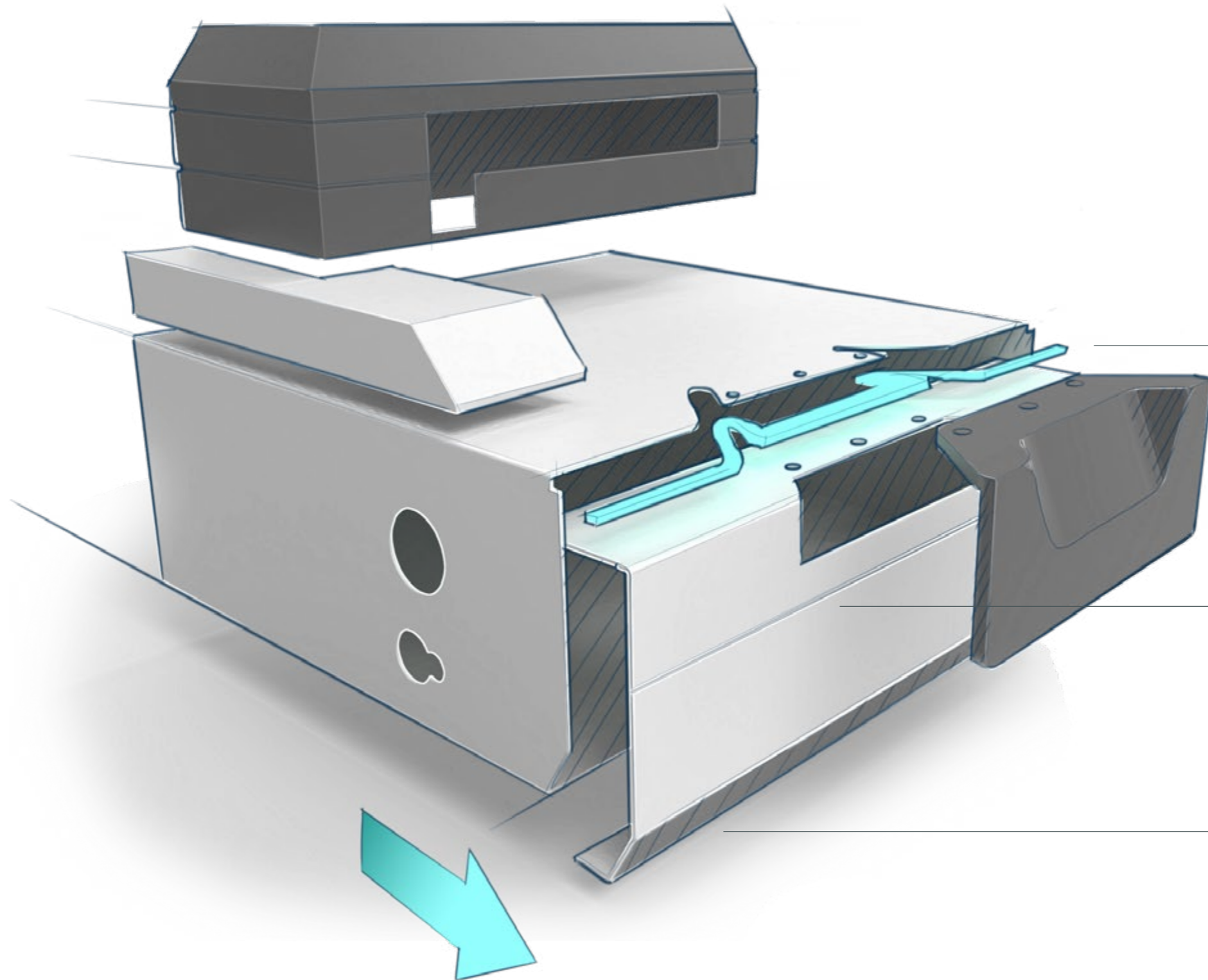
Farbe



STATUS QUO

(R)EVOLUTION & VISION

# MARKENBESTIMMENDE ELEMENTE



Lichtleiste: Marke und Statusanzeige

Brandface: Netzsch Bedienelement

Produkttraster Flächenfugen:  
verbindendes Produktfamilien-Element  
zur Betonung der Horizontalen und Beruhi-  
gung der Gesamtwahrnehmung

Getönte untere 120° Kantung

# BRAND FACE

hoch<sup>E</sup>  
**NETZSCH**

60° gekipptes Display  
nutzerzentrierte Ausstrahlung  
ergonomische Bedienung  
modulares Bauteil



Zusätzliche Bedien- und Anzeigeeoptionen  
für veränderte Platzverhältnisse oder  
Gerätesonderformen wurden definiert.

# 3 VALUES

*Welche Designsprache eine Marke zukünftig repräsentieren wird, ist keine Frage des guten Geschmacks. Es ist vielmehr eine strategische Frage nach Authentizität, Zielgruppenfokus und langfristiger Ausrichtung.*

# 4

# IMPACT

## INTERN UND EXTERN

- Welche objektiven Designziele wurden erreicht?
- Welche Auswirkungen hat die neue Designstrategie langfristig?
- Welche Potenziale haben sich über die Designziele hinaus eröffnet?

PROVEN EXCELLENCE

hoch<sup>E</sup>  
NETZSCH

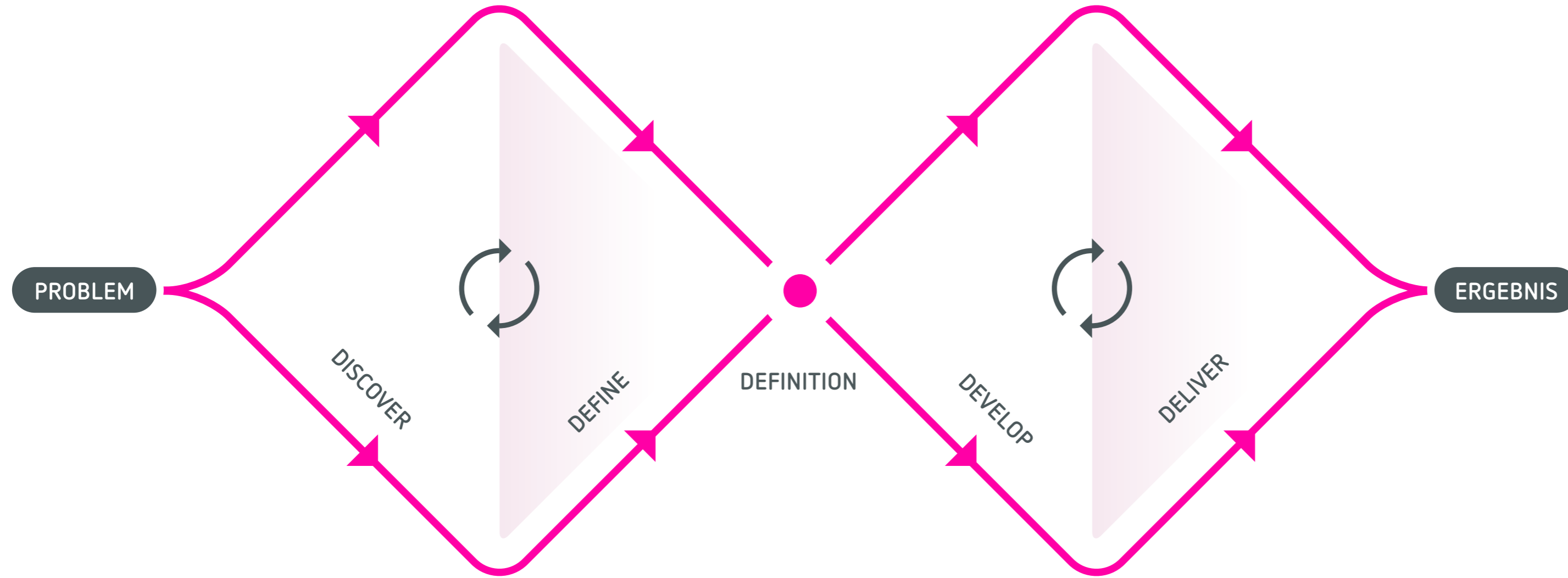


vorher

nachher

© hoch<sup>E</sup>

# DER PROZESS ZU MESSBAREM DESIGN VALUE



BRAND CARDS

EMOTION GRID®

KEY ID'S

DESIGN ELEMENTS



# DESIGN QUALITY: KEY PERFORMANCE INDICATORS

## DIFFERENZIERUNG UND INNOVATIONSFÜHRER

- neuartige Designsprache innerhalb der Branche
- klare, prägnante Fernwirkung
- Konsistenz über alle Geräte übergreifend

## KOMMUNIKATION VON "PROVEN EXCELLENCE"

- Eindeutige Assoziation mit Markenwerten
- Optische Verschlankung
- Kommunikation modernster Technologien

## EINSPARUNG VON KOSTEN

- Vermeidung von Werkzeugkosten
- Herstellungsverfahren für kleine Stückzahlen
- strategische Verwendung von Gleichteilen

## FLEXIBLE GERÄTE VARIANTENBILDUNG

- Design ermöglicht Plattform
- klares Frontlayout in Rastersystem

## INTUITIVE HANDHABUNG UND BEDIENUNG

- Berücksichtigung mehrerer Anzeige- und Bedienoptionen
- Ablesen von Gerätestatus aus der Ferne

# DESIGN QUALITY: STIMMEN AUS DEM UNTERNEHMEN

*„Das Design gefällt, vor allem der LED-Streifen. Nun kann bei der Arbeit bereits aus der Ferne der Gerätestatus abgelesen werden.“*

*„Zum Thema Design hat jeder eine Meinung. Das neue Design sorgte jedoch nicht für Aufregung. Das bestätigt meine Einschätzung: Es ist voll und ganz gelungen!“*

*„Unser Projekt war das Erste mit dem neuen Design, das auf den Markt kam!“*

- neuartige Designsprache innerhalb der Branche
- klare, prägnante Fernwirkung
- Konsistenz über alle Geräte übergreifend

- Eindeutige Assoziation mit Marken
- Optische Verschlankung
- Kommunikation modernster Technologie

- Vermeidung von Werkzeugkosten
- Herstellungsverfahren für kleine Stückzahlen
- Nutzung von Gleichteilen

- Erweiterte Anzeigefunktion
- Status aus der Ferne

- Design ermöglicht Plattform
- klares Frontlayout in Rastersystem

## GET IN TOUCH



**DR. MARTIN BRUNNER**

NETZSCH-Gerätebau GmbH  
Wittelsbacherstraße 42 | D-95100 Selb  
martin.brunner@netzsch.com  
www.analyzing-testing.netzsch.com



**MAREIKE ROTH, M.A.**

hoch<sup>E</sup> - Designing Emotional Identity  
Fürther Strasse 174a | D-90429 Nürnberg  
mareike.roth@hoch-E.com  
www.hoch-E.com