

## DESIGN BRIEFING

CONTENT

PROJECT

?

?

Why

What

For  
whom

When

Who

How  
much

---

## DESIGN BRIEFING



# Design Creates Value II

Unternehmenswerte mit Design schaffen

19. April 2023 | 14:00–17:00 Uhr  
IHK Schwaben | Augsburg

## 04 - Design Briefing



*synapsis* design

## 04 - Design Briefing



**Andre Rohde**, Head of Sales, Marketing + Order Processing  
Unsere Vision: We are helping people to move loads in a digitized & sustainable world.



**Frank Detering**, Dipl.-Ing. Maschinenbau und Diplom-Designer. Das Stuttgarter Büro arbeitet unter dem Motto: Technik gestalten.

*synapsis* design

**Technik gestalten.**

*synapsis* =

**die Stelle der Erregungsübertragung zwischen Nerven- und Muskelzellen. Analog dazu findet unsere Arbeit an der Nahtstelle vom Denken zum Machen statt, von der Kreation zur Produktion, von der Ideenfindung zum industriellen Endprodukt.**

# Technik gestalten.



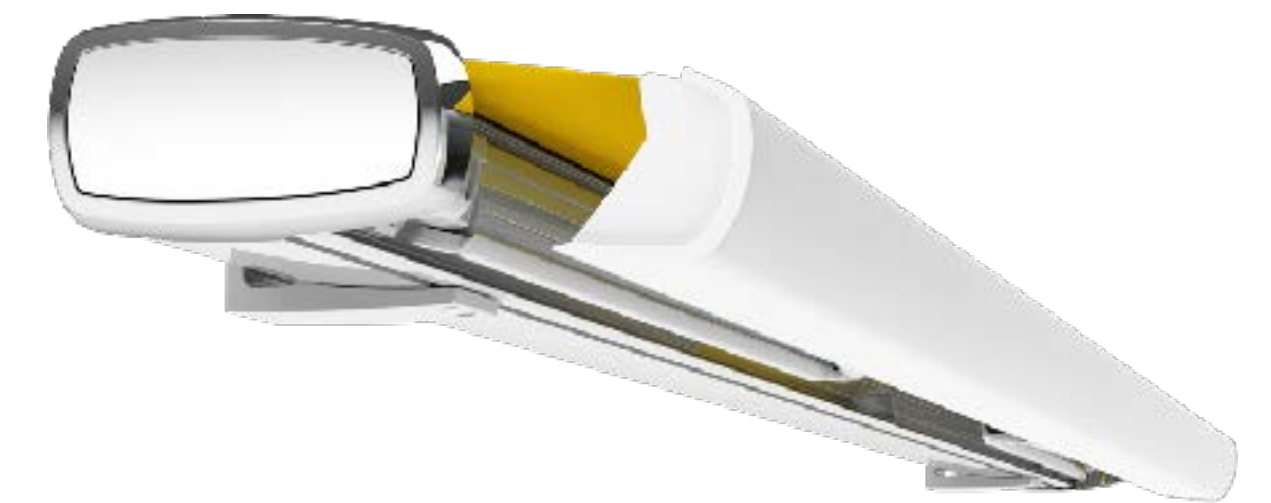
**Medizintechnik**



**Maschinenbau**



**Sensortechnik**



**Konsumgüter**

# Technik gestalten.



Durch unser technisches KnowHow arbeiten wir für Unternehmen mit durchaus unterschiedlicher Größe.



# Technik gestalten.



Der MINI ist das kleinste Hebezeug von J.D. NEUHAUS mit 125 kg, 250 kg, 500 kg und 980 kg Tragkraft in 2 Baugrößen. Er ist wesentlich kompakter, leichter und mobiler als elektrisch angetriebene Hebezeuge.



Pierre Boulanger, the CEO of Citroën, prepared a very simple and famous brief in 1938 as the basis of the popular 2CV design: *"The car had to be an umbrella on four wheels with seats and capable of carrying fifty kilos of luggage, at a speed of 60km. Its suspension must enable it to cross a field with a basket of eggs on the seat without breaking them with a maximum fuel consumption of 3 liters per 100km."*



**Quelle: GROW Design Leadership**

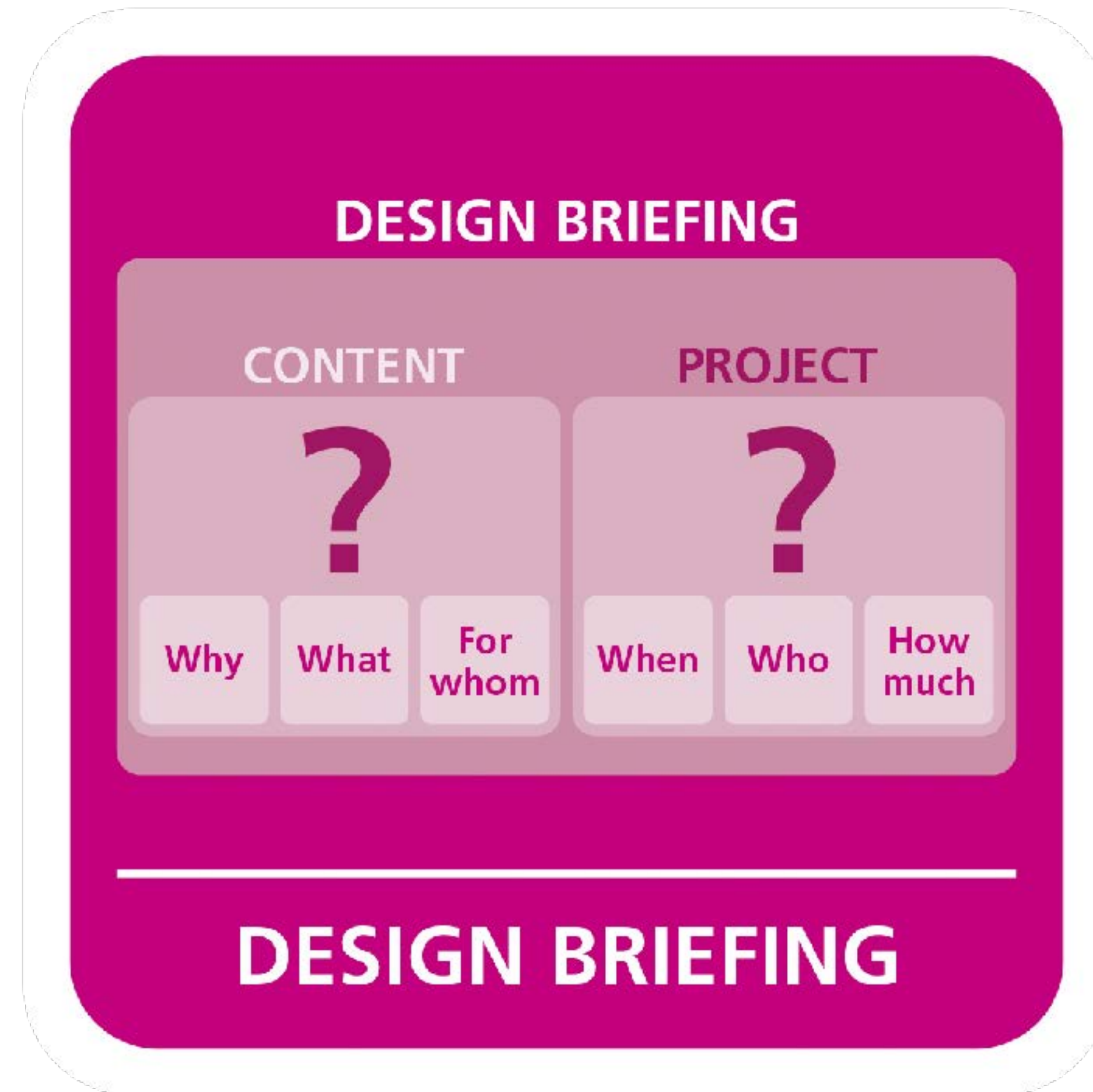
**DESIGN BRIEF**

	ISSUES THEMES	SUB THEMES	DELIVERABLES	NON-DELIVERABLES
<b>WHAT to design</b> (design problem)	title	project title		
	description	description of project		
	key issues			
	phase	phase phase objectives		
	background	product market		
<b>FROM</b> (company)	corporate profile			
	business unit profile			
	corporate/brand personality			
	current situation			
<b>TO achieve</b> (objectives)	strategy profile	corporate strategy business objectives strategy relation to the brief business expectation market expectation		
	brand profile	brand values brand objectives brand goal		
	communication profile	communication channel communication objectives		
	project profile	project objectives desired positions desired value outputs		
	innovation profile	redefine (project, business, process, experience) reconfigure (project, business, process, experience) adjust (project, business, process, experience)		
<b>BY using</b> (procurement)	channel	design medium		
	process	process issues		
<b>WITH</b> (concept)	offering	design drivers (key design features) requirements law constraints		
	constrains	technical constrains practical constrains		
<b>FOR</b> (consumer and market information)	target consumer	age sex income occupation location		
	purchaser	age sex income occupation location		

**Quelle: GROW Design Leadership**

FOR (consumer and market information)	purchaser	age sex income occupation location		
	market position	customer profile market size sales estimates customer service benefits marketing objectives		
	competitive environment	competitor review competitive offer		
by WHO - internal (people & resources)	priority & responsibility	who is responsible for what what are the priorities		
	team & contact	who should be involved		
	project management	who is in charge		
	resources needed			
by WHO - external (people & resources)	priority & responsibility	who is responsible for what what are the priorities		
	team & contact	who should be involved contact details		
	project management	who is in charge		
	resources needed			
for HOW MUCH (financial issues)	agreed budgets			
	agreed investments			
WHEN (timescale)	schedule critical path (decision points/deadlines)	milestones timeline deadlines project timescales activity timescale project reviews design reviews launch date approved process		
	next steps			
WHAT ELSE (other information)	design examples (like/dislike)			
	appendices			

Quelle: GROW Design Leadership



Quelle: GROW Design Leadership

**Why?**

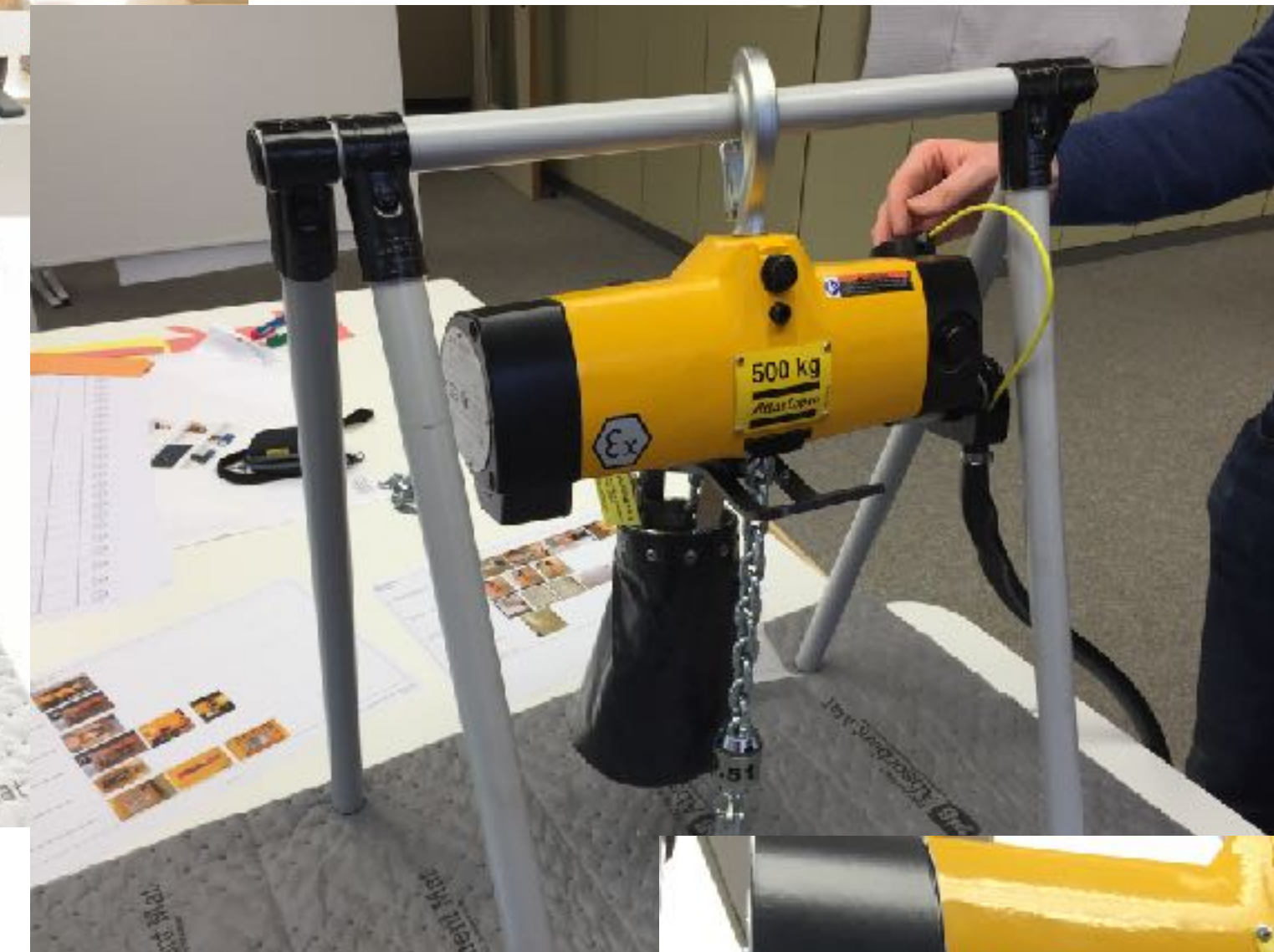
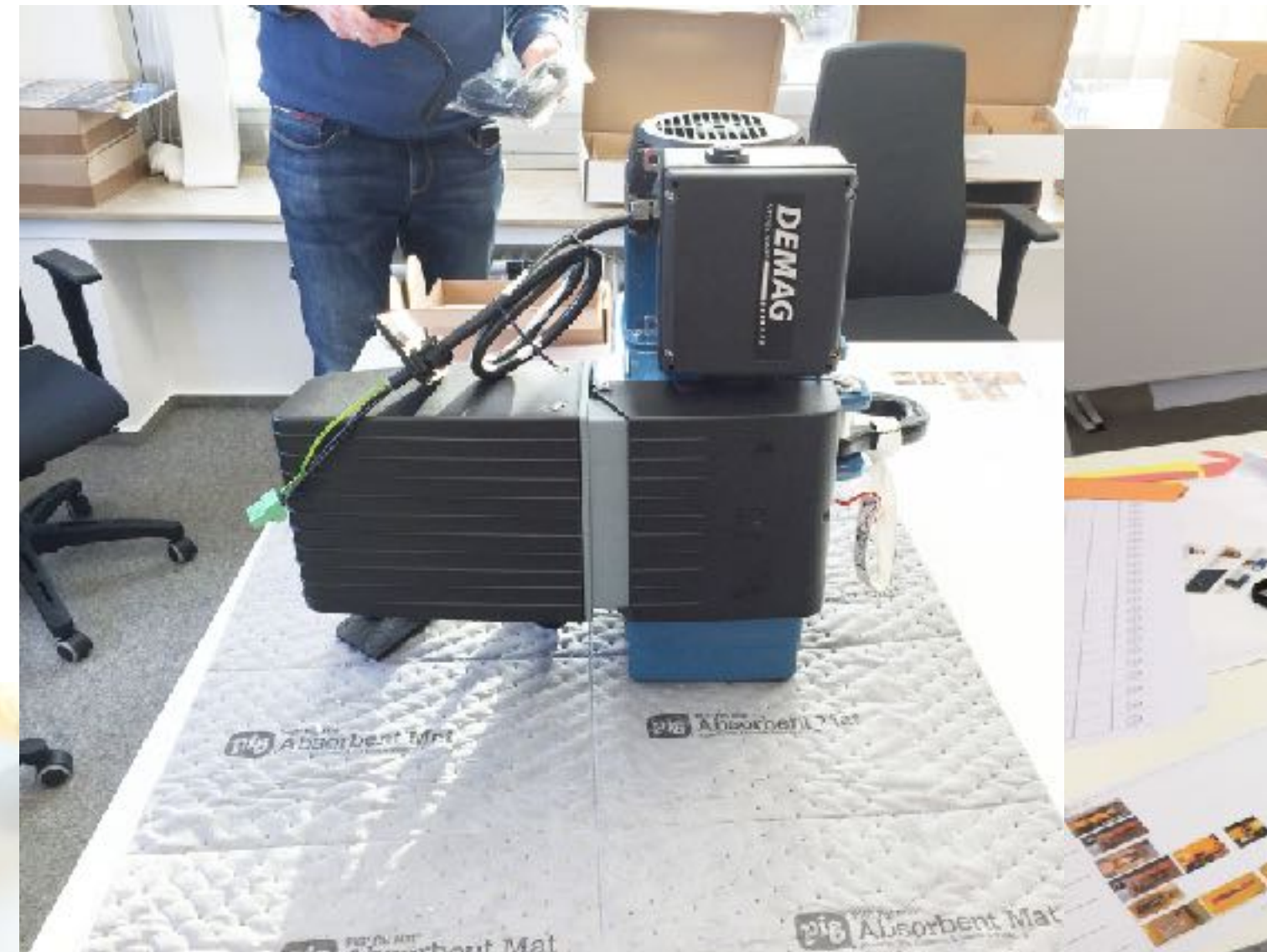


**PROFITS**  
frühe 70er Jahre



**MINI 1. Generation**  
späte 90er Jahre

# What?



Wettbewerbs-  
analyse  
elektrisch

Wettbewerbs-  
analyse  
pneumatisch

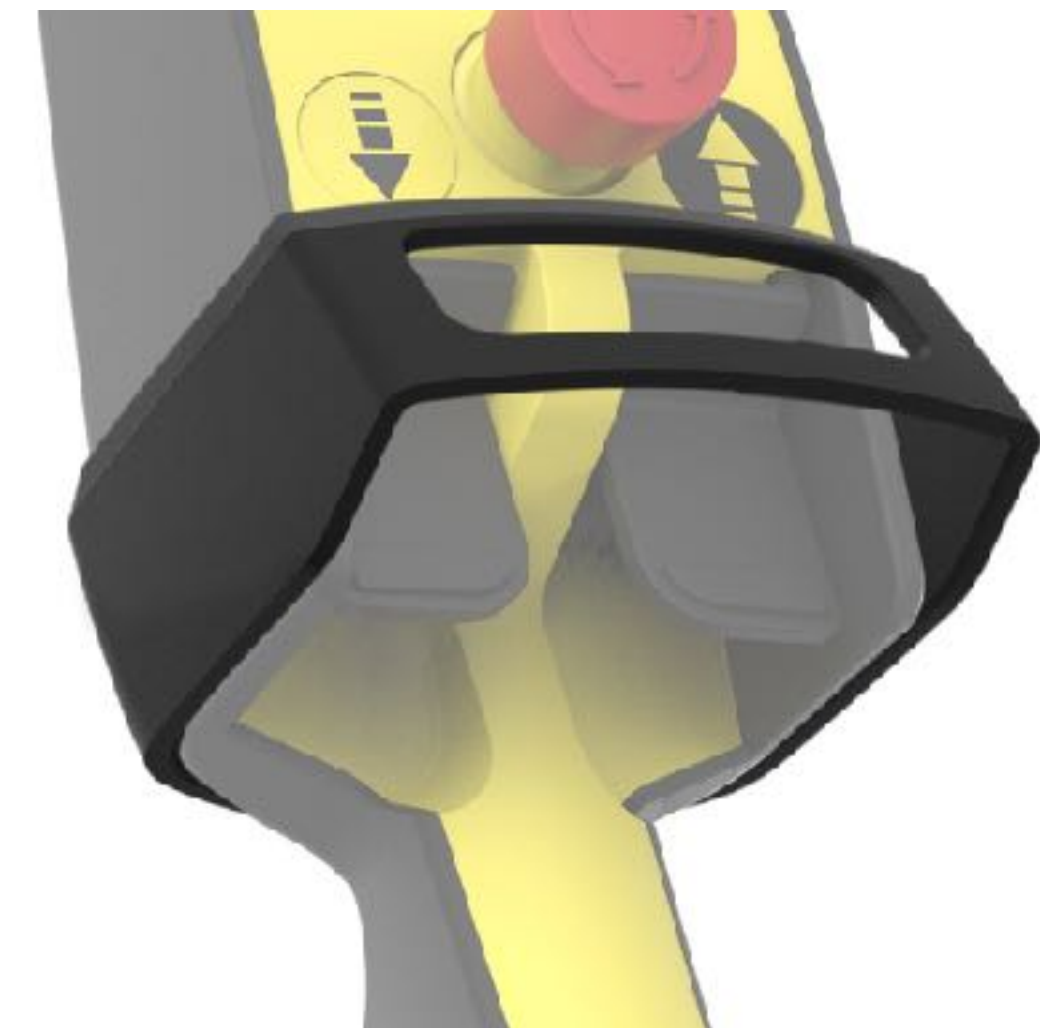
# For whom?



**Feedback aus dem Service**



**Feedback aus dem Vertrieb**





## Ergebnisse des Briefings (Zielbildes)



- Motor kann en bloc getauscht werden
- Wartung am Haken ohne Demontage
- Geschwindigkeit/Feinfühligkeit einstellbar

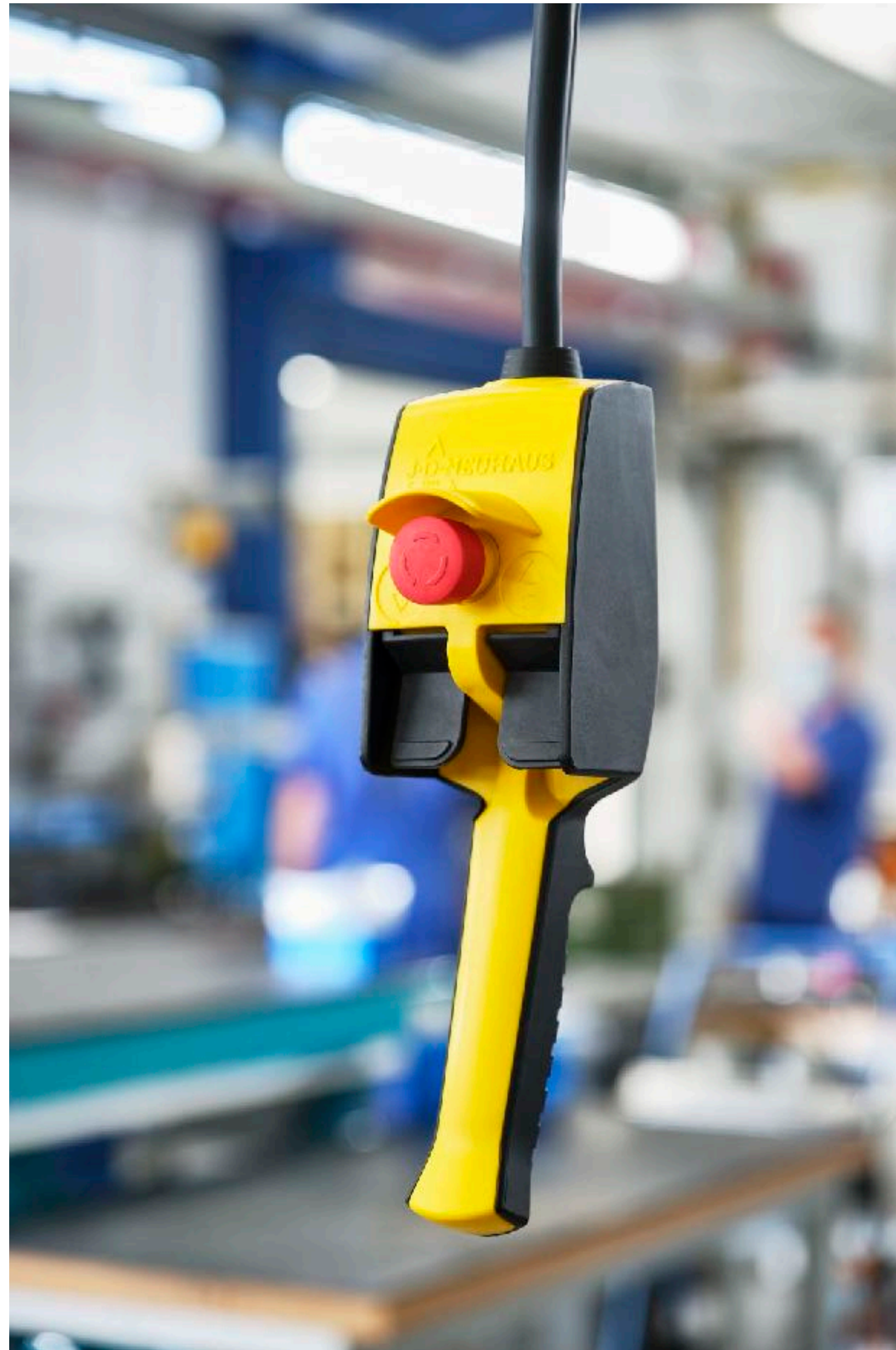
- tauschbare Verschleißteile
- pneumatische Endabschaltung

**EINFACHE WARTUNG**



## Ergebnisse

- ergonomische Steuerung
- kompakte Abmessungen
- flexiblere Anbindung der Steuerleitung



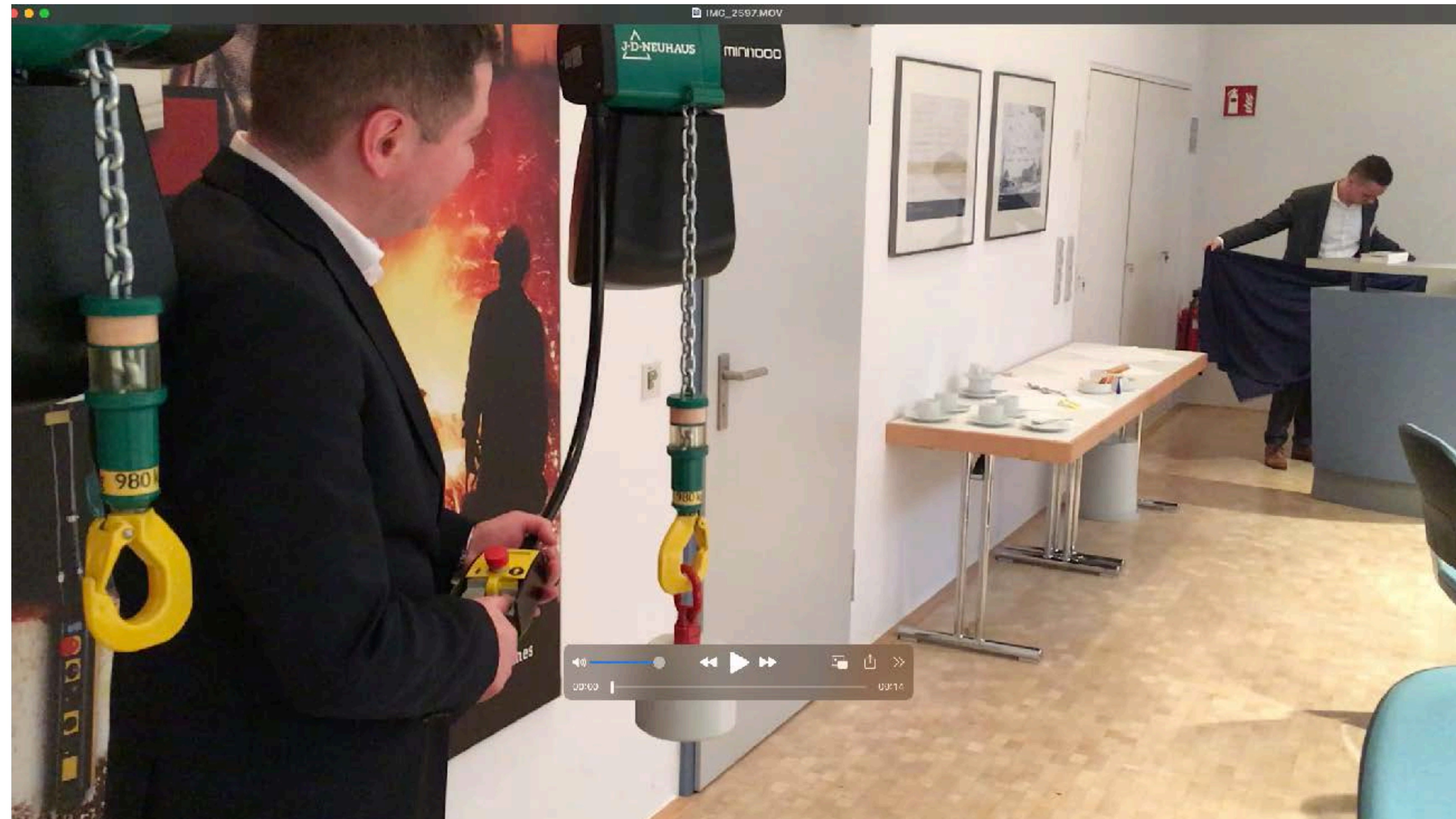
## Ergebnisse

- NFC-Chip implementiert
- gelasertes Typschild
- mobil durch Gewichts-Einsparung
- MINI = balliger Vierkant



## Ergebnisse des Briefings (Zielbildes)

- Leiser und präziser Druckluftmotor



## Ergebnisse

- höhere Geschwindigkeit
- dauerhafte Verfügbarkeit
- längere garantierte Lebensdauer



**MAXIMAL EFFIZIENT  
BITTESCHÖN.**

Dank höherer Arbeitsgeschwindigkeit, deutlich längerer Lebensdauer und drastisch reduzierten Downtimes in der Wartung bietet der neue JDN Mini niedrigste TCO-Werte (Total Cost of Ownership).

## Ergebnisse

- höhere Geschwindigkeit
- dauerhafte Verfügbarkeit
- längere garantierte Lebensdauer



**Vielen Dank!**



VERBAND  
DEUTSCHER  
INDUSTRIE  
DESIGNER

# J·D·NEUHAUS GROUP

PERMANENT EXCELLENCE SINCE 1745

**Design Creates Value II**

**Andre Rohde – Head of Sales**

Witten | 19. April 2023



# Agenda

- Vorstellung Unternehmen J.D. Neuhaus Group
- Permanent excellence im Development Process am Beispiel des Druckluft Hebezeuges „mini“

# J.D. NEUHAUS Group in Zahlen

Die J.D. Neuhaus Group ist ein global agierender und inhabergeführter Weltmarktführer für hydraulisch und pneumatischen Hebezeugen, Krananlagen und ganzen Systemlösungen

**1745**

Das Gründungsjahr unseres Familienunternehmens – mittlerweile in 7. Generation

**90**

Länder, in denen unsere Kunden Zuhause sind

**220**

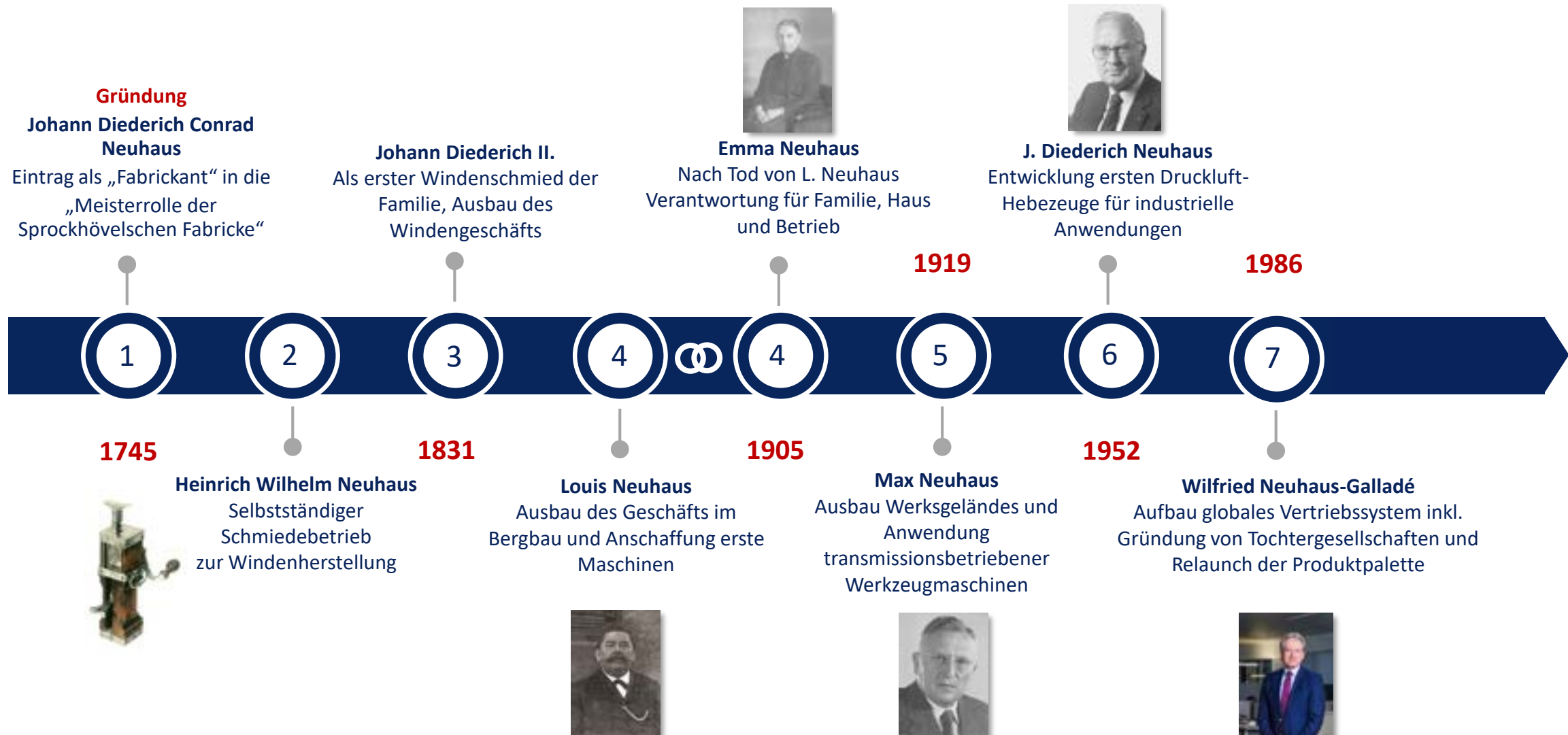
Mitarbeiter:innen weltweit

**5**

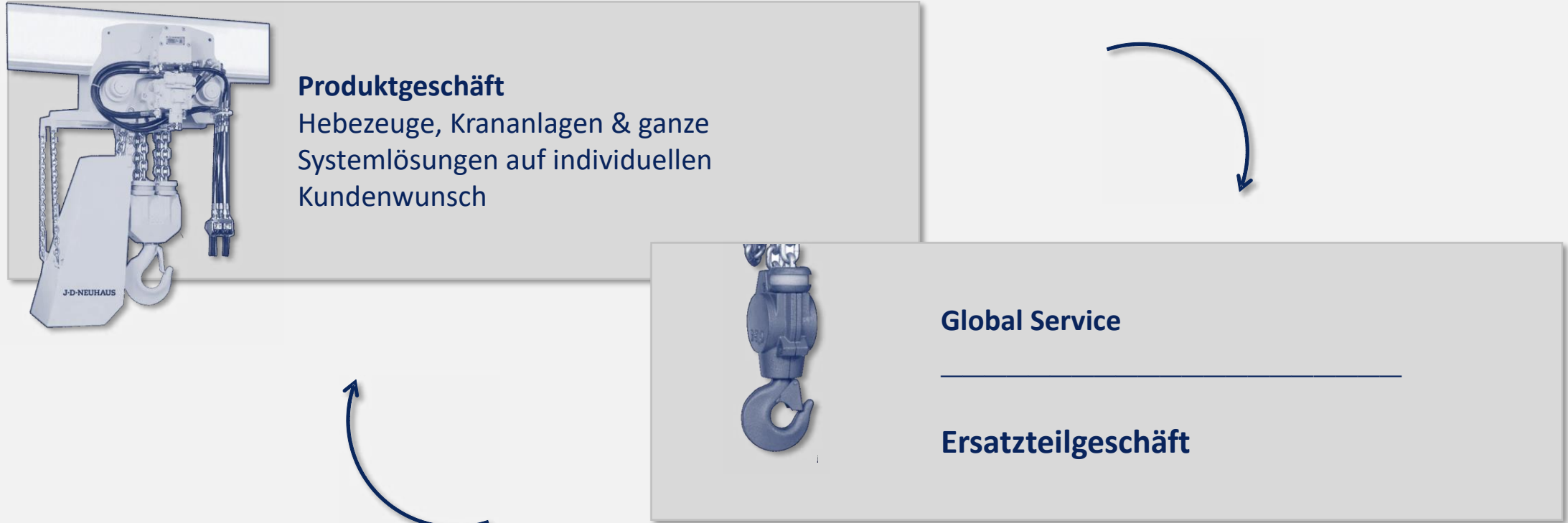
Standorte: Witten (Deutschland), Baltimore (USA), Aberdeen (UK), Lyon (Frankreich) & Singapur



# Seit über 277 Jahren sorgt JDN für Bewegung über Generationen

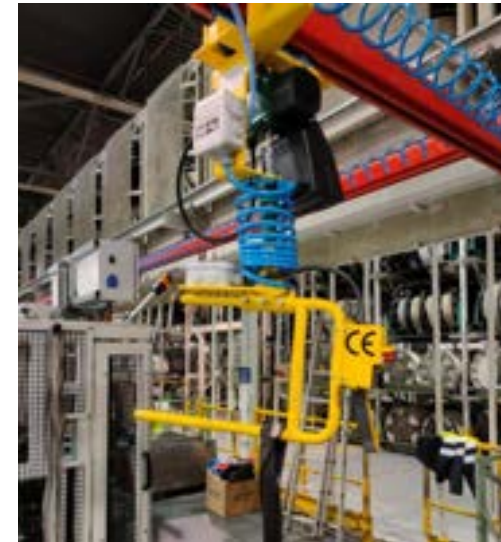


# Das Portfolio von J.D. Neuhaus



Nachhaltige Ausschöpfung des gesamten Produktlebenszyklus

# Anwendungen





**“Wir helfen Menschen, Lasten in einer nachhaltigen und digitalisierten Welt zu bewegen“.**”

# Die JDN-Vision

„Wir helfen Menschen, Lasten in einer nachhaltigen und digitalisierten Welt zu bewegen“



# Der JDN Weg

## Tradition & Innovation

J.D. Neuhaus ist einzigartig in der Welt der Fördertechnik. Stabil und mittelständisch. Ein Familienunternehmen, das seit über 275 Jahren seine Unabhängigkeit wahrt.

## Performance & Durability

Überall auf der Welt verlassen sich Kunden auf unser Leistungsversprechen „Permanente Exellenz“. Darauf, dass ihre JDN-Produkte im Einsatzfall volle Leistung bringen.

## Partnership & Passion

Wenn Kollegen oder Teams zusammenarbeiten, dann ist das viel mehr als das bloße Zusammenwirken fachlicher Fähigkeiten. Es ist immer eine Begegnung auf Augenhöhe.



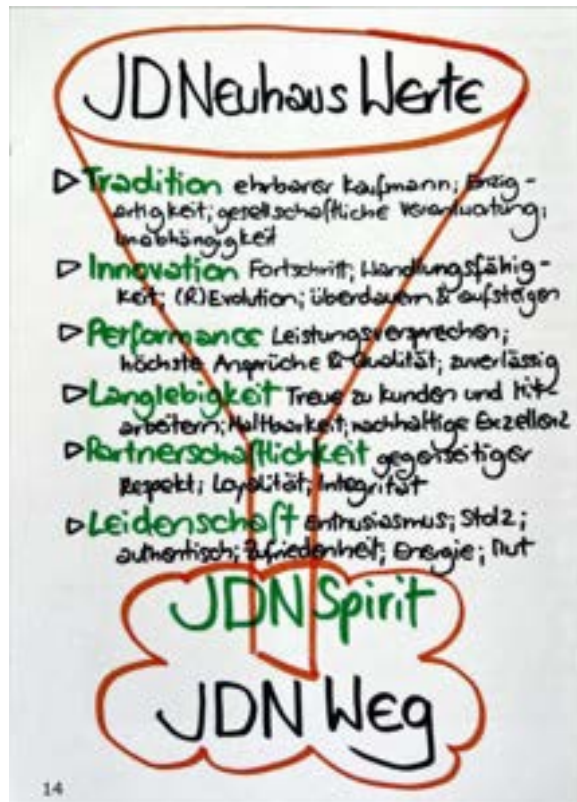


Design Creates Value II

# Permanent excellence im Development Process

# Pilotprojekt

- Etablierung der neuen JDN Arbeitsweise mit den Ziel der Entwicklung eines neuen Drucklufthebezeuges „mini“
- Als Basis für die neue JDN Arbeitsweise dienen die JDN Werte



# Go Gemba (voice of the customer) und Zielbild

- Market-In - „Vor Ort gehen und selber anschauen“ für eine nachhaltige Problemlösung und Zielbild Erstellung
- Zielbild, die Basis für die weitere Projektarbeit innerhalb des „Obeya“ Teams



# Obeya „großer Raum“

- Unser gemeinsamer Strategie- und Projektmanagement Raum



# Visualisierungen

- Visuelles Management, verfolgt dieses Konzept das Ziel der Transparenz aller Vorgänge durch bildlich Darstellung
- Steuerungsinstrument des Soll-Ist Zustandes



# Visualisierungen



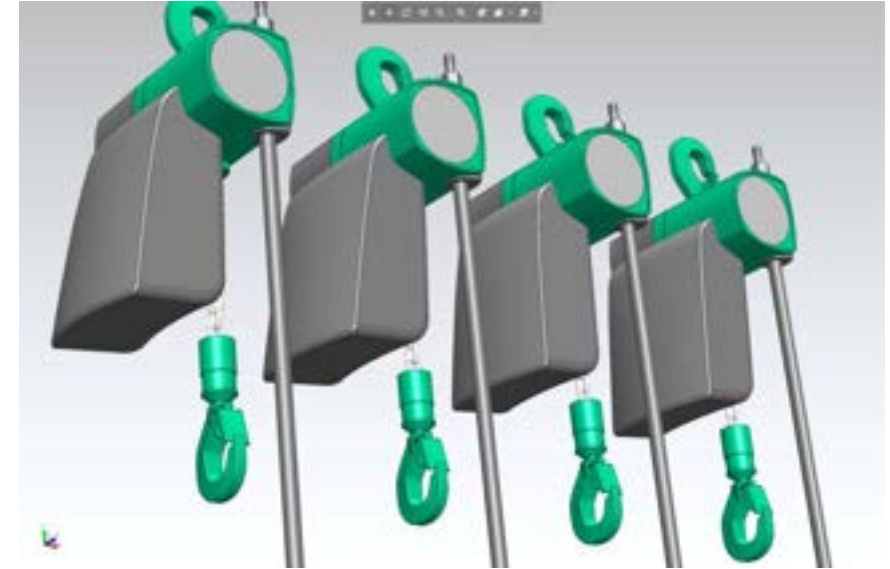
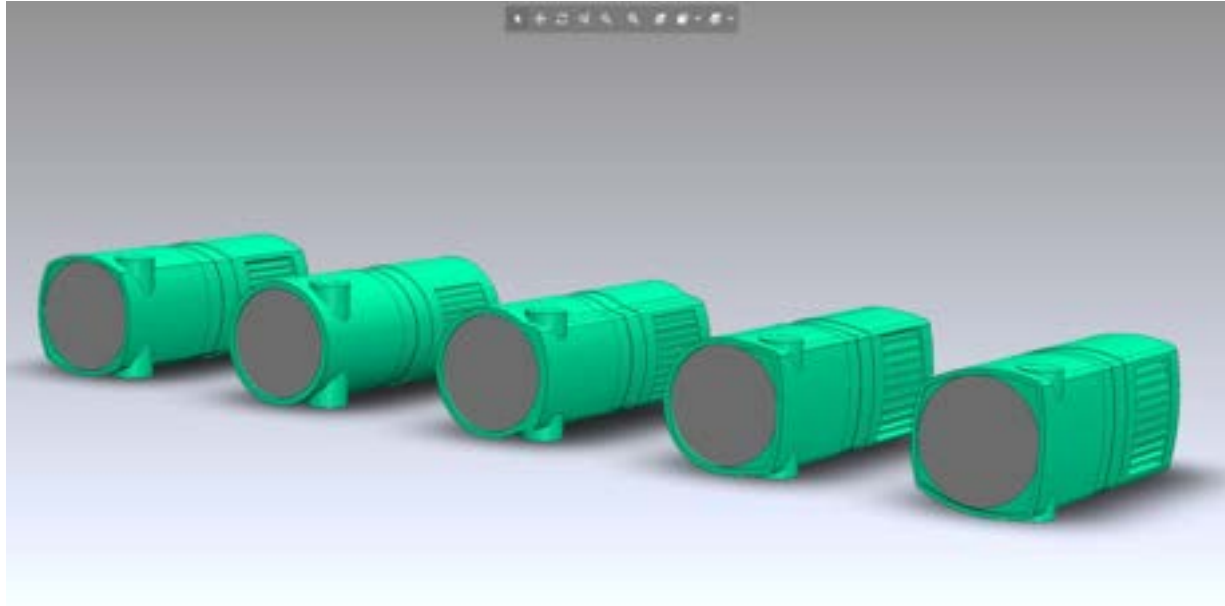
Freigabe Farbdesign durch GL/Detering 06/09/2018

- Design großer mini (LH) → Detering → Termin abfragen BM / 06/09/2018
- Beschaffung Musterstücke
  - ↳ Pufferscheiben (Cahau grün, gelb)
  - ↳ Lasenlöse (Schwarz - gelb/grün - vorhanden)
  - ↳ weichen Puffer (Schwarz ; - grün vorhanden) WC / end
  - ↳ Vulkanolam - Puffer (Natur, Schwarz) → Prüfung, ob machbar WC / end
- Prüfung Verfügbarkeit Geräte in V-Halle BM / 10/09/2018

- Lasthaken (gelb, schwarz → grün) inkl. Sicherungs-klappe → mu / 28/09/2018

©/Sonnecken

# Visualisierungen (Design)



# Nullserien Geräte





# Seriengeräte – gemeinsam mit dem Kunden entwickelt



BRUCKLUFT-HEBEZEUGE MINI

## DER JDN MINI

Effizient - Leicht - Belastbar  
Die Benchmark in der Hebertechnik



## GEMEINSAM MIT DEM KUNDEN ENTWICKELT

Wie muss ein optimales Hebezeug funktionieren? Diese Fragen haben wir bei der Entwicklung des JDN Mini vielen unserer Kunden gestellt und sind damit völlig neue Wege gegangen.

Das Ergebnis dieses außergewöhnlichen Entwicklungsprozesses ist ganz auf die Bedürfnisse unserer Kunden abgestimmt die Benchmark in der Hebertechnik – der JDN Mini.

Er ist eine kompaktere Hebezeug mit einer Tragfähigkeit bis 100 kg. Und dank seinem integrierten NFC Tag mit Service-App ist er branchenweit einzigartig.

Und der JDN Mini dazu, wie wir meinen, besten Hebezeug auf dem Markt zu

seinem, haben wir die verschiedenen branchenspezifischen Einsatzbedingungen vor Ort geprüft und im Detail mit den Anwendern diskutiert. Ein unschätzbare, umfassendes Wissen mit dem die J-D-Neuhaus Ingenieure in der Entwicklungsphase angingen sind.

Der JDN Mini bietet ein Maximum an Produktivität, Sicherheit und Wirtschaftlichkeit.

Die Beförderung des JDN Mini ist präzise und komfortabel. Die Präzisionsmonte und weitere feine Gestaltung der Druckluftzufuhr gewährleisten ein fehlerfreies Positionieren der Last. Eine der smartesten Neuerungen hat der JDN Mini für den Bereich „Unterhaltung“ in der Servicephase.

speziell ein NFC Tag integriert. Über ihn und mit Hilfe der JDN Service-App hat jeder der Kunde via Smartphone direkten Zugriff auf die wichtigsten Dokumente und kann seine Wartungsverläufe beim JDN Mini am besten durchführen – eine enorme Zeitersparnis und ein Beitrag zu noch mehr Arbeitssicherheit.

Von Produktivität über Bedienkomfort bis Wartung. Wir halten unser Versprechen „Permanent Excellence“.

WIRTSCHAFTLICH UND SMART

## J.D. NEUHAUS – MEHR ALS PRODUKTE

Die „Permanent Excellence“ die wir als Familienunternehmen in der letzten Generation und über 275 Jahre als Anspruch an uns selbst stellen, erreichen wir mit dem Besten aus allen Werten.

Die drei Wertebereiche Tradition und Innovation, Performance und Langlebigkeit sowie Partnerschaftlichkeit und Leidenschaft liegen dem Grundstein für unser tägliches Handeln. Sie prägen unsere Partnerschaft zu den Menschen, die für uns arbeiten.

ebenso, wie die zu unseren Partnern und unseren Kunden. Sie finden sich in der Qualität und dem gemeinsamen Engineering unserer Produkte. In der Art, wie wir mit Ihren Ausnahmefällen und dank Innovationsgeist neue Lösungen finden.

Wir können denken an dabei von der Nachhaltigkeit getrieben, von der wir glauben, dass unser Müssen es dringend braucht und natürlich verankert hat.



## Erfolgsgeschichte „mini“

- agile, teamorientierte Arbeitsweise über alle Funktionsbereiche
- unsere Blaupause für jedes weitere Projekt
- alle Stakeholder sind zu jeder Zeit informiert und Teil des Projektes
- hohe Akzeptanz im Markt durch hohe Einbindung
- effiziente, termingerechte Projektrealisierung

