



Manuela Fröhnel, Ausbildungsberaterin

Tel. 0451 6006 212

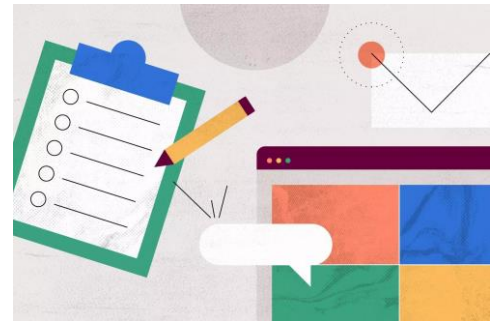
E-Mail: manuela.froehnel@luebeck.ihk.de



Lübeck

Agenda

- I. Begriffserläuterung „Ausbilder/in“
- II. Begriffserläuterung „Ausbildungsbeauftragte/r“
- III. Schlüsselverantwortung von Ausbildern/Ausbilderinnen
- IV. Mögliche Aufgaben für A.-beauftragte
- V. Mögliche Herausforderungen für A.-beauftragte
- VI. Chancen und Risiken für Ausbildungsbetriebe
- VII. Impulse



I. Begriffserläuterung „Ausbilder/in“

- Persönliche Eignung
- Fachliche Eignung
- Ausbilder-Eignungsprüfung nachgewiesen
- Eingetragen und registriert bei der zuständigen Kammer
- Namentlich benannt im Ausbildungsvertrag



II. Begriffserläuterung „Ausbildungsbeauftragte/r“

(3) **Unter der Verantwortung** des Ausbilders oder der Ausbilderin kann bei der Berufsausbildung **mitwirken**, wer selbst nicht Ausbilder oder Ausbilderin ist, aber abweichend von den besonderen Voraussetzungen des § 30 die für die Vermittlung von Ausbildungsinhalten **erforderlichen beruflichen Fertigkeiten, Kenntnisse und Fähigkeiten besitzt und persönlich geeignet** ist.



Ausbilder/in

Abgrenzung vs.

Ausbildungsbeauftragte

- Trägt die Verantwortung
- Gestaltet, kontrolliert
- erforderliche berufliche Fertigkeiten, Kenntnisse und Fähigkeiten
- persönlich geeignet
- Ausbildereignungsprüfung

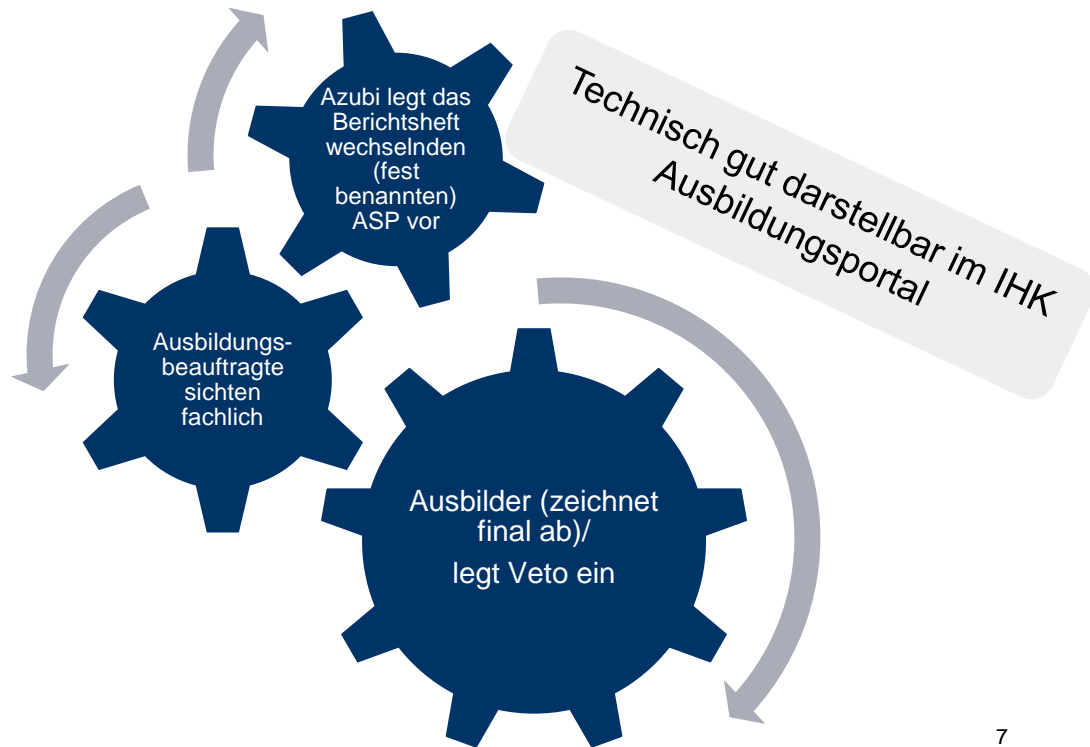
- Unter der Verantwortung
- Wirkt mit
- erforderliche berufliche Fertigkeiten, Kenntnisse und Fähigkeiten
- persönlich geeignet

III. Schlüsselverantwortung von Ausbildern/Ausbilderinnen

- Sicherstellung des Gesamt-Verlaufes, betrieblicher Ausbildungsplan
- Einhaltung der Gesetze
- Überwachung der Rechte und Pflichten des Vertrages → Aktionen einleiten
- End-Verantwortung Ausbildungsnachweis
- Anmeldung zu Prüfungen (zumindest „Auge drauf“)
- Austausch mit Beauftragten



Anwendungsmöglichkeit Ausbildungsnachweis



IV Mögliche Aufgaben für Ausbildungsbeauftragte

Unterweisungen/
Schulungen

Austausch mit
Ausbildern

Feedback geben

und, und,
und...

Praktische Ausbildung in
der Fachabteilung

Erster
Ansprechpartner in
der Abteilung

Lernerfolgs-
kontrollen

„Tagesgeschäft“

Orga in der
Abteilung

V Mögliche Herausforderungen für Ausbildungsbeauftragte

Überforderung
(inhaltlich oder
mengenmäßig)

„ist doch
selbstverständlich“

Mangelnde
Vorbereitung auf
die Aufgabe

„gewachsene“
Ausbildungs-
beauftragte

VI Chancen und Risiken beim Einsatz von Ausbildungsbeauftragten



VII Mögliche Impulse für Ihren weiteren Ausbildungsweg

- Identifikation: Wer ist bei uns Ausbildungsbeauftragte/r?
- Regelmäßige Austausche der Beteiligten
- Gemeinsamer Ausbildungsplan/Standard
- Anforderungsprofil an Ausbildungsbeauftragte
- Wertschätzung



Ausbildungsberater nach Berufen

[Ausbildungsberater nach Berufen - IHK Schleswig-Holstein \(ihk-schleswig-holstein.de\)](#)

Ausbilderstammblatt

[Ich will Ausbilder/in werden - Ausbilderstammblatt - IHK Schleswig-Holstein \(ihk-schleswig-holstein.de\)](#)

Ausbildereignungsprüfung (AEVO)

[Ausbildereignungsprüfung \(AEVO\) - IHK Schleswig-Holstein \(ihk-schleswig-holstein.de\)](#)



Fragen einfach stellen
oder in den Chat posten



Manuela Fröhnel, Ausbildungsberaterin

Tel. 0451 6006 212

E-Mail: manuela.froehnel@luebeck.ihk.de



Lübeck