



PAL - Prüfungsaufgaben- und
Lehrmittelentwicklungsstelle
IHK Region Stuttgart

Industrie- und Handelskammer
Handwerkskammer
Berufsbildung

Jägerstraße 30
70174 Stuttgart
www.ihk-pal.de

Telefon +49(0)711 2005-0
Telefax +49(0)711 2005-1830

Stuttgart, 22. März 2023

Änderungsmitteilung Für den Ausbildungsbetrieb

**Abschlussprüfung Teil 2 – Sommer 2023
0686 Technische(r) Systemplaner/-in, Stahl- und Metallbautechnik,
Bereich Stahlbautechnik
Praktische Prüfung
Bereitstellungsunterlagen für den Ausbildungsbetrieb**

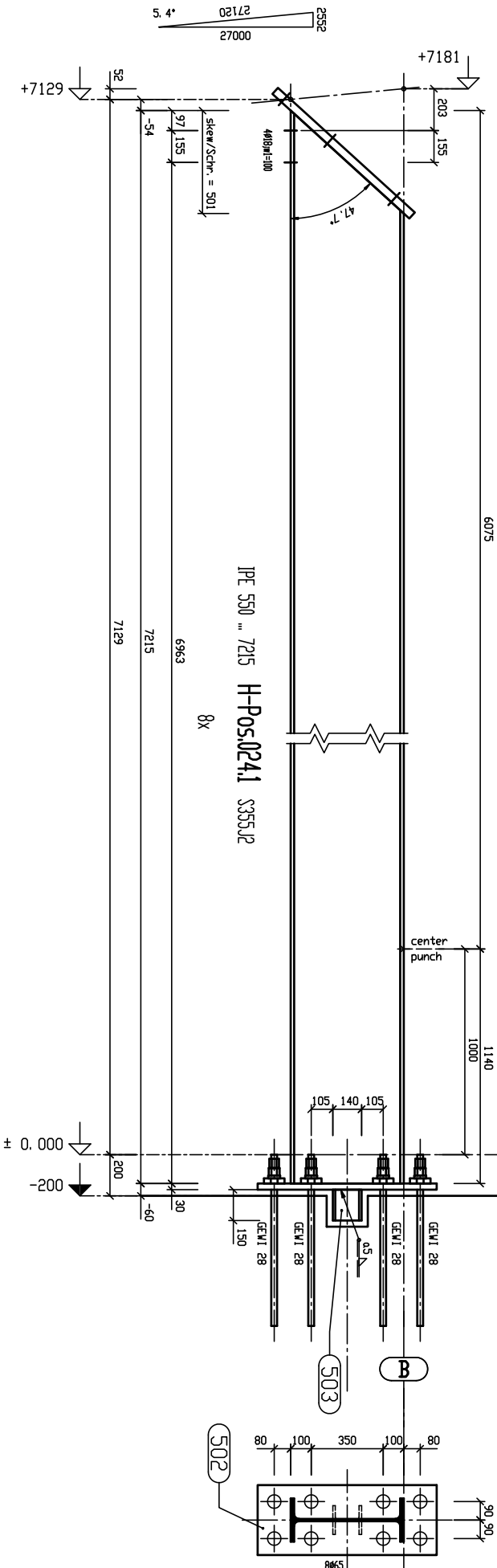
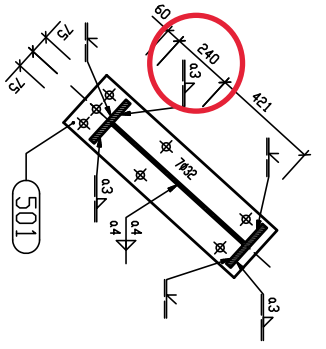
Sehr geehrte Damen und Herren,

wir möchten Sie darauf hinweisen, dass in den Bereitstellungsunterlagen Seite 4 in Datensatz 1 in der Ansicht von Pos.-Nr. 501 die Maßkette
60 – **300** – 421 falsch ist
richtig ist 60 – 240 - 421

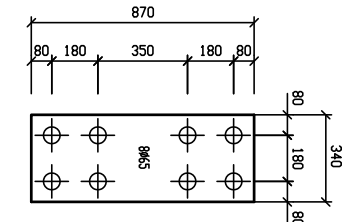
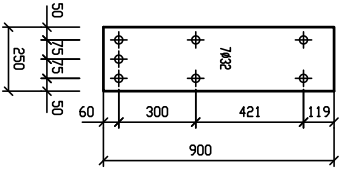
Bitte informieren Sie Ihre Ausbildungsbetriebe.

Mit freundlichen Grüßen

Ihre
IHK Region Stuttgart
PAL – Prüfungsaufgaben- und Lehrmittelentwicklungsstell



BL 40x250 ... 900 Pos.501 S355J2

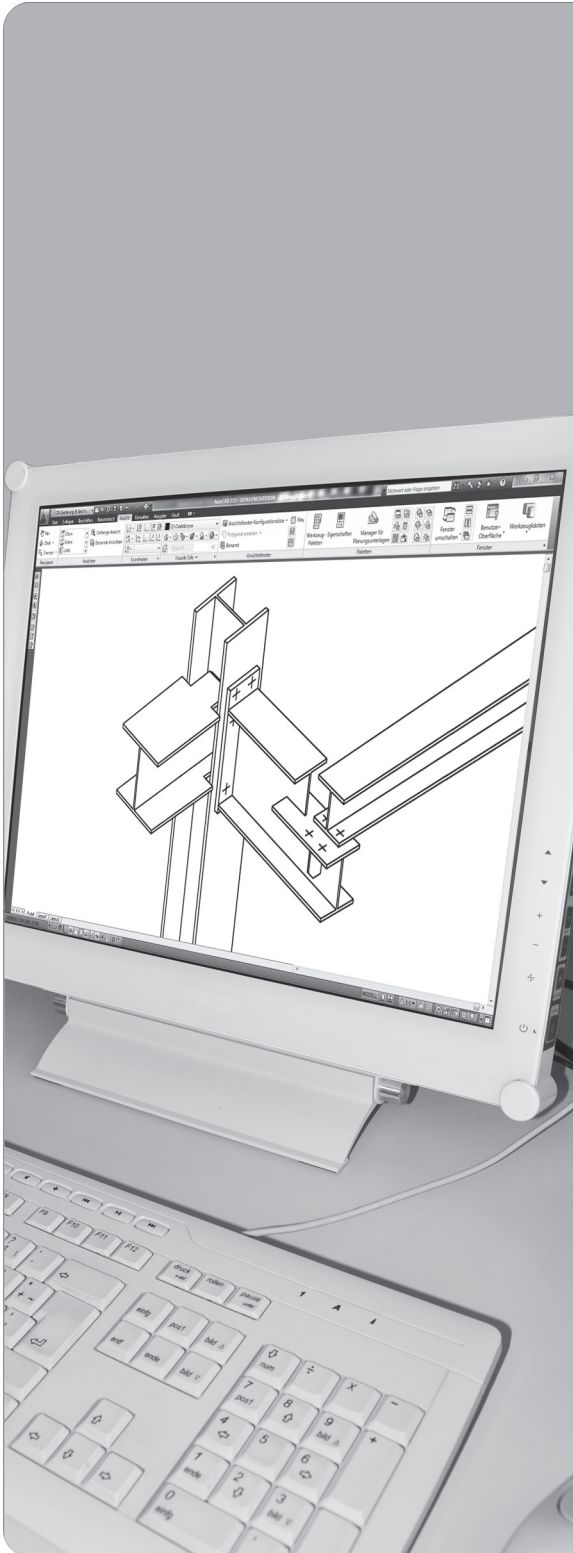


BL 30x340 ... 870 Pos.502 S355J2

HEB 140 ... 150 Pos.503



IHK		Abschlussprüfung Teil 2 - Sommer 2023	
Merkmal 1:15		Technische(r) Systemplaner/-in Stahl- und Metallbauwerk, Bereich Stahlbauwerk Konstruktionsauftrag	
Datensatz 1		Blatt: 1(2)	
		Vor- und Familienname Prüfungsnummer:	



Abschlussprüfung Teil 2

Technische(r) Systemplaner/-in Stahl- und Metallbautechnik Bereich Stahlbautechnik

Berufs-Nr.

0686

Bereitstellungsunterlagen

Sommer 2023

S23 0686 B1

I Prüfungsmittel, die für jeden Prüfling vom Ausbildungsbetrieb bereitgestellt werden müssen:

1. Lineal (Dreikantmaßstab 1 : 15, 1 : 20)
2. Geometrie-Dreieck
3. Bleistifte
4. Radierer für Bleistift
5. Notizpapier
6. Tabellenbuch Metallbautechnik, Formelsammlung, Profiltabellenheft, Bemessungshilfen für den Stahlbau nach DIN EN 1993-1-1 und DIN EN 1993-1-8, z. B. Kölner Stahlbautabellen von Prof. Dr. Oberegge
7. Nicht programmierter, netzunabhängiger Taschenrechner ohne Kommunikationsmöglichkeit mit Dritten
8. Datenträger für CAD-Datensätze, passend für den eingesetzten CAD-Arbeitsplatz

II Prüfungsmittel, die für jeden Prüfling für die CAD-Aufgaben am Prüfungsort bereitgestellt werden müssen:

1. CAD-Arbeitsplatz und die Möglichkeit, Zeichnungen in den Formaten A4 und A1 auszudrucken.
Die Prüfung soll an dem CAD-System erfolgen, an dem der Prüfling den Datensatz für die Prüfung erstellt hat.
2. Papier für CAD-Ausgabegerät (Druckerpapier A4 und A1)

IHK Abschlussprüfung Teil 2 - Sommer 2023		Blatt:
Maßstab	Technische(r) Systemplaner/-in Stahl- und Metallbautechnik, Bereich Stahlbautechnik	Vor- und Familienname:
		Prüflings- nummer :

III Datensätze für Zeichnungsrahmen CAD-Aufgaben

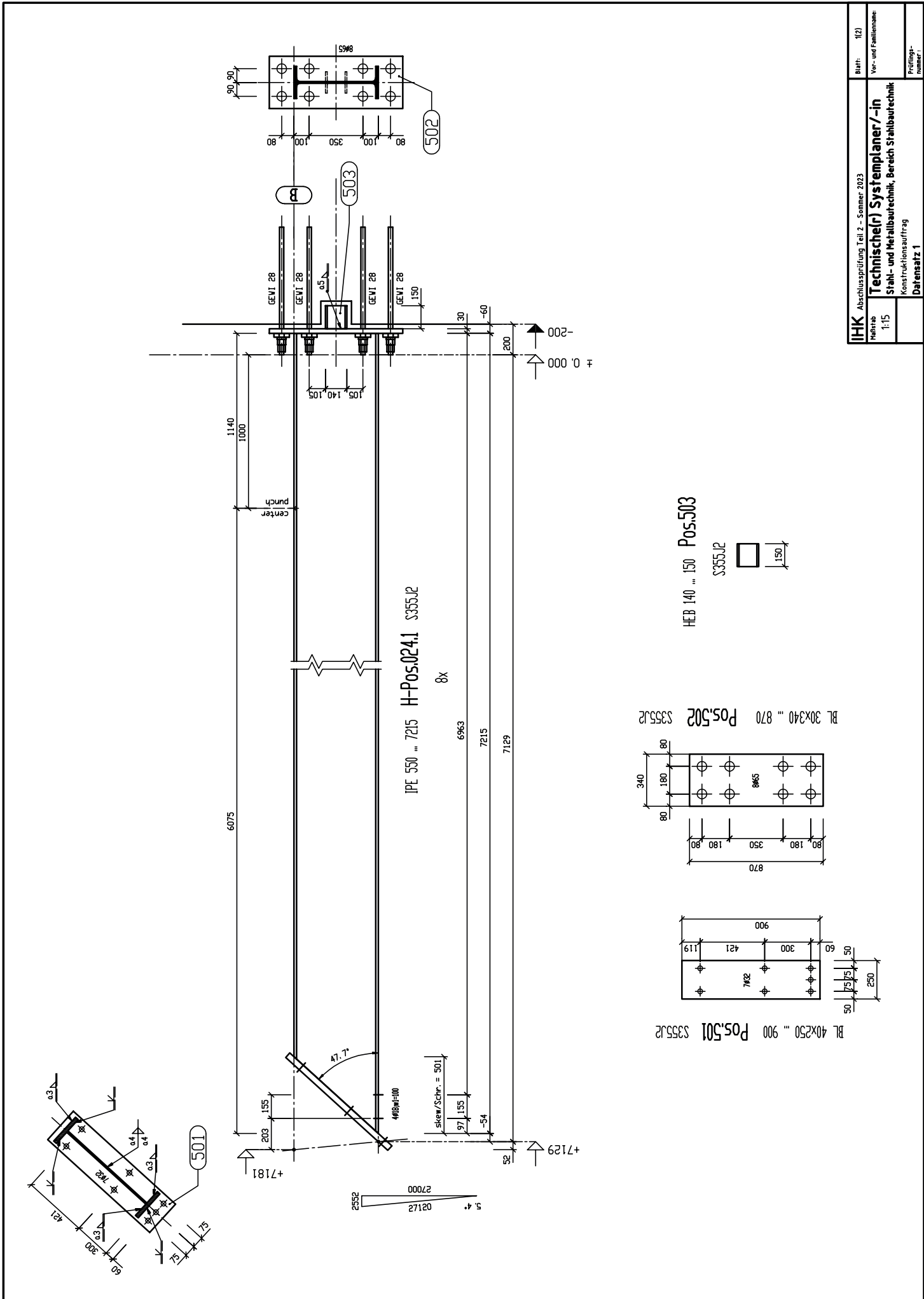
Der Prüfling muss für die CAD-Aufgaben folgende Datensätze mitbringen:

1 Zeichnungsrahmen A4 (Hochformat) und 1 Zeichnungsrahmen A1 (Querformat) nach oben stehender Skizze.

IV Datensatz für eine CAD-Aufgabe

Der Prüfling muss rechtzeitig vor der Prüfung von der im verkleinerten Maßstab abgebildeten Zeichnung (siehe nächste Seite, Original Format A1) einen Datensatz anfertigen und zur Prüfung mitbringen. Der Datensatz soll an dem CAD-System erstellt werden, an dem die Prüfung durchgeführt wird.

Die ausgedruckte Zeichnung kann zur Prüfung mitgebracht werden.



IHK Abschlussprüfung Teil 2 - Sommer 2023		Blatt: 1/2
Technische(r) Systemplaner/-in		Vor- und Familienname:
Stahl- und Metallbautechnik, Bereich Stahlbautechnik		Prüflingsnummer:
Konstruktionsauftrag		Datensatz 1
Maßstab: 1:15		

V Datensatz für eine CAD-Aufgabe

Der Prüfling muss rechtzeitig vor der Prüfung von der im verkleinerten Maßstab abgebildeten Stückliste (Original Format A4) einen Datensatz anfertigen und zur Prüfung mitbringen. Der Datensatz soll an dem CAD-System oder Tabellenkalkulationsprogramm erstellt werden, an dem die Prüfung durchgeführt wird. Die ausgedruckte Stückliste kann zur Prüfung mitgebracht werden.

H-Pos	Pos. Nr.	Stück	Benennung	Werkstoff	Länge [mm]	Breite [mm]	Masse [kg]	Beschfl. [m²]	Gesamt-Masse [kg]	Gesamt-Beschfl. [m²]	Bemerkung
H	024.1	8	IPE 550	S355J2	7215		761,19	13,54	6089,5	108,3	
	501	8	Bl. 40	S355J2	900	250	70,65	0,53	565,2	4,2	
	502	8	Bl. 30	S355J2	870	340	69,66	0,65	557,3	5,2	
	503	8	HEB 140	S355J2	150		50,6	0,13	40,5	1,0	
			Masse/Oberfläche pro H-Teil				906,56	14,84			
			gesamt:						7252,5	118,7	

IHK Abschlussprüfung Teil 2 - Sommer 2023	Blatt: 2(2)
Maßstab: _____	Technische(r) Systemplaner/-in Stahl- und Metallbautechnik, Bereich Stahlbautechnik
	Vor- und Familienname:
	Konstruktionsauftrag Datensatz 2
	Prüfungsnummer :