

Modernisierung GZA Weil am Rhein/Basel-Autobahn

EINFÜHRUNG IN PROJEKT
NOV 2022



Organisation | Aufbau

BAUVERWALTUNG
Projektmanagement | Projektsteuerung
Bauherrenvertretung

Bundesbau BW
Betriebsleitung
Fachaufsicht

Bundesbau BW
Staatliches Hochbauamt Freiburg
Baudurchführung



BAUHERRIN
Eigentümerin | Maßnahmenträgerin

BlmA
Direktion Freiburg



NUTZER
Bedarfsplanung | Zielvorgabe

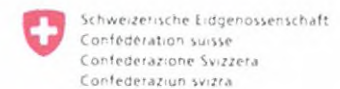
D

Generalzolldirektion
Direktion Freiburg



CH

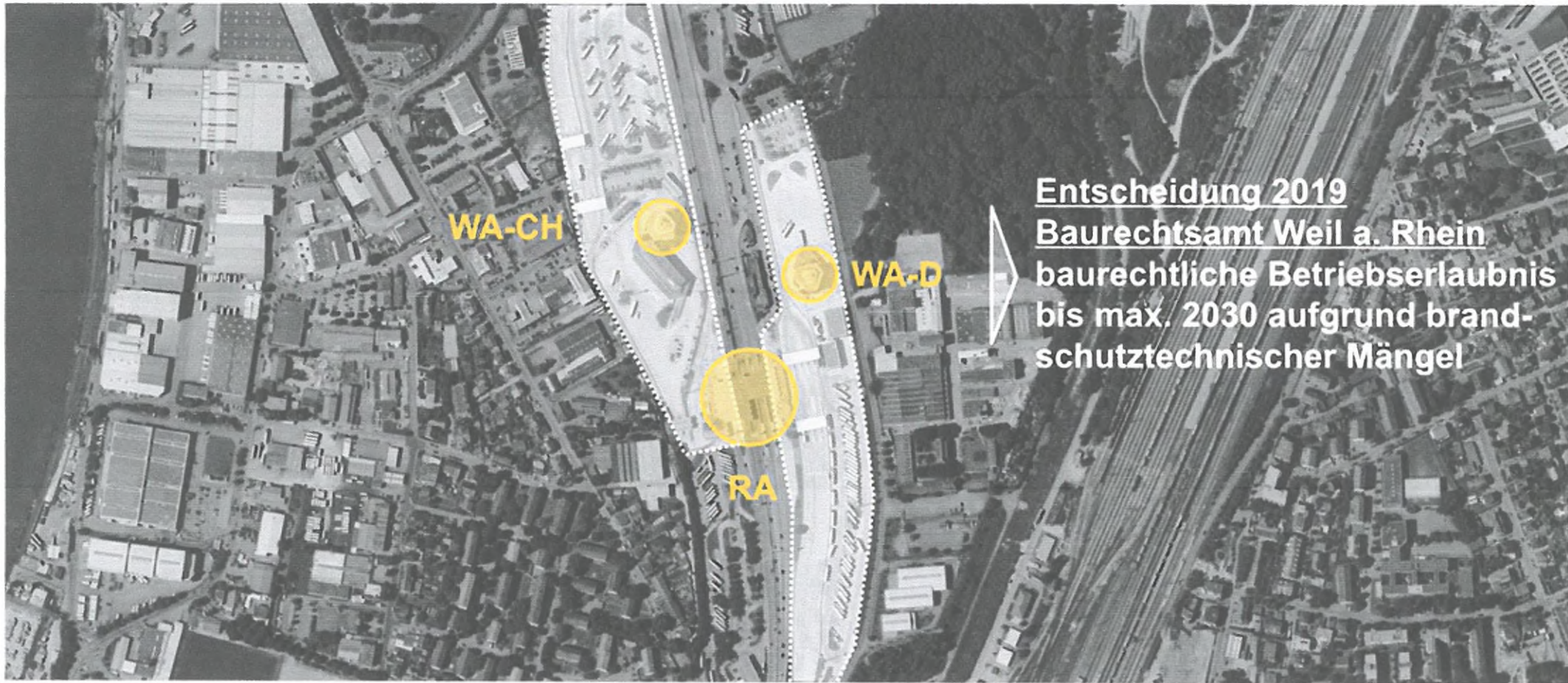
BAZG
Infrastruktur-Center
Basel



Swiss Confederation

Bundesamt für Zoll und Grenzsicherheit BAZG

Rückblick



Rückblick

Baumassenstudie 2019

> Untersuchung möglicher Standorte für Interim/Neubau auf gesamter Liegenschaft

Machbarkeitsstudie 2021

- > planerische Lösungsansätze
- > verbindliche Festlegung eines „Baufensters“
- > Kostenrahmen/Haushaltsmittel

Konkreter Planungsauftrag 2022

Machbarkeitsstudie | Besondere Herausforderungen

- > komplexes Vorhaben (Baulogistik/Bauabschnittsbildung/Bauabläufe)
- > Gewährleistung des laufenden Betriebs und Sicherstellung betrieblicher Abläufe
- > begrenzt zur Verfügung stehendes Baufeld

Ziele

Funktionalität

sichere Fußgängerverbindungen zw. Funktionsbereichen
Entflechtung der Verkehrsströme
Erweiterungsmöglichkeit/Nutzungs- und Planungsflexibilität
Anbindung Zolldienstleister Lofo-Areal

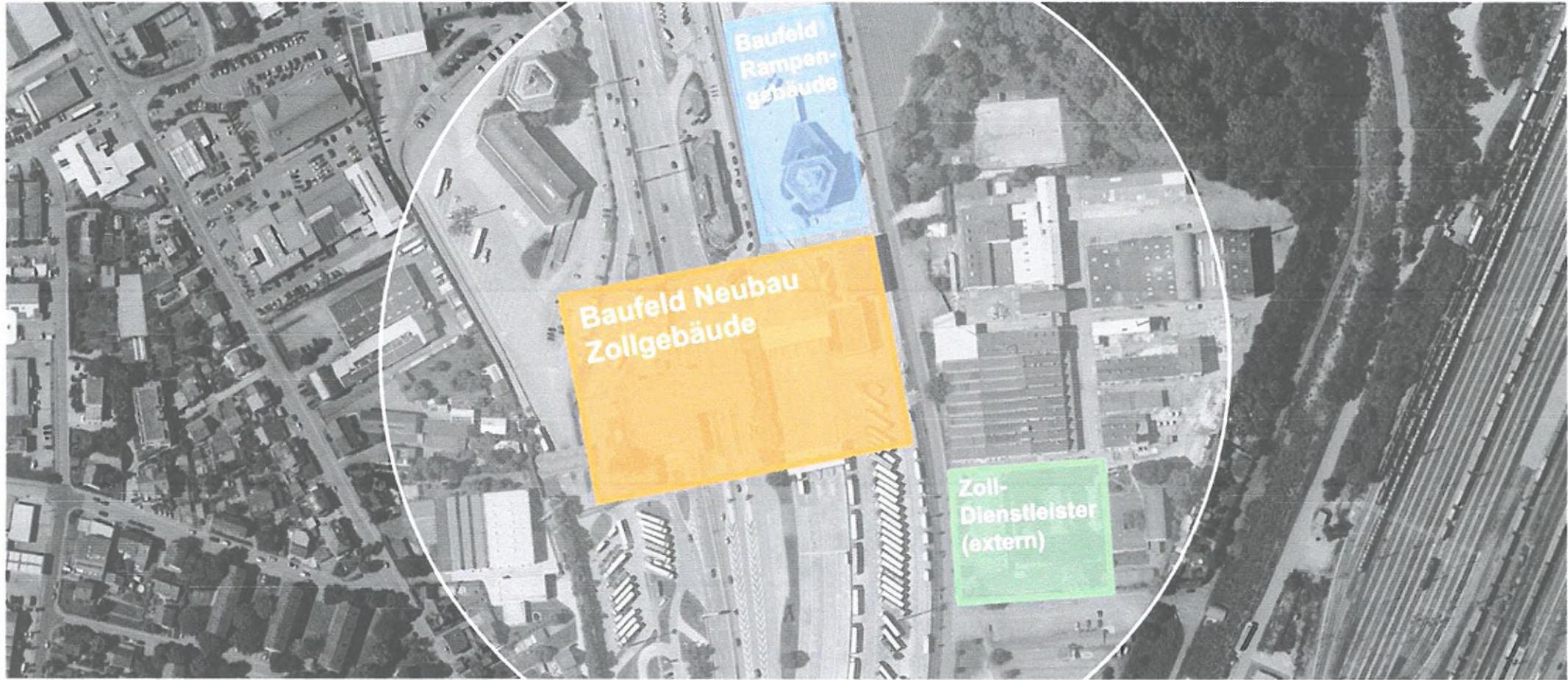
Wirtschaftlichkeit

Interimslösungen vermeiden
Flächenschonend bauen

Lofo-Areal | Entwicklung



Baufeld



Rahmenterminplan Meilensteine

