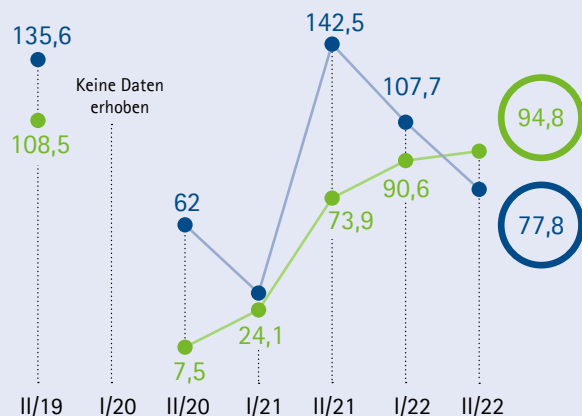


## KONJUNKTURINDEX



Indexwert liegt auf einer Skala von 0 (schlecht) bis 200 (sehr gut).  
Jährlich werden im Frühjahr und Herbst rund 1.700 Betriebe befragt.



## REGIONEN

Vor dem Hintergrund des Incoming-Tourismus liegen lediglich Daten zum Klimaindex nach Regionen für das Gastgewerbe vor.

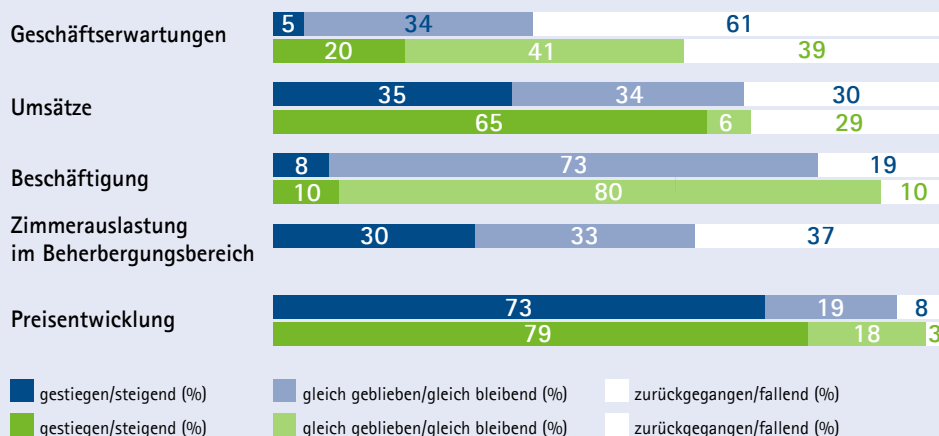
Region	Klimaindex Herbst 2022	Klimaindex Herbst 2021
Nordsee	72	140
Ostsee	79	149
Binnenland	87	136
Städte	79	139



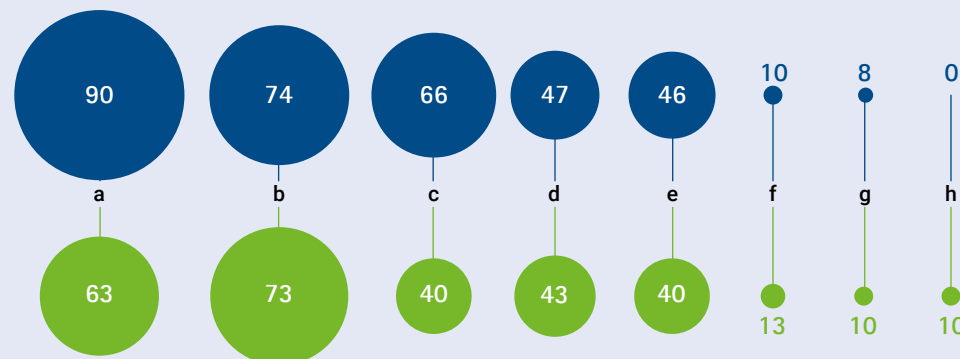
## KONJUNKTURINDIKATOREN



Im Vergleich zum Vorjahreszeitraum | Differenzen können rundungsbedingt vorliegen



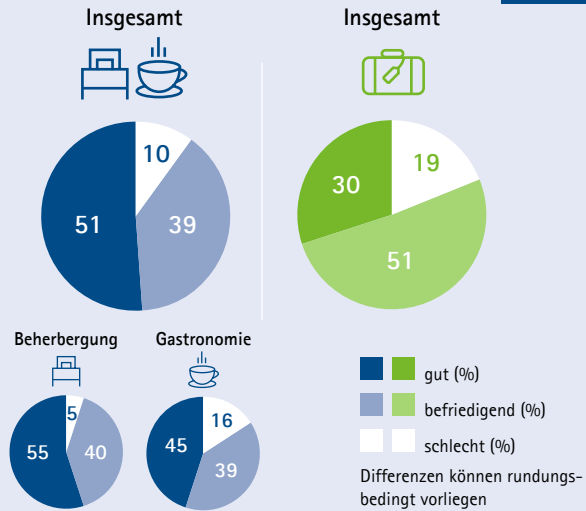
## GESCHÄFTSRISIKEN



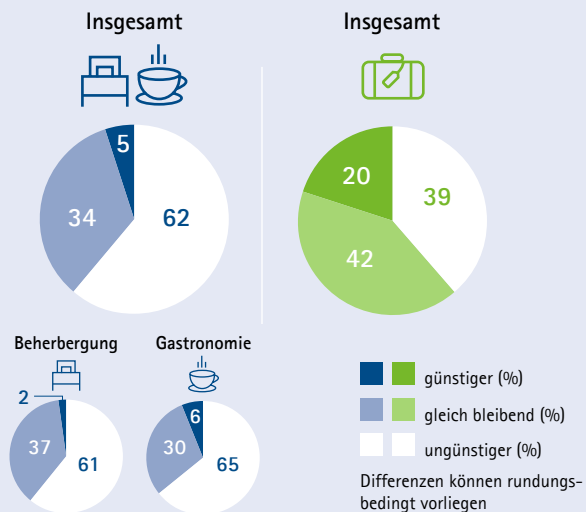
- a Energiepreise, Lebensmittel u. Rohstoffpreise
- b Fachkräftemangel
- c Arbeitskosten
- d Wirtschaftspolitische Rahmenbedingungen
- e Inlandsnachfrage
- f Auslandsnachfrage
- g Finanzierung
- h Wechselkurs

in % | Mehrfachnennungen möglich

## AKTUELLE GESCHÄFTSLAGE

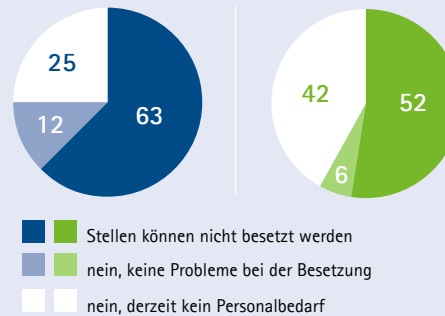


## ZUKÜNFTIGE GESCHÄFTSLAGE

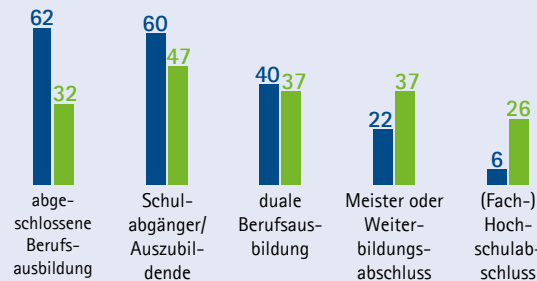


## SONDERFRAGEN

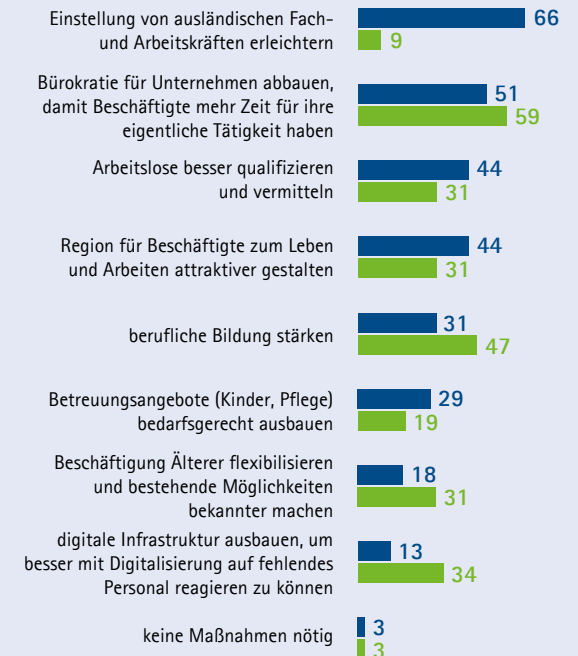
Können Sie in Ihrem Unternehmen derzeit offene Stellen längerfristig (mehr als zwei Monate) nicht besetzen, weil Sie keine passenden Arbeitskräfte finden? in %



Falls ja: Für welches Qualifikationsniveau suchen Sie ohne Erfolg Arbeitskräfte? in %



Wie sollten die Rahmenbedingungen verändert werden, um Ihrem Unternehmen bei der Fachkräftesicherung zu helfen? in %



## IMPRESSUM

### Herausgeber

IHK Schleswig-Holstein –  
Arbeitsgemeinschaft der Industrie-  
und Handelskammern Flensburg, Kiel  
und Lübeck

Federführung Tourismus, Sedef Atasoy,  
Heinrichstraße 28-34, 24937 Flensburg

### Ansprechpartner

IHK Flensburg:  
Saskia Brandt, M.Sc.  
Telefon: 0461 806-454  
saskia.brandt@  
flensburg.ihk.de

IHK zu Kiel:  
Dipl.-Volkswirtin Katrin Lieschke  
Telefon: 0431 5194-266  
katrin.lieschke@kiel.ihk.de

IHK zu Lübeck:  
Dipl.-Volkswirt Martin Krause  
Telefon: 0451 6006-163  
martin.krause@luebeck.ihk.de