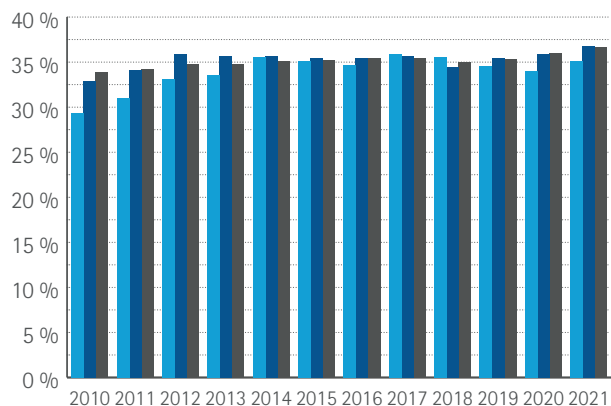


Gründungen durch Frauen

Anteil der durch Frauen gegründeten Einzelunternehmen*



■ IHK-Bezirk ■ Niedersachsen ■ Bund Quelle: LSN und Destatis

* Kleinunternehmen und im Handelsregister eingetragene Kaufleute. Bei Einzelunternehmen ist, anders als beispielsweise bei Kapitalgesellschaften, eine eindeutige Zuordnung der gewerbetreibenden Person zu einer Staatsangehörigkeit oder einem Geschlecht möglich.

Gründungen durch Frauen bleiben in der Minderheit

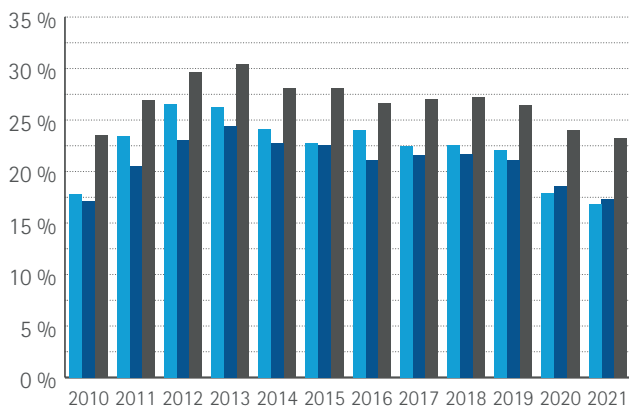
Gut ein Drittel aller gewerblichen Einzelunternehmen werden durch Frauen gegründet. Im letzten Jahr entfielen von den 5.067 Neugründungen in der Region 1.781 auf weibliche Gewerbetreibende (35,2 %). In Niedersachsen waren es 15.707 (36,8 %) und im Bund 167.702 (36,7 %) Gründungen durch Frauen.

Im Vergleich zum Vorjahr erhöhte sich die absolute Zahl der durch Frauen gegründeten Einzelunternehmen damit regional um 18,0 Prozent, im Land Niedersachsen um 11,3 Prozent und im Bund um 8,1 Prozent.

In der Region stieg die Zahl der Neugründungen durch Frauen in der Stadt Osnabrück um 40,1 Prozent auf 276 sowie in den Landkreisen Osnabrück und Grafschaft Bentheim um 29,2 bzw. 16,2 Prozent auf 682 bzw. 280. Im Landkreis Emsland verblieb die Anzahl mit 543 Neugründungen annähernd auf dem Niveau des Vorjahres (-0,2 %).

Gründungen durch Ausländer

Anteil der durch Ausländer gegründeten Einzelunternehmen*



■ IHK-Bezirk ■ Niedersachsen ■ Bund Quelle: LSN und Destatis

Anteil der Gründungen durch ausländische Staatsangehörige geht zurück

Obwohl der Anteil der Neugründungen durch Ausländer sinkt, steigt die absolute Zahl ihrer Neugründungen in der Region um 7,3 Prozent auf 853. In Niedersachsen waren es 7.409 (+1,5 %) und im Bund 106.202 (+2,5 %). In der Stadt Osnabrück gab es 182 (+13 %) sowie in den Landkreisen Emsland 292 (+10,2 %), Grafschaft Bentheim 157 (+33,1 %) und Osnabrück 222 (-11,6 %) Neugründungen.

Kontakt



Enno Kähler
 ☎ 0541 353-316
 📠 0541 353-99316
 @ kaehler@osnabrueck.ihk.de

osnabrueck.ihk24.de



Titel: © chalyon021, Adobe Stock; HASEGOLD 22-08-054



Unternehmensgründungen im Jahr 2021

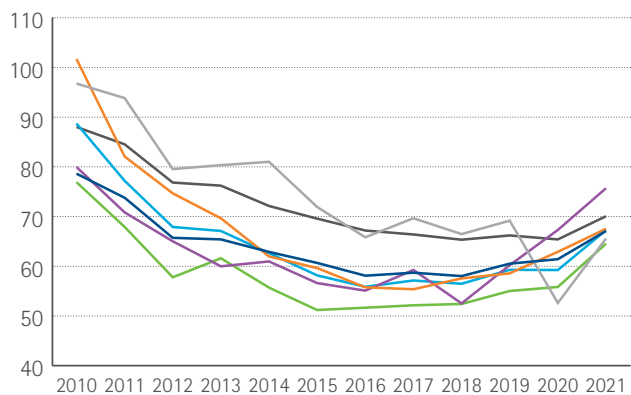
IHKBAROMETER



Industrie- und Handelskammer
 Osnabrück - Emsland - Grafschaft Bentheim

Unternehmensgründungen

Neugründungen je 10.000 Einwohner



Quelle: LSN und Destatis

Deutlich mehr Unternehmensneugründungen

Im Jahr 2021 hat es in der Region Osnabrück - Emsland - Grafschaft Bentheim 6.703 Neugründungen* gegeben. Mit einem Plus von 14,2 Prozent liegt die Zahl damit deutlich über dem Niveau des Vorjahres (5.865).

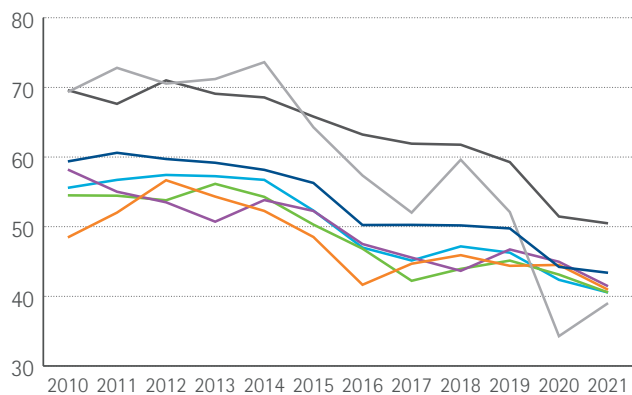
Im Einzelnen registrierten die Landkreise Osnabrück 2.333 (+16,2 %), Grafschaft Bentheim 1.050 (+13,2 %) und Emsland 2.238 (+8,2 %) sowie die Stadt Osnabrück 1.082 (+25,2 %) Neugründungen. Landesweit gab es nach Angaben des Landesamtes für Statistik Niedersachsen (LSN) 53.855 Neugründungen. Das entspricht einer Zunahme von 9,6 Prozent. Im Bund wurden 583.134 Neugründungen registriert (+7,2 %).

Misst man die Zahl der Neugründungen an der Bevölkerungszahl liegt die Region mit 67,3 Gewerbeanmeldungen je 10.000 Einwohnern etwa auf dem Niveau des Landes (67,1) und unter dem des Bundes (70,1).

*Übernahmen bestehender Betriebe, Zuzüge und Umwandlungen werden nicht berücksichtigt.

Unternehmensaufgaben

Vollständige Aufgaben je 10.000 Einwohner



Quelle: LSN und Destatis

Weniger vollständige Unternehmensaufgaben in der Region

Die Zahl der vollständigen Aufgaben* ist 2021 in der Region mit 4.042 im Vergleich zum Vorjahr gesunken (-3,7 %).

Im Einzelnen registrierten die Landkreise Emsland 1.357 (-7,3 %), Grafschaft Bentheim 575 (-7,3 %) und Osnabrück 1.466 (-5,4 %) vollständige Aufgaben. In der Stadt Osnabrück wurden mit 644 (+14,4 %) hingegen mehr vollständige Aufgaben als im Vorjahr gezählt.

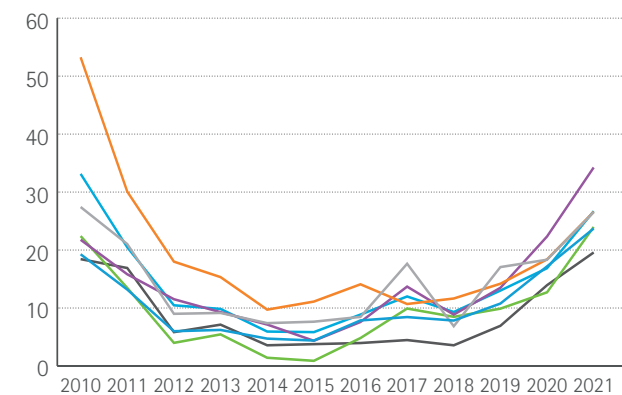
In Niedersachsen reduzierte sich 2021 die Zahl der vollständigen Aufgaben um 1,6 Prozent auf 34.821. Bundesweit wurden insgesamt 420.140 Unternehmen aufgegeben (-1,8 % gegenüber dem Vorjahr).

Mit 40,6 vollständigen Aufgaben je 10.000 Einwohner schnitt die Region Osnabrück - Emsland - Grafschaft Bentheim im letzten Jahr besser ab als das Land (43,4) und der Bund (50,5).

*Übergaben von bestehenden Betrieben, Fortzüge und Umwandlungen werden nicht berücksichtigt.

Gründungssaldo

Saldo aus Neugründungen und vollständigen Aufgaben je 10.000 Einwohner



Quelle: LSN und Destatis

Gründungssaldo verbessert sich weiter

Die Anzahl der Neugründungen übersteigt in den letzten Jahren die Anzahl der vollständigen Aufgaben von Unternehmen. Seit 2018 steigt der positive Saldo (Differenzwert) im Bund, in Niedersachsen und in allen Teilregionen des Wirtschaftsraumes Osnabrück - Emsland - Grafschaft Bentheim deutlich an.

Insgesamt wurden 2021 in der Region 2.661 Unternehmen mehr neu gegründet als vollständig abgemeldet. In Niedersachsen liegt dieser Differenzwert bei 19.034 und im Bund bei 162.994.

Im Einzelnen betrug der absolute Saldo aus Neugründungen und vollständigen Aufgaben in den Landkreisen Emsland 881, Osnabrück 867 und Grafschaft Bentheim 475. In der Stadt Osnabrück lag der Wert bei 438.

Mit einem Gründungssaldo von 26,7 je 10.000 Einwohner liegt die Region Osnabrück - Emsland - Grafschaft Bentheim im Jahr 2021 deutlich über dem Wert im Bund (19,6) und in Niedersachsen (23,7).