

Abschlussprüfung Teil 2

Technische(r) Systemplaner/-in Stahl- und Metallbautechnik Bereich Metallbautechnik

Berufs-Nr.

0687

Bereitstellungsunterlagen

Winter 2022/23

W22 0687 B1

I. Prüfungsmittel, die für jeden Prüfling vom Ausbildungsbetrieb bereitgestellt werden müssen:

1. Zeichenwerkzeuge
2. Dreikantmaßstab (Maßstab 1 : 1, 1 : 2)
3. Notizpapier
4. Tabellenbücher
5. Formelsammlungen
6. Profiltabellenhefte
7. Nicht programmierter, netzunabhängiger Taschenrechner ohne Kommunikationsmöglichkeit mit Dritten
8. Datenträger für CAD-Datensätze, passend für den eingesetzten CAD-Arbeitsplatz
9. Herstellerkataloge/digitale Datenbank:
 - 1 System-Katalog eines Profilsystems (Hersteller nach Wahl) mit Schnittdarstellungen im Maßstab 1 : 1 für ein Fenster-Tür-System, Profilhautiefe ca. 75 mm. Für den Einbau von ISO-Dreifachglas mit ca. 46 mm Glasdicke, diverse Blechanschlüsse sowie Folien- und Dämmmaterial, Befestigungsmittel, Schrauben-Dübel etc. sind Vorbereitungen zu treffen.
 - 1 System-Katalog für den Einbau von Türen ca. 75 mm Bautiefe (Hersteller nach Wahl), gem. gültiger Fassung der GEG (EnEV)
 - 1 Glas-Handbuch oder ähnliches, woraus Glaskombinationen für Wärmeschutzglas $U_g = 0,7 \text{ W}/(\text{m}^2 \cdot \text{K})$, dazu erhöhter Schallschutz (SSK-4) $R_w = 42 \text{ dB}$. Zusätzliche Sicherheitsanforderungen für Überkopfverglasungen, sind vom Prüfling eigenverantwortlich die für gestellten Anforderungen ermittelt und bestimmt werden können. Die benötigten Scheibendicken und der Aufbau sind festzulegen, ggf. nachzuweisen. Vorgaben nach GEG (EnEV).
 - 1 Profilkatalog für Stahlbauprofile z. B. Winkel-, Flachstähle, Rechteck-, Quadratrohre, mit Gewichtsangaben ist mitzubringen.

II. Prüfungsmittel, die für jeden Prüfling für die CAD-Aufgaben am Prüfungsort bereitgestellt werden müssen:

1. CAD-Arbeitsplatz und die Möglichkeit, Zeichnungen im Format A2 auszudrucken
Die Prüfung soll an dem CAD-System erfolgen, an dem der Prüfling den Datensatz für die Prüfung erstellt hat.
2. Papier für CAD-Ausgabegerät (Druckerpapier A2)

Dieser Prüfungsaufgabensatz wurde von einem überregionalen nach § 40 Abs. 2 BBiG zusammengesetzten Ausschuss beschlossen. Er wurde für die Prüfungsabwicklung und -abnahme im Rahmen der Ausbildungsprüfungen entwickelt. Weder der Prüfungsaufgabensatz noch darauf basierende Produkte sind für den freien Wirtschaftsverkehr bestimmt.

Beispielhafte Hinweise auf bestimmte Produkte erfolgen ausschließlich zum Veranschaulichen der Produkthanforderung beziehungsweise zum Verständnis der jeweiligen Prüfungsaufgabe. Diese Hinweise haben keinen bindenden Produktcharakter.

IHK Abschlussprüfung Teil 2 - Winter 2022/23		Blatt:
Maßstab	Technische(r) Systemplaner/-in Stahl- und Metallbautechnik, Bereich Metallbautechnik	Vor- und Familienname:
		Prüflings- nummer :

III. Datensätze für Zeichnungsrahmen CAD-Aufgaben

Der Prüfling muss für die CAD-Aufgaben folgende Datensätze mitbringen:
1 Zeichnungsrahmen A2 (Hochformat) und 1 Zeichnungsrahmen A2 (Querformat) nach oben stehender Skizze.

IV. Datensatz für eine CAD-Aufgabe

Der Prüfling muss rechtzeitig vor der Prüfung von der im verkleinerten Maßstab abgebildeten Zeichnung (siehe nächste Seite) einen Datensatz anfertigen und zur Prüfung mitbringen.

Der Datensatz sollte an dem CAD-System erstellt werden, an dem die Prüfung durchgeführt wird.

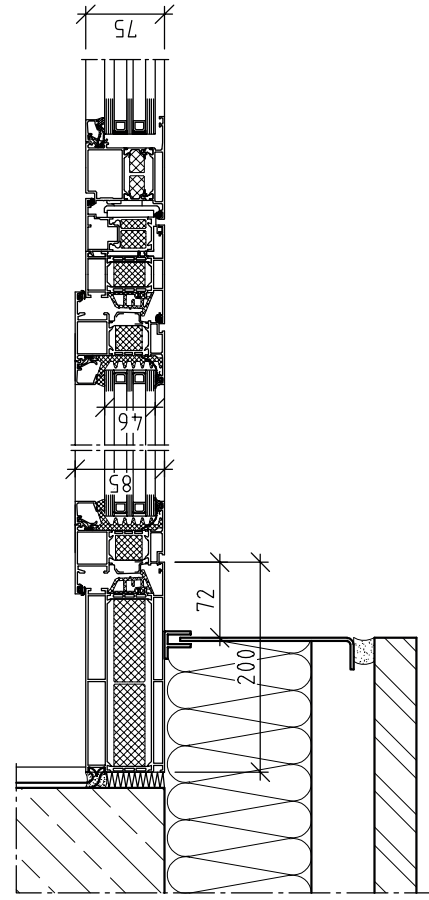
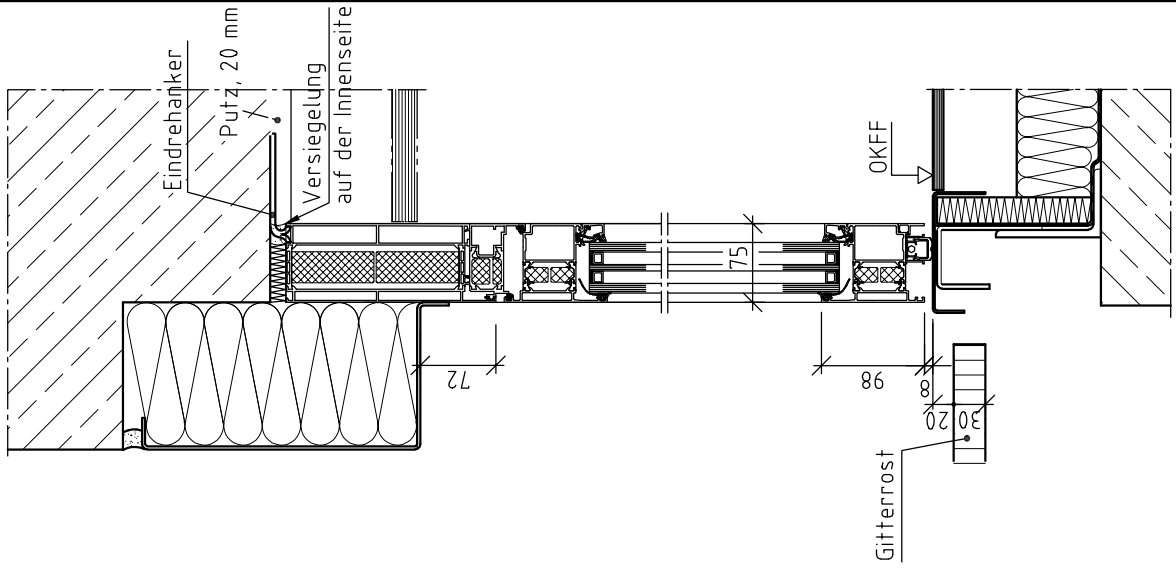
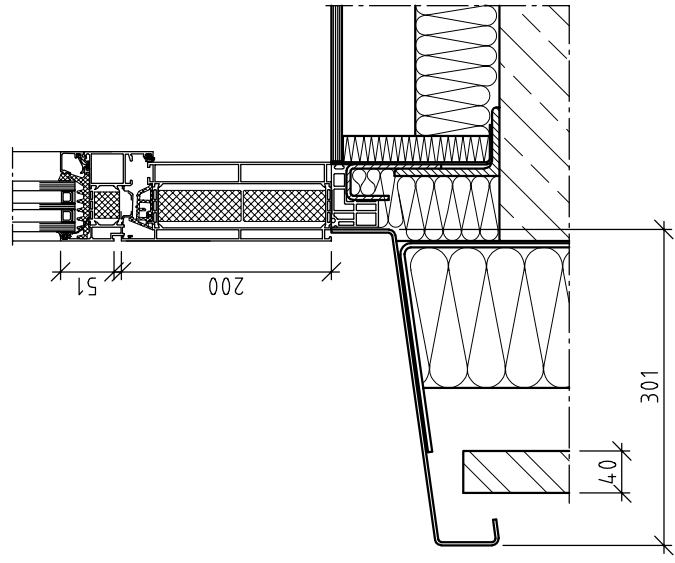
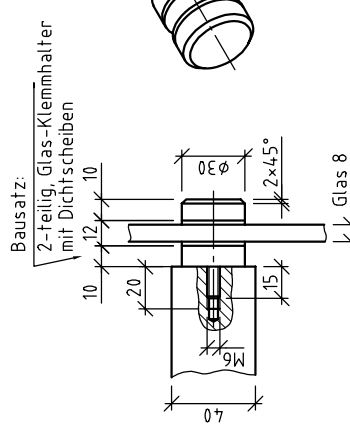
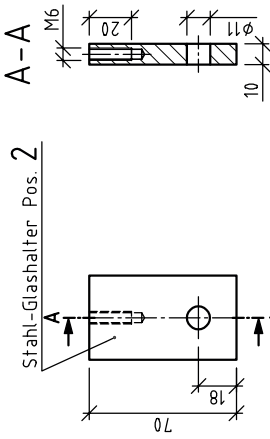
Zeichnen Sie entsprechend Ihrem gewählten Profilsystemhersteller ein Fassaden-Fensterprogramm in den Einzelheiten gemäß Ziffer I. Punkt 9.

Profil- und systembedingte Abweichungen sind zulässig, da sie keinen Einfluss auf die Lösung der CAD-Aufgaben haben.

Die ausgedruckte Zeichnung kann zur Prüfung mitgebracht werden.

Ausführung: Zeichnungsformat A2 (Querformat) im Maßstab 1:2 mit normgerechten Linienarten und -breiten

Stahl-Glashalter Pos. 2



IHK Abschlussprüfung Teil 2 - Winter 2022/23

Blatt:	1(1)
Vor- und Familienname:	
Prüfungsnummer:	
Technische(r) Systemplaner/-in	
Stahl- und Metallbautechnik, Bereich Metallbautechnik	
Konstruktionsauftrag	
Datensatz	