



## DES VOIES DE CARRIÈRES MULTIPLES ET ATTRACTIVES

Avec ses quelques 350 métiers actuels nécessitant une formation dans l'industrie, le commerce, les prestations de services et l'artisanat, la formation en alternance offre aux jeunes sortant de l'école un large choix pour leur métier futur.



Coordinateur de projet: Neşe Yıldız-Kendibaşına

### CONTACTER

Industrie- und Handelskammer  
Osnabrück - Emsland - Grafschaft Bentheim  
Téléphone: +49 541 353-435  
E-Mail: [kendibasina@osnabrueck.ihk.de](mailto:kendibasina@osnabrueck.ihk.de)  
l'Internet: [www.osnabrueck.ihk.de](http://www.osnabrueck.ihk.de)  
Neuer Graben 38, 49074 Osnabrück

Handwerkskammer  
Osnabrück - Emsland - Grafschaft Bentheim  
Téléphone: +49 541 6929-422  
E-Mail: [n.kendibasina@hwk-osnabrueck.de](mailto:n.kendibasina@hwk-osnabrueck.de)  
l'Internet: [www.hwk-osnabrueck.de](http://www.hwk-osnabrueck.de)  
Bramscher Straße 134 - 136, 49088 Osnabrück



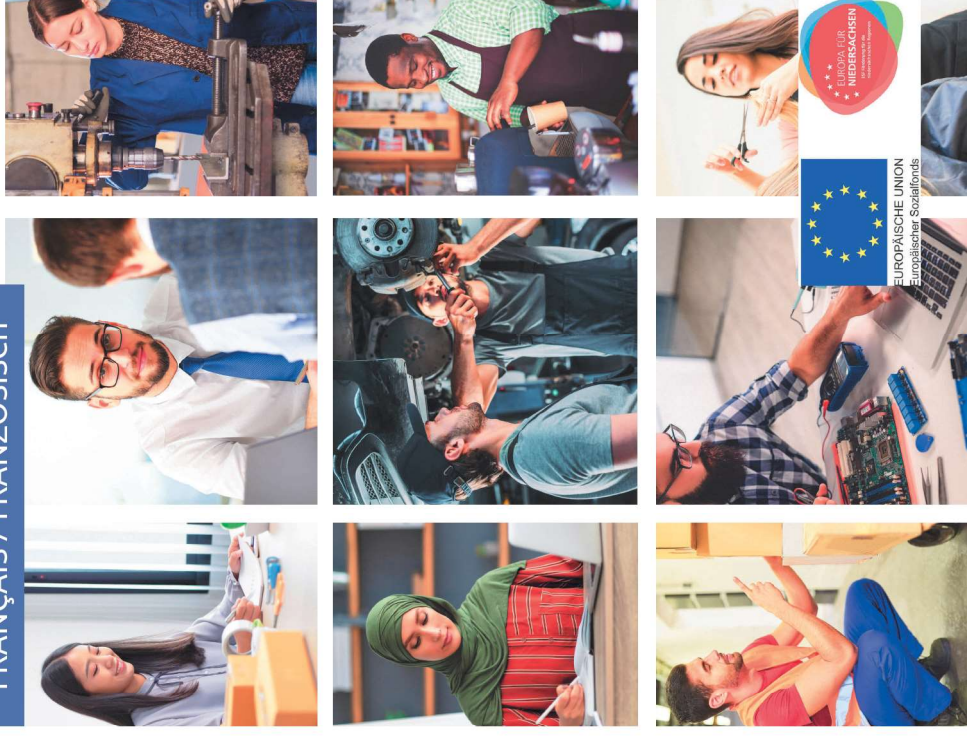
Industrie- und Handelskammer  
Osnabrück - Emsland - Grafschaft Bentheim



Handwerkskammer Osnabrück-  
Emsland-Grafschaft Bentheim

# CONNAÎTRE LE SUCCÈS EN ALLEMAGNE GRÂCE À UNE FORMATION

FRANÇAIS / FRANZÖSISCH



EUROPÄISCHE UNION  
Europäischer Sozialfonds



EUROPA FÜR  
NIEDERSACHSEN  
Ministerium für Wirtschaft, Arbeit und Soziales



## LES MIGRANTS - DU PERSONNEL QUALIFIÉ

Une approche adaptée aux groupes ciblés, les parents issus de l'immigration doit convaincre plus de jeunes de se lancer dans une formation en alternance. Ce projet commun de la chambre d'industrie et de commerce et de la chambre de commerce d'Osnabrück Emsland – comité de Bensheim est subventionné par le Fonds Social Européen.



## ENTREPRISE ET CENTRE DE FORMATION PROFESSIONNELLE

En règle générale, les apprentis travaillent pendant trois à quatre jours de la semaine dans l'entreprise (expérience pratique) et vont au centre de formation professionnelle pendant un ou deux jours (connaissances des bases théoriques). La formation s'étend donc sur deux lieux d'apprentissage : l'entreprise de formation et le centre de formation professionnelle. C'est pourquoi, cette forme de formation professionnelle s'appelle aussi formation en alternance et peut durer entre 2 et 3,5 ans.

## POSEZ-VOUS ÉGALEMENT LES QUESTIONS SUIVANTES:

- ✓ Pourquoi une formation?
- ✓ Est-il possible de faire carrière grâce à la formation?
- ✓ Peut-on créer sa propre entreprise grâce à la formation?
- ✓ Est-ce que des études ne sont-elles pas meilleures qu'une formation?
- ✓ Quelle est la rémunération pendant la formation?
- ✓ Combien de temps dure la formation?
- ✓ Quelles possibilités s'offrent à moi après la formation?

## NOUS VOUS PROPOSONS UNE ORIENTATION!

LES CONSULTATIONS SONT GRATUITES.