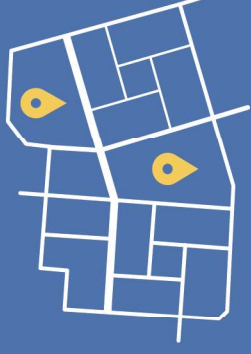




مسارات وظيفية متنوعة ورائعة

يوفر التدريب المهني المزوج حالياً للطلاب المتخرجين والطالبات المتخرجات مجالاً واسعاً في الانفراد باختيار مهنة من بين ما يقارب الـ 350 مهنة تدريبية في مجال الصناعة، التجارة، تقديم الخدمات والحرف اليدوية.



منسقة المشروع: Neşe Yildiz-Kendibaşina

جهة الاتصال

Industrie- und Handelskammer
Osnabrück - Emsland - Grafschaft Bentheim
الهاتف: +49 541 353-435
البريد الإلكتروني: kendibasina@osnabrueck.ihk.de
صفحة الانترنت: www.osnabrueck.ihk.de
Neuer Graben 38, 49074 Osnabrück

Handwerkskammer
Osnabrück - Emsland - Grafschaft Bentheim
الهاتف: +49 541 353-435
البريد الإلكتروني: n.kendibasina@hwk-osnabrueck.de
صفحة الانترنت: www.hwk-osnabrueck.de
Bramscher Straße 134 - 136, 49088 Osnabrück

عربي



النجاح في ألمانيا من خلال التدريب المهني

IHK

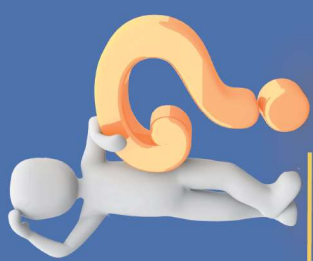
Industrie- und Handelskammer
Osnabrück - Emsland - Grafschaft Bentheim



Handwerkskammer Osnabrück-
Emsland-Grafschaft Bentheim



EUROPAISCHE UNION
Europäischer Sozialfonds



هل تسأل نفسك أيضاً هذه الأسئلة:

- ✓ لماذا التدريب المهني؟
- ✓ هل من الممكن الترقى في المهنة والحصول على شهادات أعلى؟
- ✓ هل من الممكن أن أصبح رجل أعمال من خلال التدريب المهني؟
- ✓ أليست الدراسة الجامعية أفضل من التدريب المهني؟
- ✓ كيف سيكون الراتب أثناء التدريب المهني؟
- ✓ كم من الوقت يستغرق التدريب المهني؟
- ✓ ما هي الفرص المتوفرة بعد الانتهاء من التدريب المهني؟

نحن نقوم بتقديم التوجيه

الاستشارات مجانية.



الشركة والمدرسة المهنية

الطلاب المهنيون يعملون في العادة ثلاثة الى أربعة أيام في الأسبوع في الشركة (التدريب العملي) ويذهبون يوم أو يومين في الأسبوع إلى المدرسة المهنية (النظري). أي أن التدريب المهني يتم في موقعين للتعليم: شركة التدريب المهني والمدرسة المهنية. ولذلك يسمى هذا النوع من التدريب المهني بالتدريب المهني المزدوج ومدة الدراسة فيه تتراوح ما بين سنتين وثلاثة سنوات ونصف

المهاجرين ك كوادر فنية

نحن نرغب من خلال الحديث الهادف مع الإبناء ذوي الأصول المهاجرة جذب المزيد من الشباب للتدريب المهني المزدوج. يتم تمويل هذا المشروع المشترك لغرفة الصناعة والتجارة وغرفة الحرف اليدوية أوسنابروك (Osnabrück) - أيمسلاند (Emsland) - غرافشافت بيننهايم (Grafschaft Bentheim) من قِبل الصندوق الاجتماعي الأوربي.

