



## Abschlussprüfung Teil 2/ Gesellenprüfung

**Technischer Modellbauer  
Technische Modellbauerin  
Fachrichtung Gießerei**

Berufs-Nr.

**0774**

## Schriftliche Aufgabenstellungen

**Planung und Konstruktion Teil B**

**Bereitstellungsunterlagen**

**CAD-Vorarbeit**

**Winter 2022/23**

W22 0774 BK

## **I. Prüfungsmittel, die für jeden Prüfling vom Ausbildungsbetrieb bereitgestellt werden müssen:**

1. Formelsammlungen
2. Tabellenbücher
3. Zeichenwerkzeuge
4. DIN EN 12890
5. 1 Datenträger für CAD-Datensatz (z. B. USB-Stick)
6. Notizpapier
7. Taschenrechner (nicht programmiert, netzunabhängig und ohne Kommunikationsmöglichkeiten mit Dritten)

## **II. Prüfungsmittel, die für jeden Prüfling für die CAD-Aufgaben am Prüfungsort bereitgestellt werden müssen:**

CAD-Arbeitsplatz mit entsprechender Software

Die Prüfung soll an dem CAD-System erfolgen, an dem der Prüfling die Datensätze für die Prüfung erstellt hat.

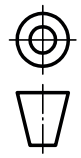
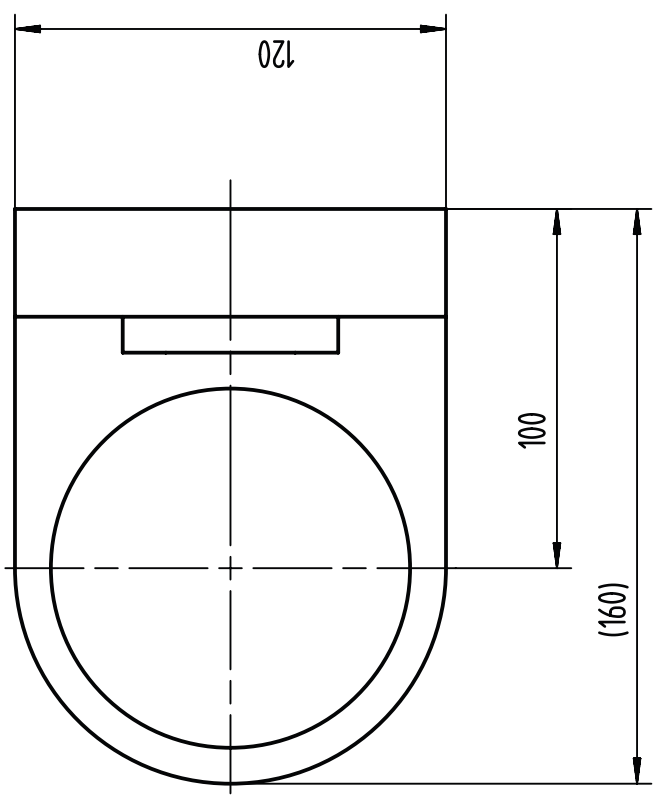
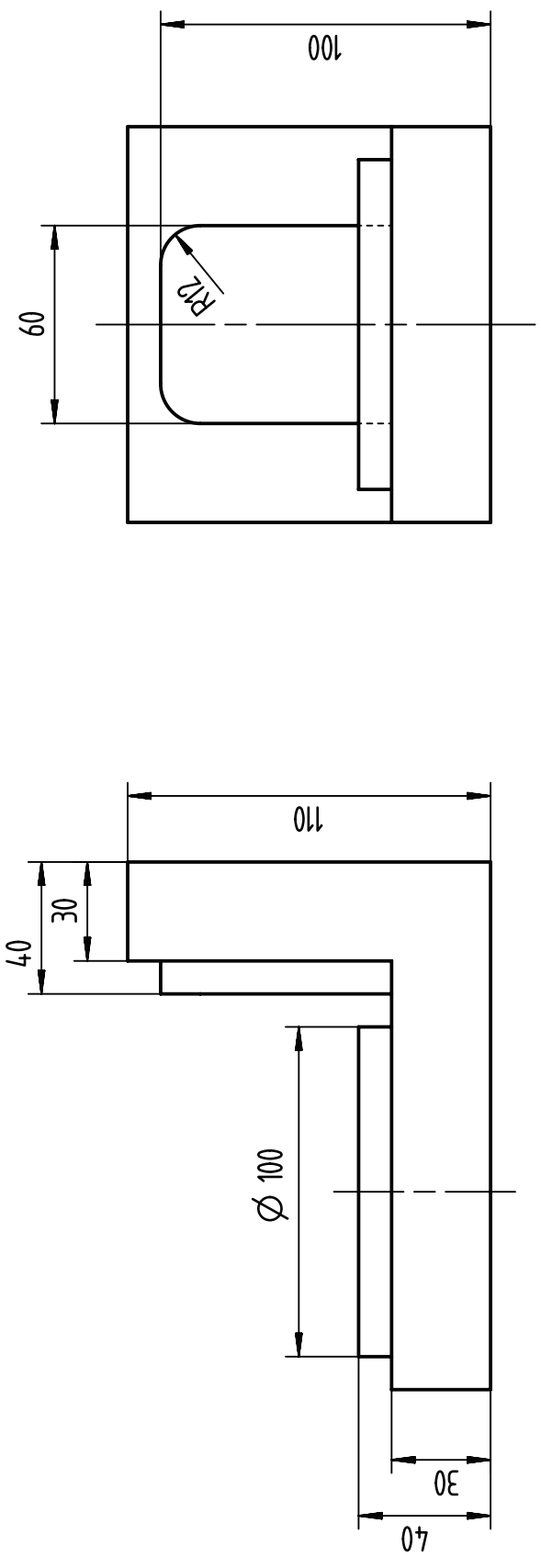
## **III. Aufgabenstellung für die CAD-Vorarbeit**

Erzeugen Sie aufgrund der Zeichnung Blatt 1(1) auf Seite 3 einen CAD-Datensatz. Auf Grundlage dieses Datensatzes lösen Sie die CAD-Aufgabe in dem Bereich Planung und Konstruktion. Speichern Sie den Datensatz auf einem geeigneten Datenträger ab, sodass Sie am Tag der Prüfung darauf Zugriff haben.

---

Dieser Prüfungsaufgabensatz wurde von einem überregionalen nach § 40 Abs. 2 BBiG zusammengesetzten Ausschuss beschlossen. Er wurde für die Prüfungsabwicklung und -abnahme im Rahmen der Ausbildungsprüfungen entwickelt. Weder der Prüfungsaufgabensatz noch darauf basierende Produkte sind für den freien Wirtschaftsverkehr bestimmt.

Beispielhafte Hinweise auf bestimmte Produkte erfolgen ausschließlich zum Veranschaulichen der Produkthanforderung beziehungsweise zum Verständnis der jeweiligen Prüfungsaufgabe. Diese Hinweise haben keinen bindenden Produktcharakter.



Bitte beachten: Zeichnung ist nicht maßstäblich

<b>IHK</b> Abschlussprüfung Teil 2/Gesellenprüfung - Winter 2022/23	
Maßstab	Blatt : 1(1)
<b>Technische(r) Modellbauer/-in</b>	
Fachrichtung Gießerei	
Planung und Konstruktion Teil B/CAD-Vorarbeit	
Allgemeintoleranz ISO 2768-m	Lfd. Nr. :
Winkelführung	