



NACHFOLGE ZENTRALE MV

Gefördert aus Mitteln des Europäischen Sozialfonds (ESF) der
Europäischen Union

In Zusammenarbeit mit dem Ministerium für Wirtschaft, Arbeit und Gesundheit sowie den
Industrie- und Handelskammern und Handwerkskammern in Mecklenburg-Vorpommern

Mit Unterstützung von:

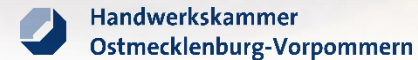


NACHFOLGEZENTRALE MV

Wir geben Tradition eine Zukunft!



Mit Unterstützung von:





NACHFOLGEZENTRALE MV ... Ein Kooperationsprojekt !



EUROPÄISCHE UNION
Europäischer Sozialfonds



Handwerkskammer
Ostmecklenburg-Vorpommern



Generation 55 +

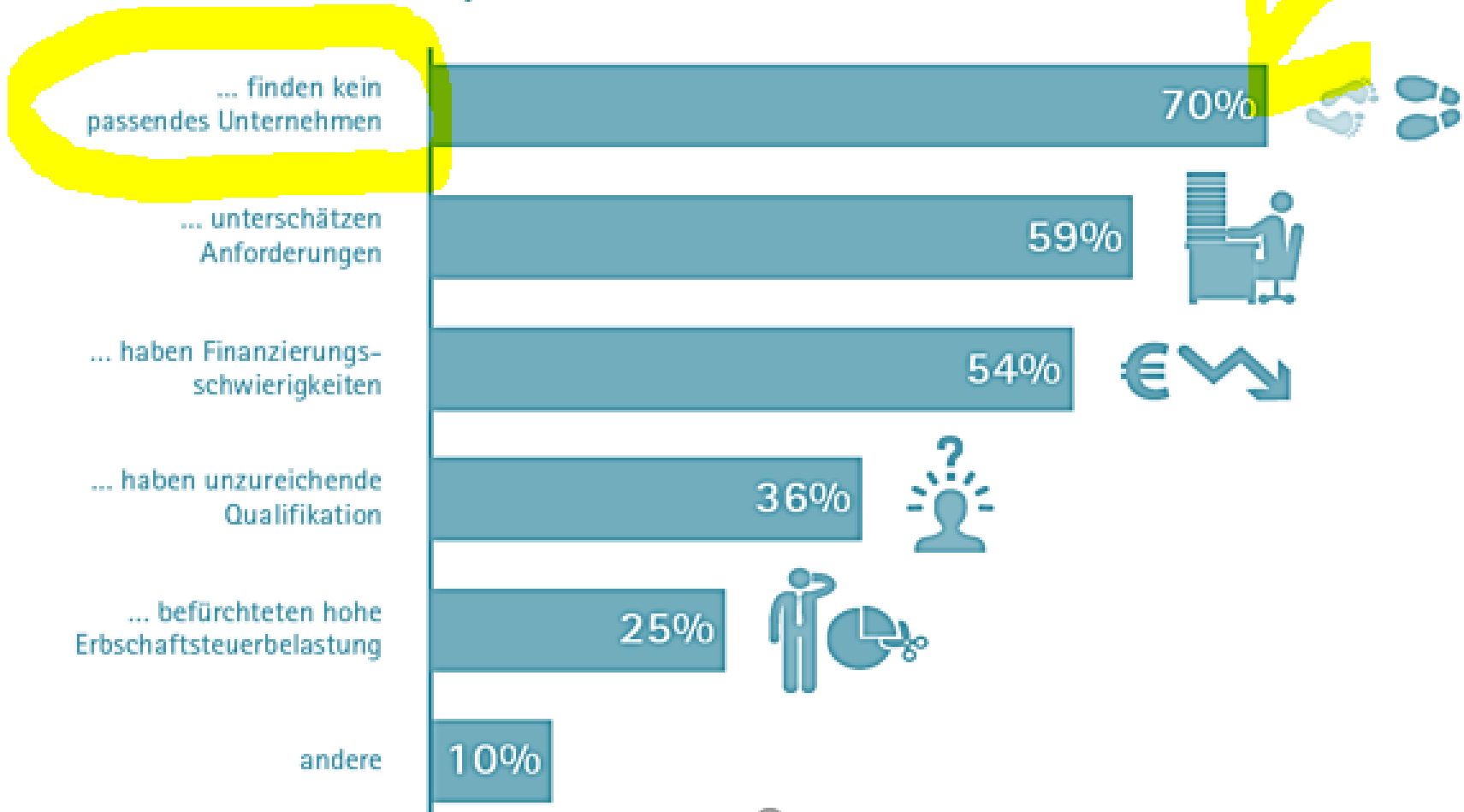
→ Unternehmerisch tätige Personen in MV, die mindestens 55 Jahre alt sind:

- 2016 → Ca. 27.000
- 2020 → Ca. 34.000
- 2022 → Ca. 40.000

IMPOSSIBLE



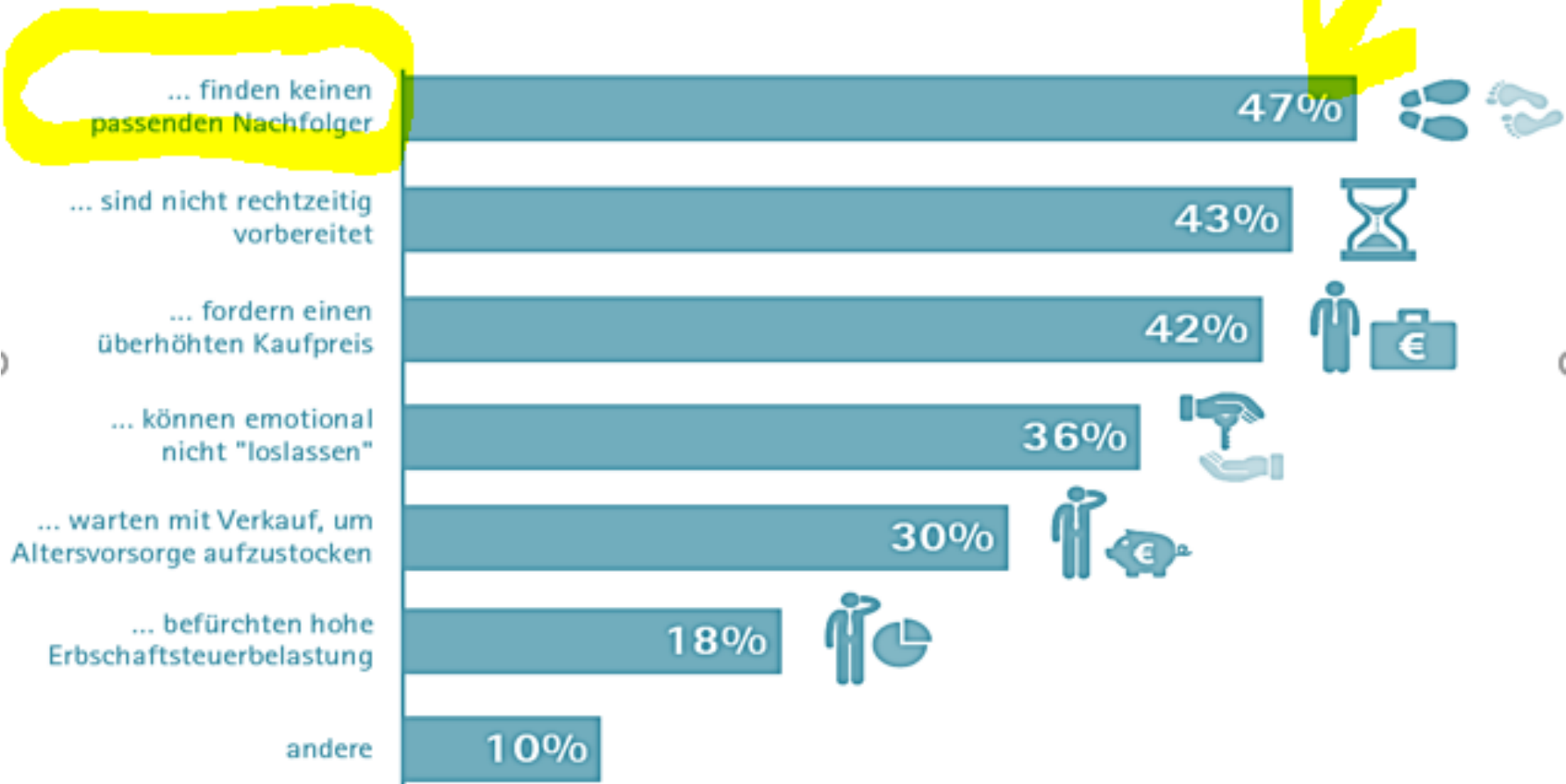
Soviel Prozent der potenziellen Übernehmer ...



Quelle: DIHK-Report Unternehmensnachfolge



So viel Prozent der Senior-Unternehmer ...



Quelle: DIHK-Nachfolgereport



INNOVATION & TRADITION

Wie finden sie zueinander?

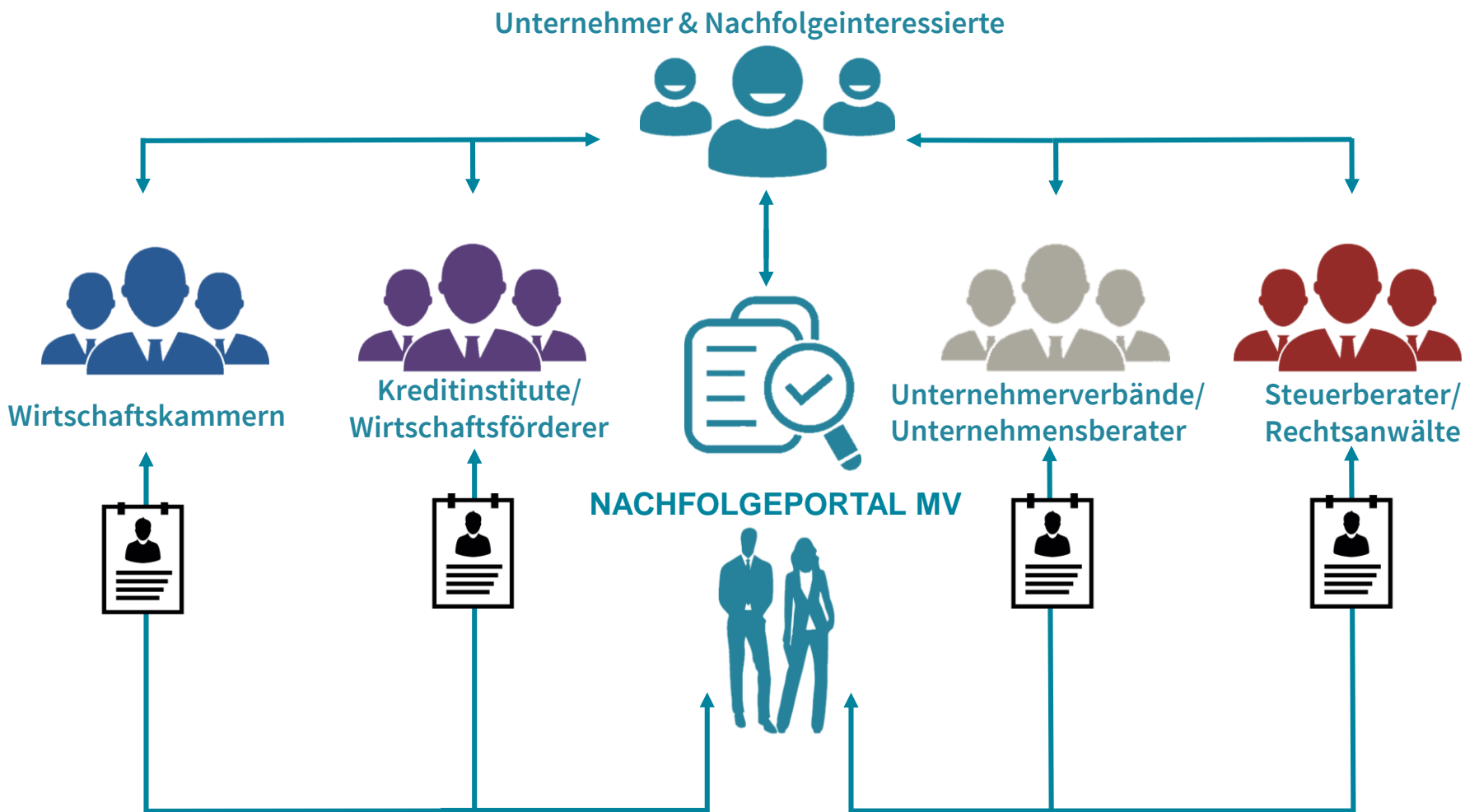


EUROPÄISCHE UNION
Europäischer Sozialfonds





- **Vertrauliche und zielgerichtete Vermittlung und Kontakthanbahnung** zwischen suchenden Unternehmern und Nachfolgeinteressierten.
- Das **NACHFOLGEPORTAL MV** ist das zentrale Instrument für die Vermittlungstätigkeit und die Kooperation mit dem Netzwerk.
- Für die Begleitung der Nachfolgeprozesse erfolgt die **Einbindung von Experten** (Wirtschaftskammern, Steuer-, Unternehmensberater, Kreditinstitute, Wirtschaftsförderer, etc.).





Anzahl Portalnutzer

Insgesamt 1.628 registrierte Nutzer

→ 425 Unternehmer

→ 1.103 Nachfolgeinteressierte

→ 100 Netzwerkpartner

(Stand 09. Juni 2022)



Registrierte Unternehmer ...

- ... sind durchschnittlich 60 Jahre alt
- ... beschäftigen durchschnittlich ca. 10 Mitarbeiter
- ... generieren durchschnittlich ca. € 1,1 Mio. Umsatz p.a.

Registrierte Nachfolgeinteressierte ...

- ... sind zu ca. 84 % männlich
- ... sind durchschnittlich ca. 45 Jahre alt
- ... sind in ca. 8 % der Fälle bereits unternehmerisch tätig
- ... haben in ca. 21 % der Fälle Ihren Wohnsitz außerhalb MV's

(Stand 09. Juni 2022)



Aktivitäten der NACHFOLGEZENTRALE MV seit 1.7.2019:

- **3.137 Kontaktabmachungen (dzt. ca. 150 bis 200 monatlich)**
- **603 vermittelte persönliche Kontakte (dzt. ca. 25 bis 35 monatlich)**
- **Derzeit 88 Vermittlungen in Basisverhandlungen**
- **Derzeit 8 Vermittlungen in Abschlussverhandlungen**
- **13 vermittelte Übergaben im Jahr 2021**
- **6 vermittelte Übergaben im Jahr 2022**

(Stand 09. Juni 2022)



IMPOSSIBLE



- **Reparaturbetrieb für Maschinen und Anlagen / 10 Mitarbeiter / Stralsund**
→ Suchauftrag über Steuerberaterin in 1/2019, Übergabe in 4/2022
- **Herrenmodegeschäft / 3 Mitarbeiter / Schwerin**
→ Suchauftrag durch Inhaber in 11/2018, Übergabe in 12/2020
- **Handelsunternehmen für Produkte im Rohrleitungsbau / 3 Mitarbeiter / Ldkr. NWM**
→ Suchauftrag durch Inhaber in 5/2019, Übergabe in 6/2020
- **Fachbetrieb für Brandschutztechnik / Solo-Selbstständigkeit / Ldkr. LWL-PCH**
→ Suchauftrag durch Inhaber in 12/2020, Übergabe in 6/2021



IMPOSSIBLE



- **Ferienimmobilienvermittlung / 14 Mitarbeiter / Ldkr. Rostock**
→ Suchauftrag durch Inhaber in 2/2019, Übergabe in 5/2021
- **Herstellung/Handel von Schokoladenerzeugnissen / 25 Mitarbeiter / Rostock**
→ Suchauftrag durch Berater in 2/2019, Übergabe in 6/2021
- **Unternehmensberatung / 5 Mitarbeiter / Ldkr. Rostock**
→ Suchauftrag durch Inhaber in 10/2020, Übergabe in 1/2022
- **Textilreinigung / 3 Mitarbeiter / Rostock**
→ Suchauftrag durch Inhaber in 8/2021, Übergabe in 5/2022

IMPOSSIBLE



- **Vertrauliche und zielgerichtete Vermittlung** von Kontakten mit persönlicher Unterstützung durch Projektmitarbeiter.
- Unternehmerschaft wird eine **frühzeitige Nachfolgersuche** ermöglicht.
- **Enge Kooperation** mit Wirtschaftskammern und unternehmensnahen Institutionen.
- Das Dienstleistungsangebot ist für Interessenten dank gesicherter Finanzierung durch die Wirtschaftskammern und das Land MV **kostenfrei**.

IMPOSSIBLE



v.l.n.r.: Frank Bartelsen, Barbara Steinbrückner, Beate Somschor

Vielen Dank für Ihre Aufmerksamkeit!

Frank Bartelsen

Projektleiter

NACHFOLGEZENTRALE MV

Bürgerschaftsbank Mecklenburg-Vorpommern

www.nachfolgezentrale-mv.de

Mit Unterstützung von:

