

Das Bundesamt für Zoll und Grenzsicherheit

Erfolgreiche Einfuhrveranlagung in die Schweiz



5. Mai 2022, David Stadler



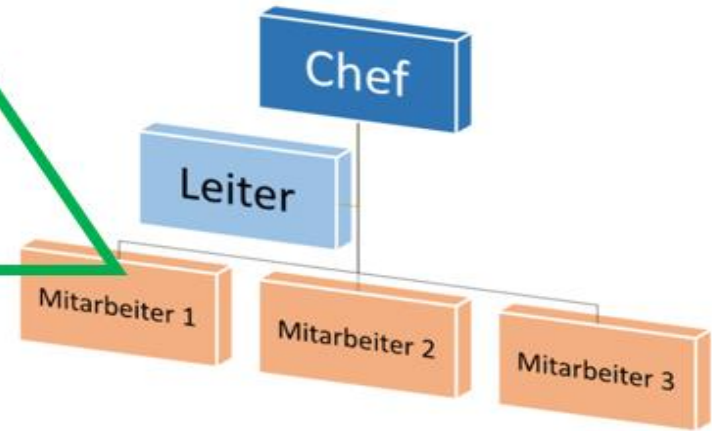
Themenübersicht

- Das Bundesamt für Zoll und Grenzsicherheit – Projekt DaziT
- Warenverkehrssystem Passar – ein Blick in die nahe Zukunft
- Überführung von Waren in den zollrechtlich freien Verkehr der Schweiz
- Werkvertragliche Lieferungen
- Vorübergehende Einfuhr von Waren
- Sonstiges und Informationsbeschaffung
- Fragen?





DaziT – mehr als nur eine Digitalisierung: von der EZV zum BAZG





Organisationsstruktur BAZG

Direktor

Christian Bock, Direktor

Planung und Steuerung

Isabella Emmenegger, stellvertretende Direktorin

Grundlagen

Marco Benz
Vizedirektor

**Risikoanalyse
und Analytik**

Georges Dumont
Vizedirektor

Operationen

Christian Bock
Direktor

Strafverfolgung

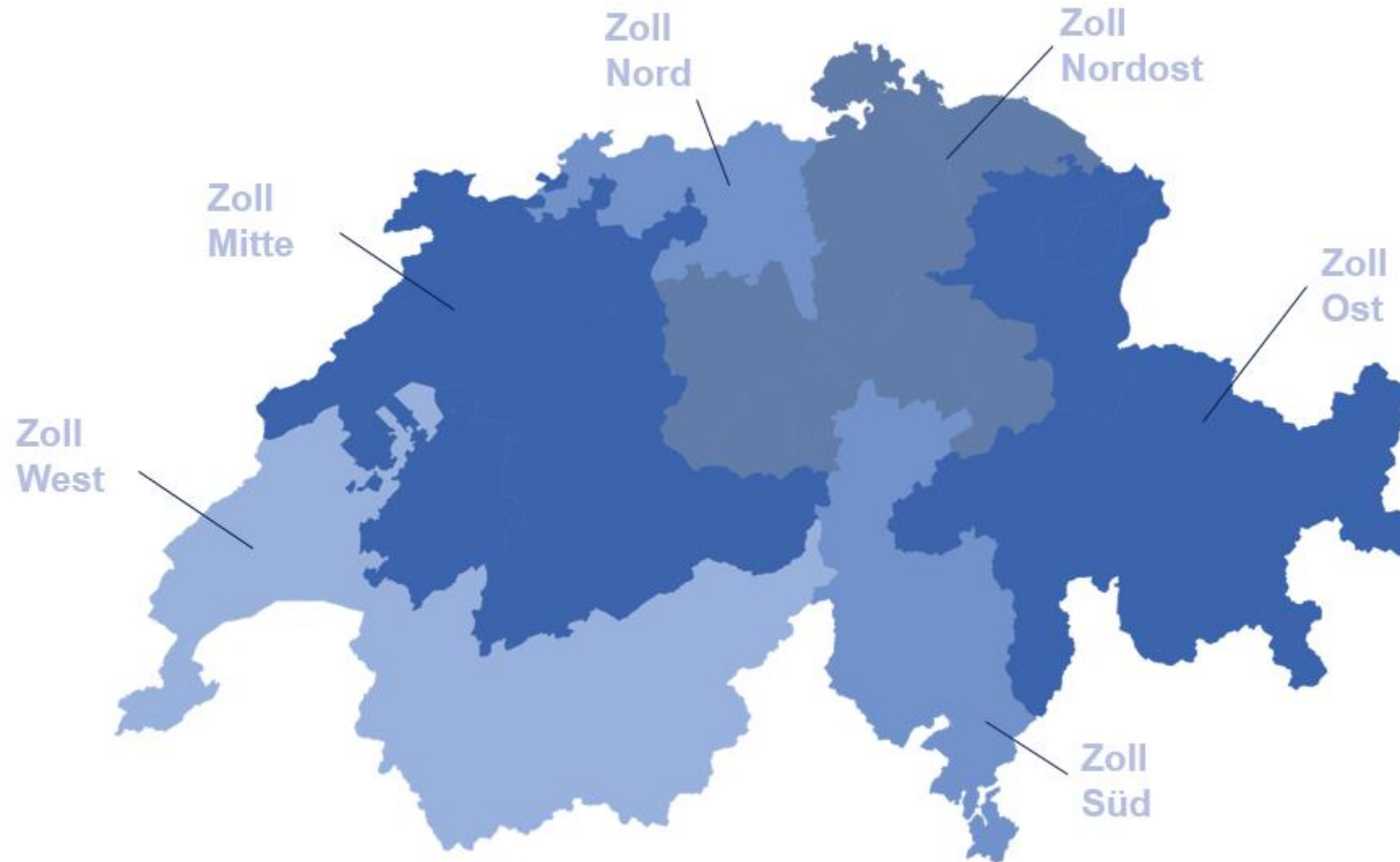
Urs Bartenschlager
Vizedirektor

Unterstützung

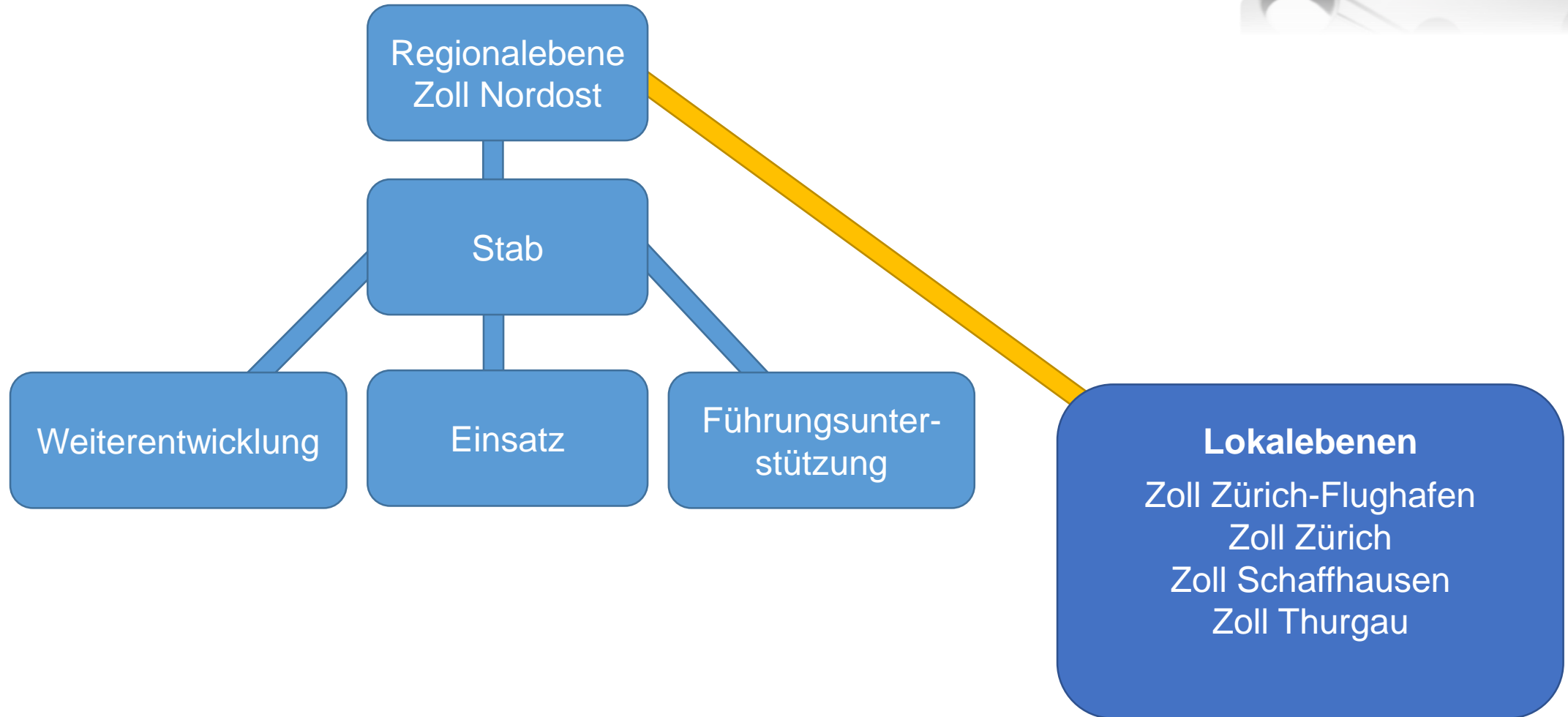
Florian Lauber, Vizedirektor



6 Regionalebenen



Am Beispiel Zoll Nordost





Neue Berufsbilder und Ausbildung



	Waren	Personen	Transportmittel
Expertise			■
Spezialisierung	■		■
Basisausbildung	■	■	■



Gesetzgebung heute



Zollgesetz

Mehrwertsteuergesetz
(Einfuhrsteuer)

Mineralölsteuergesetz

Weitere Abgabenerlasse

Nichtzollrechtliche Erlasse
(NZE)



Gesetzgebung in Zukunft



Zollabgabengesetz (ZoG)

Mehrwertsteuergesetz
(Einfuhrsteuer)

Mineralölsteuergesetz

Weitere Abgabenerlasse

Nichtabgaberechtliche Erlasse
(NAE)



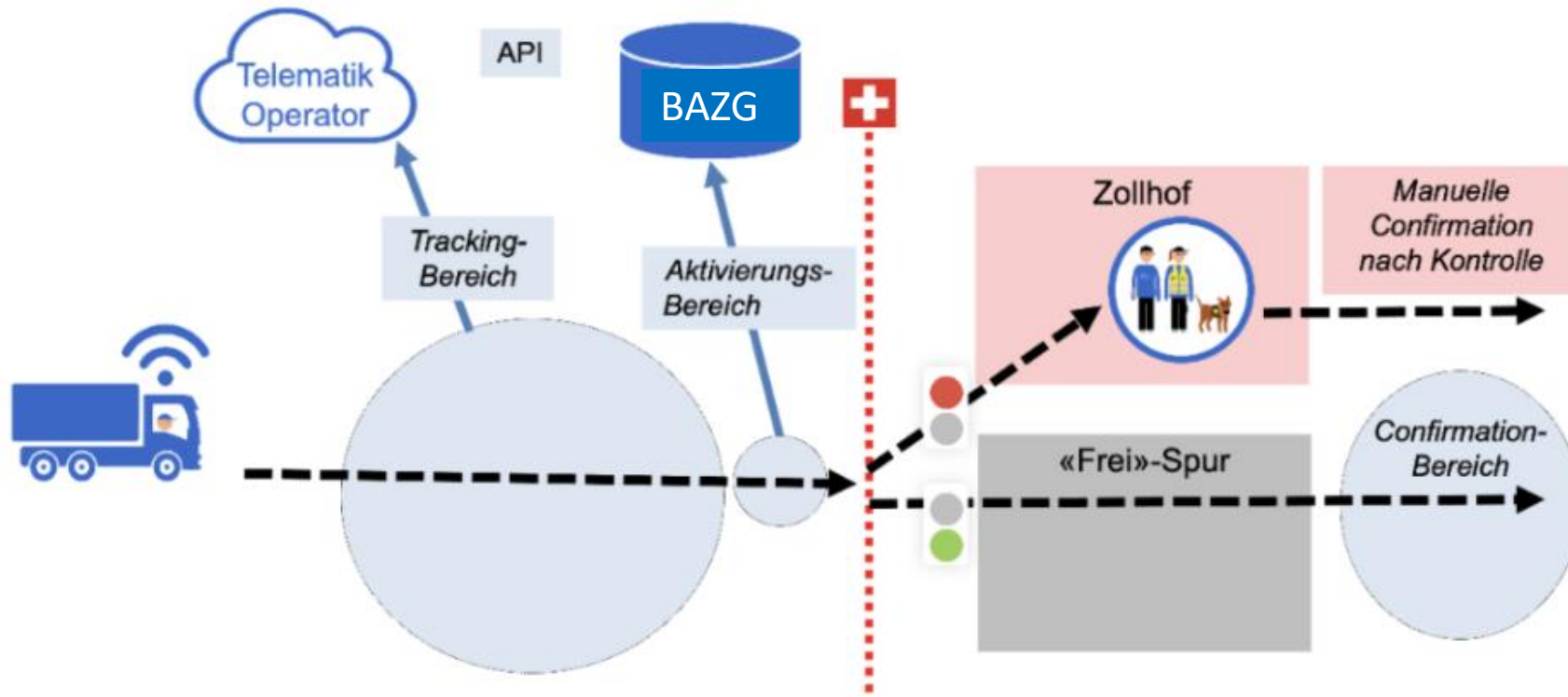
Rahmengesetz (BAZG-VG)

- Verfahren
- Datenbearbeitung
- Befugnisse
- Kontrolle
- Etc.



Digitalisierung am Beispiel «Aktivierung» mittels Telematik

<https://vimeo.com/648594855>





Digitalisierung am Beispiel «Passar»

- Das Neue Warenverkehrssystem ist das Schlüsselement der Digitalisierung im Schweizer Handelswarenverkehr.
- Ablösung der Systeme NCTS und e-dec.
- Anmeldung über B2B-Schnittstelle oder Web-Anwendung des BAZG.

Hauptziele:

- Erhebung von Abgaben vereinfachen, harmonisieren und digitalisieren.
- Grenzüberschreitenden Warenverkehr beschleunigen.
- Mehr Sicherheit für Bevölkerung, Wirtschaft und Staat.





Transition in drei Phasen

- Passar 1.0: Durchfuhr und Ausfuhr inkl. Aktivierung (Strasse, Wasser, Schiene)
 - e-dec: Einfuhr inkl. Aktivierung (Strasse, Wasser, Schiene)
 - NCTS: Restfunktionalitäten
-
- Passar 2.0: Durchfuhr, Ausfuhr, Einfuhr und weitere Warenbestimmungen, Aktivierung (inkl. Luft)
 - NCTS: Restfunktionalitäten
-
- Passar 3.0: sämtliche Warenbestimmungen und Funktionen stehen auf Passar zur Verfügung

Einige Meilensteine:

- 01.06.2023: Einführung Passar 1.0, Start Parallelbetrieb Durchfuhr und Ausfuhr
- 01.12.2023: Ende Parallelbetrieb, Durchfuhr und Ausfuhr nur noch mit Passar
- 01.01.2025: Einführung Passar 2.0, Start Parallelbetrieb Einfuhr
- 01.07.2025: Ende Parallelbetrieb, Durchfuhr, Ausfuhr und Einfuhr nur noch mit Passar



Allgemeines zur Einfuhr von Handelswaren (Überführung in den Zollrechtlich freien Verkehr)

Wichtige Fragen?

- Beizug einer Speditionsfirma?
- Wer bezahlt die Einfuhrabgaben?
- Welche Begleitpapiere sind nötig?
- Wo findet die Veranlagung statt?
- Öffnungszeiten der entsprechenden Zollstellen?
www.bazg.admin.ch / Informationen Firmen / Öffnungszeiten und Feiertage/ Dienststellenverzeichnis



Möglichkeiten zur Zollanmeldung Einfuhr

e-dec web (Web-Applikation)

- Zollanmeldung direkt im Internet erfassen
- Für jedermann frei zugänglich
www.bazg.admin.ch / Zollanmeldung / Anmeldung Firmen
- Vorgehen gemäss Handbuch

e-dec Import

- Zollanmeldung über IT-System des BAZG
- Registrierung in der Zollkundenverwaltung notwendig
www.bazg.admin.ch / Zollanmeldung / Anmeldung Firmen / Zollkundenverwaltung - UID

Vorzulegende Unterlagen beim Grenzübertritt:

Einfuhrzollanmeldung bzw. Einfuhrliste (e-dec web, e-dec «gesperrt, frei mit»)

Bezugsschein

Warenrechnung

Ursprungsnachweis (e-dec web, e-dec «gesperrt, frei mit»)





Gebrauchszolltarif (www.tares.ch)

 Schweizerische Eidgenossenschaft
Confédération suisse
Confederazione Svizzera
Confederaziun svizra

Tares

Startseite | News | Hilfe | Hotline | Feedback | Abmelden

Tares
Schweizerischer Gebrauchstarif
Tarif d'usage suisse
Tariffa d'uso svizzera
Swiss working tariff

8-stellige Tarifnummer

>	<	9403		Andere Möbel und Teile davon:
>	<	9403.10		- Möbel aus Metall, der in Büros verwendeten Art:
>	<	9403.20		- andere Möbel aus Metall:
>	<	9403.3000		- Möbel aus Holz, der in Büros verwendeten Art
>	<	9403.4000		- Möbel aus Holz, der in Küchen verwendeten Art
>	<	9403.5000		- Möbel aus Holz, der in Schlafzimmern verwendeten Art
>	<	9403.6000		- andere Möbel aus Holz
>	<	9403.7000		- Möbel aus Kunststoffen



Gebrauchszolltarif (www.tares.ch)

Anzeige Details Anzeige aller Ansätze

Tarifnummer : 9403.4000 ZC : Schlüssel :

Tarifnummer	ZC	ZAR	Text
9403			Andere Möbel und Teile davon:
9403.4000			- Möbel aus Holz, der in Küchen verwendeten Art

Zollansätze:

Normal	20.00 Fr.	je 100 kg netto
<u>EU</u>	<u>0.00 Fr.</u>	je 100 kg brutto

[Mehrwertsteuer:](#) 7,7 % Gegenstände nach Art. 55 Abs. 1 MWSTG (siehe "Bemerkungen", "MWST")

Zusatzabgaben

Code	Schlüssel	
792	CITES Flora 001	Afrikanisches Koso (Pterocarpus erinaceus), Afrikanisches Stinkholz oder Pygeum (Prunus africana), (Dipteryx panamensis mit Ursprung Costa Rica und Nicaragua), Araukarie (Araucaria araucana), Ayuque (Balmea stormiae), asiatische Eibenarten und deren Umformungen (Taxus chinensis, T. fuana, T. cuspidata, T. x media, T. sumatrana; betriebl. Hybriden [Taxus wallichiana] sowie europäische und amerikanische Eibenarten [Taxus brevifolia, T. canadensis, T. globosa, T. floridana]), Bubinga (Guibourtia demeusei, G. p. G. tessmannii), Chilenische Zeder (Pilgerodendron uviferum), Gavilan (Oreomunus guatemalensis), Guatemala-Tanne (Abies guatemalensis), Macacauba (Platymiscium pleiostachyum), Honduras-Mahagoni (Swietenia humilis), Oleanderblättrige Steineibe (Podocarpus neriifolius), Rio Palisander oder Brasilianisches Rosenholz oder Jacaranda (Dalbergia spp.), Patagonische Zypresse oder Alerchholz oder Alerce (Fitzroya cupressoides), Pinoholzbaum (Podocarpus parlatorei), Piquia (Caryocar costaricense), Pinus koraiensis mit Ursprung Russland, Ramin (Gonystylus spp.), Taungme-Baum (Magnolia liliifera var. obovata) (s. "Bemerkungen", "Pflanzenschutz und CITES Flora", "CITES Flora")

Fr. 60.00 je Sendung
Min. Fr. 60.00
Max. Fr. 60.00

[Tarazuschlag:](#) 15 % vom Nettogewicht

[Hinweise zum Ausfüllen der Zollanmeldung / zusätzliche Angaben](#) Eigenmasse in kg mit 3 Kommastellen
Zusatzmenge -

Abkürzungen:

CITES Flora	CITES Flora-Gebühr (Artenschutz-Kontrolle)
EU	Europäische Union

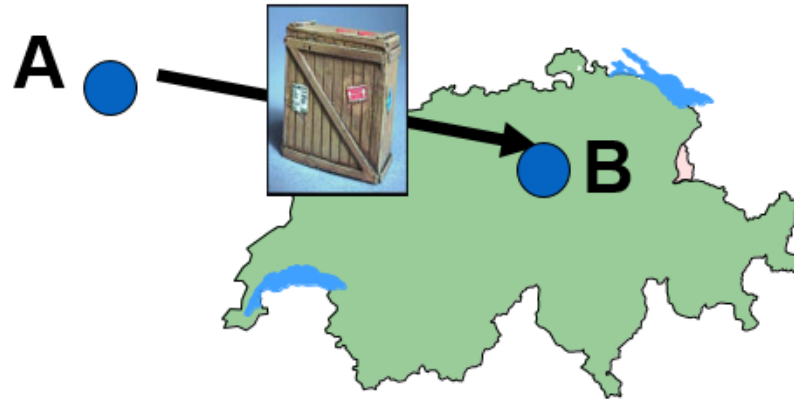
Zoll bemisst sich nach dem Bruttogewicht;
Zollfrei mit gültigem Ursprungsnachweis

weitere Infos zur MWST folgen sofort



MWST; Steuerbemessungsgrundlage

- **Verkaufs- und Kommissionsgeschäfte**
- Die Steuer berechnet sich vom **Entgelt**



Normalsatz 7.7 %

reduzierter Satz 2.5 %

- **Übrige Fälle (z.B. Miete, Leasing, Geschenk)**
- Die Steuer berechnet sich vom **Marktwert**



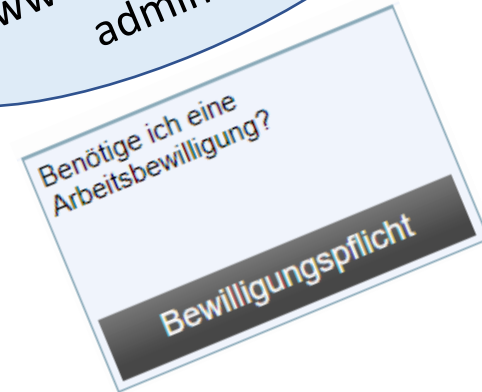
Bezahlung der Abgaben

1. BAR
2. Mit Debit-Kreditkarten
3. Konto (ZAZ-Konto)
 - bei regelmässigen Einfuhren Pflicht
 - Bargeldlos
 - kürzere Wartezeiten
 - Weitere Infos

www.bazg.admin.ch – Zollinformation Firmen – Zollkonto (ZAZ)



Werkvertragliche Lieferungen

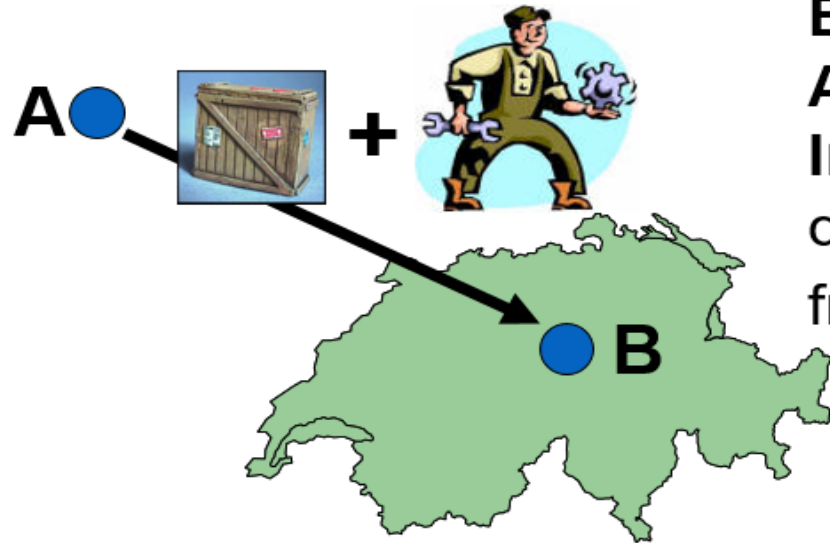


Wareneinfuhr
(+Arbeit in Schweiz)

Vorübergehende Einfuhr



Werkvertragliche Lieferung MWST; Steuerbemessungsgrundlage



**Einfuhr eines Gegenstandes +
Arbeiten am Gegenstand im
Inland**, durch den oder im Auftrag
des ausländischen Lieferanten für
fremde Rechnung ausgeführt

Grundsatz bei der Besteuerung:

Entgelt für die Gesamtleistung (Gegenstand + Arbeiten)



Sicherstellung der Mehrwertsteuererhebung auf Arbeitskosten

Steuerpflicht bei Lieferungen im Inland für ausländische Unternehmen mit weltweitem Umsatz von \leq CHF 100'000.00

Ausländische Firma ist bei der ESTV registriert:

Die Einfuhrsteuer (MWST) berechnet sich vom Einkaufspreis/Marktwert der Gegenstände.

Definitive Einfuhrveranlagung.

Importeur = ausländischer Lieferant per Adresse CH-Steuervertreter.

Ausländische Firma ist nicht bei der ESTV registriert:

Die Einfuhrsteuer berechnet sich auf dem gesamten Entgelt (Verkaufspreis des Gegenstands und Montagekosten etc.).

Ev. provisorische Veranlagung, Abschluss nach Endabrechnung Bauvorhaben.

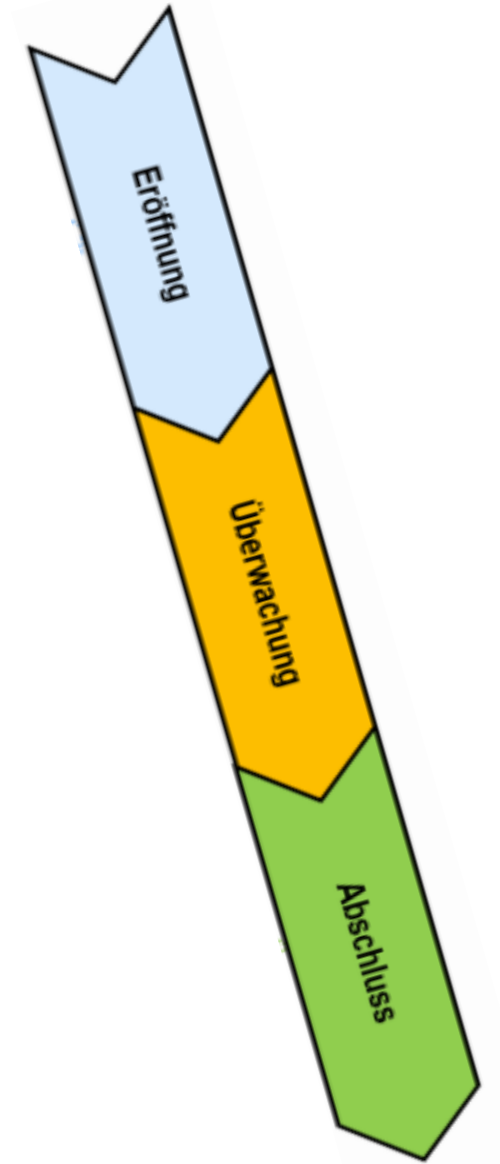
Importeur = ausländischer Lieferant per Adresse Empfänger / Baustelle.



Vorübergehende Verwendung

Voraussetzungen:

- Antrag mit Zollanmeldung
- Für eine vorübergehende Verwendung vorgesehen
- Bedingte Veranlagung der Abgaben
- Identität der Waren gesichert
- Befristet (2 Jahre mit Möglichkeit der Verlängerung)
- Ab dem 3. Jahr Erhebung Anteil Zoll
- Anwendung NZE





Zollanmeldung für die vorübergehende Verwendung ZAVV Form. 11.73 / 11.74

- Nationales Zolldokument
- z. B. für Ausstellung, ungewisser Verkauf, Berufsausrüstung
- teilweise Bewilligung nötig (z. B. Autokran)
- Abgabensicherstellung durch Barhinterlage / ZAZ-Konto
- Frist: 2 Jahre (Grundsatz)
- Veranlagung nur zu Bürozeiten möglich.

The image shows two examples of ZAVV forms. The top form is Form 11.73, titled 'Zollanmeldung für die vorübergehende Verwendung von Waren'. The bottom form is Form 11.74, titled 'Zollanmeldung für die vorübergehende Verwendung von Fahrzeugen'. Both forms are complex and contain many fields for data entry, including details about the goods or vehicles, the importer, and the customs office. The forms are presented with orange and pink highlights to indicate specific sections.



Vorübergehende Verwendung Carnet ATA

- Internationales Dokument
- Z. B. für Berufsausrüstung, Messestände, Ausstellungsgüter
- Nicht zugelassen für Mietgeschäfte
- Garantiesystem über Handelskammern
- Vereinfachter Grenzübertritt ohne Abgabensicherstellung
- Nach Ingebrauchnahme nicht an Öffnungszeiten für Handelswaren gebunden

Admission **T**emporaire/
Temporary **A**dmission

The image shows a Carnet ATA document, which is a standardized international document for temporary admission of goods. The document is printed on a light green background and contains text in multiple languages, including French, English, and German. At the top, it reads 'CARNET DE PASSAGE EN DOUANE POUR L'ADRESSEMENT TEMPORAIRE' and 'CARNET DE PASSAGE EN DOUANE FOR TEMPORARY ADMISSION'. Below this, there is a section for 'DECLARATION OF THE HOLDER' and a large grid of data fields. The grid contains various codes and numbers, including the country code 'CH' for Switzerland. At the bottom of the document, the name 'SPECTRAL AG' is visible.



Vorübergehende Verwendung Erleichterungen

Formlos:

- Gebrauchtes Handwerkzeug, kleinere Geräte (Bohrmaschinen, Bockleitern usw.)
- Ggf. mit Liste
- Ohne Sicherstellung der Abgaben





Service-Techniker, Monteure, Handwerker, Service-Wagen

Gebrauchtes Handwerkzeug

- Formlos
- ev. mit Liste

Ersatzteile, die evtl. in CH verbleiben

- ZAVV od.
- Vereinbarung
- Evtl. def. Überführung in den zollrechtlich freien Verkehr

Berufsausrüstung (Maschinen, Geräte)

- Carnet ATA
- od. ZAVV



Diverses



leistungsabhängige Schwerverkehrsabgabe
für LKW / Anhänger ab 3.5 Tonnen
zulässiges Gesamtgewicht

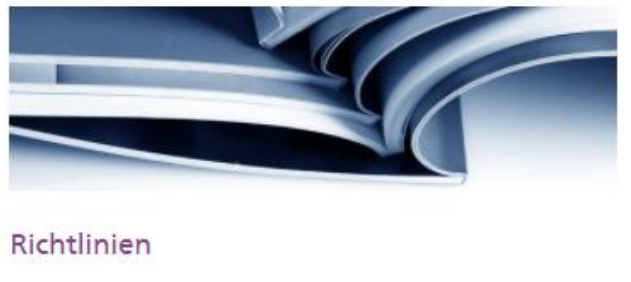
Vignettenpflicht auf den Autobahnen für FZ /
Anhänger bis 3.5 Tonnen



Sonntags- und Nachtfahrverbot
22.00 Uhr bis 05.00 Uhr
gilt auch an Feiertagen



Fragen / Auskünfte / Informationen



Richtlinien



Auskunftszentrale Zoll
Tel.: +41 58 467 15 15

Email: zollauskunft@bazg.admin.ch

Internet:

www.bazg.admin.ch

Steuerverwaltung unter

www.estv.admin.ch

