

# Blitzumfrage: Wie wirkt sich der EU- Green Deal auf die Unternehmen aus?



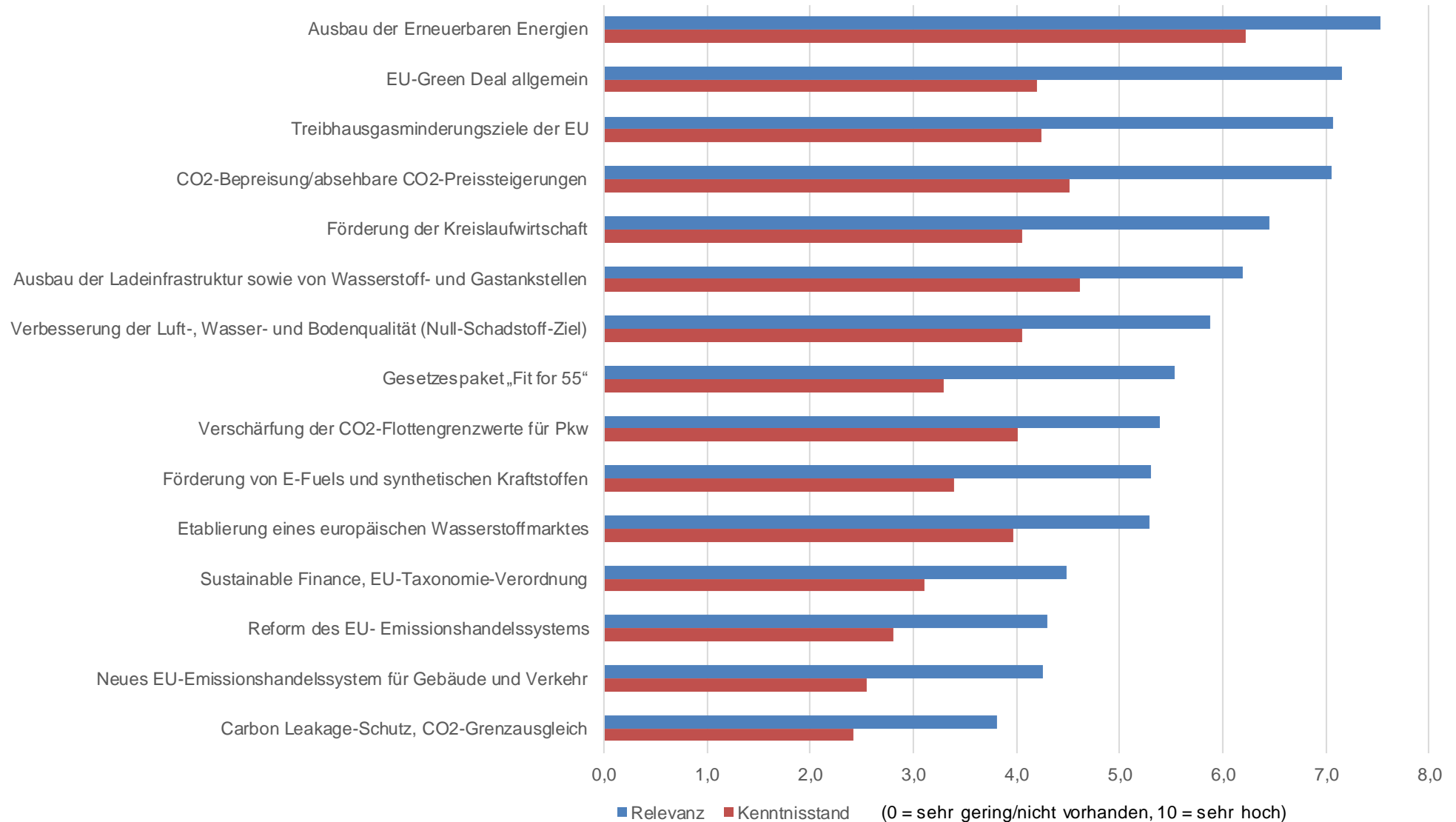
© Tatiana Shepeleva - Fotolia.com

155

Teilnehmende



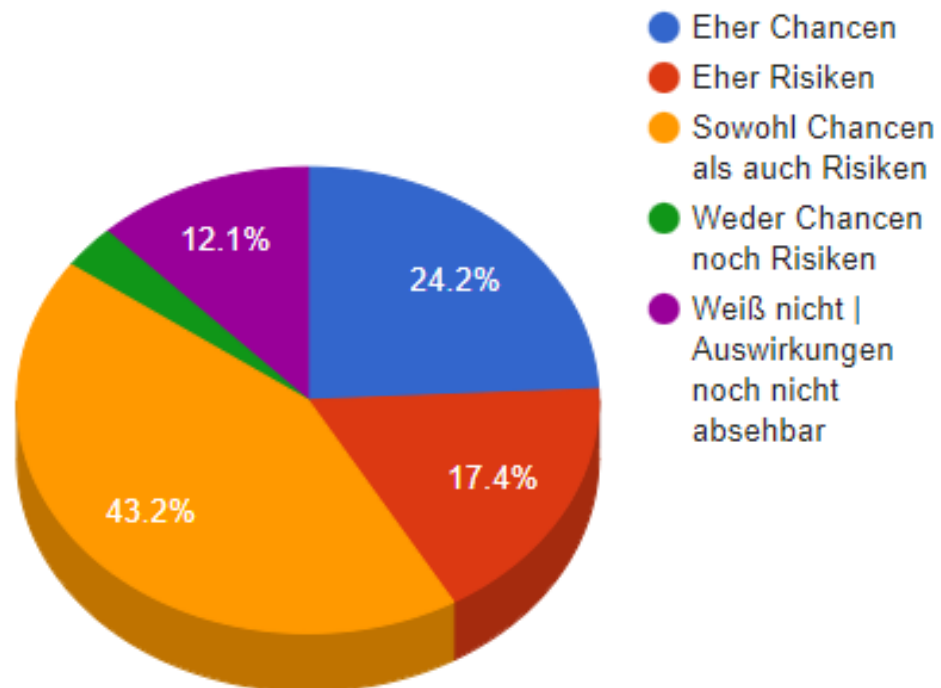
### Green-Deal-Themen: Relevanz und Kenntnisstand in den Unternehmen



# Unsere Frage:

Ergeben sich aus dem Green Deal der EU für Ihr Unternehmen eher **Chancen** oder **Risiken**?

Ergeben sich aus dem Green Deal der EU für Ihr Unternehmen eher Chancen oder Risiken?



# Unsere Frage:

## Welche **Chancen** sehen Sie für Ihr Unternehmen?

| Antwort  | Häufigkeit nach Teilnehmer ▼ | Häufigkeit nach Antworten |
|--|------------------------------|---------------------------|
| Innovationsschub   neue Technologien                       | 56,03%                       | 21,88%                    |
| Unabhängigere Energieversorgung                            | 55,32%                       | 21,61%                    |
| Erschließung neuer Geschäftsfelder oder Absatzmärkte       | 48,94%                       | 19,11%                    |
| Zusätzliche Fördermittel   neue Finanzierungsmöglichkeiten | 44,68%                       | 17,45%                    |
| Steigerung der Resilienz   Wettbewerbsfähigkeit            | 35,46%                       | 13,85%                    |
| Verbesserte Rohstoffversorgung                             | 12,06%                       | 4,71%                     |
| Sonstige, und zwar:  | 3,55%                        | 1,39%                     |

| Antworten zu Sonstige, und zwar: | Häufigkeit ▼ |
|----------------------------------|--------------|
| Keine                            | 60,00%       |
| Viel höhere kosten               | 20,00%       |
| Zukunftsfähigkeit                | 20,00%       |

| Statistiken für Sonstige, und zwar: | Wert |
|-------------------------------------|------|
| NUMBER_OF_ANSWERS                   | 5    |
| Anzahl Eingaben                     | 5    |
| keine Eingabe                       | 0    |

# Unsere Frage:

## Welche **Risiken** sehen Sie für Ihr Unternehmen?

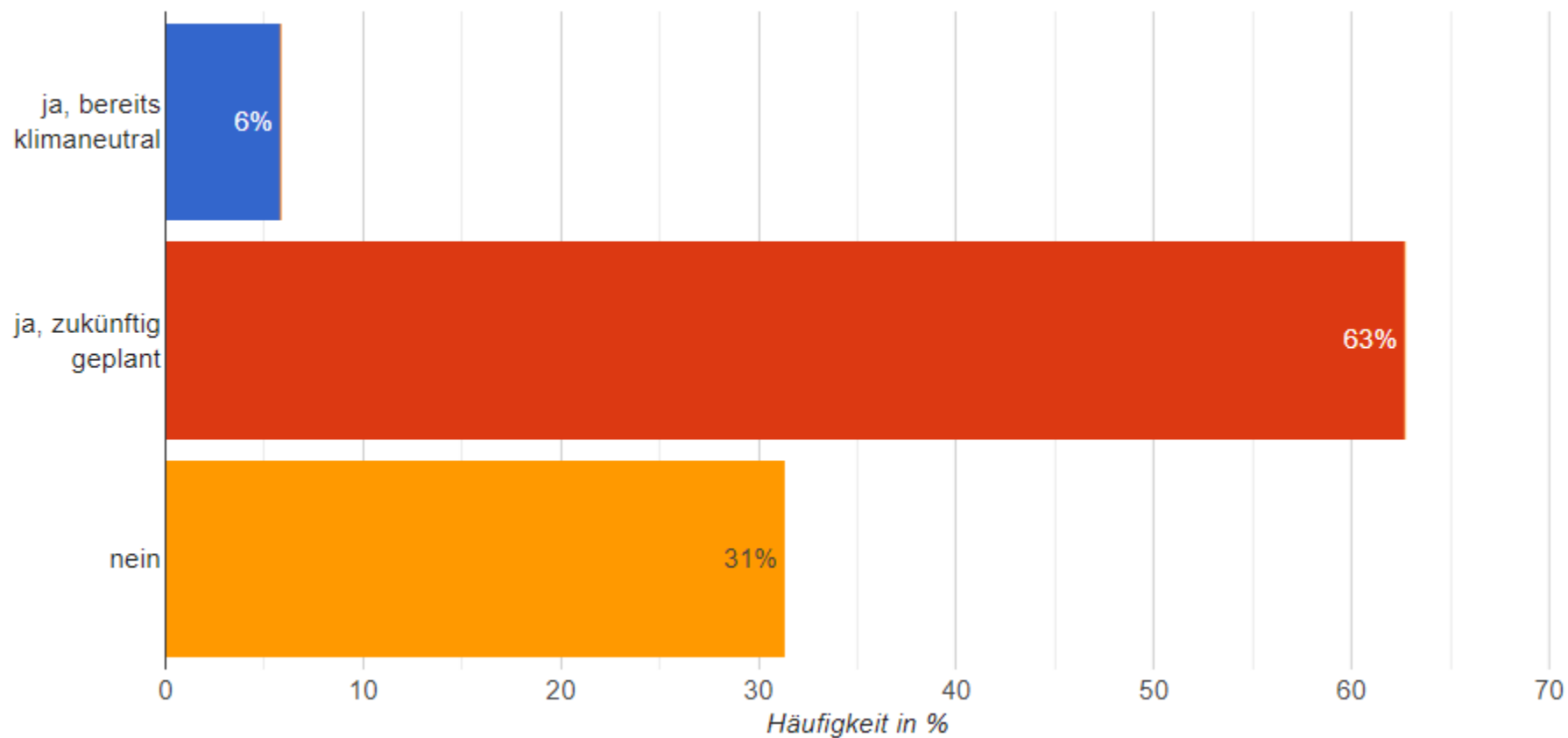
| Antwort   | Häufigkeit nach Teilnehmer ▼ | Häufigkeit nach Antworten |
|---|------------------------------|---------------------------|
| Steigende Kosten  | 86,00%                       | 26,65%                    |
| Zunehmende Bürokratie   | 78,67%                       | 24,38%                    |
| Zunehmende Regulierung   Verbote  | 62,67%                       | 19,42%                    |
| Fehlendes Wissen   Fachkräftemangel                                     | 44,67%                       | 13,84%                    |
| Standortnachteile   Gefährdung der internationalen Wettbewerbsfähigkeit | 27,33%                       | 8,47%                     |
| Fehlende Anpassungsfähigkeit  | 17,33%                       | 5,37%                     |
| Sonstige, und zwar:   | 6,00%                        | 1,86%                     |

| Antworten zu Sonstige, und zwar:  | Häufigkeit ▼ |
|---|--------------|
| Abbau fertigungsstandort deutschland  | 11,11%       |
| Dumme politiker   | 11,11%       |
| Fehlende akzeptanz der steigenden verkaufskosten bei den endverbrauchern.             | 11,11%       |
| Fehlende energieträger  | 11,11%       |
| Fehlende genehmigungen für ersatz!  | 11,11%       |
| Fehlende langfristige rahmenbedingungen für den lkw-antrieb für lng-strom-wasserstoff | 11,11%       |
| Gefährdung der geschäftsgrundlagen  | 11,11%       |
| Ich sehe nur chancen  | 11,11%       |
| Keine risiken   | 11,11%       |

| Statistiken für Sonstige, und zwar: | Wert |
|-------------------------------------|------|
| NUMBER_OF_ANSWERS                   | 9    |
| Anzahl Eingaben                     | 9    |
| keine Eingabe                       | 0    |

# Unsere Frage:

Hat es sich Ihr Unternehmen zum Ziel gesetzt, **klimateutral** zu werden?



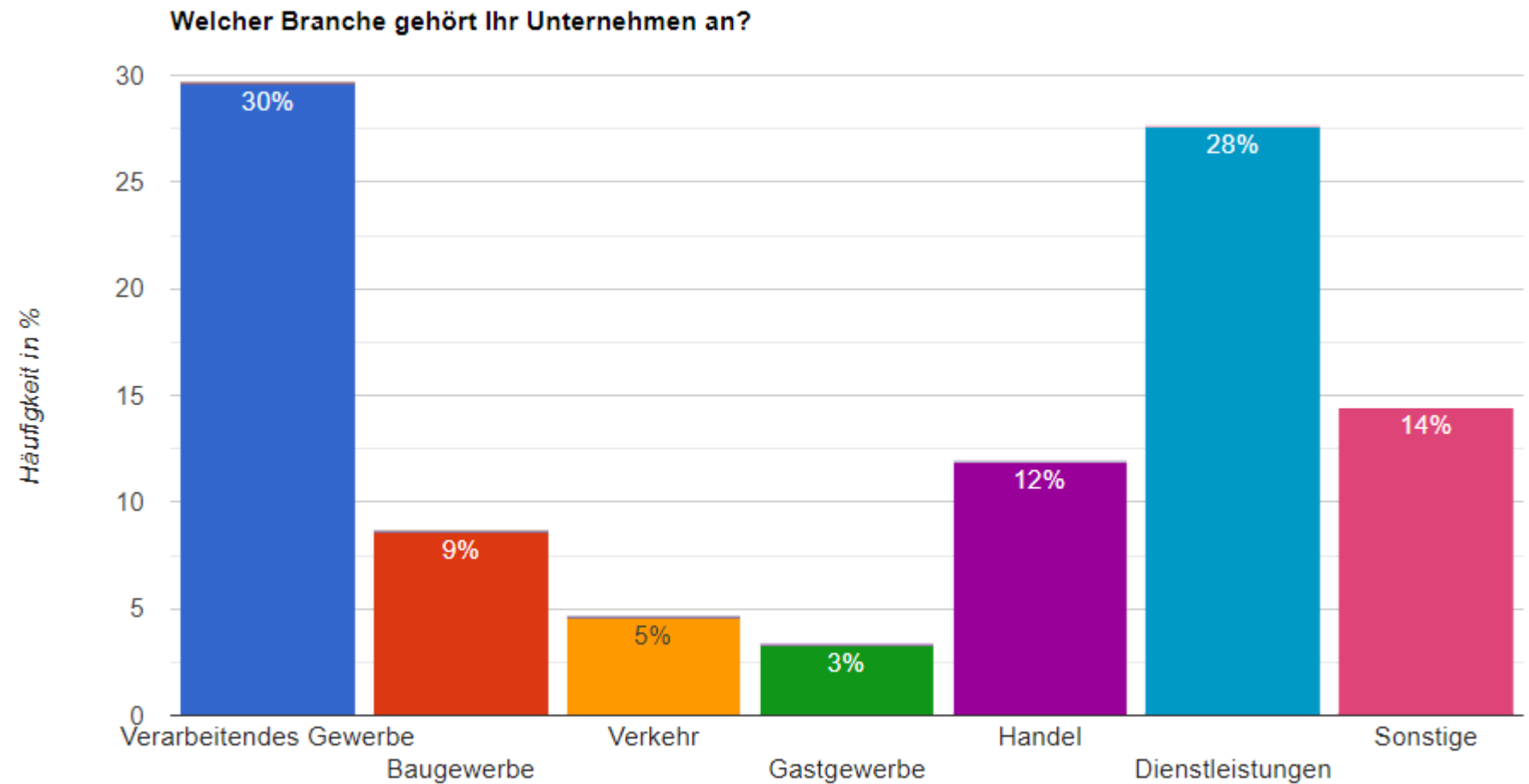
# Unsere Frage:

## In welchem IHK-Bezirk befindet sich Ihr Unternehmen?

| Antwort   | Anzahl ▼   |
|---|------------|
| <b>Antworten gesamt</b>                               | <b>155</b> |
| IHK Lüneburg-Wolfsburg                                | 52         |
| IHK Stade für den Elbe-Weser-Raum                     | 32         |
| Oldenburgische IHK                                    | 28         |
| IHK Osnabrück – Emsland – Grafschaft Bentheim         | 23         |
| IHK Braunschweig                                      | 16         |
| keine Angabe  | 2          |
| IHK Hannover  | 1          |
| Handelskammer Bremen – IHK für Bremen und Bremerhaven | 1          |
| IHK für Ostfriesland und Papenburg                    | 0          |

# Unsere Frage:

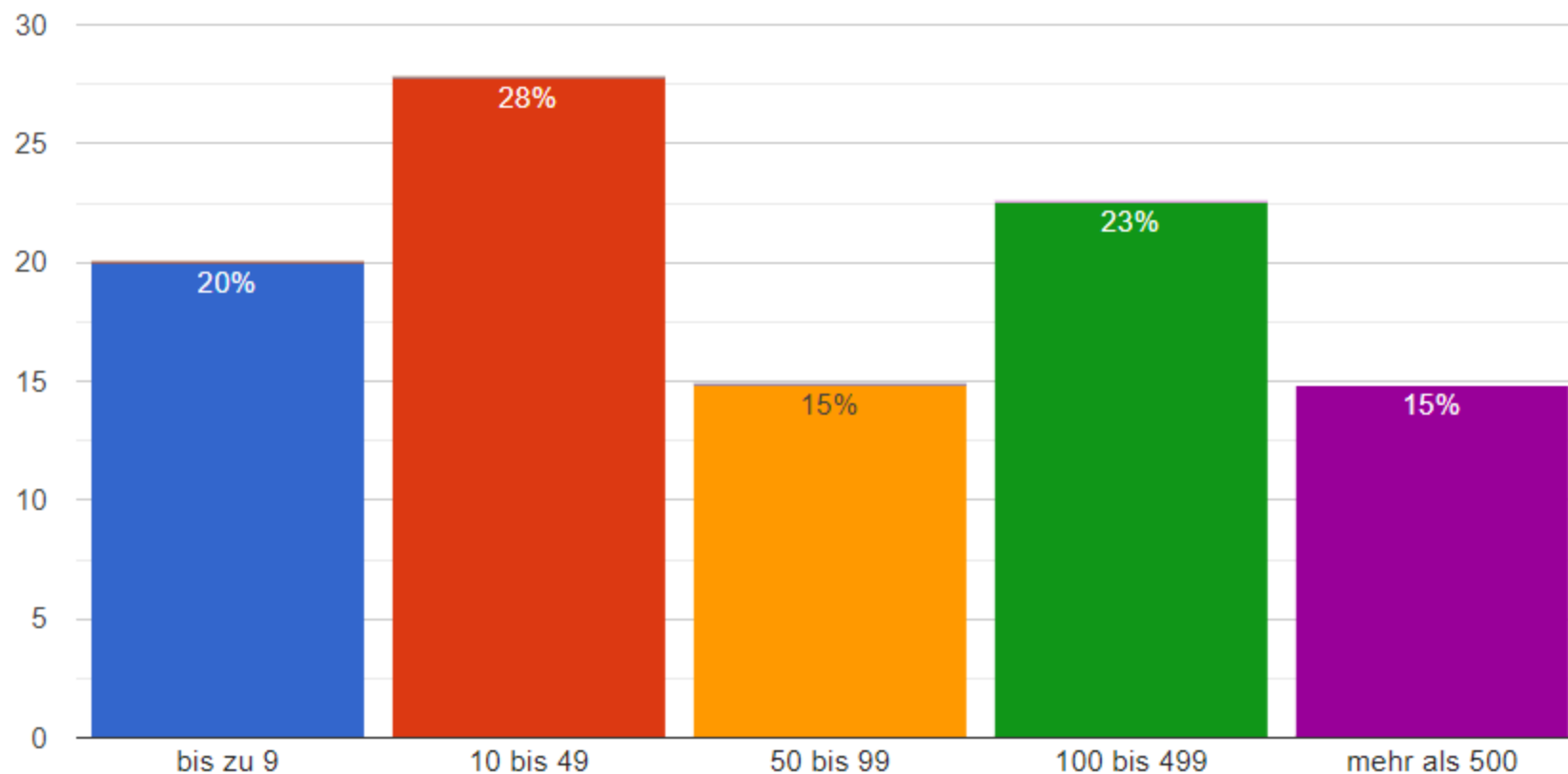
## Welcher **Branche** gehört Ihr Unternehmen an?





# Unsere Frage:

Wie viele **Beschäftigte** hat Ihr Unternehmen?



| Antwort                 | Anzahl ▼   |
|-------------------------|------------|
| <b>Antworten gesamt</b> | <b>155</b> |
| 10 bis 49               | 43         |
| 100 bis 499             | 35         |
| bis zu 9                | 31         |
| 50 bis 99               | 23         |
| mehr als 500            | 23         |