



Die PAL

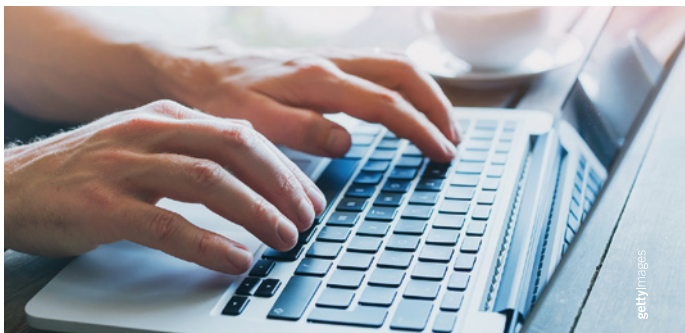
Prüfungsaufgaben und Lehrmittel
für die duale Berufsausbildung

IHK

PAL - Prüfungsaufgaben- und
Lehrmittelentwicklungsstelle

IHK Region Stuttgart

Das Service-Angebot der PAL



Der Internetauftritt der PAL

► www.ihk-pal.de

Die PAL-Homepage unter www.ihk-pal.de ist Teil des Internetangebotes für Aus- und Weiterbildung der IHK Region Stuttgart. Hier finden sich neben aktuellen Prüfungsterminen umfangreiche Informationen zur Prüfungsvorbereitung, so zum Beispiel die Materialbereitstellungslisten für Zwischen- und Abschlussprüfungen.

Informationen für die Praxis

Auf der PAL-Webseite können aktuelle Informationen für die Praxis zum Beispiel Erläuterungen zu einzelnen Berufen und Neuordnungen direkt abgerufen werden.

PAL-Newsletter

Über www.ihk-pal.de kann der kostenlose „PAL-Newsletter“ abonniert werden, der derzeit rund 5.500 Abonnenten aktuell über wichtige Neuigkeiten per E-Mail informiert.

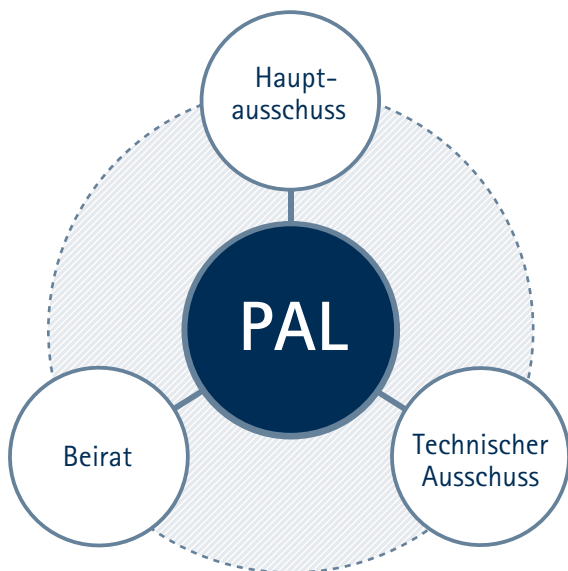
PAL-Prüfungsbücher

Um den Auszubildenden die Vorbereitung auf die Prüfung zu erleichtern sowie Lehrern und Ausbildern die Kontrolle des Lernerfolgs zu ermöglichen, hat die PAL verschiedene Prüfungsbücher mit Testaufgaben entwickelt.

Musteraufgabensätze

Um Auszubildenden, Ausbildern und Prüfern eine Orientierungshilfe zur Prüfungsvorbereitung zu geben, erstellt die PAL für verschiedene neue oder neu geordnete Berufe Musteraufgabensätze.

Die Gremien der PAL



Der Hauptausschuss

Der Hauptausschuss ist paritätisch mit Arbeitnehmer- und IHK-Vertretern besetzt. Er entscheidet über Grundsatzthemen, spricht u. a. Empfehlungen zur Auslegung von Ausbildungsordnungen und zur Erarbeitung von Prüfungsaufgaben aus und diskutiert Fragen, die von den PAL-Fachausschüssen aufgeworfen wurden.

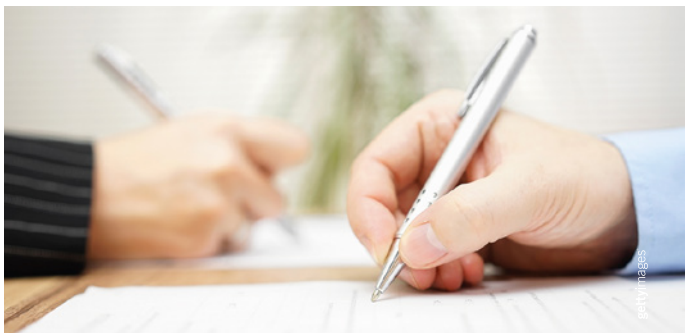
Der Technische Ausschuss

Der Technische Ausschuss ist mit IHK-Vertretern aller Bundesländer besetzt und befasst sich mit inhaltlich-fachlichen und organisatorischen Fragen der Prüfungen und der Prüfungsdurchführung.

Der Beirat

Der Beirat setzt sich aus IHK-Vertretern des Bereichs Bildung aller Bundesländer zusammen. Er trägt dazu bei, die Arbeit der PAL für die IHKs transparenter zu machen.

Die Geheimhaltung



Im Zeitalter von Internet und Digitalfotografie stellt die Sicherung der Geheimhaltung bei Erstellung, Druck, Versand und Organisation von Prüfungen eine große Herausforderung für alle Beteiligten dar. Daher steht die Sicherstellung der Geheimhaltungsrichtlinie des DIHK bei der PAL an erster Stelle. Diese Regelungen werden u. a. in Form von individuellen Verschwiegenheitserklärungen und Verschlüsselungen von Prüfungen umgesetzt.

Internetrecherche

Jeder Projektmanager ist angehalten, stichprobenartig das Internet nach einschlägigen Informationen in den von ihm betreuten Berufen zu überprüfen und im Bedarfsfall sofort einzugreifen. Um die Geheimhaltung bei der Durchführung der Prüfungen vor Ort sicherzustellen, führt die PAL regelmäßig Informationsveranstaltungen für Prüfungssachbearbeiter der IHKs durch.

Wofür steht die PAL?



PAL – Prüfungsaufgaben- und Lehrmittel- entwicklungsstelle

Die Prüfungsaufgaben- und Lehrmittelentwicklungsstelle der IHK Region Stuttgart [PAL] wurde 1948 als Gemeinschaftseinrichtung der Industrie- und Handelskammern [IHKs] für die Entwicklung gewerblich-technischer Prüfungsaufgaben gegründet. Mittlerweile sind alle 79 IHKs in Deutschland sowie eine zunehmende Anzahl an Handwerkskammern Kunden der PAL.

Prüfungsaufgaben im gewerblich-technischen Bereich

Die PAL deckt als zentrale Aufgabenerstellungseinrichtung der IHKs ein großes Spektrum der aktuellen gewerblich-technischen Berufe ab. Sie liefert viermal jährlich für derzeit 136 Berufe, Fachrichtungen und Einsatzgebiete schriftliche, praktische und integrierte Zwischen- und Abschlussprüfungen.

Zwischenprüfungen
in 35 Berufen,
Fachrichtungen,
Einsatzgebieten

Abschlussprüfungen
in 64 Berufen,
Fachrichtungen,
Einsatzgebieten

Abschlussprüfungen
Teil 1 in 36 Berufen,
Fachrichtungen,
Einsatzgebieten

Abschlussprüfungen
Teil 2 in 72 Berufen,
Fachrichtungen,
Einsatzgebieten

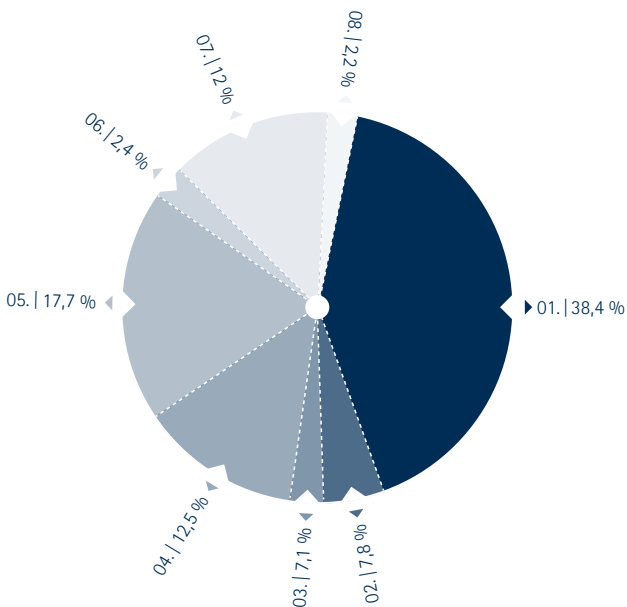
[Stand: 2018]

Die Prüfungsaufgaben



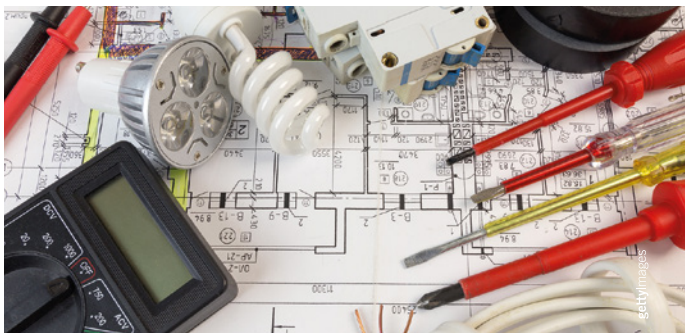
Die Prüfungsaufgaben werden von 1.015 ehrenamtlichen PAL-Fachausschuss-Mitgliedern in 126 Fachausschüssen und Arbeitskreisen mit Unterstützung von über 50 hauptberuflichen PAL-Mitarbeitern entwickelt.

Derzeit werden Prüfungsaufgaben in folgenden Berufsgruppen angeboten:



- ▶ 01. Metall- und kunststofftechnische Berufe
- ▶ 02. Fahrzeugtechnische Berufe
- ▶ 03. Gestalterische Berufe, Konstruktionsberufe
- ▶ 04. Elektrotechnische Berufe
- ▶ 05. Bau- und holztechnische Berufe
- ▶ 06. Bekleidungsberufe
- ▶ 07. Naturwissenschaftliche, lebensmittel- und umwelttechnische Berufe
- ▶ 08. Wirtschafts- und Sozialkunde

PAL-Prüfungen



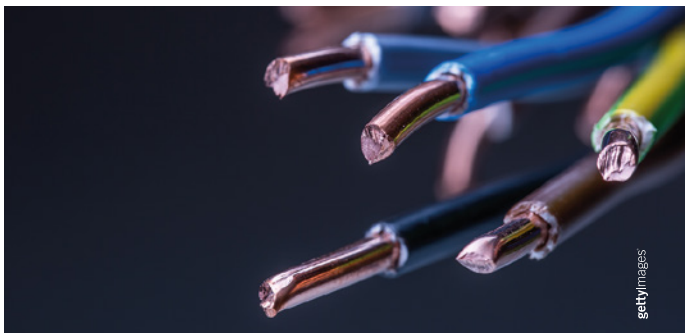
Bundesweit vergleichbare Qualitätsstandards

Die PAL-Prüfungen werden bundesweit zeit- und inhaltsgleich durchgeführt. Somit sind vergleichbare Qualitätsstandards in den Prüfungen vorhanden. Diese ermöglichen den Auszubildenden Flexibilität und Mobilität in der Berufswahl. Das Erreichen einer gleichbleibend hohen Qualität der Prüfungsaufgaben steht im Mittelpunkt der Aufgabenerstellung. Unverzichtbare Merkmale der Qualität von Prüfungen sind Objektivität, Validität, Reliabilität und Ökonomie. Ein besonderes Merkmal der PAL-Prüfungen ist, dass nicht nur theoretisches Wissen, sondern auch die praktische Anwendung geprüft wird. Damit haben die Prüfungen eine hohe Aussagekraft für die betriebliche Praxis.

Berufsbildungsexport nach deutschem Vorbild

Duale Berufsbildung „Made in Germany“ wird im Ausland immer beliebter. Deutsche Unternehmen stehen weltweit vor der Herausforderung, für Ihre Produkte und Dienstleistungen qualifizierte Fachkräfte zu finden. Viele Unternehmen besinnen sich daher zu Recht auf die guten Erfahrungen in Deutschland, ihre Fachkräfte selbst auszubilden und zu entwickeln. Die PAL ist in diesem Zusammenhang ein besonders wichtiger Partner und nimmt die Schlüsselrolle für den Bereich der gewerblich-technischen Berufe ein. Vielerorts werden die PAL-Prüfungsaufgaben von den AHKs zur Durchführung von Zwischen- und Abschlussprüfungen eingesetzt. Die AHKs erhalten von der PAL für die jeweilige Prüfung das eingeschränkte einmalige Nutzungsrecht. Mit den PAL-Prüfungsaufgaben und AHK Berufsbildungsstrukturen, die dem deutschen Vorbild folgen, sind die AHKs in der Lage, die Qualität der Ausbildungsprogramme zu gewährleisten. Damit können die AHKs ihren und den IHK-Mitgliedsunternehmen helfen, rund um den Globus Fachkräfte nach deutschen Standards selbst auszubilden.

Die Aufgabenerstellung



gettyimages

Fachausschüsse

Die Fachausschüsse sind zuständig für Entwurf, Durchsicht, Erprobung und Verabschiedung der Prüfungsaufgabensätze.

Paritätische Zusammensetzung

Die Fachausschüsse bestehen in der Regel aus neun Mitgliedern und setzen sich paritätisch aus Beauftragten von Arbeitgebern und Arbeitnehmern sowie Lehrern der beruflichen Schulen zusammen. Voraussetzung für die Berufung zum Mitglied eines PAL-Fachausschusses ist die Sachkunde auf dem Prüfungsgebiet und die Berufung als Prüfer in einen regionalen Prüfungsausschuss.

Ehrenamtliche Tätigkeit

Die ehrenamtliche Tätigkeit im Fachausschuss ist das tragende Element der PAL-Arbeit.

Projektmanager

Die hauptberuflichen PAL-Projektmanager organisieren die Aufgabenentwicklung, planen und begleiten jährlich über 350 Sitzungen der Fachausschüsse und Arbeitskreise und bringen die verabschiedeten Aufgabenentwürfe in eine prüfungs- und normgerechte Form.

Steigender Erstellungs- und Kostenaufwand

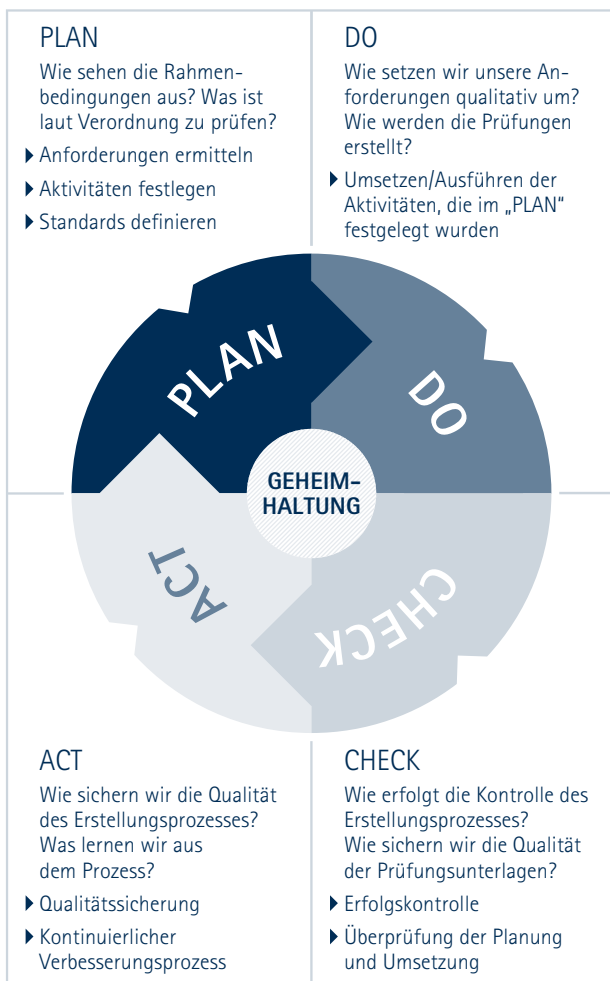
Die Ausbildungsberufe werden immer stärker in Fachrichtungen, Einsatzgebiete, Schwerpunkte etc. differenziert. Das hat zur Folge, dass die Prüflingszahlen je Berufsfachrichtung sinken, während die Zahl der angebotenen Prüfungen steigt. Dies bedeutet einen größeren Erstellungs- und Kostenaufwand in der Prüfungsaufgabenerstellung. Das Ziel der PAL bleibt jedoch weiterhin, qualitativ hochwertige Prüfungen zu vertretbaren Kosten zu entwickeln.

Ablauf und Entwicklung neuer Prüfungen

Die Erarbeitung, Überprüfung und Auswahl von Prüfungsaufgaben ist ein komplexer, ca. zwei Jahre dauernder Prozess. Jedes Jahr entwickeln die PAL-Fachausschüsse für die Zwischen- und Abschlussprüfungen neue Aufgaben, sodass die Prüflinge stets vor neue, praxisgerechte Situationen gestellt werden. Die Fachausschüsse können auf einen großen Fundus vorhandener Aufgaben zurückgreifen, der ständig aktualisiert und erweitert wird.

PAL-Prüfungen – maßgefertigte Qualitätsprodukte

Mit dem Verfahren Plan-Do-Check-Act generiert, sichert und optimiert die PAL die Qualität überregionaler Prüfungen.



So erreichen Sie uns

PAL-Prüfungsaufgaben- und
Lehrmittelentwicklungsstelle

IHK Region Stuttgart

Jägerstraße 30 | 70174 Stuttgart

Telefon 0711 2005 -0 | Telefax 0711 2005 -1830

pal@stuttgart.ihk.de | www.ihk-pal.de

Bildnachweis: Getty Images®