

## Deklaracja z Seelow „Powrócić do przyszłości!”

### w sprawie rozwoju Kolei Wschodniej między Berlinem a Kostrzynem

Sygnatariusze postulują rozbudowę Kolei Wschodniej (Ostbahn), ponieważ to połączenie kolejowe między Berlinem a Kostrzynem i prowadzące dalej do Piły wnosi ważny wkład w rozwój regionalny.

Do dalszego rozwoju regionu Kolei Wschodniej jako terenów do zamieszkania i pracy dla przeżywającego silny wzrost sąsiada, jakim jest Berlin, potrzebna jest dalsza rozbudowa infrastruktury łącznie z poprawą podaży usług transportowych w kolejowej komunikacji pasażerskiej. Rozwój Kolei Wschodniej jest ważnym warunkiem realizowania na jej trasie przewozów towarowych i tworzenia kolejnych ofert przenoszenia transportu towarowego na kolej. Ponadto połączenie to ma również ważne znaczenie w komunikacji transgranicznej. Tylko dzięki poprawie podaży usług transportowych uda się zaspokoić rosnący popyt na trasach międzynarodowych. Już dziś Kolej Wschodnia odgrywa istotną i bardzo szybko zwiększającą się rolę także jako arteria dla osób dojeżdżających do pracy po obu stronach Odry.

Tylko dzięki transgranicznej mobilności pogranicze może przeobrazić się w obszar powiązań<sup>1</sup>. Od ponad 70 lat niegdyś dwutorowa trasa jest jednotorowa. Przeszłość zatem bardziej niż stan obecny wytycza kierunek na przyszłość, dlatego musimy „powrócić do przyszłości!”.

Z tego powodu postulujemy:

- stworzenie warunków infrastrukturalnych umożliwiających kursowanie pociągów na trasie Ostkreuz-Müncheberg w taktie trzydziestominutowym od roku 2022 (zwłaszcza zaplanowanie i budowę koniecznej do tego mijanki między Mahlsdorfem a Hoppegarten)<sup>2</sup>,
- doprowadzenie do porozumienia między Niemcami a Polską w sprawie transgranicznej rozbudowy trasy Kolei Wschodniej pod kierownictwem koordynatora stosunków niemiecko-polskich z ramienia rządu federalnego, pana dr. Dietmara Woidke, podczas nadchodzącego polsko-niemieckiego szczytu kolejowego w maju 2019 roku w celu włączenia jej do sieci uzupełniającej TEN-T<sup>3</sup>,
- porozumienie między DB-Netz a PKP w sprawie skoordynowanej realizacji elektryfikacji trasy po stronie niemieckiej i polskiej,
- uzgodnienie stanowiska przez kraje związkowe Brandenburgię i Berlin w sprawie rozbudowy Kolei Wschodniej i włączenia jej do listy projektów I2030 VBB,
- poprawę podaży regionalnych kolejowych połączeń pasażerskich na całym odcinku między Berlinem a Gorzowem,
- natychmiastowe rozpoczęcie tworzenia planów służących zapewnieniu dwutorowości i elektryfikacji,
- stopniową rozbudowę całej trasy w celu powstania dwóch torów, aby oprócz lepszej podaży regionalnych kolejowych połączeń pasażerskich zapewnić również wystarczające moce przewozowe dla transportu towarowego, zwłaszcza w kontekście wzrostu przewozów towarowych na RailBaltica i Nowym Szlaku Jedwabnym.

Seelow, 03.12.2018

<sup>1</sup> Zgodnie z polsko-niemiecką Koncepcją Przyszłości (<https://www.kooperation-ohne-grenzen.de/pl/wzmacnianie-powiazan/>)

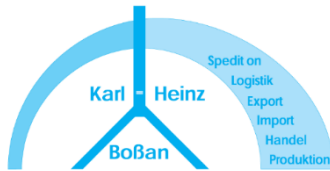
<sup>2</sup> Warunek zwiększenia częstotliwości kursowania pociągów między Berlinem a Münchebergiem od grudnia 2022 roku

<sup>3</sup> Transeuropejska sieć transportowa

Sygnatariusze Deklaracji z Seelow „Powrócić do przyszłości!”:

# agrathaer

Strategische Landnutzung



## CLIENT CONSULT

Marketingberatung  
für das Verkehrsgewerbe



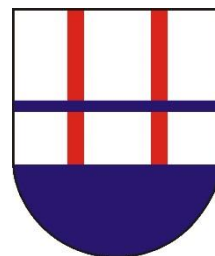
Gemeinde Alt Tucheband  
Ortsteil Alt Tucheband



Gemeinde Alt Tucheband  
Ortsteil Hathenow



Gemeinde Alt Tucheband  
Ortsteil Rathstock



Amt Golzow



Gemeinde Golzow



Gemeinde  
Gusow-Platkow



Gemeinde  
Hoppegarten



Gemeinde Küstriner Vorland  
Ortsteil Gorgast



Gemeinde Küstriner Vorland  
Ortsteil Küstrin-Kietz



Gemeinde Küstriner Vorland  
Ortsteil Manschnow



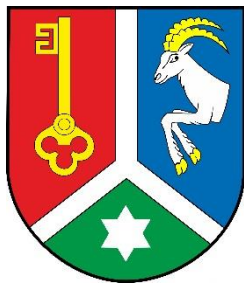
Gemeinde Neuenhagen bei Berlin



Gemeinde Neuhausen



Gemeinde Petershagen/Eggersdorf



Gemeinde Rehfeld



Gemeinde Zechin  
Ortsteil Buschdorf



Gemeinde Zechin  
Ortsteil Friedrichsaue

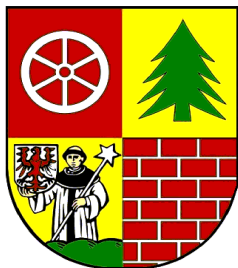


Gemeinde Zechin  
Ortsteil Zechin



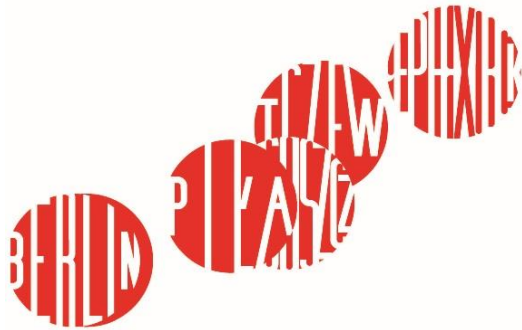
## Landkreis Oder-Spree

Stadt Müncheberg



Stadt Seelow





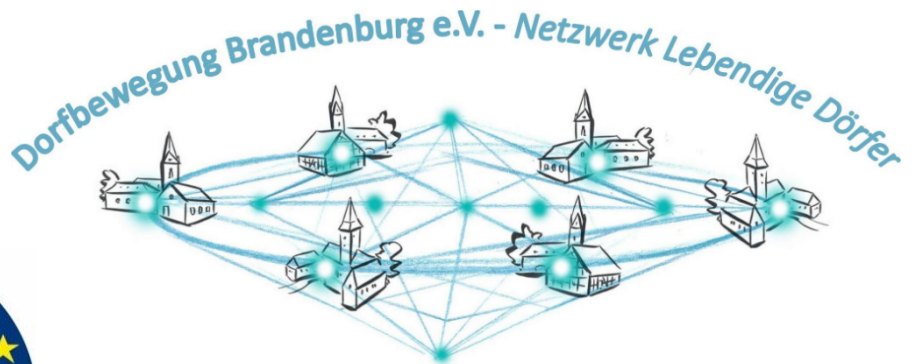
Arbeitsgruppe "Rundlokschuppen der Ostbahn"  
des Fördervereins Kamswyker Kreis e.V.



BERUFSVERBAND FÜHRUNGSKRÄFTE DEUTSCHER BAHNEN E. V.  
Regionalverband Berlin-Brandenburg



Deutscher Bahnkunden-Verband e.V. (DBV)



Euroregion Pro Europa Viadrina





**INITIATIVE DEUTSCH-POLNISCHER  
SCHIENENPERSONENVERKEHR**



Museumsbahn Buckower Kleinbahn e.V.

**Regionale Planungsgemeinschaft  
Oderland-Spree**



**Leibniz-Zentrum für  
Agrarlandschaftsforschung  
(ZALF) e.V.**



*Kristy Augustin*

Kristy Augustin  
Mitglied des Landtages Brandenburg



Dr. Christian Ehler  
Mitglied des Europäischen Parlaments



**Hans-Georg von der Marwitz**  
Mitglied des Deutschen Bundestages



**Prof. Dr.-Ing. Martin Neumann**  
Mitglied des Deutschen Bundestages

Stan na dzień 10.09.2019 r.

Aktualne wersje znajdują się na stronie internetowej IHK Ostbrandenburg pod adresem:  
[ihk-obb.de/ostbahn](http://ihk-obb.de/ostbahn)