

IHRE VORTEILE ALS MITGLIED

NUTZEN SIE UNSERE FIRMENBESUCHE, KONTAKTBÖRSEN UND NETZWERK- VERANSTALTUNGEN:

- als Recruiting-Plattform
- für neue Kontakte und persönliche Verbindungen zu Ihrer Universität
- zum Austausch mit Studierenden, der Universitätstätigkeit und anderen Unternehmen in der Region
- für Informationen zu aktuellen Forschungsthemen

PROFITIEREN SIE VON UNSERER ÖFFENTLICHKEITSARBEIT:

- für das Marketing Ihrer Sponsoring-Aktivitäten
- um sich und Ihr Unternehmen zu präsentieren

- Präsident**
Gisbert Rühl, Vorstandsvorsitzender Klöckner & Co SE
- Vizepräsidentin**
Jutta Kruff-Lohrengel, Präsidentin IHK zu Essen
- Vizepräsident**
Burkhard Landers, Präsident Niederrheinische IHK
- Vorstandsvorsitzender**
Dr. Stefan Dietzfelbinger, Hauptgeschäftsführer
Niederrheinische IHK

WIRTSCHAFT TRIFFT WISSENSCHAFT

Ein starkes Netzwerk für eine starke Universität

Interessiert?

Auch Sie wollen von unserem starken Netzwerk aus Wirtschaft, Wissenschaft, Politik und Gesellschaft profitieren? Dann sprechen Sie uns gerne an.

KONTAKT

Ansprechpartner

Philipp Pohlmann, Geschäftsführer
E-Mail: foerderverein@uni-due.de
Telefon: 0203 2821-239

Geschäftsstelle

Förderverein Universität Duisburg-Essen e.V.
Mercatorstraße 22–24, 47051 Duisburg

Weitere Informationen:

www.ihk-niederrhein.de/foerderverein-ude

www.facebook.com/fv.uni.due/

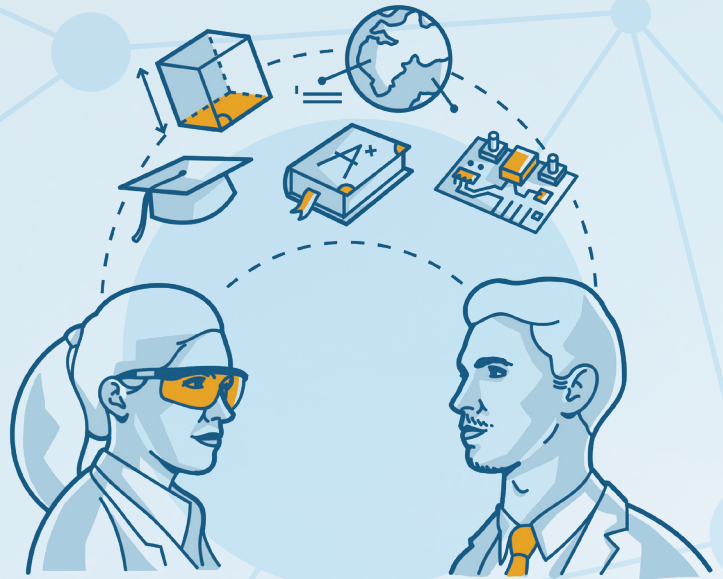
UNSERE ZIELE

WISSENSTRANSFER

Wissen, das an der Universität entsteht, soll auch in der Praxis ankommen. Hierbei unterstützen wir die UDE. Gleichzeitig können Unternehmen wichtige, anwendungsorientierte Impulse für Forschung und Entwicklung geben und damit zum Erfolg der Forschungsprojekte beitragen.

Wir ...

- ... **initiiieren** gemeinsame (Forschungs-) Projekte von Unternehmen mit Akteuren der UDE und vermitteln Kontakte.
- ... **organisieren** Präsentationen zu Themen aus Wissenschaft und Forschung mit Relevanz für die Praxis.
- ... **engagieren** uns dafür, die Transparenz der Aktivitäten an der UDE zu erhöhen.

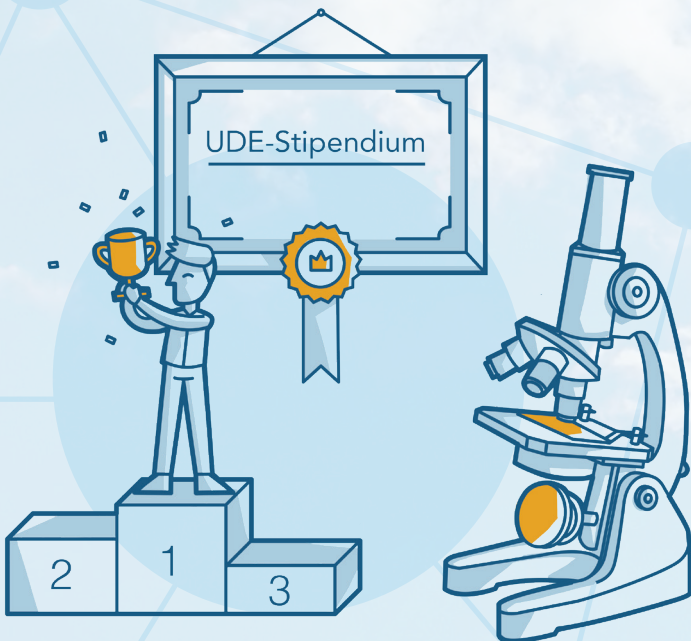


FÖRDERUNG

An der Universität Duisburg-Essen findet Forschung und Lehre auf Spitzenniveau statt. Das Forschungs- und Fächerspektrum der UDE reicht von den Geistes-, Gesellschafts- und Bildungswissenschaften über die Wirtschaftswissenschaften bis hin zu den Ingenieur- und Naturwissenschaften sowie der Medizin.

Wir ...

- ... **unterstützen** (Forschungs-)Aktivitäten an der UDE.
- ... **werben** Spenden zur Förderung von Projekten ein.
- ... **vergeben** Stipendien und Förderpreise.



FACHKRÄFTESICHERUNG & -BINDUNG

Die UDE ist für viele Unternehmen der Region eine wichtige Quelle zur Sicherung des Fachkräfte- und Führungsnachwuchses.

Wir ...

- ... **vernetzen** Studierende frühzeitig mit potentiellen Arbeitgebern, um ihnen Jobperspektiven in der Region aufzuzeigen.
- ... **unterstützen** Studierende bei der Suche nach Praktika und Werkstudententätigkeiten sowie Partnern aus der Wirtschaft für unternehmensnahe Projekt- und Abschlussarbeiten.
- ... **initiiieren** gemeinsame Projekte von Unternehmen mit Studierenden der UDE.

Bei allen Aktivitäten zur direkten Vermittlung zwischen Studierenden und Unternehmen arbeiten wir eng mit dem Career Service der UDE zusammen.



Förderverein

UNIVERSITÄT
DUISBURG
ESSEN

SIE WOLLEN AUCH DAZU GEHÖREN UND DAS POTENTIAL AN DER UDE FÖRDERN?

Nichts leichter als das: Füllen Sie einfach diese Beitrittserklärung aus und senden Sie eine Kopie an foerderverein@uni-due.de

Beitrittserklärung

Ich/wir möchte(n) gerne Mitglied

des Fördervereins Universität Duisburg-Essen e.V. werden.

Jahresmitgliedsbeitrag (Bitte Entsprechendes ankreuzen)

- Studierende (gegen Nachweis)
- Natürliche Personen
- Unternehmen mit bis zu 25 Mitarbeitern
- Unternehmen mit 26 bis 100 Mitarbeitern
- Institute, Verbände und öffentlich-rechtliche Institutionen
- Unternehmen mit bis zu 500 Mitarbeitern
- Unternehmen mit 501 bis 1000 Mitarbeitern
- Unternehmen mit 1001 bis 5000 Mitarbeitern
- Unternehmen mit über 5000 Mitarbeitern

Freiwillige Dauerspende

Euro

- 10 Euro
- 15 Euro
- 450 Euro
- 150 Euro
- 300 Euro
- 450 Euro
- 600 Euro
- 900 Euro
- 1.500 Euro
- 3.000 Euro

Name, Vorname oder Bezeichnung des Unternehmens/Instituts/Verbands

Ggf. Ansprechpartner/in im Unternehmen/Institut/Verband

Straße, Hausnummer

PLZ, Ort

Telefon

E-Mail

Zahlungsweise (Bitte Entsprechendes ankreuzen)

- Ich/Wir erteile(n) ein SEPA Lastschriftmandat.
(Anmerkung: Der Förderverein sendet Ihnen hierfür ein Formular zu.)
- Bitte senden Sie mir/uns eine Rechnung über den Mitgliedsbeitrag.

Datenschutzhinweis unter www.ihk-niederrhein.de/foerderverein-ude

Ort, Datum

Unterschrift

EINE AUSWAHL UNSERER
MITGLIEDER UND PARTNER:

