



[www.obererlandweg8.eu](http://www.obererlandweg8.eu)

Individuelle Besichtigungstermine  
einfach per Mail oder Anruf

# Studentisches Wohnen nahe HAW Bergedorf

Mitten in Hamburg Bergedorf/Nettelburg, nur fünf Fahrradminuten von der HAW entfernt, entsteht ein neues Wohnheim für Studierende mit Wohnraum für bis zu 37 Personen. Es handelt sich um einen Neubau nach modernen ökologischen Standards, welcher zum **1. Oktober 2020** einzugsbereit sein wird. Das Haus besteht aus 12 Wohnungen aufgeteilt in drei Singlewohnungen, vier 3-Zimmer-Wohnungen, vier 4-Zimmer-Wohnungen und einer 6-Zimmerwohnung.

Sämtliche Wohnungen sind mit einer Einbauküche mit Herd, Backofen, Abzugshaube, Spüle und Oberschränken ausgestattet, lediglich ein Kühlschrank ist von Mieterseite mitzubringen. Alle Wohnungen haben Fußbodenheizung, einen TV-Anschluss und einen Internetanschluss (Vertrag für Internet ist direkt mit dem Anbieter abzuschließen). In den Bädern erwarten Sie praktische Handtuchheizkörper sowie entweder Dusche oder Badewanne, in den größeren Wohnungen beides. Die Wohnungen verfügen fast alle über Balkon oder Terrasse und teilweise über separate Abstellräume.

Im Erdgeschoss steht allen Mieter\*innen ein Gemeinschaftsraum mit einer voll ausgestatteten Küche, Sitzgelegenheiten und Bad/WC zur Verfügung. Zur Anlage gehören zudem zwei abschließbare Fahrradschuppen.

Einkaufsmöglichkeiten für den täglichen Bedarf finden Sie in direkter Nähe auf der gegenüberliegenden Straßenseite. Kino, Shoppingstraßen sowie das City-Center-Bergedorf können ohne Mühen per Fahrrad oder auch per Bus erreicht werden. Für die Fahrt in die Hamburger Innenstadt benötigen Sie per S-Bahn-Station Nettelburg lediglich 17 Minuten. Über die B5 ist eine schnelle Autobahnanbindung an die A1 oder die A25 gewährleistet.

Da es sich um den Erstbezug des kompletten Hauses mit allen Wohnungen handelt, werden die Wohngemeinschaften nun von Grund auf neu entstehen. Für die 3-, 4- und 6-Zimmer-Wohnungen suchen wir jeweils zwei Hauptmieter\*innen, die von uns die Berechtigung zur Untervermietung bekommen - es können aber auch alle Hauptmieter\*innen werden.

Damit Sie als Interessenten sich untereinander finden können, bieten wir Ihnen die Möglichkeit den Kontakt untereinander herzustellen. Sie könnten uns dazu beispielsweise ein PDF mit Ihren Angaben schicken - vielleicht mit Foto, Hobbies etc - und wir würden es an die anderen Interessenten weiterleiten.

Zudem bieten wir ein „Kennenlernetreffen“ direkt vor Ort am **1. September um 10 Uhr** an. Auch erste Besichtigungen können wir an dem Tag vornehmen. Die vollständige Adresse lautet Oberer Landweg 8 in 21033 Bergedorf (grünes Haus).

Haben Sie Interesse an der Anmietung einer Wohnung oder eines Zimmers oder Fragen dazu, dann freuen wir uns auf Ihren Anruf oder Ihre Email (Ansprechpartnerin Sandra Schulz). Telefonisch erreichen Sie uns Montag bis Donnerstag von 9 bis 14 Uhr.

**Insgesamt 37 Zimmer**

**ab 11,- € pro m<sup>2</sup>**

**12 Wohnungen**

**Einbauküche**

**5-🚲-Minuten zur HAW**

**2 Fahrradschuppen 🚲**

**Ökostrom (Photovoltaik)**

**Gemeinschaftsraum**





### Single-Wohnungen

Anzahl:	3
Größe:	ca. 38 m <sup>2</sup>
Küche:	Einbauküche
Bad:	Dusche
Balkon:	nein
Abstellraum:	ja
Kaltmiete:	455,- EUR
Warmmiete:	545,- EUR

TYP A

### 3-Zimmer-Wohnungen

Anzahl:	2
Größe:	ca. 82 m <sup>2</sup>
Zimmer:	ca. 14 m <sup>2</sup>
Küche:	Einbauküche
Bad:	Badewanne
Balkon:	ja
Abstellraum:	ja
Kaltmiete:	312,- EUR p.P.
Warmmiete:	365,- EUR p.P.

TYP B

### 3-Zimmer-Wohnungen

Anzahl:	2
Größe:	ca. 90 m <sup>2</sup>
Zimmer:	ca. 16 m <sup>2</sup>
Küche:	Einbauküche
Bad:	Badewanne
Balkon:	2 Zimmer
Abstellraum:	nein
Kaltmiete:	349,- EUR p.P.
Warmmiete:	404,- EUR p.P.

TYP C

### 4-Zimmer-Wohnungen

Anzahl:	1
Größe:	ca. 102 m <sup>2</sup>
Zimmer:	ca. 15 m <sup>2</sup>
Küche:	Einbauküche
Bad:	Dusche & Wanne
Balkon:	ja
Abstellraum:	nein
Kaltmiete:	294,- EUR p.P.
Warmmiete:	342,- EUR p.P.

TYP D

### 4-Zimmer-Wohnungen

Anzahl:	3
Größe:	ca. 130 m <sup>2</sup>
Zimmer:	ca. 14 m <sup>2</sup>
Küche:	Einbauküche
Bad:	Dusche & Wanne
Balkon:	ja
Abstellraum:	ja
Kaltmiete:	374,- EUR p.P.
Warmmiete:	426,- EUR p.P.

TYP E

### 6-Zimmer-Wohnungen

Anzahl:	1
Größe:	ca. 177 m <sup>2</sup>
Zimmer:	ca. 16 m <sup>2</sup>
Küche:	Einbauküche
Bad:	Dusche & Wanne
Balkon:	ja
Abstellraum:	ja
Kaltmiete:	325,- EUR p.P.
Warmmiete:	368,- EUR p.P.

TYP F

Einbauküchen: Herd, Ofen, Abzugshaube, Spüle, Oberschränke

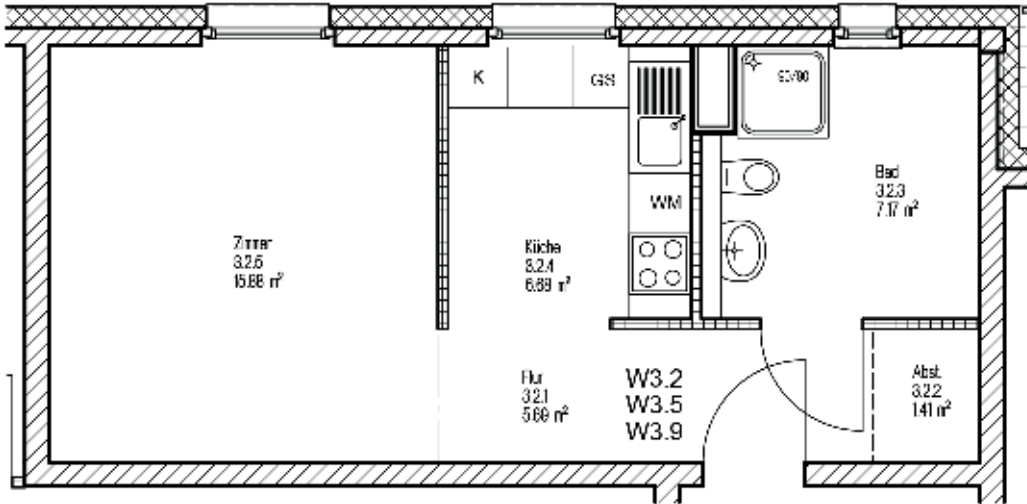
Warmmiete: zzgl. Wasser und Strom (Höhe nach pers. Absprache)



Preise: pro Person

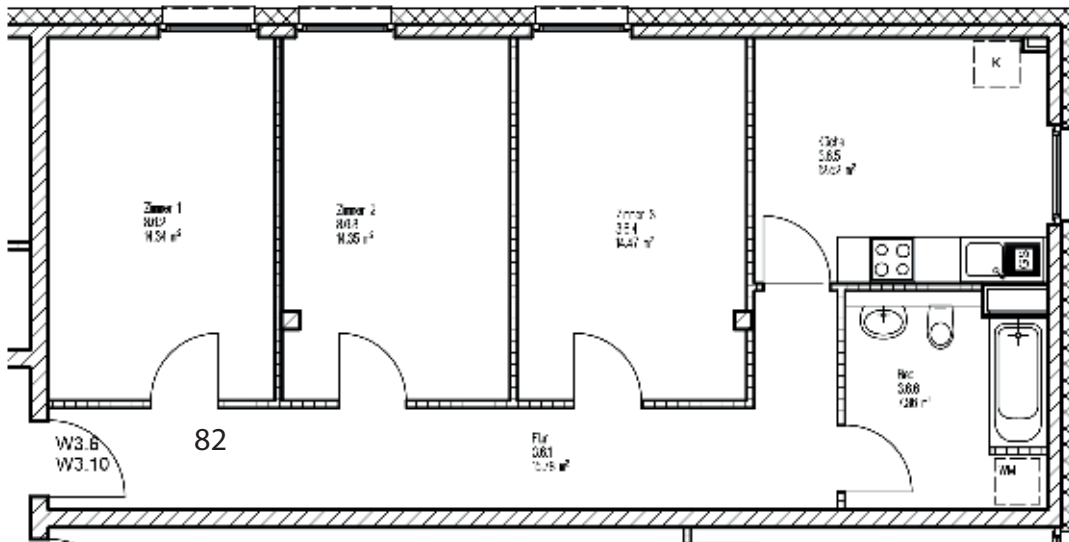
Warmmiete: zzgl. Wasser und Strom (Höhe nach pers. Absprache)

Individuelle Besichtigungstermine  
einfach per Mail oder Anruf



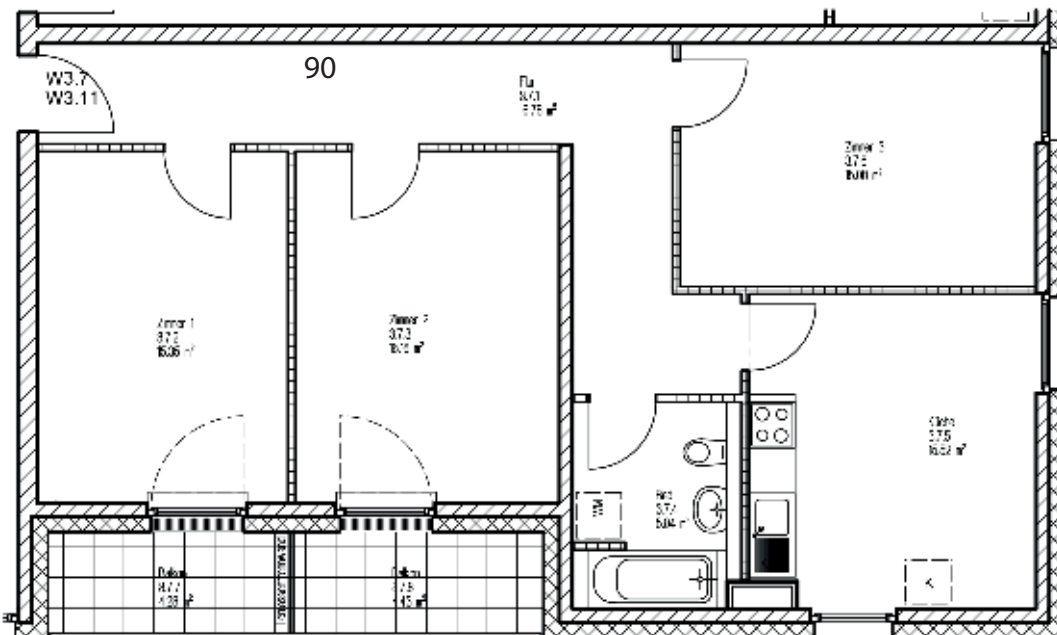
Größe: ca. 38 m<sup>2</sup>  
Kaltmiete: 455,- EUR  
Warmmiete: 545,- EUR

TYP A



Größe: ca. 82 m<sup>2</sup>  
Kaltmiete: 312,- EUR  
Warmmiete: 365,- EUR

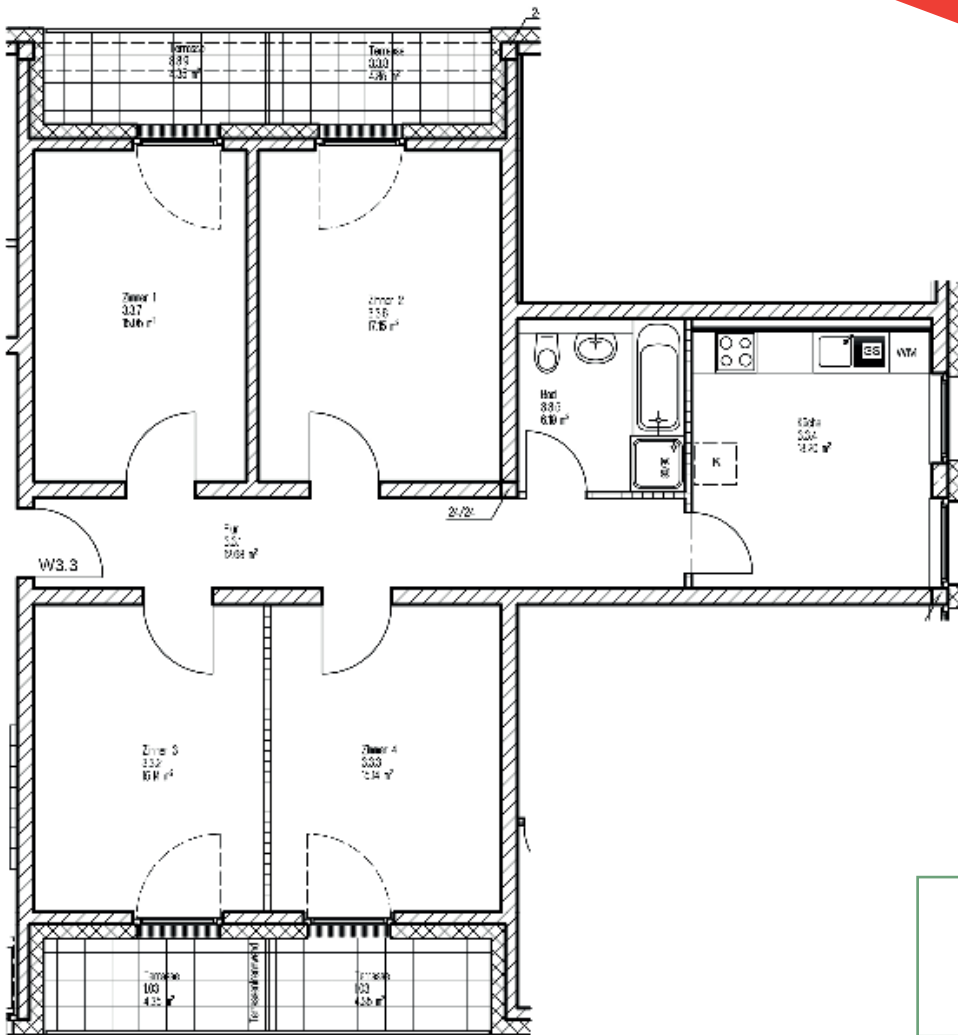
TYP B



Größe: ca. 90 m<sup>2</sup>  
Kaltmiete: 349,- EUR  
Warmmiete: 404,- EUR

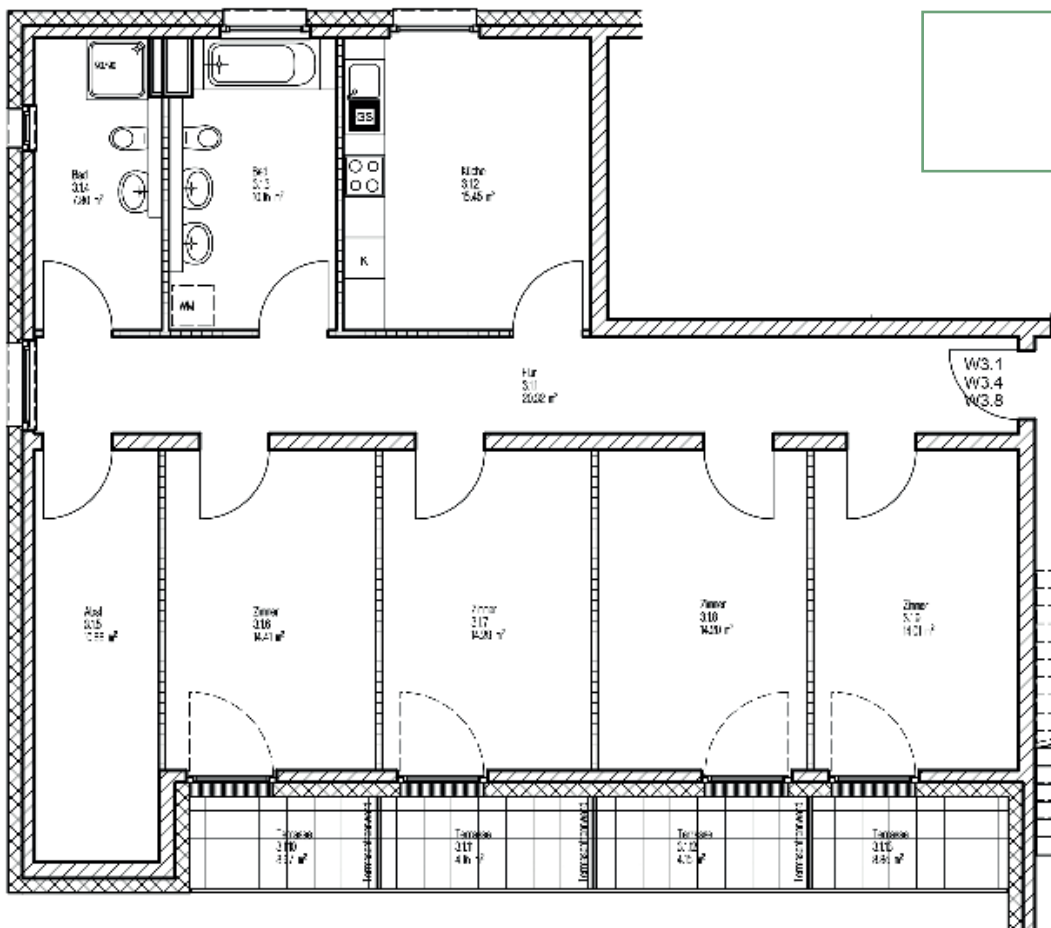
TYP C

Individuelle Besichtigungstermine  
einfach per Mail oder Anruf



Größe: ca. 103 m<sup>2</sup>  
Kaltmiete: 294,- EUR  
Warmmiete: 342,- EUR

TYP D



Größe: ca. 130 m<sup>2</sup>  
Kaltmiete: 374,- EUR  
Warmmiete: 426,- EUR

TYP E

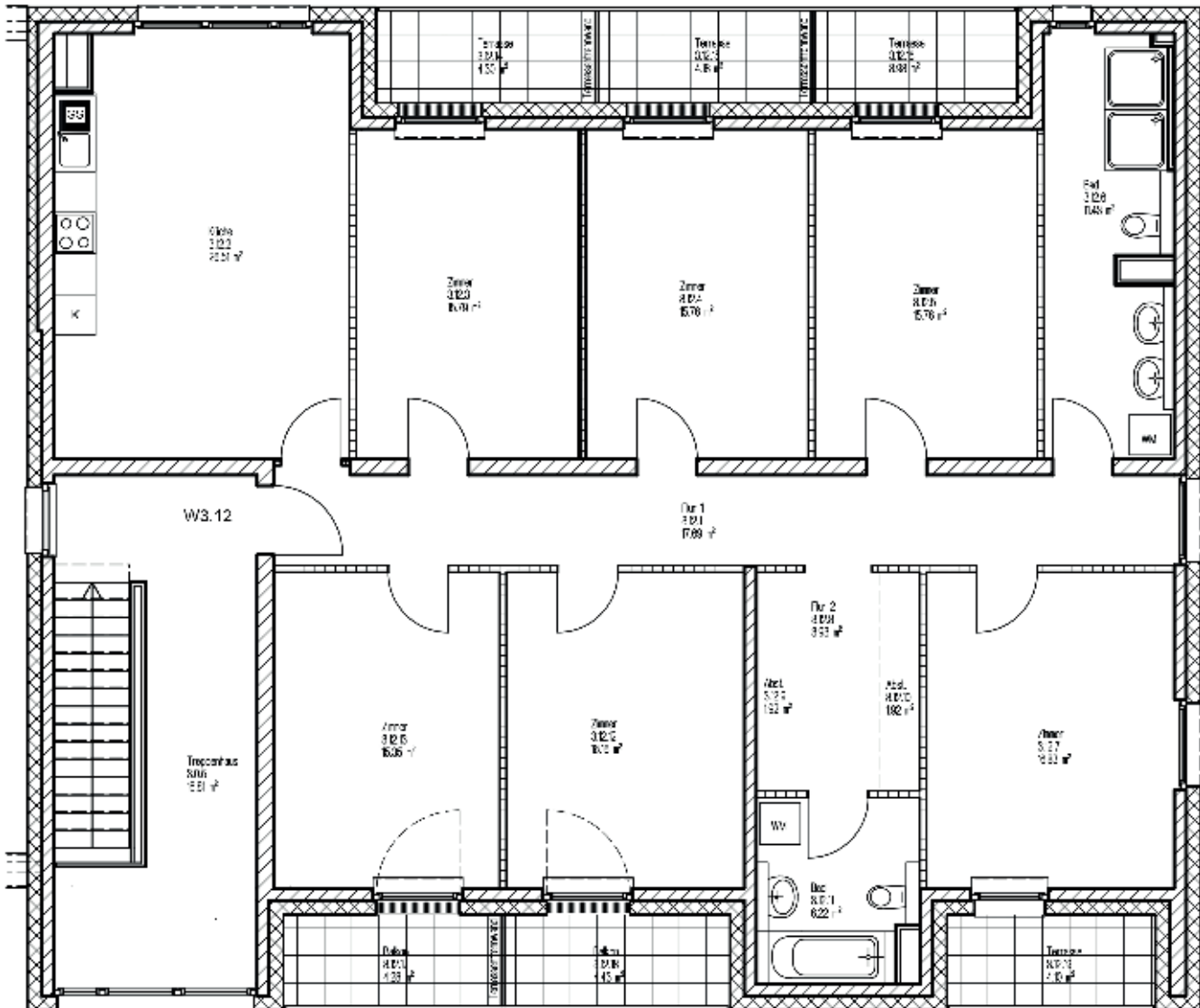
Preise: pro Person  
Warmmiete: zzgl. Wasser und Strom  
(Höhe nach pers. Absprache)

Größe: ca. 177 m<sup>2</sup>  
 Kaltmiete: 325,- EUR  
 Warmmiete: 368,- EUR

TYP F

Kennenlertreffen & Besichtigung  
 1. September um 10 Uhr

Preise: pro Person Warmmiete: zzgl. Wasser und Strom (Höhe nach pers. Absprache)



[www.obererlandweg8.eu](http://www.obererlandweg8.eu)

Wir freuen uns über Ihren Anruf oder Ihre E-Mail.

