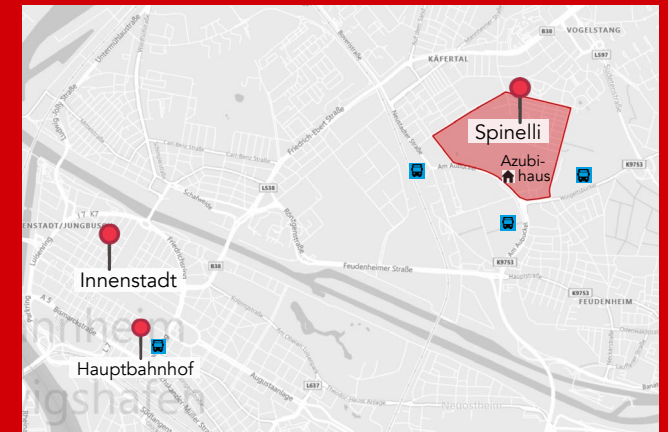




Shutterstock

Die Lage: Im Nordwesten von Feudenheim, auf dem Gelände der ehemaligen Spinelli-Kaserne, direkt am Haupteingang der Bundesgartenschau 2023 / Grünzug Nordost

RNV-Haltestellen Talstraße und Adolf-Damaschke-Ring je in ca. 200 m Entfernung (Stadtbahnlinie 7, Buslinien 45, 50, 58, 64)

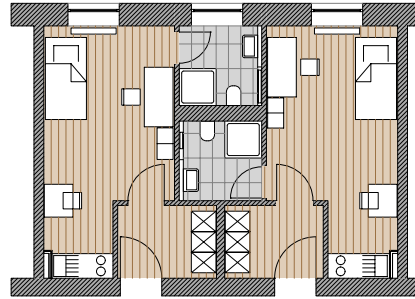


**Azubi
HAUS**

Zentral wohnen & arbeiten in Mannheim. Das wünschen sich viele angehende Auszubildende, doch der Wohnraum ist teuer und hart umkämpft. Um den Ausbildungsstandort zu stärken, hat die Wirtschaftsförderung gemeinsam mit der GBG Mannheim das Projekt Azubihaus ins Leben gerufen.

Die Wohnungen

- > 102 Apartments, 19-28 qm (2 davon barrierefrei im EG)
- > 2 Apartments, ca. 38 qm
- > möbliert mit Kleiderschrank, Bett, Schreibtisch, Bücherregal und kleinem Esstisch mit zwei Stühlen
- > Eigenes Bad mit WC, Waschtisch, Dusche, teilweise mit Tageslicht
- > Pantryküche im Zimmer mit Spüle, Kühlschrank, 2-Platten-Herd
- > WLAN
- > Warmmiete Musterwohnung, 25 qm: 450 €



Schau's dir an!

+ Vorteile für Unternehmen

Im Wettbewerb um geeignete Nachwuchskräfte verschaffen sich Unternehmen einen klaren Vorteil. Es kann Ausbildungsabbrüchen vorbeugen und junge Menschen durch soziale Kontakte im gemeinsamen Wohnen langfristig binden.

! Infos für Azubis

Durch die zentrale Lage und gute ÖPNV-Anbindung ist der Arbeitsweg kurz und einfach. Das Azubihaus verfügt über zahlreiche Allgemeinräume, wie z.B.

- > Fahrradräume im Untergeschoss
- > Waschküche mit Münzwaschautomaten und -trocknern im Untergeschoss
- > Besprechungs-/ Seminarräume & Lernzimmer, verteilt auf den Geschossen



Musterwohnung

