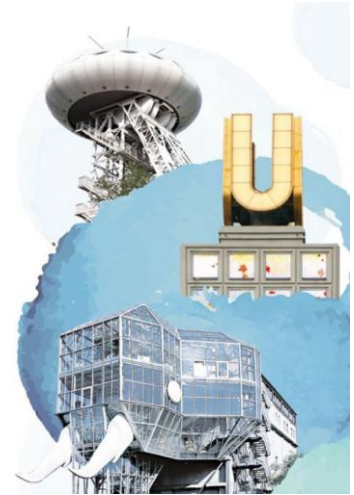


# Wirtschaftsjournal

## Stadt Unna

Dezember 2025



Unternehmen	01.01.2025	01.01.2024	Veränderung	
IHK-zugehörige Unternehmen insgesamt	3.508	3.455	53 →	+1,5 % →
Land- und Forstwirtschaft, Fischerei	15	15	0 →	0,0 % →
Produzierendes Gewerbe	242	245	-3 →	-1,2 % →
Handel, Gastgewerbe, Verkehr	1.300	1.297	3 →	+0,2 % →
sonstige Dienstleistungen	1.951	1.898	53 →	+2,8 % →

Verarbeitendes Gewerbe <sup>1)</sup>	2024	2023	Veränderung	
Gesamtumsatz in Euro	740.020.404	700.337.062	39.683.342 ↗	+5,7 % ↗
Auslandsumsatz in Euro	326.048.179	300.137.173	25.911.006 ↗	+8,6 % ↗
Exportquote in Prozent <sup>2)</sup>	44,1	42,9	1,2 →	+2,8 % →

Insolvenzen	2024	2023	Veränderung	
Unternehmensinsolvenzen	17	8	9 ↗	+112,5 % ↗

Sozialversicherungspflichtig Beschäftigte	31.12.2024	31.12.2023	Veränderung	
Beschäftigte insgesamt	31.525	31.217	308 →	+1,0 % →
Land- und Forstwirtschaft, Fischerei	52	56	-4 ↘	-7,1 % ↘
Produzierendes Gewerbe	5.432	5.331	101 →	+1,9 % →
Handel, Gastgewerbe, Verkehr	8.950	9.091	-141 →	-1,6 % →
sonstige Dienstleistungen	17.091	16.739	352 →	+2,1 % →

Arbeitsmarkt	Nov. 2025	Nov. 2024	Veränderung	
Arbeitslose	2.081	1.922	159 ↗	+8,3 % ↗
Arbeitslosenquote in Prozent <sup>3)</sup>	6,3	5,8	0,5 ↗	+8,6 % ↗
Langzeitarbeitslose	731	696	35 ↗	+5,0 % ↗

Gewerbeanzeigen	2024	2023	Veränderung	
Gewerbeanmeldungen	477	520	-43 ↘	-8,3 % ↘
Gewerbeabmeldungen	468	435	33 ↗	+7,6 % ↗

Gewerbesteuern	2024	2023	Veränderung	
Gewerbesteuereinnahmen in Euro	58.781.721	50.334.608	8.447.113 ↗	+16,8 % ↗

Bevölkerung	30.06.2025	30.06.2024	Veränderung	
Bevölkerung	58.160	58.714	-554 →	-0,9 % →

Bevölkerungsvorausberechnung	2050	2040	Veränderung	
Bevölkerung	57.076	58.645	-1.569 →	-2,7 % →

Berufspendler und Tagesbevölkerung	2024	2023	Veränderung	
Bevölkerung	58.714	61.319	-2.605 ↘	-4,2 % ↘
Tagesbevölkerung	67.071	68.936	-1.865 →	-2,7 % →
Einpendler	26.345	25.806	539 →	+2,1 % →
Einpendlerquote in Prozent	66,5	66,0	0,5 →	+0,8 % →
Auspendler	17.988	18.189	-201 →	-1,1 % →
Auspendlerquote in Prozent	57,6	57,8	-0,2 →	-0,3 % →
Innergemeinschaftliche Pendler	13.257	13.286	-29 →	-0,2 % →

1) Verarbeitendes Gewerbe mit Betrieben von mehr als 20 Beschäftigten

2) Abweichungen ergeben sich durch Rundungen

3) Bezogen auf alle zivilen Erwerbspersonen

Quellen: IHK-GfI, IT.NRW, Bundesagentur für Arbeit

## Regionalbetreuung

Gero Brandenburg  
IHK zu Dortmund  
Märkische Straße 120  
44141 Dortmund  
Tel.: (0231) 54 17-236  
E-Mail: g.brandenburg@dortmund.ihk.de



Redaktion: Ralf Bollenberg  
Tel.: (0231) 54 17-106  
E-Mail: r.bollenberg@dortmund.ihk.de  
[www.ihk.de/dortmund](http://www.ihk.de/dortmund)

Weitere Wirtschaftsjournale der IHK-Region finden Sie auf unserer Homepage unter [www.ihk.de/dortmund/wirtschaftsdaten](http://www.ihk.de/dortmund/wirtschaftsdaten)