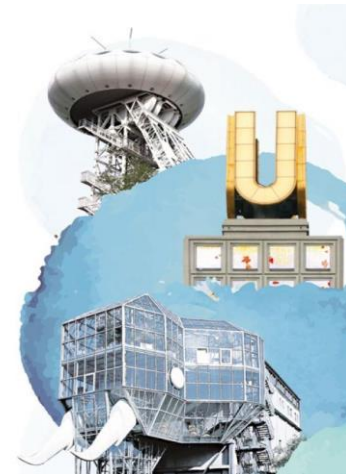


Wirtschaftsjournal

Stadt Unna

April 2024



Unternehmen	01.01.2024	01.01.2023	Veränderung	
IHK-zugehörige Unternehmen insgesamt	3.455	3.352	103 ↗	+3,1 % ↗
Land- und Forstwirtschaft, Fischerei	15	14	1 ↗	+7,1 % ↗
Produzierendes Gewerbe	245	244	1 →	+0,4 % →
Handel, Gastgewerbe, Verkehr	1.297	1.272	25 →	+2,0 % →
sonstige Dienstleistungen	1.898	1.822	76 ↗	+4,2 % ↗

Verarbeitendes Gewerbe ¹⁾	2022	2021	Veränderung	
Gesamtumsatz in Euro	714.704.481	606.506.063	108.198.418 ↗	+17,8 % ↗
Auslandsumsatz in Euro	282.623.608	215.319.644	67.303.964 ↗	+31,3 % ↗
Exportquote in Prozent ²⁾	39,5	35,5	4,0 ↗	+11,4 % ↗

Insolvenzen	2023	2022	Veränderung	
Unternehmensinsolvenzen	8	15	-7 ↘	-46,7 % ↘

Sozialversicherungspflichtig Beschäftigte	30.06.2023	30.06.2022	Veränderung	
Beschäftigte insgesamt	30.817	30.243	574 →	+1,9 % →
Land- und Forstwirtschaft, Fischerei	56	47	9 ↗	+19,1 % ↗
Produzierendes Gewerbe	5.224	4.995	229 ↗	+4,6 % ↗
Handel, Gastgewerbe, Verkehr	9.154	9.034	120 →	+1,3 % →
sonstige Dienstleistungen	16.383	16.167	216 →	+1,3 % →

Arbeitsmarkt	März 2024	März 2023	Veränderung	
Arbeitslose	1.985	1.993	-8 →	-0,4 % →
Arbeitslosenquote in Prozent ³⁾	6,0	6,1	-0,1 →	-1,6 % →
Langzeitarbeitslose	726	722	4 →	+0,6 % →

Gewerbeanzeigen	2023	2022	Veränderung	
Gewerbeanmeldungen	520	500	20 ↗	+4,0 % ↗
Gewerbeabmeldungen	435	406	29 ↗	+7,1 % ↗

Gewerbesteuern	2022	2021	Veränderung	
Gewerbesteuereinnahmen in Euro	43.807.301	37.303.855	6.503.446 ↗	+17,4 % ↗

Bevölkerung	30.06.2023	30.06.2022	Veränderung	
Bevölkerung	61.319	60.136	1.183 →	+2,0 % →

Bevölkerungsvorausberechnung	2050	2040	Veränderung	
Bevölkerung	56.835	57.550	-715 →	-1,2 % →

Berufspendler und Tagesbevölkerung	2022	2021	Veränderung	
Bevölkerung	60.136	58.857	1.279 →	+2,2 % →
Tagesbevölkerung	67.418	65.575	1.843 →	+2,8 % →
Einpender	25.352	24.868	484 →	+1,9 % →
Einpenderquote in Prozent	65,9	66,2	-0,3 →	-0,5 % →
Auspender	18.070	18.150	-80 →	-0,4 % →
Auspenderquote in Prozent	57,9	58,8	-0,9 →	-1,5 % →
Innergemeinschaftliche Pendler	13.144	12.708	436 ↗	+3,4 % ↗

1) Verarbeitendes Gewerbe mit Betrieben von mehr als 20 Beschäftigten

2) Abweichungen ergeben sich durch Rundungen

3) Bezogen auf alle zivilen Erwerbspersonen

Quellen: IHK-GfI, IT.NRW, Bundesagentur für Arbeit

Regionalbetreuung

Gero Brandenburg
 IHK zu Dortmund
 Märkische Straße 120
 44141 Dortmund
 Tel.: (0231) 54 17-236
 E-Mail: g.brandenburg@dortmund.ihk.de



Redaktion: Ralf Bollenberg
 Tel.: (0231) 54 17-106
 E-Mail: r.bollenberg@dortmund.ihk.de
www.ihk.de/dortmund

Weitere Wirtschaftsjournale der IHK-Region finden Sie auf unserer Homepage unter www.ihk.de/dortmund/wirtschaftsdaten