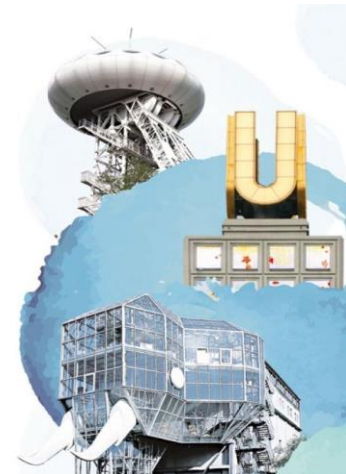


Wirtschaftsjournal

Stadt Selm

April 2024



Unternehmen	01.01.2024	01.01.2023	Veränderung	
IHK-zugehörige Unternehmen insgesamt	1.296	1.229	67 ↗	+5,5 % ↗
Land- und Forstwirtschaft, Fischerei	5	6	-1 ↘	-16,7 % ↘
Produzierendes Gewerbe	115	98	17 ↗	+17,3 % ↗
Handel, Gastgewerbe, Verkehr	496	489	7 ↗	+1,4 % ↗
sonstige Dienstleistungen	680	636	44 ↗	+6,9 % ↗

Verarbeitendes Gewerbe ¹⁾	2022	2021	Veränderung	
Gesamtumsatz in Euro	177.766.433	157.565.871	20.200.562 ↗	+12,8 % ↗
Auslandsumsatz in Euro	21.647.075	18.308.626	3.338.449 ↗	+18,2 % ↗
Exportquote in Prozent ²⁾	12,2	11,6	0,6 ↗	+4,8 % ↗

Insolvenzen	2023	2022	Veränderung	
Unternehmensinsolvenzen	6	3	3 ↗	+100,0 % ↗

Sozialversicherungspflichtig Beschäftigte	30.06.2023	30.06.2022	Veränderung	
Beschäftigte insgesamt	5.869	5.982	-113 ↘	-1,9 % ↘
Land- und Forstwirtschaft, Fischerei	49	46	3 ↗	+6,5 % ↗
Produzierendes Gewerbe	2.068	2.118	-50 ↘	-2,4 % ↘
Handel, Gastgewerbe, Verkehr	1.114	1.114	0 →	0,0 % →
sonstige Dienstleistungen	2.638	2.704	-66 ↘	-2,4 % ↘

Arbeitsmarkt	März 2024	März 2023	Veränderung	
Arbeitslose	877	912	-35 ↘	-3,8 % ↘
Arbeitslosenquote in Prozent ³⁾	x	x		
Langzeitarbeitslose	320	346	-26 ↘	-7,5 % ↘

Gewerbeanzeigen	2023	2022	Veränderung	
Gewerbebeanmeldungen	209	192	17 ↗	+8,9 % ↗
Gewerbeabmeldungen	191	201	-10 ↘	-5,0 % ↘

Gewerbesteuern	2022	2021	Veränderung	
Gewerbesteuereinnahmen in Euro	15.005.457	14.555.977	449.480 ↗	+3,1 % ↗

Bevölkerung	30.06.2023	30.06.2022	Veränderung	
Bevölkerung	26.902	26.238	664 →	+2,5 % →

Bevölkerungsvorausberechnung	2050	2040	Veränderung	
Bevölkerung	24.023	24.893	-870 ↘	-3,5 % ↘

Berufspendler und Tagesbevölkerung	2022	2021	Veränderung	
Bevölkerung	26.238	25.754	484 →	+1,9 % →
Tagesbevölkerung	22.037	21.361	676 ↗	+3,2 % ↗
EiPendler	5.297	4.980	317 ↗	+6,4 % ↗
EiPendlerquote in Prozent	56,5	56,4	0,1 →	+0,2 % →
Auspändler	9.498	9.373	125 →	+1,3 % →
Auspändlerquote in Prozent	70,0	70,9	-0,9 →	-1,3 % →
Innergemeinschaftliche Pendler	4.079	3.844	235 ↗	+6,1 % ↗

1) Verarbeitendes Gewerbe mit Betrieben von mehr als 20 Beschäftigten

2) Abweichungen ergeben sich durch Rundungen

3) Die Bundesagentur für Arbeit veröffentlicht keine Arbeitslosenquoten für Städte und Gemeinden mit weniger als 15.000 zivilen Erwerbspersonen.

Quellen: IHK-GfI, IT.NRW, Bundesagentur für Arbeit

Regionalbetreuung

Franziska Stiens
 IHK zu Dortmund
 Märkische Straße 120
 44141 Dortmund
 Tel.: (0231) 54 17-409
 E-Mail: f.stiens@dortmund.ihk.de



Redaktion: Ralf Bollenberg
 Tel.: (0231) 54 17-106
 E-Mail: r.bollenberg@dortmund.ihk.de
 www.ihk.de/dortmund

Weitere Wirtschaftsjournale der IHK-Region finden Sie auf unserer Homepage unter www.ihk.de/dortmund/wirtschaftsdaten