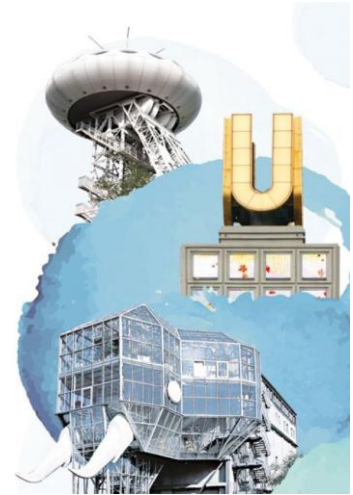


# Wirtschaftsjournal

## Stadt Selm

Dezember 2025



Unternehmen	01.01.2025	01.01.2024	Veränderung	
IHK-zugehörige Unternehmen insgesamt	1.306	1.296	10 →	+0,8 % →
Land- und Forstwirtschaft, Fischerei	6	5	1 ↗	+20,0 % ↗
Produzierendes Gewerbe	110	115	-5 ↓	-4,3 % ↓
Handel, Gastgewerbe, Verkehr	500	496	4 →	+0,8 % →
sonstige Dienstleistungen	690	680	10 →	+1,5 % →

Verarbeitendes Gewerbe <sup>1)</sup>	2024	2023	Veränderung	
Gesamtumsatz in Euro	198.545.152	177.912.236	20.632.916 ↗	+11,6 % ↗
Auslandsumsatz in Euro	19.710.182	21.626.397	-1.916.215 ↓	-8,9 % ↓
Exportquote in Prozent <sup>2)</sup>	9,9	12,2	-2,2 ↓	-18,3 % ↓

Insolvenzen	2024	2023	Veränderung	
Unternehmensinsolvenzen	8	6	2 ↗	+33,3 % ↗

Sozialversicherungspflichtig Beschäftigte	31.12.2024	31.12.2023	Veränderung	
Beschäftigte insgesamt	5.902	5.817	85 →	+1,5 % →
Land- und Forstwirtschaft, Fischerei	48	46	2 ↗	+4,3 % ↗
Produzierendes Gewerbe	2.054	2.059	-5 →	-0,2 % →
Handel, Gastgewerbe, Verkehr	1.117	1.125	-8 →	-0,7 % →
sonstige Dienstleistungen	2.683	2.587	96 ↗	+3,7 % ↗

Arbeitsmarkt	Nov. 2025	Nov. 2024	Veränderung	
Arbeitslose	829	823	6 →	+0,7 % →
Arbeitslosenquote in Prozent <sup>3)</sup>	x	x		
Langzeitarbeitslose	305	289	16 ↗	+5,5 % ↗

Gewerbeanzeigen	2024	2023	Veränderung	
Gewerbeanmeldungen	195	209	-14 ↓	-6,7 % ↓
Gewerbeabmeldungen	185	191	-6 ↓	-3,1 % ↓

Gewerbesteuern	2024	2023	Veränderung	
Gewerbesteuereinnahmen in Euro	17.416.653	13.042.387	4.374.266 ↗	+33,5 % ↗

Bevölkerung	30.06.2025	30.06.2024	Veränderung	
Bevölkerung	25.996	26.073	-77 →	-0,3 % →

Bevölkerungsvorausberechnung	2050	2040	Veränderung	
Bevölkerung	25.403	26.138	-735 →	-2,8 % →

Berufspendler und Tagesbevölkerung	2024	2023	Veränderung	
Bevölkerung	26.073	26.902	-829 ↓	-3,1 % ↓
Tagesbevölkerung	21.605	22.488	-883 ↓	-3,9 % ↓
Einpendler	5.208	5.217	-9 →	-0,2 % →
Einpendlerquote in Prozent	56,7	56,4	0,3 →	+0,5 % →
Auspendler	9.676	9.631	45 →	+0,5 % →
Auspendlerquote in Prozent	70,9	70,4	0,5 →	+0,7 % →
Innergemeinschaftliche Pendler	3.980	4.041	-61 →	-1,5 % →

1) Verarbeitendes Gewerbe mit Betrieben von mehr als 20 Beschäftigten

2) Abweichungen ergeben sich durch Rundungen

3) Die Bundesagentur für Arbeit veröffentlicht keine Arbeitslosenquoten für Städte und Gemeinden mit weniger als 15.000 zivilen Erwerbspersonen.

Quellen: IHK-GfI, IT.NRW, Bundesagentur für Arbeit

## Regionalbetreuung

Franziska Strecker  
IHK zu Dortmund  
Märkische Straße 120  
44141 Dortmund  
Tel.: (0231) 54 17-409  
E-Mail: [f.strecker@dortmund.ihk.de](mailto:f.strecker@dortmund.ihk.de)



Redaktion: Ralf Bollenberg  
Tel.: (0231) 54 17-106  
E-Mail: [r.bollenberg@dortmund.ihk.de](mailto:r.bollenberg@dortmund.ihk.de)  
[www.ihk.de/dortmund](http://www.ihk.de/dortmund)

Weitere Wirtschaftsjournale der IHK-Region finden Sie auf unserer Homepage unter [www.ihk.de/dortmund/wirtschaftsdaten](http://www.ihk.de/dortmund/wirtschaftsdaten)