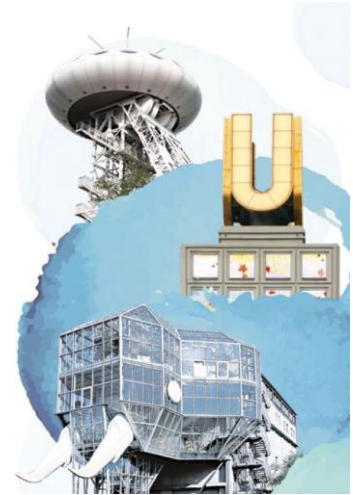


# Wirtschaftsjournal

## Stadt Schwerte

Dezember 2025



Unternehmen	01.01.2025	01.01.2024	Veränderung	
IHK-zugehörige Unternehmen insgesamt	2.617	2.572	45 →	+1,7 % →
Land- und Forstwirtschaft, Fischerei	6	6	0 →	0,0 % →
Produzierendes Gewerbe	193	185	8 ↗	+4,3 % ↗
Handel, Gastgewerbe, Verkehr	955	956	-1 →	-0,1 % →
sonstige Dienstleistungen	1.463	1.425	38 →	+2,7 % →

Verarbeitendes Gewerbe <sup>1)</sup>	2024	2023	Veränderung	
Gesamtumsatz in Euro	1.164.650.929	1.298.922.449	-134.271.520 ↘	-10,3 % ↘
Auslandsumsatz in Euro	547.542.285	609.784.646	-62.242.361 ↘	-10,2 % ↘
Exportquote in Prozent <sup>2)</sup>	47,0	46,9	0,1 →	+0,1 % →

Insolvenzen	2024	2023	Veränderung	
Unternehmensinsolvenzen	11	12	-1 ↘	-8,3 % ↘

Sozialversicherungspflichtig Beschäftigte	31.12.2024	31.12.2023	Veränderung	
Beschäftigte insgesamt	14.060	13.934	126 →	+0,9 % →
Land- und Forstwirtschaft, Fischerei	45	43	2 ↗	+4,7 % ↗
Produzierendes Gewerbe	4.465	4.481	-16 →	-0,4 % →
Handel, Gastgewerbe, Verkehr	3.865	3.729	136 ↗	+3,6 % ↗
sonstige Dienstleistungen	5.685	5.681	4 →	+0,1 % →

Arbeitsmarkt	Nov. 2025	Nov. 2024	Veränderung	
Arbeitslose	1.734	1.645	89 ↗	+5,4 % ↗
Arbeitslosenquote in Prozent <sup>3)</sup>	7,0	6,6	0,4 ↗	+6,1 % ↗
Langzeitarbeitslose	607	527	80 ↗	+15,2 % ↗

Gewerbeanzeigen	2024	2023	Veränderung	
Gewerbeanmeldungen	392	261	131 ↗	+50,2 % ↗
Gewerbeabmeldungen	337	212	125 ↗	+59,0 % ↗

Gewerbesteuern	2024	2023	Veränderung	
Gewerbesteuereinnahmen in Euro	50.486.635	25.000.091	25.486.544 ↗	+101,9 % ↗

Bevölkerung	30.06.2025	30.06.2024	Veränderung	
Bevölkerung	45.803	46.097	-294 ➡	-0,6 % ➡

Bevölkerungsvorausberechnung	2050	2040	Veränderung	
Bevölkerung	42.770	44.261	-1.491 ↘	-3,4 % ↘

Berufspendler und Tagesbevölkerung	2024	2023	Veränderung	
Bevölkerung	46.097	46.572	-475 ➡	-1,0 % ➡
Tagesbevölkerung	40.641	41.332	-691 ➡	-1,7 % ➡
Einpendler	9.584	9.643	-59 ➡	-0,6 % ➡
Einpendlerquote in Prozent	53,2	52,7	0,5 ➡	+0,9 % ➡
Auspendler	15.040	14.883	157 ➡	+1,1 % ➡
Auspendlerquote in Prozent	64,1	63,2	0,9 ➡	+1,4 % ➡
Innergemeinschaftliche Pendler	8.441	8.656	-215 ➡	-2,5 % ➡

1) Verarbeitendes Gewerbe mit Betrieben von mehr als 20 Beschäftigten

2) Abweichungen ergeben sich durch Rundungen

3) Bezogen auf alle zivilen Erwerbspersonen

Quellen: IHK-GfI, IT.NRW, Bundesagentur für Arbeit

## Regionalbetreuung

Michael Adel  
IHK zu Dortmund  
Märkische Straße 120  
44141 Dortmund  
Tel.: (0231) 54 17-276  
E-Mail: m.adel@dortmund.ihk.de



Redaktion: Ralf Bollenberg  
Tel.: (0231) 54 17-106  
E-Mail: r.bollenberg@dortmund.ihk.de  
[www.ihk.de/dortmund](http://www.ihk.de/dortmund)

Weitere Wirtschaftsjournale der IHK-Region finden Sie auf unserer Homepage unter [www.ihk.de/dortmund/wirtschaftsdaten](http://www.ihk.de/dortmund/wirtschaftsdaten)