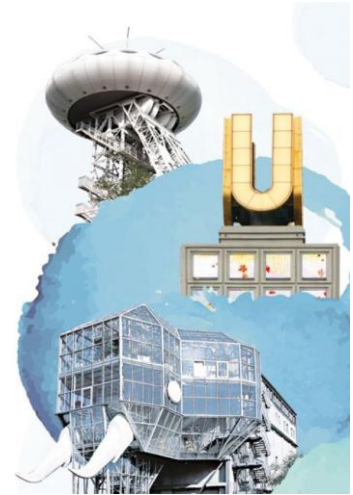


Wirtschaftsjournal

Stadt Lünen

Dezember 2025



Unternehmen	01.01.2025	01.01.2024	Veränderung	
IHK-zugehörige Unternehmen insgesamt	3.860	3.846	14 →	+0,4 % →
Land- und Forstwirtschaft, Fischerei	2	3	-1 ↓	-33,3 % ↓
Produzierendes Gewerbe	320	315	5 →	+1,6 % →
Handel, Gastgewerbe, Verkehr	1.600	1.632	-32 →	-2,0 % →
sonstige Dienstleistungen	1.938	1.896	42 →	+2,2 % →

Verarbeitendes Gewerbe ¹⁾	2024	2023	Veränderung	
Gesamtumsatz in Euro	2.574.398.404	2.343.720.437	230.677.967 ↗	+9,8 % ↗
Auslandsumsatz in Euro	493.393.998	568.641.741	-75.247.743 ↓	-13,2 % ↓
Exportquote in Prozent ²⁾	19,2	24,3	-5,1 ↓	-21,0 % ↓

Insolvenzen	2024	2023	Veränderung	
Unternehmensinsolvenzen	26	22	4 ↗	+18,2 % ↗

Sozialversicherungspflichtig Beschäftigte	31.12.2024	31.12.2023	Veränderung	
Beschäftigte insgesamt	27.037	26.651	386 →	+1,4 % →
Land- und Forstwirtschaft, Fischerei	27	33	-6 ↓	-18,2 % ↓
Produzierendes Gewerbe	8.594	8.355	239 →	+2,9 % →
Handel, Gastgewerbe, Verkehr	5.555	5.626	-71 →	-1,3 % →
sonstige Dienstleistungen	12.861	12.637	224 →	+1,8 % →

Arbeitsmarkt	Nov. 2025	Nov. 2024	Veränderung	
Arbeitslose	4.544	4.553	-9 →	-0,2 % →
Arbeitslosenquote in Prozent ³⁾	9,6	9,7	-0,1 →	-1,0 % →
Langzeitarbeitslose	1.997	2.015	-18 →	-0,9 % →

Gewerbeanzeigen	2024	2023	Veränderung	
Gewerbeanmeldungen	634	681	-47 ↘	-6,9 % ↘
Gewerbeabmeldungen	645	557	88 ↗	+15,8 % ↗

Gewerbesteuern	2024	2023	Veränderung	
Gewerbesteuereinnahmen in Euro	55.708.090	64.369.920	-8.661.830 ↘	-13,5 % ↘

Bevölkerung	30.06.2025	30.06.2024	Veränderung	
Bevölkerung	85.957	85.930	27 →	+0,0 % →

Bevölkerungsvorausberechnung	2050	2040	Veränderung	
Bevölkerung	84.675	86.066	-1.391 →	-1,6 % →

Berufspendler und Tagesbevölkerung	2024	2023	Veränderung	
Bevölkerung	85.930	87.021	-1.091 →	-1,3 % →
Tagesbevölkerung	78.750	80.020	-1.270 →	-1,6 % →
Einpendler	18.956	19.137	-181 →	-0,9 % →
Einpendlerquote in Prozent	52,9	53,2	-0,3 →	-0,6 % →
Auspendler	26.136	26.138	-2 →	-0,0 % →
Auspendlerquote in Prozent	60,7	60,8	-0,1 →	-0,2 % →
Innergemeinschaftliche Pendler	16.901	16.835	66 →	+0,4 % →

1) Verarbeitendes Gewerbe mit Betrieben von mehr als 20 Beschäftigten

2) Abweichungen ergeben sich durch Rundungen

3) Bezogen auf alle zivilen Erwerbspersonen

Quellen: IHK-GfI, IT.NRW, Bundesagentur für Arbeit

Regionalbetreuung

Tobias Schucht
IHK zu Dortmund
Märkische Straße 120
44141 Dortmund
Tel.: (0231) 54 17-250
E-Mail: t.schucht@dortmund.ihk.de



Redaktion: Ralf Bollenberg
Tel.: (0231) 54 17-106
E-Mail: r.bollenberg@dortmund.ihk.de
www.ihk.de/dortmund

Weitere Wirtschaftsjournale der IHK-Region finden Sie auf unserer Homepage unter www.ihk.de/dortmund/wirtschaftsdaten