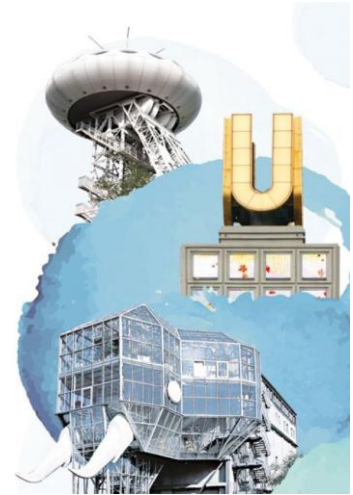


# Wirtschaftsjournal

## Stadt Kamen

Dezember 2025



Unternehmen	01.01.2025	01.01.2024	Veränderung	
IHK-zugehörige Unternehmen insgesamt	2.128	2.059	69 ↗	+3,4 % ↗
Land- und Forstwirtschaft, Fischerei	9	7	2 ↗	+28,6 % ↗
Produzierendes Gewerbe	189	179	10 ↗	+5,6 % ↗
Handel, Gastgewerbe, Verkehr	827	819	8 →	+1,0 % →
sonstige Dienstleistungen	1.103	1.054	49 ↗	+4,6 % ↗

Verarbeitendes Gewerbe <sup>1)</sup>	2024	2023	Veränderung	
Gesamtumsatz in Euro	608.744.052	684.735.735	-75.991.683 ↘	-11,1 % ↘
Auslandsumsatz in Euro	233.037.705	229.315.943	3.721.762 →	+1,6 % →
Exportquote in Prozent <sup>2)</sup>	38,3	33,5	4,8 ↗	+14,3 % ↗

Insolvenzen	2024	2023	Veränderung	
Unternehmensinsolvenzen	11	17	-6 ↘	-35,3 % ↘

Sozialversicherungspflichtig Beschäftigte	31.12.2024	31.12.2023	Veränderung	
Beschäftigte insgesamt	12.596	12.448	148 →	+1,2 % →
Land- und Forstwirtschaft, Fischerei	14	15	-1 ↘	-6,7 % ↘
Produzierendes Gewerbe	3.405	3.250	155 ↗	+4,8 % ↗
Handel, Gastgewerbe, Verkehr	3.473	3.484	-11 →	-0,3 % →
sonstige Dienstleistungen	5.704	5.699	5 →	+0,1 % →

Arbeitsmarkt	Nov. 2025	Nov. 2024	Veränderung	
Arbeitslose	1.760	1.633	127 ↗	+7,8 % ↗
Arbeitslosenquote in Prozent <sup>3)</sup>	7,6	7,1	0,5 ↗	+7,0 % ↗
Langzeitarbeitslose	684	656	28 ↗	+4,3 % ↗

Gewerbeanzeigen	2024	2023	Veränderung	
Gewerbeanmeldungen	294	301	-7 →	-2,3 % →
Gewerbeabmeldungen	253	238	15 ↗	+6,3 % ↗

Gewerbesteuern	2024	2023	Veränderung	
Gewerbesteuereinnahmen in Euro	24.435.245	23.518.600	916.645 ↗	+3,9 % ↗

Bevölkerung	30.06.2025	30.06.2024	Veränderung	
Bevölkerung	42.324	42.348	-24 →	-0,1 % →

Bevölkerungsvorausberechnung	2050	2040	Veränderung	
Bevölkerung	38.848	40.310	-1.462 ↘	-3,6 % ↘

Berufspendler und Tagesbevölkerung	2024	2023	Veränderung	
Bevölkerung	42.348	42.872	-524 →	-1,2 % →
Tagesbevölkerung	37.469	38.769	-1.300 ↘	-3,4 % ↘
Einpendler	10.933	11.468	-535 ↘	-4,7 % ↘
Einpendlerquote in Prozent	64,9	64,9	0,0 →	0,0 % →
Auspendler	15.812	15.571	241 →	+1,5 % →
Auspendlerquote in Prozent	72,7	71,5	1,2 →	+1,7 % →
Innergemeinschaftliche Pendler	5.925	6.209	-284 ↘	-4,6 % ↘

1) Verarbeitendes Gewerbe mit Betrieben von mehr als 20 Beschäftigten

2) Abweichungen ergeben sich durch Rundungen

3) Bezogen auf alle zivilen Erwerbspersonen

Quellen: IHK-GfI, IT.NRW, Bundesagentur für Arbeit

## Regionalbetreuung

Simone Bergmann  
IHK zu Dortmund  
Märkische Straße 120  
44141 Dortmund  
Tel.: (0231) 54 17-233  
E-Mail: [s.bergmann@dortmund.ihk.de](mailto:s.bergmann@dortmund.ihk.de)



Redaktion: Ralf Bollenberg  
Tel.: (0231) 54 17-106  
E-Mail: [r.bollenberg@dortmund.ihk.de](mailto:r.bollenberg@dortmund.ihk.de)  
[www.ihk.de/dortmund](http://www.ihk.de/dortmund)

Weitere Wirtschaftsjournale der IHK-Region finden Sie auf unserer Homepage unter [www.ihk.de/dortmund/wirtschaftsdaten](http://www.ihk.de/dortmund/wirtschaftsdaten)