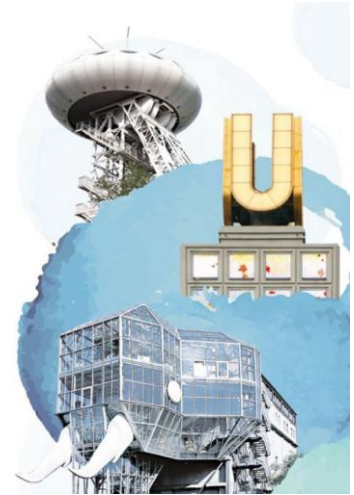


Wirtschaftsjournal

Stadt Hamm

Dezember 2025



Unternehmen	01.01.2025	01.01.2024	Veränderung	
IHK-zugehörige Unternehmen insgesamt	8.438	8.260	178 →	+2,2 % →
Land- und Forstwirtschaft, Fischerei	33	31	2 ↗	+6,5 % ↗
Produzierendes Gewerbe	522	505	17 ↗	+3,4 % ↗
Handel, Gastgewerbe, Verkehr	3.506	3.492	14 →	+0,4 % →
sonstige Dienstleistungen	4.377	4.232	145 ↗	+3,4 % ↗

Verarbeitendes Gewerbe ¹⁾	2024	2023	Veränderung	
Gesamtumsatz in Euro	2.846.392.979	3.240.118.818	-393.725.839 ↘	-12,2 % ↘
Auslandsumsatz in Euro	979.573.435	1.120.514.323	-140.940.888 ↘	-12,6 % ↘
Exportquote in Prozent ²⁾	34,4	34,6	-0,2 →	-0,5 % →

Insolvenzen	2024	2023	Veränderung	
Unternehmensinsolvenzen	48	47	1 →	+2,1 % →

Sozialversicherungspflichtig Beschäftigte	31.12.2024	31.12.2023	Veränderung	
Beschäftigte insgesamt	63.325	63.000	325 →	+0,5 % →
Land- und Forstwirtschaft, Fischerei	87	87	0 →	0,0 % →
Produzierendes Gewerbe	14.762	14.517	245 →	+1,7 % →
Handel, Gastgewerbe, Verkehr	15.578	15.773	-195 →	-1,2 % →
sonstige Dienstleistungen	32.898	32.623	275 →	+0,8 % →

Arbeitsmarkt	Nov. 2025	Nov. 2024	Veränderung	
Arbeitslose	8.111	8.204	-93 →	-1,1 % →
Arbeitslosenquote in Prozent ³⁾	8,4	8,5	-0,1 →	-1,2 % →
Langzeitarbeitslose	3.890	3.876	14 →	+0,4 % →

Gewerbeanzeigen	2024	2023	Veränderung	
Gewerbeanmeldungen	1.374	1.392	-18 →	-1,3 % →
Gewerbeabmeldungen	1.249	1.212	37 ↗	+3,1 % ↗

Gewerbesteuern	2024	2023	Veränderung	
Gewerbesteuereinnahmen in Euro	124.493.138	96.522.950	27.970.188 ↗	+29,0 % ↗

Bevölkerung	30.06.2025	30.06.2024	Veränderung	
Bevölkerung	179.272	179.798	-526 →	-0,3 % →

Bevölkerungsvorausberechnung	2050	2040	Veränderung	
Bevölkerung	173.128	177.105	-3.977 →	-2,2 % →

Berufspendler und Tagesbevölkerung	2024	2023	Veränderung	
Bevölkerung	179.798	180.806	-1.008 →	-0,6 % →
Tagesbevölkerung	172.362	173.778	-1.416 →	-0,8 % →
Einpendler	28.731	29.090	-359 →	-1,2 % →
Einpendlerquote in Prozent	34,6	35,0	-0,4 →	-1,1 % →
Auspendler	36.167	36.118	49 →	+0,1 % →
Auspendlerquote in Prozent	39,9	40,0	-0,1 →	-0,3 % →
Innergemeinschaftliche Pendler	54.403	54.093	310 →	+0,6 % →

1) Verarbeitendes Gewerbe mit Betrieben von mehr als 20 Beschäftigten

2) Abweichungen ergeben sich durch Rundungen

3) Bezogen auf alle zivilen Erwerbspersonen

Quellen: IHK-GfI, IT.NRW, Bundesagentur für Arbeit

Regionalbetreuung

Stefan Peltzer
IHK zu Dortmund
Märkische Straße 120
44141 Dortmund
Tel.: (0231) 54 17-146
E-Mail: s.peltzer@dortmund.ihk.de



Redaktion: Ralf Bollenberg
Tel.: (0231) 54 17-106
E-Mail: r.bollenberg@dortmund.ihk.de
www.ihk.de/dortmund

Weitere Wirtschaftsjournale der IHK-Region finden Sie auf unserer Homepage unter www.ihk.de/dortmund/wirtschaftsdaten